

「何かお手伝いすることはございますか。」声掛け、できますか？

千代田区

障害者サポーター

「ハートクルー」養成講座

参加費無料

平成31年 2月8日(金)  
18時30分～20時45分



車椅子操作、障害体験や声掛けの仕方など、実技・体験を通して障害への理解を深め、障害のある方の気持ちに寄り添ってサポートできる「心のバリアフリー」を推進する方、障害者サポーター「ハートクルー」を養成するための講座です。

定員 20名(申込順) [ 在住10名  
在勤・在学10名 ]

受付開始 平成31年 1月5日(土)～

締切 平成31年 1月25日(金)

講師 (公財) 日本ケアフィット共育機構  
インストラクター

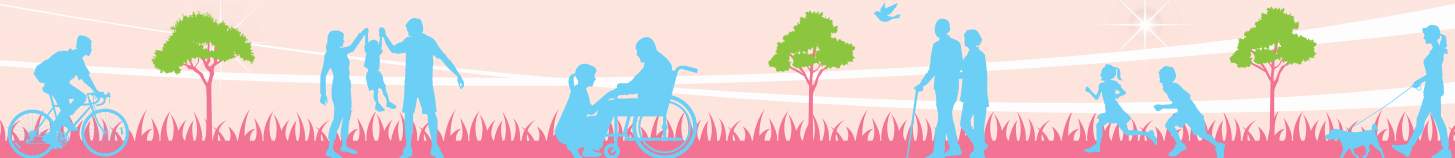
場所 千代田区役所4階 401会議室

対象 区内在住・在勤・在学の方

申込方法 ファクス又はEメールで問合せ先へ



© (公財) 日本ケアフィット共育機構



申込み  
問合せ先

千代田区保健福祉部障害者福祉課障害者福祉係

〒102-8688 千代田区九段南1-2-1 千代田区役所3階

電話番号：03-5211-4214 FAX番号：03-3556-1223

メールアドレス：shogaishafukushi@city.chiyoda.lg.jp

千代田区ホームページ：https://www.city.chiyoda.lg.jp



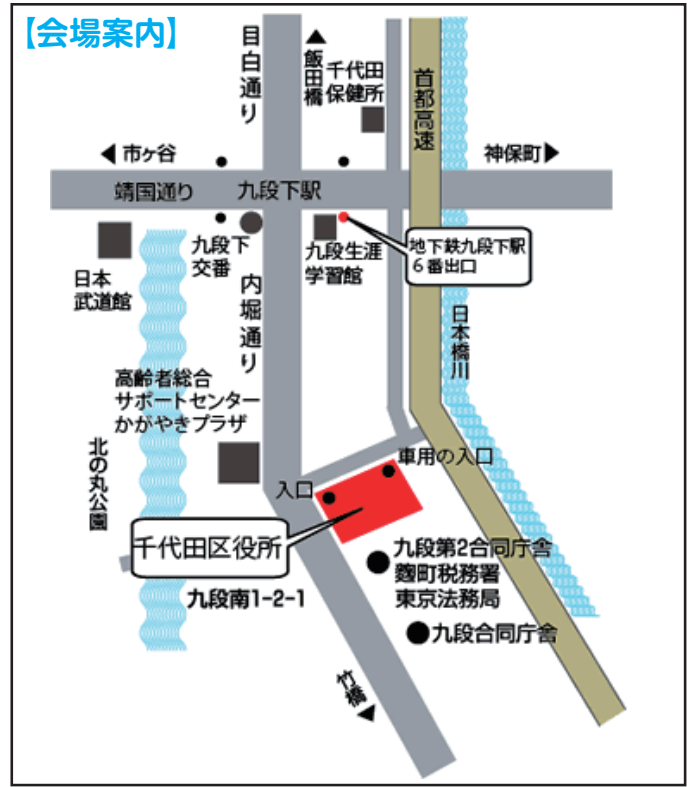


© (公財) 日本ケアフィット共育機構

障害のある方とのコミュニケーションのきっかけとなる新たな気づきが学べる講座です。

### 講座を受講した方に

講座の最後に検定テストがあります。修了者には、障害者サポーター活動のための修了証、ガイド冊子、キーホルダーを贈呈します。また、日本ケアフィット共育機構から検定認定証をお渡しします。



●千代田区役所 千代田区九段南1-2-1  
(最寄駅) 地下鉄 東西線・半蔵門線・都営新宿線 九段下駅 ⑥番出口

## 千代田区保健福祉部障害者福祉課障害者福祉係 (FAX 03-3556-1223)

### 申 込 書

イベント名	障害者サポーター「ハートクルー」 養成講座	受講希望日	平成31年 2月8日(金)
ふりがな			
お名前			
どこかに○をつけてください	区内在住・区内在勤・区内在学		
住所	(ご自宅・勤務先・在学先) ※該当するものに○をお付けください。 〒		
電話番号(携帯可)			
Eメール			
備考	以下について、必要がございましたら、印をつけてください。		
	<input type="checkbox"/> 車いすスペース	<input type="checkbox"/> 手話通訳	<input type="checkbox"/> 要約筆記
	<input type="checkbox"/> 磁気ループ	<input type="checkbox"/> その他 ( )	
介助者	<input type="checkbox"/> 同行する		<input type="checkbox"/> 同行しない

※お申し込みの個人情報については、本事業以外の目的には使用いたしません。

### 申込み 問合せ先

千代田区保健福祉部障害者福祉課障害者福祉係 千代田区九段南1-2-1 千代田区役所3階  
電話：03-5211-4214 FAX：03-3556-1223 E-mail：shogaishafukushi@city.chiyoda.lg.jp  
(電話・窓口受付時間：平日午前8時30分～午後5時)  
URL：https://www.city.chiyoda.lg.jp