



1月15日～21日 防災とボランティア週間

平成7年1月17日に発生した阪神・淡路大震災を契機として、毎年1月17日を「防災とボランティアの日」、1月15日～21日を「防災とボランティア週間」と定めています。

災害時の自主的な防災活動やボランティア活動への理解を深めるとともに、災害対策を充実させましょう。

■災害時支援ボランティアを募集
東京消防庁は、震災などの大規模災

害時に消防隊の支援を行い、地域のリーダーとして活躍する災害時支援ボランティアを募集しています。積極的な登録をお願いします。登録方法など詳しくは、お問い合わせください。

問丸の内消防署 ☎ 3215-0119
麴町消防署 ☎ 3264-0119
神田消防署 ☎ 3257-0119

国立情報学研究所 市民講座

オンライン教育の可能性-学習ログ分析を学びに活かす-

時1月30日(火)18時30分～19時45分

場学術総合センター(一ツ橋2-1-2)

定200名(申込順)

内学習ログ(学習行動履歴データ)を分析し、学習への活用事例と広がる可能性を解説。

師古川雅子氏(国立情報学研究所助教)
申ホームページの申込フォームで問合せ先へ。

問国立情報学研究所 ☎ 4212-2145

ポコラート全国公募 vol.7 受賞者展 「8人のマイウェイ」

-いずれも-

場アーツ千代田 3331 1階3331ギャラリー(外神田6-11-14)

問アーツ千代田 3331

☎ 6803-2441

✉ pocorart@3331.jp

■受賞者8名の作品展示

時1月7日(日)～2月4日(日)12時～19時

内「ポコラート全国公募展 vol.7」の受賞者8名による展覧会。審査員や来場者に選ばれた「作品部門」受賞作品7点、「形にならない表現部門」優秀賞1点を展示。

■出品者によるアーティストトーク

時1月21日(日)14時～15時30分

内出品者が作品への思いや制作過程な

どを紹介。

申1月20日(日)12時までに電話またはEメール(3面記入例参照/障害の有無、介助者同伴などの介助状態も記入)で問合せ先へ。

■受賞者・受賞作品

藤浩志賞=本田正「たくわん」、筋内道彦賞=福地充洋「せわにんじゃ〜!」、堀浩哉賞=田中七星「嫌嫌期の男。季節外より旗を振る#1～#45」、藪前知子賞=後藤美樹「あひる」、千代田区長賞=加治屋俊「手漉き和紙の名刺」、中村政人賞=上之昌道「ねじまわし」、オーディエンス賞=加藤典子「生着る」、形にならない表現部門最優秀賞=中村和暉「ことば+つむぐ」

1月は固定資産税(償却資産)の申告月です (23区内)

土地や家屋のほか、償却資産(構築物・機械・器具・備品などの事業用資産)も固定資産税の課税の対象です。期限が近づくと窓口が混み合うため、早めに申告をしてください。

対象 平成30年1月1日現在、23区内に償却資産を所有している方

申告期限 1月31日(火)

申告先 資産がある区の都税事務所

■電子申告(eLTAX)も可能

eLTAXは、土曜・日曜は利用できませんが、1月20日(土)・21日(日)・27日(土)・28日(日)は利用できます。

詳しくは、eLTAXのホームページ(<http://www.eltax.jp>)をご覧ください。

問千代田都税事務所償却資産班
☎ 3252-7153

国民年金 20歳になったら加入を

日本国内に住む20歳以上60歳未満のすべての方は、国籍に関係なく国民年金の加入と保険料納付の義務があります。20歳になったら、忘れずに手続きをしましょう。

手続き先 ①学生や自営業者など(第1号被保険者)=お住まいの区市町村の国民年金担当窓口②サラリーマンや公務員(第2号被保険者)、第2号被保険者に扶養される配偶者(第3号被保険者)=勤務先が加入手続きを行うため、個別手続きは不要

月額保険料 16,490円(平成29年度)

■保険料の猶予・免除制度

所得・収入が少なく、保険料を納めることが困難な方などは、申請することで保険料の納付猶予や免除を受け

られる場合があります。申請をせず、保険料を未納のままにしておくと、障害年金や遺族年金を受け取れないことがあります。国民年金の加入と合わせて手続きを行ってください。

■学生納付特例制度

所得・収入が少なく、保険料を納めることが困難な学生を対象とし、本人の所得が一定額以下の場合に国民年金保険料の納付が猶予される制度です。納付の猶予を希望する学生の方は、国民年金の加入と合わせて手続きを行ってください。

-いずれも-

問保険年金課国民年金係
☎ 5211-4202

☎ <http://www.nii.ac.jp/event/shimin>

内幸町ホール主催事業 オペレッタ「こうもり」

時2月9日(金)18時30分～、10日(土)11日(日)祝13時～(いずれも開場は開演30分前)

場内幸町ホール(内幸町1-5-1)
定183名(申込順)

内ヨハン・シュトラウス2世作曲のオペレッタ「こうもり」全2幕版を、日本語で上演。

師脚本・編曲・指揮=角岳史氏、出演=里中トヨコ氏、小貫岩夫氏、三矢直生氏、針生美智子氏ほか

費5,000円

申直接問合せ先へ。

■区内在住・在勤・在学者各日5組10名(抽選)を無料招待

申1月20日(日)までにファクスまたはEメール(3面記入例参照/希望日も記入)で問合せ先へ。

-いずれも-

問内幸町ホール管理事務所(内幸町1-5-1)

☎ 3500-5578 (FAX) 3500-5579

✉ uchisaiwai@c-linkage.co.jp

スポーツセンターの催し

-いずれも-

場スポーツセンター(内神田2-1-8)

※3のみ皇居周辺でも実施します。
申締切日までに往復ハガキ(1人1枚、3面記入例参照/3は性別も記入)で問合せ先へ。

問スポーツセンター ☎ 3256-8444
〒101-0047 内神田2-1-8

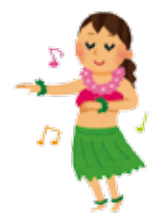
1)たのしくフラダンスⅡ

時1月28日～3月25日の毎週日曜(2/11を除く全8回)13時30分～14時30分

対15歳以上(中学生を除く)の方20名(抽選)

師ミズノグループインストラクター
費一般=区内在住者4,000円、その他の方5,200円/すばすたちよだクラブ会員=無料

締1月21日(日)(必着)



2)卓球教室Ⅵ

時2月5日～3月26日の毎週月曜(2/12・19、3/19を除く全5回)

①入門・初心者クラス(初めてラケットを持つ方から基本技術を学びたい経験者まで)=10時～12時②中級者クラス(フォア・バック・ツッツキのラリーが50本以上できる経験者)=13時～15時

対15歳以上(中学生を除く)の方各



蔵王スキー講習会

時3月8日(日)19時30分(スポーツセンター前出発)～11日(日)

場蔵王温泉スキー場(山形県山形市/宿泊先=五感の湯つるや)

対15歳以上(中学生を除く)の区内在住・在勤・在学者70名(申込順)

費40,000円(バス代・宿泊代・傷害保険料を含む)

申2月17日(日)(必着)までにホームページの申込フォームまたはハガキ(3面記入例参照/1枚5名まで/代表者の氏名と全員の必要事項も記入)で問合せ先へ。

問千代田区スキー協会・高橋
☎ 090-5436-5362(18時～23時)

〒101-0047 内神田2-1-8
スポーツセンター内千代田区体育協会気付

☎ <http://chiyodaku-ski.jp>

他希望者には級別テストを実施。



クラス8名(抽選)

費7,500円

締1月22日(日)(必着)

他定員に満たない場合は、1回2,000円で参加可(参加日前日までに電話または直接問合せ先へ)。

3)ランニングセミナー

時2月17日(土)、3月3日(土)・18日(日)・31日(土)(予備日2/24(土)、3/24(土)(全4回)10時～12時

対3km以上走れる18歳以上のランニング初心者20名(抽選)

内ランニングをけがなく楽しむための基礎知識やランニングフォームなどを学ぶ。

師内野雅貴氏(ミズノスポーツサービスランニング講師)

費一般=区内在住者4,000円、その他の方6,000円

/すばすたちよだクラブ会員=区内

在住者3,500円、その他の方5,500円

締2月3日(土)(必着)



4)フットサルクリニックⅢ

時2月18日(日)①ビギナークラス(初心者)=9時～10時20分②レディースクラス=10時30分～11時50分

対15歳以上(中学生を除く)の方各クラス15名(抽選)

師ミズノグループインストラクター

費区内在住者700円、その他の方1,000円

締2月9日(日)(必着)

