

## 2. 財務・税務

## 2. 1 決算状況（総括）

(単位:千円)

区分		年度・区分	平成22年度	23	24	23区計（24年度）
合 計	歳入総額		55,826,340	61,356,384	56,961,673	4,891,540,004
	歳出総額		53,200,113	59,202,990	54,771,343	4,738,493,482
	差引額		2,626,227	2,153,394	2,190,330	153,046,522
普 通 会 計	歳入総額		46,894,192	51,866,287	47,079,210	3,258,147,364
	歳出総額		44,737,629	50,275,809	45,447,938	3,144,193,496
	差引額		2,156,563	1,590,478	1,631,272	113,953,868
国民健康保険事業会計	歳入総額		4,168,445	4,674,107	4,855,652	963,494,293
	歳出総額		3,903,371	4,393,426	4,504,349	936,195,186
	差引額		265,074	280,681	351,303	27,299,107
老人保健医療事業会計	歳入総額		100,275	-	-	-
	歳出総額		100,275	-	-	-
	差引額		0	-	-	-
後期高齢者医療事業会計	歳入総額		1,112,388	1,073,473	1,164,230	106,915,046
	歳出総額		978,984	893,172	1,088,236	103,732,175
	差引額		133,404	180,301	75,994	3,182,871
介護保険事業会計 (保険事業勘定)	歳入総額		3,255,709	3,409,190	3,582,883	542,396,023
	歳出総額		3,184,523	3,307,256	3,451,122	533,788,033
	差引額		71,186	101,934	131,761	8,607,990
介護保険事業会計 (介護サービス事業勘定)	歳入総額		55,859	58,257	59,186	2,585,668
	歳出総額		55,859	58,257	59,186	2,585,668
	差引額		0	0	0	0
公 営 企 業 会 計 (電 気 事 業)	歳入総額		-	-	-	-
	歳出総額		-	-	-	-
	差引額		-	-	-	-
公 営 企 業 会 計 (駐 車 場 整 備 事 業)	歳入総額		-	-	-	2,414,233
	歳出総額		-	-	-	2,412,321
	差引額		-	-	-	1,912
公 営 企 業 会 計 (介 護 サ ー ビ ス 事 業)	歳入総額		239,472	275,070	220,512	15,587,377
	歳出総額		239,472	275,070	220,512	15,586,603
	差引額		0	0	0	774

資料:特別区決算状況

## 2. 財務・税務

### 2.2 普通会計決算状況

#### (1) 収支状況

(単位:千円)

年度・区分	平成22年度	23	24	23区計(24年度)
歳入総額	46,894,192	51,866,287	47,079,210	3,258,147,364
歳出総額	44,737,629	50,275,809	45,447,938	3,144,193,496
歳入歳出差引額	2,156,563	1,590,478	1,631,272	113,953,868
翌年度に繰り越すべき財源	222,403	41,675	51,135	12,580,769
実質収支	1,934,160	1,548,803	1,580,137	101,373,099
単年度収支	△ 593,299	△ 385,357	31,334	1,341,687
財政調整基金積立金	1,383,744	1,031,916	1,955,771	45,237,057
繰上償還額	-	-	-	3,934,910
財政調整基金取崩し額	-	-	-	44,763,815
実質単年度収支	790,445	646,559	1,987,105	5,749,846

資料:特別区決算状況

#### (2) 歳入

(単位:千円)

年度・区分	平成22年度		23		24		23区計(24年度)	
	金額	構成比	金額	構成比	金額	構成比	金額	構成比
歳入総額	46,894,192	100.0	51,866,287	100.0	47,079,210	100.0	3,258,147,364	100.0
特別区税	13,945,774	29.6	15,138,072	29.2	14,765,097	31.4	922,014,717	28.3
地方譲与税	349,552	0.7	339,183	0.7	316,406	0.7	15,013,269	0.5
利子割交付金	172,172	0.4	158,738	0.3	152,729	0.3	11,738,862	0.4
配当割交付金	64,724	0.1	70,710	0.1	77,257	0.2	5,933,436	0.2
株式等譲渡所得割交付金	19,759	0.0	15,720	0.0	19,866	0.0	1,523,725	0.0
地方消費税交付金	9,188,439	19.6	9,405,075	18.1	9,515,031	20.2	132,833,727	4.1
ゴルフ場利用税交付金	-	-	-	-	-	-	37,772	0.0
自動車取得税交付金	209,343	0.4	171,352	0.3	193,219	0.4	8,619,092	0.3
地方特例交付金等	123,239	0.3	143,709	0.3	7,633	0.0	5,024,862	0.2
特別区財政調整交付金	7,200,100	15.4	7,364,040	14.2	7,262,582	15.4	905,047,311	27.8
交通安全対策特別交付金	28,744	0.1	27,591	0.1	25,562	0.1	1,213,693	0.0
分担金負担金	194,179	0.4	330,922	0.6	215,871	0.5	27,202,134	0.8
使用料	3,030,604	6.5	3,008,895	5.8	3,036,937	6.5	80,035,048	2.5
手数料	581,591	1.2	554,201	1.1	530,149	1.1	15,497,312	0.5
国庫支出金	3,001,944	6.4	3,528,754	6.8	3,680,510	7.8	542,629,555	16.7
都支出金	1,631,013	3.5	3,006,833	5.8	1,857,421	3.9	190,415,894	5.8
財産収入	312,674	0.7	225,858	0.4	217,353	0.5	22,447,421	0.7
寄附金	1,179,495	2.5	832,969	1.6	1,686,532	3.6	7,640,556	0.2
繰入金	411,529	0.9	3,961,050	7.6	495,259	1.1	134,772,910	4.1
繰越金	3,854,849	8.2	2,156,563	4.2	1,590,478	3.4	94,003,285	2.9
諸収入	1,394,468	3.0	1,426,052	2.7	1,433,318	3.0	63,657,183	2.0
特別区債	-	-	-	-	-	-	70,845,600	2.2

資料:特別区決算状況

## (3) 歳出（性質別）

(単位:千円)

年度・区分 区 分	平成22年度		23		24		23区計(24年度)	
		構成比		構成比		構成比		構成比
歳 出 総 額	44,737,629	100.0	50,275,809	100.0	45,447,938	100.0	3,144,193,496	100.0
人 件 費	11,556,579	25.8	11,644,498	23.2	11,661,916	25.7	612,365,920	19.5
物 件 費	8,992,129	20.1	9,191,025	18.3	9,228,195	20.3	501,814,832	16.0
維 持 補 修 費	601,776	1.3	570,760	1.1	603,507	1.3	27,246,148	0.9
扶 助 費	3,875,416	8.7	4,257,808	8.5	4,191,177	9.2	917,284,337	29.2
補 助 費 等	4,419,806	9.9	3,749,968	7.5	4,205,390	9.3	197,076,022	6.3
普 通 建 設 事 業 費	5,025,602	11.2	10,993,766	21.9	5,888,723	13.0	337,736,970	10.7
災 害 復 旧 事 業 費	-	-	-	-	-	-	887,027	0.0
失 業 対 策 事 業 費	-	-	-	-	-	-	-	-
公 債 費	1,014,530	2.3	1,014,370	2.0	1,007,404	2.2	118,028,566	3.8
積 立 金	6,496,349	14.5	5,923,995	11.8	5,790,438	12.7	109,060,160	3.5
投 資 及 び 出 資 金	-	-	-	-	-	-	8,000	0.0
貸 付 金	1,006,445	2.2	1,009,640	2.0	1,000,330	2.2	23,890,391	0.8
繰 出 金	1,748,997	3.9	1,919,979	3.8	1,870,858	4.1	298,795,123	9.5

資料:特別区決算状況

## (4) 歳出（目的別）

(単位:千円)

年度・区分 区 分	平成22年度		23		24		23区計(24年度)	
		構成比		構成比		構成比		構成比
歳 出 総 額	44,737,629	100.0	50,275,809	100.0	45,447,938	100.0	3,144,193,496	100.0
議 会 費	523,839	1.2	643,365	1.3	592,612	1.3	19,103,289	0.6
総 務 費	9,543,480	21.3	9,082,795	18.1	9,995,681	22.0	392,279,431	12.5
民 生 費	12,219,982	27.3	12,390,275	24.6	11,596,254	25.5	1,591,288,034	50.6
衛 生 費	5,539,599	12.4	4,623,331	9.2	4,348,841	9.6	250,868,134	8.0
労 働 費	87,951	0.2	81,617	0.2	91,180	0.2	10,245,140	0.3
農 林 水 産 業 費	-	-	-	-	-	-	950,610	0.0
商 工 費	1,570,041	3.5	1,554,663	3.1	1,491,677	3.3	45,788,251	1.5
土 木 費	6,721,887	15.0	6,988,185	13.9	8,411,851	18.5	287,772,601	9.2
消 防 費	262,860	0.6	396,354	0.8	428,911	0.9	22,484,417	0.7
教 育 費	7,253,460	16.2	13,500,854	26.9	7,483,527	16.5	403,762,090	12.8
災 害 復 旧 費	-	-	-	-	-	-	889,381	0.0
公 債 費	1,014,530	2.3	1,014,370	2.0	1,007,404	2.2	118,578,715	3.8
諸 支 出 金	-	-	-	-	-	-	183,403	0.0

資料:特別区決算状況

## 2. 財務・税務

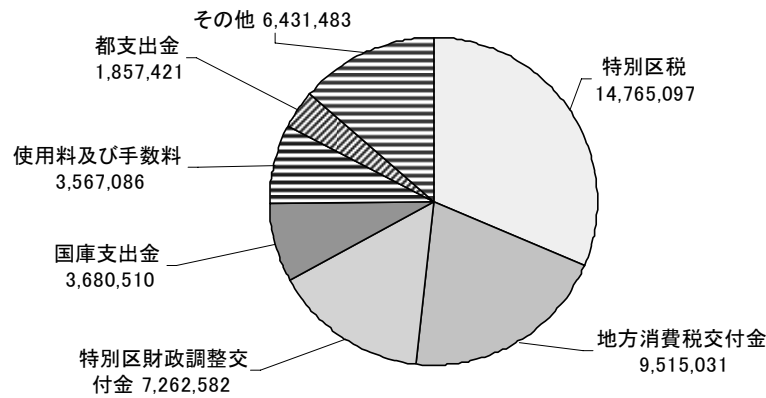
### (5) 歳出財源

(単位:千円)

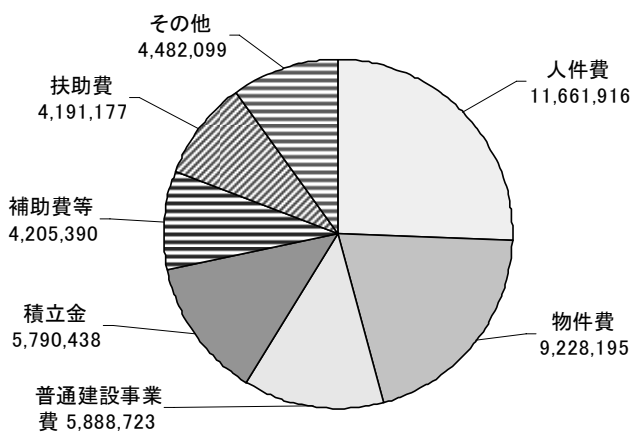
年度・区分	平成22年度		23		24		23区計(24年度)	
		構成比		構成比		構成比		構成比
歳出総額	44,737,629	100.0	50,275,809	100.0	45,447,938	100.0	3,144,193,496	100.0
国庫支出金	2,975,000	6.6	3,510,321	7.0	3,658,082	8.0	540,209,824	17.2
都支出金	1,621,555	3.6	2,945,566	5.9	1,811,044	4.0	185,905,798	5.9
使用料・手数料	1,160,928	2.6	1,201,687	2.4	1,236,020	2.7	56,334,914	1.8
分担金・負担金・寄附金	1,369,448	3.1	978,672	1.9	1,884,550	4.1	32,142,251	1.0
財産収入	239,276	0.5	145,273	0.3	117,453	0.3	9,874,003	0.3
繰入金	201,215	0.4	3,760,984	7.5	236,297	0.5	63,852,688	2.0
諸収入	1,238,184	2.8	1,292,113	2.6	1,279,960	2.8	45,232,774	1.4
繰越金	1,317,455	2.9	112,867	0.2	40,634	0.1	8,574,643	0.3
特別区債	-	-	-	-	-	-	64,360,275	2.0
税等	34,614,568	77.5	36,328,326	72.3	35,183,898	77.4	2,137,706,326	68.0

資料:特別区決算状況

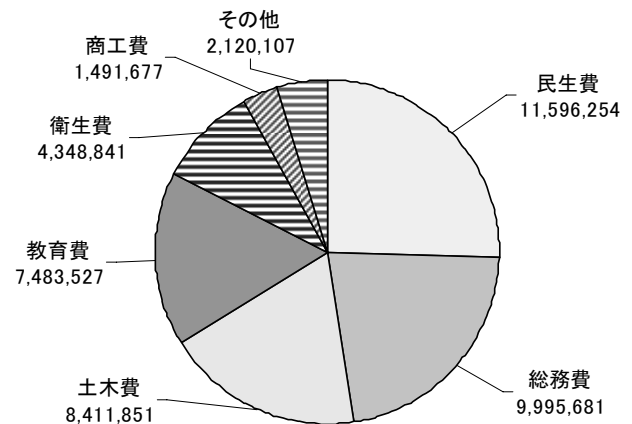
歳入 (単位:千円)



歳出<性質別> (単位:千円)



歳出<目的別> (単位:千円)



## 2. 3 国民健康保険事業会計決算状況

## (1) 歳入

(単位:千円)

年度・区分	平成22年度		23		24	
		構成比		構成比		構成比
歳入総額	4,168,445	100.0	4,674,107	102.0	4,855,652	100.0
保険料	1,411,066	33.9	1,488,222	33.8	1,505,732	31.0
一部負担金	-	-	-	-	-	-
国庫支出金	969,871	23.3	1,068,528	22.9	1,018,266	21.0
療養給付費交付金	103,501	2.5	100,521	2.2	126,927	2.6
前期高齢者交付金	454,148	10.9	394,145	8.4	526,126	10.8
都支金	238,882	5.7	249,636	5.3	308,543	6.4
共同事業交付金	377,163	9.0	519,057	11.1	550,493	11.3
他会計繰入金	406,850	9.8	590,399	12.6	535,608	11.0
基金繰入金	-	-	-	-	-	-
繰越金	198,555	4.8	262,273	5.6	280,681	5.8
その他の収入	8,409	0.2	1,326	0.0	3,276	0.1

資料:特別区決算状況

## (2) 歳出

(単位:千円)

年度・区分	平成22年度		23		24	
		構成比		構成比		構成比
歳出総額	3,903,371	99.9	4,393,426	100.0	4,504,349	100.0
総務費	162,170	4.2	166,943	3.8	149,623	3.3
保険給付費	2,573,199	65.9	2,706,681	61.6	2,784,911	61.8
老人保健拠出金	17,301	0.4	-	-	-	-
後期高齢者支援金等	480,402	12.3	536,201	12.2	605,111	13.4
前期高齢者納付金等	829	0.0	1,586	0.0	657	0.0
介護給付費納付金	227,311	5.8	252,568	5.7	297,341	6.6
共同事業拠出金	379,436	9.7	481,105	11.0	463,118	10.3
保健事業費	29,924	0.8	31,881	0.7	32,535	0.7
繰出金	1,157	0.0	167,573	3.8	106,205	2.4
基金積立金	-	-	-	-	-	-
公債費	-	-	-	-	-	-
前年度繰上充用金	-	-	-	-	-	-
その他の支出	31,642	0.8	48,888	1.1	64,848	1.4

資料:特別区決算状況

## 2. 財務・税務

### 2.4 後期高齢者医療事業会計決算状況

#### (1) 歳入

(単位:千円)

年度・区分 区分	平成22年度		23		24	
		構成比		構成比		構成比
歳入総額	1,112,388	100.0	1,073,473	100.0	1,164,230	100.0
後期高齢者医療保険料	783,388	70.4	772,502	72.0	837,976	72.0
繰入金	180,819	16.3	130,068	12.1	125,878	10.8
繰越金	127,623	11.5	152,758	14.2	180,301	15.5
その他の収入	20,558	1.8	18,145	1.7	20,075	1.7

資料:特別区決算状況

#### (2) 歳出

(単位:千円)

年度・区分 区分	平成22年度		23		24	
		構成比		構成比		構成比
歳出総額	888,622	100.0	893,172	100.0	1,088,236	100.0
総務費	45,125	5.1	39,680	4.4	32,642	3.0
後期高齢者医療広域連合納付金	806,971	90.8	811,454	90.9	900,332	82.7
繰出金	-	-	20,242	2.3	132,516	12.2
前年度繰上充用金	-	-	-	-	-	-
その他の支出	36,526	4.1	21,796	2.4	22,746	2.1

資料:特別区決算状況

### 2.5 介護保険事業会計決算状況(保険事業勘定)

#### (1) 歳入

(単位:千円)

年度・区分 区分	平成22年度		23		24	
		構成比		構成比		構成比
歳入総額	3,255,709	100.0	3,409,190	100.0	3,582,883	100.0
保険料	580,298	17.8	576,530	16.9	761,256	21.2
国庫支出金	599,480	18.4	657,538	19.3	679,517	19.0
支払基金交付金	857,714	26.3	914,458	26.8	903,177	25.2
都支支出金	426,051	13.1	451,394	13.2	494,646	13.8
他会計繰入金	628,762	19.3	644,754	18.9	641,471	17.9
基金繰入金	72,122	2.2	89,971	2.6	-	-
繰越金	89,657	2.8	71,186	2.1	101,934	2.8
その他の収入	1,625	0.0	3,359	0.1	882	0.0

資料:特別区決算状況

#### (2) 歳出

(単位:千円)

年度・区分 区分	平成22年度		23		24	
		構成比		構成比		構成比
歳出総額	3,184,523	100.0	3,307,256	100.0	3,451,122	100.0
総務費	253,484	8.0	245,304	7.4	215,062	6.2
保険給付費	2,830,727	88.9	2,974,589	89.9	3,094,735	89.7
地域支援事業	71,198	2.2	69,198	2.1	70,886	2.1
繰出金	20,170	0.6	12,251	0.4	20,241	0.6
基金積立金	366	0.0	289	0.0	32,692	0.9
その他の支出	8,578	0.3	5,625	0.2	17,506	0.5

資料:特別区決算状況

## 2. 6 介護保険事業会計決算状況（介護サービス事業勘定）

## (1) 歳入

(単位:千円)

年度・区分 区分	平成22年度		23		24	
		構成比		構成比		構成比
歳入総額	55,859	100.0	58,257	100.0	59,186	100.0
使用料及び手数料	737	1.3	720	1.2	724	1.2
都支出金	1,280	2.3	2,304	4.0	2,937	5.0
財産収入	1,897	3.4	1,897	3.3	2,337	3.9
他会計繰入金	51,913	92.9	53,336	91.6	53,188	89.9
その他の収入	32	0.1	-	-	-	-

資料:特別区決算状況

## (2) 歳出

(単位:千円)

年度・区分 区分	平成22年度		23		24	
		構成比		構成比		構成比
歳出総額	55,859	100.0	58,257	100.0	59,186	100.0
サービス事業費	54,561	97.7	55,799	95.8	56,126	94.8
その他の支出	1,298	2.3	2,458	4.2	3,060	5.2

資料:特別区決算状況

## 2. 7 公営企業会計決算状況（介護サービス事業）

(単位:千円)

年度・区分 区分	平成22年度		23		24	
		構成比		構成比		構成比
収益的収支						
総収益	214,208	100.0	213,369	100.0	214,549	100.0
介護サービス収益	-	-	-	-	-	-
介護サービス外収益	214,208	100.0	213,369	100.0	214,549	100.0
総費用	214,208	100.0	213,369	100.0	214,549	100.0
介護サービス費用	214,208	100.0	213,369	100.0	214,549	100.0
介護サービス外費用	-	-	-	-	-	-
収支差引	0	-	0	-	0	-
資本的収支						
資本的収入	1,582	100.0	25,264	100.0	5,963	100.0
うち他会計補助金	1,582	100.0	7,356	29.1	5,963	100.0
資本的支出	1,582	100.0	25,264	100.0	5,963	100.0
うち建設改良費	1,582	100.0	25,264	100.0	5,963	100.0
うち地方債償還金	-	-	-	-	0	0.0
収支差引	0	-	0	-	0	-
収支再差引	0	-	0	-	0	-

資料:特別区決算状況

## 2. 財務・税務

### 2.8 健全化判断比率（4指標）

（各年度8月末現在）

年度	区分	実質赤字比率	連結実質赤字比率	実質公債費比率	将来負担比率
平成22年度		-	-	3.0	-
23		-	-	3.2	-
24		-	-	2.7	-

資料：政策経営部財政課

（注）平成19年度より指標の算定、公表が義務付けられた  
（注）比率が負の数値の場合は、一で表示している

### 2.9 積立金現在高

（単位：円、各年度3月31日現在）

区分	年度	平成23年度	24	25
合計		75,178,464,485	75,939,297,509	81,482,100,073
財政調整基金		26,010,745,870	26,043,279,675	28,001,892,965
減債基金		6,405,137,569	6,416,023,284	6,422,947,681
コミュニティ活性化基金		1,499,892,107	1,502,196,784	1,503,992,016
社会資本等整備基金		40,176,357,130	40,859,790,326	44,435,930,562
非常災害対策基金		302,161,357	302,245,595	302,336,645
地域福祉活動支援基金		260,735,143	259,634,178	258,660,479
介護保険運営基金		523,435,309	556,127,667	556,339,725

資料：政策経営部財政課

### 2.10 区債現在高

（単位：円、各年度末現在）

区分	年度	21	22	23	24	25
合計		5,830,201,594	4,951,687,727	4,051,916,102	3,137,311,946	2,328,685,884

資料：政策経営部財政課



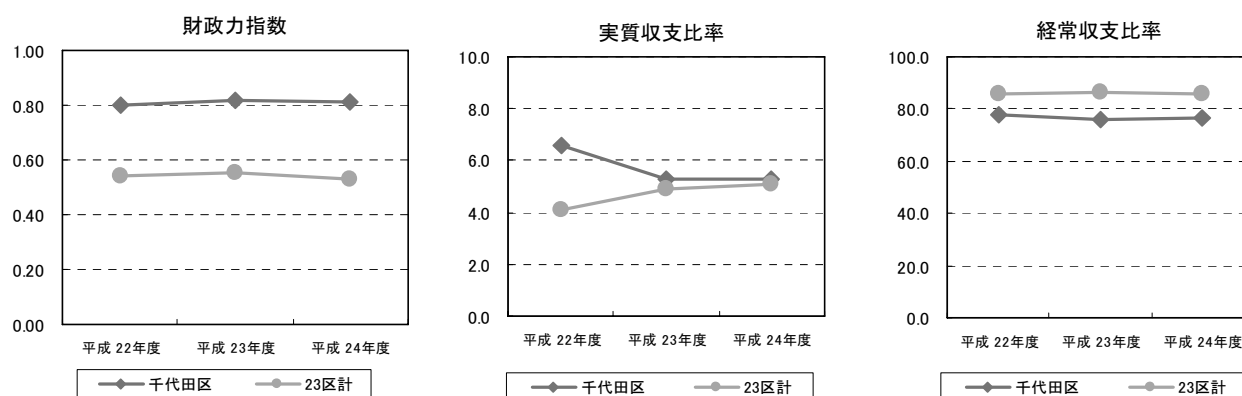
## 2. 11 財政力指数、実質収支比率及び経常収支比率の状況

年度・区分	区分	財政力指数	実質収支比率	経常収支比率
平成22年度		0.80	6.6	77.9 (77.9)
23		0.82	5.3	76.1 (76.1)
<b>24</b>		<b>0.81</b>	<b>5.3</b>	<b>76.3 (76.3)</b>
23区計(24年度)		0.53	5.1	85.8 (85.8)

資料:特別区決算状況

(注)23区計は、23区の合計値から算出した値

(注)「経常収支比率」中の( )書きは、減収補てん債等を分母に加えない場合の数値



## 2. 12 都区財政調整区別算定結果

## (1) 当初算定

(単位:千円)

年度・区分	区分	基準財政 収入額 (A)	基準財政 需要額 (B)	内 訳		交 付 金 (B) - (A)
				経常的経費	投資的経費	
平成23年度		20,065,911	24,615,878	20,626,249	3,989,629	4,549,967
24		20,735,701	24,389,834	21,607,796	2,782,038	3,654,133
<b>25</b>		<b>20,613,432</b>	<b>24,173,791</b>	<b>21,348,566</b>	<b>2,825,225</b>	<b>3,560,359</b>
23区計(25年度)		939,303,725	1,774,984,413	1,595,418,457	179,565,956	846,799,048

資料:都区財政調整関係資料

## (2) 再調整後

(単位:千円)

年度・区分	区分	基準財政 収入額 (A)	基準財政 需要額 (B)	内 訳		交 付 金 (B) - (A)
				経常的経費	投資的経費	
平成23年度		20,065,911	24,746,709	20,757,080	3,989,629	4,680,798
24		20,735,701	25,739,287	21,673,737	4,065,550	5,003,586
<b>25</b>		<b>20,613,432</b>	<b>25,040,423</b>	<b>21,579,983</b>	<b>3,460,440</b>	<b>4,426,991</b>
23区計(25年度)		939,303,725	1,818,593,242	1,607,113,740	211,479,502	888,970,169

資料:都区財政調整関係資料

## 2. 財務・税務

### 2. 13 特別区税徴収状況

(単位:千円)

年度・区分 区分	平成22年度		23		24		23区計 (24年度)	
		構成比		構成比		構成比		構成比
総 額	13,945,774	100.0	15,138,072	100.0	14,765,097	100.0	922,014,717	100.0
特別区民税	10,702,216	76.7	11,280,523	74.5	10,843,779	73.4	839,017,204	91.0
軽自動車税	22,851	0.2	22,759	0.2	22,469	0.2	2,737,283	0.3
特別区たばこ税	3,220,707	23.1	3,834,790	25.3	3,898,849	26.4	79,692,536	8.6
鉱 産 税	-	-	-	-	-	-	-	-
法定外普通税	-	-	-	-	-	-	368,850	0.0
入 湯 税	-	-	-	-	-	-	198,844	0.0

資料:特別区決算状況

### 2. 14 特別区調整三税徴収状況 (千代田都税事務所管内)

(単位:千円)

年度・区分 区分	平成22年度		23		24		23区計 (24年度)	
		構成比		構成比		構成比		構成比
総 額	267,931,322	100.0	284,814,848	100.0	304,357,142	100.0	1,648,469,280	100.0
法人都民税市町村税相当分	112,246,158	41.9	124,510,109	43.7	145,571,656	47.8	547,255,290	33.2
固定資産税	155,685,164	58.1	160,304,739	56.3	158,785,486	52.2	1,101,213,990	66.8
特別土地保有税	-	-	-	-	-	-	-	-

資料:東京都税務統計年報

(注)法人都民税市町村税相当分については、各区ごとの数値を公表していないため、市町村税相当分の都総計に、千代田都税事務所分と区部分の按分比を乗じて算出した概算数値

## 2. 15 都税収納済額（千代田都税事務所管内）

(単位:千円)

年度・区分	平成22年度		23		24		23区計（24年度）	
		構成比		構成比		構成比		構成比
総額	512,267,799	100.0	532,355,609	100.1	567,091,376	99.9	3,501,596,789	100.0
都民税	162,735,185	31.8	180,311,390	33.9	210,078,672	37.0	1,333,616,608	38.1
個人	7,147,863	1.4	7,248,989	1.4	7,415,487	1.3	571,734,088	16.3
法人	155,587,322	30.4	173,062,401	32.5	202,663,185	35.7	761,882,520	21.8
都民税	-	-	-	-	-	-	37,691,700	1.1
事総額	136,457,565	26.6	133,700,715	25.1	140,063,037	24.7	583,031,629	16.7
業個人	4,127,258	0.8	3,971,617	0.7	3,631,517	0.6	38,262,922	1.1
税法	132,330,307	25.8	129,729,098	24.4	136,431,520	24.1	544,768,707	15.6
不動産取得税	7,055,040	1.4	6,697,657	1.3	6,315,382	1.1	58,778,407	1.7
都たばこ税	-	-	-	-	-	-	33,791,923	1.0
ゴルフ場利用税	-	-	-	-	-	-	52,005	0.0
自動車取得税	147	0.0	152	0.0	145	0.0	2,378	0.0
軽油引取税	17,567	0.0	-	-	-	-	39,211,065	1.1
自動車税	27,212	0.0	25,626	0.0	21,008	0.0	2,775,890	0.1
鉦区税	-	-	-	-	-	-	28	0.0
固定資産税	155,685,164	30.4	160,304,739	30.1	158,785,486	28.0	1,101,213,990	31.4
特別土地保有税	-	-	-	-	-	-	-	-
狩猟税	-	-	-	-	-	-	1,561	0.0
事業所税	23,681,875	4.6	23,598,776	4.4	23,924,519	4.2	95,563,184	2.7
都市計画税	25,570,688	5.0	26,896,786	5.1	26,833,299	4.7	214,796,574	6.1
宿泊税	1,037,356	0.2	819,768	0.2	1,069,828	0.2	1,069,847	0.0

資料: 東京都税務統計年報

## 2. 16 国税収納済額（麹町・神田税務署管内）

Xは秘匿数字(単位:百万円)

年度・区分	平成22年度		23		24		23区計（24年度）	
		構成比		構成比		構成比		構成比
所得源	1,759,942	100.0	1,738,853	100.0	1,856,618	100.0	6,240,841	100.0
源泉	1,741,126	42.2	1,723,454	41.9	1,840,588	39.8	5,704,730	37.0
申告	18,816	41.7	15,399	41.6	16,030	39.4	536,111	33.8
法人	1,316,374	0.5	1,424,844	0.4	1,800,337	0.3	5,571,311	3.2
相続	8,709	31.6	4,774	34.4	5,948	38.6	332,446	33.0
酒	X	0.2	X	0.1	X	0.1	149	2.0
揮	-	-	-	-	-	-	X	-
た	-	-	-	-	-	-	83,356	-
ば	-	-	-	-	-	-	83,356	0.5
消費	1,086,025	26.0	979,356	23.6	1,004,995	21.5	4,657,860	27.6
その他	X	-	X	-	X	-	X	-

資料: 東京国税局

(注) 平成24年度は復興特別所得税および復興特別法人税を含む