

## 8. 警察・運輸・通信

## 8. 1 犯罪発生件数

(各年中)

区分	年次	平成22年	23	24
総	数	4,156	3,813	3,612
凶	悪			
	殺	2	-	1
	強	12	10	8
	侵	2	4	5
	非	10	6	3
	放	1	1	-
	強	1	2	2
粗	暴			
	凶器準備集	-	-	-
	暴	225	209	213
	傷	104	77	81
	傷害致	-	-	-
	脅	13	7	10
	恐	24	13	15
窃	盗			
	侵入窃	114	63	103
	非侵入窃	2,813	2,733	2,529
知	能			
	詐	237	166	157
	横	8	8	9
	偽	32	32	23
	汚	3	1	1
	背	-	-	1
風	俗			
	と	3	4	2
	わ	34	36	28
そ	の			
	占有離脱物横領	217	183	158
	公務執行妨害	26	23	24
	住居侵入	11	17	19
	器物破損等	245	210	210
	その他	31	18	18

資料:警視庁の統計

8. 警察・運輸・通信

8. 2 犯罪少年補導状況

(各年中)

区分		年次	平成23年	24	25
総	数		193	155	136
凶	悪	犯			
	総	数	1	0	6
	殺	人	-	-	-
	強	盗	1	-	6
	放	火	-	-	-
	強	か	-	-	-
粗	暴	犯			
	総	数	3	11	17
	凶	器 準 備 集	-	-	-
	暴	行	2	3	4
	傷	害	1	5	3
	脅	迫	-	-	-
	恐	喝	-	3	10
窃	盗	犯			
	総	数	165	129	99
	侵	入	-	-	1
	万	引	138	104	64
	才	一 ト バ イ	-	1	-
	自	転 車	25	12	20
	そ	の	2	12	14
知	能	犯			
	総	数	3	6	10
	詐	欺	3	1	2
	横	領	-	5	8
	そ	の	-	-	-
風	俗	犯			
	総	数	0	0	1
	と	ば	-	-	-
	わ	い	-	-	1
そ	の	他	21	9	3

資料: 千代田区青少年問題協議会定例会資料

## 8. 3 交通事故件数（死亡・重軽傷）

(各年中)

区分		年次	平成22年	23	24	
総	数		1,240	1,057	1,003	
子	ど	も				
	幼	児	6	3	8	
	小	学	9	5	13	
	中	学	4	2	3	
若	年	層				
	中	卒	19	23	15	
	20	～	24	80	68	
	25	～	29	138	128	
	30	歳	代	369	271	235
	40	歳	代	279	260	247
	50	歳	代	178	151	127
	60	～	64	77	54	69
高	齢	者				
	65	～	69	37	37	49
	70	歳	代	30	34	32
	80	歳	以	10	5	9

資料:警視庁交通年鑑

## 8. 4 交通事故発生件数及び死傷者数（人身事故）

(各年中)

年次	発生件数	死者	重傷者	軽傷者
平成22年	1,090	2	23	1,215
23	937	5	13	1,039
24	880	5	9	989

資料:警視庁交通年鑑

## 8. 5 JRの駅別乗車人員

(単位:千人、各年度中)

年度・区分	平成22年度			23			24		
	総数	定期	普通	総数	定期	普通	総数	定期	普通
東京	139,322	78,011	61,311	139,445	77,458	61,987	146,831	77,619	69,212
有楽町	59,292	32,009	27,283	59,384	31,904	27,481	60,199	32,218	27,981
神田	36,893	22,391	14,502	36,347	21,888	14,459	35,689	20,973	14,716
御茶ノ水	37,091	22,892	14,199	36,790	22,592	14,197	36,558	22,317	14,240
水道橋	30,643	16,808	13,835	30,061	16,313	13,748	30,553	16,255	14,298
飯田橋	32,983	21,010	11,973	33,220	21,122	12,098	33,346	21,083	12,263
市ヶ谷	21,311	14,171	7,140	20,846	13,809	7,037	21,008	13,834	7,174
四ッ谷	32,593	21,801	10,792	32,246	21,528	10,718	32,895	21,929	10,966
秋葉原	82,726	38,330	44,396	84,432	38,920	45,512	85,478	39,239	46,240

資料:東京都統計年鑑

8. 警察・運輸・通信

8. 6 地下鉄等駅別乗車人員

(単位:千人、各年度中)

年度・区分		平成22年度			23			24		
		総数	定期	普通	総数	定期	普通	総数	定期	普通
銀座線	赤坂見附	9,428	3,841	5,587	9,114	3,779	5,335	9,317	4,006	5,311
	溜池山王	10,880	5,581	5,299	11,437	5,969	5,468	12,227	6,501	5,726
	神田	9,205	3,651	5,554	9,143	3,687	5,456	9,612	3,760	5,852
	末広町	3,822	1,386	2,436	3,707	1,353	2,354	3,776	1,387	2,389
丸ノ内線	御茶ノ水	9,488	5,047	4,441	9,410	5,022	4,388	9,564	5,078	4,486
	淡路町	9,729	5,253	4,476	9,631	5,203	4,428	9,590	5,078	4,512
	大手町	7,019	3,250	3,769	6,881	3,204	3,677	7,084	3,237	3,847
	大塚	27,737	13,868	13,869	27,880	14,165	13,715	30,015	14,908	15,107
	霞ヶ関	10,109	6,495	3,614	10,132	6,600	3,532	10,604	6,964	3,640
	国会議事堂前	3,019	1,233	1,786	3,162	1,331	1,831	3,376	1,442	1,934
	赤坂見附	9,771	4,195	5,576	9,497	4,131	5,366	9,758	4,383	5,375
四ツ谷	11,801	6,228	5,573	11,683	6,244	5,439	12,219	6,614	5,605	
日比谷線	秋葉原	21,918	12,373	9,545	21,659	12,216	9,443	21,595	12,094	9,501
	日比谷	9,505	3,694	5,811	9,256	3,665	5,591	9,674	3,863	5,811
	霞ヶ関	5,464	3,130	2,334	5,352	3,124	2,228	5,549	3,247	2,302
東西線	飯田橋	12,053	6,342	5,711	11,875	6,286	5,589	12,033	6,337	5,696
	九段下	16,681	9,048	7,633	16,231	8,931	7,300	16,847	9,065	7,782
	竹橋	9,145	5,463	3,682	9,091	5,431	3,660	9,050	5,445	3,605
	大手町	25,946	15,398	10,548	25,550	15,276	10,274	26,075	15,435	10,640
千代田線	新御茶ノ水	16,554	9,961	6,593	16,075	9,690	6,385	15,565	9,258	6,307
	大手町	11,635	7,453	4,182	11,460	7,386	4,074	11,670	7,433	4,237
	二重橋	5,704	3,489	2,215	5,608	3,466	2,142	5,756	3,538	2,218
	日比谷	7,999	3,827	4,172	7,531	3,506	4,025	7,658	3,536	4,122
	霞ヶ関	8,170	5,889	2,281	8,173	5,967	2,206	8,658	6,357	2,301
国会議事堂前	3,129	1,733	1,396	3,228	1,803	1,425	3,384	1,892	1,492	
有楽町線	飯田橋	12,760	7,223	5,537	12,645	7,215	5,430	12,863	7,299	5,564
	市ヶ谷	17,335	10,475	6,860	16,921	10,347	6,574	17,209	10,514	6,695
	麴町	9,460	5,328	4,132	9,311	5,284	4,027	9,919	5,718	4,201
	永田町	4,059	2,131	1,928	3,939	2,117	1,822	4,070	2,186	1,884
	桜田門	2,430	1,499	931	2,395	1,531	864	2,489	1,577	912
有楽町	26,509	14,631	11,878	26,639	14,911	11,728	27,355	15,239	12,116	
半蔵門線	永田町	5,491	2,469	3,022	5,338	2,442	2,896	5,581	2,537	3,044
	半蔵門	13,470	7,492	5,978	13,097	7,333	5,764	13,906	7,675	6,231
	九段下	9,519	4,590	4,929	9,364	4,578	4,786	9,748	4,815	4,933
	神保町	16,977	9,397	7,580	16,461	9,196	7,265	16,820	9,370	7,450
大手町	5,827	3,213	2,614	5,804	3,212	2,592	6,160	3,360	2,800	
南北線	溜池山王	6,508	3,686	2,822	6,863	3,997	2,866	7,289	4,304	2,985
	永田町	1,848	842	1,006	1,815	854	961	1,906	921	985
	四ツ谷	7,156	4,056	3,100	7,126	4,106	3,020	7,288	4,194	3,094
	市ヶ谷	6,169	3,355	2,814	6,090	3,373	2,717	6,237	3,469	2,768
飯田橋	6,076	2,981	3,095	6,164	3,068	3,096	6,334	3,172	3,162	
都営三田線	内幸町	6,542	3,725	2,817	6,181	3,556	2,625	6,513	3,774	2,739
	日比谷	13,124	7,339	5,785	12,858	7,260	5,598	13,448	7,709	5,739
	大手町	14,491	9,021	5,470	14,384	9,017	5,367	15,017	9,496	5,521
	大神保町	22,561	13,167	9,394	22,042	13,007	9,035	22,623	13,446	9,177
水橋	7,592	4,165	3,427	7,384	4,079	3,305	7,761	4,284	3,477	
都営新宿線	市ヶ谷	15,270	9,446	5,824	14,918	9,302	5,616	15,093	9,386	5,707
	九段下	15,216	8,837	6,379	15,042	8,785	6,257	15,469	8,960	6,509
	神保町	22,713	13,823	8,890	21,887	13,419	8,468	22,134	13,555	8,579
	小岩	11,836	7,318	4,518	11,687	7,212	4,475	11,650	7,159	4,491
本町	7,292	4,000	3,292	7,377	4,061	3,316	7,490	4,122	3,368	
都営大江戸線	飯田橋	5,003	2,504	2,499	5,001	2,548	2,453	5,185	2,674	2,511
つくばエクスプレス	秋葉原	20,524	13,972	6,552	20,841	14,207	6,634	21,397	14,483	6,915

資料:東京都統計年鑑

## 8. 7 主要交差点自動車交通量

(単位:台)

調査日・区分		区分						
		桜田門	昌平橋	岩本町	三宅坂	大手門	半蔵門	九段下
平成22年11月16日	四輪計	-	31,406	63,198	-	-	-	-
	二輪車	-	2,381	6,234	-	-	-	-
	全車計	-	33,787	69,432	-	-	-	-
	自転車	-	3,303	4,300	-	-	-	-
平成23年11月7日	四輪計	77,993	-	-	53,841	44,752	41,927	48,345
	二輪車	4,819	-	-	3,864	3,345	3,262	4,201
	全車計	82,812	-	-	57,705	48,097	45,189	52,546
	自転車	1,790	-	-	2,112	2,651	1,529	2,209
平成24年11月6日	四輪計	-	31,014	63,598	-	-	-	-
	二輪車	-	1,212	3,632	-	-	-	-
	全車計	-	32,226	67,230	-	-	-	-
	自転車	-	1,172	1,692	-	-	-	-
平成25年11月18日	四輪計	72,433	-	-	49,587	40,757	40,178	46,689
	二輪車	3,832	-	-	2,793	2,289	2,701	3,261
	全車計	76,265	-	-	52,380	43,046	42,879	49,950
	自転車	1,221	-	-	1,347	2,110	1,246	1,751

資料: 交通量統計表

(注) 当該日の午前7時～午後7時の数値

## 8. 8 登録自動車台数、有料駐車場数

(各年度末現在)

年度		平成22年度	23	24
登録自動車				
総数		29,534	29,506	29,625
貨物自動車				
計		5,034	4,878	4,714
普通車		465	485	469
小型車		4,565	4,389	4,241
被けん引車		4	4	4
乗用車				
計		23,677	23,816	24,091
普通車		15,409	15,645	15,975
小型車		8,268	8,171	8,116
乗合自動車		62	63	63
特種用途車		698	686	694
大型特殊車		63	63	63
小型二輪車		900	871	877
有料駐車場				
駐車場数		128	128	137
収容台数		17,086	17,003	17,356

資料: 東京都統計年鑑

## 8. 警察・運輸・通信

### 8.9 放置自転車の撤去台数

(各年度末現在)

年度	区分	総数	秋葉原駅周辺	神田駅周辺	御茶ノ水駅周辺	水道橋駅周辺
平成23年度		4,627	1,287	259	236	172
24		4,847	1,541	304	283	136
25		4,448	1,040	536	149	137

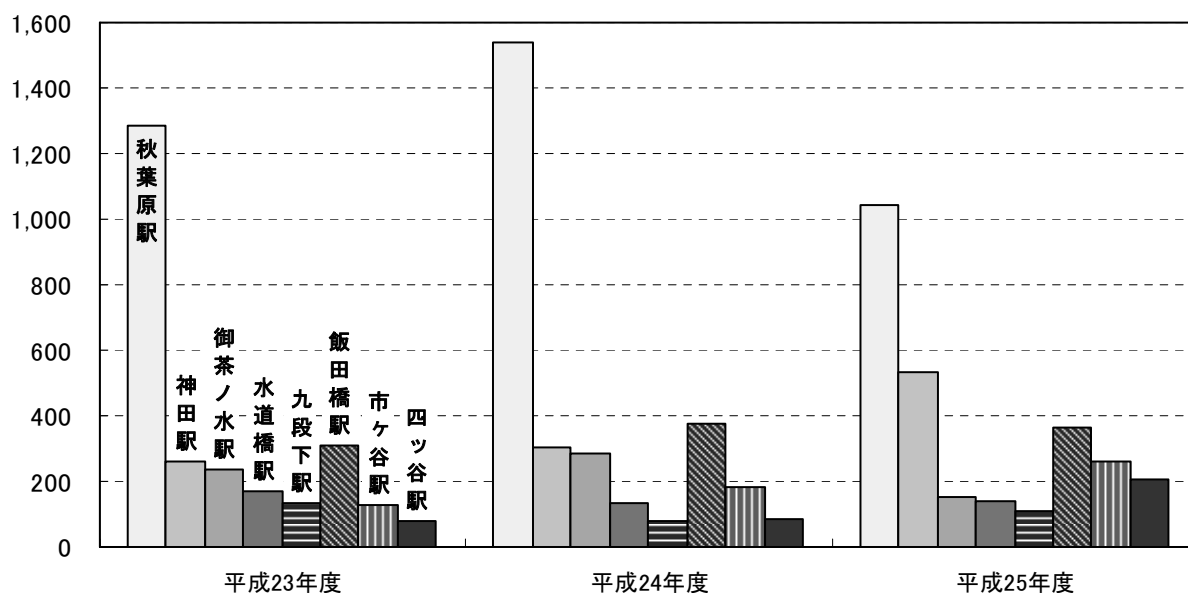
年度	区分	九段下駅周辺	飯田橋駅周辺	市ヶ谷駅周辺	四ッ谷駅周辺	その他
平成23年度		136	311	130	79	2,017
24		77	375	180	82	1,869
25		108	364	258	209	1,647

資料: 環境安全部安全生活課

(注) その他: 放置禁止区域外

(注) 第1種原動機付自転車(50cc以下)も含む

(台) 主要駅周辺における放置自転車の撤去台数



### 8.10 郵便局数

(各年度末現在)

年度・区分	郵便局			郵便差出箱	郵便切手類販売所
	総数	郵便局(直営)	簡易郵便局		
平成22年度	56	56	-	440	380
23	55	55	-	438	368
24	53	53	-	419	405
23区計(24年度)	1,067	1,066	1	7,723	7,590

資料: 東京都統計年鑑