

内幸町ホール 管理運営に係る業務計画書(概要版)

項 目	内 容
1 管理運営の方針等	
(1) 施設の目的	内幸町ホール条例 第2条(設置)より、区の文化芸術の振興を図り、区民(区に住み、働き、学び、集うすべての人々をいう。)が演劇・音楽等の文化芸術活動を実践する事ができる機会の提供、文化芸術活動を行う団体等の育成及び区民が文化芸術を享受する事ができる機会の提供を図ること、その他区民の利用に供することを目的としている事を念頭に、弊社の基本方針に則った運営に臨みます。
(2) 指定管理事業者の管理運営の全体的な取り組み方針	区民の文化力向上を目指し、内幸町ホール設置条例の目的に沿った事業を展開します。主催事業においては、区民の来場を促進します。また区民の文化活動を支えるホールとして運営してまいります。
(3) 管理運営業務の具体的な内容	<ul style="list-style-type: none"> ・空きコマを有効利用した事業の実施 ・利用者・来場者の利便性の向上と情報発信力の向上 ・ホールのプレゼンスの向上 ・千代田区文化芸術プランの重点目標達成に向けた事業展開 ・内幸町ホールを知り尽くした計画的、効果的な修繕の実施 ・開館25周年事業の実施
(4) 利用者に対するサービス向上の取組み	弊社の利用者サービスの基本姿勢を念頭に、施設利用の公平性・平等性を確保し、インターネットを通じた広報や施設の改善の提案を行っていきます。
(5) 施設の利用率を向上する取組み	稼働率の低い区分を有効活用し、区民の利用を促します。
(6) 施設利用見込み	年間稼働率(日ベース)100%を目指します。
(7) 主催事業・共催事業実施計画	千代田文化芸術プランに則し、子どもたちへの文化的投資と区民の文化力底上げ、区民の鑑賞機会の創出、千代田区の特徴を活かした企画の3つの基本方針のもと、子どもからお年寄りまで広い年齢層をカバーすべく、様々な実施形態・幅広いジャンルの企画を立案し、千代田区民のみならずの文化的欲求を満たす事ができる企画を実施します。

2 事業の運営体制

(1) 開館時間・休館日	平日、土日祝祭日問わず9時～22時、窓口は9時～19時 休館日は12月29日～1月3日と各種点検日																										
(2) 利用料金	<table border="1" data-bbox="523 353 898 920"> <tr><th colspan="2">現行利用料金設定</th></tr> <tr><th colspan="2">平日</th></tr> <tr><td>午前</td><td>24,000</td></tr> <tr><td>午後</td><td>55,000</td></tr> <tr><td>夜間</td><td>68,000</td></tr> <tr><td>全日①</td><td>107,500</td></tr> <tr><td>全日②</td><td>133,000</td></tr> <tr><th colspan="2">土日祝</th></tr> <tr><td>午前</td><td>30,000</td></tr> <tr><td>午後</td><td>64,000</td></tr> <tr><td>夜間</td><td>81,000</td></tr> <tr><td>全日①</td><td>128,000</td></tr> <tr><td>全日②</td><td>158,000</td></tr> </table> <p data-bbox="922 499 1409 689">※午前・午後・夜間の各区分、リハーサル(設営) 利用の場合は50%減額 ※全日①は本番が夜間区分での全日利用の料金 ※全日②は午前・午後・夜間全ての区分が本番での全日利用の料金</p> <p data-bbox="507 992 1353 1059">令和2年度は現行料金を維持します。 令和3年度以降の料金設定については所管課と慎重に協議いたします。</p>	現行利用料金設定		平日		午前	24,000	午後	55,000	夜間	68,000	全日①	107,500	全日②	133,000	土日祝		午前	30,000	午後	64,000	夜間	81,000	全日①	128,000	全日②	158,000
現行利用料金設定																											
平日																											
午前	24,000																										
午後	55,000																										
夜間	68,000																										
全日①	107,500																										
全日②	133,000																										
土日祝																											
午前	30,000																										
午後	64,000																										
夜間	81,000																										
全日①	128,000																										
全日②	158,000																										
(3) 職員配置	別紙1のとおり																										
(4) 組織図	別紙2のとおり																										
3 施設・設備の 保守管理計画	別紙3のとおり																										
4 収支計画	別紙4のとおり																										

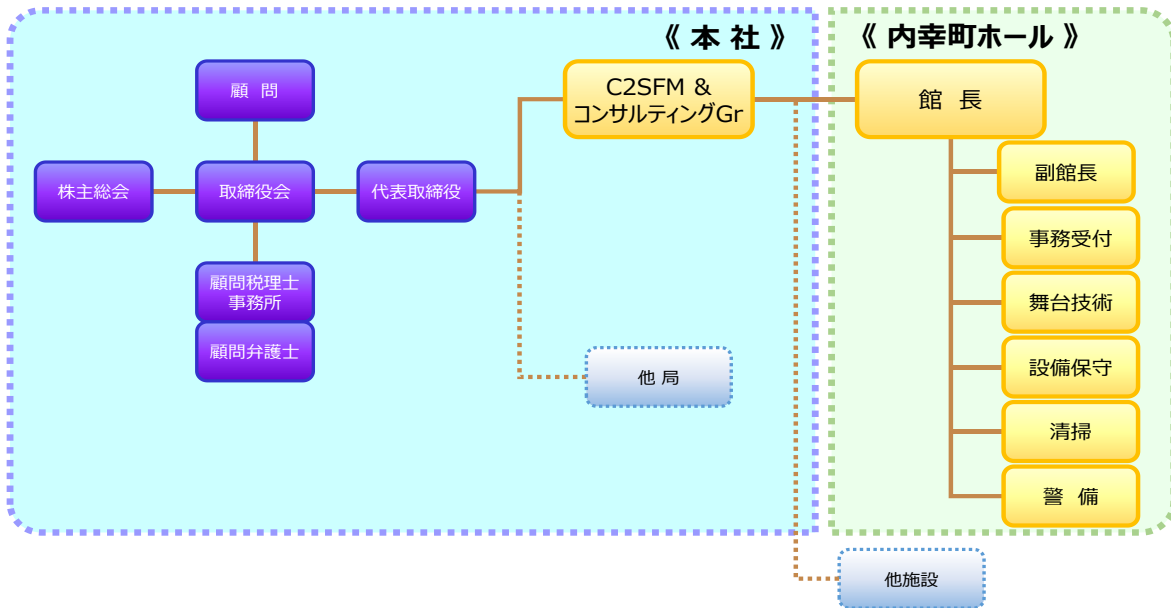
別紙1

内幸町ホール職員配置計画

	役職	担当業務内容	技能・資格	雇用形態
1	館長	ホール運営統括責任者/ 自治体及び地域住民等 との渉外	実務10年以上 防火防災管理 責任者	常勤
2	副館長	館長補佐/ 舞台利用者への技術的 サービス・サポート	技術経験者/ 責任者	常勤
3	事務受付	受付・事務	実務3年以上 接遇能力	常勤
4	事務受付	受付・事務	実務1年以上 接遇能力	パート
5	舞台技術 スタッフ	舞台利用者への技術的 サービス・サポート	実務10年以上	常勤 (委託)
6	舞台音響 スタッフ	舞台利用者への技術的 サービス・サポート	実務10年以上	常勤 (委託)
7	舞台照明 スタッフ	舞台利用者への技術的 サービス・サポート	実務10年以上	常勤 (委託)

別紙2

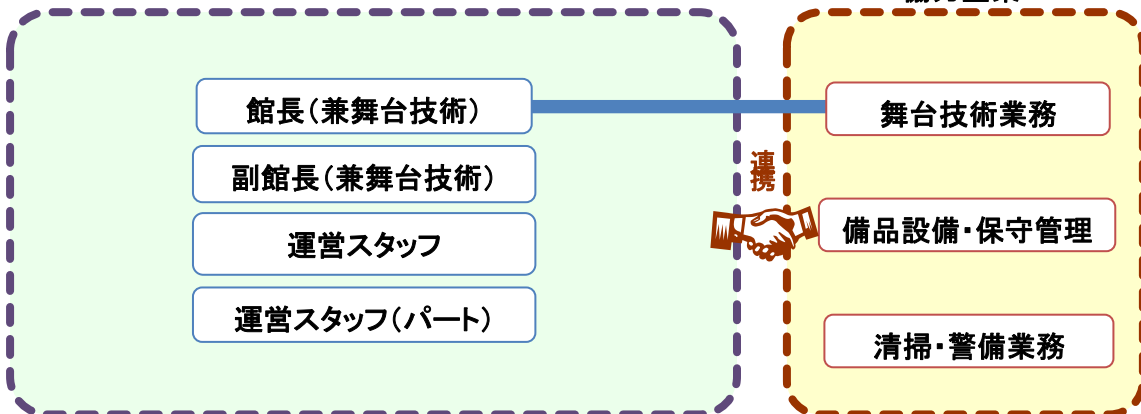
内幸町ホール組織図



【千代田区立内幸町ホール】

【外部委託スタッフ】

協力企業



別紙3

内幸町ホール施設・設備の保守管理計画

	内容	月別実施計画												年間計	
		4	5	6	7	8	9	10	11	12	1	2	3		
1.	清掃業務														
	(1) 総合清掃	ホール内362.98㎡	毎日（年始3日を除く）											362回	
	(2) 床面清掃	ホール外449.76㎡		○			○				○		○		4回
2.	舞台吊物装置保守	吊物装置21機、操作盤制御盤4面		○			○				○				3回
3.	ホール音響・映像設備保守														
	(1) 音響装置保守	簡易点検、精密点検					○						○		2回
	(2) 映写機保守	16mm映写機1台					○								1回
4.	舞台照明装置保守	通常保守、部分保守				○						○			2回
5.	ピアノ保守	スタインウェイ1台										○			1回
6.	荷物用エレベータ保守	三菱1台	○	○	○	○	○	○	○	○	○	○	○	○	12回
7.	車椅子用エレベータ保守	日立1台	○	○	○	○	○	○	○	○	○	○	○	○	12回
8.	消防設備保守														
	機器点検	消火器、屋内消火栓、スプリンクラー、非常放送、誘導灯、R型自火報、R型防排煙			○										1回
	総合点検										○				1回
9.	防火対象物点検	年1回									○				1回
10.	防火設備点検	年1回									○				1回
11.	自家用電気工作物点検	600kVA、6600V	○	○	○	○	○	○	○	○	○	○	○	○	12回
12.	総合設備（空調、衛生設備等）点検														
	(1) 巡回点検	空調、衛生等総合点検	週1回											52回	
	(2) 空調設備点検	制御機器保守点検		○			○			○			○		4回
	(3) 受水槽清掃	1基9.0㎡				○									1回
	(4) 汚水雑排水清掃	2基5.5㎡、2基8.6㎡				○				○				○	3回
13.	空調監視装置	空調設備点検	○			○				○			○		遠隔監視
14.	防水扉	2か所			○						○				2回
15.	害虫駆除	ねずみ・こん虫防除			○						○				2回
16.	排煙機保守	地上機械室1基、客席・舞台1基			○						○				2回
17.	有人巡回警備	1日5回点検	毎日											365回	
18.	機械警備	ALSOKカードシステム	毎日											365回	
19.	建築設備定期点検	年1回												○	1回
20.	フィルター等交換	17か所35枚												○	1回

※ 仕様書にある清掃・保守仕様基準に則り、営業面を考慮した日程（時間帯）にて実施します。

別紙4

内幸町ホール収支計画

(単位：千円、税込み)

	項 目	令和2年度	令和3年度	令和4年度	令和5年度	令和6年度	
収入	施設利用料金収入	33,250	33,895	34,217	34,421	32,809	
	付帯設備収入	14,000	14,350	15,400	15,700	14,950	
	主催事業収入	1,350	1,350	1,440	1,350	1,440	
	その他	8,200	8,200	8,200	8,200	8,200	
収入合計(A)		56,800	57,795	59,257	59,671	57,399	
支出	施設運営管理費	人件費	18,980	19,170	19,361	19,555	19,751
		光熱水費	16,460	16,789	17,125	17,467	17,817
		消耗品費等	1,450	1,450	1,450	1,450	1,450
		修繕費	1,650	1,650	1,650	1,650	1,650
		役務費等	660	660	660	660	660
		委託費	32,714	32,714	32,714	32,714	32,714
		事業費(主催事業人件費)	96	64	64	64	64
		事業費(主催事業制作費)	2,904	3,070	3,070	3,070	3,070
		事業費(共催事業人件費)	0	0	0	0	0
		事業費(共催事業制作費)	450	450	450	450	450
		共用部分管理費	1,270	1,270	1,270	1,270	1,270
		諸経費	4,700	4,700	4,700	4,700	4,700
一般管理費(間接費)		3,000	3,000	3,000	3,000	3,000	
支出小計		84,334	84,987	85,514	86,050	86,596	
消費税(支払消費税)		5,659	5,704	5,735	5,766	5,798	
消費税(預かり消費税)		7,867	7,928	7,977	8,028	8,079	
支出合計(B)		86,542	87,211	87,756	88,312	88,877	
指定管理経費(B) - (A)		29,742	29,416	28,499	28,641	31,478	