

2. 財務・税務

2. 1 決算状況（総括）

(単位:千円)

区分		年度・区分		平成23年度	24	25	23区計 (25年度)
		歳入総額	歳出総額				
合 計	歳入総額	61,356,384	56,961,673			59,639,385	4,984,579,442
	歳出総額	59,202,990	54,771,343			56,021,753	4,813,404,787
	差引額	2,153,394	2,190,330			3,617,632	171,174,655
普 通 会 計	歳入総額	51,866,287	47,079,210			49,569,119	3,312,579,072
	歳出総額	50,275,809	45,447,938			46,567,428	3,179,555,457
	差引額	1,590,478	1,631,272			3,001,691	133,023,615
国民健康保険事業会計	歳入総額	4,674,107	4,855,652			4,891,513	974,169,560
	歳出総額	4,393,426	4,504,349			4,519,124	949,514,242
	差引額	280,681	351,303			372,389	24,655,318
老人保健医療事業会計	歳入総額	-	-			-	-
	歳出総額	-	-			-	-
	差引額	-	-			-	-
後期高齢者医療事業会計	歳入総額	1,073,473	1,164,230			1,091,958	108,830,255
	歳出総額	893,172	1,088,236			990,242	105,622,425
	差引額	180,301	75,994			101,716	3,207,830
介護保険事業会計 (保険事業勘定)	歳入総額	3,409,190	3,582,883			3,764,718	566,750,184
	歳出総額	3,307,256	3,451,122			3,622,882	556,464,393
	差引額	101,934	131,761			141,836	10,285,791
介護保険事業会計 (介護サービス事業勘定)	歳入総額	58,257	59,186			61,298	2,440,975
	歳出総額	58,257	59,186			61,298	2,440,420
	差引額	0	0			0	555
公 営 企 業 会 計 (電 気 事 業)	歳入総額	-	-			-	-
	歳出総額	-	-			-	-
	差引額	-	-			-	-
公 営 企 業 会 計 (駐 車 場 整 備 事 業)	歳入総額	-	-			-	2,465,944
	歳出総額	-	-			-	2,465,007
	差引額	-	-			-	937
公 営 企 業 会 計 (介 護 サ ー ビ ス 事 業)	歳入総額	275,070	220,512			260,779	17,343,452
	歳出総額	275,070	220,512			260,779	17,342,843
	差引額	0	0			0	609

資料:特別区決算状況

2. 財務・税務

2.2 普通会計決算状況

(1) 収支状況

(単位:千円)

年度・区分	平成23年度	24	25	23区計(25年度)
歳入総額	51,866,287	47,079,210	49,569,119	3,312,579,072
歳出総額	50,275,809	45,447,938	46,567,428	3,179,555,457
歳入歳出差引額	1,590,478	1,631,272	3,001,691	133,023,615
翌年度に繰り越すべき財源	41,675	51,135	1,058,555	15,059,718
実質収支	1,548,803	1,580,137	1,943,136	117,963,897
単年度収支	△ 385,357	31,334	362,999	16,590,798
財政調整基金積立金	1,031,916	1,955,771	5,537,196	48,463,046
繰上償還額	-	-	-	2,124,019
財政調整基金取崩し額	-	-	-	24,950,007
実質単年度収支	646,559	1,987,105	5,900,195	42,227,856

資料:特別区決算状況

(2) 歳入

(単位:千円)

年度・区分	平成23年度		24		25		23区計(25年度)	
		構成比		構成比		構成比		構成比
歳入総額	51,866,287	100.0	47,079,210	100.0	49,569,119	100.0	3,312,579,072	100.0
特別区税	15,138,072	29.2	14,765,097	31.4	15,419,584	31.1	948,056,041	28.6
地方譲与税	339,183	0.7	316,406	0.7	300,447	0.6	14,364,697	0.4
利子割交付金	158,738	0.3	152,729	0.3	196,779	0.4	14,969,138	0.5
配当割交付金	70,710	0.1	77,257	0.2	134,734	0.3	10,192,822	0.3
株式等譲渡所得割交付金	15,720	0.0	19,866	0.0	176,331	0.4	13,287,863	0.4
地方消費税交付金	9,405,075	18.1	9,515,031	20.2	9,433,936	19.0	131,701,616	4.0
ゴルフ場利用税交付金	-	-	-	-	-	-	39,585	0.0
自動車取得税交付金	171,352	0.3	193,219	0.4	187,634	0.4	8,403,360	0.3
地方特例交付金等	143,709	0.3	7,633	0.0	9,331	0.0	4,950,065	0.1
特別区財政調整交付金	7,364,040	14.2	7,262,582	15.4	6,737,905	13.6	936,100,801	28.3
交通安全対策特別交付金	27,591	0.1	25,562	0.1	22,999	0.0	1,137,267	0.0
分担金負担金	330,922	0.6	215,871	0.5	245,893	0.5	29,042,872	0.9
使用料	3,008,895	5.8	3,036,937	6.5	3,688,009	7.4	84,368,230	2.5
手数料	554,201	1.1	530,149	1.1	545,640	1.1	16,007,200	0.5
国庫支出金	3,528,754	6.8	3,680,510	7.8	2,832,879	5.7	563,811,307	17.0
都支出金	3,006,833	5.8	1,857,421	3.9	1,763,534	3.6	199,025,553	6.0
財産収入	225,858	0.4	217,353	0.5	2,150,816	4.3	15,363,524	0.5
寄附金	832,969	1.6	1,686,532	3.6	2,114,919	4.3	7,606,793	0.2
繰入金	3,961,050	7.6	495,259	1.1	482,755	1.0	109,397,451	3.3
繰越金	2,156,563	4.2	1,590,478	3.4	1,631,272	3.3	96,394,293	2.9
諸収入	1,426,052	2.7	1,433,318	3.0	1,493,722	3.0	65,463,994	2.0
特別区債	-	-	-	-	-	-	42,894,600	1.3

資料:特別区決算状況

(3) 歳出（性質別）

(単位:千円)

年度・区分	平成23年度		24		25		23区計(25年度)	
		構成比		構成比		構成比		構成比
歳出総額	50,275,809	100.0	45,447,938	100.0	46,567,428	100.0	3,179,555,457	100.0
人件費	11,644,498	23.2	11,661,916	25.7	11,359,016	24.4	595,071,104	18.7
物件費	9,191,025	18.3	9,228,195	20.3	8,926,032	19.2	512,472,591	16.1
維持補修費	570,760	1.1	603,507	1.3	643,435	1.4	27,680,686	0.9
扶助費	4,257,808	8.5	4,191,177	9.2	4,204,598	9.0	932,906,386	29.3
補助費等	3,749,968	7.5	4,205,390	9.3	4,277,496	9.2	203,366,771	6.4
普通建設事業費	10,993,766	21.9	5,888,723	13.0	4,261,844	9.2	332,355,447	10.5
災害復旧事業費	-	-	-	-	-	-	825,787	0.0
失業対策事業費	-	-	-	-	-	-	-	-
公債費	1,014,370	2.0	1,007,404	2.2	879,325	1.9	107,563,501	3.4
積立金	5,923,995	11.8	5,790,438	12.7	9,094,504	19.5	138,339,515	4.4
投資及び出資金	-	-	-	-	-	-	10,000	0.0
貸付金	1,009,640	2.0	1,000,330	2.2	1,003,023	2.2	24,219,524	0.8
繰出金	1,919,979	3.8	1,870,858	4.1	1,918,155	4.1	304,744,145	9.6

資料:特別区決算状況

(4) 歳出（目的別）

(単位:千円)

年度・区分	平成23年度		24		25		23区計(25年度)	
		構成比		構成比		構成比		構成比
歳出総額	50,275,809	100.0	45,447,938	100.0	46,567,428	100.0	3,179,555,457	100.0
議会費	643,365	1.3	592,612	1.3	578,105	1.2	18,356,387	0.6
総務費	9,082,795	18.1	9,995,681	22.0	12,580,513	27.0	404,618,542	12.7
民生費	12,390,275	24.6	11,596,254	25.5	12,581,552	27.0	1,615,332,786	50.8
衛生費	4,623,331	9.2	4,348,841	9.6	4,273,109	9.2	252,272,422	7.9
労働費	81,617	0.2	91,180	0.2	100,234	0.2	7,992,950	0.3
農林水産業費	-	-	-	-	-	-	971,847	0.0
商工業費	1,554,663	3.1	1,491,677	3.3	1,500,038	3.2	42,993,614	1.4
土木費	6,988,185	13.9	8,411,851	18.5	6,715,457	14.4	287,310,273	9.0
消防費	396,354	0.8	428,911	0.9	382,035	0.8	22,219,217	0.7
教育費	13,500,854	26.9	7,483,527	16.5	6,977,060	15.0	418,732,640	13.2
災害復旧費	-	-	-	-	-	-	825,787	0.0
公債費	1,014,370	2.0	1,007,404	2.2	879,325	1.9	107,798,527	3.4
諸支出金	-	-	-	-	-	-	130,465	0.0

資料:特別区決算状況

2. 財務・税務

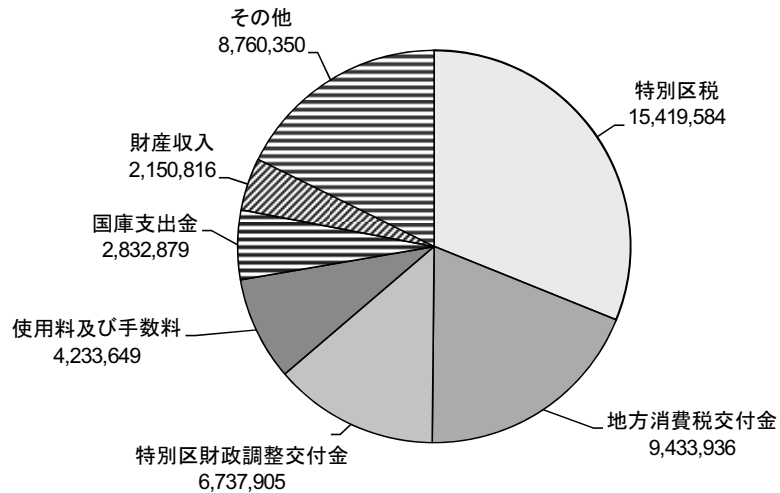
(5) 歳出財源

(単位:千円)

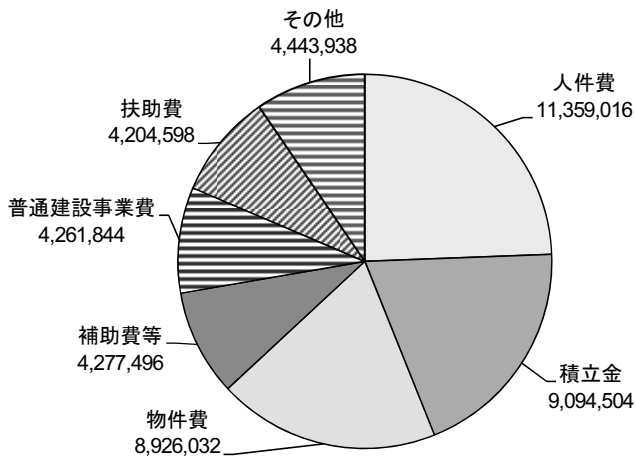
年度・区分	平成23年度		24		25		23区計(25年度)	
		構成比		構成比		構成比		構成比
歳出総額	50,275,809	100.0	45,447,938	100.0	46,567,428	100.0	3,179,555,457	100.0
国庫支出金	3,510,321	7.0	3,658,082	8.0	2,653,878	5.7	555,699,338	17.5
都支出金	2,945,566	5.9	1,811,044	4.0	1,763,534	3.8	195,003,799	6.1
使用料・手数料	1,201,687	2.4	1,236,020	2.7	1,295,978	2.8	58,247,583	1.8
分担金・負担金・寄附金	978,672	1.9	1,884,550	4.1	2,336,027	5.0	32,670,464	1.0
財産収入	145,273	0.3	117,453	0.3	127,328	0.3	4,710,950	0.1
繰入金	3,760,984	7.5	236,297	0.5	242,362	0.5	58,319,217	1.8
諸収入	1,292,113	2.6	1,279,960	2.8	1,281,875	2.8	42,416,030	1.3
繰越金	112,867	0.2	40,634	0.1	36,860	0.1	9,352,171	0.3
特別区債	-	-	-	-	-	-	37,135,600	1.2
税	36,328,326	72.3	35,183,898	77.4	36,829,586	79.1	2,186,000,305	68.8

資料:特別区決算状況

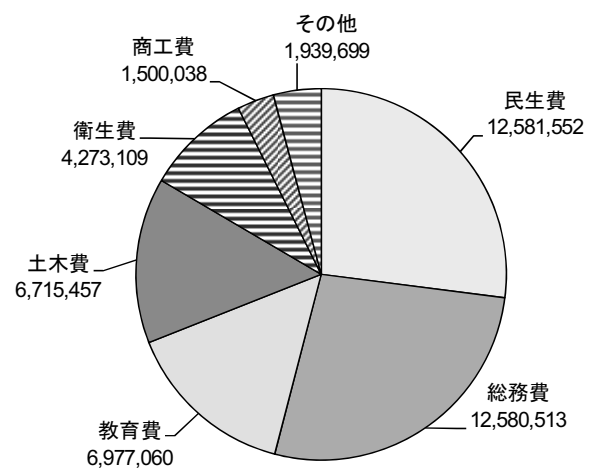
歳入 (単位:千円)



歳出<性質別> (単位:千円)



歳出<目的別> (単位:千円)



2. 3 国民健康保険事業会計決算状況

(1) 歳入

(単位:千円)

年度・区分 区分	平成23年度		24		25	
		構成比		構成比		構成比
歳入総額	4,674,107	100.0	4,855,652	100.0	4,891,513	100.0
保険料	1,488,222	31.8	1,505,732	31.0	1,587,904	32.5
一部負担金	-	-	-	-	-	-
国庫支出金	1,068,528	22.9	1,018,266	21.0	949,164	19.4
療養給付費交付金	100,521	2.2	126,927	2.6	83,306	1.7
前期高齢者交付金	394,145	8.4	526,126	10.8	587,998	12.0
都支支出金	249,636	5.3	308,543	6.4	336,207	6.9
共同事業交付金	519,057	11.1	550,493	11.3	478,779	9.8
他会計繰入金	590,399	12.6	535,608	11.0	514,470	10.5
基金繰入金	-	-	-	-	-	-
繰越金	262,273	5.6	280,681	5.8	351,302	7.2
その他の収入	1,326	0.0	3,276	0.1	2,383	0.0

資料:特別区決算状況

(2) 歳出

(単位:千円)

年度・区分 区分	平成23年度		24		25	
		構成比		構成比		構成比
歳出総額	4,393,426	100.0	4,504,349	100.0	4,519,124	100.0
総務費	166,943	3.8	149,623	3.3	157,454	3.5
保険給付費	2,706,681	61.6	2,784,911	61.8	2,694,504	59.6
老人保健拠出金	-	-	-	-	-	-
後期高齢者支援金等	536,201	12.2	605,111	13.4	630,056	13.9
前期高齢者納付金等	1,586	0.0	657	0.0	658	0.0
介護給付費納付金	252,568	5.7	297,341	6.6	294,057	6.5
共同事業拠出金	481,105	11.0	463,118	10.3	473,621	10.5
保健事業費	31,881	0.7	32,535	0.7	32,339	0.7
繰出金	167,573	3.8	106,205	2.4	166,567	3.7
基金積立金	-	-	-	-	-	-
公債費	-	-	-	-	-	-
前年度繰上充用金	-	-	-	-	-	-
その他の支出	48,888	1.1	64,848	1.4	69,868	1.5

資料:特別区決算状況

2. 財務・税務

2.4 後期高齢者医療事業会計決算状況

(1) 歳入

(単位:千円)

年度・区分 区分	平成23年度		24		25	
		構成比		構成比		構成比
歳入総額	1,073,473	100.0	1,164,230	100.0	1,091,958	100.0
後期高齢者医療保険料	772,502	72.0	837,976	72.0	861,380	78.9
繰入金	130,068	12.1	125,878	10.8	136,867	12.5
繰越金	152,758	14.2	180,301	15.5	75,993	7.0
その他の収入	18,145	1.7	20,075	1.7	17,718	1.6

資料:特別区決算状況

(2) 歳出

(単位:千円)

年度・区分 区分	平成23年度		24		25	
		構成比		構成比		構成比
歳出総額	893,172	100.0	1,088,236	100.0	990,242	100.0
総務費	39,680	4.4	32,642	3.0	23,885	2.4
後期高齢者医療広域連合納付金	811,454	90.9	900,332	82.7	893,752	90.3
繰出金	20,242	2.3	132,516	12.2	47,785	4.8
前年度繰上充用金	-	-	-	-	-	-
その他の支出	21,796	2.4	22,746	2.1	24,820	2.5

資料:特別区決算状況

2.5 介護保険事業会計決算状況(保険事業勘定)

(1) 歳入

(単位:千円)

年度・区分 区分	平成23年度		24		25	
		構成比		構成比		構成比
歳入総額	3,409,190	100.0	3,582,883	100.0	3,764,718	100.0
保険料	576,530	16.9	761,256	21.2	790,663	21.0
国庫支出金	657,538	19.3	679,517	19.0	714,639	19.0
支払基金交付金	914,458	26.8	903,177	25.2	967,502	25.7
都支支出金	451,394	13.2	494,646	13.8	491,196	13.0
他会計繰入金	644,754	18.9	641,471	17.9	666,690	17.7
基金繰入金	89,971	2.6	-	-	-	-
繰越金	71,186	2.1	101,934	2.8	131,760	3.5
その他の収入	3,359	0.1	882	0.0	2,268	0.1

資料:特別区決算状況

(2) 歳出

(単位:千円)

年度・区分 区分	平成23年度		24		25	
		構成比		構成比		構成比
歳出総額	3,307,256	100.0	3,451,122	100.0	3,622,882	100.0
総務費	245,304	7.4	215,062	6.2	216,621	6.0
保険給付費	2,974,589	89.9	3,094,735	89.7	3,300,070	91.1
地域支援事業	69,198	2.1	70,886	2.1	72,065	2.0
繰出金	12,251	0.4	20,241	0.6	26,041	0.7
基金積立金	289	0.0	32,692	0.9	212	0.0
その他の支出	5,625	0.2	17,506	0.5	7,873	0.2

資料:特別区決算状況

2. 6 介護保険事業会計決算状況（介護サービス事業勘定）

(1) 歳入

(単位:千円)

年度・区分 区分	平成23年度		24		25	
		構成比		構成比		構成比
歳入総額	58,257	100.0	59,186	100.0	61,298	100.0
使用料及び手数料	720	1.2	724	1.2	732	1.2
都支出金	2,304	4.0	2,937	5.0	3,900	6.4
財産収入	1,897	3.3	2,337	3.9	5,127	8.4
他会計繰入金	53,336	91.6	53,188	89.9	51,539	84.1
その他の収入	-	-	-	-	-	-

資料:特別区決算状況

(2) 歳出

(単位:千円)

年度・区分 区分	平成23年度		24		25	
		構成比		構成比		構成比
歳出総額	58,257	100.0	59,186	100.0	61,298	100.0
サービス事業費	55,799	95.8	56,126	94.8	58,298	95.1
その他の支出	2,458	4.2	3,060	5.2	3,000	4.9

資料:特別区決算状況

2. 7 公営企業会計決算状況（介護サービス事業）

(単位:千円)

年度・区分 区分	平成23年度		24		25	
		構成比		構成比		構成比
収益的収支						
総収益	213,369	100.0	214,549	100.0	217,652	100.0
介護サービス収益	-	-	-	-	-	-
介護サービス外収益	213,369	100.0	214,549	100.0	217,652	100.0
総費用	213,369	100.0	214,549	100.0	217,652	100.0
介護サービス費用	213,369	100.0	214,549	100.0	217,652	100.0
介護サービス外費用	-	-	-	-	-	-
収支差引	0	-	0	-	0	-
資本的収支						
資本的収入	25,264	100.0	5,963	100.0	43,127	100.0
うち他会計補助金	7,356	29.1	5,963	100.0	43,127	100.0
資本的支出	25,264	100.0	5,963	100.0	43,127	100.0
うち建設改良費	25,264	100.0	5,963	100.0	43,127	100.0
うち地方債償還金	-	-	-	-	-	-
収支差引	0	-	0	-	0	-
収支再差引	0	-	0	-	0	-

資料:特別区決算状況

2. 財務・税務

2.8 健全化判断比率（4指標）

（各年度8月末現在）

年度	区分	実質赤字比率	連結実質赤字比率	実質公債費比率	将来負担比率
平成 23 年度		-	-	3.2	-
24		-	-	2.7	-
25		-	-	2.4	-

資料：政策経営部財政課

（注）平成19年度より指標の算定、公表が義務付けられた
（注）比率が負の数値の場合は、一で表示している

2.9 積立金現在高

（単位：円、各年度3月31日現在）

区分	年度	平成24年度	25	26
合計		75,939,297,509	81,482,100,073	94,970,310,965
財政調整基金		26,043,279,675	28,001,892,965	33,957,500,505
減債基金（廃止）		6,416,023,284	6,422,947,681	-
コミュニティ活性化基金		1,502,196,784	1,503,992,016	1,505,275,824
社会資本等整備基金		40,859,790,326	44,435,930,562	30,200,374,552
災害対策基金※		302,245,595	302,336,645	5,000,000,000
高齢者福祉基金（新規）		-	-	9,000,000,000
環境対策基金（新規）		-	-	7,000,000,000
子ども・子育て支援事業基金（新規）		-	-	8,000,000,000
地域福祉支援基金※		259,634,178	258,660,479	256,367,880
介護給付費準備基金※		556,127,667	556,339,725	50,792,204

※平成26年度の再編により、非常災害対策基金、地域福祉活動支援基金、介護保険運営基金はそれぞれ、災害対策基金、地域福祉支援基金、介護給付費準備基金となった。

資料：政策経営部財政課

2.10 区債現在高

（単位：円、各年度末現在）

区分	年度	22	23	24	25	26
合計		4,951,687,727	4,051,916,102	3,137,311,946	2,328,685,884	1,703,099,539

資料：政策経営部財政課

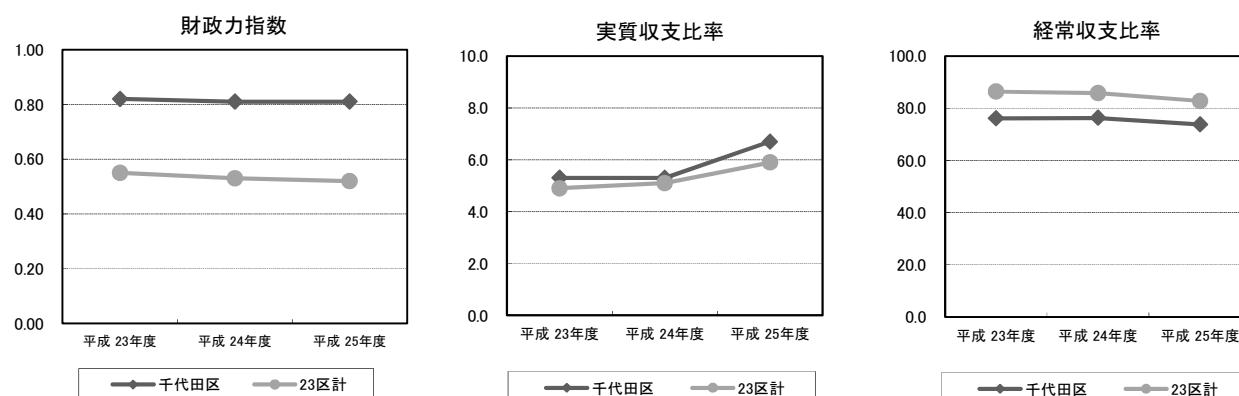
2. 11 財政力指数、実質収支比率及び経常収支比率の状況

年度・区分	区分	財政力指数	実質収支比率	経常収支比率
平成 23 年度		0.82	5.3	76.1 (76.1)
24		0.81	5.3	76.3 (76.3)
25		0.81	6.7	73.8
23区計(25年度)		0.52	5.9	82.8

資料:特別区決算状況

(注)23区計は、23区の合計値から算出した値

(注)「経常収支比率」中の()書きは、減収補てん債等を分母に加えない場合の数値



2. 12 都区財政調整区別算定結果

(1) 当初算定

(単位:千円)

年度・区分	区分	基準財政 収入額 (A)	基準財政 需要額 (B)	内 訳		交 付 金 (B) - (A)
				経常的経費	投資的経費	
平成 24 年度		20,735,701	24,389,834	21,607,796	2,782,038	3,654,133
25		20,613,432	24,173,791	21,348,566	2,825,225	3,560,359
26		21,491,143	25,271,215	21,604,922	3,666,293	3,780,072
23区計(26年度)		990,614,389	1,890,802,047	1,651,399,106	239,402,941	909,198,569

資料:都区財政調整関係資料

(2) 再調整後

(単位:千円)

年度・区分	区分	基準財政 収入額 (A)	基準財政 需要額 (B)	内 訳		交 付 金 (B) - (A)
				経常的経費	投資的経費	
平成 24 年度		20,735,701	25,739,287	21,673,737	4,065,550	5,003,586
25		20,613,432	25,040,423	21,579,983	3,460,440	4,426,991
26		21,491,143	25,663,043	21,751,114	3,911,929	4,171,900
23区計(26年度)		990,614,389	1,914,710,375	1,664,583,032	250,127,343	932,061,471

資料:都区財政調整関係資料

2. 財務・税務

2. 13 特別区税徴収状況

(単位:千円)

年度・区分 区分	平成23年度		24		25		23区計 (25年度)	
		構成比		構成比		構成比		構成比
総 額	15,138,072	100.0	14,765,097	100.0	15,419,584	100.0	948,056,041	100.0
特別区民税	11,280,523	74.5	10,843,779	73.4	11,328,713	73.5	856,646,043	90.4
軽自動車税	22,759	0.2	22,469	0.2	21,999	0.1	2,773,653	0.3
特別区たばこ税	3,834,790	25.3	3,898,849	26.4	4,068,872	26.4	87,851,438	9.3
鉱 産 税	-	-	-	-	-	-	-	-
法定外普通税	-	-	-	-	-	-	582,000	0.1
入 湯 税	-	-	-	-	-	-	202,907	0.0

資料:特別区決算状況

2. 14 特別区調整三税徴収状況 (千代田都税事務所管内)

(単位:千円)

年度・区分 区分	平成23年度		24		25		23区計 (25年度)	
		構成比		構成比		構成比		構成比
総 額	284,814,848	100.0	304,357,142	100.0	332,809,518	100.0	1,709,045,851	100.0
法人都民税市町村税相当分	124,510,109	43.7	145,571,656	47.8	172,138,700	51.7	595,961,221	34.9
固定資産税	160,304,739	56.3	158,785,486	52.2	160,670,818	48.3	1,113,065,299	65.1
特別土地保有税	-	-	-	-	-	-	19,331	0.0

資料:東京都税務統計年報

(注)法人都民税市町村税相当分については、各区ごとの数値を公表していないため、市町村税相当分の都総計に、千代田都税事務所分と区部分の按分比を乗じて算出した概算数値

2. 15 都税収納済額（千代田都税事務所管内）

(単位:千円)

年度・区分	平成23年度		24		25		23区計（25年度）	
		構成比		構成比		構成比		構成比
総額	532,355,609	100.1	567,091,376	99.9	643,434,013	99.9	3,749,887,612	100.0
都民税	180,311,390	33.9	210,078,672	37.0	247,234,869	38.4	1,459,448,769	38.9
個人	7,248,989	1.4	7,415,487	1.3	7,493,405	1.2	629,440,084	16.8
法人	173,062,401	32.5	202,663,185	35.7	239,741,464	37.3	830,008,685	22.1
都民税	-	-	-	-	-	-	42,171,109	1.1
事総額	133,700,715	25.1	140,063,037	24.7	176,601,327	27.4	693,461,252	18.5
業個人	3,971,617	0.7	3,631,517	0.6	3,675,141	0.6	38,313,102	1.0
税法人	129,729,098	24.4	136,431,520	24.1	172,926,186	26.9	655,148,150	17.5
不動産取得税	6,697,657	1.3	6,315,382	1.1	5,877,472	0.9	64,020,903	1.7
都たばこ税	-	-	-	-	-	-	20,087,774	0.5
ゴルフ場利用税	-	-	-	-	-	-	57,000	0.0
自動車取得税	152	0.0	145	0.0	-	-	876	0.0
軽油引取税	-	-	-	-	-	-	39,954,230	1.1
自動車税	25,626	0.0	21,008	0.0	20,607	0.0	2,477,439	0.1
鉦区税	-	-	-	-	-	-	28	0.0
固定資産税	160,304,739	30.1	158,785,486	28.0	160,670,818	25.0	1,113,065,299	29.7
特別土地保有税	-	-	-	-	-	-	19,331	0.0
狩猟税	-	-	-	-	-	-	1,371	0.0
事業所税	23,598,776	4.4	23,924,519	4.2	24,669,936	3.8	96,570,869	2.6
都市計画税	26,896,786	5.1	26,833,299	4.7	27,044,214	4.2	217,236,592	5.8
宿泊税	819,768	0.2	1,069,828	0.2	1,314,770	0.2	1,314,770	0.0

資料: 東京都税務統計年報

2. 16 国税収納済額（麹町・神田税務署管内）

Xは秘匿数字(単位:百万円)

年度・区分	平成23年度		24		25		23区計（25年度）	
		構成比		構成比		構成比		構成比
所得源	1,738,853	100.0	1,856,618	100.0	2,321,733	100.0	7,204,961	100.0
税申告	1,723,454	41.9	1,840,588	39.8	2,302,554	43.4	6,565,676	39.0
法人	15,399	0.4	16,030	0.3	19,179	0.4	639,285	3.5
法相続	1,424,844	34.4	1,800,337	38.6	1,936,289	36.2	6,125,355	33.2
酒揮	4,774	0.1	5,948	0.1	8,073	0.2	372,052	2.0
揮た	X	-	X	-	X	-	158	-
消費	-	-	-	-	-	-	X	-
その他	979,356	23.6	1,004,995	21.5	1,086,629	20.3	84,560	0.5
	X	-	X	-	X	-	X	-

資料: 東京国税局

(注) 平成24年度以降は復興特別所得税および復興特別法人税を含む