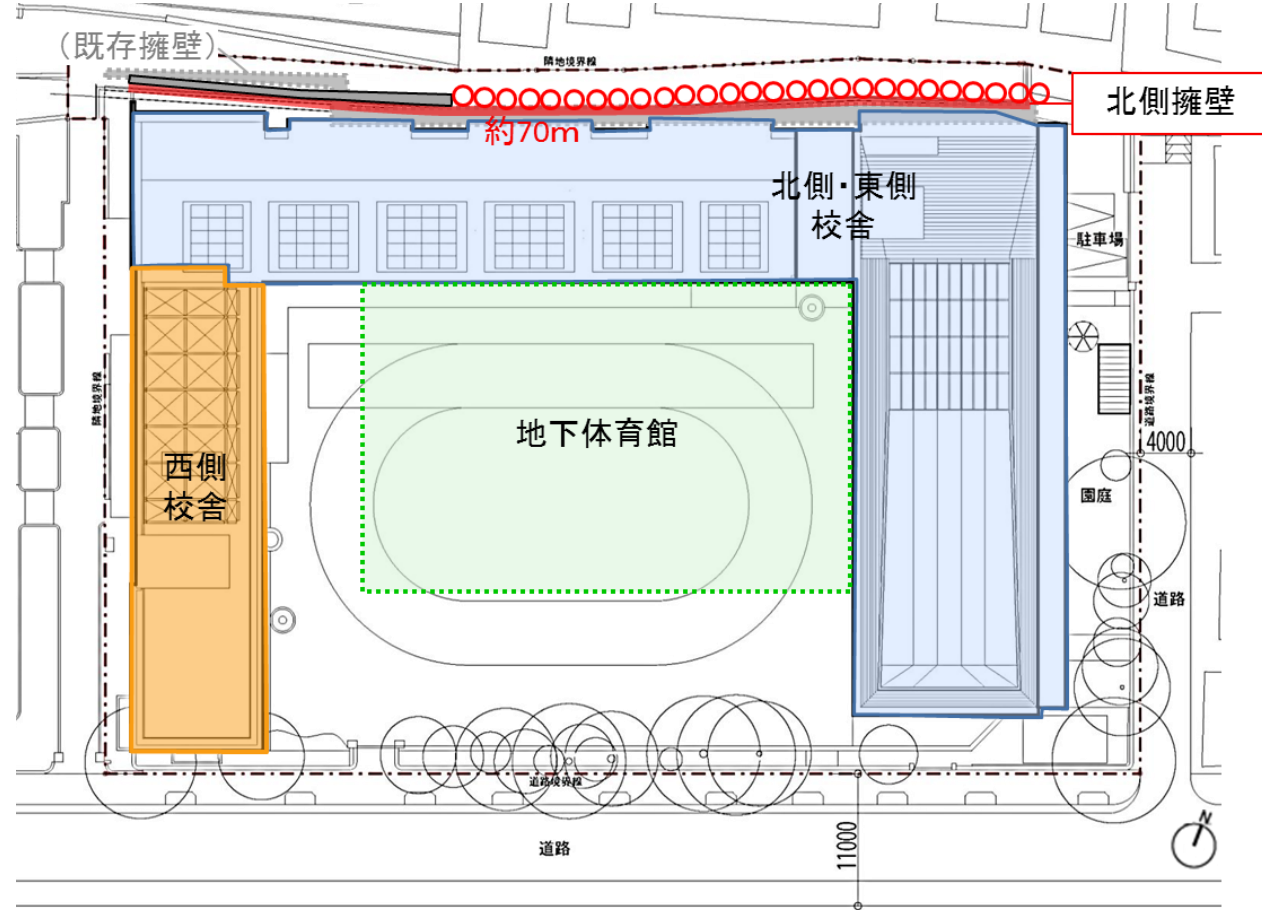
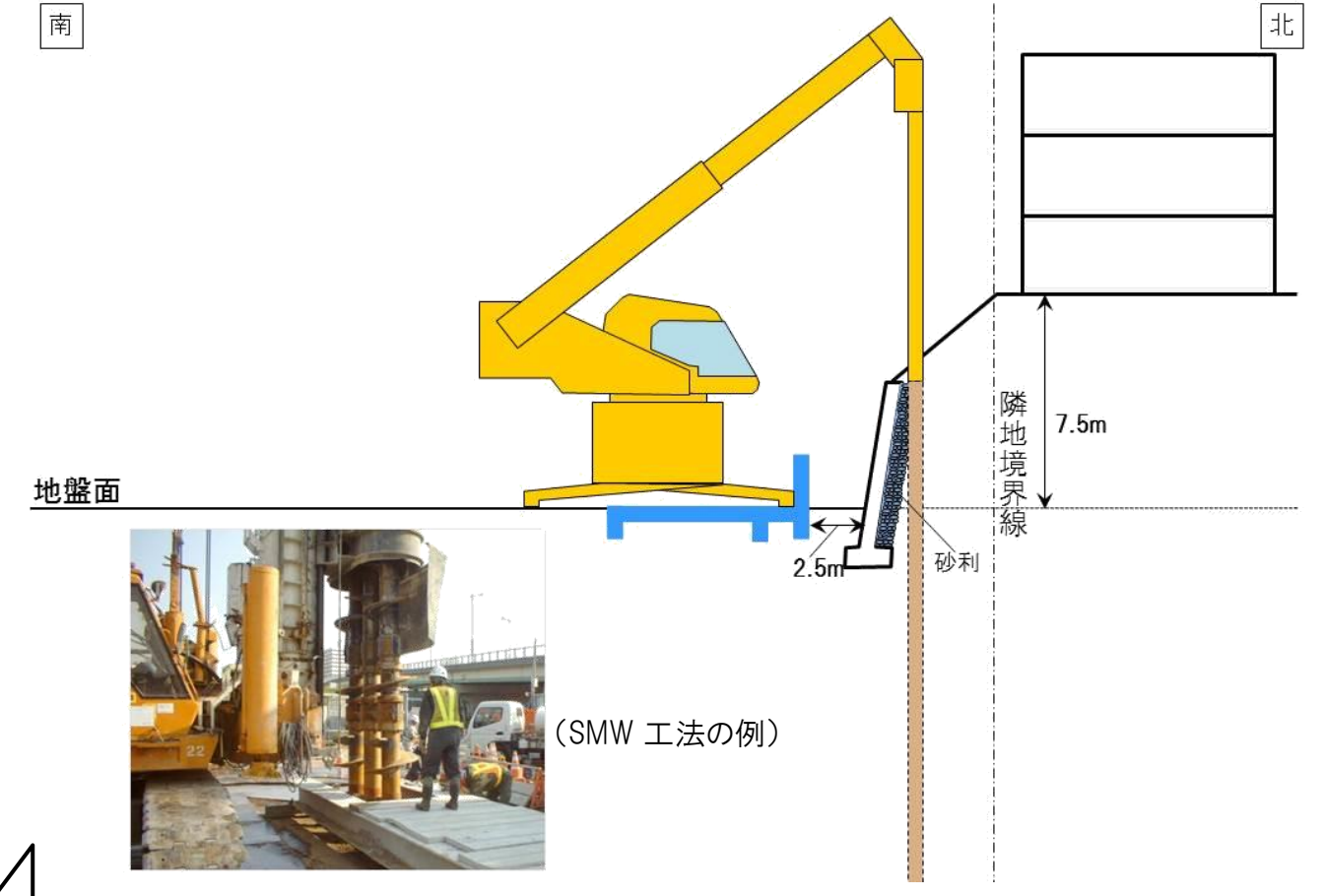


区立九段小学校・幼稚園改築工事の状況について

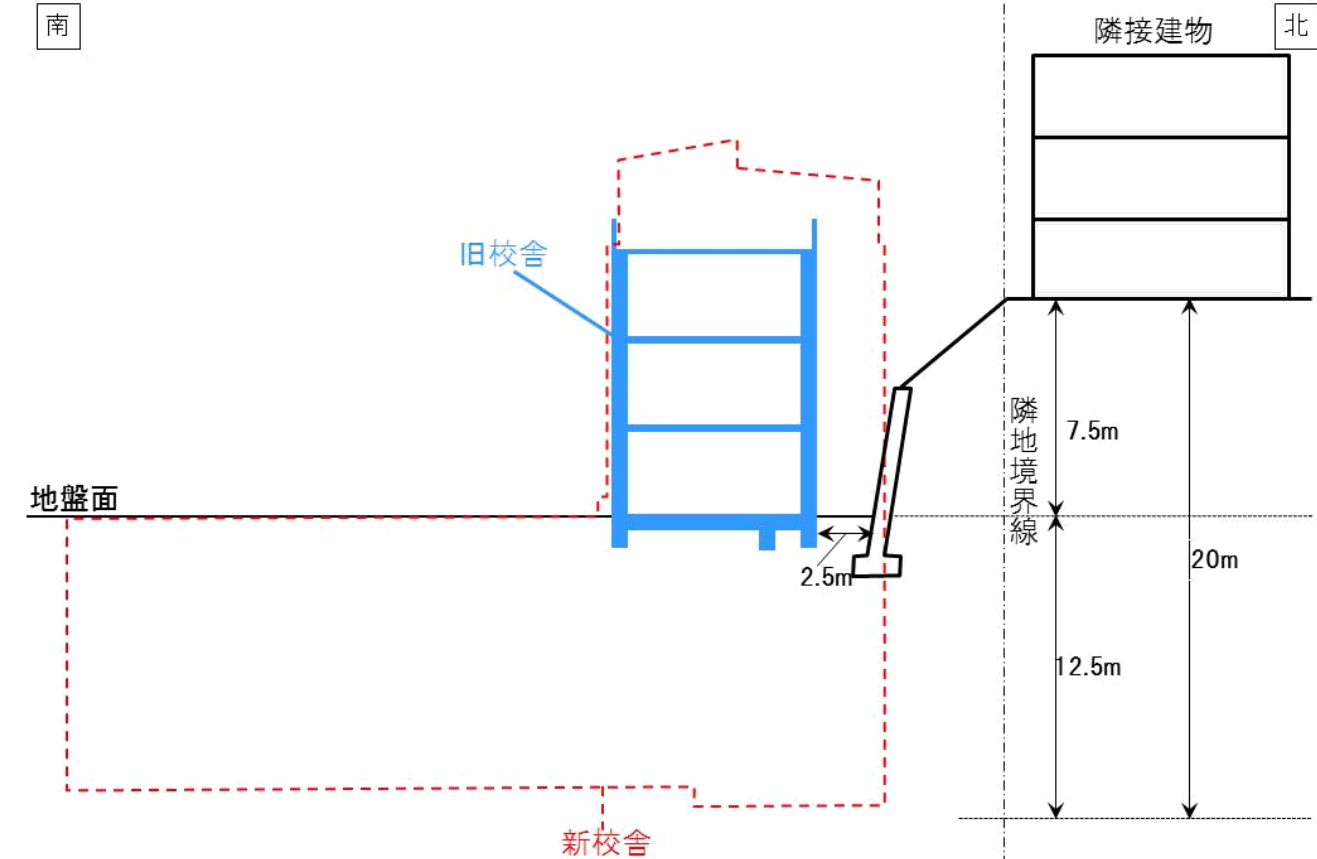
<案内図・配置図>



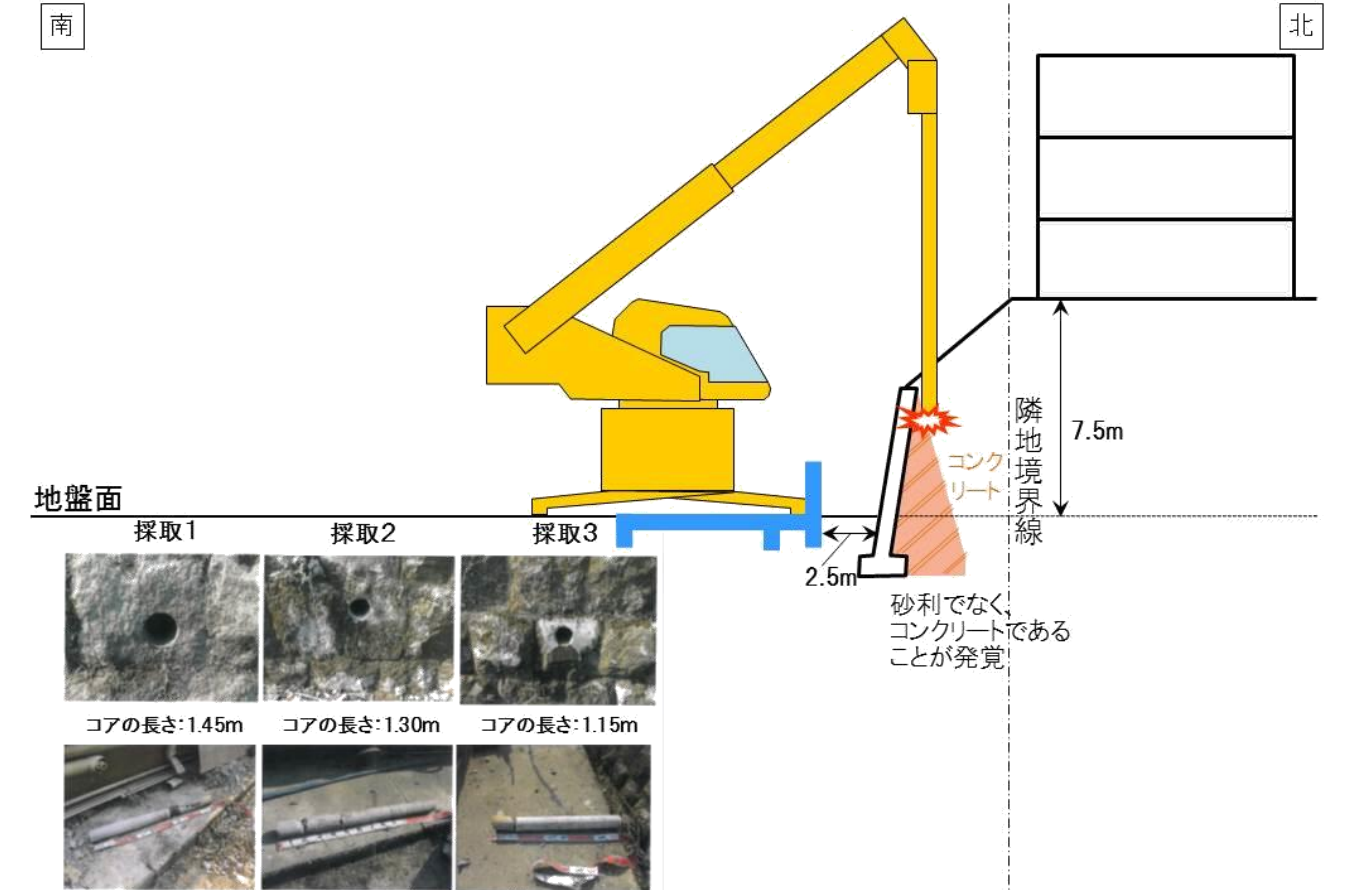
② 山留工事[当初:SMW(地中連続壁)工法]



① 工事着手前

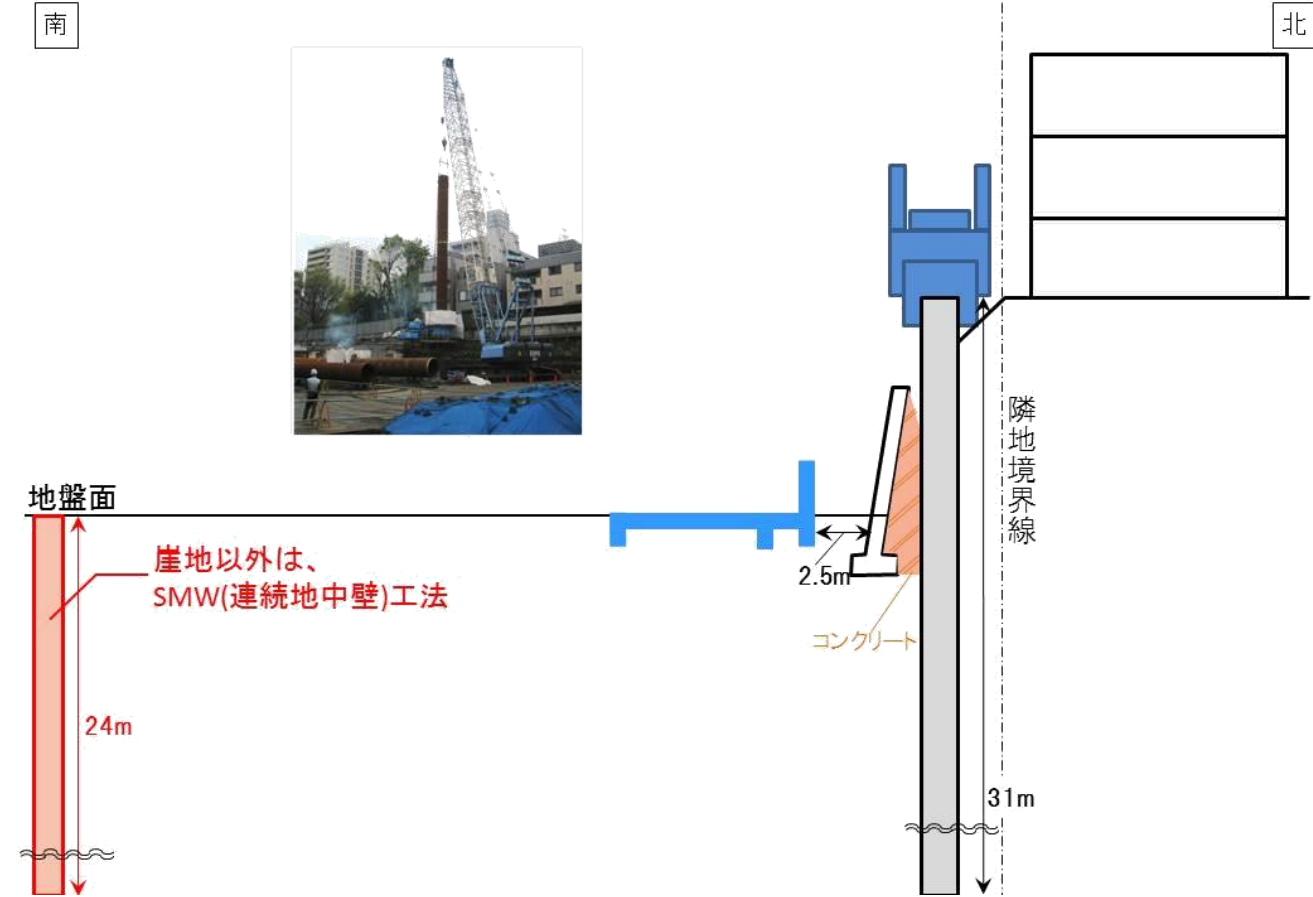


③ 山留工事前の擁壁裏調査

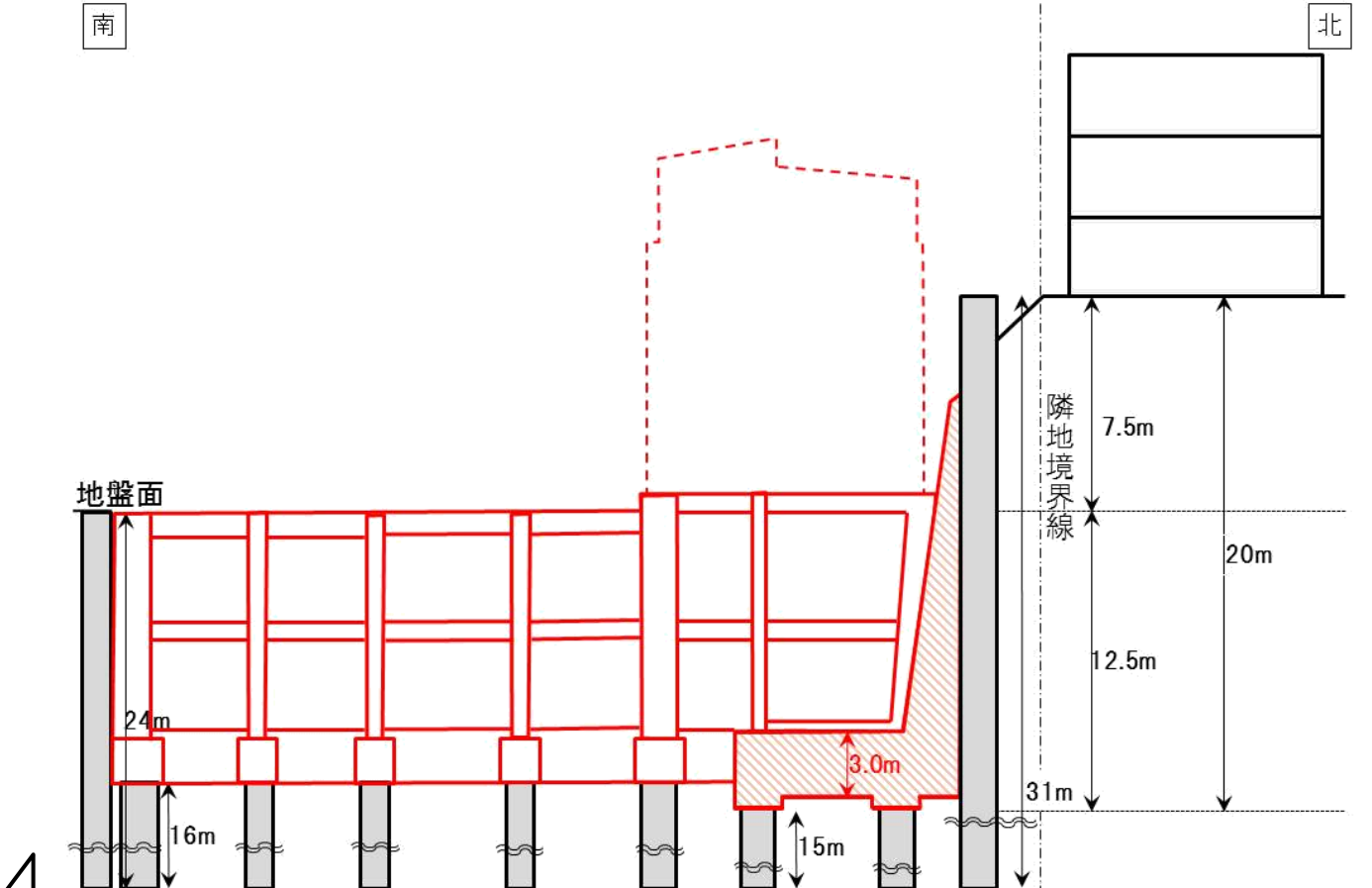


区立九段小学校・幼稚園改築工事の状況について

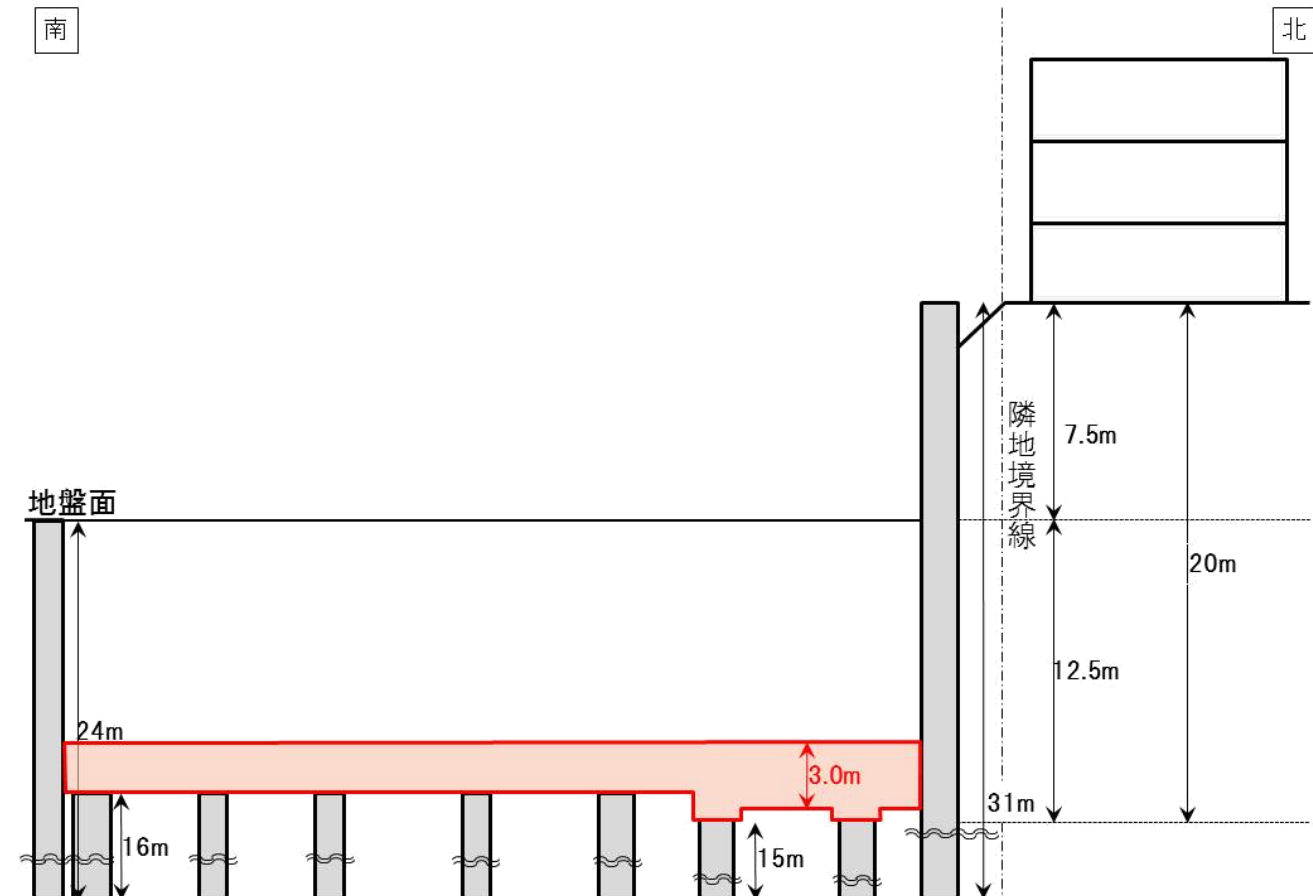
④ 山留工事[鋼管杭工法](工事変更)



⑥ 地下躯体工事



⑤ 基礎工事



※ その他地中障害出現