

「あい・ぽーと」麴町の事業概要について

小規模保育室「あい・ぽーと」小さな家麴町

少人数の子どもを受入れ、一人ひとりの発達の状況、興味や関心、体質・体調などにきめ細やかに対応します。

子育てひろば「あい・ぽーと」麴町（地域子育て支援拠点事業）

家庭や地域における子育て機能の低下などにより子育て中の親の孤独感や不安感が増大している中、この施設は、子育て親子の交流を促進し、地域の子育て支援機能の充実を図り、子育て世代と地域の方々が共に支え合い、子育ての喜びを分かち合うことを目指します。

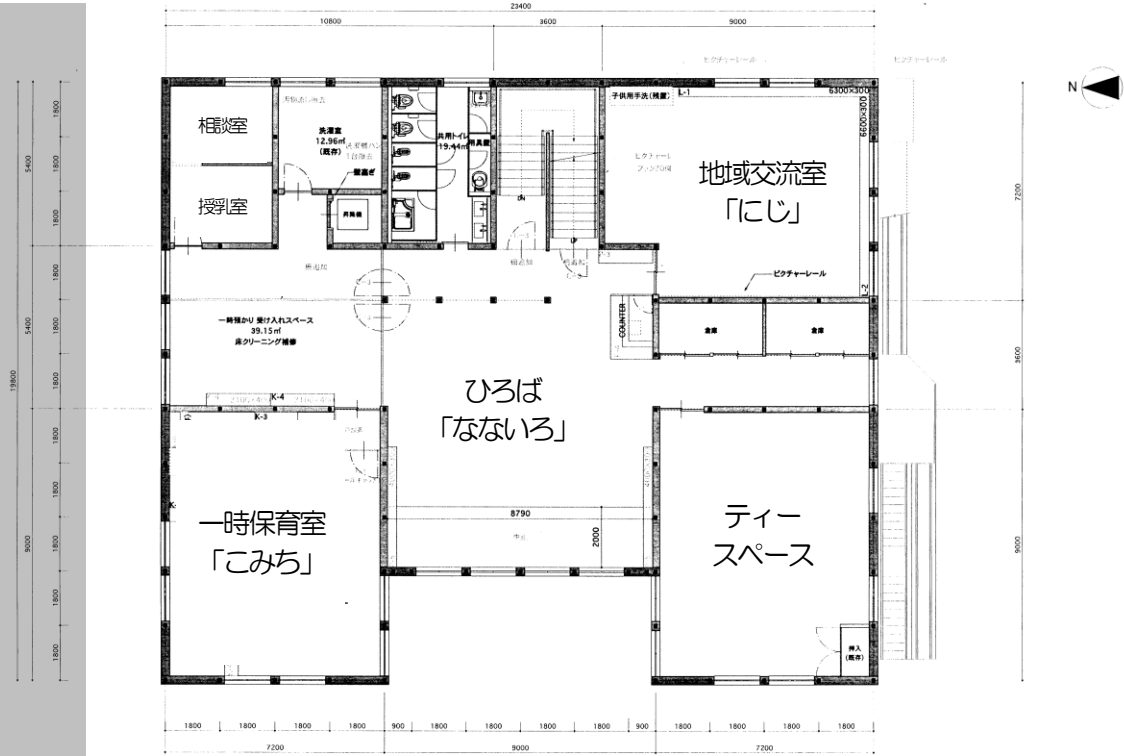
施設内で実施される主な事業

事 業	内 容	開 設 時 間	対 象	利 用 に つ い て	
小規模保育室	すでに区内 2 か所で展開する「家庭的保育事業」と同様の少人数による保育施設です。給食の提供も行う予定です。	月曜～金曜日の 9 時～17 時 (祝日、12 月 29 日 ～1 月 3 日を除く)	0 歳児 ～2 歳児 定員：10 名	月額 30,000 円（給食費を含む） 詳細は、広報千代田（8 月 5 日号）をご覧ください。	
子育てひろば (なないろ)	親子が利用できる“ひろば”です。「からだ」「癒し・趣味」「交流」「学び」などをテーマに、親子向け・保護者向けのプログラムも定期的に行います。	月曜～土曜日の 10 時～16 時 30 分 (祝日、12 月 29 日 ～1 月 3 日を除く)	0 歳～未就学児 の親子	未就学児のお子さん一人につき、年度ごとに利用登録料が必要です。（※ 登録料は、保険対応のためのものです。） 区内在住者：500 円、それ以外の方：1,000 円	
子育て相談室 (こかげ)	子育ての悩みごとなど、どんな相談もお受けします。必要に応じて、千代田区の子育て支援や保育事業等の情報提供も行います	月曜～土曜日の 10 時～19 時 (土曜日のみ 17 時まで)	区内在住者で、 子育てに関して 相談したい方	予約なし。 電話での相談も受け付ける予定です。	
一時預かり保育 (こみち)	保護者の方のリフレッシュのための利用など、理由を問わない一時預かりで、年中無休で対応します。	毎日 7 時 30 分～21 時 (12 月 31 日～1 月 3 日除く)	0 歳(2 カ月以上) ～未就学児	※ 1 利用登録と事前予約が必要です。 保育料(1 時間ごと) 9 時～17 時 区内在住者：800 円、その他の方：1,000 円 7 時 30 分～9 時、及び 17 時～21 時、日曜・祝日の全ての時間 区内在住者：1,200 円、その他の方：1,400 円	
地域 交流 拠点	藍カフェ	コーヒーやスコーンを用意しています。地域の方にもご利用いただけます。	月曜～土曜日の 11 時～17 時 (祝日、12 月 29 日 ～1 月 3 日を除く)	だれでも利用可	初回利用の際に、会員登録が必要です。
	地域交流室 (にじ)	子育て世代から高齢者まで、地域の方々も含め、幅広い交流ができる場です。	月曜～土曜日の 10 時～16 時 (祝日、12 月 29 日 ～1 月 3 日を除く)		

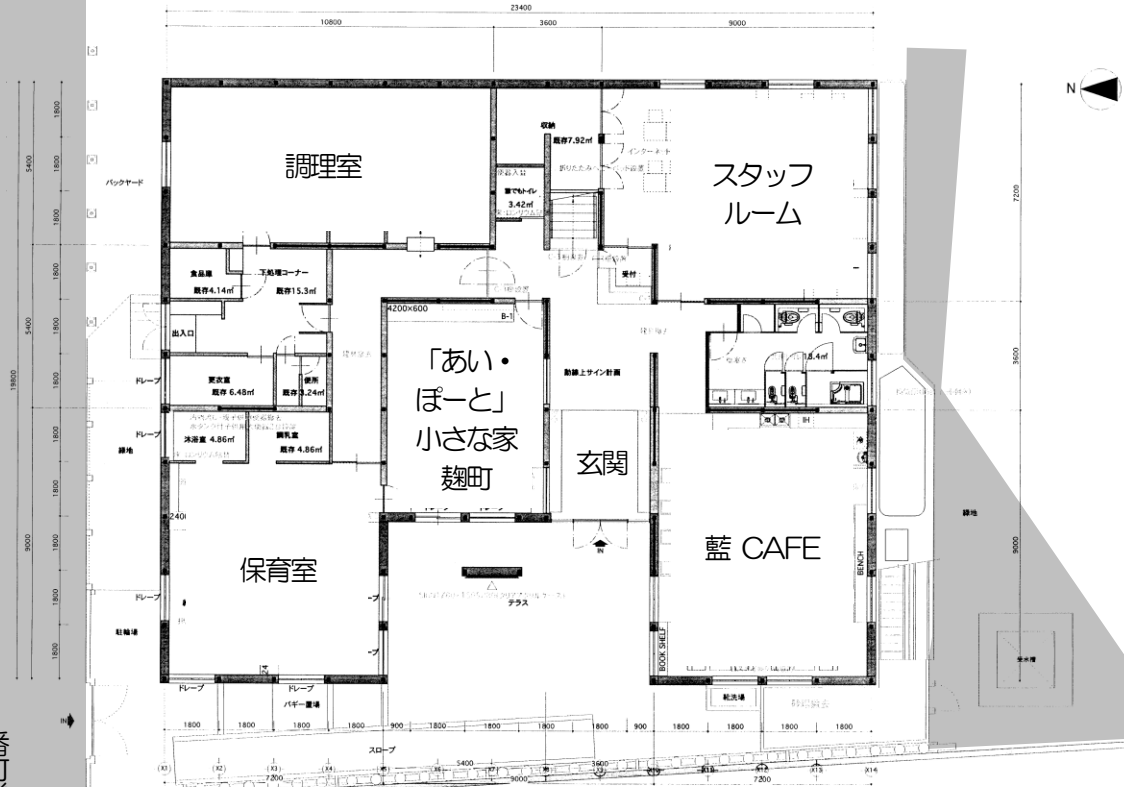
【施設概要】千代田区三番町 7 番地 旧麴町保育園仮園舎（鉄骨造地上 2 階建て 建築面積 455.42 m<sup>2</sup> 延床面積 900.72 m<sup>2</sup>）

【運営事業者】特定非営利活動法人 あい・ぽーとステーション（港区西麻布二丁目 24 番 25-509 号）

# 「あい・ぽーと」麹町平面図



2階



1階

新田学園通

