

# 申込から入所までの流れ



## 申込

毎月、受付場所にて入所申込を受付しています。

申込月の翌月

## 入所調整委員会

千代田区独自の評価基準に基づき、本人の入所の必要性を確認します。

申込月の翌々月の1日以降

## 入所申込者名簿

申込の翌々月の1日より入所申込者名簿に登載されます。

- 優先順位順**です。  
そのため、本人または他の登載者の状況等により、月単位で順番が変わることがあります。
- 順番の問い合わせは、本人との関係性を確認させていただいたうえで回答します。高齢介護課までお問い合わせください。

## 施設からの打診



入所申込者名簿の順番が上の方から、施設担当者より連絡します。

- 施設からの打診を承諾し、入所候補者名簿に登載された場合、他施設の入所待ちをすることはできません。**
- 打診を辞退する場合、3か月間当該施設のみ入所申込ができなくなりますので、ご了承ください。**  
(他の施設を申込いただいている方は、引続き他の施設から打診があるまでお待ちいただきます。)

施設の空床次第

## 入所候補者名簿

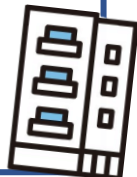
施設からの入所案内をお待ちいただきます。

- 原則**登載順**です。
- 登載後、約半年から1年を目安に施設から入所案内があります。ただし、施設の空き状況により、1年以上お待ちいただくこともあります。
- 登載後、本人の状態を確認し、**施設で入所対応ができないと判断した場合、その旨を伝え、入所申込者名簿へ戻させていただきます場合**もあります。

候補者名簿登載から半年～1年



## 入所



施設からの入所可能連絡の後、施設と契約のうえ入所します。

- 下記の事情により入所を辞退する場合、3か月間千代田区内の特別養護老人ホームの入所申込ができなくなりますので、ご了承ください。**
  - ・入所候補者名簿登載中に入所申込の取下げ
  - ・施設から連絡があった際にご自身の都合により入所を辞退