



主な内容

- 宿泊施設(区民宿泊助成) ……3
- 高齢者・子どものインフルエンザ 予防接種費用助成 ……4・5
- 平和使節団の体験報告 ……6・7
- 第16回福祉まつり ……8
- 第56回千代田区民体育大会 ……11



みんなが「自分らしく」
生きられる社会を応援!

MIW開設20周年



子育て中の働く
女性が「学び」を
得られる場所!



夫婦のあり方を
一緒に考えること
ができる場所!



男女が一緒になっ
て活躍する方法を
学べる場所!

MIW マスコットキャラクターの「みゅうじろう」です

「女性に対する暴力をなくす運動」のシンボル、「パープルリボン」をモチーフにしたかばんがお気に入り



こんにちは! みゅうじろうと申します。これから皆さんにMIWの紹介をします

本を読んだり、勉強したり。最近はタブレット端末も使いこなします

普段は、MIWでスタッフのお手伝いをしています。本が好きなので、MIWの本棚にすることが多いです。人が好きで、MIWに小さい子が来ると、とても喜びます。かぶりものを着るのも好きなので、MIWに行ったら、いろいろな姿のみゅうじろうに会えるかも!?



教えてみゅうじろう MIWってなに?

区役所 10 階にある、地域の男女共同参画センターです。男女共同参画について、講座で学んだり、図書や資料などで調べたり、人間関係・ハラスメント・DV などについて相談したりすることができます。また、MIWのMはman(男性)、Wはwoman(女性)、Iはintercommunication(情報や意見交換)の頭文字に由来しています。

ほかにもMIWではいろいろなことができます。一緒にのぞいてみましょう!



詳しくは 14 面「まんがで紹介! MIWをもっと知る」へ!!

教えてみゅうじろう そもそも…男女共同参画社会ってなに?

性別による不平等がなく、だれもが自分で生き方を選ぶことができ、その選択が認められ、さまざまな活動に挑戦ができる社会のことです。例えば…

- ・「男は仕事、女は家庭」といった固定観念のない社会
- ・家庭と仕事両立できる社会
- ・ハラスメントや性的いやがらせ、性暴力のない社会

その人「らしさ」や個性を、お互いに認め合えれば、みんなが暮らしやすい社会になりますね。MIWは、そんな社会の実現の後押しをする場所なんです



参加無料 開設 20 周年記念イベント開催!
パープルリボンラン&ウォーク


10月22日(月)~11月10日(土)の期間、MIWで参加者にオリジナルTシャツをプレゼントします。紫色のTシャツを身に着け、走りたり歩いたりして、暴力のない世界の大切さをアピールしよう!!

とき 11月11日(日)9時30分受け付け、10時スタート(終了予定12時)

会場 桜田門前広場時計台 定員 300名(申込順)

申込方法 10月11日(木)までに☎または電話でスポーツエントリー(☎0570-039-846 URL <http://spoen.net/75954>)へ

問合せ MIW(区役所10階) ☎5211-8845



自転車利用者に対して放置自転車問題の啓発や駐輪場の周知を行い、放置自転車の警告・撤去作業を強化します。

放置自転車のない街を目指して 駅前放置自転車クリーンキャンペーン

期間 10月1日(月)～31日(水) 問合せ 環境まちづくり総務課 交通対策・監察係 ☎5211-4345

秋葉原で自転車の放置防止のイベントを開催 コミュニティサイクル「ちよくる」を活用した、自転車の放置防止を呼び掛けるイベントを実施します。

70歳以上の方へ免許証の自主返納で5千500円分の乗車券を交付 70歳以上の運転免許証を自主返納した方に、車に代わる交通手段として「ICカード乗車券(5千500円預かり金を含む)」を1枚交付します。

申請方法 所定の申請書に「申請による運転免許の取消通知書の写し」または「運転経歴証明書」の写しを添えて直接または郵送で問合せ先へ

広報千代田をいつでも・どこでもアプリで！ Catalog Pocket(カタポケ)

無料のデジタルブックアプリCatalog Pocket(カタポケ)で、広報千代田をスマートフォンやタブレットで読むことができます。

カタポケの便利な機能を紹介

- ポップアップ機能(拡大表示機能) 読みたい記事をタップすると、大きな文字で表示されます(画像右)。
音声読み上げ機能 音声で聞きたい記事をタップをすると読み上げます。
自動翻訳機能 英語、中国語(簡体字、繁体字)、韓国語、タイ語、ポルトガル語、スペイン語、インドネシア語で読んだり聞いたりできます。



マイコンテンツに登録すると最新号を発行日に通知

広報千代田を「マイコンテンツに追加」すると、最新号が配信されたときに通知を受け取りすぐに読むことができます。
登録方法 ①カタポケを起動②「広報千代田」で検索し、広報千代田のいずれかの号をタップする③「詳細情報画面(画像右)」が表示されるので「マイコンテンツに追加」のボタンをタップする



カタポケをダウンロード!

右の二次元コードからアクセスし、アプリをダウンロードしてください。
※アプリは無料ですが、アプリのダウンロードや情報の受信などにかかる通信料は利用者の負担となります



祝日のごみ収集・資源回収 10月8日(月・祝)「体育の日」もごみ収集・資源回収を行います。当日の朝、決められた排出時間までに出してください。
問合せ 千代田清掃事務所 ☎3251-0566

選挙人名簿定時登録者数(平成30年9月1日基準日)
男 25,257人(+666人)
女 25,351人(+495人)
合計 50,608人(+1,161人)
問合せ 選挙管理委員会事務局 ☎5211-4268

(公社)全日本不動産協会 東京都本部 千代田支部の 不動産街頭無料相談会
日時/平成30年10月1日(月) 10:00~16:00
会場/千代田区役所 1階区民ホール
不動産に関するお悩み相談 売買・賃貸相談
相続・贈与の税金相談 新築・改築相談
主催/(公社)全日本不動産協会 東京都本部 千代田支部

公開講演 「中間選挙を迎える トランプ政権の現状」
講師 笹川平和財団 安全保障事業グループ 上席研究員 渡部 恒雄 氏
開催日時: 2018年10月10日(水) 開演16:00~17:00 受付開始15:40

日立製作所ITプラットフォームの見学会
募集要項 ○期日 平成30年10月23日(火) (日帰りバス見学会)
○東京駅八重洲 鍛冶橋 駐車集合7:45 出発8:15 帰着予定17:20
○参加費 3,000円(昼食・旅行傷害保険等)
○募集人数 10名(先着順) 締切日 平成30年10月5日



趣きいろいろ 宿泊施設(区民宿泊助成)

協定施設 孀恋の宿 あいさい

区が姉妹提携先の孀恋村に譲渡した旧千代田区立孀恋自然休養村が、村立施設「孀恋の宿 あいさい」として新装営業した施設で、区内在住者とその同行者は協定料金で利用できます。

協定料金の対象者 区内在住者とその同行者

予約方法 直接施設へ電話で予約(6か月先の月末日分まで可)

※料金は利用人数、部屋タイプ、利用時期などで異なる

※協定料金が適用されるのは、電話で予約した場合のみ

※部屋タイプや宿泊料金など詳しくは、区の☎(右下の二次元コードからアクセス可)をご覧ください、施設へ問い合わせ

区民確認 予約後に施設から送付される「宿泊確認票」をフロントに提示(忘れた場合は、別途区民確認をさせていただく場合あり)

問合せ 孀恋の宿 あいさい ☎ 0279-96-1280 **受付時間** 10時～19時



区民宿泊施設 メレーズ軽井沢・湯河原千代田荘

■繁忙期(年末年始)の予約申し込み(専用ハガキによる抽選)

対象期間 12月31日(月)～平成31年1月1日(火・祝)、1月2日(水)～3日(木)の2泊のいずれかを選択
※対象期間の前後との連泊の申し込みは不可

※1グループ2室まで

申込対象 区内在住・在勤・在学者

申込方法 10月1日(月)～8日(月・祝)(施設必着)に、専用ハガキに必要事項を記入のうえ、直接施設へ郵送
※1グループの申し込みは、施設ごとに1枚(複数申し込みは無効)

専用ハガキの設置場所 総合案内カウンター横(区役所2階)、子ども施設課(区役所4階)、出張所、ちよだパークサイドプラザ(神田和泉町1)、各図書館

抽選結果 当落に関わらず、10月20日(土)ごろに返信ハガキで結果を通知

※抽選を申し込まなかった方や落選した方は、11月1日(木)10時30分から各施設で電話予約を受け付け

■通常期の申し込み

申込方法 電話で直接メレーズ軽井沢または湯河原千代田荘へ

申込開始日 区内在住者は宿泊日の3か月前の同日(休館の場合は前日)

※メレーズ軽井沢は、代表者が区内在住・在勤・在学の場合のみ利用可能

■区民利用カード・区民補助カードの提示で区民料金・区民補助が適用されます

対象 区内在住者

補助内容 メレーズ軽井沢＝客室の使用料に区民料金を適用、湯河原千代田荘＝チェックアウト時に1泊あたり大人2,000円、子ども(4歳～小学生)1,400円の割引(年度内10泊まで)

※詳しくは区の☎参照(右下の二次元コードからアクセス可)

カードの申請方法 今年度初めて利用する方は、施設でカードを作成します。宿泊の際に、区内在住が確認できる書類(運転免許証、健康保険証、住民票の写しなど)を宿泊する施設に提示してください。

■予約や利用に関する問合せ、申し込み

メレーズ軽井沢 ☎ 0267-45-2676 ☎ 0120-45-2676

湯河原千代田荘 ☎ 0465-63-1153 ☎ 0120-008-267

受付時間 10時30分～18時(フリーダイヤルは区内固定電話のみ)



▲メレーズ軽井沢



▲湯河原千代田荘



指定宿泊施設

区内在住者がJTBの指定取扱店舗(下)で予約申し込みをすると、対象の施設に割引料金で泊まることができます。

利用対象者と割引額 区内在住者1人あたり1泊3,000円(大人、子ども同額)

利用限度 1人あたり年度内10泊まで(湯河原千代田荘の区民補助10泊とは別)

対象施設

1 箱根強羅温泉 季の湯 雪月花(神奈川県足柄下郡箱根町強羅1300-34)

2 箱根小涌谷温泉 水の音(神奈川県足柄下郡箱根町小涌谷492-23)

3 ホテルリゾーピア箱根(神奈川県足柄下郡箱根町強羅1320-1239)

4 箱根強羅 深山(旧：紀州鉄道箱根強羅ホテル／神奈川県足柄下郡箱根町強羅1300-238)

5 ホテルマロウド箱根(神奈川県足柄下郡箱根町強羅1320)

※利用料金は、利用人数・利用時期・客室タイプなどの商品プランによって変動。

詳しくは専用WEBサイト(☎ http://shiteisyukuhaku-chiyoda.com /下の二次元コードからアクセス可)をご覧ください、指定取扱店舗へ問い合わせ



初回の予約 利用者が区民割引対象者であることを確認するため、区内在住が確認できる利用者全員分の運転免許証、健康保険証、住民票の写しなどをお持ちのうえ、指定取扱店舗で予約。予約は代表者のみでも可能(証明書類の有効期限は、発行日から6か月以内)

指定取扱店舗(予約や宿泊に関する問合せ先)

・JTB トラベルゲート有楽町(有楽町2-4-10 JR高架下) ☎ 0570-200-581

受け付け＝平日11時～19時30分、土曜・日曜・祝日11時～19時、休業日＝12/30～1/3

・JTB 神保町店(神田神保町2-2 共同ビル神保町2階) ☎ 0570-200-213

受け付け＝平日11時～19時、休業日＝土曜・日曜・祝日、12/30～1/3

・コールセンター(予約専用) ☎ 0120-034-315

受け付け＝9時～20時30分、休業日＝12/30～1/3

千代田区指定宿泊施設利用カード

初回予約時に、「千代田区指定宿泊施設利用カード(利用カード)」が交付されます。2回目以降の予約の際に、指定取扱店舗の窓口や電話での区民確認証として使用できます。



予約から宿泊までの流れ

・予約(2回目以降は、「千代田区指定宿泊施設利用カード(利用カード)」をご用意ください)

指定取扱店舗で予約(窓口)

指定取扱店舗・コールセンターで予約(電話)

・宿泊料金の支払い(お急ぎの場合は、店舗での支払いをおすすめします)

・店舗で宿泊料金を支払い(クレジット決済も可能)
・宿泊料金の支払い後、「宿泊確認票」を受領

・郵送されるお知らせ(請求書)による口座振込またはクレジット決済で宿泊料金を支払い
・入金確認後、JTBから郵送される「宿泊確認票」を受領

・宿泊先で

チェックイン時に「宿泊確認票」と「利用カード」を提示

この記事に関する問合せ

メレーズ軽井沢に関すること＝子ども施設課施設係 ☎ 5211-4275

その他に関すること＝コミュニティ総務課管理係 ☎ 5211-4181

湯河原千代田荘 営業終了のお知らせ

湯河原千代田荘は、平成25年10月に公の施設としての位置づけを廃止し、民間宿泊施設として運営してきました。この間、区は一部の部屋を借り上げて区民の皆さまにご利用いただいていた。

この度、湯河原千代田荘を所有・運営する事業者から施設を売却し、平成31年3月31日で営業を終了する旨の連絡を受けました。

区は、民間事業者の経営判断を尊重することとし、平成31年度以降の対応を検討しています。

広告



無料 司法書士による法律相談会

相続・遺言 成年後見 不動産売買・贈与 クレジット・サラ金 会社設立・企業法務 債務整理・破産 等

運営：東京司法書士会千代田支部 会場：神保町区民館2階洋室A(神田神保町2-40)
日時：平成30年10月31日(水)、11月30日(金)18:00～20:00
問合せ：司法書士 佐原大介 080-3574-2525 ※予約優先
＜千代田区役所でも開催中 毎月第2木曜日 13:00～15:00＞



ちよだ元気アップマシン トレーニング運動教室

とき 10月16日～平成31年3月12日(1/1・8・15・22を除く)毎週火曜(全18回)
会場 スポーツセンター(内神田2-1-8)
対象 65歳以上の区内在住で、教室終了後も運動を継続したい方
定員 15名(抽選)
内容 ストレッチや筋力マシントレーニングなどの運動で地域でい

つまでもいきいきと暮らす力を身につける。自主グループで継続するためのグループワークあり
講師 ミズノグループインストラクター
申込み 10月8日(月・祝)(必着)までに往復ハガキ(1人1枚/12面記入例参照/既往歴も記入)で問合せ先へ
問合せ スポーツセンター ☎3256-8444 〒101-0047内神田2-1-8

ハッピー栄養教室

「らくらくハッピー料理」を一緒に考えてみませんか
とき 10月3日(水)・17日(水)(全2回)午後1時～3時
会場 いきいきプラザ一番町2階多目的室(一番町12)
対象 65歳以上の区内在住者
定員 20名(申込順)

東京都シルバーパスの購入方法(新規)

「東京都シルバーパス」を持っていると、都営バス・都営地下鉄・都電・都内民営バスが利用できます。新規で購入する方は、10月1日(月)以降にお申し込みください。
9月30日(日)までに更新できなかった場合は、新規となります。
有効期間 発行日から平成31年9月30日(月)まで
対象 70歳以上の都内在住者
※70歳になる月の初日から申し込み可能
費用区分 下表
申込会場 最寄りのシルバーパス

取り扱いバス営業所、都営地下鉄定期券発売所
■必要書類(すべての方) 住所、氏名、生年月日が確認できるもの(保険証など)
■対象(イ)に該当する方の追加書類 次のいずれか1点
・平成30年度住民税非課税証明書
・生活保護受給証明書(生活扶助の記載があるもの)
■対象(ウ)に該当する方の追加書類
・平成30年度住民税課税証明書
問合せ (一社)東京バス協会 ☎5308-6950(専用電話)

Table with 2 columns: 対象者, 費用. Rows include (ア)平成30年度の住民税が「課税」の方, (イ)平成30年度の住民税が「非課税」の方, (ウ)平成30年度の住民税が課税で、平成29年の合計所得金額が125万円以下の方.

10月のシルバートレーニングスタジオ 対象 65歳以上の区内在住者(当日直接会場へ/1週間に1回まで)
快適な生活を送るための体力アップトレーニング 問合せ 高齢介護課介護予防係☎5211-4223

Table with 4 columns: 会場, 曜日, とき, 内容. Lists various community centers and their activity schedules for October.

※1 8日は祝日のため休み
※2 第1部または第2部どちらかにご参加ください

内容 日頃の食生活を見直し、自分で簡単に作れる栄養バランスを考えた「らくらくハッピー料理」を管理栄養士と一緒に考える。試食もあり
講師 小林雪子氏(東京栄和会管理栄養士)
申込み 住所・年齢が確認できる物をお持ちのうえ、直接問合せ先へ
問合せ いきいきプラザ一番町 ☎3265-6311

かがやき社交ダンス同好会 体験会「私とワルツを」

とき 10月3日(水)午前10時15分～11時30分
会場 かがやきプラザ1階ひだまりホール(九段南1-6-10)
※男性控え室=4階活動室1、女性控え室=4階和室
対象 60歳以上の区内在住者
定員 15名(申込順/高齢者活動センターの利用登録が必要)

社交ダンス体験会
講師 小暮恭久氏(写真右)、小暮葉子氏(写真左)(いずれもY・Yダンスクラブ)
申込み 10月2日(火)までに電話、ファクス(12面記入例参照)または直接問合せ先へ
※代理申し込みはできません
問合せ 高齢者活動センター(かがやきプラザ4階) ☎3265-1161 FAX 3265-1162
その他 ヒールカバーを着用してください(金具付きの靴は不可)



費用を全額助成 高齢者インフルエンザ予防接種

対象の高齢者がインフルエンザ予防接種を受けた場合、費用の全額が助成されます。
対象 平成30年12月31日現在、次の①②いずれかに該当する区内在住者
①65歳以上である
②60歳以上65歳未満で、心臓・じん臓・呼吸器・免疫機能に障害があり、1級相当の身体障害者手帳を持っている
※助成期間中に65歳を迎える方、②に該当し60歳を迎える方は、誕生日の前日から接種できます
助成期間 10月1日(月)～平成31年1月31日(木)
助成回数 1回

予診票の送付 対象者へ9月末に予診票を送付します
※昭和28年10月1日～29年1月1日生まれの方は、65歳の誕生日に達し次第、順次送付します
助成方法 23区内の指定医療機関の窓口にて予診票を提示し、接種を受けてください。接種料金が無料になります
問合せ 健康推進課保健予防係 ☎5211-8172



10月のはあとサロン 対象 60歳以上の区内在住者(申込順)
申込方法 前日までに電話またはファクス(12面記入例参照)で問合せ先へ
問合せ 社会福祉協議会☎3265-1901 FAX 3265-1902

Table with 4 columns: 会場, とき, 内容, 定員・参加費. Lists various community centers and their activity schedules for October.

※各サロンは週2日～5日開室。このほかにもいろいろなプログラムを実施

10月のはあとカフェ 対象 認知症に関心のある方
問合せ 社会福祉協議会 ☎3265-1901 FAX 3265-1902
コーヒーを飲みながら「認知症」の情報共有や交流ができるカフェ。専門スタッフとの個別相談もあり。当日直接会場へ

Table with 3 columns: 会場, とき, 内容. Lists community centers and their activity schedules for October.

※日時と内容は変更になる場合あり



子育てひろば「はるにれ」保育・子育て講座

時①10月3日(水)10時30分～11時30分②11月5日(月)10時30分～11時30分③12月12日(水)13時30分～14時30分
場 共立女子大学6号館1階(神田神保町3-27)
対 0歳～5歳児(未就園児)とその保護者(「はるにれ」の利用登録が必要)
定 各12組(申込順)
内 ①幼稚園ってどんなところ?②育児における食の安全③洗濯のはなし
師 大学教員 費 200円(保険料など)
申 Hで問合せ先へ
問 共立女子大学発達相談・支援センター ☎ 3237-6397
URL http://www.kyoritsu-wu.ac.jp

子育てサポートが受けられる利用会員登録説明会

時 10月12日(金)10時30分～11時30分
場 子育てひろば「あい・ぼーと」麹町2階「にじ」(三番町7)
対 区内在住の生後7日～小学6年のお子さんの保護者 定 20名(申込順)
内 自宅へ子育て・家族支援者を派遣し、宿泊を伴う保育や病後児の保育なども

行う千代田子育てサポート事業の説明(説明会后、希望者は登録可)
申 10月11日(木)までに電話で問合せ先へ
問 NPO 法人あい・ぼーとステーション ☎ 3556-8473
他 託児サービスあり(10名まで、要予約)

外国人学校に通う児童・生徒の保護者の方へ 補助金を交付

平成30年度前期(4月～9月)分の補助金の申請を受け付けます。申請書類は学校を通じて配付します。転入した方、学校から申請書類を受け取っていない方は、お問い合わせください。
対 区内在住で、外国人学校(日本の義務教育に相当する課程)に通い、教育委員会から就学の免除・猶予を受けている児童・生徒の保護者
補助金額 児童・生徒1人につき6,000円(月額)
申 10月2日(火)までに申請書を郵送または直接問合せ先へ
問 子育て推進課手当・医療係 ☎ 5211-4230

キッズ・ダンスⅣ(幼児・小学生クラス)

時 10月30日～12月18日の毎週火曜(全8回)①幼児クラス=15時～16時②小学生クラス=16時15分～17時15分
場 スポーツセンター(内神田2-1-8)
対 ①4歳以上の未就学児②小学生
定 各15名(いずれも抽選)
師 ミズノグループインストラクター
費 区内在住者4,000円、その他の方5,000円

申 10月16日(火)(必着)までに往復ハガキ(1人1枚/12面記入例参照)で問合せ先へ
問 スポーツセンター ☎ 3256-8444 〒101-0047内神田2-1-8

ACT(アクト)すこやか子育て講座

時 11月7日～12月12日の毎週水曜(全6回)10時～12時
場 富士見わんぱくひろば(富士見1-10-3富士見みらい館5階)
対 区内在住の平成21年11月9日～平成30年6月5日生まれの子どもがいる保護者
定 20組(申込順/初めての方、全回参加可能な方を優先)
内 子どもの発達、行動、前向きなしつけ方法などを体験的に学ぶ
申 10月30日(火)までに電話で問合せ先へ

区独自 高校3年生相当まで子どものインフルエンザ予防接種費用を全額助成

10月からインフルエンザ予防接種の費用助成が始まります。区は独自に、18歳(高校3年生相当)まで対象を拡大し、希望する方に接種費用を全額助成します。
対 生後6か月～18歳(高校3年生相当)の子ども
※個別通知は行いません
助成期間 10月1日(月)～平成31年1月31日(木)
助成回数 6か月～12歳=2回、13歳～18歳(高校3年生相当)=1回
助成方法 区内の指定医療機関の窓口に子ども医療証または、高校生等医療証を提示し、指定医療機関に設置の予防接種券を使い、接種を受けてください。接種料金が無料になります
接種場所 区内の指定医療機関
※指定医療機関での接種は助成対象外
問 健康推進課保健予防係 ☎ 5211-8172

せ先へ
問 富士見わんぱくひろば ☎ 3263-1185
他 託児サービスあり(要予約)
1・2歳児親子体操クラブ 第2期
時 10月11日(木)・18日(木)・25日(木)(全3回)1歳半～2歳児クラス=10時15分～10時55分、1歳～1歳半クラス=11時5分～11時45分
場 神田児童館5階遊戯室(外神田3-4-7)
対 区内在住の開始日時時点で満1歳～2歳児親子 定 20組(申込順)
師 石田奈奈氏((財)児童育成協会子どもの城元講師)
申 9月20日(木)9時～電話または直接問合せ先へ
問 神田児童館 ☎ 3253-6021



簡単にスケジュール管理「千代田でおまかせ! 予防接種と育児応援ナビ」

「千代田でおまかせ! 予防接種と育児応援ナビ」は、誕生日に応じた予防接種スケジュールを自動作成し、接種予定日をメールでお知らせするウェブサービスです。また、区内の予防接種指定医療機関の検索や、区からの子育てに役立つ情報も確認できます。ぜひご利用ください。
登録方法 下の二次元コードまたはHP(URL)http://chiyoda.city-hc.jp/から登録(登録料は無料ですが通信料は、利用者負担です)
問 健康推進課保健予防係 ☎ 5211-8172



いきいきライフ

10月1日(月)午前10時～受け付け開始 かがやき大学(後期)受講者を募集

かがやき大学は、通年(前期・後期)で幅広い内容の講座を実施しています。
これまでの講義形式の講座に加え、平成30年度から少人数で仲間と一緒に学ぶ参加型の講座も実施しています。
受付開始 10月1日(月)10時から(締め切りは各講座で異なる)
受付場所 高齢者活動センター窓口(九段南1-6-10 かがやきプラザ4階)
※10月1日(月)11時30分までは、かがやきプラザ1階ひだまりホールで受け付け

対象 60歳以上の区内在住者(高齢者活動センターの利用登録が必要)
※定員は各講座で異なる(申込順)
申込書・パンフレット配布場所 高齢者活動センター、出張所、区立図書館などの区立施設
申込方法 平成30年度高齢者活動センター利用登録証をお持ちのうえ、申込書と費用(各講座で異なる/パンフレット参照)を直接受付場所へ
※電話や代理での申し込みはできません
問合せ 高齢者活動センター ☎ 3265-1161

Table with 2 columns: 事業名・対象など and とき. Contains various health check-up events like 栄養相談, アレルギー相談, 歯科保健相談, etc.

平和使節団参加者一覧

沖縄・鹿児島班



左から 笠井清純さん(町会推薦)、田邊國士さん(中学生)、本間流星さん(中学生)、小泉まりさん(団長/高校生)、三上舞蘭さん(中学生)、笹島百華さん(中学生)

広島班



左から 高桑マホさん(大学生)、大澤末祁さん(中学生)、一ノ瀬望美さん(高校生)、池島大雅さん(団長/中学生)、八木秀脩さん(中学生)

長崎班



左から 壁田悠里さん(団長/高校生)、田邊桃花さん(中学生)、立花煌也さん(中学生)、鈴木貴大さん(高校生)、森将輝さん(中学生)



派遣期間 8月8日~10日

長崎は、広島に次いで原子爆弾が投下された都市です。爆心地などが長崎原爆遺跡として国の史跡に指定され、原爆の被害を伝えています。また、原爆の投下された8月9日は、原爆死没者の霊を慰め、世界の恒久平和を祈念する平和祈念式典を挙げています。

活動内容 青少年ピースフォーラム・平和祈念式典への参加、永井隆記念館・山里小学校・長崎原爆資料館の見学ほか

主な視察先と感想

長崎



長崎原爆資料館・平和公園(長崎市)



平和祈念式典

■今回初めて国連事務総長が出席し、核廃絶にまた一步近づいたと感じました。「長崎を最後の被爆地に」という言葉を胸に残し、同じ過ちを繰り返さないよう努力したいと思います。(立花煌也)

■平和祈念式典では、長崎市長の「体験は共有できなくても平和への思いは共有できる」という言葉が胸に残りました。だから私たちは、今戦争を見つ

め直して考えることが大切だと思います。(田邊桃花)



青少年ピースフォーラム

■青少年ピースフォーラムでは、被爆者の小峰秀孝さんの被爆体験のお話を聞きました。そのお話で学んだことを忘れずに、身近な人に伝えていきたいと思いました。(壁田悠里)

■僕は青少年ピースフォーラムで戦争や原爆の悲惨さを学びました。原爆は一瞬のうちに大勢の罪のない人から命を奪う非人道的な兵器で、あってはならない物だとわかりました。(森将輝)



長崎原爆資料館

■原爆資料館では、長崎の原爆がどのようなものであったかを熱線、爆風、放射線に分けて知ることができました。展示品を見てその時の惨状を想像するだけで、現実のことは思えず胸が痛くなりました。(鈴木貴大)



平和使節団結団式・事前研修会

派遣前の7月4日に、結団式と事前研修会を実施しました。前年度の派遣者からのメッセージ発表や、オリエンテーションを行いました。



▲集合写真



▲オリエンテーションの様子

平和使節団報告会

派遣後の8月22日に、報告会を実施しました。派遣後に団員同士で協力し合って作成した資料を基に、平和使節団に参加して学んだことや今後の抱負などを区民の皆さんに発表しました。



▲沖縄・鹿児島班の発表



▲広島班の発表

編集後記

~平和使節団広報担当から~

この記事は、広報担当となった団員が協力して作成しました。



今回の派遣では、広報原稿に収め切れないほどの多くのことを学びました。貴重な体験ができてうれしかったです。(三上舞蘭さん)



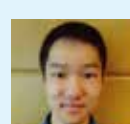
今回広報を担当して、みんなの想いを込めたものを作ることに責任や楽しさを学べて良かったです。(笹島百華さん)



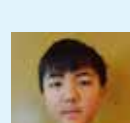
普段接することのない中学生と意見を交換し記事を作ることが、とても新鮮で楽しかったです。(高桑マホさん)



広報担当になって、広島に行って学んだことを広報紙に載せることができ良かったです。(大澤末祁さん)



広報担当になったことで、自分が今回の経験を通して伝えたいことを考えることができました。今後もそれを広めたいです。(鈴木貴大さん)



レイアウトやどの写真を入れるかを自分たちで決めたので、どのように平和を伝えるかを考えることができました。(立花煌也さん)

目で見て、耳で聞いて、肌で感じた平和の大切さ 平和使節団の体験報告

戦争が終わり、73年が経ちました。区は、戦争・被爆体験者との交流や、平和式典への参列、戦跡の見学などを通じて、平和の尊さを実際に肌で感じ、その経験を多くの区民に伝えてもらうため、毎年沖縄・鹿児島、広島、長崎の各都市へ平和使節団を派遣しています。今年派遣した使節団の活動内容と団員の体験談を報告します。

問合せ 国際平和・男女平等人権課国際平和係 ☎ 5211-4165



派遣期間 7月24日～27日

沖縄は、住民を巻き込んだ大規模な地上戦が行われた場所で、戦争当時を現代に伝える史跡や施設が点在しています。鹿児島は、沖縄戦における特攻隊の出撃地であり、若くして戦地に散った隊員の手記などが残されています。



派遣期間 8月5日～7日

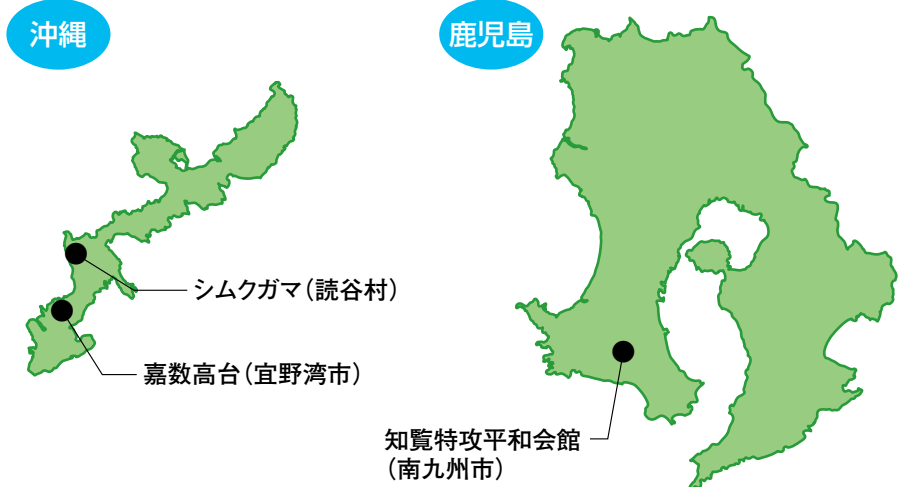
広島は、世界で初めて原子爆弾が投下された都市です。世界遺産の原爆ドームや平和記念公園は、平和を訴える場所となっています。また、原爆の投下された8月6日には、原爆死没者の霊を慰め、世界の恒久平和を祈念する平和記念式典を挙行しています。

活動内容 戦争体験者の講話、嘉数高台・糸数アブチラガマ・平和の礎・ひめゆりの塔の見学、読谷村内視察(シムクガマほか)、知覧特攻平和会館の見学ほか

活動内容 ヒロシマ青少年平和の集い・平和記念式典への参加、広島平和記念資料館・原爆ドーム・大和ミュージアムの見学ほか

主な視察先と感想

主な視察先と感想



知覧特攻平和会館

■私が知覧特攻平和会館で衝撃を受けたことは、特攻兵士の「遺書」の言葉です。僅か17歳という若さで短い生涯を終えた兵士の言葉は、私に対して生と死を考えさせるものでした。(本間流星)

■特攻の方法や、特攻隊の声には出せない気持ちを知りました。十代の若い国の宝が、国のために、たくさんの思いをこらえ命を捧げ使命を果たすとい

うことに、複雑な気持ちになりました。(田邊國士)



嘉数高台

■本土決戦を前に、戦略的持久戦を強いられた沖縄地上戦の始まりの地。首里撤退までの52日間で兵力の8割を失い、その後に南部への壮絶な撤退戦となりました。野ざらしとなったトーチカが激戦をうかがわせます。(笠井清純)

■展望台から見えるきれいな景色の中にある米軍基地を見て、まだ戦争は終わっていないと思いました。この先戦

争を起こさないために、身近な人たちに体験した事を話すことから始めたいです。(笹島百華)



シムクガマ

■シムクガマに行くまでの道のりは足場が不安定でした。このガマには約1,000人もの人が避難してきたといわれ、ガマの中は、足の踏み場もなかったそうです。前が見えないほどの暗闇で恐怖を感じました。(小泉まり)

■シムクガマの避難者に、軍国主義の教育を受けておらず、命の大切さを知っていたハワイ移民帰りの住民がいたために人々が助かったという話を聞

きました。教育は大切だと思いました。(三上舞蘭)



原爆ドーム

■原爆ドームの周辺は、原爆が投下される前はとてもにぎやかな町だったそうです。変わり果てたドームを見てこんな悲惨な事は二度と起こしてはいけな

■私が訪れた美しい広島とは逆に、原爆ドームは被爆当時のように生々しく原型を留めていました。今広島で知り合った友人たちと、戦争をどう伝えるか試行錯誤しています。(池島大雅)



大和ミュージアム

■戦艦というと、敵の船を攻撃する危険なものというような漠然とした悪いイメージがありましたが、それだけではなく、当時の技術の結晶だったなど、さまざまな側面を知ることができました。(一ノ瀬望美)

■太平洋戦争中に活躍した戦艦『大和』。そんな戦艦『大和』の作られた広島県呉市にある大和ミュージアム。私たちが知っている戦艦『大和』を通して戦争について考えさせられました。(八木秀脩)



平和記念式典

■8月6日の黙禱は、多くの人の思いが詰まった一分間でした。実際に体験してみるとその重みがひしひしと伝わってきました。伝承者が減少している中、私たち若い世代が先頭に立ち語り継ぐことの重要さを改めて考えさせられました。(高桑マホ)



耐震キャンペーンを開催します

いつ起こるか分からない巨大地震から私たちの命を守るため、建物の耐震化に向けた具体的な対策を進めましょう。...

耐震フォーラム「首都直下地震への備え」

時10月12日(金)13時～16時30分
場都議会議事堂1階都民ホール(新宿区西新宿2-8-1) 定250名(申込順)

耐震化個別相談会

時10月12日(金)14時30分～17時
場都議会議事堂1階都政ギャラリー
定30組(申込順)

建物の耐震改修工法などの展示会

時①9月28日(金)～30日(日)10時～18時(9/30のみ16時30分まで)
②11月3日(土・祝)～5日(月)10時～17時(いずれも当日直接会場へ)
場①新宿駅西口広場イベントコーナー
②有楽町駅前広場

—いずれも—

問(都)都市整備局建築企画課
☎5388-3362

都市計画案を縦覧し意見書を受け付けます

都が決定する次の都市計画案の縦覧と意見書の受け付けを行います。

都市計画案の種類・名称 補助線街路第98号線都市計画変更

都市計画の対象範囲 下図

縦覧・意見書の受付期間 ～10月3日(水)(土曜・日曜・祝日を除く)

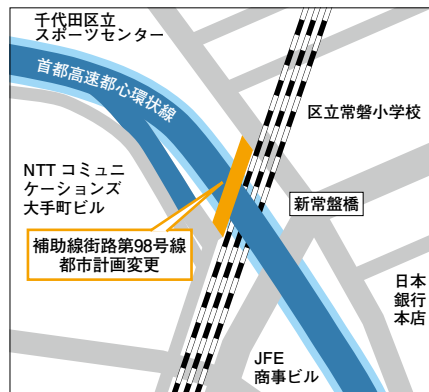
縦覧場所 (都)都市整備局都市計画課(新宿区西新宿2-8-1都庁第二本庁舎12階北側)、(区)景観・都市計画課(区役所5階)

意見書の提出方法 郵送または直接問合せ先へ

問(都)都市整備局都市計画課

☎5388-3225

〒163-8001 新宿区西新宿2-8-1



環境影響評価書の縦覧・閲覧

(仮称)虎ノ門一・二丁目地区第一種市街地再開発事業

時9月25日(火)～10月9日(火)9時30分～16時30分(土曜・日曜・祝日を除く)

縦覧場所 (区)環境政策課(区役所5階)

ファミリー・サポート・センター 支援会員を募集します

ファミリー・サポート・センターは、地域で子育ての支援をしてくれる方(支援会員)と地域で子育ての支援を必要としている方(依頼会員)で構成される、地域での助け合いによる会員組織です。...

支援会員になるには

支援会員養成講座の必修科目をすべて修了する必要があります(必修科目の受講後2年以内に選択科目の受講が必要)

支援会員養成講座(必修科目・選択科目)

時必修科目=11月7日・14日、選

階)、(都)環境局環境政策課(新宿区西新宿2-8-1都庁第二本庁舎19階)、(都)多摩環境事務所管理課(立川市錦町4-6-3立川合同庁舎3階)

縦覧場所 麹町出張所(麹町2-8)

問(都)環境局環境政策課

☎5388-3406

択科目=11月21日・28日(いずれも水曜/各科目全2回)9時30分～17時

※詳しい時間割りは問合せ先へ

場かがやきプラザ4階研修室(九段南1-6-10)

対18歳以上の健康な区内在住・在勤・在学者(高校生を除く)

定20名(申込順)

申10月31日(水)までに電話、ファクスまたはEメール(12面記入例参照)で問合せ先へ

問千代田区ファミリー・サポート・センター☎6265-6523

FAX 3265-1902

✉famisapo@chiyoda-cosw.or.jp

URLhttp://www.chiyoda-cosw.or.jp

第16回福祉まつり～かがやく千代田 つながる心～

福祉まつりは、町会・ボランティア・NPO・企業などの千代田の福祉を支える地域団体が大集合し、「ちよだの福祉コミュニティ」を創ることを実感できるイベントです。...

時10月20日(土)10時30分～15時30分 場区役所1階周辺・4階会議室、かがやきプラザ1階周辺(九段南1-6-10)

問千代田区社会福祉協議会☎3265-1901 ✉16th@chiyoda-cosw.or.jp URLhttp://www.chiyoda-cosw.or.jp 他手話通訳あり

区役所で行うイベント

みんなが主役「チアダンスであなただの夢を応援!」(はあとステージ)

一般公募の参加者によるチアダンスの発表と、86歳のチアリーダーが所属する「Japan pom pom (ジャパンポンポン)」(写真)のステージです。

時14時10分～(予定)



姉妹都市物産展

群馬県嬬恋村と秋田県五城目町の特産品を販売します。



福祉まつり食堂

ボランティアや地域団体などの皆さんが、焼きそばや磯辺焼きなどを作ってお待ちしています(有料/数に限りあり)。



福祉まつりコミュニティカフェ

コーヒーなど(有料)を飲みながら、来場者同士で交流できます。

みんなでワクワク体験&防災アドベンチャー

避難所のミニ体験や、防災体験ができるコーナーです(景品あり)。

その他

- ・ちよだ悪徳商法バスターズ(悪徳商法撃退ブース、朗読劇)
・災害ボランティア活動報告
・福引大会
・ボランティア団体などの活動紹介ブース

かがやきプラザで行うイベント

203gowさんと一緒につくろう「かがやき編みパワースポット」

編み師 203gowさんと一緒にみんなで編んだアーチ型の「かがやき編みパワースポット」を通して、エネルギーをチャージしよう!編み物体験もできます。



多世代交流イベントコーナー

ボランティアグループや地域協力団体などの手作り品などを販売します。子ども緑日もあります。

みんなで笑顔写真館&社協謎解きクエスト

インスタントカメラで撮影した写真を掲示し、1枚はお持ち帰りいただけます。

まず、千代田区の福祉に関する謎を解くと景品がもらえるクイズラリーもあります。

フクシ★チャレンジ(福祉体験コーナー)

車いす、アイマスク、手話、ノルディックウォークや介護・福祉機器など、福祉に関するいろいろな体験ができます。



その他

- ・高齢者活動センター新規登録キャンペーン(福祉まつり開催時間中に新規登録をした方と新規登録者を紹介してくれた方にプレゼントあり)
・風ぐるま紹介コーナー

ちよとも「ミニ・ワールドカフェ」

「ちよとも」は、気軽に楽しくゆるやかにつながれる交流の場です。いろいろな世代の人たちと、対話を通してゆるやかにつながりましょう。

時11時～、12時30分～、14時～(各回1時間/当日区役所4階会場)

定各20名(先着順/事前申し込みも可。詳しくは問合せ先へ)

問ちよだボランティアセンター☎6265-6522

福祉まつりにウルトラセブンがやってくる

今年はウルトラセブンが登場し、握手会と集合写真撮影会を行います。

時①12時～12時20分②13時30分～14時

場①区役所1階はあとステージ②区役所4階

※撮影場所・時間は変更になる場合あり。参加方法などは、問合せ先の問を参照



生 活 ほ っ と ラ イ ン

3331 絵画クラブ「油絵」

時10月2日～12月18日の毎週火曜(10/30を除く/全11回)10時30分～12時30分
 場アーツ千代田 3331(外神田 6-11-14) 定20名(申込順)
 内初めての方も安心して参加できる絵画教室
 師アーツ千代田 3331 油絵専門スタッフ
 費区内在住者 13,750円(住所を確認できるものが必要)、その他の方 27,500円(いずれも半期ごとの支払い可/途中入会した方は日割りで計算)
 ※区内在住者は、九段生涯学習館が行うパウチャー制度を利用可
 申電話で問合せ先へ
 問アーツ千代田 3331 ☎ 6803-2441
 他①持ち物(初回のみ)=スケッチブック・デッサン用鉛筆など②講師が画材の相談に対応

お能を体験してみよう

時10月2日(火)～平成31年1月12日(土)の期間中計12回
 ※詳しくは問合せ先の☎参照
 場紫山会館(六番町 7-5)
 対能楽に関心のある初心者
 定30名(申込順)
 内敷居が高いと思われがちな能楽に身近に触れる体験型ワークショップ。最終日は紀尾井小ホールで成果を披露
 師関直美氏(能楽協会会員能楽師)ほか
 費区内在住者 10,000円、その他の方 15,000円(発表会に参加する方は、別途 10,000円が必要)
 申ファクスまたはEメール(12面記入例参照/Eメールアドレスも記入)で問合せ先へ
 問伝統の橋がかり ☎ 090-4021-8313
 FAX 3818-1868
 ①dentou@hashigakari.org
 ②http://hashigakari.org

第12回 国際オーボエコンクール・東京入賞者 & 審査委員コンサート

時10月7日(日)14時～17時
 場紀尾井ホール(紀尾井町 6-5)
 定800名(申込順)
 内世界に羽ばたくコンクール入賞者と、現トップ奏者である審査委員たちによる演奏。シュトラウスのオーボエ協奏曲やモーツァルトのオーボエ四重奏

奏曲などの豪華プログラム
 出演 入賞者、審査委員、荒木奏美、東京フィルハーモニー交響楽団ほか
 費S席 5,000円、A席 3,000円
 申☎から「ソニー音楽財団オンラインチケット」ページへ
 問(公財)ソニー音楽財団
 ☎ 3515-5261 ①http://oboec.jp
 ②当日 12時から会場ロビーで楽器店による展示あり(試奏可能、公演チケットが必要)

ちよだ芸術祭 2018 本公演

時10月13日(土)13時～(開場12時30分)
 場区民ホール(区役所 1階)
 定80名(申込順/全席自由)
 内国内外で受賞歴のあるオペラ歌手と公募の「ちよだ芸術祭合唱団」が、クラシック音楽の名曲やオペラの名場面を演奏
 師志田雄啓氏(第74回日本音楽コンクール第1位受賞)、志摩大喜氏(東京芸大卒)、志田雄二氏(東京芸大卒)ほか
 申10月12日(金)までに問合せ先の☎または直接神田大喜靴店(DAIKI靴店)(神田小川町 1-1/日曜・祝日を除く)へ
 問かんだ歌宴 ☎ 080-5909-5594
 ①http://www.chiyoda-artfes.com
 ②空きがある場合は当日入場も可

かっちゅう競馬「相馬野馬追」

時10月8日(月・祝)16時45分～(予定/当日直接会場へ)
 場大井競馬場(品川区勝島 2-1-2)
 内旗指物をなびかせて本馬場を駆ける野馬追、福島物産展ほか
 問特別区競馬組合競馬事務局
 ☎ 3763-2151
 他① 20歳未満の方のみでの入場は不可② 20歳未満の方は勝馬投票券の購入不可



新内多賀太夫の会

時11月2日(金)18時30分～
 場紀尾井小ホール(紀尾井町 6-5)
 定170名(申込順)
 内古典曲の「段物」に焦点をあて、「一谷嫩軍記 組打の段」を演奏
 出演 浄瑠璃=新内多賀太夫氏、三味線=新内勝一朗氏、鶴賀喜代寿郎氏、上調子=鶴賀伊勢一郎氏、新内勝志壽氏
 費区内在住者 3,000円、学生 2,000円、その他の方 4,000円
 申電話またはファクス(12面記入例参照)で問合せ先へ
 問新内多賀太夫事務局
 ☎FAX 3261-8002

男女共同参画センターMIWの催し

— いずれも —

問男女共同参画センター MIW
 ☎ 5211-8845 FAX 5211-8846
 ①miw@city.chiyoda.tokyo.jp
 ■ビデオサロン「オフサイド・ガールズ」
 時10月19日(金)① 14時30分～② 18時30分～(当日直接会場へ/各回終了後カフェあり)
 場MIW(区役所 10階)
 内女性が男性のスポーツを観戦することが禁じられているイランで、なんとしても観戦したい女性たちが奮闘する姿をユーモラスに描く
 他託児サービスあり(有料、区内在住・在勤・在学者の生後6か月以

上の未就学児のみ、定員あり)、手話通訳・要約筆記あり(いずれも2週間前までに要予約)
 ■MIW 情報ライブラリ蔵書点検により、一部業務を停止します
 蔵書点検のため、10月23日(火)・24日(水)は、MIW 所蔵資料の閲覧や貸出・返却ができません(他の千代田区立図書館での返却は可)。



日比谷図書文化館の催し

スポーツが作ったアメリカ—実験国家の社会形成と文化創造

時11月14日(水)19時～20時30分(開場18時30分)
 場日比谷図書文化館地下1階日比谷コンベンションホール(大ホール)(日比谷公園 1-4)
 定200名(申込順)
 内アメリカ生まれの競技ルールが反映しているアメリカ的価値観や、社会問題の解決においてスポーツが果たした役割など、スポーツの持つ社会形成や可能性を考える
 師鈴木透氏(慶應義塾大学法学部教授)
 費1,000円

申☎、電話または直接 1階受付へ
 問日比谷図書文化館 ☎ 3502-3340
 ①https://www.library.chiyoda.tokyo.jp/hibiya



地域の歴史をもっと身近に 日比谷図書文化館文化財事務室の催し

時場内下表 定各30名(抽選/区内在住者を優先)
 師日比谷図書文化館文化財事務室学芸員 費500円(資料代)
 締①10月14日(日)②10月8日(月・祝)③11月4日(日)(いずれも消印有効)
 申締切日までに往復ハガキ、ファクス、Eメール(12面記入例参照/講座名①は希望の回)も記入)で問合せ先へ
 問日比谷図書文化館文化財事務室 ☎ 3502-3348 FAX 3502-3361
 ①bunkashinkou@city.chiyoda.lg.jp 〒 100-0012 日比谷公園 1-4
 他①は①と②の両方には応募できません



▲江戸城登城ウォークの様子



▲神田練堀町遺跡・貿易陶磁

講座名	とき	会場	内容
①文化財めぐり「江戸城登城ウォーク」	11月3日(土・祝) ① 9時～12時② 13時30分～15時30分	皇居外苑・皇居東御苑	将軍の城であり、近世最大の城郭であった江戸城跡(皇居外苑・皇居東御苑)を歩く
②地域の歴史を知る講座「外神田 広がっていく町の歴史」	10月27日(土) 14時～15時30分	神田公園区民館(神田司町 2-2)	遺跡の発掘調査などで明らかとなった外神田周辺の江戸時代の様子を解説
③地域の歴史を知る講座「神保町の近代」	11月17日(土) 14時～15時30分	神保町区民館(神田神保町 2-40)	近代の神保町の歩みを、古写真や絵葉書、地図などを用いて解説



▲神保町にあった勸工場(デパート)東明館

ぐんまの山村フェア in 東京

ぐんまちゃんも来場!

時 10月11日(木)・12日(金)11時～15時(当日直接会場へ/荒天中止・小雨決行)
 場 東京区政会館前広場(飯田橋 3-5-1)
 内 群馬県 16 市町村が特産品の販売や観光情報の発信など、地域の魅力を紹介するイベントを開催。木炭オブジェ制作体験もあり
 問 (公財)特別区協議会 ☎ 5210-9067



▲群馬県のマスコット“ぐんまちゃん”

秋葉原おもてなしフェア 2018

時 9月29日(土)～10月21日(日)
 場 秋葉原商店街振興組合加盟店
 内 ポスターを掲示するフェア参加店で、5,000円以上買い物をした方に「オリジナルサーモス水筒」や「クーポン券」などのアキバならではの景品・記念品が当たる抽選くじを1枚配付(無くなり次第終了)
 問 秋葉原商店街振興組合事務局 ☎ 3257-0573

江戸・TOKYO 技とテクノの融合展 2018

時 10月2日(火)10時～17時(当日直接会場へ)
 場 東京国際フォーラムホールE(丸の内 3-5-1)
 内 幅広い業種の魅力あふれる中小企業が一堂に集結する総合ビジネスフェア。285の企業・支援機関の出展や著名講師の講演会など
 問 林真理子氏(作家)、山田五郎氏(評論家)
 問 東京信用保証協会ビジネスフェア実行委員会事務局 ☎ 3272-2070

大妻学院創立110周年記念事業 世界の茶文化紹介

時 ①10月15日(月)11時～15時②10月20日(土)13時～16時③11月17日(土)13時～16時
 場 大妻女子大学千代田キャンパス G棟 311 教室(三番町 12)
 内 ①世界全6種のお茶の飲み比べ大試飲会②古今銘茶の試飲会③世界紅茶の飲み比べ大会
 申 ファクスまたはEメール(12面記入例参照/参加者全員の氏名(ふりがな)、参加希望日も記入)で問合せ先へ
 問 大妻女子大学国際交流支援グループ ☎ 5275-6310 FAX 5275-6277
 問 glbc-event@ml.otsuma.ac.jp



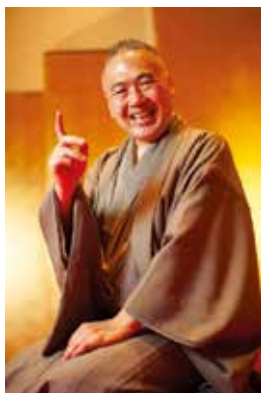
第15回お茶の水アートピクニック

時 10月6日(土)10時～17時、7日(日)10時～16時
 場 お茶の水茗溪通り、仲通り、新お茶の水ビルディング、JR 御茶ノ水駅周辺など
 内 お茶の水の文化スポットを描く「日本一のスケッチ大会」や「お茶の水アートバザール」、ワークショップ、音楽ライブなど
 問 お茶の水アートピクニック事務局 ☎ 3814-0310



「お葬式」について考えてみませんか 葬儀講座・落語会(東京都葬祭業協同組合主催)

時 10月20日(土)10時30分～12時(開場10時)
 場 千代田万世会館(外神田 1-1-7)
 定 40名(申込順)
 内 葬儀に関する講座・相談会、立川雲水氏(落語家/写真)の落語、万世会館見学会
 申 電話またはファクス(12面記入例参照)で問合せ先へ
 問 千代田万世会館 ☎ 5295-2831 FAX 5295-2820



■区民葬儀券のご案内

葬儀にかかる費用のうち、祭壇^{れいきゅうしゃ}・霊柩車・火葬・遺骨収納容器について、23区統一料金で利用できます(別途諸費用あり)。

区民葬儀券が必要な方は、死亡届を総合窓口課(区役所2階)へ届け出る際に申し出てください。料金など詳しくは、区の^①をご覧ください。

問 コミュニティ総務課管理係 ☎ 5211-4181

■葬儀・法要は千代田万世会館で

千代田万世会館は、区民の皆さんの葬祭施設です(集会室・会議室としても利用可)。予約は24時間受け付けています。

問 千代田万世会館 ☎ 5295-2831

問 http://www.chiyoda-manseikaikan.jp

生涯学習団体 1日公開講座 サークル体験会(10月)

九段生涯学習館などで活動する区民サークルが、サークル体験会を開催します。

各サークルの体験日など詳しくは、区立施設の掲示ポスターや問合せ先の^①をご覧ください(日程や内容が変更となる場合あり)。

実施サークルなど 下表

サークル名	ジャンル
オレ!フラメンコ!	ダンス
神保町太極拳倶楽部	太極拳
ハンディワーク「和の会」	手芸
ひまわりの会	絵手紙
万世橋書道会	書道
ラブリージンジャー	フラダンス

問 九段生涯学習館 ☎ 3234-2841

問 http://www.kudan-ll.info

固定資産税・都市計画税 住宅の耐震化で減免

東京 23 区内で耐震化のための建て替えまたは改修を行い、一定の要件に該当する住宅は、固定資産税・都市計画税が減免されます。減免を受ける場合には申請が必要です。詳しくは(都)主税局の^①(^② http://www.tax.metro.tokyo.jp)をご覧ください。

①建て替え=昭和 57 年 1 月 1 日以前からある家屋を取り壊し、当該家屋に代えて、平成 32 年 3 月 31 日までに新築した、一定の要件を満たす住宅(新築マンションを購入した場合も、要件を満たせば対象)

九段生涯学習館の催し

—いづれも—

場 九段生涯学習館(九段南 1-5-10)
 対 18 歳以上の区内在住・在勤・在学者(高校生を除く)
 申 10月20日(土)17時までに^①、電話またはファクス(12面記入例参照)で問合せ先へ
 問 九段生涯学習館 ☎ 3234-2841 FAX 3262-7460
 問 http://www.kudan-ll.info

1 讃岐獅子舞、やってみよ。

時 11月7日(水)・21日(水)、12月12日(水)19時～20時45分(全3回)
 定 15名(抽選)
 内 多種多様な讃岐獅子舞の一流派を、制作した段ボール獅子を使ってレクチャーを受けながら体験。最終回では本物の獅子や楽器に触れる体験もあり
 師 中川あゆみ氏(獅子舞応援団団長)
 費 2,500円(材料費を含む/全3回分)



①②は人材バンク活用講座です。これは、人材バンク登録者が企画した内容を実施し、人材の育成を図るとともに、サークル結成など自発的な学習活動につなげる講座です。

③は区民自主企画運営講座です。これは、区内在住・在勤・在学者5名以上で構成される団体が企画した内容を実施し、区民の自発的な学習意欲を喚起するとともに、サークル活動を推進する講座です。

②改修=昭和 57 年 1 月 1 日以前からある家屋で、平成 32 年 3 月 31 日までに現行の耐震基準などの一定の要件を満たす改修工事を行った住宅

減免内容

①新築後、新たに課税される年度から3年度分の、居住部分の税額を全額減免

②一定期間、居住部分で1戸あたり120㎡の床面積相当分まで、耐震減額適用後の税額を全額減免

問 千代田都税事務所固定資産税班 ☎ 3252-7149

消費税の軽減税率制度説明会

時 ① 10月22日(月)13時～14時、15時～16時② 10月29日(月)10時30分～11時30分、15時～16時

場 ① 神田税務署 3階会議室(大手町 1-3-3 大手町合同庁舎 3号館)② 九段合同庁舎 2号館 14階会議室(九段南 1-1-15)

定 ①各回 50名②各回 100名(いずれも申込順)

※空きがあれば当日参加も可能

内 東京商工会議所千代田支部と共催で行う、事業者の方を対象とした消費税の軽減税率制度と中小企業者への支援措置制度(補助金など)の説明会

申 電話で各問合せ先へ

問 ① 神田税務署 ☎ 4574-5596

② 麹町税務署 ☎ 3221-6011

(担当=各法人課税第2部門)

※ダイヤル後、自動音声案内にしたがって「2」を選択してください

2 アメリカで通じる米語生活 コミュニケーション

時 11月8日(木)・22日(木)、12月6日(木)19時～20時30分(全3回)
 定 20名(抽選)
 内 アメリカ暮らし 40年の講師との対話を通し、英語と米語の違いや実体験に基づくアメリカ生活を学ぶ
 師 山崎きわ子氏(米語会話インストラクター/写真)
 費 1,000円(全3回分)



3 運動で見直すライフスタイル

時 11月2日・9日・30日、12月7日 いずれも金曜(全4回)19時～20時30分
 定 20名(抽選)
 内 正しい運動法を学ぶ。ウォーキングとゆっくりペースのジョギングを実際に行い、運動レベルや生活習慣を見直す
 師 鈴木隆介氏(健康運動指導士/写真)
 費 2,500円(保険料を含む/全4回分)



生活ほっとライン

☎ 5991-6034
🌐 <http://chiyodaarchery.net>



成人水泳教室Ⅱ

時 10月29日～11月26日の毎週月曜(11/19を除く全4回)19時～19時50分
場 スポーツセンター(内神田2-1-8)
対 クロール・背泳ぎ・平泳ぎで25m以上泳げる15歳以上の方(中学生を除く) 定15名(抽選)
師 ミズノグループインストラクター
費 2,600円
申 10月15日(月)(必着)までに往復ハガキ(1人1枚/12面記入例参照/性別も記入)で問合せ先へ
問 スポーツセンター ☎ 3256-8444 〒101-0047 内神田2-1-8
他 持ち物=水着、キャップ、ロッカー代

アーチェリー大会

時 10月28日(日)9時30分～
場 中央区立総合スポーツセンター(中央区日本橋浜町2-59-1 浜町公園内)
対 区内在住・在勤者、千代田区アーチェリー協会員 定30名(申込順)
内 競技種別=リカーブボウ・コンパウンドボウ/競技種目=一般(50m36射、30m36射)、中級者(30m36射×2)、初級者(18m36射×2)
費 1,000円(傷害保険料を含む)
申 10月12日(金)(必着)までに所定の申込書(問合せ先の🌐からダウンロード)をファクスで問合せ先へ
問 千代田区アーチェリー協会・吉田

10月8日(月・祝)「体育の日」 体力測定会

時 10月8日(月・祝)10時～12時、13時～15時(受け付けは14時30分まで/当日直接会場へ)
場 スポーツセンター(内神田2-1-8)
対 小学生以上の方

内 下表
問 生涯学習・スポーツ課スポーツ振興係 ☎ 5211-3627
他 持ち物=運動着、室内用運動靴

小学生～64歳の方	新体力テスト6種目(握力、上体起こし、長座体前屈、反復横跳び、立ち幅跳び、20mシャトルラン)、身長測定、体重測定、血圧測定、体脂肪測定
65歳以上の方	新体力テスト6種目(握力、上体起こし、長座体前屈、開眼片足立ち、10m障害物歩行、6分間歩行)、身長測定、体重測定、血圧測定、体脂肪測定

第24回秋季ゴルフ大会

時 11月9日(金)8時～西コースアウト・イン同時スタート(雨天決行)
場 取手国際ゴルフ倶楽部(茨城県つくばみらい市)
対 区内在住・在勤者
定 90名(申込順/同伴希望も可)
費 千代田区ゴルフ協会会員18,000円、非会員20,000円(プレーフィー、キャディーフィー、参加費、パーティー費を含む/食事などは各自清算)
申 10月15日(月)(必着)までに所定の申込書(スポーツセンター<内神田2-1-8>で配布/問合せ先の🌐からダウンロードも可)を郵送またはファクスで問合せ先へ
問 千代田区ゴルフ協会・渡辺
☎ 3861-1131 FAX 3861-1134
🌐 <http://chiyoda-golf.org>



プリザーブドフラワーで作る ハロウィンアレンジメント講習会

時 10月21日(日)10時30分～12時、13時30分～15時
場 千代田万世会館6階(外神田1-1-7)
※万世橋区民会館とは別の施設
定 各回12名(申込順)
師 大塚寛子氏(日比谷花壇)
費 3,000円(材料費)
申 9月21日(金)～10月17日(水)に電話またはファクス(12面記入例参照)で問合せ先へ
問 千代田万世会館
☎ 5295-2831 FAX 5295-2820
他 ①制作サイズ=幅16cm、奥行き16cm、高さ27cm ②花材は変更となる場合あり



秋のどんぐり観察と生きもの楽習会

時 10月27日(土)13時～16時(少雨決行)
場 集合=区役所4階会議室A・B、観察場所=北の丸公園(北の丸公園1-1)
対 区内在住・在学の小学生(保護者の同伴が必要)
定 15組(申込順)
内 どんぐり探しと観察を通して、どんぐりと生きものたちとの関わりを学ぶ。法政大学人間環境学部高田ゼミの、生物多様性に関する活動の紹介も実施
師 三村昌史氏((一財)自然環境研究センター)

申 9月25日(火)9時～10月12日(金)17時に、電話、ファクスまたはEメール(12面記入例参照/緊急連絡先も記入)で問合せ先へ
問 自然環境研究センター
☎ 6659-6332 FAX 6659-5633
📧 chiyoda-kansatsu@jwrc.or.jp
他 ①持ち物=帽子、飲み物、虫よけなど ②ちよだ生物多様性推進プランの普及啓発事業の一環として実施



第56回 千代田区民体育大会 10月14日(日)

9時30分～15時35分

会場 外濠公園総合グラウンド(五番町先)

毎年恒例の、区民体育大会を開催します。お子さんや高齢者・障害のある方など、どなたでも参加できます。

※当日の天候などで、グラウンドの状況が悪いときは中止します。開催の有無は、当日の朝6時前後にAMラジオのニッポン放送(1242kHz)、区の🌐、区公式ツイッターなどで案内します

※会場には駐車場がありませんので、電車など公共交通機関でお越しください

当日参加できる種目

- ・まとあて競争(600名)
- ・ちよだ五種競技(中学生以上の方200名)
- ・ゴルフでナイスアプローチ(400名)
- ・みんな集まれふれあい玉入れ(幼児、60歳以上の方、障害のある方400名)
- ・めざせワールドカップ(小学生400名)

※競技の時間や集合場所など詳しくは、区の🌐をご覧ください

アトラクション

- ・ゴスペル(THE DIVAS with ジョイフルヴォイススクール)
- ・チャリーディング(上智大学)
- ・トランポリン(オリンピック競技)のデモンストレーション

その他イベントなど

- ・東京都パラリンピック体験プログラム[NO LIMITS CHALLENGE](車いすバスケットボール体験など)
- ・姉妹都市(群馬県嬬恋村、秋田県五城目町)の物産市

問合せ 生涯学習・スポーツ課スポーツ振興係 ☎ 5211-3627



▲まとあて競争



▲ゴルフでナイスアプローチ



▲めざせワールドカップ



▲ちよだ五種競技



▲姉妹都市の物産市



▲応援の様子

国民年金3号から1号へ こんなときに切り替えの届け出を

会社員や公務員(国民年金第2号被保険者)に扶養されている配偶者(国民年金第3号被保険者)は、毎月の保険料を納める必要はありません。

ただし、次のような場合は、3号から1号に切り替える届け出をして、保険料を納める必要があります。

・会社員の夫(妻)が

- ①退職したとき
- ②65歳になったとき
- ③死亡したとき

・扶養される妻(夫)が

- ①収入増のため扶養から外れたとき
- ②離婚したとき

■切り替えが遅れ、未納期間がある場合は「特定期間該当届」の提出を

届け出をすると、切り替えが遅れて未納となった期間を、受給資格期間(10年)に算入できます。

☎ねんきん加入者ダイヤル

☎0570-003-004

千代田年金事務所 ☎3265-4381

※問い合わせの際は、基礎年金番号が分かるものを用意してください

社協要援護世帯へ 見舞品などを贈ります

収入額が一定以下で、生活の支援を希望する世帯を要援護世帯として登録し、歳末たすけあい募金から見舞品などをお贈りします。

昨年度に支援を受けている方も再度申し込みが必要です。必要書類など詳しくは、お問い合わせください。

■次のすべてに該当する世帯

- ①区内在住(在宅で生活している)
- ②世帯の年間総収入金額が生活保護世帯の1.15倍以内程度(世帯構成により基準額が異なる)
- ③生活保護を受けていない
- ④土地・建物を所有していない(現在居住している土地や建物は除く)

※住民票が複数世帯に分かれていても、生活実態により同一世帯とみなす場合あり

■申込期間 10月1日(月)～31日(水)

※必ず事前に電話で問合せ先へ

☎千代田区社会福祉協議会総務係

☎3265-1901

区役所や年金事務所の職員を かたった詐欺にご注意を

区や年金事務所の職員をかたりお金をだまし取る詐欺が発生しています。

■事例

・年金事務所職員を名乗る者が自宅を訪れ「滞納している国民年金保険料を支払わないと差し押さえる」と言われたため、支払ってしまった。後日送付されると言われた領収書が届かず、詐欺であったと発覚した

・区役所の委託業者を名乗る者が自宅を毎月訪問し、国民年金保険料を集金

していたため、毎月支払っていた

■次の点にご注意ください

・区職員や区の委託業者が国民年金保険料を集金することはありません

・日本年金機構が業務委託した民間事業者が現金を領収するときは、事前に皆さんに送付した保険料納付書を必ず使用します

☎日本年金機構本部 ☎5344-1100

※ダイヤル後、お客様の声受付担当「2」を押してください

申し込みの記入例

■注意事項

- ・往復ハガキの場合は、返信側にも住所、氏名を記入
- ・Eメールの場合は、件名に催しなどの名称を記入。申し込み先からメールを受信できるように設定を
- ・消せるペンは使用不可

■託児サービスを希望する方へ(本文中に記載がある場合のみ)

- ・子どもの氏名(ふりがな)、生年月日も記入を

■在勤・在学の方へ

- ・勤務先(学校名)とその所在地、電話番号も記入を

■応募時の個人情報について

厳重に管理し、当該催しなどの開催のためだけに利用します(区以外が主催のものは、このように取り扱うように主催者へ要請しています)。

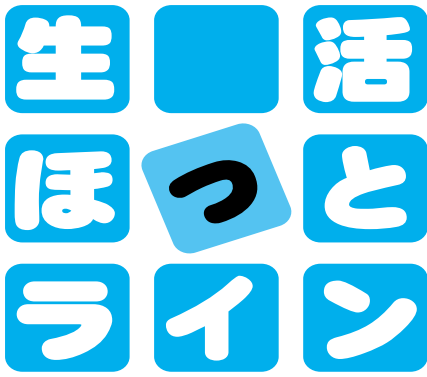
12月のスポーツ施設の利用申込み スポーツセンターのみ1月分

施設名	申込期間	抽選	空施設受付	利用できない日
外濠公園 野球 ☎3341-1731 ※1	インターネット予約システムで 10/10(水)～20(土) ※2 ※3	10/25(木)抽選の結果を申込者にメールで通知します	インターネット予約システムで 11/1(木)10時～ ※2 ※4	(1)12/2(日)・16(日) (2)毎週月曜の午前中 (3)12/29(土)～31(月) ※5 ※6
花小金井運動施設(野球等)	申込書で、 10/1(月)～20(土)(10/15(月)は休館) ※7	11/1(木)九段生涯学習館	11/2(金)9時～(申込順)	九段生涯学習館へお問い合わせください
スポーツセンター ☎3256-8444	申込書で、 10/1(月)～20(土)(10/15(月)は休館) ※8 ※9	11/1(木)スポーツセンター	11/2(金)10時～(申込順)	1/1(火・祝)～3(木)・21(月)～25(金)

- ※1 10月下旬から外濠公園管理棟の工事を開始予定。詳しくは、今後区のHPでお知らせ
- ※2 事前に九段生涯学習館(九段南1-5-10)で利用登録が必要(必須/本人確認書類の提示と登録申請書(九段生涯学習館で配付)の提出が必要)。そこで配付されるパスワードを使い、予約専用サイト(☎ https://yoyaku-sotobori.jp)からマイページにログインして申し込み
- ※3 インターネット環境のない方は、ファクスで抽選予約と当落の確認が可能(所定の申請書(九段生涯学習館で配付)を利用)
- ※4 外濠公園の空き状況は予約専用サイトを参照
- ※5 次の理由により利用不可(1)18時まで少年野球(2)グラウンド整備(3)年末休業
- ※6 外濠公園は、利用できる日でも区の事業実施などのため利用できない場合あり。詳しくは、九段生涯学習館(☎3234-2841)へ
- ※7 申込書の配布場所・提出先=九段生涯学習館
- ※8 申込書の配布場所・提出先=スポーツセンター(内神田2-1-8)
- ※9 スポーツセンターは団体利用・個人利用の区別あり。詳しくはスポーツセンターへ

10月の各種相談(無料) 日程が変更になる場合があります。事前にお問い合わせください。

名称	会場	対象	内容	とき	問合せ
区民相談	区民相談室(区役所2階)	区内在住・在勤・在学者	法律相談(予約制)	3(水)・5(金)・10(水)・12(金)・17(水)・19(金)・24(水)・26(金)13時～15時45分	区民相談室 ☎5211-4176
			税務相談(先着順)	11(木)・25(木)	
			不動産相談(先着順)	4(木)・18(木)	
			土地家屋調査士相談(先着順)	18(木)	
			司法書士相談(先着順)	11(木)	
			行政書士相談(先着順)	2(火)・16(火)	
			社会保険・労務相談(先着順)	9(火)	
			行政相談(先着順)	9(火)	
消費生活相談	消費生活センター(区役所2階) 区民相談室(区役所2階)	区内在住・在勤・在学者	消費者相談に消費生活相談員が応じます。	毎日(土曜・日曜・祝日を除く)9時30分～16時	消費生活センター ☎5211-4314
経営相談(予約制)	経営相談室(区役所2階)	区内中小企業者、今後区内で起業をお考えの方	経営相談に中小企業診断士が応じます。財務・経理・金融・設備など、なんでもご相談ください。出張相談もできます。	毎日(土曜・日曜・祝日を除く)9時～17時(最終受付16時)	商工観光課商工融資係 ☎5211-4344
ミューブMIW相談室(予約制)	男女共同参画センターMIW相談室(区役所10階)	区内在住・在勤・在学者	夫婦・家族関係、子育て、人間関係、生き方・働き方、ハラスメント、ドメスティックバイオレンス、性に関すること、性暴力、犯罪被害などの悩みに相談員が応じます。 ※は英語での相談も受け付けます。 ※相談時間1人50分(託児サービスあり(有料・要予約))。 女性弁護士の法律相談(女性限定) ※相談時間1人30分。	3(水)・5(金)・6(土)・11(木)・13(土)・17(水)・19(金)・20(土)・25(木)・27(土)・31(水)10時30分～15時30分 2(火)・4(木)・9(火)・10(水)・12(金)・16(火)・18(木)・23(火)・24(水)・26(金)・30(火)16時30分～20時30分 9(火)13時～15時30分	MIW相談室 ☎5211-4316 (予約専用電話) ※話し中の場合 ☎5211-8845
人権身の上相談(予約制)	区民相談室(区役所2階)	区内在住・在勤・在学者	人権の侵害や身の上の心配ごとの相談に、人権擁護委員が応じます(相談日前日の17時までに要予約)。	9(火)13時～15時	国際平和・男女平等人権課 男女平等人権係 ☎5211-4166
保健福祉オンズパーソン相談(予約制)	区役所会議室	区内在住者とその家族	保健福祉サービス全般への相談・苦情を受け付けます。郵送での相談も受け付けます。郵送の場合は、福祉総務課保健福祉オンズパーソン事務局(〒102-8688九段南1-2-1)へ。	9(火)小嶋珠実氏(社会福祉士) 24(水)佐藤まゆみ氏(和洋女子大学准教授) いずれも14時～16時	福祉総務課事業調整担当 ☎5211-4210
福祉専門法律相談(予約制)	かがやきプラザ4階(九段南1-6-10)	区内在住者とその家族、在勤・在学者(新規相談者優先)	福祉や成年後見制度、消費者被害に関する悩み、相続や遺言の相談に弁護士が応じます(センター職員も同席)。	11(木)平澤千鶴子氏(弁護士) 25(木)八杖友一氏(弁護士) いずれも14時～16時20分	社会福祉協議会 ちよだ成年後見センター ☎6265-6521
成年後見制度相談	かがやきプラザ4階(九段南1-6-10)	区内在住者	成年後見制度の利用相談のほか、後見活動の悩みや不安にお答えします。	毎日(土曜・日曜・祝日を除く)8時30分～17時	
介護カウンセリング(予約制)	かがやきプラザ1階相談室1(九段南1-6-10)	高齢者を介護している区内在住者 区内在住の高齢者を介護している方(業務従事者も可)	介護によって生じるストレスに関すること(介護ストレス・高齢者虐待・ターミナル期の家族の心のケア・死後の家族の心のケアなど)に専門のカウンセラーが応じます。	2(火)10時～14時 27(土)13時～17時	かがやきプラザ研修センター ☎6265-6560
障害者就労相談室(予約制)	障害者就労支援センター(区役所3階)	区内在住の障害のある方またはその家族(障害者手帳の有無は問いません)	障害のある方の就職活動や職業訓練のアドバイスをを行います。また、在職中で職業上の悩みなどを持つ方の相談も受け付けます。相談にはジョブコーチ(職場適応援助者)が応じます。	17(水)9時～16時	障害者就労支援センター ☎3264-2153 (FAX)3556-1223
くらしと仕事・家計に関する相談	生活支援課(区役所3階)	区内在住者	生活の悩みごとや心配ごとの解決方法を、ご本人と一緒に継続的に考えます。ご家族や身近な方の相談も受け付けます。	毎日(土曜・日曜・祝日を除く)8時30分～17時	生活支援課生活支援係 ☎5211-4126



市民公開講座 治療と仕事とお金のはなし

時10月4日(木)18時30分～19時30分
場三井記念病院外来棟7階講堂(神田和泉町1)
活用できる制度や家計のチェックポイントを紹介
黒田ちはる氏(ファイナンシャルプランナー)
9月27日(木)までに電話、ファクスまたはEメール(12面記入例参照/参加人数も記入)で問合せ先へ
三井記念病院地域福祉相談室/がん相談支援センター
☎ 3862-9111(代表) ☎ 3862-9162
✉ fukushi@mitsuishop.or.jp

区民公開講座 歯から口から歯ッピーライフ!!

腸を大切にすると体も心も元気になる～あなたの不調は腸漏れが原因～
時10月20日(土)14時30分～16時(当日直接会場へ)
場いきいきプラザ一番町カスケードホール(一番町12)
定160名(先着順)
内腸に穴があく「腸漏れ」の原因と、これが引き起こす病気について解説
藤田紘一郎氏(東京医科歯科大学名誉教授)

問丸の内歯科医師会区民公開講座係
☎ 3287-2888

区民健康講座 加齢による目まい・ふらつきは自分で治そう!

時10月26日(金)18時30分～
場千代田保健所3階多目的ルーム(九段北1-2-14)
定50名(申込順)
内加齢による目まい・ふらつきのさまざまな原因と、薬や医師に頼らず自分でできる対処法や治療法を第一人者が解説
五島史行氏(東海大学付属病院専門診療学系耳鼻咽喉科学准教授)
☎ 3291-0450 ☎ 3291-0580

認知症ケアのイメージが変わる～認知症新時代ちよだスタイルを考える～

第7回 仕事を続ける事こそ親孝行
時10月26日(金)18時30分～20時30分
場かがやきプラザ研修センター4階研修室(九段南1-6-10)
定40名(申込順)
内介護を受ける本人の想いを大切に、仕事と介護の両立を考える講座。介護離職を防ぎ、お互いがより豊かな人生を送るためのエッセンスを紹介
川内潤氏(NPO法人となりのかいご)
区内在住者無料、その他の方500円
10月25日(木)までに電話、ファクス、Eメール(12面記入例参照)または直接問合せ先へ
かがやきプラザ研修センター
☎ 6265-6560 ☎ 3265-1162
✉ jinzai@chiyoda-cosw.or.jp

市民公開セミナー 認知症の不思議

時10月27日(土)13時30分～14時30分(当日直接会場へ)
場三井記念病院外来棟7階講堂(神田和泉町1)
内認知症にまつわる発病や予防、行動や心理変化の不思議について解説
中嶋義文氏(三井記念病院精神科部長)
三井記念病院教育研修部
☎ 3862-9111(代表)

人生後半の暮らしと住まいを考える!!

時10月27日(土)13時～17時
場ワテラスコモン3階ホール(神田淡路町2-101)
定①50名②分野ごとに10組(いずれも申込順)
内①楽しいシニアライフと安心で快適

な暮らしの場となる住まいについてのセミナー②一級建築士、弁護士、税理士、司法書士、ファイナンシャルプランナーなどによる相談会
①松本すみ子氏(シニアライフアドバイザー)
10月26日(金)までに☎または電話で問合せ先へ
(一財)住まいづくりナビセンター
☎ 5166-8300
http://www.sumanavi.info/1027



呼吸を知って健康に過ごしましょう 呼吸器健康教室

～いずれも～
☎ 電話、ファクスまたはEメール(12面記入例参照)で問合せ先へ
問地域保健課地域保健係
☎ 5211-8164 ☎ 5211-8190
✉ chiikhoken@city.chiyoda.lg.jp

いる方を優先)
内楽しく歌って腹式呼吸を身につける音楽療法
加藤晶子氏(音楽療法士)ほか

腹式呼吸法教室(音楽療法)

息苦しさを改善しましょう
時10月16日(火)13時30分～15時30分
場いきいきプラザ一番町地下1階カスケードホール(一番町12)
対気管支ぜん息やCOPD(慢性閉塞性肺疾患)など呼吸器に不安のある20歳以上の方
定30名(申込順/公害認定を受けて

呼吸器講演会

肺炎の知識と予防について
時10月27日(土)13時30分～15時30分
場千代田保健所3階多目的ルーム(九段北1-2-14)
対呼吸器疾患で治療中の方、関心のある方 定50名(申込順)
内肺炎と結核のさまざまな知識と予防法を紹介
渋谷英樹氏(東京通信病院呼吸器内科医長)

10月の保健ガイド(予約制) 問合せ 千代田保健所(九段北1-2-14) ☎5211-8161 ☎5211-8192

Table with 3 columns: 事業名・対象など, と き, 会場. Rows include 精神デイケア, 難病リハビリ教室, 在宅療養者訪問指導.

10月の健康チェック(予約制) 実施場所 千代田保健所(九段北1-2-14) 問合せ ☎5211-8161 ☎5211-8192

Table with 2 columns: 事業名・対象など, と き. Rows include 骨密度測定会, 生活習慣病予防相談, 心の相談室, 肝炎ウイルス検査, HIV・性感染症, ふん便のノロウイルス検査, 細菌検査.

10月の休日応急診療 問合せ 千代田保健所(九段北1-2-14) ☎5211-8161 ☎5211-8190

Table with 5 columns: 開設日, 診療科目, 受付時間, 電話番号(開設日のみ), 実施場所. Rows for 7日・8日, 14日・21日, 28日.

*受診するときは、事前に電話で問合せ先へ *健康保険証・子ども医療証が必要
*調剤薬局は、千代田保健所以外の薬局でも当番制で開設。詳しくは、区の☎参照

平日準夜間の小児科診療
とき 月曜～金曜 19時～22時(受け付けは21時45分まで)
会場 日本大学病院・ちよだこども救急室(神田駿河台1-6) ☎ 3293-1711 対象 中学生以下
*受診するときは、事前に電話で問合せ先へ *健康保険証・子ども医療証が必要

休日診療案内等
■消防署病院案内(24時間) = 丸の内消防署 ☎ 3215-0119 麴町消防署 ☎ 3264-0119 神田消防署 ☎ 3257-0119
■消防庁救急・相談センター(24時間) = ☎ # 7119(ダイヤル回線からは ☎ 3212-2323)
■医療機関案内サービス「ひまわり」(24時間) = ☎ 5272-0303 http://www.himawari.metro.tokyo.jp

まんがで紹介！MIWをもっと知る

問合せ MIW ☎5211-8845、国際平和・男女平等人権課男女平等人権係☎5211-4166



調べるの巻

???



最近、LGBTや性的マイノリティという言葉をよく聞くようになったけど…もっと詳しく知りたいな～

調べものですか？
MIWには、男女共同参画についての本がたくさんあるので、調べものにはぴったりです！



MIWに行って…



おおっ！調べたかったテーマの本が、こんなにあるとは！早速借りてみようっと！

いつでもきてね



図書資料、映像資料、MIWの資料で、男女共同参画に関する情報を得られます！

- 情報ライブラリ…ワーク・ライフ・バランスやLGBTなど男女共同参画に関する本や映像資料を約9,000点所蔵。千代田区立図書館の貸出券で借りることができます。
- ビデオサロン…月1回、MIW所蔵の映像資料の上映会を実施しています。上映後はお茶を飲みながら感想を語り合います。

学ぶの巻

仕事は忙しいけれど、家族も大切。パートナーと協力して、自分たちらしく働くには、どうしたらいいだろう



MIWでは毎月、いろいろな講座をやっています。ぜひ参加してみませんか



共働き夫婦の働き方講座とか
レッツ家事シェア！講座とか…

講座を受けてみて…



講座をきっかけに、自分たちらしい働き方のヒントが見つかったよ！

よかったね



無料の講座で男女共同参画について学べます！

- MIW講座…女性視点での防災、男性の家事育児参加、性的マイノリティ理解促進などを学ぶことができます。

過去に実施した講座 「子育てしながら働ける社会について考えよう」「男性一人でも困らないプロから学ぶ片づけ術」

※最新情報は広報千代田や区の☎参照

相談するの巻

会社の上司の発言、パワハラのような気がするんだけど、誰にも言えないな…



なにかお困りのようですね。MIWには相談室があって、電話か面談で、気軽に相談ができますよ



※初回は原則電話相談

相談をして…

話を聞いてもらって、心が軽くなった！これからどうしていくべきか、整理もできたよ



よかったね



DV(親密な間柄での暴力)や、ハラスメント、性に関することなどの相談ができます！

- 一般相談…毎週火曜～土曜
 - 法律相談(女性のみ)…毎月第2火曜
- ※いずれも予約制。詳しい日時は、広報千代田の毎月20日号「各種相談」を参照(10月分は12面参照)
- 予約先 MIW相談室☎5211-4316(予約専用電話/話し中の場合☎5211-8845へ)

このほかにも、登録団体へのミーティングルームの貸し出し、MIW祭りの実施など、地域で活動する団体の支援や交流の場を提供しています。

さらにMIWを知りたい方は！

MIW 通信

20周年記念号(43号)配布中!!!

ウエイトリフティング選手三宅宏実さんの特別インタビューなど、20周年を記念し盛りだくさんの内容です。

MIW通信は、年2回発行！男女共同参画についての最新のトピックがよく分かる情報誌です。



HP・Facebook

講座情報やイベント実施報告などを随時更新！

HP

講座情報をお知らせしています。「MIW通信」や「ライブラリニュースみゆう(図書情報)」も見ることができます。



▲HP

Facebook

ユーザーネーム @chiyoda.miw
皆さんの「いいね！」やコメント、情報のシェアをお待ちしています！



▲Facebook

映像広報

映像でご紹介！LGBTについて考えます

MIWの紹介と、多様な「性」のあり方について考える動画です。

千代田区公式 YouTube チャンネル

📺 <https://www.youtube.com/user/chiyodacity>



まちみらい ニュース Vol.162

編集 公益財団法人まちみらい千代田
〒101-0054 千代田区神田錦町3-21
ちよだプラットフォームスクウェア4階
TEL3233-7555(代) FAX3233-7557
https://www.mm-chiyoda.or.jp

まちみらい千代田 公式フェイスブック
https://www.facebook.com/MMChiyoda

まちみらい千代田 公式ツイッター
https://twitter.com/MMChiyoda



○テーマ「あなたのマンション、お付き合いの流儀は？」

9月29日(土)に千代田区マンションセミナーを開催します。セミナーではマンション内の「たすけあい」をどのように進めていけばよいのかを考えます。

第1部は、「住民流」の福祉を研究している木原孝久さんの基調講演、第2部はパネルディスカッションを開催します。参加にあたり事前の申し込みは不要です。お気軽にご来場ください。

日時 9月29日(土)
14時～16時35分

概要
【第1部】基調講演
14時～15時10分
【第2部】パネルディスカッション
15時15分～16時35分

○講演者(敬称略)
木原孝久(住民流福祉総合研究所代表)

○第2部 パネルディスカッション
15時15分～16時35分

○テーマ「たすけあい」マンションをつくるために」

○コーディネーター(敬称略)
伊藤憲祐(あやめ診療所所長)

○パネリスト(敬称略)
木原孝久(住民流福祉総合研究所代表)
三枝雅代(マンション連絡委員会)
廣木朋子(千代田区社会福祉協議会 地域支援課長)
大塚立志(公益財団法人まちみらい千代田事務局長)

場所 千代田区役所1階区民ホール(千代田区九段南1-2-1)

問合せ
住宅まちづくりグループ
☎32333-13223

千代田区マンションセミナー 9月29日(土)開催

分譲マンション実態調査を行っています

平成30年9月上旬より、区内全分譲マンションを対象として、アンケート調査等を行っています。

平成25年の「分譲マンション実態調査」から5年が経過し、改めて現状の把握、建替え等によって再建されたマンション等の洗い出し、データベースの更新等を行います。さらに、調査結果を集計・分析し、現在の助成制度や支援策の見直しや新制度の検討等、今後のマンション支援策推進に活用していきます。ご協力をお願いします。

調査期間
平成30年9月上旬～12月下旬を予定

調査対象
分譲マンション管理組合理事長、役員等

アンケート内容
マンションの構造・管理の現況・防犯対策の状況、管理組合の活動状況、総会・理事会の開催状況、理事の任期、地域活動状況、マンション内のコミュニケーションの状況、必要な支援制度や助成制度、マンションでの問題点等

調査は有資格者が行い、マンションを専門家の目で判断し、詳細な調査を行います。必要に応じてヒアリング調査をお願いする場合があります。

調査結果
報告書にまとめ、各マンションへ送付いたします。

問合せ
住宅まちづくりグループ
☎32333-13223

ちよだプラットフォームスクウェア 創立14周年記念講演会

今年10月に創立14年を迎える「ちよだプラットフォームスクウェア」では、これを記念して、講演会および懇親会を開催します。ぜひ、ご参加ください。

なお、本イベントは、まちみらい千代田と共同で開催します。

日時 10月4日(木)
15時～19時30分

会場 ちよだプラットフォームスクウェア5階
(千代田区神田錦町3-21)

会費 無料
(懇親会は二千元)

プログラム
第1部 (15時10分～16時40分)
記念公演「メシが食える大人に育てる」

講師 花まる学習会 代表 高濱正伸氏
第2部 (16時50分～17時50分)
トークセッション「錦町ブレイクの目指すビジョン」
モデレーター 丑田俊輔氏
ゲスト 藤本智士氏、滝本悠氏

懇親会(18時～19時30分)
申し込み メール、FAX または窓口(本館1階コンシェルジュ)

締め切り 9月21日(金)

問合せ プラットフォームサービス株式会社
☎32333-11511
FAX 32333-11501
event@yamori.jp
http://www.yamori.jp

千代田ビジネス起業塾 《業種特化編》受講生募集中!

「独立したい」「経営の基本を学びたい」「定年を機に起業したい」等、サラリーマン・OL・主婦の方はもちろん、学生、シニアの方など、起業の基本カリキュラムが学べる起業塾を開催します。

※業種特化編では、マーケティングおよび財務を重点的に学習します。

小さなお子様(未就学児)がいらっしゃる方は託児サービス(有料)をご利用いただけます。

日時 10月25日～12月20日
毎週木曜日(全9回)
18時45分～20時55分

会場 ちよだプラットフォームスクウェア4F401会議室

申込み
☎32333-17558

定員 20名(定員になり次第、締め切らせていただきます)

受講料 一般 一万円
区民・学生五千円



千代田まちづくりサポート通信

■文人通りギャラリーカフェ「学び舎」
第2回 芸術の秋を楽しむ 90分で美文字マスター!
◇日時 9月30日(日)13:00～14:30
◇場所 カフェ・アマルフィ(千代田区六番町5-5 飯田ビル4階)
◇内容 いざというときに慌てないように、美しい筆文字を習得してませんか。サイン代わりになる自分だけの消しゴムはんこも作ります。
①はがきに文字を託して心を伝える ②自分の名前を美しく
③オリジナルはんこを作ろう ④交流会(お茶・お菓子付き)

◇講師 高井博里(書道家)、谷真理子(日本画家)
◇参加費 2,500円(材料費込み)
◇定員 20名 ◇問合せ(申し込み)アマルフィ03-3238-0333

■江戸長唄ごひいき衆
半蔵門で月見の宴 ～立待月を眺め夜景散歩の後、長唄三味線を楽しむ～
◇日時 9月27日(木)19:00～21:00
◇集合場所 LIFULL HUB(千代田区麹町1-4-4 LIFULL2階・東京メトロ半蔵門線徒歩4分)
◇演奏会場 麹町区民館 和室(千代田区麹町2-8)
◇内容 まち歩きで夜景を見学後に長唄三味線を楽しむ
◇参加費 3,000円(当日支払い・軽食代込み)
◇申し込み先 氏名・住所・連絡先を記載のうえ、メール(CCxtokyo@gmail.com)でお申し込みください。
◇問合せ(主催)街いっばいの長唄事務局
☎090-9851-0348 ✉nagautafull@gmail.com

■一般社団法人神田をワインの街にしようの会
神田・日本橋ワイン祭り2018
◇日時 10月20日(土)12:00～17:00(受付11:30～15:00)
◇場所 JR 神田駅周辺
◇内容 グラス片手にお好きな参加店舗に行くと、無料で1杯のワインを試飲いただけます。午後の神田・日本橋で各参加店自慢のワイン(1杯無料)と小皿料理(有料)をお楽しみください。

◇チケット価格 前売り券3,000円・当日券3,500円(ワイングラス・グラスホルダー・マップ・スタンプラリーカード付き)
※前売券完売の場合は、当日券の販売はございません。

◇チケット販売枚数 1,500枚
◇販売期間 8月15日(水)から販売枚数完売まで
◇参加店舗数 25店舗(予定)

◇ウェブサイト
https://kandawine.com

◇問合せ 一般社団法人 神田をワインの街にしようの会(神田・日本橋ワイン祭り実行本部)
✉info@kandawine.com

「ちよだいちば」のイベント情報

■ご当地まつり「山梨県市まつり」9月3日(月)～28日(金)
今月の月間ご当地まつりは、ちよだいちば初登場の山梨県市まつりです。今が旬のおどろ(ピオーネなど)がお勧めです。また、ワイン・甲州味噌・信玄餅・桃やぶどうのジャムなど、たくさんの商品があります。ぜひご来店ください。

■イベント
■「いちばのテラス」でまったりおやつタイムはいかがでしょう? (毎週水曜日)
毎週水曜日の14時～17時の間、ちよだいちばのテラスで子どもたちとゆったり過ごしませんか?
保育園や幼稚園、お稽古事の帰りに、ちよだいちばでおいしい野菜などをご購入いただけます。お絵描き道具や簡単な工作材料もご用意します。また、ご家族と一緒に参加できるいろいろなプチワークショップも予定しています。(※詳細はお問い合わせください。)

■問合せ ちよだいちば 千代田区神田錦町2-7-14 丸山ビル1階
☎&FAX 5577-3846 (※午前中の電話対応はできません。)

連載 がんばる中小企業応援リーディング「中小企業の成長戦略」

第10回 企業の成長の方向性を決める

中小企業診断士 三浦 英晶

「経営は、下りのエスカレーターを上るようなもので、常に上っていないければならない。立ち止まったらどんどん下っていく。」と例えられるように、企業は常に新しいことにチャレンジし続けなければ、いずれ衰退してしまいます。今期のリーディングでは、「中小企業の成長戦略」についてお伝えしていきます。

「経営戦略の父」と呼ばれるアメリカの経営学者、イゴール・アンソフ(H. Igor Ansoff)は、企業の成長戦略の基本型として、「アンソフの成長ベクトル」を提唱しました。これは、企業の今後の方向性を考える際の「考え方」です。「アンソフの成長ベクトル」は、企業の成長戦略を、製品(商品、サービスも含む)と市場の2つの軸に分類し、その2つの軸をさらに「既存」と「新規」に分け、4種類に類型化したものです。

		製品(商品、サービス)	
		既存	新規
市場	既存	1. 市場浸透戦略	2. 新製品開発戦略
	新規	3. 新市場開拓戦略	4. 多角化戦略

1. 市場浸透戦略
「市場浸透戦略」は、企業が既に提供している製品(商品、サービス)の、既に販売(提供)している市場でのシェアを高める成長戦略です。この戦

略では、広告などの販売促進、ブランド力の向上を通して

シェアの拡大を目指したり、一般顧客をロイヤルカスタマー(優良顧客)へと変えることを目指します。

2. 新製品開発戦略

「新製品開発戦略」は、既に販売(提供)している市場に、新しい製品(商品、サービス)を投入する成長戦略です。この戦略では、今まで自社にはなかった全く新しいコンセプトの製品を開発したり、より高機能・高品質な製品、同じ機能でもより低価格な製品を開発することで成長を図ります。

3. 新市場開拓戦略

「新市場開拓戦略」は、既に提供している製品(商品、サービス)を、新しい市場に投入する成長戦略です。この戦略における「新市場」には、2つの考え方があります。1つは、地理的に新しい市場(新しい場所、地域)という考え方、もう1つは、客層的に新しい市場という考え方です。

4. 多角化戦略

「多角化戦略」は、新しい製品(商品、サービス)を、新しい市場に投入する成長戦略です。企業にとってはこれまで蓄積してきた市場や製品から離れた分野に進出することになり、前述した戦略(1、4)の中では最もリスクが高い戦略となります。ベンチャー企業(これから起業する場合)にとっては、経営そのものが「多角化戦略」になると言えます。

第10回 千代田ビジネス大賞 表彰企業紹介

ビジネス大賞に関する問合せ 産業まちづくりグループ ☎3233-7558

諮問委員会賞

株式会社ビジネス・フォーラム事務局

代表取締役 井内 康徳

～人が集う、人につながる～

株式会社ビジネス・フォーラム事務局は、企業のエグゼクティブ、管理職を対象としたビジネスセミナーやカンファレンスの開催に特化した企画会社です。

創業は、2000年、当社主催の有料セミナーを定期的に開催しています。そのような中で、経営リーダーをはじめとした最先端でご活躍する企業人の方々とネットワーク、そして、さまざまなセミナーを企画・開催することで、その参加を通じて、管理職の方々を中心とした、当社独自のエグゼクティブデータベース(ExDB)を構築するに至りました。その人的ネットワークとExDBが、他社にはない特徴的な強みとなっております。

現在は、当社主催の有料セミナー開催のほか、BtoB事業を展開する大手企業様から依頼を受け、お客様が主催するセミナーの企画から、集客、運営までを包括的に支援させていただきます。

当社の強みは、エグゼクティブが求める魅力的なプログラムを立案・実施していく「企画力」、ExDBをもとに、お客様の要望にあったターゲット層を呼び込む「集客力」、そして、ホスピタリティが必要とされる、エグゼクティブを対象としたビジネスイベントを、年間100件以上運営している「実行力」、この3つであるかと思えます。

当社が関わるイベントから、新しいビジネスの種が生まれ、大きなビジネスへの成長をイベントを通じて陰ながら支援することが、当社の使命だと考えています。



諮問委員会賞

株式会社アイランド東京

代表取締役 中村 昌吾

～食にこだわると産地にもこだわる～

株式会社アイランド東京は、6次産業化の改革と活性化を目指し、栽培収穫から加工、販売まで一貫した企画販売を行っています。企業理念である「品質本位」に基づき、自社契約工場で地方の良い素材を安心安全に加工した製品を低価格かつロングセラー商品として提供できる地域一番店と契約することで地方企業の発展と活性化につなげています。

株式会社アイランド東京が取り扱う商品は他社が作らないブルーオーシャンで日本一の商品です。下記に紹介する商品は、すべて6次産業の販売商品です。

- ①熟成ぬか床 ヒト由来乳酸菌(EF1000菌)、信州味噌を15%プラスして、20日間熟成し「腸まで届く生きた乳酸菌」を使用。
- ②天然酵母パン 熟成を含め18時間かけた本物天然酵母パン。
- ③越後あられ 手作り無添加、魚沼産こがねもちを使用。
- ④熟成生巻きうどん 麺の太さを自

由に切り分けられる巻いたままの熟成うどん。⑤りんごジュース 長野県産100%樹産り完熟もぎ丸ごとすりおろしりんごジュース。

このほかの販売商品も6次産業の商品として株式会社アイランド東京のみが取り扱っています。

また、経営方針として小規模でも成り立つ経営に取り組んでいます。100km圏内の優良企業の中から各県1社を選定して取引することで、供給量と需要のバランスをとり価格の値崩れを防いでいます。

6次産業化は社会的要請であり、今後も品質本位の食品づくりを徹底して行き、安心安全な良い商品を低価格で家庭に届けていくことで、地方の活性化や雇用の創出に貢献していきます。



広

ISLAND TOKYO 国産食材、無添加食材を厳選したこだわりの美味しさをお約束します。

株式会社アイランド東京

株式会社アイランド東京 〒101-0047 東京都千代田区内神田2-13-7

☎ 03-6206-9783

BUSINESS FORUM

ビジネスイベントの開催支援(セミナー企画・集客・運営)を専門とする BtoB マーケティングカンパニー

人が集う、人につながる

イベントマーケティングに、成果と実行力を

株式会社ビジネス・フォーラム事務局 BUSINESS FORUM NET. Co., Ltd.

〒101-0052 東京都千代田区神田小川町2-2 センタークレストビル9F TEL:03-3518-6531