

高さ60m検討図

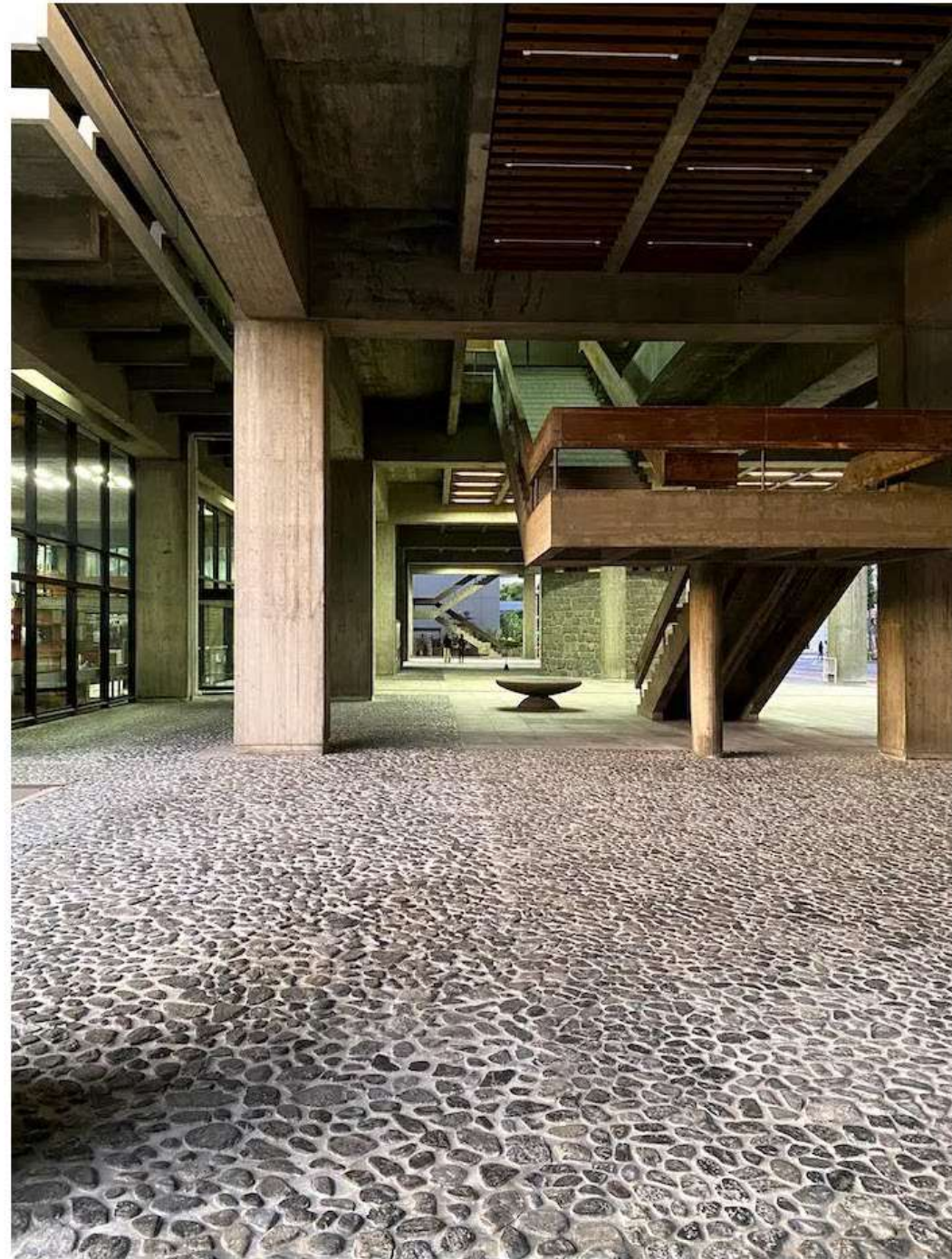
ピロティー
ル・コルビュジエ スイス学生会館



ピロティー
ル・コルビュジエブラジル学生会館



ピロティー
丹下健三 香川県庁舎



60m案-1-1

敷地 $13,200 - 700 = 12,500 \text{ m}^2$
 $12,500 \times 700\% = 87,500 \text{ m}^2$
 (容積率700%で検討)

$87,500 - 30,500 \text{ m}^2$ (スタジオ棟) = $57,000 \text{ m}^2$
 (新オフィス棟)
 $57,000 \times 115\%$ (不参入面積割増) = $65,550 \text{ m}^2$
 (新オフィス棟max容積)

広場面積 青空 700 m^2 + ピロティー $-3,600 \times 0.5$
 (平均係数) = $2,500 \text{ m}^2$ ピロティー-3F分12M

1F~3F $850 \times 3 = 2,550 \text{ m}^2$
 4F~15F $5,250 \times 12 = 6,300 \text{ m}^2$

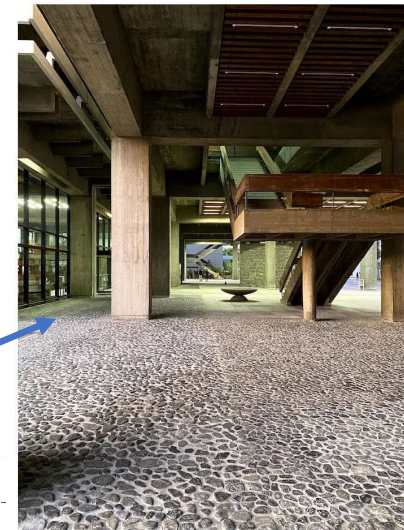
延べ床合計 $2,550 + 63,000 = 65,550 \text{ m}^2$

階高4M × 15F = 60M



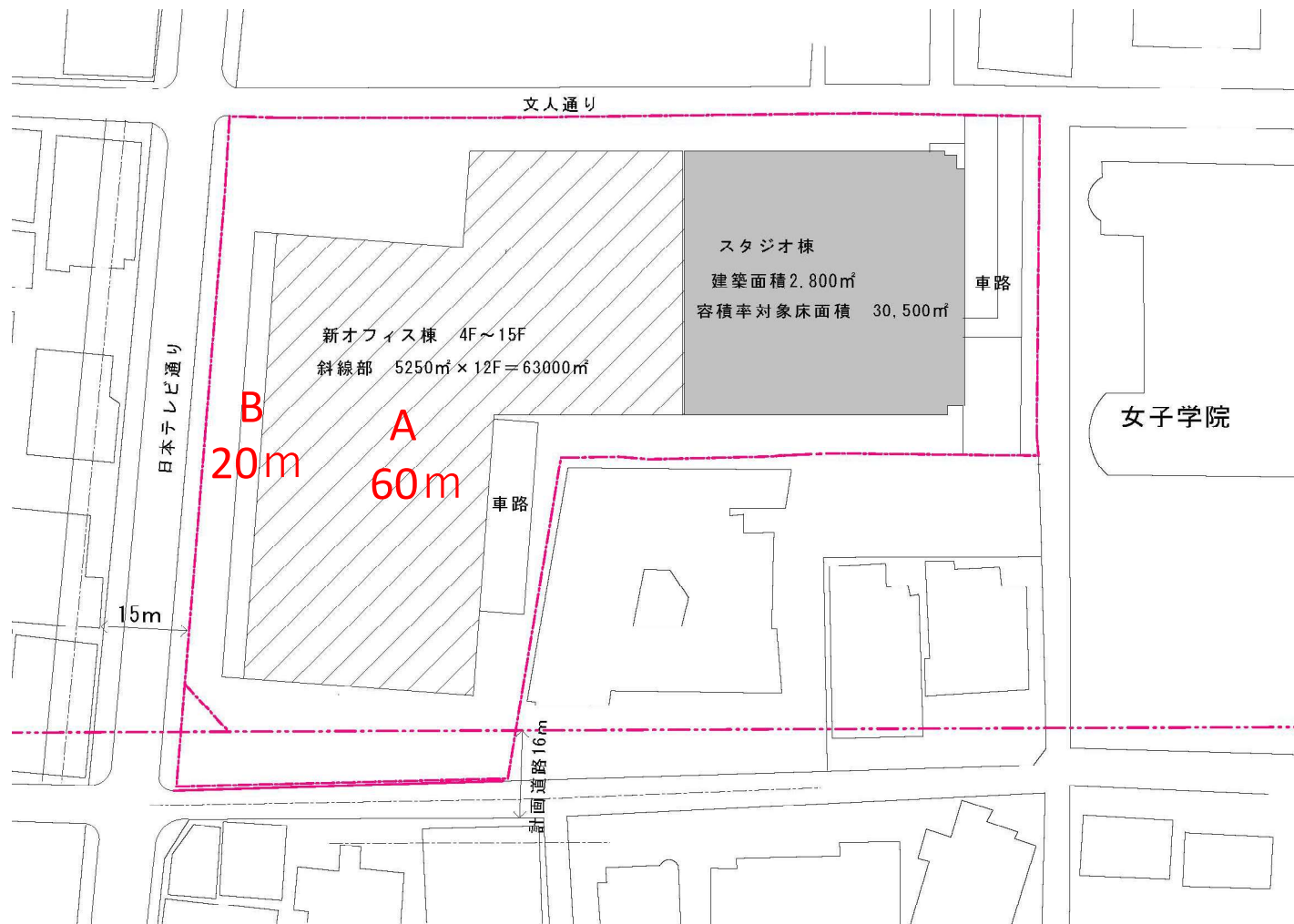
60m案-1-2

1階から3階 青空広場と3600㎡の屋根のある広場



60m案-1-3

4階から15階 新オフィス 高さ60m



60m案 - 2 - 1

敷地 $13,200 - 700 = 12,500 \text{ m}^2$

$12,500 \times 700\% = 87,500 \text{ m}^2$

(容積率700%で検討)

$87,500 - 30,500 \text{ m}^2$ (スタジオ棟) = $57,000 \text{ m}^2$

(新オフィス棟)

$57,000 \times 115\%$ (不参入面積割増) = $65,550 \text{ m}^2$

(新オフィス棟max容積)

広場面積 青空

$700 \text{ m}^2 + \text{ピロティ} - 3,600 \times 0.5$ (平均係数)

= $2,500 \text{ m}^2$

ピロティ - 3F分

12M1F~3F $850 \times 3 = 2,550 \text{ m}^2$

4F~15F $5,000 \times 12 = 6,000 \text{ m}^2$

中層部4F~5F $550 \times 2 = 1,100 \text{ m}^2$

延べ床合計

$2,550 + 60,000 + 1,100 = 63,650 \text{ m}^2$ $\triangle 1,900 \text{ m}^2$

B1 = $5,000 \text{ m}^2$ のうち一部マーケットなどとする



4M × 15F = 60M

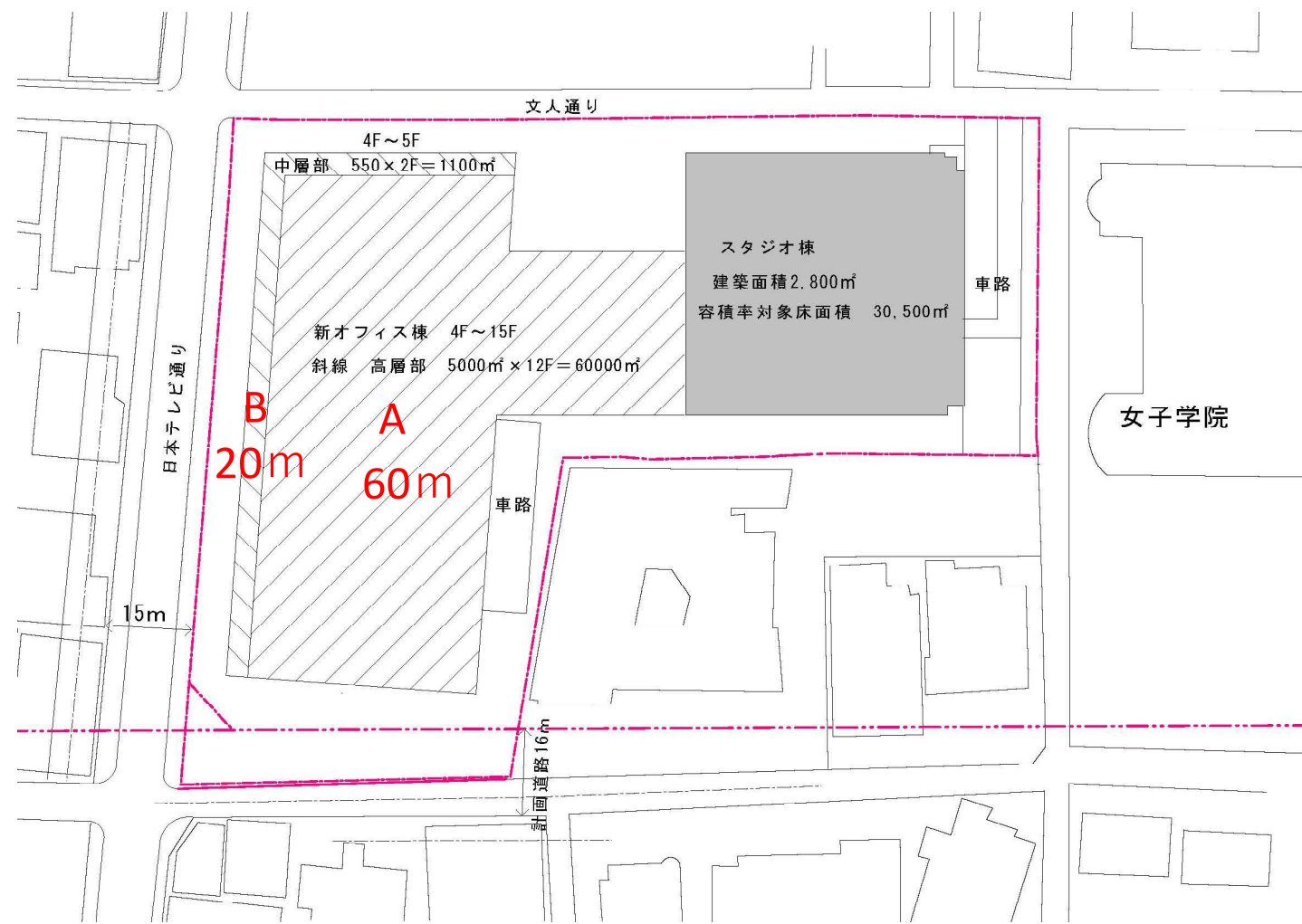
60m案-2-2

1階から3階 青空広場と3600m²の屋根のある広場



60m案-2-3

4階から15階 新オフィス高さ60m
4階から5階 道路に面した部分高さ20m



スイス ベルン
ポルティコ アーケードの例



スイス ベルン
ポルティコ アーケードの例



スイス ベルン ポルティコ アーチードの例



スイス ベルン
ポルティコ アーケードの例



スイス ベルン
ポルティコ アーケードの例

