

日本テレビの考えるまちづくり について

平成30年7月12日

日本テレビ放送網株式会社

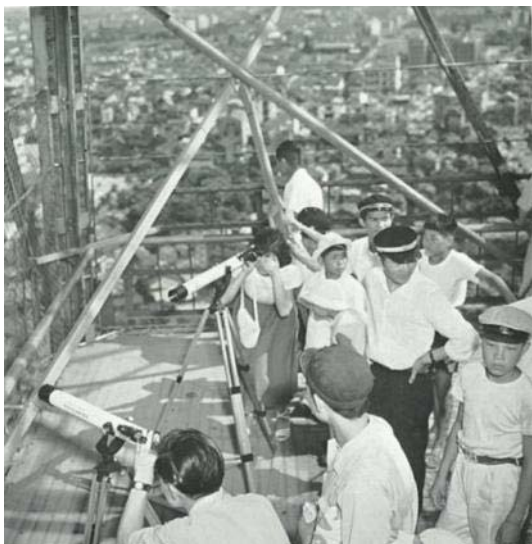
①まちづくりに対する基本的な考え方

②当社二番町敷地における

「まちづくり方針案」 「まちづくり構想素案」

実現化イメージ

①まちづくりに対する基本的な考え方



そもそも番町とは？

江戸～東京が始まって以来、歴史的・地政学的に
「ひとつ上」の街であり続けた場所

「ひとつ上」の格

江戸時代における有力大名の屋敷、
軍師、医師、華族、官僚の居住地。



国立国会図書館

「ひとつ上」の人材

この国を支えてきた多くの人材を輩出。

島崎藤村 泉鏡花 有島武郎 菊池寛 与謝野晶子・寛 串田孫一 武者小路実篤 樋口一葉 山田耕作
黒田清輝 藤田嗣治 中村吉右衛門 市川猿鶴 松本幸四郎 中村勘三郎 尾上松緑 若槻礼次郎 松岡洋右
東郷平八郎 近衛文麿 東條英樹 白州正子 津田梅子 中江兆民 平塚らいてう 大杉栄 堺利彦



島崎藤村



有島武郎



与謝野晶子



樋口一葉

国立国会図書館

「ひとつ上」の立地

もともと埋め立てを必要としない
歴史的山の手。



Google

太田道灌が1457年に
江戸城を築いた地は、
武蔵野台地が海に臨む
末端部にある。
江戸城の東は汐入の茅原

「ひとつ上」の教育

現在、日本一多くの有名校を有する
レベルの高い教育のまち。



「高品質」の番町ブランド

当社は、番町地域から
「日本の高品質」
を発信していくべきと考えています。

庭（四季）/緑



コミュニティ（広場）



文化



おもてなし



くらし



ひとつ上のまち「番町」とともに、
「日本の美意識」を世の中に向けてあらためて問い、提示し、
日本を根本から元気づけ、次の日本を導く。
番町をそういったまちにしていきたい。



**日本テレビとして
どんなお手伝いができるのか**

Copyright 日本テレビ放送網株式会社
著作権者の許可なく複製、転載、第三者開示等の行為を禁止する

麴町駅番町口のエリア

番町地域の中心。
地域の顔（玄関）

となる立地

- 日本テレビ通りの中心
- 周辺との連携が図りやすい
- 人が集まりやすい場所
- 駅前として生活ニーズに応える場所



まちの成長につながり、
地域にプラスになる重要な
場所だと考えています。



地域とともに、
**四季を感じ、人々が集う、
居心地のよい場所づくりをお手伝いしたい。**

受け継がれる
良質な環境

子育てしやすい
環境

住みやすい街



賑わいの軸

上質で成熟した
ライフスタイル

国際的な知的産
業が集積する街

②当社二番町敷地における
「まちづくり方針案」
「まちづくり構想素案」
実現化イメージ

まちづくり構想素案より

3. ゾーン別の将来像と実現に向けた方策



2 各ゾーンの課題と将来像、対応方針 4

C 麴町駅前拠点

【課題】

駅前等について

- ・番町口のバリアフリー化（エスカレーターの整備含む）の遅れ
- ・タクシー乗場や風車（コミュニティバス）の寄り付き等

広場等について

- ・使いにくい公開空地が多い
- ・盆踊りや、山王祭の祭礼行列等の地域イベント時の休憩所等が安全に開催できる広さの広場の確保
- ・緑が少ない
- ・住宅地と融合するための緩衝帯が必要

【将来像】

文化発信機能の再編などにより、駅前立地を活かした地域の顔づくりを担う

交流を促す広場等を備えた、番町地域の顔となる拠点

駅の利便性と交通結節機能を強化した交通拠点

商業・サービス施設等の立地による地域利便性の向上

メリハリのある都市空間の形成

地域コミュニティの核となる
オープンスペースを中心とした
街づくりを推進する。



日テレ通りまちづくり方針案より

【対応方針】

- ・地域活力を支える商業機能が低下しており、魅力的な街並みも誘導できていない。また憩いや集いの広場や緑豊かな空間の創出等、都市計画マスタープランや現状の地区計画で示されている目標を実現できていない。本構想に示した将来像の実現に向け、Aゾーンへ配慮しながら、生活利便施設や広場等の拠点整備を誘導できる地区計画に変更していく。

<広場等の充実に向けて>

- ・広場や緩衝空間、交通拠点等の整備に応じ高さを緩和し、広場を誘導
- ・エリアマネジメント等による広場の運営管理

■広場誘導の考え方

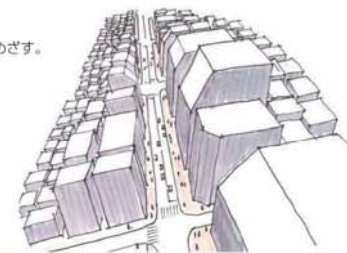
現在のまちづくり（まち全体）

今のまちづくりの考え方：

- ・中層・中高層の落ち着いたたたずまいを目指す。
- ・店舗が並び、広場等を兼ね備えた個性と魅力あるまちをめざす。

課題：

- ・交流を促す広場や生活利便施設の誘導等が難しい。



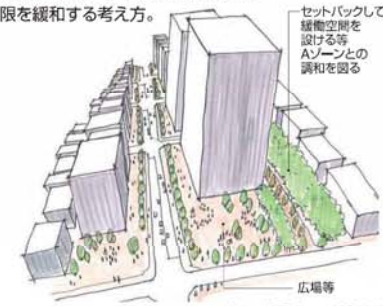
広場誘導の考え方（駅前拠点のみ）

まちづくり方針案に示された、交流の空間や豊かな緑、歩行者のスペースを創出するため、建物を上に積めるよう、地区計画で定められた高さ制限を緩和する考え方。

新しいまちの考え方：

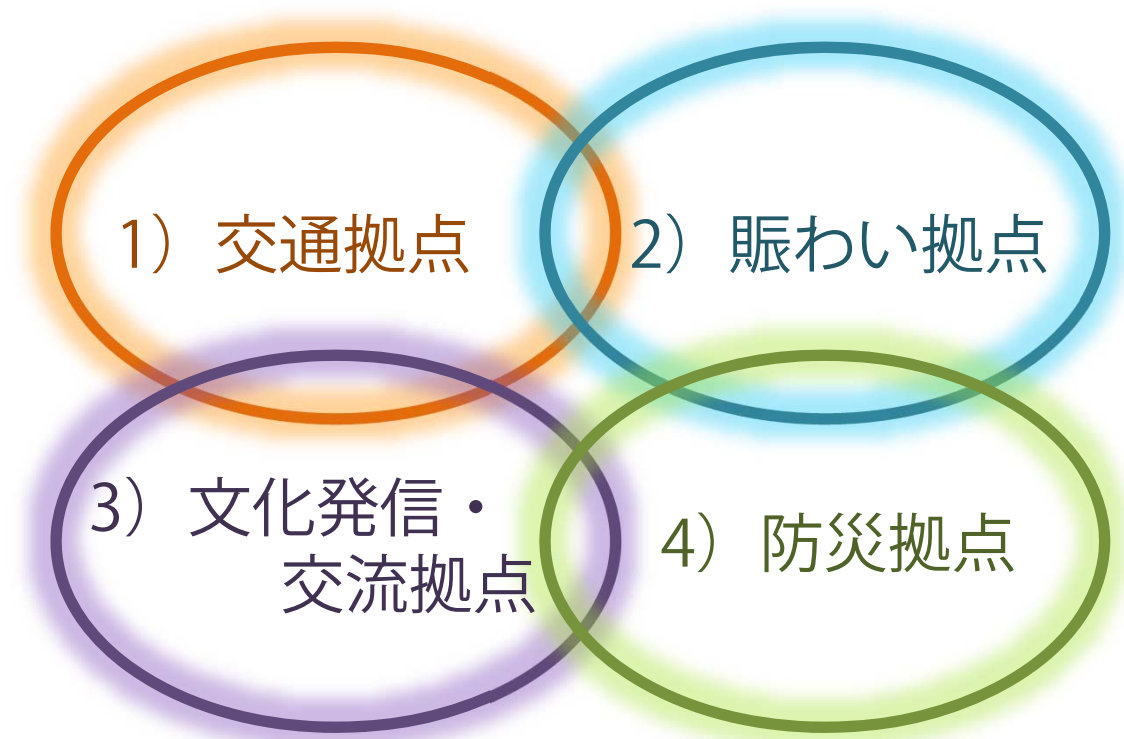
- ・歩行者空間を広げ、にぎわいや広場等の誘導を目指す。
- ・緑やバリアフリー化の誘導を目指す。

課題：建物が現状より高層化する。



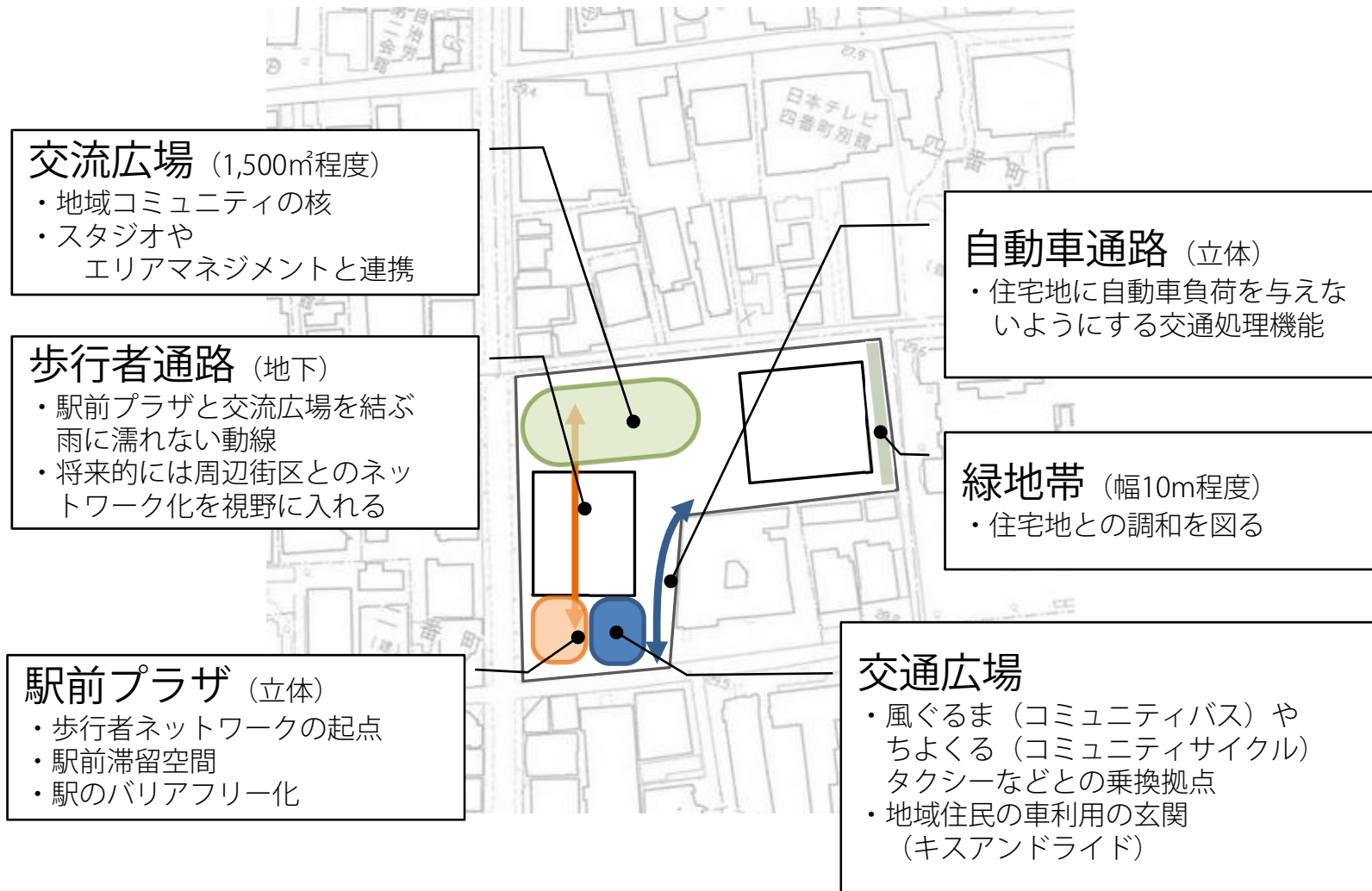
まちづくり委員会での検討内容

駅前拠点性の強化



当社二番町敷地での対応

駅前拠点性の強化

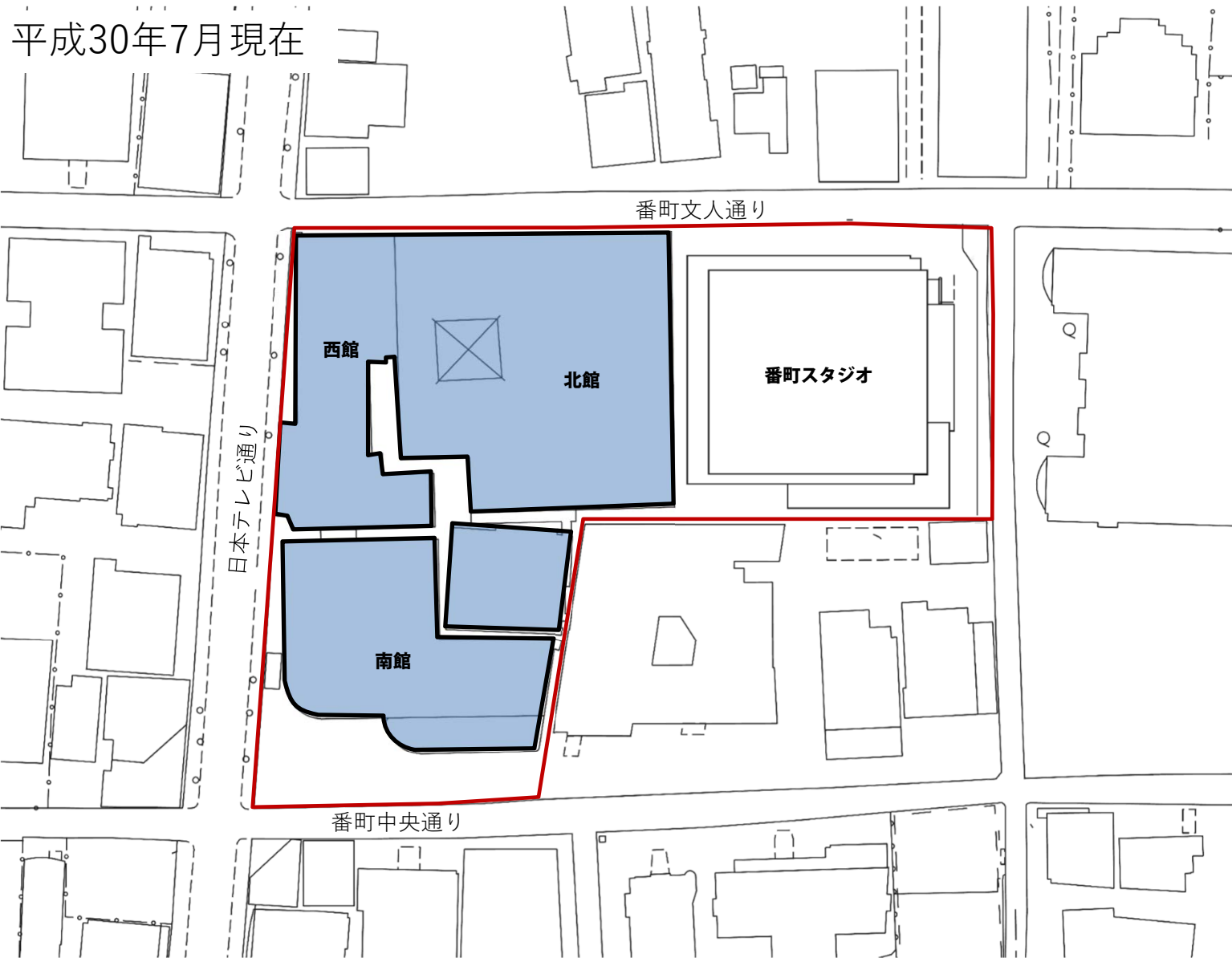


※現時点でのイメージであり、今後、具体的な設計や協議などを進めるにあたり変更となる場合があります。
周辺の建物などは、書き起こしたものであり現状と異なる場合があります。

Copyright 日本テレビ放送網株式会社
著作権者の許可なく複製、転載、第三者開示等の行為を禁止する

地域と共に成長するまちづくり案

～足元空間の創出による歩いて楽しいまち～



※現時点でのイメージであり、今後、具体的な設計や協議などを進めるにあたり変更となる場合があります。
周辺の建物などは、書き起こしたものであり現状と異なる場合があります。

Copyright 日本テレビ放送網株式会社
著作権者の許可なく複製、転載、第三者開示等の行為を禁止する

地域と共に成長するまちづくり案

～足元空間の創出による歩いて楽しいまち～

【地域の皆様が集まり、四季を感じる広場】

賑わいの軸である日本テレビ通りと地域コミュニティの軸である文人通りの交わる場所に、地域が運営し、集まり、四季を感じる広場。

【住宅複合ゾーンに潤いを生み出す緑地】

番町文人通りからスタジオ棟の駐車場出入口を移設し、住宅地に潤いを生みだす緑豊かな空間を創出。

【地域の皆様の 利便性を高める施設】

カフェやスーパーなど地域の生活を支える施設。

【歩行者に優しく 賑わいのある日テレ通り】

日本テレビ通り沿道は十分な歩行空間を確保し、店舗を連続させて賑わいの空間を演出。見る・見られる関係づくり。

【バリアフリー化された地域の玄関（駅前プラザ）】

賑わいの軸である日本テレビ通りと都市計画道路である番町中央通りの交わる場所にバリアフリー化された地下鉄出入口。

【タクシーやコミュニティバスが寄付く交通広場】

新しい地下鉄出入口に接して、コミュニティバスやタクシーのほか、地域の皆様が自家用車で気軽に送迎利用できる交通広場。

【歩車分離を実現するための駐車場出入口の集約】

番町中央通りの一部双方向化を検討し、番町スタジオを含めて、駐車場出入口は番町中央通りに集約。地下に地域の集約駐車場や荷捌きも受入れる。

※ 1 平面イメージ

※現時点でのイメージであり、今後、具体的な設計や協議などを進めるにあたり変更となる場合があります。周辺の建物などは、書き起こしたものであり現状と異なる場合があります。

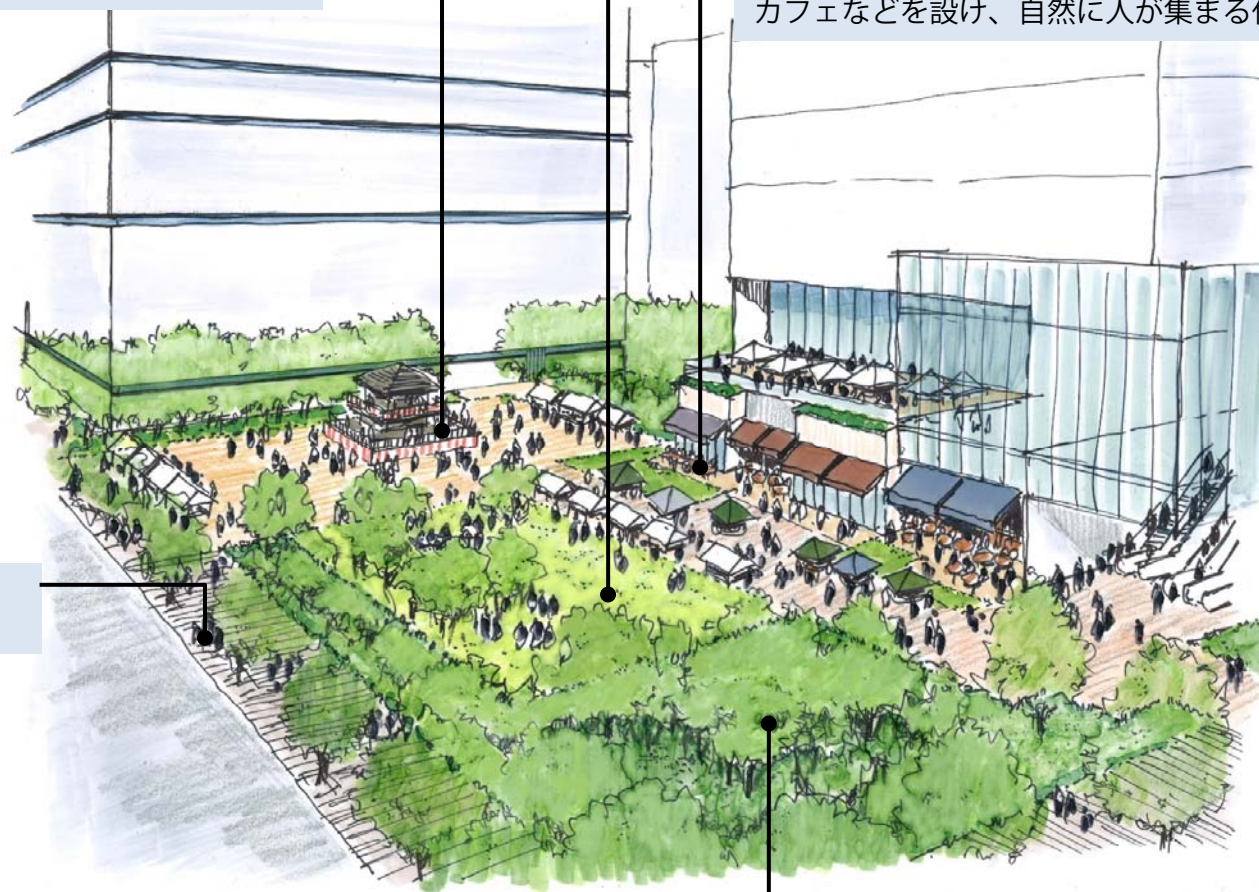
Copyright 日本テレビ放送網株式会社
著作権者の許可なく複製、転載、第三者開示等の行為を禁止する

【地域の皆様が集まり、四季を感じる広場】

エリアマネジメントなど地域が運営し、さまざまなイベントが実施できる広場。

程よい広さを芝生広場とするなど居心地の良い憩いの空間。

広場で遊ぶ子どもを見守れるようなカフェなどを設け、自然に人が集まる仕組みづくり。



文人通り沿いは、安全な歩行空間を確保。



地域のシンボルとなるエリアに日本文化の本質である四季を感じる植栽を。日テレ通りに四季が染み出していく。

※現時点でのイメージであり、今後、具体的な設計や協議などを進めるにあたり変更となる場合があります。周辺の建物などは、書き起こしたものであり現状と異なる場合があります。

Copyright 日本テレビ放送網株式会社
著作権者の許可なく複製、転載、第三者開示等の行為を禁止する

【歩行者に優しく賑わいのある日テレ通り】 【地域の皆様の利便性を高める施設】

十分な広さの歩行空間。
バリアフリー化された歩道を整備。

緑豊かな街路樹の整備。



オープンカフェなど
賑わいを通りに演出。



※現時点でのイメージであり、今後、具体的な設計や協議などを進めるにあたり変更となる場合があります。
周辺の建物などは、書き起こしたものであり現状と異なる場合があります。

Copyright 日本テレビ放送網株式会社
著作権者の許可なく複製、転載、第三者開示等の行為を禁止する

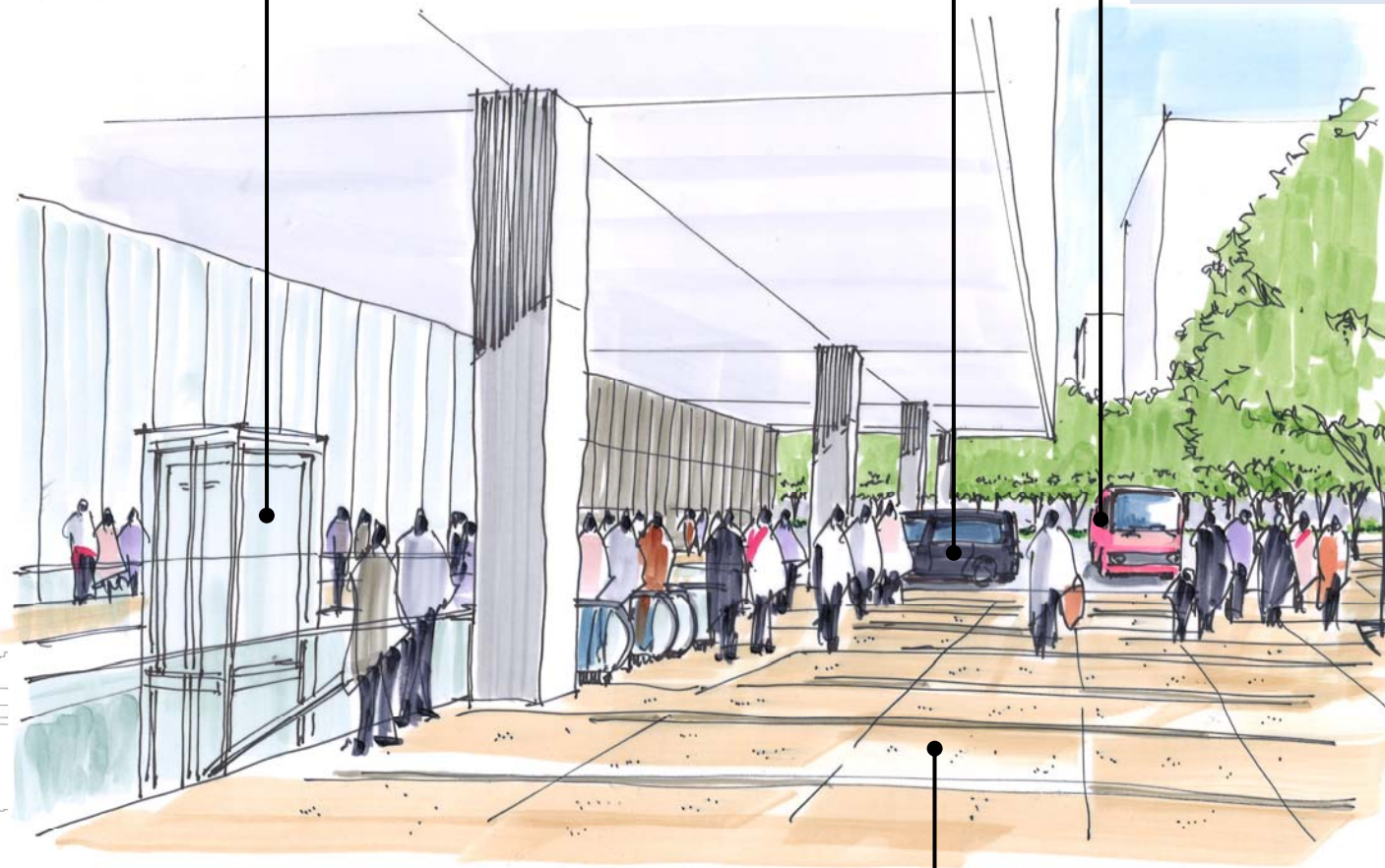
【バリアフリー化された地域の玄関（駅前プラザ）】

【タクシーやコミュニティバスが寄付く交通広場】

番町口のエレベーター・エスカレーター設置によるバリアフリー化。

雨の日のお子様の送り迎えなどに便利な自家用車の乗降スペース。

区役所などへ直接行くことのできるコミュニティバスの発着やタクシー乗り場。



駅前での待ち合わせができる滞留空間。

※現時点でのイメージであり、今後、具体的な設計や協議などを進めるにあたり変更となる場合があります。
周辺の建物などは、書き起こしたものであり現状と異なる場合があります。

Copyright 日本テレビ放送網株式会社
著作権者の許可なく複製、転載、第三者開示等の行為を禁止する

【住宅複合ゾーンに潤いを生み出す緑地】

現状の番町スタジオ



※現時点でのイメージであり、今後、具体的な設計や協議などを進めるにあたり変更となる場合があります。
周辺の建物などは、書き起こしたものであり現状と異なる場合があります。

Copyright 日本テレビ放送網株式会社
著作権者の許可なく複製、転載、第三者開示等の行為を禁止する

【住宅複合ゾーンに潤いを生み出す緑地】

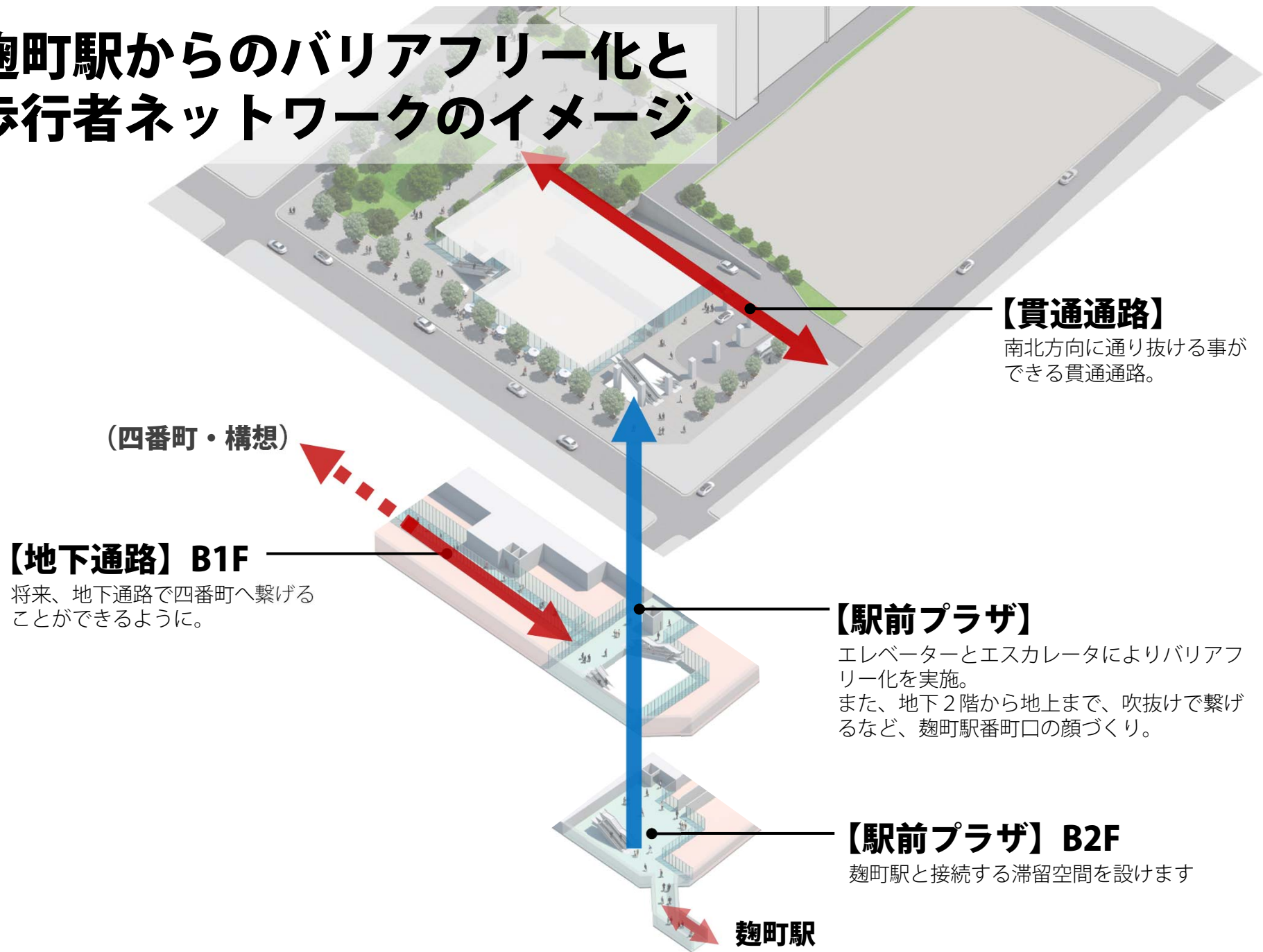
現在工事している新スタジオ棟の地下駐車場スロープを中止し、緑地化。
住宅複合ゾーンを豊かな緑に包まれた環境に。



※現時点でのイメージであり、今後、具体的な設計や協議などを進めるにあたり変更となる場合があります。
周辺の建物などは、書き起こしたものであり現状と異なる場合があります。

Copyright 日本テレビ放送網株式会社
著作権者の許可なく複製、転載、第三者開示等の行為を禁止する

麴町駅からのバリアフリー化と歩行者ネットワークのイメージ



【貫通通路】

南北方向に通り抜ける事ができる貫通通路。

(四番町・構想)

【地下通路】 B1F

将来、地下通路で四番町へ繋げることができるように。

【駅前プラザ】

エレベーターとエスカレーターによりバリアフリー化を実施。
また、地下2階から地上まで、吹抜けで繋げるなど、麴町駅番町口の顔づくり。

【駅前プラザ】 B2F

麴町駅と接続する滞留空間を設けます

麴町駅

※現時点でのイメージであり、今後、具体的な設計や協議などを進めるにあたり変更となる場合があります。
周辺の建物などは、書き起こしたものであり現状と異なる場合があります。