

平成29年度 指定管理施設に係る事業報告概要

施設名	岩本町ほほえみプラザ	所在地	千代田区岩本町二丁目15番3号
-----	------------	-----	-----------------

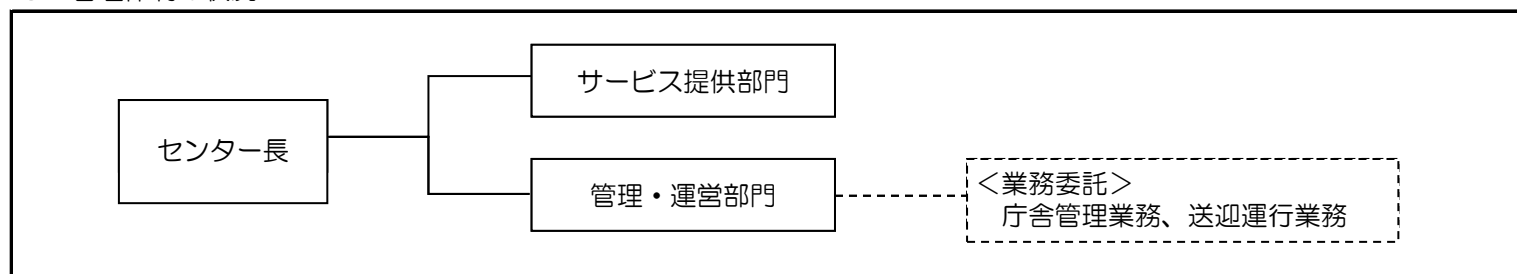
1 指定管理者の概要

名称	社会福祉法人 多摩同胞会	代表者	理事長 鈴木 恂子
所在地	府中市武蔵台一丁目10番地の1		
指定期間	平成21年4月1日～平成31年3月31日	報告期間	平成29年4月1日～平成30年3月31日

2 指定管理の概要

施設の目的	介護を必要とする高齢者等の自立した生活を支援し、在宅福祉の充実を図るとともに、地域交流を促進することにより、区民福祉の向上に資する。
管理業務の内容	(1) 高齢者在宅サービスセンターの事業に関する業務 (2) グループホームの運営に関する業務 (3) ケアハウスの運営に関する業務 (4) 区民施設の利用承認に関する業務 (5) 施設・設備の保守及び維持管理に関する業務

3 管理体制の状況



4 事業実績等

ア 高齢者在宅サービスセンター事業

	通所介護		介護予防通所介護		計			
	実施日数	利用者数	実施日数	利用者数	定員(日)	実施日数	利用者数	利用率
29年度	310日	6,271人	310日	363人	30人	310日	6,634人	71.3%
28年度	311日	6,217人	311日	409人	30人	311日	6,626人	71.0%
27年度	312日	6,542人	312日	389人	30人	312日	6,931人	74.0%

	認知症対応型通所介護		介護予防認知症対応型通所介護		計			
	実施日数	利用者数	実施日数	利用者数	定員(日)	実施日数	利用者数	利用率
29年度	310日	857人	310日	0人	12人	310日	857人	23.0%
28年度	311日	1,436人	311日	0人	12人	311日	1,436人	38.5%
27年度	312日	1,784人	312日	0人	12人	312日	1,784人	47.6%

	短期入所生活介護		介護予防短期入所生活介護		計			
	実施日数	利用者数	実施日数	利用者数	定員	実施日数	利用者数	利用率
29年度	365日	5,112人	365日	130人	20床	365日	5,242人	71.8%
28年度	365日	5,349人	365日	60人	20床	365日	5,409人	74.1%
27年度	366日	5,576人	366日	131人	20床	366日	5,707人	78.0%

イ グループホームの運営

	定員	入退所者数		年度末在籍	平均介護度	平均年齢
		入所	退所			
29年度	9人	0人	0人	9人	2.7	92.0 歳
28年度	9人	1人	1人	9人	2.9	91.0 歳
27年度	9人	3人	3人	9人	3.0	89.7 歳

ウ ケアハウスの運営

	定員	入退所者数		年度末在籍	平均介護度	平均年齢
		入所	退所			
29年度	20人	1人	3人	18人	0.9	86.4 歳
28年度	20人	1人	1人	20人	0.9	86.8 歳
27年度	20人	4人	1人	20人	0.6	86.1 歳

エ 区民施設の利用

	多目的ホールA		多目的ホールB		今川記念室	
	件数	利用者数	件数	利用者数	件数	利用者数
29年度	492件	8,569人	368件	6,007人	250件	4,572人
28年度	393件	6,257人	284件	4,066人	254件	4,671人
27年度	483件	8,222人	327件	4,928人	242件	4,508人

※ 平成28年度 多目的ホールA・BについてH29.1/15~3/17まで天井の耐震化工事を実施。

オ 施設・設備の保守及び維持管理（通年）

- (ア) 建物設備保守管理業務
- (イ) 施設清掃業務
- (ウ) 警備業務 等

5 収支の状況

ア 高齢者在宅サービスセンター事業

イ グループホームの運営

ウ ケアハウスの運営

		計	通所介護	短期入所生活介護	グループホーム	ケアハウス
収入	居宅介護料収入	147,708,074円	63,145,536円	52,003,531円	32,559,007円	0円
	利用者等利用料収入	35,579,719円	4,932,078円	11,673,181円	18,974,460円	0円
	補助金収入	21,506,000円	354,000円	6,698,000円	14,454,000円	0円
	事業収入	75,763,703円	2,790,000円	0円	0円	72,973,703円
	雑収入	836,132円	208,986円	124,223円	416,157円	86,766円
	合計(①)	281,393,628円	71,430,600円	70,498,935円	66,403,624円	73,060,469円
支出	人件費	207,763,857円	46,824,597円	54,379,328円	47,705,012円	58,854,920円
	事業費	38,558,674円	9,101,945円	10,278,072円	11,313,586円	7,865,071円
	事務費 ※	27,649,083円	15,167,405円	7,292,444円	2,576,956円	2,612,278円
	合計(②)	273,971,614円	71,093,947円	71,949,844円	61,595,554円	69,332,269円
収支差額(①-②)		7,422,014円	336,653円	-1,450,909円	4,808,070円	3,728,200円

工 区民施設事業

収 入		支 出	
指定管理料	132,235,000円	人件費	14,148,547円
利用料収入	7,851,498円	事業費	31,353,567円
雑収入	64,290円	事務費	94,647,167円
合計 (①)	140,150,788円	合計 (②)	140,149,281円
収支差額 (①-②)	1,507 円		

6 指定管理者による自己評価

サービス提供に関して	収支に関して
<p>29 年 度</p> <p>高齢者在宅サービスセンターの事業のうち一般通所介護事業の利用は、利用実績71.3%であったが、認知症対応型通所介護事業が、23.0%と低迷した。短期入所生活介護については、利用実績71.8%と低調であった。利用者のニーズ把握等に努め、稼働率を高めていきたい。グループホームについては、利用実績99.2%と健闘した。なお、平均年齢92歳と高齢化が進んでいる。ケアハウスも利用者の心身状態の変化が顕著であり、あんしんセンターをはじめとして関係機関と連携した支援を強化している。在籍18名中14名が要介護認定を受けている。利用実績は94.0%であった。</p> <p>区民施設は、介護予防の機会と場を提供しており、地域の高齢者の方々も積極的に利用されており、福祉施設としての拠点はもとより、町会等地域活動・交流に、企業の研修・会議の場に、多方面にわたり利用が定着してきている。節電等も、ご理解を得て浸透してきた。</p>	<p>岩本町ほほえみプラザのサービス事業全体としての収入は、前年度より約753万円減少し、支出は前年度より約779万円増加した。その結果、前年度より収支差額は26万円の減少となったが、黒字計上を確保した。</p> <p>区民施設については、前年度と比し、利用料収入が増加し、支出も若干増加した。結果、収支差額としては少額な黒字となった。</p>

7 区としての評価・今後の方向性

<p>29 年 度</p> <p>一般通所介護事業については、利用率が昨年度実績を若干上回っている。利用者それぞれの個別の目標に沿った支援などを実施することにより、今後も利用率のアップに努められたい。</p> <p>認知症対応型通所介護事業は、前年比約15%ダウンしているもので、利用者のニーズをくみ取り、サービスの拡充を図ることにより利用者（新規・リピーター）の増加に努められたい。</p> <p>グループホーム及びケアハウスについては、利用者の高齢化が益々進んでいるので、あんしんセンター他との連携した支援の構築を確立して、無理のない事業運営を意識されたい。</p> <p>区民施設事業については、区民施設利用団体の半分以上が利用料全額もしくは半額免除団体のため、利用料収入が見込めないうえに、電気料金他コスト高で運営が厳しい中、利用者ニーズに応えた事業運営を実施しているのは非常に評価できる。</p> <p>今後は、以上のような状況を考慮し、区民施設の収支については黒字になるよう心掛け、短期入所生活介護の事業収支については、サービスの質を保ちつつ更なる健全な運営を望む。</p>
