



# いずみこどもプラザ

## 6月号

ロゴマークデザイン 原案 和泉小 小泉里奈さん 制作 都立工芸高校 竹原優子さん

〒101-0024 千代田区神田和泉町1番地ちよだパークサイドプラザ6F 03-3865-1461

◎開館：午前9時～午後5時 ◎中高生タイム：午後5時～午後7時 ◎休館日：日曜・祝日

### 【お知らせ】

- ・児童館を利用できるのは千代田区在住、在学、在園の0歳から18歳までの児童とその保護者です。
- ・掲載内容については、中止・変更する場合があります。

### 学級閉鎖・登園自粛時の児童館利用について

学校・幼稚園・こども園・保育園等で、インフルエンザ・新型コロナウイルス感染症等による学級閉鎖や登園自粛措置が取られた場合、当該クラスや園に在籍するお子さんの児童館利用はご遠慮いただいております。感染症の予防及びまん延防止のため、ご理解ご協力をお願いいたします。

### 👨‍👩‍👧 幼児親子向け申込イベント👨‍👩‍👧

### ～小学生向け申込イベント～

#### ママヨガ

日時：6月5日(金) 10:30～11:00  
11:15～11:45  
場所：6F ホール  
対象：生後約2か月～ 各部12組  
※託児は8名まで  
申込：5月18日(月)～先着順

#### ベビーマッサージ

日時：6月9日(火) 9:45～10:30  
10:45～11:30  
場所：7F 集会室  
対象：生後約2か月～ 各部8組  
申込：5月18日(月)～先着順

#### けん玉チャレンジ

日時：6月23日(木) 4:00～4:45  
場所：6F ホール  
対象：小学生 15名  
申込：6月1日(月)～6月24日(水)  
けん玉検定員さんがプラザに来ます！検定にチャレンジしてみよう！

#### プラザチャレンジ

日時：6月29日(月) 4:00～4:45  
場所：6F ロビー  
対象：小学生  
申込：5月11日(月)～5月22日(金)  
今回は「マンカラ大会」です。

#### 身体測定

日時：6月12日(金) 10:00～11:30  
30分ごとの3部制  
場所：7F 集会室  
対象：未就学児 各部10組  
申込：5月18日(月)～先着順

#### ママカフェ

日時：6月18日(木) 10:30～11:15  
場所：7F 集会室  
対象：生後2ヶ月～ 10組  
申込：5月18日(月)～先着順

#### ハーフバースデー

日時：6月19日(金) 10:15～11:15  
場所：7F 集会室  
対象：当月に6ヶ月になる親子5組  
申込：5月18日(月)～先着順

#### お誕生日会

日時：6月26日(金) 10:15～11:15  
場所：7F 集会室  
対象：当月に1～3歳になる親子5組  
申込：5月18日(月)～先着順

### 🔥 おばけやしき 実行委員募集！！

活動日：6月12、19、28日(金)、7月3、10日(金) 3:30～4:45  
本番7月11日(土)時間は未定

活動場所：いずみこどもプラザ6F

対象：小学2年生以上

定員：先着10名

申込開始：5月25日(月)～

申込時間：4時～5時

★定員になり次第、受付を終了します★

申込用紙はプラザ受付で配布しています  
詳しくは申込用紙を確認してください



### 6月1日(月)について

小学校振替休日の為、ホール幼児タイムは以下となります。

10:00～11:00 鏡例 11:45～12:45 全面 3:30～4:00 全面

### プラザの日曜開館について

日時：6月7日(日) 9:00～17:00

場所：6F ロビー、幼児室、ホール(幼児専用)

※ホールが使える時間については館内掲示をご確認ください

対象：幼児親子、小学生親子 ※子どもだけの来館はできません。

### ホールで遊べない日

6月5日(金) 9:00～12:30

学校の行事や予定により使用不可の日程もございます。館へお問い合わせください。

日	月	火	水	木	金	土
	1	2 みんなであそぼう	3 シネマ	4 ダンス	5 👨‍👩‍👧 ママヨガ	6
7 日曜開館	8 👨‍👩‍👧 びよびよ	9 👨‍👩‍👧 ベビーマッサージ	10 シネマ 卓球	11 👨‍👩‍👧 たまご ダンス	12 👨‍👩‍👧 身体測定	13
14	15 👨‍👩‍👧 びよびよ 工作会	16 👨‍👩‍👧 アスレチックひろば 工作会	17 シネマ	18 👨‍👩‍👧 ママカフェ ダンス	19 👨‍👩‍👧 ハーフバースデー	20
21	22 👨‍👩‍👧 びよびよ	23 👨‍👩‍👧 アスレチックひろば けん玉チャレンジ	24 シネマ 卓球	25 👨‍👩‍👧 たまご	26 👨‍👩‍👧 お誕生日会	27
28	29 👨‍👩‍👧 びよびよ プラザチャレンジ	30 👨‍👩‍👧 アスレチックひろば チャレンジ将棋	👨‍👩‍👧 …幼児親子向けイベント ※児童館のクラブ等は友達と一緒に様々な体験をし、楽しむためのプログラムです。			

児童館は地域の子育て相談窓口です。

児童館だよりは、千代田区ホームページ (<http://www.city.chiyoda.lg.jp>)

→子育て・教育→児童センター・児童館・学童クラブ→各児童館からのお知らせからもご覧いただけます。

## 6月小学生向けプログラム・クラブ活動

●登録制→年度ごと、学期ごとの登録が必要 ●申込制→期限内の申込が必要 ●記載なし→当日参加可能

### みんなであそぼう

4:20~4:45 6F ホール  
2日(火) 「ドン!じゃんけんぽん」



### ダンスアカデミーいずみ ※登録制

4、11、18日(木) 講師:石塚 真利弥先生  
Aコース⇒2:00~2:45  
Bコース⇒3:00~3:45  
Cコース⇒4:00~4:45



※年度ごとの登録制です。今年度の受付は終了しました。

### シネマタイム

2:00~or2:15or2:30~ 6F ロビー  
3日(水) 10日(水) 17日(水) 24日(水)  
○詳しい内容は館内ポスターをご確認ください。



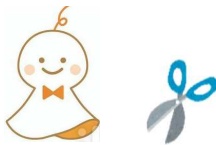
### 卓球クラブ ※登録制

3:00~4:45 6F ホール  
10日(水) 24日(水) 講師:ファースト卓球スクール 玄蕃コー子  
対象:小学生 30名程度  
申込:初めての方は体験参加後に登録となります。  
※年度ごとにクラブ登録が必要です。



### 工作会

2:45~4:40 6F ロビー  
15日(月) 16日(火) 「てるてるぼうず」



### フラザチャレンジ ※申込制

4:00~4:45  
29日(月) 「マンカラ大会」  
対象:小学生  
申込: 6月1日(月)~6月26日(金)



### けん玉チャレンジ※申込制

4:00~4:45 6F ホール  
23日(火)  
対象:小学生 15名(先着順)



☆けん玉検定員さんがフラザに来ます! 詳しくはポスターを見てね!

### チャレンジ将棋

15:00~16:45 6F ロビー  
30日(火) 講師:ボランティアの先生



## 6月幼児親子向けプログラム・クラブ活動

### ママヨガ ※申込制

10:30~11:00 11:15~11:45 2部制 6F ホール  
5日(金) 講師:土屋 江里子先生  
対象:生後2ヶ月~各部12組 ※託児は8名まで  
申込:5月18日(月)~先着順



### ベビーマッサージ ※申込制

9:45~10:30 10:45~11:30 2部制 7F 集会室  
9日(火) 講師:鈴木 香月恵先生  
対象:生後2ヶ月~各部8組  
申込:5月18日(月)~先着順



### 身体測定 ※申込制

10:00~11:30 30分ごとの3部制 7F 集会室  
12日(金)  
対象:未就学児 各部10組  
申込:5月18日(月)~先着順



### ママカフェ ※申込制

10:30~11:15 7F 集会室  
18日(木)  
対象:生後2ヶ月~10組  
申込:5月18日(月)~先着順  
みんなでお茶を飲みながらおしゃべりをしませんか♪



### ハーフバースデー ※申込制

10:15~11:15 7F 集会室  
19日(金)  
対象:当月に6ヶ月になる親子10組  
申込:5月18日(月)~先着順  
※お誕生日会と合同です。



### お誕生日会 ※申込制

10:15~11:15 7F 集会室  
26日(金)  
対象:当月に1~3歳になる親子10組  
申込:5月18日(月)~先着順※缶バッジのプレゼントがあります。  
3日前までに直径7cm写真をご持参の上、ご来館ください。  
※お誕生日会と合同です。



### ぴよぴよクラブ ※登録制

10:45~11:45 6F ホール  
8日(月) 「親子体操」  
15日(月) 「季節の工作」  
22日(月) 「小麦粉ねんどあそび」  
29日(月) 「アスレチック・お誕生日会」  
対象:おおむね2歳以上の幼児親子



### たまごクラブ ※登録制

0歳 10:20~11:00 6F ホール  
1歳 11:10~11:50 6F ホール  
11日(木) 「オーガンジー遊び」  
25日(木) 「季節の工作」  
対象:0歳、1歳の幼児親子



ぴよぴよクラブ、たまごクラブは随時募集しています♪  
みなさんのご参加をお待ちしております

