

第16回 九段小学校・幼稚園施設整備検討協議会 次第

平成29年5月23日

九段上集会室 1階洋室A B

1 工事の進捗状況について

2 その他

資料リスト

資料－1 区立九段小学校・幼稚園施設整備検討協議会 委員名簿

資料－2 区立九段小学校・幼稚園施設整備 工事の状況

九段小学校・幼稚園施設整備検討協議会委員			
1	九段小学校幼稚園施設整備検討協議会 会長	三番町町会会長	田中 康博
2	九段小学校幼稚園施設整備検討協議会 副会長	九段四丁目町会	池田 新二
3	九段小学校及び同幼稚園PTA関係者	小学校PTA会長	久保寺 健郎
4		小学校PTA副会長	加藤 起久子
5		小学校PTA副会長	多田 あけみ
6		小学校PTA副会長	鈴木 紀子
7		幼稚園さつき会会長	乾 美和子
8		幼稚園さつき会副会長	植村 麻紀子
9	九段小学校及び同幼稚園同窓会関係者	同窓会会長	木田 昌宏
10	九段小学校評議員・富士見地区町会連合会婦人部	学校運営連絡会委員・婦人部会計	杉本 昭子
11	九段幼稚園評議員	幼稚園運営連絡会委員	渋谷 許晴
12	麴町出張所地区連合町会 富士見地区町会連合会 関係者	九段二丁目町会会長	小野里 耕作
13		九段三丁目町会会長	細内 進
14		四番町町会会長	杉田 宗一
15	千代田区体育協会関係者	会長	鈴木 利雄
16	民生・児童委員	主任児童委員	坂口 純子
17	青少年委員		小野寺 健志
18	九段商店街振興組合関係者	副理事長	大井 岳人
19	九段小学校及び同幼稚園教職員	校長	中村 裕子
20		副校長	吉井 克憲
21		副園長	野口 悦子
22	千代田区教育委員会事務局職員	教育担当部長	小川 賢太郎
オブザーバー		麴町出張所長	佐藤 敏章
		富士見出張所長	北沢 浩治

順不同、敬称略

事務局 千代田区教育委員会事務局 子ども部 子ども施設課 ダイヤル： 03 (5211) 3648 FAX： 03 (3288) 3420 e-mail： kodomoshisetsu@city.chiyoda.lg.jp	子ども施設課長	小池 正敏
	施設計画主査	佐藤 久恵
	施設係	赤石 晃朗

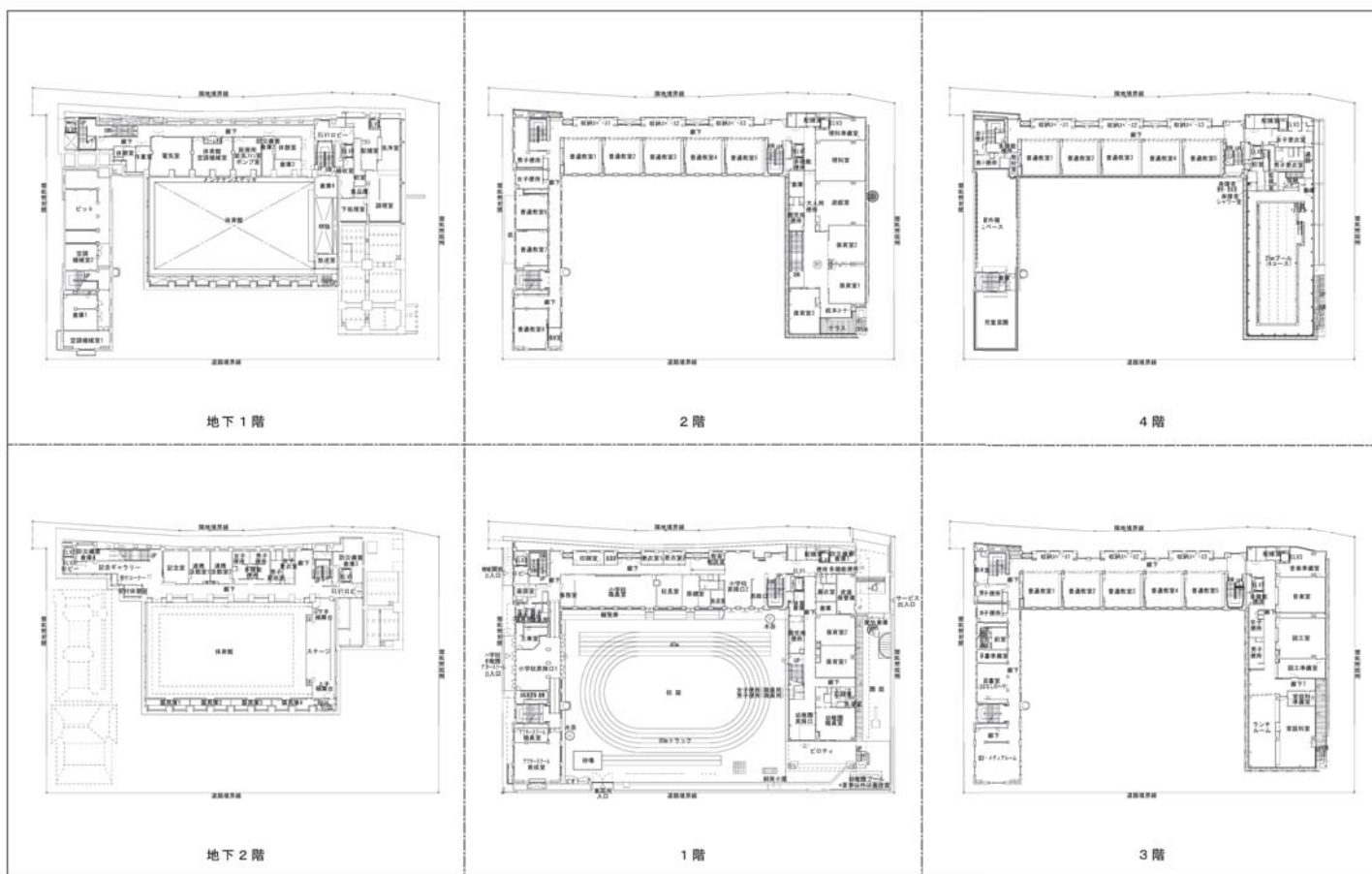
区立九段小学校・幼稚園改築工事の状況について

1. 区立九段小学校・幼稚園計画概要
  2. 区立九段小学校・幼稚園平面図
  3. スケジュール
- (参考) 工事の状況

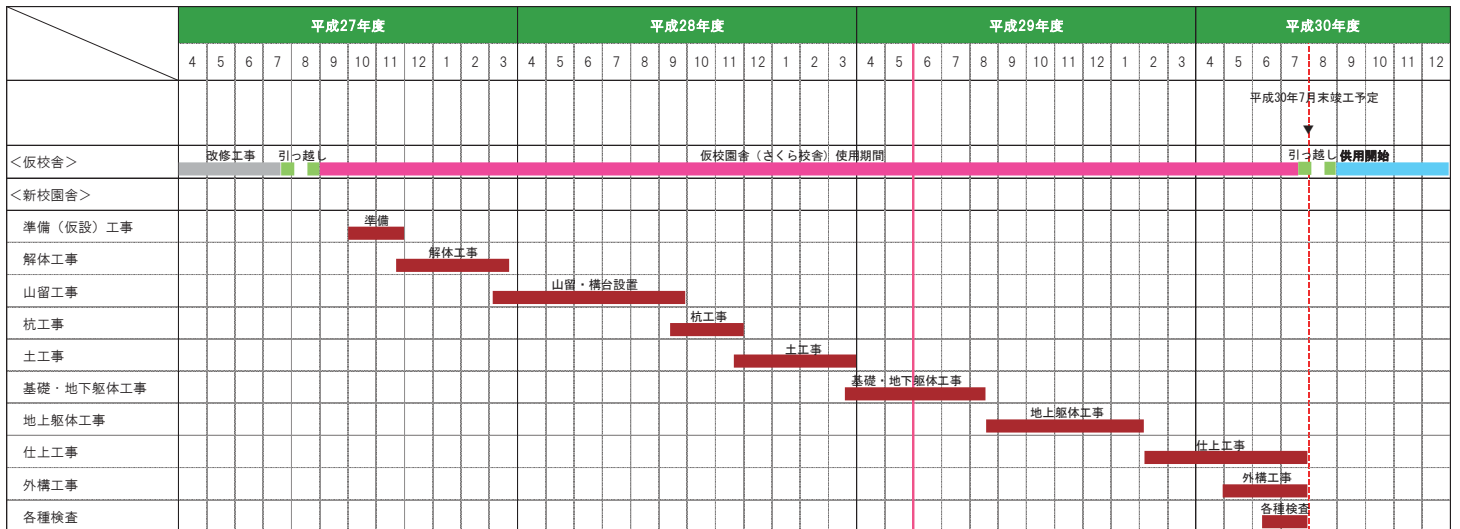
# 1. 区立九段小学校・幼稚園計画概要

新校園舎の概要	
所在地	東京都千代田区三番町16番地
敷地面積	約 4,558 m <sup>2</sup>
構造・規模	〔北・東棟〕 鉄筋コンクリート造 一部鉄骨鉄筋コンクリート造・一部鉄骨造 地上4階・地下2階 〔西棟〕 鉄筋コンクリート造 地上3階・地下1階
建築面積	約 1,841 m <sup>2</sup>
延床面積	約 9,283 m <sup>2</sup>
施設の特徴	<ul style="list-style-type: none"> <li>＜建物の配置・外観＞</li> <li>・南側を開放した旧校舎と同様のコの字型配置</li> <li>・西棟を保存改修し、グラウンドからのファサードの復元</li> <li>＜施設内の空間計画＞</li> <li>・小学校、幼稚園、アフタースクール、地域開放エリアの動線・スペースをできる限り分けた配置計画</li> <li>＜防災面の配慮＞</li> <li>・3日分発電可能な発電機燃料の備蓄</li> <li>・マンホールトイレの整備</li> <li>・災害時に強い中圧ガスの整備</li> <li>＜環境面の配慮＞</li> <li>・太陽光の設置、復元した煙突を換気機能として整備</li> <li>・雨水利用した中水利用</li> </ul>
  <p>鳥瞰イメージ図                      南側道路から見たイメージ図</p>	
  <p>A-A 断面図                      B-B 断面図</p>	
 <p>敷地周辺図</p>	
九段小学校・幼稚園	
学級規模	小学校18学級・幼稚園4学級
施設整備の内容	<ul style="list-style-type: none"> <li>＜九段幼稚園＞</li> <li>・幼稚園は、東棟1階、2階に配置（幼稚園設置基準(省令)に準拠）</li> <li>・保育室4室、預かり保育1室を配置</li> <li>・同敷地内に幼稚園用プールを整備</li> <li>＜九段小学校＞</li> <li>・12学級を基本に18学級まで対応可能（北棟15学級、西棟3学級）</li> <li>・同敷地内にプールを整備</li> <li>・体育館の拡充</li> <li>・アフタースクール（学校内学童クラブ）の整備</li> </ul>

## 2. 区立九段小学校・幼稚園平面図



### 3. スケジュール



(参考) 工事の状況

