



神田さくら館の桜

# 千代田区立 教育研究所だより

新年度紹介号

令和5年 4 月



「学校・園とともに」

教育研究所長 山本 真 (指導課長兼務)

新型コロナウイルス感染症の発生が、国内で初めて確認されて3年強、5月8日からは感染症法上の分類が5類になるとはいえ、この間に、子どもたちの生活や教育活動に及ぼした影響は、計り知れないものがあります。また、昨年2月には、ロシアによるウクライナ侵攻が始まり、物価やエネルギー価格の高騰は全世界に影響を及ぼしています。

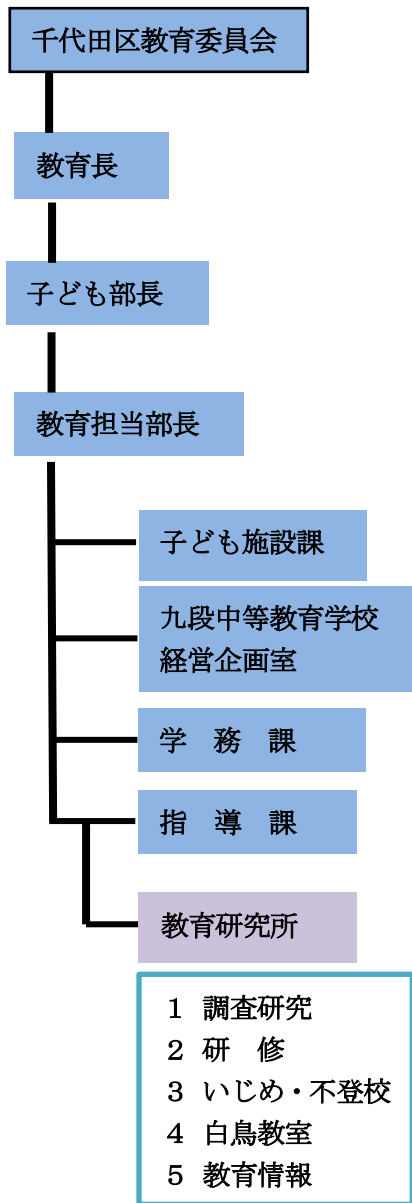
そのような中、先日示された、令和5年度の千代田区全会計の予算額は、884億余となり、当初予算規模としては、過去最大となりました。そのうち、子ども費の予算額は244億余、前年度対比約49億円、25.3%増となっています。千代田区は、学校や園にかける予算額も、他の自治体よりも大きく、その分、各学校・園では、予算をどのように効果的に活用し、子どもたちの安全で安心な教育活動に生かしていくか、子どもたちに身に付けさせるべき力を確実に修得させるか、楽しく充実した学校生活を保障していくか、という点が極めて重要になってきます。特に、今年度の「特色ある教育活動」の予算措置に当たり、昨年度に、校園長先生方にプレゼンテーション審査をさせていただきました。校園長先生方からは、自身の学校(園)経営方針に基づき、各学校・園の子どもたちの実態や保護者の思いを考慮し、身に付けさせたい力を明確にした、熱い思いの溢れるプレゼンテーションが展開されました。さあ、新年度を迎えました。各学校・園が、組織として、今年度もこれまで同様、これまで以上に、充実した教育活動が展開できるよう、千代田区教育委員会は、学校・園と共に手を携えて、歩み続けていきます。

◇ 教育研究所 所員及び主な担当 ◇

★ 今年度着任

職名	氏名	主な担当事業
研究所長(指導課長兼務)	山本 真	総括責任者
主任教育研究専門員	長田 真理子	教育課題調査研究 教科書センター 若手教員育成研修
教育研究専門員	額賀 聡	若手教員育成研修(2,3年次) 教育課題調査研究
教育研究専門員	宇田川 嘉一	所内研究 若手教員育成研修(1年次) 適応指導
教育研究専門員	宮森 巖	不登校支援 適応指導 刊行物
教育研究専門員	★本橋 智博	経験者教員支援 若手教員育成研修(1,2,3年次)
学校問題対策専門員	霜田 浩明	いじめ・不登校等 特別支援教育の充実
スクールソーシャル ワーカー(SSW)	則岡 陽香	いじめ・不登校等 調査 学校健全育成サポート会議 生活指導主任会 ケース会議等への参加 等
	★中 洋一	
適応指導員	新井 聡美	白鳥教室における適応指導
	松山 美紀子	相談 行事計画
白鳥教室支援員	加藤 景子	白鳥教室における適応指導の支援

【教育研究所の組織及び事業内容】



教育研究所は、子どもたちのために頑張る先生方の応援団であり、共に走る伴走者です。



1 調査研究

子どもたちが主体的に思考を深められる授業を目指した実践的な研究を指導課の主導により推進しています。また、所員の資質や能力を高めるため、所内研究にも取り組んでいます。

- 教育調査課題研究
- 所内研究

2 研修

コロナ禍を奇貨として、よりよい保育・教育を工夫し手がけてきている区内の先生方を応援します！共に学び、力尽くして参りましょう。

- 幼児教育
- 若手教員研修
- 中堅教員育成研修
- 経験者教員支援

3 いじめ・不登校

スクールソーシャルワーカー（SSW）に経験豊かなワーカー（男性）が今年度着任しました。子どもの権利を尊重し、子どもの最善の利益を考えた支援を学校等と共に行っていきます。

- SSW
- 訪問（不登校等情報交換会等）
- 不登校調査

4 白鳥教室

白鳥教室では通室生に寄り添い、自学自習における学習の支援やコミュニケーション能力の育成を通して、将来の社会的自立に向けて支援していきます。

- 計画
- 相談・指導
- 学校及び関係機関との連携

5 教育情報

現在使用している区立小・中学校、中等教育学校、特別支援学級の教科書の他、教育関係の情報誌などを常時展示しています。9月に研究所だより臨時号、12月に所報84号を発行予定です。

- 教科書センター
- 所報・刊行物発行
- 情報資料の整理

教員という職は、これからの予測困難な時代を、強く、たくましく、しなやかに生きていく子どもたちを育成する魅力ある職業です。よりよい授業・保育を目指して、「オール千代田」で、共に研究・研修を深めてまいりましょう。

【教育研究所の  
ホームページ】



【指導課事務局担当】 指導主事：齋藤秀章  
管理係：平山美紅 松浦洋介

【千代田区立教育研究所】  
〒101-0048 千代田区神田司町2-16 神田さくら館7階  
TEL:03-3256-8446 FAX:03-3256-8166