



ニコチン

主流煙の

※ 2.8~19.6 倍

タール

主流煙の

※ 1.2~10.1 倍

STOP!
SECOND-HAND
SMOKE

ストップ! 受動喫煙

ホルム
アルデヒド

主流煙の

※ 6.2~121.4 倍

窒素化合物

主流煙の

※ 16.3~64.6 倍

たばこの煙には、本人が吸う「主流煙」と、
たばこの先からたちのぼる「副流煙」とがあり、
煙に含まれる有害物質の量は、主流煙より副流煙のほうが
数倍から数十倍も多いことがわかっています。

※厚生労働省「喫煙と健康
喫煙の健康影響に関する検討会報告書」(2016年)

一酸化炭素

主流煙の

※ 3.4~21.4 倍

まわりの人の健康のため

喫煙をする際は

たばこの煙がまわりの人に及ばないよう

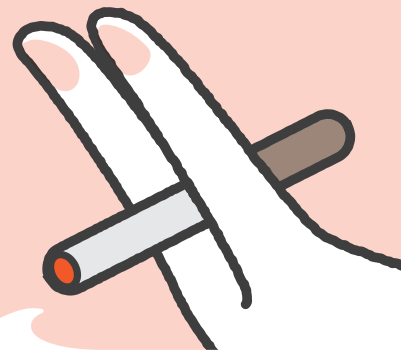
思いやりのある配慮をお願いします。



受動喫煙：自分の意思とは関係なく、他人のたばこの煙を吸わされること

受動喫煙による健康影響はとても深刻です。

受動喫煙は、様々な健康への悪影響を及ぼすことが明らかになっています。子どもや妊婦は、受動喫煙による健康影響を特に受けやすく、とりわけ配慮が必要です。



受動喫煙による 死亡者数(推定値)は年間約 **15,000** 人

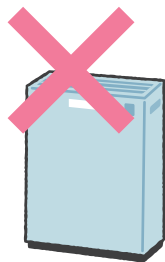
受動喫煙によるリスクの高い病気

厚生労働省
「喫煙と健康 喫煙の健康影響に関する検討会報告書」(2016年)



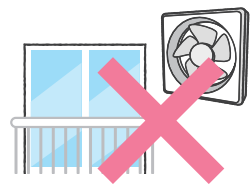
受動喫煙の防止！ その対策は大丈夫？

空気清浄機を
設置しているから
大丈夫？



空気清浄機では
たばこの煙に含まれる
有害物質は取り除けません。

家では換気扇の下や
ベランダで吸っている
から大丈夫？



有害物質は部屋の中に残り、家族に受動喫煙
を生じさせます。また、近隣に流れる煙に
よるトラブルも発生しています。
近隣に流れる煙に十分注意しましょう。

加熱式たばこ について

加熱式たばこの主流煙にも有害物質が含まれていますが、販売されて間もないこともあり、現時点までに得られた科学的知見では、加熱式たばこによる将来の健康影響を予測するまでには至っていませんが、紙巻きたばこ同様、注意が必要です。



千代田区
Chiyoda City

受動喫煙について
詳しくはこちらから

千代田区 受動喫煙

