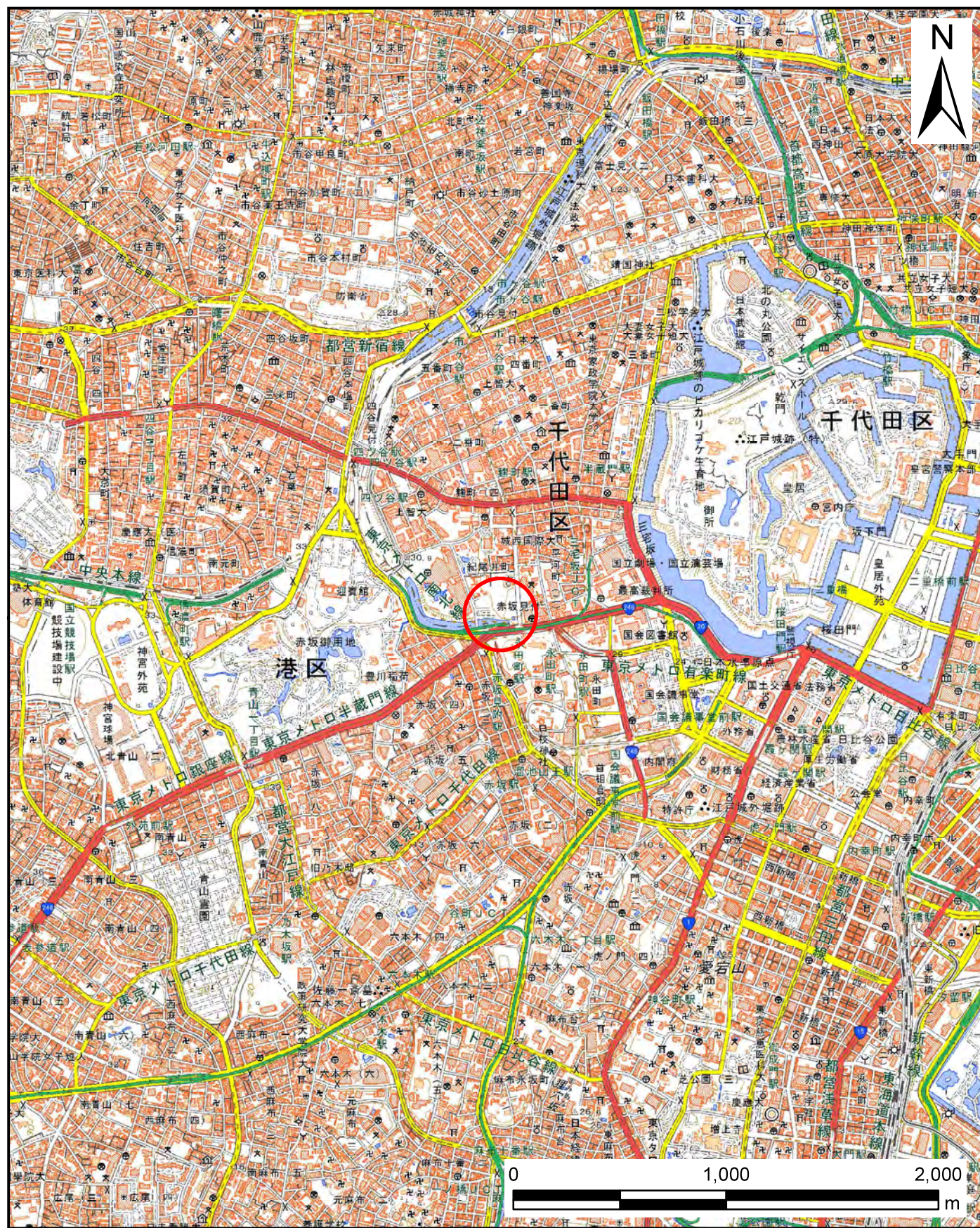
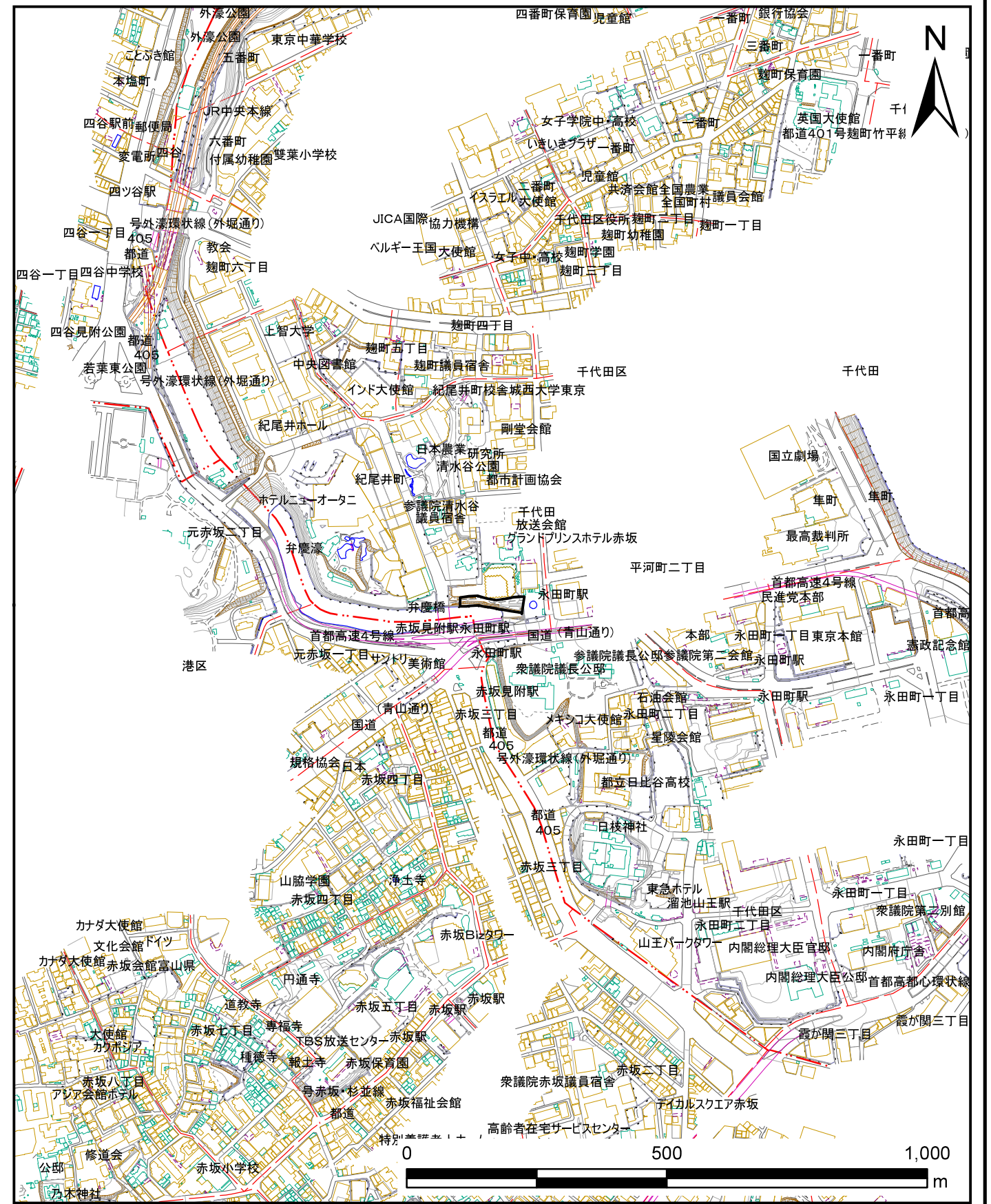


土砂災害警戒区域等の指定の公示に係る図書（その1）



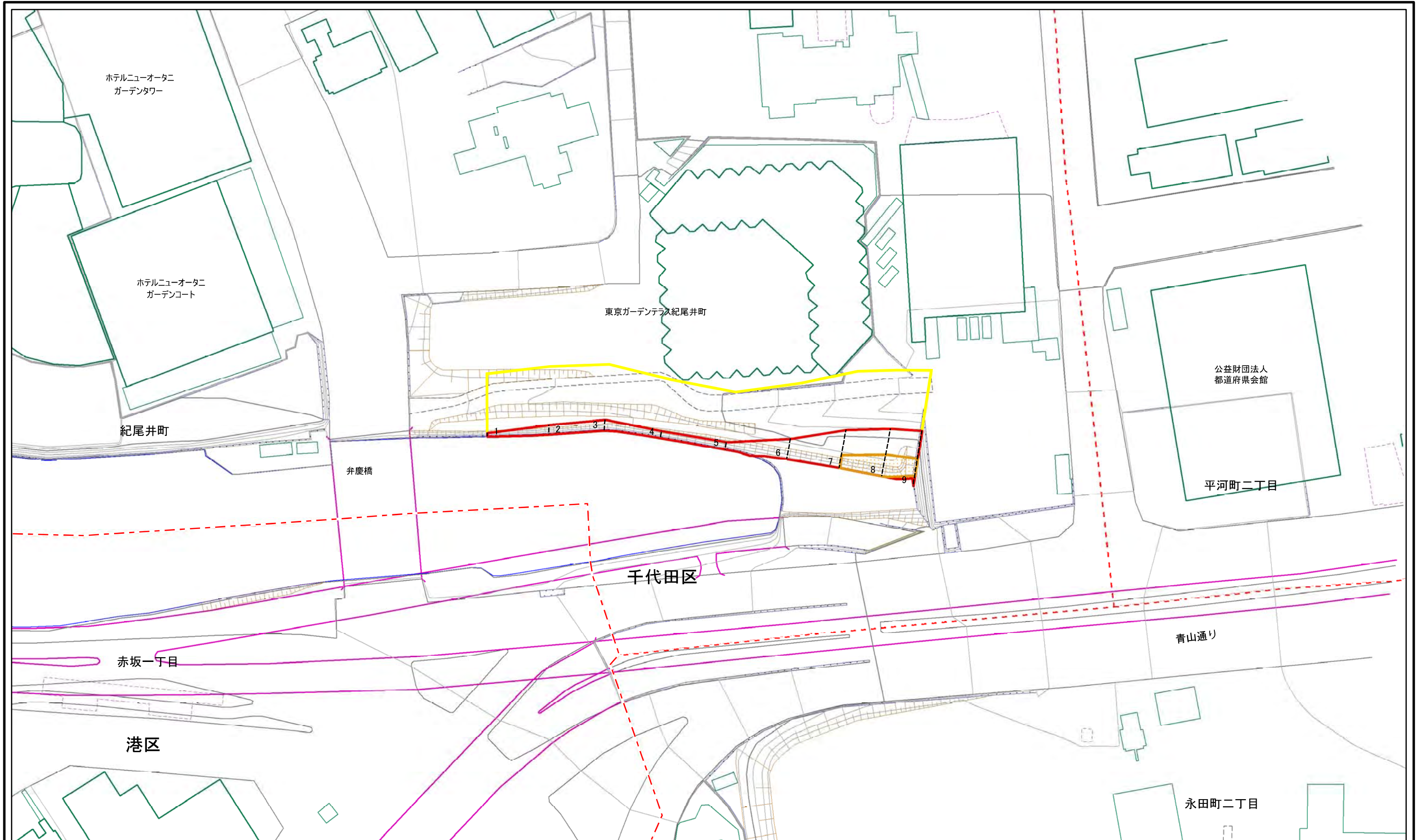
(1/25,000)



(1/10,000)

様式-1 (急)
土砂災害警戒区域・土砂災害特別警戒区域 位置図

自然現象の種類	急傾斜地の崩壊
区域番号	101001-K022
箇所名	-
所在地	千代田区紀尾井町



図中の数字は横断測線番号を示す

様式-2(急) 土砂災害警戒区域・土砂災害特別警戒区域 区域図	土砂災害防止法施行令第二条の基準に該当する区域		N 縮尺 1:1,000	自然現象の種類	急傾斜地の崩壊	区域番号	101001-K022
	土砂災害防止法施行令第三条の基準に該当する区域			告示番号		箇所名	-
	土砂等の(移動)高さが1m以下の場合、土砂等の移動による力が100kN/mを超える区域			告示年月日		所在地	千代田区紀尾井町
	土砂等の堆積の高さが3mを超える区域						
	それ以外の区域						

