

# 土砂災害防止法とは

土砂災害警戒区域等における土砂災害防止対策の推進に関する法律



土砂災害（がけ崩れ、土石流、地すべり）から国民の生命を守るため、土砂災害のおそれのある区域についての危険の周知、警戒避難体制の整備、住宅等の新規立地の抑制、既存住宅の移転促進等のソフト対策を推進しようとするものです。



## 基礎調査の実施

都道府県が、土砂災害により被害を受けるおそれのある場所の地形や地質、土地の利用状況などを調査します。

都道府県知事は、市町村長の意見を聞いた上で区域を指定します。

## 土砂災害警戒区域の指定

〈土砂災害のおそれがある区域〉

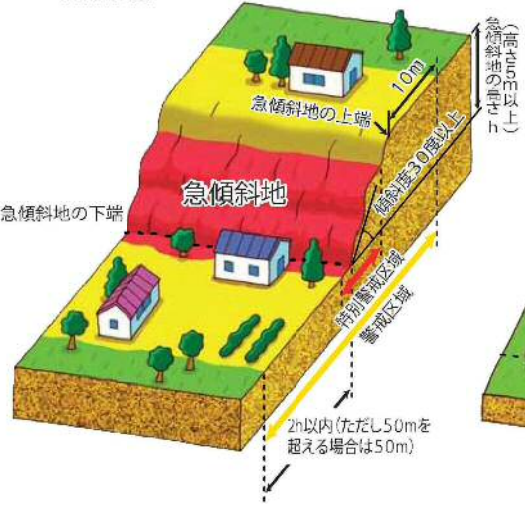
## 土砂災害特別警戒区域

〈建物が破壊され、住民に大きな被害が生じるおそれがある区域〉

こんな場所が  
区域指定の  
対象となります。

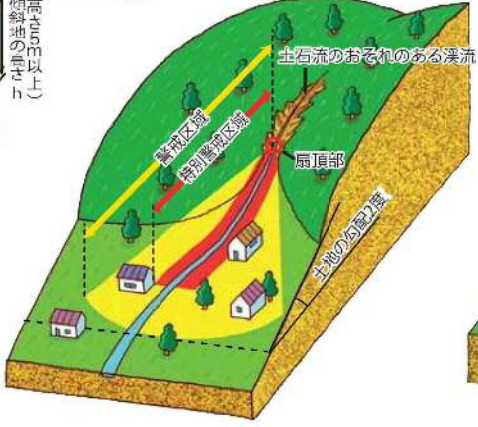
### がけ崩れ

※傾斜度が30度以上である土地が崩壊する自然現象



### 土石流

※山腹が崩壊して生じた土石等又は溪流の土石等が水と一体となって流下する自然現象



### 地すべり

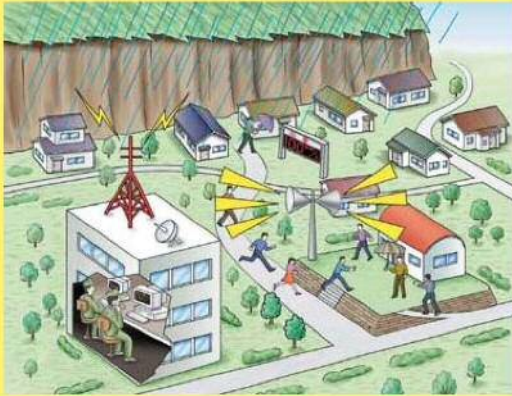
※土地の一部が地下水等に起因して滑る自然現象又はこれに伴って移動する自然現象



# 「土砂災害防止法」で区域に指定されると…

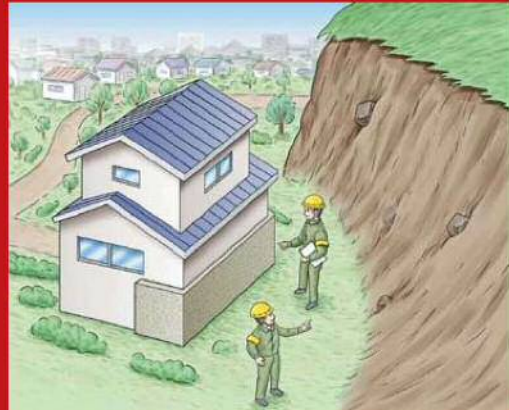


## 警戒区域では



### 警戒避難体制の整備

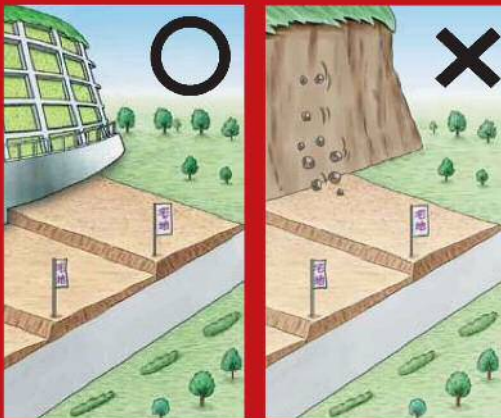
土砂災害から生命を守るため、災害情報の伝達や避難が早くできるように警戒避難体制の整備が図られます。  
【市町村】



### 建築物の構造規制

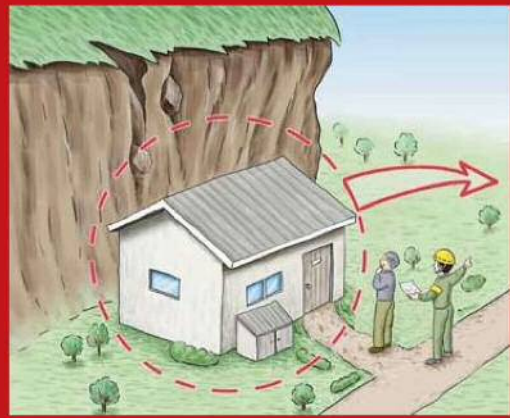
居室を有する建築物は、作用すると想定される衝撃等に対して建築物の構造が安全であるかどうか建築確認がされます。  
【建築主事を置く地方公共団体】

## 特別警戒区域ではさらに



### 特定の開発行為に対する許可制

住宅宅地分譲や災害時要配慮者利用施設の建築のための開発行為は、基準に従ったものに限って許可されます。  
【都道府県】



### 建築物の移転勧告

著しい損壊が生じるおそれのある建築物の所有者等に対し、移転等の勧告が図られます。  
【都道府県】

## お問い合わせ先

東京都建設局河川部計画課 土砂災害対策担当

TEL 03-5320-5394・5429

公益財団法人 東京都公園協会立川事務所 土砂災害係

TEL 042-527-9761

土砂災害から身を守るために、「日頃の備え」と「早めの避難」を心掛けましょう。

監修：国土交通省砂防部

発行：全国地すべりがけ崩れ対策協議会