

平成30年度 指定管理施設に係る事業報告概要

施設名	岩本町ほほえみプラザ	所在地	千代田区岩本町二丁目15番3号
-----	------------	-----	-----------------

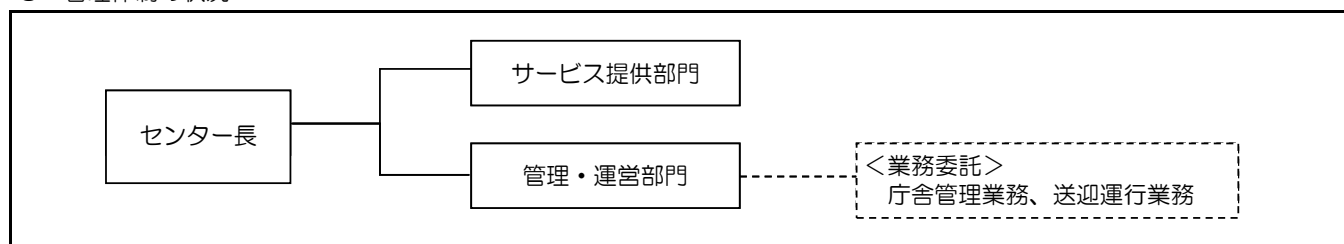
1 指定管理者の概要

名称	社会福祉法人 多摩同協会	代表者	理事長 鈴木 侑子
所在地	府中市武蔵台一丁目10番地の1		
指定期間	平成21年4月1日～平成31年3月31日	報告期間	平成30年4月1日～平成31年3月31日

2 指定管理の概要

施設の目的	介護を必要とする高齢者等の自立した生活を支援し、在宅福祉の充実を図るとともに、地域交流を促進することにより、区民福祉の向上に資する。
管理業務の内容	(1) 高齢者在宅サービスセンターの事業に関する業務 (2) グループホームの運営に関する業務 (3) ケアハウスの運営に関する業務 (4) 区民施設の利用承認に関する業務 (5) 施設・設備の保守及び維持管理に関する業務

3 管理体制の状況



4 事業実績等

ア 高齢者在宅サービスセンター事業

	通所介護		介護予防通所介護		計			
	実施日数	利用者数	実施日数	利用者数	定員(日)	実施日数	利用者数	利用率
30年度	309日	6,109人	309日	301人	30人	309日	6,410人	69.1%
29年度	310日	6,271人	310日	363人	30人	310日	6,634人	71.3%
28年度	311日	6,217人	311日	409人	30人	311日	6,626人	71.0%

	認知症対応型通所介護		介護予防認知症対応型通所介護		計			
	実施日数	利用者数	実施日数	利用者数	定員(日)	実施日数	利用者数	利用率
30年度	309日	1,215人	309日	0人	12人	309日	1,215人	32.8%
29年度	310日	857人	310日	0人	12人	310日	857人	23.0%
28年度	311日	1,436人	311日	0人	12人	311日	1,436人	38.5%

	短期入所生活介護		介護予防短期入所生活介護		計			
	実施日数	利用者数	実施日数	利用者数	定員	実施日数	利用者数	利用率
30年度	365日	5,788人	365日	133人	20床	365日	5,921人	81.1%
29年度	365日	5,112人	365日	130人	20床	365日	5,242人	71.8%
28年度	365日	5,349人	365日	60人	20床	365日	5,409人	74.1%

イ グループホームの運営

	定員	入退所者数		年度末在籍	平均介護度	平均年齢
		入所	退所			
30年度	9人	2人	2人	9人	2.7	93.5 歳
29年度	9人	0人	0人	9人	2.7	92.0 歳
28年度	9人	1人	1人	9人	2.9	91.0 歳

ウ ケアハウスの運営

	定員	入退所者数		年度末在籍	平均介護度	平均年齢
		入所	退所			
30年度	20人	3人	4人	17人	0.9	85.5 歳
29年度	20人	1人	3人	18人	0.9	86.4 歳
28年度	20人	1人	1人	20人	0.9	86.8 歳

エ 区民施設の利用

	多目的ホールA		多目的ホールB		今川記念室	
	件数	利用者数	件数	利用者数	件数	利用者数
30年度	506件	8,219人	360件	5,614人	209件	3,285人
29年度	492件	8,569人	368件	6,007人	250件	4,572人
28年度	393件	6,257人	284件	4,066人	254件	4,671人

※ 平成28年度 多目的ホールA・BについてH29.1/15～3/17まで天井の耐震化工事を実施。

オ 施設・設備の保守及び維持管理（通年）

- (ア) 建物設備保守管理業務
- (イ) 施設清掃業務
- (ウ) 警備業務 等

5 収支の状況

ア 高齢者在宅サービスセンター事業

イ グループホームの運営

ウ ケアハウスの運営

		計	通所介護	短期入所生活介護	グループホーム	ケアハウス
収入	居宅介護料収入	161,718,287円	71,437,072円	58,814,896円	31,466,319円	0円
	利用者等利用料収入	36,599,949円	5,141,996円	13,236,647円	18,221,306円	0円
	補助金収入	62,803,821円	4,306,487円	4,780,000円	13,699,356円	40,017,978円
	事業収入	29,943,255円	1,447,926円	0円	0円	28,495,329円
	雑収入	900,368円	181,602円	67,111円	114,096円	537,559円
	合計(①)	291,965,680円	82,515,083円	76,898,654円	63,501,077円	69,050,866円
支出	人件費	222,819,255円	58,393,031円	54,404,059円	50,200,791円	59,821,374円
	事業費	40,737,687円	10,770,907円	11,530,056円	11,131,698円	7,305,026円
	事務費 ※	31,431,735円	17,873,718円	7,495,496円	3,251,134円	2,811,387円
	合計(②)	294,988,677円	87,037,656円	73,429,611円	64,583,623円	69,937,787円
収支差額(①-②)		-3,022,997円	-4,522,573円	3,469,043円	-1,082,546円	-886,921円

※ 事務費には雑支出も含まれる。

工 区民施設事業

収 入		支 出	
指定管理料	132,672,000円	人件費	12,418,108円
利用料収入	7,549,866円	事業費	34,009,356円
雑収入	62,413円	事務費	93,855,453円
合計 (①)	140,284,279円	合計 (②)	140,282,917円
収支差額 (①-②)	1,362 円		

6 指定管理者による自己評価

	サービス提供に関して	収支に関して
30 年 度	<p>高齢者在宅サービスセンターの事業のうち一般通所介護事業の利用は、利用実績69.1%であったが、認知症対応型通所介護事業が、32.8%と低迷した。短期入所生活介護については、利用実績81.1%と低調であった。利用者のニーズ把握等に努め、稼働率を高めていきたい。グループホームについては、利用実績95.4%と健闘した。平均年齢92歳と高齢化が進んでいる。ケアハウスも利用者の心身状態の変化が顕著であり、あんしんセンターをはじめとして関係機関と連携した支援を強化している。在籍17名中14名が要介護認定を受けている。利用実績は86.3%であった。</p> <p>区民施設は、介護予防の機会と場を提供しており、地域の高齢者の方々も積極的に利用されている。福祉施設としての拠点はもとより、町会等地域活動・交流に、企業の研修・会議の場に、多方面にわたり利用が定着してきている。節電等も、ご理解を得て浸透してきた。</p>	<p>岩本町ほほえみプラザのサービス事業全体としての収入は、前年度より約1,057万円増加したものの、支出も前年度より約2,102万円増加した。結果前年度より、収支差額は1,045万円の減少となり、若干の赤字計上となった。</p> <p>区民施設については、前年度と比し、利用料収入が増加し、支出も若干増加した。結果、収支差額としては少額な黒字となった。</p>

7 区としての評価・今後の方向性

30 年 度	<p>一般通所介護事業については、利用率が昨年度実績を若干下回っている。利用者それぞれの個別の目標に沿った支援などを実施することにより、今後も利用率の向上に努めてほしい。</p> <p>認知症対応型通所介護事業は、新規利用者が31名の増加と検討しており、利用率も前年比9.8%増加したことの運営努力は評価できる。ただし、依然利用率が低迷が続いている。新規利用者が増加したことから、利用者ニーズに沿ったサービスを行うことで利用者（新規・継続者）の増加に努められたい。</p> <p>グループホーム及びケアハウスについては、利用者の高齢化が益々進んでいることから、あんしんセンターや関係機関との連携を強化し、利用者の支援を継続して実施されたい。</p> <p>区民施設事業については、区民施設利用団体の半分以上が利用料全額免除もしくは半額免除団体のため、利用料収入が見込めないうえに、電気料金他のコスト高で運営が厳しい中、利用者ニーズに応えた事業運営を実施しているのは非常に評価できる。</p> <p>今後は、利用者への質の良い支援を継続し、通所介護事業については利用率を向上し健全な運営を図ることを望む。区民施設については、地域とつながった利用を図り、収支の黒字を継続されたい。</p>
--------------	--