

錦華公園は、隣接するお茶の水小学校・幼稚園の整備に合わせて、地域の皆様や学校関係者、子どもたちや利用者などの意見を伺いながら改修整備の検討を進めています。

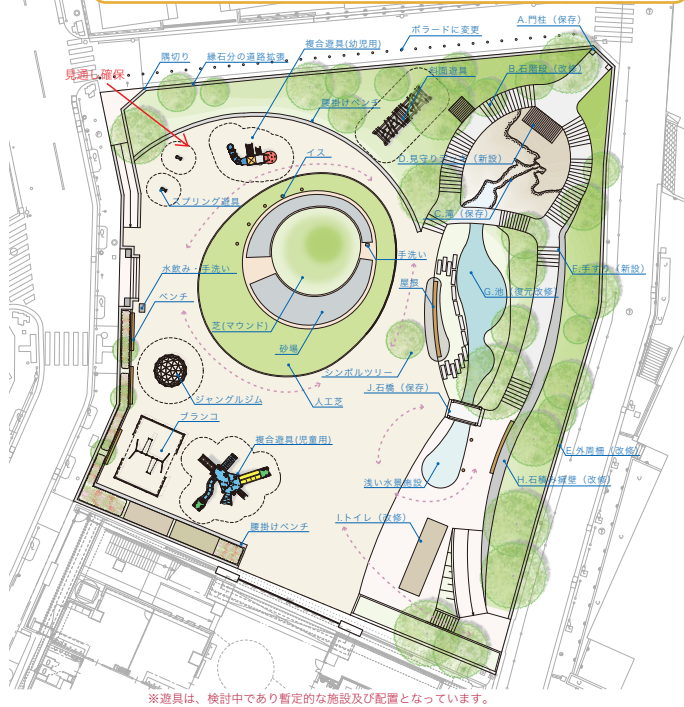
整備工事予定：令和3年度後半～令和4年度（半年～1年程度）

第2回オープンハウス

日時：令和2年11月27日(金)、28日(土)10:00～15:00
場所：神保町出張所
来訪者数：約80名

これまでのオープンハウスや意見交換会等を踏まえ、D案を提示し、ご意見を伺いました。

D案 公園の中央にシンボルとして、円形の天然芝、その周りに広い砂場、その周りに人工芝を配置。遊具は幼児用を北側、児童用を南側に分けて配置。



オープンハウス及びその他意見

※オープンハウスはピンク、その他は黄色で示しています。

全体

- ・明るく印象の良い公園計画である
- ・スペースが広く、余裕をもって配置されているのは良い
- ・明るいシンボリックな公園になることを期待

西側広場

- ・遊び空間が明確で良い（芝・砂場）
- ・広い砂場は良い
- ・通年遊べるように、天然芝部分は人工芝でも良い
- ・遊具と芝山に一体感があれば子供の活動が立体的に大きくなる
- ・イスがぐるりと一周あってもよい
- ・千代田区内には走り回れる公園がない、走り回れる公園が欲しい
- ・芝生は維持管理が大変。
- ・砂場がドーナツ状だと使いづらいし、柵がついた場合危険

樹木

- ・樹木（大木）を大事にしてほしい
- ・四季を感じる樹木、花を植えてほしい
- ・お茶小との一体的整備なのでサクラの木をどこかに植えてほしい

その他

- ・歴史の感じられる門柱や地形を大切にしてほしい

遊具

- ・遊びごたえのある大きな複合遊具がほしい
- ・今あるコンクリート遊具は残してほしい
- ・幼児用はシンプルな遊具が良い
- ・小さい屋根があるとままごとができて良い
- ・幼児と小学生の遊具が分かっているのは良い
- ・乳幼児や児童など兄弟がいる親にとっては、1箇所にできるだけ遊具を集約して見守れた方が良い

見通し、防犯・夜間騒音

- ・見通しを良く明るくしてほしい
- ・監視体制をきちんとしてほしい（防犯カメラ、管理人、夜間に目立つ看板）

水景施設（子ども用）

- ・水景施設は、ゴムチップなど柔らかい素材が良い
- ・水深は、安全な高さで

トイレ

- ・女子トイレにおむつ替えスペースがほしい
- ・トイレは見通しを遮らない方が良い
- ・トイレの周りに何かあっても良い

休憩・憩い

- ・ピクニックができるような、ベンチとセットでテーブルがほしい

※オープンハウス、第4回意見交換会の詳細は、千代田区ホームページ「錦華公園の整備」に掲載しています。
<https://www.city.chiyoda.lg.jp/koho/machizukuri/koen/kinkakoenseibi.html>

（第4回意見交換会の実施結果については、裏面をご覧ください）



第4回意見交換会

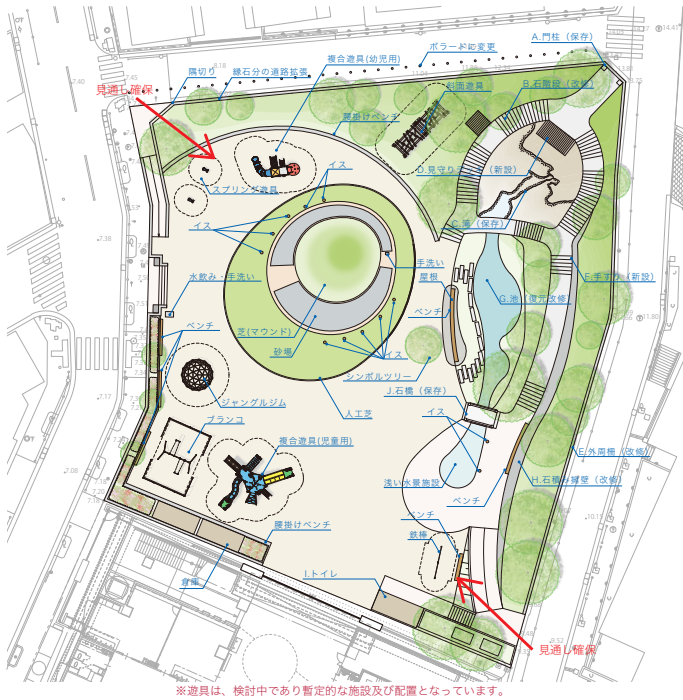
日時：令和2年12月16日(木) 18:00~19:30
場所：神保町出張所
参加者数：20名 座長：東京大学大学院 中井 祐 教授

オープンハウス等での意見を踏まえて、D'案・E案を提示し、意見を伺いました。

D'案とE案は、西側広場の構成(遊具や広場の配置等)が違い、他は共通です。

D'案 ・D案より見通し確保のためトイレの位置を変更

E案 ・子どもの見守りがしやすいよう幼児用と児童用の遊具を北側にまとめ、その周りにベンチを配置
・南側に多目的なゴム系舗装のミニグラウンドを配置



主な意見のまとめ

D'案・E案共通事項

北側道路の歩道拡幅

- ・公園側への拡幅は樹木に影響しないように
- ・車道のボラードは安全性を確認してほしい
- ・公園側の柵を手すりとして使えるようにしてほしい

遊具

- ・ここでしか遊べない遊具がほしい
- ・鉄棒はトイレの近くでなくても良い
- ・砂場は、陽当たりが良い場所でネコ対策をしてほしい
- ・砂場と水飲みは近いほうが良い

その他

- ・東側は自然、歴史を感じる場なのでデッキはいらない
- ・トイレと倉庫の位置は良い
- ・子ども用の水景施設は良い

西側広場

D'案

- ・南側は、広く空間として空けたい
- ・北側に遊具をもっていったほうが良い
- ・遊具は、まとめた上で幼児用・児童用を分けられないか
- ・砂場が大きすぎないか
- ・天然芝は少しでもあったほうが良い

E案

- ・広いスペースは必要だが、トラックなど限定的なものはいらない
- ・広い空間確保のため、中央部のベンチはいらない
- ・地面に絵を描けるので土のほうがよい
- ・ゴムチップ舗装はよし悪し、水はけの良い舗装を

座長のまとめ

- ・歴史・自然を残す、東側ははきちんと残していくことを大前提とする。
- ・西側は、子ども目線で、見通し・安全性を確保し、大きく広く使える工夫を。
- ・中心部から北側は陽当たりが良く公園で一番良い場所。ここを誰のためにどう使うかが重要。

第5回意見交換会のお知らせ

日時：令和3年2月16日(木) 18:00~ (1時間30分程度)

場所：神保町出張所 2階会議室

内容：整備計画案を提示し、意見交換を行います。

定員：先着20名(新型コロナウイルス感染拡大防止のため)

錦華公園の整備 HP
QRコード

新型コロナウイルスの状況により
中止する場合はHPにて案内します



参加希望の方は、事前に下記連絡先までご連絡ください

連絡先

〒102-8688 千代田区九段南1-2-1

千代田区 環境まちづくり部 道路公園課 計画・設計係

担当：中村、斉藤

TEL：03-5211-4240

FAX：03-3264-4792

E-mail：dourokouen@city.chiyoda.lg.jp