

千代田区の新型コロナウイルス感染症陽性患者の発生数について

【令和5年5月8日更新】

区内の患者数は都内の自治体に比べ少ないものの、現在も安心ができない状況が続いております。区民の皆様に、より一層の注意喚起を図り、感染拡大の防止につなげるため、患者数を公表します。

- * 千代田区の新型コロナウイルス感染症の発生状況から、週当たりでの報告（週報）としています。
- * この数値は、千代田区の速報値のため東京都の公表値と異なる場合があります。
- * この数値は、今後の調査等により変動する可能性があります。
- * 東京都の方針を踏まえ、感染経路の確認への支障及び人権侵害の危険性がおきることがないように、患者の性別・年代・職業・居住地の詳細・感染経路は公表しておりませんので、ご理解いただきますようお願いいたします。

週別の患者の発生状況

期間	患者数(人)	備考
令和2年		
3/23～3/29	2	区内1人目の患者発生
3/30～4/5	6	
4/6～4/12	10	4月7日緊急事態宣言
4/13～4/19	9	4月16日緊急事態宣言全国へ拡大
4/20～4/26	1	
4/27～5/3	6	
5/4～5/10	4	緊急事態宣言延長決定
5/11～5/17	2	5月14日39県緊急事態宣言解除
5/18～5/24	0	5月21日近畿3府県緊急事態宣言解除
5/25～5/31	0	5月25日残りの5都道府県緊急事態宣言解除
6/1～6/7	1	6月2日東京アラート発動
6/8～6/14	0	6月11日東京アラート解除
6/15～6/21	0	6月19日都道府県をまたぐ移動自粛解除
6/22～6/28	3	
6/29～7/5	0	
7/6～7/12	2	
7/13～7/19	6	
7/20～7/26	9	
7/27～8/2	10	
8/3～8/9	15	22時以降の営業時間短縮要請
8/10～8/16	8	

8/17～8/23	3	
8/24～8/30	4	
8/31～9/6	6	
9/7～9/13	4	
9/14～9/20	3	9/15 飲食店の時短、都外への外出自粛解除
9/20～9/27	6	
9/28～10/4	3	
10/5～10/11	3	
10/12～10/18	7	
10/19～10/25	7	
10/26～11/1	7	
11/2～11/8	5	
11/9～11/15	16	
11/16～11/22	12	
11/23～11/29	13	飲食店 22 時以降の営業時間短縮要請
11/30～12/6	11	
12/7～12/13	22	
12/14～12/20	25	
12/21～12/27	28	
12/28～1/3	47	GO TO キャンペーン中止
令和 3 年		
1/4～1/10	74	1/7 緊急事態宣言、都緊急事態措置
1/11～1/17	42	
1/18～1/24	27	
1/25～1/31	20	
2/1～2/7	11	緊急事態宣言延長
2/8～2/14	12	
2/15～2/21	9	
2/22～2/28	8	4 都県以外緊急事態宣言解除
3/1～3/7	9	
3/8～3/14	9	緊急事態宣言再延長
3/15～3/21	8	3/21 緊急事態宣言解除
3/22～3/28	1	
3/29～4/4	20	
4/5～4/11	17	
4/12～4/18	21	4/12 まん延防止等重点措置適用
4/19～4/25	18	4/25 4 都府県に緊急事態宣言
4/26～5/2	24	
5/3～5/9	24	
5/10～5/16	22	5/12 緊急事態宣言延長

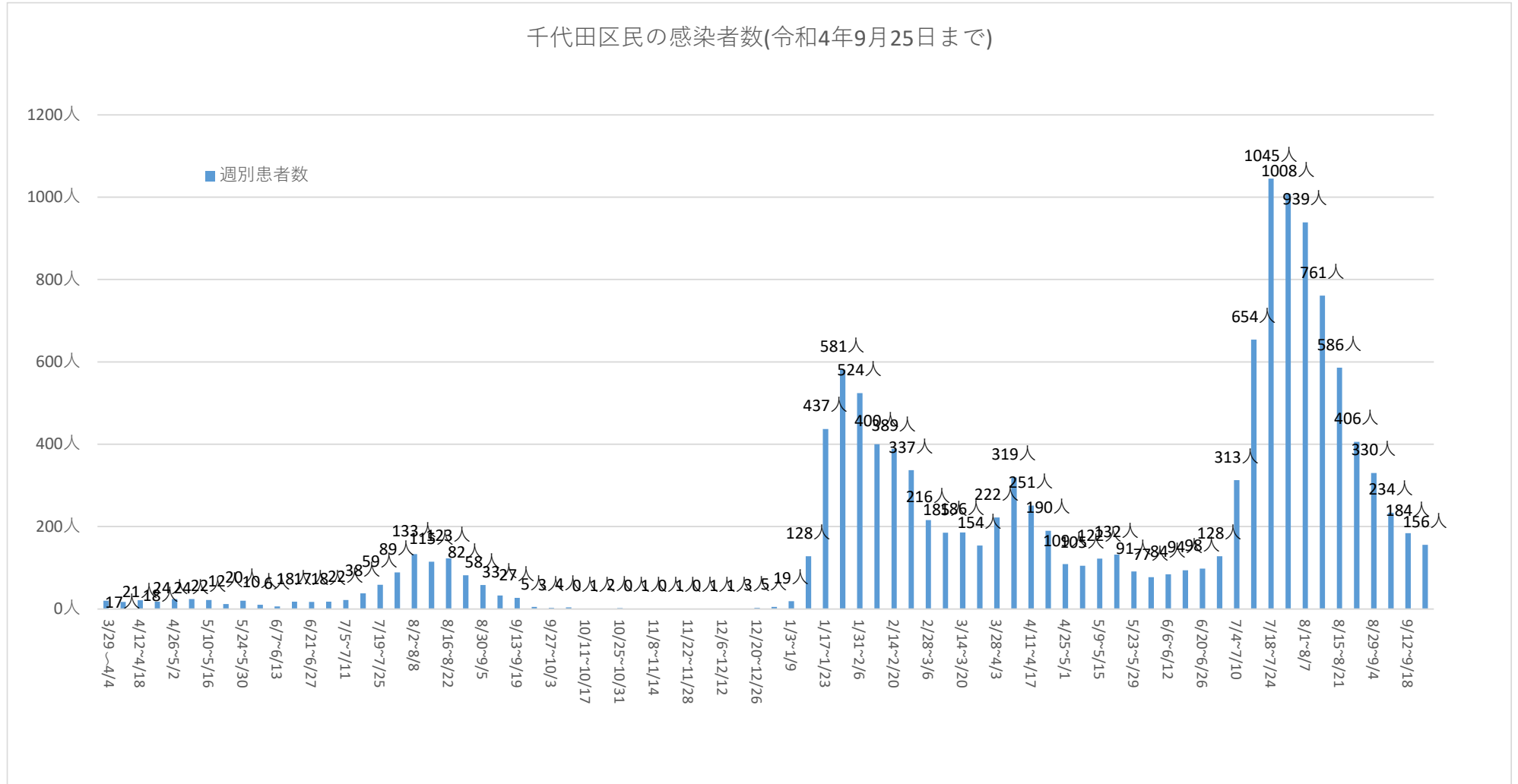
5/17~5/23	12	
5/24~5/30	20	
5/31~6/6	10	5/31 緊急事態宣言再延長
6/7~6/13	6	
6/17~6/20	18	6/20 緊急事態宣言解除
6/21~6/27	17	6/21 まん延防止等重点措置適用
6/28~7/4	18	
7/5~7/11	22	
7/12~7/18	39	7/12 東京都に緊急事態宣言
7/19~7/25	59	
7/26~8/1	89	
8/2~8/8	133	
8/9~8/15	115	
8/16~8/22	123	
8/23~8/29	82	
8/30~9/5	58	
9/6~9/12	33	
9/13~9/19	27	
9/20~9/26	5	
9/27~10/3	3	9/30 緊急事態宣言解除 (10/1-10/24 リバウンド防止期間)
10/4~10/10	4	
10/11~10/17	0	
10/18~10/24	1	
10/25~10/31	2	
11/1~11/7	0	
11/8~11/14	1	
11/15~11/21	0	
11/22~11/28	1	
11/29~12/5	0	
12/6~12/12	1	
12/13~12/19	1	
12/20~12/26	3	
12/27~1/2	5	
令和4年		
1/3~1/9	19	
1/10~1/16	128	
1/17~1/23	437	1/21 まん延防止等重点措置期間開始
1/24~1/30	581	
1/31~2/6	524	

2/7~2/13	400	
2/14~2/20	389	
2/21~2/27	337	
2/28~3/6	216	
3/7~3/13	185	
3/14~3/20	186	
3/21~3/27	154	3/21 まん延防止等重点措置期間終了 (3/22~4/24 リバウンド警戒期間)
3/28~4/3	222	
4/4~4/10	318	
4/11~4/17	240	
4/18~4/24	185	
4/25~5/1	109	
5/2~5/8	105	
5/9~5/15	122	
5/16~5/22	132	
5/23~5/29	91	
5/30~6/5	77	
6/6~6/12	83	
6/13~6/19	94	
6/20~6/26	98	
6/27~7/3	128	
7/4~7/10	313	
7/11~7/17	657	
7/18~7/24	1045	
7/25~7/31	1008	
8/1~8/7	939	
8/8~8/14	761	
8/15~8/21	586	
8/22~8/28	406	
8/29~9/4	330	
9/5~9/11	234	
9/12~9/18	184	
9/19~9/25	156	
9/26~10/2	11	9/26 全数把握簡略化 (詳細報告をハイリスク患者に限定)
10/3~10/9	5	
10/10~10/16	11	
10/17~10/23	20	
10/24~10/30	13	

10/31~11/6	28	
11/7~11/13	38	
11/14~11/20	49	
11/21~11/27	46	
11/28~12/4	58	
12/5~12/11	65	
12/12~12/18	79	
12/19~12/25	89	
12/26~1/1	92	
1/2~1/8	49	
1/9~1/15	34	
1/16~1/22	30	
1/23~1/29	21	
1/30~2/5	11	
2/6~2/12	14	
2/13~2/19	10	
2/20~2/26	4	
2/27~3/5	3	
3/6~3/12	5	
3/13~3/19	2	
3/20~3/26	3	
令和5年度		
3/27~4/2	5	
4/3~4/9	6	
4/10~4/16	9	
4/17~4/23	9	
4/24~4/30	16	
5/1~5/7	11	5/8 感染症法上の位置付けが5類に移行

* 前週分を翌週に更新予定(数値は暫定です)

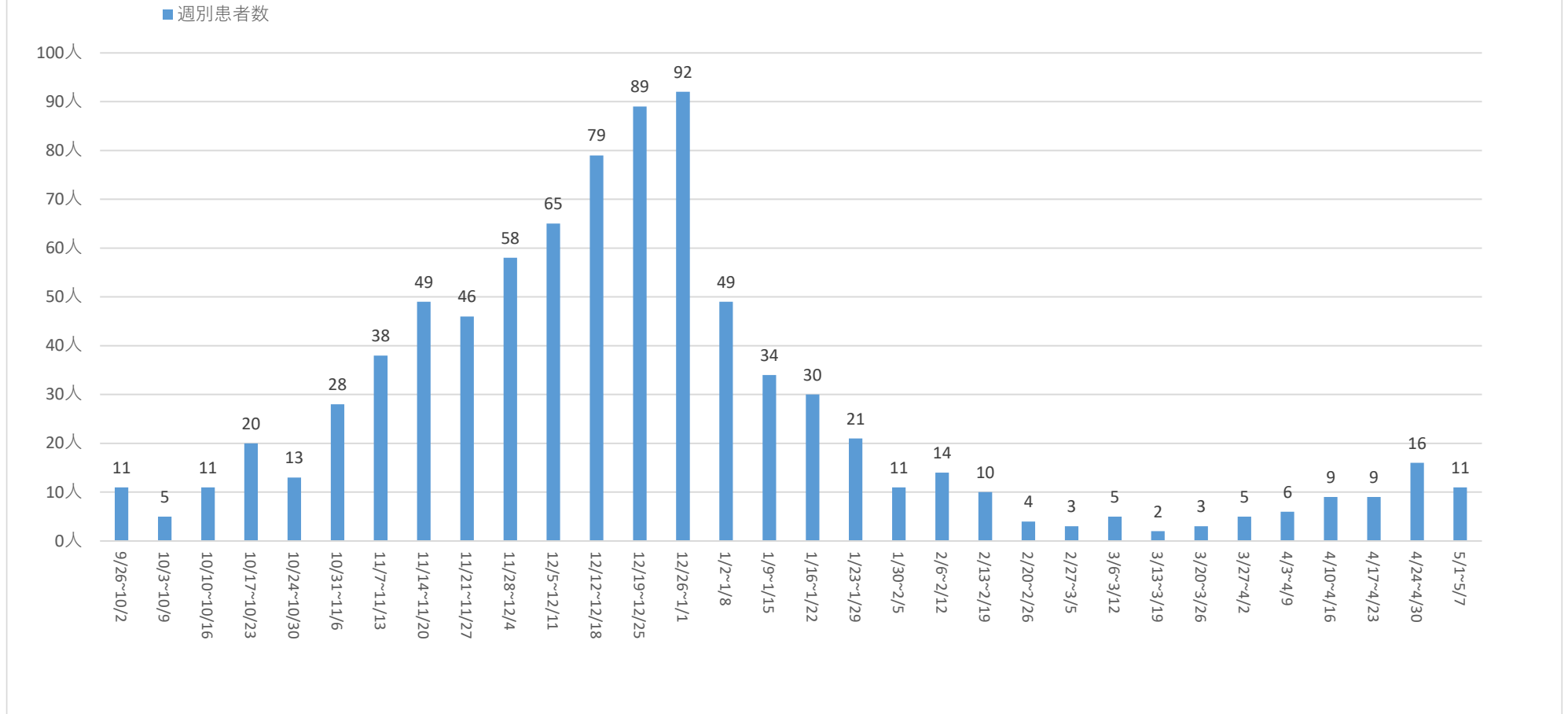
千代田区民の感染者数(令和4年9月25日まで)



※令和4年9月26日より全数把握が限定化されたことにより、感染者の届出数が大幅に減少しました。

その為、全ての感染者数をカウントした本グラフの更新は令和4年9月25日までとします。

千代田区民の感染者数(令和4年9月26日から)



※令和4年9月26日以降に診断された千代田区民の感染者数のグラフです。

令和5年5月8日に新型コロナウイルス感染症の感染症法上の類型が5類に移行し、医療機関からの発生報告は5月7日で終了しました。

保健所長(医師)からのコメント

令和5年5月8日に新型コロナウイルス感染症の感染症法上の類型が5類に移行しました。これに伴い、千代田区内の患者数を公表してきた本ページの更新は最後となります。

今後、千代田区の新型コロナウイルス対策や感染対策に関する情報については、区のホームページをご確認ください。

手洗いやうがい、換気などの基本的な感染対策は、様々な感染症に対しても有効です。ご自身の健康の為、引き続き感染対策をお願い致します。