

令和元年度 指定管理施設に係る事業報告概要

| | | | |
|-----|------------|-----|-----------------|
| 施設名 | 岩本町ほほえみプラザ | 所在地 | 千代田区岩本町二丁目15番3号 |
|-----|------------|-----|-----------------|

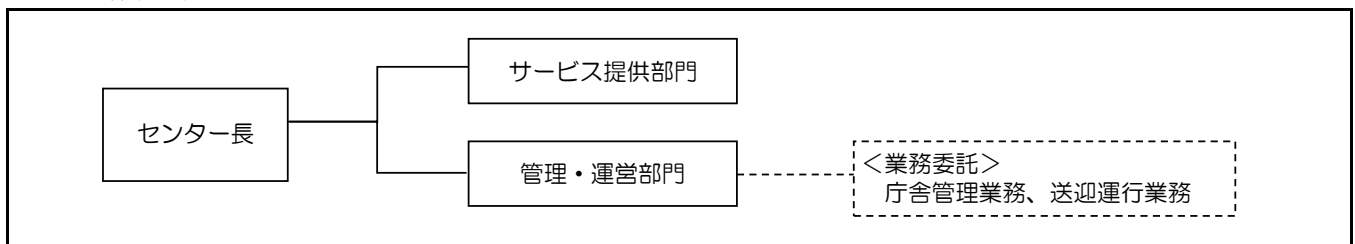
1 指定管理者の概要

| | | | |
|------|----------------------|------|---------------------|
| 名称 | 社会福祉法人 多摩同協会 | 代表者 | 理事長 鈴木 恂子 |
| 所在地 | 府中市武蔵台一丁目10番地の1 | | |
| 指定期間 | 平成31年4月1日～令和11年3月31日 | 報告期間 | 平成31年4月1日～令和2年3月31日 |

2 指定管理の概要

| | |
|---------|---|
| 施設の目的 | 介護を必要とする高齢者等の自立した生活を支援し、在宅福祉の充実を図るとともに、地域交流を促進することにより、区民福祉の向上に資する。 |
| 管理業務の内容 | (1) 高齢者在宅サービスセンターの事業に関する業務 (2) グループホームの運営に関する業務 (3) ケアハウスの運営に関する業務 (4) 区民施設の利用承認に関する業務 (5) 施設・設備の保守及び維持管理に関する業務 |

3 管理体制の状況



4 事業実績等

ア 高齢者在宅サービスセンター事業

| | 通所介護 | | 介護予防通所介護 | | 計 | | | |
|--------|------|--------|----------|------|-------|------|--------|-------|
| | 実施日数 | 利用者数 | 実施日数 | 利用者数 | 定員(日) | 実施日数 | 利用者数 | 利用率 |
| 令和元年度 | 309日 | 6,316人 | 309日 | 657人 | 30人 | 309日 | 6,973人 | 75.2% |
| 平成30年度 | 309日 | 6,109人 | 309日 | 301人 | 30人 | 309日 | 6,410人 | 69.1% |
| 平成29年度 | 310日 | 6,271人 | 310日 | 363人 | 30人 | 310日 | 6,634人 | 71.3% |

| | 認知症対応型通所介護 | | 介護予防認知症対応型通所介護 | | 計 | | | |
|--------|------------|--------|----------------|------|-------|------|--------|-------|
| | 実施日数 | 利用者数 | 実施日数 | 利用者数 | 定員(日) | 実施日数 | 利用者数 | 利用率 |
| 令和元年度 | 309日 | 1,531人 | 309日 | 0人 | 12人 | 309日 | 1,531人 | 41.3% |
| 平成30年度 | 309日 | 1,215人 | 309日 | 0人 | 12人 | 309日 | 1,215人 | 32.8% |
| 平成29年度 | 310日 | 857人 | 310日 | 0人 | 12人 | 310日 | 857人 | 23.0% |

| | 短期入所生活介護 | | 介護予防短期入所生活介護 | | 計 | | | |
|--------|----------|--------|--------------|------|-----|------|--------|-------|
| | 実施日数 | 利用者数 | 実施日数 | 利用者数 | 定員 | 実施日数 | 利用者数 | 利用率 |
| 令和元年度 | 366日 | 6,068人 | 366日 | 121人 | 20床 | 366日 | 6,189人 | 84.5% |
| 平成30年度 | 365日 | 5,788人 | 365日 | 133人 | 20床 | 365日 | 5,921人 | 81.1% |
| 平成29年度 | 365日 | 5,112人 | 365日 | 130人 | 20床 | 365日 | 5,242人 | 71.8% |

イ グループホームの運営

| | 定員 | 入退所者数 | | 年度末在籍 | 平均介護度 | 平均年齢 |
|--------|----|-------|----|-------|-------|--------|
| | | 入所 | 退所 | | | |
| 令和元年度 | 9人 | 4人 | 4人 | 9人 | 2.2 | 89.7 歳 |
| 平成30年度 | 9人 | 2人 | 2人 | 9人 | 2.7 | 93.5 歳 |
| 平成29年度 | 9人 | 0人 | 0人 | 9人 | 2.7 | 92.0 歳 |

ウ ケアハウスの運営

| | 定員 | 入退所者数 | | 年度末在籍 | 平均介護度 | 平均年齢 |
|--------|-----|-------|----|-------|-------|--------|
| | | 入所 | 退所 | | | |
| 令和元年度 | 20人 | 6人 | 7人 | 16人 | 0.56 | 84.5 歳 |
| 平成30年度 | 20人 | 3人 | 4人 | 17人 | 0.9 | 85.5 歳 |
| 平成29年度 | 20人 | 1人 | 3人 | 18人 | 0.9 | 86.4 歳 |

エ 区民施設の利用

| | 多目的ホールA | | 多目的ホールB | | 今川記念室 | |
|--------|---------|--------|---------|--------|-------|--------|
| | 件数 | 利用者数 | 件数 | 利用者数 | 件数 | 利用者数 |
| 令和元年度 | 446件 | 8,037人 | 353件 | 6,001人 | 208件 | 3,343人 |
| 平成30年度 | 506件 | 8,219人 | 360件 | 5,614人 | 209件 | 3,285人 |
| 平成29年度 | 492件 | 8,569人 | 368件 | 6,007人 | 250件 | 4,572人 |

オ 施設・設備の保守及び維持管理（通年）

- (ア) 建物設備保守管理業務
- (イ) 施設清掃業務
- (ウ) 警備業務 等

5 収支の状況

ア 高齢者在宅サービスセンター事業

イ グループホームの運営

ウ ケアハウスの運営

| | | 計 | 通所介護 | 短期入所生活介護 | グループホーム | ケアハウス |
|-----------|-----------|--------------|-------------|-------------|-------------|-------------|
| 収入 | 居宅介護料収入 | 172,434,601円 | 79,054,952円 | 61,674,334円 | 31,705,315円 | 0円 |
| | 利用者等利用料収入 | 39,767,916円 | 7,440,958円 | 14,052,805円 | 18,274,153円 | 0円 |
| | 補助金収入 | 62,085,144円 | 2,646,802円 | 6,103,000円 | 12,283,587円 | 41,051,755円 |
| | 事業収入 | 29,919,299円 | 2,232,298円 | 0円 | 0円 | 27,687,001円 |
| | 雑収入 | 914,083円 | 317,139円 | 37,800円 | 306,993円 | 252,151円 |
| | 合計(①) | 305,121,043円 | 91,692,149円 | 81,867,939円 | 62,570,048円 | 68,990,907円 |
| 支出 | 人件費 | 227,174,831円 | 61,345,134円 | 59,821,891円 | 51,339,791円 | 54,668,015円 |
| | 事業費 | 39,991,025円 | 10,801,872円 | 11,370,473円 | 10,797,924円 | 7,020,756円 |
| | 事務費 ※ | 39,806,957円 | 22,541,188円 | 9,712,499円 | 4,245,528円 | 3,307,742円 |
| | 合計(②) | 306,972,813円 | 94,688,194円 | 80,904,863円 | 66,383,243円 | 64,996,513円 |
| 収支差額(①-②) | | -1,851,770円 | -2,996,045円 | 963,076円 | -3,813,195円 | 3,994,394円 |

※ 事務費には雑支出も含まれる。

工 区民施設事業

| 収 入 | | 支 出 | |
|---------------|--------------|--------|--------------|
| 指定管理料 | 135,973,000円 | 人件費 | 17,270,193円 |
| 利用料収入 | 8,947,214円 | 事業費 | 33,514,994円 |
| 雑収入 | 66,048円 | 事務費 | 94,784,511円 |
| 合計 (①) | 144,986,262円 | 合計 (②) | 145,569,698円 |
| 収支差額 (①-②) | -583,436 円 | | |

6 指定管理者による自己評価

| サービス提供に関して | 収支に関して |
|--|---|
| <p>高齢者在宅サービスセンターの事業のうち一般通所介護事業の利用が利用率75.2%で、認知症対応型通所介護事業が、41.3%と前年度より改善したが、収支としては赤字であった。短期入所生活介護については、利用率84.5%と前年度よりも改善した。利用者のニーズ把握等に努め、利用率を高めていきたい。グループホームについては、平均介護度が前年度よりも低下した。平均年齢89.7歳と高齢化が鈍化している。ケアハウスも利用者の心身状態の変化が顕著であり、あんしんセンターをはじめとして関係機関と連携した支援を強化している。在籍16名中11名が要介護認定を受けている。利用率は81.0%であった。区民施設は、介護予防の機会と場を提供しており、地域の高齢者の方々も積極的に利用している。福祉施設としての拠点はもとより、町会等地域活動・交流に、企業の研修・会議の場に、多方面にわたり利用が定着している。台風19号が襲来時には、一般避難所が設置され、防災の拠点ともなった。</p> <p>なお、年度末3月については、新型コロナウイルス感染症拡大防止のため、千代田区の指導により、区民施設の貸出しを、休止した。</p> | <p>岩本町ほほえみプラザのサービス事業全体としての収入は、前年度より約1,316万円増加したものの、支出も前年度より約1,198万円増加した、結果前年度より、収支差額は117万円の増加となり、赤字計上額が減少した。</p> <p>区民施設については、前年度と比し、利用料収入、支出も増加した。結果、収支差額としては、収入よりも支出が増加したため、赤字となった。</p> |

7 区としての評価・今後の方向性

| |
|---|
| <p>令和2年2月頃から新型コロナウイルス感染症の拡大が始まり、日常の業務加え、予防の取り組みにも非常に注力していただいている。</p> <p>一般通所介護事業は、利用者が207名増加し、利用率が昨年度利用率を約6.1%上回っていることは評価できる。利用者それぞれの個別の目標に沿った支援などを実施することにより、今後もサービス向上と共に利用率の向上に努めていきたい。</p> <p>認知症対応型通所介護事業は、利用者が316名増加し、利用率が前年比約8.5%増加したことの運営努力は大きく評価できる。これまで利用率の低迷が続いていたが、今後も利用者ニーズに沿ったサービスを行うことで利用者の増加に努めていただきたい。</p> <p>グループホーム及びケアハウスについては、あんしんセンターや関係機関との連携を強化し、利用者の支援を継続して実施されたい。また、ケアハウスは収支状況が大幅に改善していることは大きく評価できる。</p> <p>区民施設事業については、新型コロナウイルス感染症拡大防止の観点から、昨年度3月から貸出しを休止している。利用状況について、利用料全額免除もしくは半額免除団体の利用が多く利用料収入が見込めないことや、電気料金他のコスト高で運営が厳しい状況にありながら利用者ニーズに応えた事業運営を実施していることは評価できる。</p> <p>また、福祉サービス第三者評価において、利用者のサービスの満足度が高いという結果が得られていることは、日々の職員一人一人の努力の賜物だと考えられる。新型コロナウイルス感染症予防を継続する中、今後も地域の方々を繋ぐ開かれた施設として、利用者への質の良い支援を継続し、健全な運営を図ることを望む。</p> |
|---|