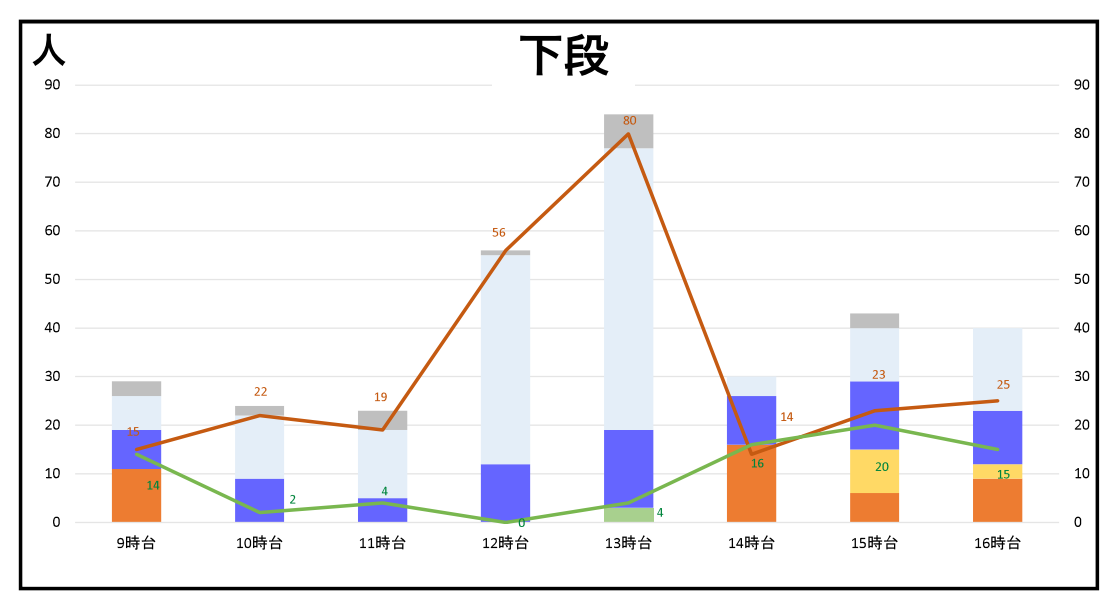
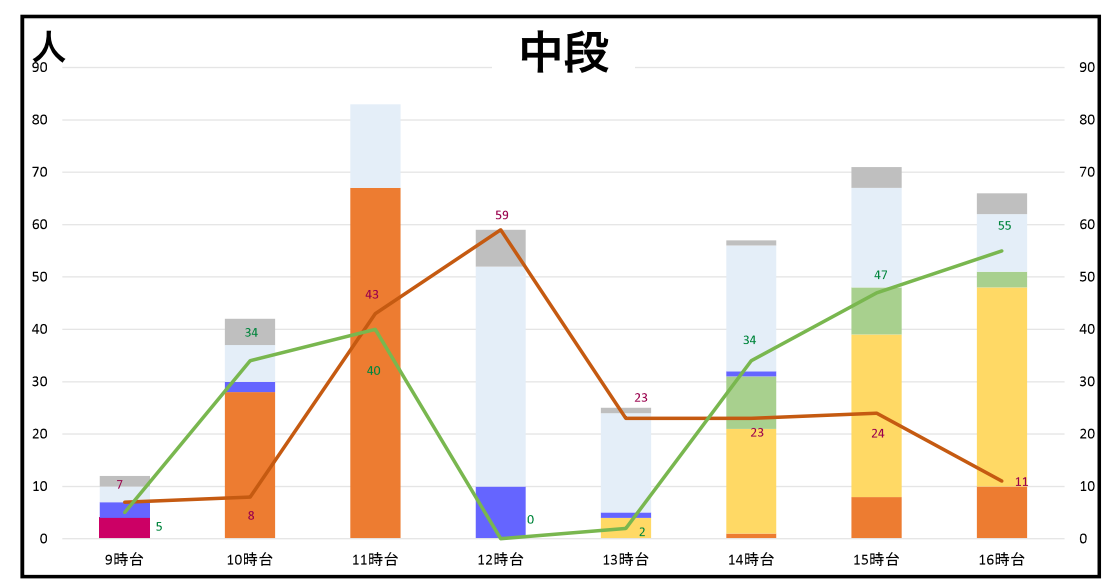
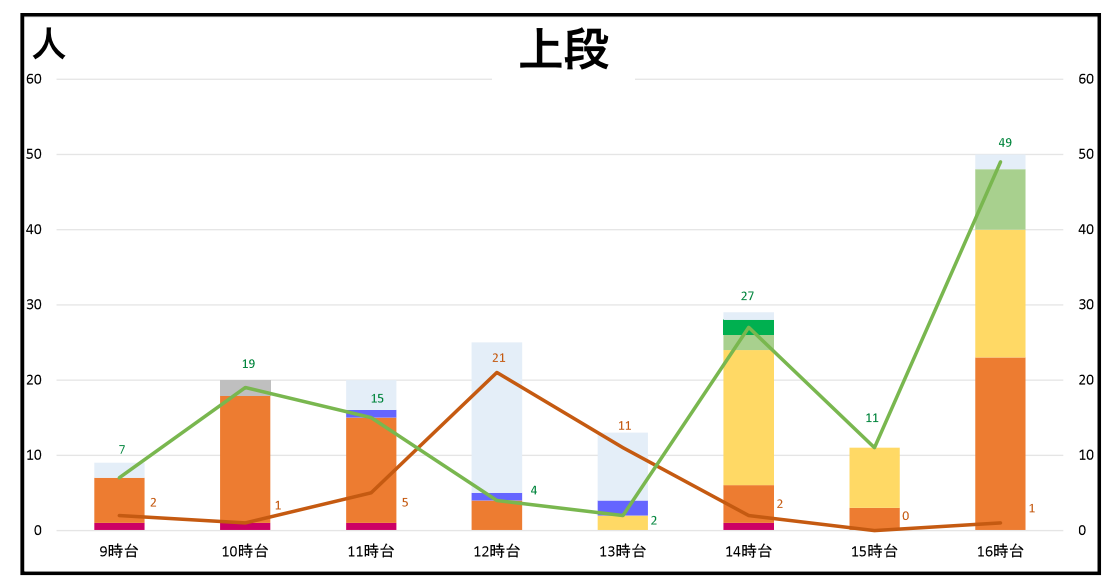
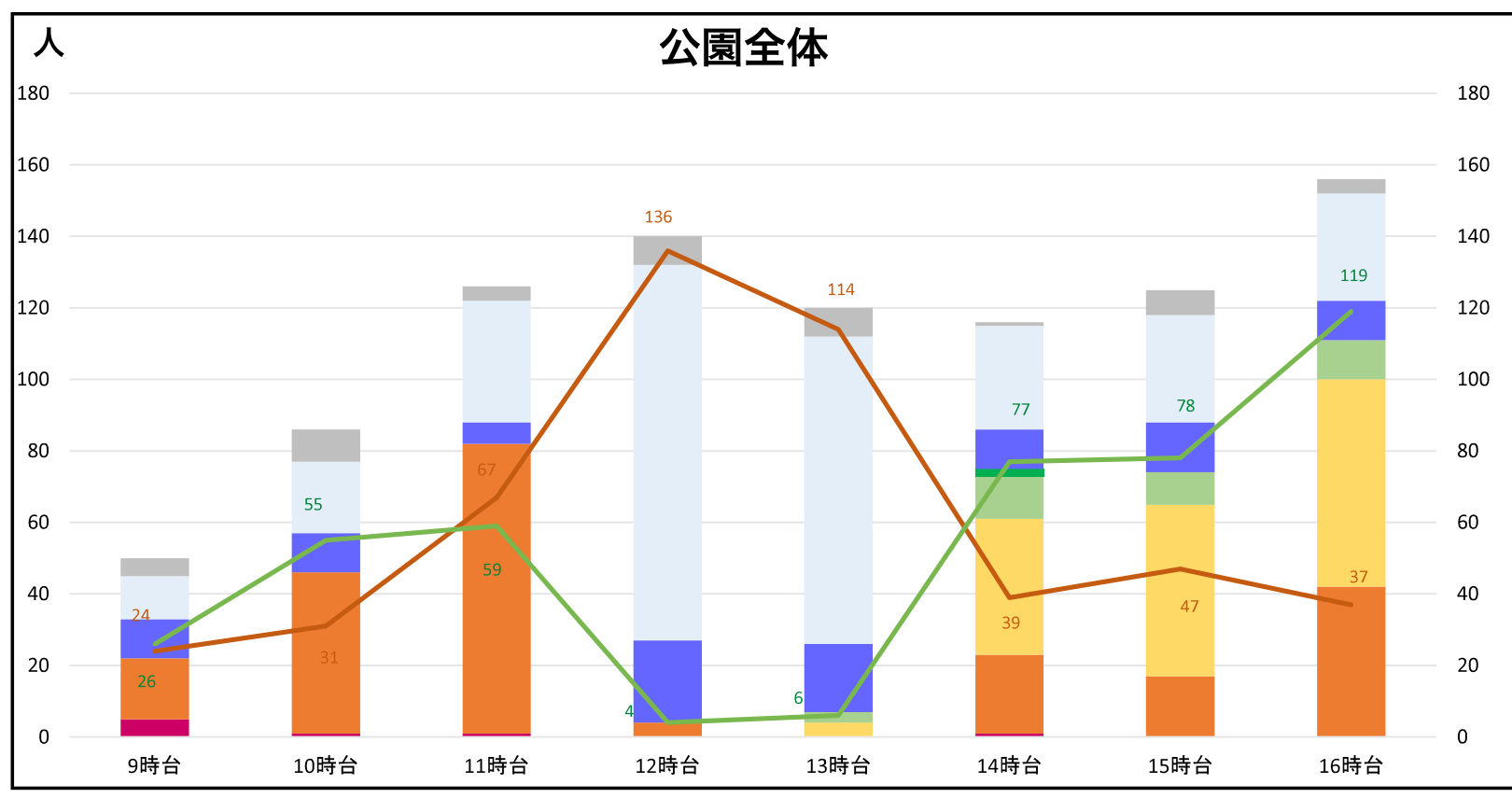


東郷元帥記念公園の施設利用者数の時間変化 (2016.9.9 調査)



凡例

- 高齢者
- 社会人
- 大学生
- 中高生
- 児童(高)
- 児童(中)
- 児童(低)
- 幼児
- 乳児
- 滞留目的の利用者の推移
- 遊び・運動目的の利用者の推移

- ・ 本グラフは東郷元帥記念公園に設置された施設について、施設ごとの利用者数をカウントし、合計したものである。(入園者数ではないことに注意)
- ・ 午前は幼児、昼前後は社会人、午後は中低学年児童が中心と、時間帯によって利用のされ方が特徴的である。(おそらく早朝は高齢者が多い)
- ・ 上段は子ども中心の利用。人数は比較的少ない。
- ・ 中段は様々な年齢層に使われ、利用者数が多い。
- ・ 下段は思ったよりも大人の利用が多く、遊び・運動目的の利用者の絶対数はそれほどでもない。
- ・ 調査日が1日だけなので、すべての傾向を表すものではない。

