

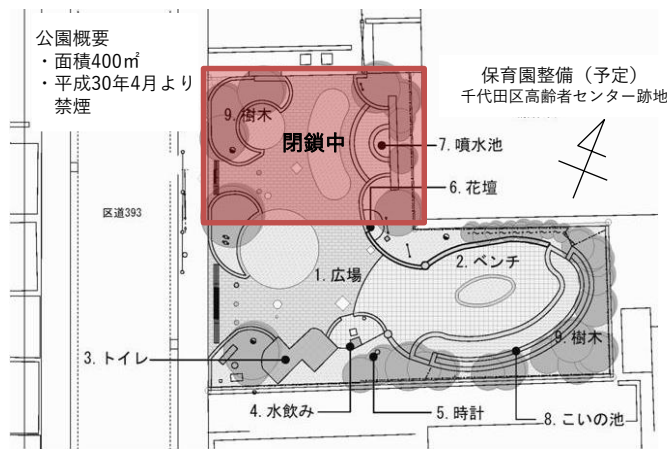
愛全公園だより 第2号

～神保町愛全公園ご周辺の皆様へ～

神保町愛全公園は国有地を借り、昭和50年に都市公園として開園しました。平成5年の改修を最後に28年が経過し、老朽化が進んでいます。

また、公園に隣接する千代田区立高齢者センター跡地の保育園整備事業に伴い、公園の一部を閉鎖しています。これらを踏まえ、地域住民等の皆さまのご意見を伺いながら、より地域に愛される公園を目指し公園改修を行います。

今回の第2回意見交換会では、第1回意見交換会の振り返り、整備方針の確認、整備案の意見交換等を行いましたのでお知らせします。



整備方針の確認と整備案の作成について

公園整備に対する意見等

利用状況調査（2日実施） ・トイレの利用やゴミ捨てが多く、次いで休憩・会話、飲食の利用が多い

アンケート調査(165通回答) ・休憩や散策を目的とした利用が多い
・全面的な改修が望まれている
・ベンチ、トイレ、緑（樹木や花壇）があった方が良い
・休憩や自然鑑賞ができる落ち着いた公園が望まれている

第1回意見交換会（18名参加） ・オープンで水と親しく、平和と歴史を継承する
・イベント時に広く使えて周りに癒しの樹木や水辺がある公園
・イベントで使いやすい広々とした公園

公園だよりの反応（2件） ・トイレ利用を目的とした路上駐車がみられるため、対策を講じてほしい
・ゴミ箱はない方がいいと思う
・樹木は程々にして明るい公園にしてほしい
・コミュニティサイクルポートを設置してほしい
・水回り設備は古いので、新しいデザインで作り変えてほしい
・夜間に喫煙している人が見受けられる

上記のご意見等を基に整備方針を作成

- ①町会のイベントなど、多目的に利用できる広場の設置 ②緑があり、休憩ができる落ち着いた公園
③明るくオープンで安全な公園 ④きれいでユニバーサルデザインを兼ねたトイレの設置

整備方針からキーワードを抽出

「休憩」

「緑」

「広場」

それぞれのキーワードから
整備案を3案作成

A案:人が憩う公園

B案:緑が多い公園

C案:広く多目的に使える公園

愛全公園の整備内容は千代田区ホームページで公開しています。

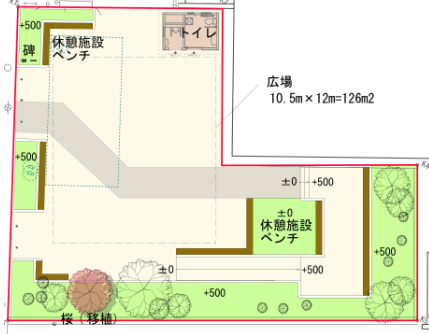
<https://www.city.chiyoda.lg.jp/koho/machizukuri/koen/aizenkoen-seibi.html>

第2回意見交換会

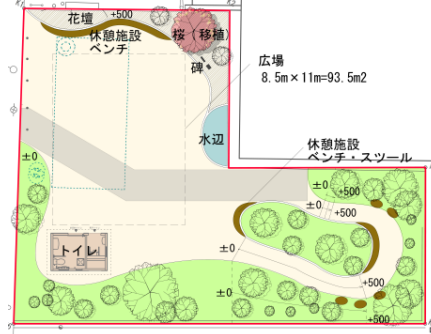
11/15(月) 18時より神保町出張所(区民館) 2階にて開催しました。
(参加者10名)

整備案の説明のあと、3班に分かれてそれぞれの案について意見交換を行い、各班に発表していただきました。

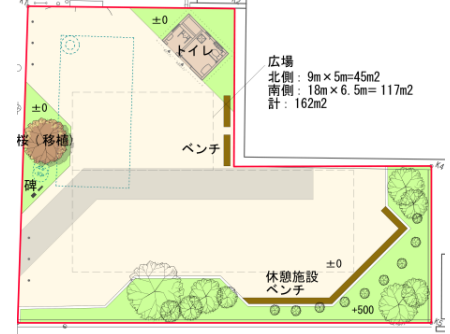
A案：人が憩う公園



B案：緑が多い公園



C案：広く多目的に使える公園



各案のグループワークによるご意見

- ・清潔感
- ・公園としてちょうどいい
- ・使うスペースが少ない
- ・ベンチが多い
- ・植栽やベンチが直線すぎる
- ・平面すぎる
- ・中央植栽があること
- ・入口を広くしたい
- ・トイレ南に水辺はどうか
- ・桜を道路側の中央に移動(2件)
- ・中央植栽のベンチはなしでいい
- ・南側中央にベンチがほしい
- ・碑は道路側の南出入口付近に移動
- ・東側植栽前に防災倉庫がほしい
- ・トイレは道路側に欲しい(2件)
- ・ベンチが動かせるものだと置いてもいい
- ・フラットにしたなら広く使えそう
- ・水飲み場がほしい
- ・時計がほしい
- ・テントに合わせた大きさと助かる

- ・花壇前のベンチ
- ・水辺の位置がいい
- ・花壇があるのが良い
- ・桜や石碑があるのが良い
- ・水辺がある
- ・デザインが良い
- ・トイレが隠れていて良い
- ・日常的には気持ちがいい(緑)
- ・中央植栽があること(2件)
- ・出入口が一箇所しかない
- ・入り口一つ ちょっと狭い
- ・日当たりに緑が汚い
- ・東側植栽前に防災倉庫がほしい
- ・東側植栽前にベンチがほしい
- ・南側中央にベンチがほしい
- ・出入口が2箇所ほしい
- ・トイレを南側の植栽に入れこむ
- ・中央植栽を広場にしてベンチを周辺に移動

- ・出入口が2つありべんり
- ・桜の位置が良い
- ・碑の位置は人目につくので良い
- ・有効スペースが広い
- ・木の数はちょうど良い(暗くなるから)
- ・お祭りで使いやすい
- ・桜の枝が道路に張り出すのでは
- ・何もないとさびしい
- ・トイレの位置が悪い
- ・広すぎてつまらない
- ・たまり場
- ・桜はトイレの位置が良い
- ・碑はトイレの南側が良い
- ・東側植栽前に防災倉庫がほしい(2件)
- ・トイレは元の位置で植栽内に(2件)
- ・時計防犯カメラを付ける(外と内を見られる)
- ・北側是水辺と花だん・植樹(B案)
- ・C案ベース、B案の花だん、水辺を付ける
- ・長いベンチより丸いベンチ
- ・トイレは祭りに公園の奥がよい

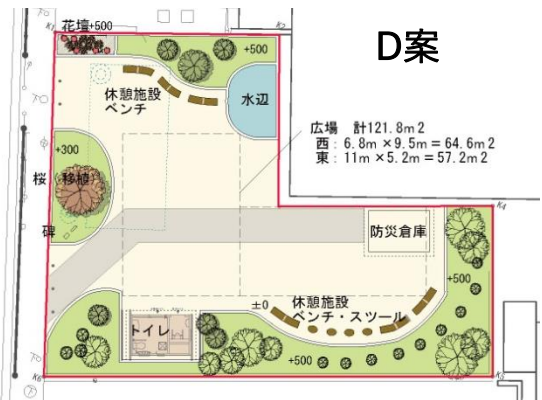
良い部分	悪い部分	改善点
------	------	-----

※下線が引かれているご意見は、読みやすいよう一部修正を行っており、それ以外は原文ままです。

第2回意見交換会のまとめ

発表後、各班のご意見を集約し、D案としてまとめました。

- ・公園出入口は2箇所設ける
- ・A、B案のような中央植栽をなくし、C案のような広場とする
- ・現状と同じ位置にトイレを設け、植栽に入れ込む
- ・日当たりをふまえ桜は道路側中央付近が良い
- ・B案のように水辺を設ける
- ・時計や水飲み場がほしい(設置場所は調整可能により未記載)
- ・東側植栽前に防災倉庫がほしい(設置可能か検討中)



※D案は最終案ではありません。皆さまからのご意見を頂き、第3回意見交換会で提示する整備案までに変わる可能性があります。

ご意見を受け付けております。

D案について、ご意見を受け付けております。次回の第3回意見交換会では、これらのご意見をもとに最終整備案を作成し、意見交換を行う予定です。なお、第3回意見交換会の開催については別途ご案内いたします。

〒102-8688 千代田区九段南1-2-1

千代田区 環境まちづくり部 道路公園課 計画・設計係
担当者：山本、深澤

TEL : 03-5211-4242 FAX : 03-3221-3410
E-mail : dourokouen@city.chiyoda.lg.jp