

神保町愛全公園 改修整備

第2回 意見交換会

令和3年11月15日（月）18：00～

千代田区：環境まちづくり部 道路公園課
設計コンサル：(株)総合設計研究所

【公園の概要】

- 神保町愛全公園は国有地を借り、昭和50年に開園しました。公園の面積は400㎡です。
- 平成5年の改修を最後に28年が経過し、老朽化が進んでいます。
- 平成30年4月から区の条例で禁煙区域に指定されています。
- 公園に隣接する千代田区高齢者センターの跡地は今後民設民営の保育園となる予定です。この保育園事業に伴い、現在一時的に公園の一部を閉鎖しています。

【目的】

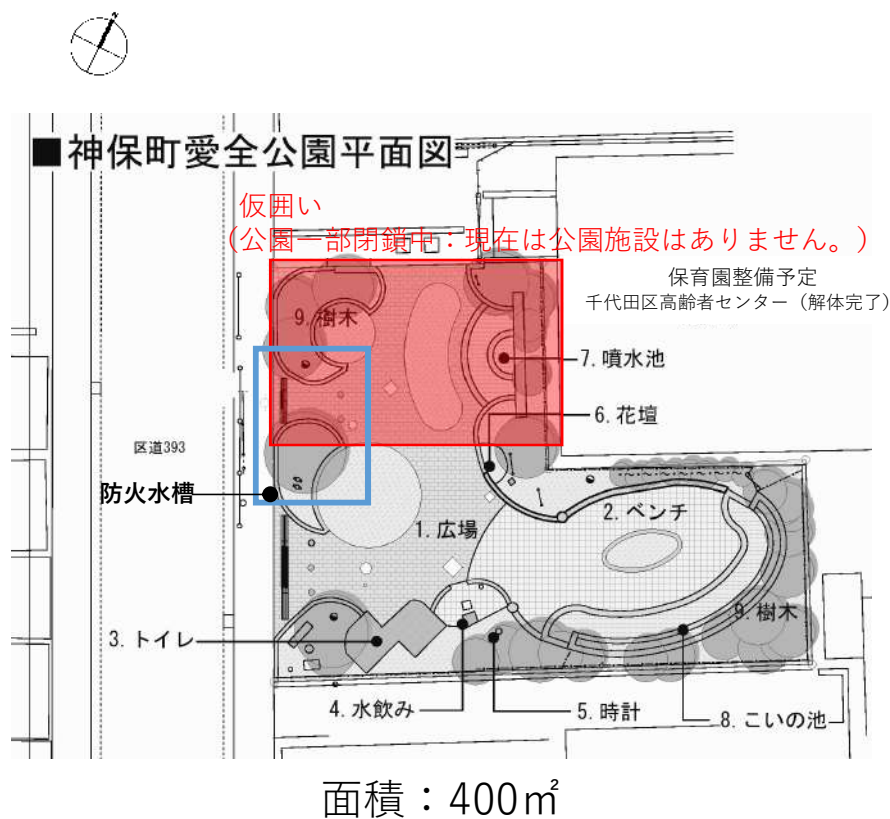
- これらを踏まえ、地域住民等の皆様のご意見を伺いながら、より地域に愛される公園を目指し公園改修を行います。

愛全公園改修整備の概要（前回のおさらい）

【現状写真】



【現況平面図】



【一部閉鎖前】



全体スケジュール（予定）

対象	令和3年度	令和4年度
公園整備	アンケート調査 → 意見交換会 → 設計	契約手続き 工事調整 → 公園工事
保育園整備	解体工事	新築工事（予定）

アンケート調査

利用状況調査 6/22(火)、6/26(土)実施済み

アンケート調査 6/21(月)～7/2(金)実施済み

意見交換会

第1回 利用状況調査、アンケート調査の結果報告及び現状の課題・将来像について意見交換 令和3年9月3日実施済み

第1回神保町愛全公園だより配布 令和3年10月18日配布済み

**第2回 本日 第1回意見交換会の振り返り 整備方針の確認
整備案の説明 整備案（3案）の意見交換**

第2回神保町愛全公園だより配布

第3回 令和4年1月下旬予定 最終整備案（1案）の提示及び意見交換

第3回神保町愛全公園だより配布

設計

令和4年2月～3月予定

(1) 第1回意見交換会の振り返り



(2) 整備方針の確認



(3) 整備案の説明



～休憩～



(4) 意見交換 (グループワーク・発表・意見整理)

第1回意見交換会の振り返り

第1回意見交換会の振り返り

9/3（金）18時より神保町出張所（区民館）2階にて開催しました。（参加者18名）

○公園の歴史について説明

○利用状況調査の結果報告

○アンケート調査の結果報告

○公園の現状の課題や将来像について意見交換
（グループワーク・発表）

第1回意見交換会の振り返り

グループワークの意見

防犯・防災

- ・防犯カメラの設置
- ・防犯カメラが欲しい
- ・犯罪少ない場
- ・防はんカメラ
- ・防災倉庫があったほうがよい

ゴミ箱

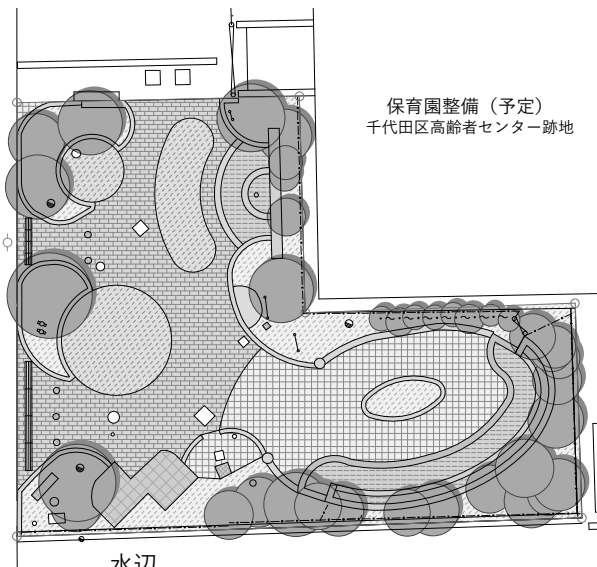
- ・タバコやゴミすて目的でない利用
- ・ゴミ箱大きすぎる→いらない
- ・ゴミ箱が汚い、ちゃんと持ち帰りして!!!
- ・危険物を捨てられる可能性があるのでゴミ箱いらない

トイレ

- ・トイレがよく使われる
- ・トイレが汚い
- ・祭りでトイレ使う(女性)
- ・トイレが汚い
- ・トイレは必要→場所に問題?
- ・維持管理しやすいトイレがほしい
- ・トイレのメンテを高める
- ・ユニバーサルトイレ
- ・イベント時に仮設トイレを増設したい

樹木

- ・水・花・木(まわり)を生かす!
- ・植栽の位置が悪い
- ・桜の木(50周年)を戻す



水辺

- ・池の方がデッドスペース
- ・水をきれいにする
- ・水辺の管理が大変
- ・水辺→虫がわいている、音がうるさい
- ・水と親しむ
- ・水の音ききながら休む

休憩施設

- ・座る場所、ベンチが少ない
- ・ベンチが座りづらい
- ・ベンチより池のヘリでの休憩
- ・座わる場所は、花だんのヘリや池のヘリを利用

広場

- ・イベントでも利用
- ・イベント拠点
- ・極力、中央部は平面で
- ・体操(イベント)スペースが欲しい!
- ・イベントが比較的多い
- ・オープンな憩いの場
- ・イベントの場
- ・段差なくす平面空間つくる
- ・大きなテントが置けるようにしたい
- ・イベントが・祭りできるように
- ・すっきり広々と使いたい
- ・公園というより「広場」という印象になるといい
- ・みき所として使う時広くしたい

その他

- ・コンパクトスポット
- ・他の人の利用だけど大事
- ・遊びメインでなくイコイの場
- ・地元の人々が使う場にしたい!
- ・シンプルメンテナンス◎
- ・歴史のプロット
- ・出入口Openに!
- ・地面タイルじゃなくてもいい
例:人工芝
- ・水まわり残す
- ・周回来の「ひ」ももどす
- ・自転車おき場
- ・照明灯
- ・ガードレール等さえぎるものは必要ない(入りにくいため)
- ・以前あったサイクルコートの利用者はある程度いた
- ・樹木とベンチだけなどシンプルな方が維持しやすい
- ・遊具は必要ない

今の愛全公園がどんな場なのか

愛全公園で何をしたいか

望ましい場にするためのポイントは?

※原文のまま記載しております。

各班のまとめ

- 1班: オープンで水と親しく、平和と歴史を継承する
- 2班: イベント時に広く使えて周りに癒しの樹木や水辺がある公園
- 3班: イベントで使いやすい広々とした公園

整備方針の確認

公園整備に対する意見等

利用状況調査 (2日実施)

- ・トイレの利用やゴミ捨てが多く、次いで休憩・会話、飲食の利用が多い

アンケート調査 (165通回答)

- ・休憩や散策を目的とした利用が多い
- ・全面的な改修が望まれている
- ・ベンチ、トイレ、緑（樹木や花壇）があった方が良い
- ・休憩や自然鑑賞ができる落ち着いた公園が望まれている

第1回意見交換会 (18名参加)

- ・オープンで水と親しく、平和と歴史を継承する
- ・イベント時に広く使えて周りに癒しの樹木や水辺がある公園
- ・イベントで使いやすい広々とした公園

公園だよりの反応 (2件)

- ・トイレ利用を目的とした路上駐車がみられるため、対策を講じてほしい
- ・ゴミ箱はない方がいいと思う
- ・樹木は程々にして明るい公園にしてほしい
- ・コミュニティサイクルポートを設置してほしい
- ・水回り設備は古いので、新しいデザインで作り変えてほしい
- ・夜間に喫煙している人が見受けられる



上記のご意見等を基に整備方針を作成

整備方針

- 町会のイベントなど、多目的に利用できる広場の設置
- 緑があり、休憩ができる落ち着いた公園
- 明るくオープンで安全な公園
- きれいでユニバーサルデザインを兼ねたトイレの設置

整備案の説明

整備方針

- ・町会のイベントなど、多目的に利用できる広場の設置
- ・緑があり、休憩ができる落ち着いた公園
- ・明るくオープンで安全な公園
- ・きれいでユニバーサルデザインを兼ねたトイレの設置

整備方針からキーワードを抽出

「休憩」 「緑」 「広場」

A案
人が憩う
公園

B案
緑が多い
公園

C案
広く多目的に使える
公園

それぞれのキーワードから3案を作成※

※3案すべてにキーワードを含めて整備案を作成

具体的に設置する施設について

必要

(3案共通)

キーワード

休憩（施設） 緑 広場

歴史を表すもの

周恩来の碑 桜の記念樹

公園機能として必要なもの

照明 水栓 トイレ

検討

設置を検討するもの

水辺 花壇 遊び場 時計等

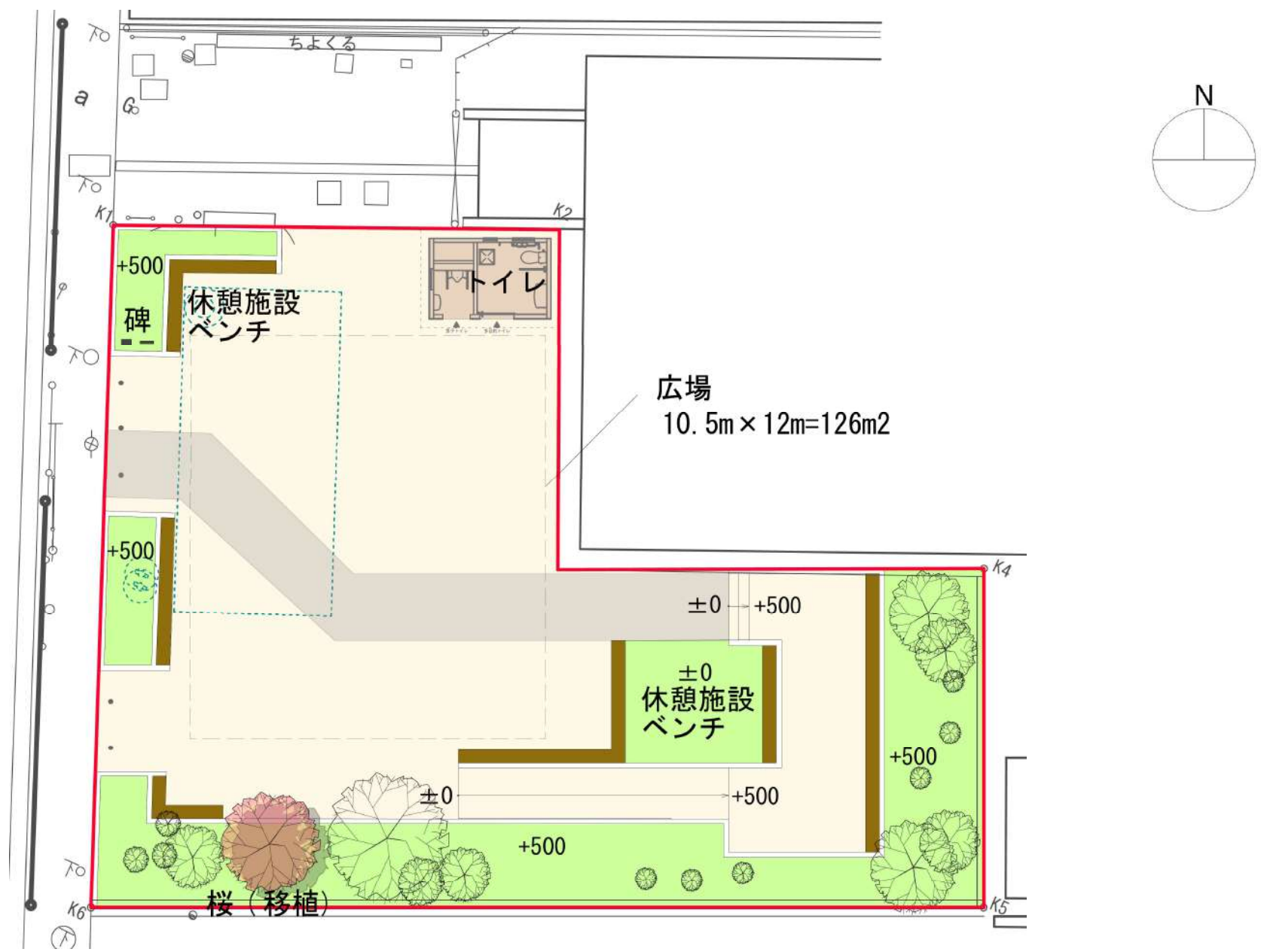
設置可能か検討を要するもの

防災倉庫 防犯カメラ コミュニティサイクル

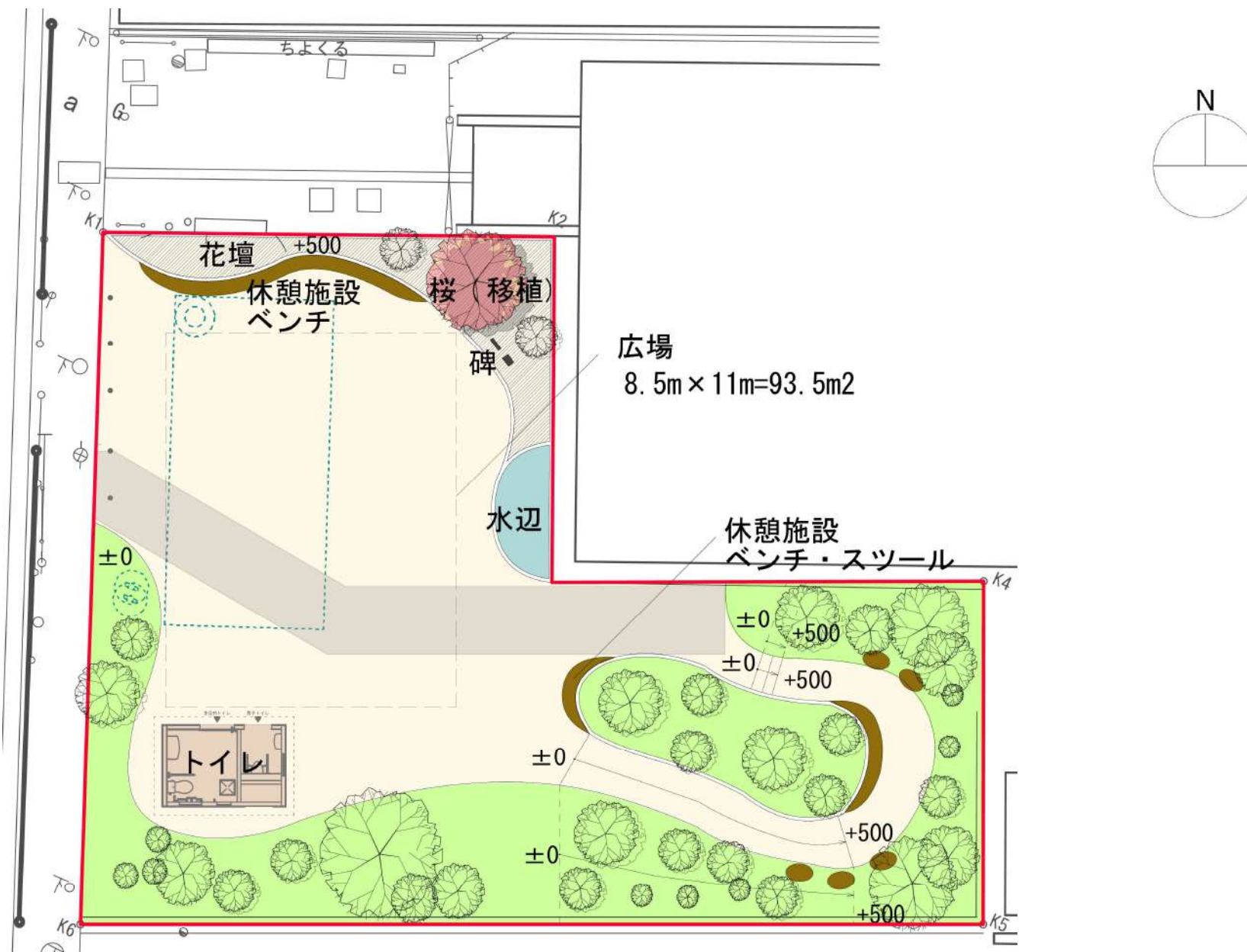
整備案の説明

	現況（一部閉鎖前）	A案：休憩ができる公園	B案：緑が多い公園	C案：広く多目的に使える公園
☒	<p>広場 5.5m×13m=71.5m²</p>	<p>広場 10.5m×12m=126m²</p>	<p>広場 8.5m×11m=93.5m²</p>	<p>広場 北側：9m×5m=45m² 南側：13m×6.5m=117m² 計：162m²</p>
休憩 (施設)	<ul style="list-style-type: none"> ベンチなし（植栽や池の縁石をベンチとして活用しているが公園の奥側のみしかない） 	<ul style="list-style-type: none"> 多くの人が利用できるよう公園全体にベンチを配置 広場を囲むようにベンチを配置し、イベント時などは観覧席としても活用 	<ul style="list-style-type: none"> 緑に囲まれた空間にベンチを配置 	<ul style="list-style-type: none"> 広場方向に向けてベンチを設置
緑	<ul style="list-style-type: none"> 公園全体を囲むように整備されている 	<ul style="list-style-type: none"> 公園全体を囲むように整備 高低差をつけ目線を変えて緑を観賞 	<ul style="list-style-type: none"> 緑に囲まれた回遊性のある園路の整備 曲線で柔らかい線形で植栽を整備 	<ul style="list-style-type: none"> 既存の緑を生かしつつ、見通しの良い緑の整備
広場	<ul style="list-style-type: none"> 公園の中心に配置されているが狭い 	<ul style="list-style-type: none"> 正方形に近い整形で整備 	<ul style="list-style-type: none"> 正方形に近い整形で整備 	<ul style="list-style-type: none"> 入口の幅を広げることで開放感を創出し、広場を広くみせる 斜め方向に広場を整備し、奥行き感を創出
トイレ	<ul style="list-style-type: none"> 公園の入口に配置 道路からトイレ内が見える状態 老朽化している バリアフリー化されていない 	<ul style="list-style-type: none"> 道路からトイレ内が見ないように配慮 トイレのバリアフリー化（建て替え） 	<ul style="list-style-type: none"> 道路からトイレ自体を見えにくいよう配置 トイレのバリアフリー化（建て替え） 	<ul style="list-style-type: none"> 道路からトイレ内が見ないように配慮 トイレのバリアフリー化（建て替え）

整備案の説明 A案：人が憩う公園



整備案の説明 B案：緑が多い公園



整備案の説明 C案：広く多目的に使える公園

