

千代田区ヒートアイランド対策計画の見直しへ向けた 令和4年度の実施内容（案）

<第1回検討部会提案内容>

- (1) 千代田区ヒートアイランド対策計画に関する取組みの検証
 - ・ 区の実施状況
 - ・ 区の実施による効果と課題等
 - ・ その他、区が必要と認める事項
- (2) 国及び東京都、他自治体の動向調査
国や東京都・特別区等の他自治体におけるヒートアイランド対策の状況及び地球温暖化対策や気候変動適応策、SDGsなどとの関係についての動向調査を行う。
- (3) ヒートアイランド現象に関する現状調査
 - ・ 熱分布調査
航空機による区全体の熱分布状況の観測を行い、過去の調査（H15、H22）との経年変化などの検証を行う。
 - ・ 気温観測
区内の気温を観測し、地域毎の状況把握を行う。
(区内30箇所、7月～9月の3ヵ月、24時間観測)
- (4) 計画見直しに向けた方向性の検討
ヒートアイランド対策に関する現状調査と検証結果から計画の見直しへ向けた方向性の検討

<第1回検討部会ご意見を踏まえた内容>

①暑さ指数観測

区内の暑さ指数を観測し、地域毎の状況把握を行う。

(区内5箇所、7月～9月の3ヵ月、24時間観測)

②周辺地域とのヒートアイランド現象の比較

民間等の公開データを活用し、千代田区と周辺地域とのヒートアイランド現象の現状比較を行う。

③ヒートアイランド対策実施箇所の検証

遮熱性舗装などのヒートアイランド対策実施箇所について、地表面温度観測による効果検証を行う。また、その場所を通る人への影響などを調査する。(区内10箇所)

④再開発エリアに関する検証

再開発エリアとその他の地域について、建物の環境対策などによる効果検証を行う。

⑤樹木の成長に伴う緑陰効果の検証

緑陰の大きさの変化による効果についての検証を行う。

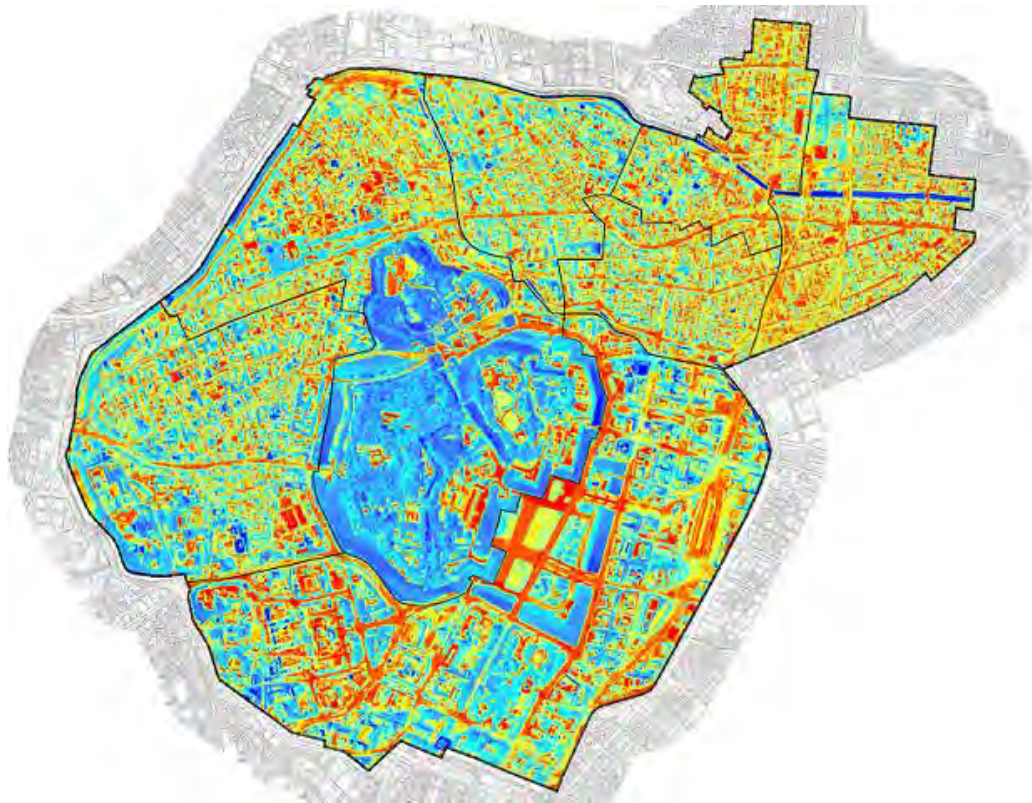
⑥夜間のヒートアイランド現象の課題把握

熱帯夜など夜間へのヒートアイランド対策の課題を把握する。

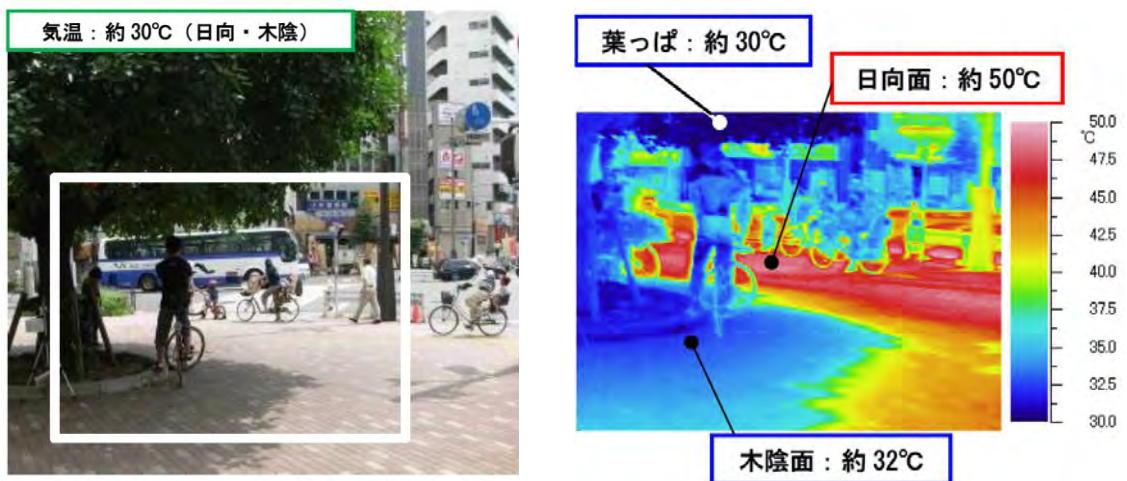
⑦千代田区のヒートアイランド現象の要因とその影響度を検証

- ・夏場の熱中症や電力などのエネルギー等への影響に関する件数など
- ・ヒートアイランド現象の要因がもたらす影響比率

[熱分布調査イメージ]



[地表面温度観測イメージ]



(出典：H29 環境省 まちなかの暑さ対策ガイドライン改正版)