

# 社会福祉法人カメリア会 法人概要

千代田区いきいきプラザ一番町  
説明会用 スライド資料



## 私たちが大切にしていること



### 湖山医療福祉グループ理念

#### 「自らが受けたいと思う医療と福祉の創造」

方針 個を大切にし、心を満たす医療・福祉の実現  
よろこびと感動の共有  
地域社会との対話と交歓  
安定と健全な発展  
誇れる職場の創設

**地域に密着した事業を各地で展開**

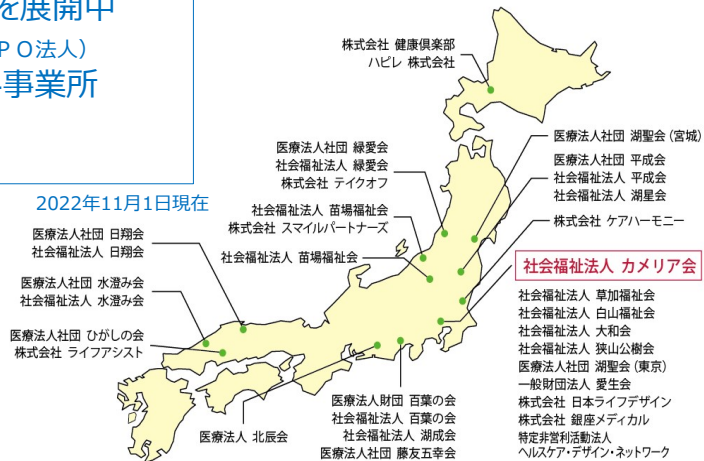
## 湖山医療福祉グループ概要



- ・1983年（昭和58年）グループ創設
- ・現在全国20都道県で33法人を展開中  
（社会福祉法人、医療法人、株式会社、NPO法人）
- ・サービス拠点：267拠点、634事業所
- ・職員数：13,174名
- ・ベット数：12,902床

・医療法人	10法人
・社会福祉法人	14法人
・一般社団法人	1法人
・株式会社	7法人
・NPO法人	1法人

2022年11月1日現在



## 湖山医療福祉グループ 活動と実績

### ◎ グループ単位での新卒採用の推進

毎年約500名の新規学卒者を採用

（2022年度実績：489名（うちカメリア会30名））

全国規模の研修で育成フォローアップ

（フレッシュヤーズ・フェス…テーマパークでの体験型研修 等）



### ◎ 地域ニーズに根差した新規事業開発

年間平均6～7拠点の新規開設

（2022年度8月現在 新規事業…建設中2・準備中10）



## 法人概要

- ◆ 法人設立 2006年12月26日
- ◆ 所在地 東京都江東区亀戸3-36-13
- ◆ 事業形態 母子生活支援事業・高齢者介護事業
- ◆ 職員数 830名

### ◆ 特 色

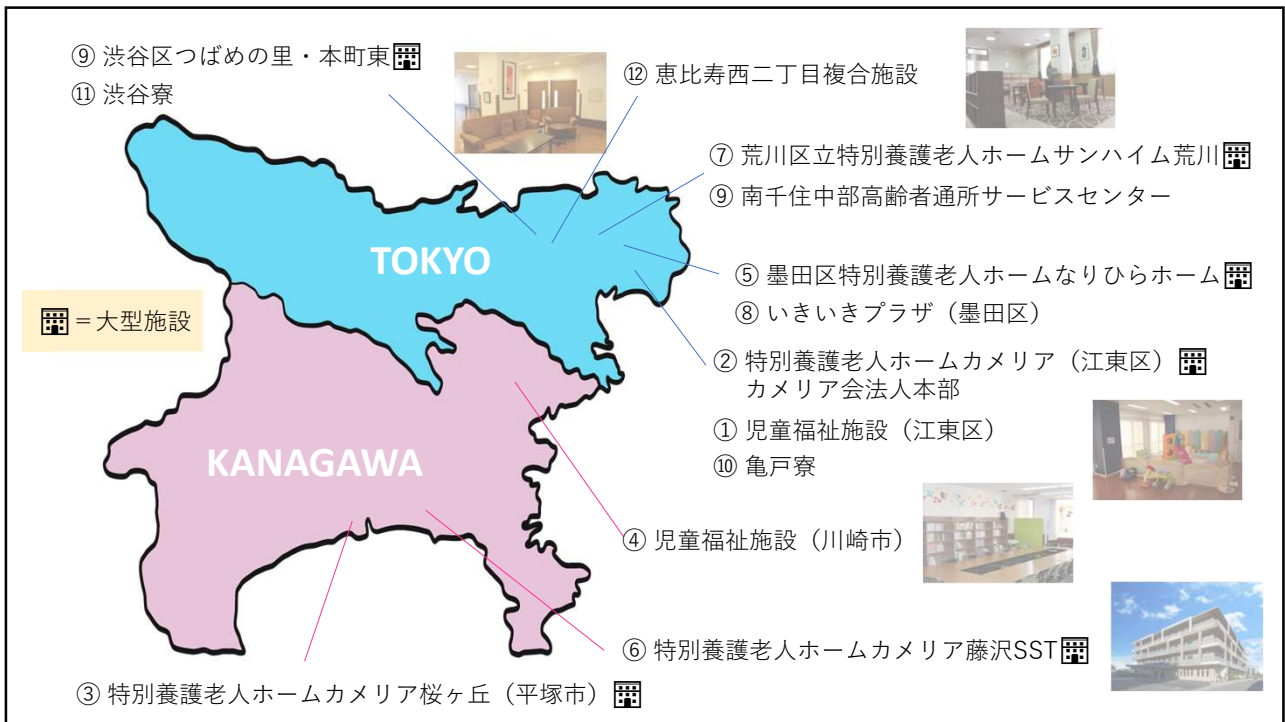
- ①地域に開かれた施設づくり
- ②医療との連携に強み
- ③スケールメリットを活かした人事交流と育成

特別養護老人ホーム	6施設
児童福祉施設	2施設
いきいきプラザ	1施設
単体デイサービス	1施設
看護付小規模多機能	1施設
職員寮	2か所

## 法人の特色

- **全国規模で展開するグループの法人**であること
- **医療との連携**に強み（関係医療機関・人材の活用）
- **多拠点運営**における**人材交流**と**育成**





## 特別養護老人ホームカメラリア



### 《施設概要》

所在地：〒136-0071 東京都江東区亀戸3-36-5  
 構造：鉄筋コンクリート造 地上5階建  
 開設日：2010年3月1日  
 事業所：特別養護老人ホーム 11ユニット110床  
 ショートステイ 2ユニット20床  
 グループホーム 2ユニット18床



旧亀島小学校跡地に、介護老人保健施設キーストン（湖山医療福祉グループ・医療法人社団湖聖会）・母子生活支援施設・特別養護老人ホームカメラリアが隣接しており、児童福祉サービスから高齢福祉サービスまで、幅広いニーズに対応しています。

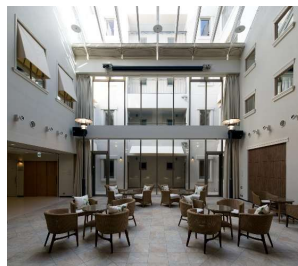
## 特別養護老人ホームカメリア桜ヶ丘



施設の「なかにまちを」をコンセプトに、吹き抜けの地域交流スペースには200インチのスクリーンと音響設備を完備。大画面で映画鑑賞やオンラインコンサートを楽しめます。

### 《施設概要》

所在地：〒254-0053 神奈川県平塚市桜ヶ丘5-26  
構造：鉄筋コンクリート造 地上4階建  
開設日：2015年3月1日  
事業所：特別養護老人ホーム 12ユニット126床  
ショートステイ 4ユニット40床



## 墨田区特別養護老人ホームなりひらホーム



### 《施設概要》

所在地：〒130-0002 東京都墨田区業平5-6-2  
構造：地下鉄筋コンクリート/地上鉄骨造  
地下1階、地上4階建  
指定管理開始日：2016年4月1日  
事業所：特別養護老人ホーム 76床  
ショートステイ 10床  
一般デイサービス 定員40名  
認知症デイサービス 定員12名  
高齢者支援総合センター  
高齢者みまもり相談室  
居宅介護支援事業所  
訪問介護ステーション

墨田区の事業「高齢者みまもり相談室」が設置されており、認知症や閉じこもりなどが心配な方を含むひとり暮らし高齢者などに関する相談を受けるなど、地域で安心して生活できるように支援しています。

## 特別養護老人ホームカメラリア藤沢SST



### 《施設概要》

所在地：〒251-0043 神奈川県藤沢市辻堂元町6-17-2  
 構造：鉄筋コンクリート造 地上5階建  
 開設日：2017年4月1日  
 事業所：特別養護老人ホーム 12ユニット144床  
 ショートステイ 2ユニット24床



カメラリアCaféは誰でも自由にご利用いただけ、地域住民の憩いの場となっているほか、ピアノコンサートやフルートなどのコンサートをお楽しみいただけます。また、文学作品をモチーフにデザインしたユニットが特徴的な施設となっています。

## 荒川区立特別養護老人ホームサンハイム荒川



### 《施設概要》

所在地：〒116-0003 東京都荒川区南千住3-14-7  
 構造：鉄筋コンクリート造 地上3階、地下1階建  
 指定管理開始日：2017年4月1日  
 事業所：特別養護老人ホーム 59床  
 ショートステイ 12床  
 居宅介護支援事業所  
 南千住東部地域包括支援センター  
 南千住西部地域包括支援センター  
 南千住東部高齢者みまもりステーション  
 南千住西部高齢者みまもりステーション  
 高齢者来食サービス

東部地域包括支援センター、西部地域包括支援センターを運営し、「地域の連携と支援により、安心して住み続けることができる」施設づくりに取り組んでいます。

# 事業への取り組み

グループ法人としての強みを活かし、以下の取り組みを展開します。

- ① 職員の人材育成・人事交流
- ② 災害および感染症対策への徹底した組織体制
- ③ 施設間の強固な連携(施設長WEBミーティング…等)

## 職員の人材育成・人事交流

都内(渋谷区・江東区・墨田区・荒川区)の既存施設と連携し、法人内施設からの相互研修採用者の育成後の配置・人事異動等、計画的に実施することが可能です。

**“新卒採用プロジェクト”、“人材育成プロジェクト”など、法人内で採用～育成のプロセス強化**をすすめ、早期育成を実現できる体制づくりを進めております。



育成についての体制作り  
人材育成PJ開始\_2020年10月～

研修教育現場を中心に、施設長、各施設の育成担当、採用担当者も参加し、プロジェクト体制の導入、育成における共有を月に1回実施。  
2021年度も月に2回のペースにて継続して実施

Ⅰ) 体系的な研修受講  
グループ毎に研修計画の内容を活用させて頂き、入職後も体系的に研修を受講  
「新卒リーダー研修」→新卒1年目職員受講  
「新卒リーダー研修」→新卒2年目職員受講

Ⅱ) イベント企画の実施  
新卒1年目に主体的なレクリエーションを実施し、全新入職員が実施予定  
上期に新卒者が企画をした21のイベント実施

Ⅲ) 新卒者の定期的な情報共有の実施  
月に2回の人材育成MTGでの新卒者の状況共有を実施  
新卒者の上級と半年間隔を以てレクリエーションの開催状況(緊急時対応の方法)などを確認



◎◎ 新入職員が企画したレクリエーションの様子です。◎◎

## 資格取得支援と人材育成への取り組み

### 「介護福祉士実務者養成講座の開設」

関東信越厚生局長の認可を受け、法人内に「介護福祉士実務者養成校」を開校。費用全額負担のうえ、職員が施設に勤務しながら無理なく資格取得が行える支援制度を構築しています。



### 「チームケア学会」

全国の高齢者施設における事例研究発表のための学会を設け、介護の質の向上を目指す取り組みを推進しています。



## 法人・グループにおける災害対策

法人・グループでは東日本大震災をはじめ、大規模災害に直面し、乗り越えてきた実績をもとに、以下の取り組みを推進しています。

- グループの防災顧問として**東日本大震災当時の元消防庁長官**を招聘、**災害支援ネットワーク サンダーバード、グループ法人間による支援体制**
- 大型施設への**水害時用レスキューボートの設置、完調品の優先的提供協定**などの備蓄体制、**地域との合同防災訓練の企画・実施**
- 「災害対策ミーティング」による法人・施設単位での**災害時対策の仕組化**





## 法人・グループにおける感染対策

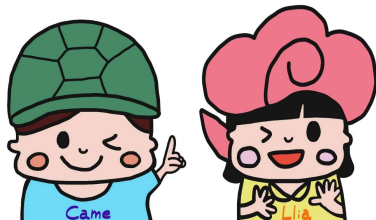
- 抗原検査キット・PCR検査機器を各拠点に配備**、積極的予防策を推進。
- 感染対策特殊戦略車両KERT（カート）を独自開発・配備**。  
検査キットや衛生備品を搭載し、有事の際における支援物資の輸送、移動検査室としての機能を担い、**法人・グループ内にみならず、地域社会への支援活動にも運用**。
- クラスター発生時には、豊富なクラスター対策経験を持つグループ役員（看護師）が感染対策顧問を中心に「**感染対策WEBミーティング**」を招集、実践的対応に関する即時オペレーションを徹底。



## 施設間の強固な連携

法人では「**施設長オンライン・ミーティング**」を日毎で実施し、各拠点の稼働管理をはじめ、施設間の運営課題の共有と連携、困難事例への対処、人材育成・有事における相互支援体制の相談等、必要情報をタイムリーに展開する体制を構築しています。

カメラア会 公式キャラクター  
カメ坊 & リアちゃん



20-21年度

収益強化対策



**TY-SS 稼働強化対策**

- ①TY全拠点リードタイムゼロ継続
- ②KPI指標管理
- ③指定管理DS無字添付対策
- ④電子施設 世帯入所支援
- ⑤いきいきプラザ 稼働状況共有

**新規加算取得体制の更なる強化**

①.1 県庁介保給付決定対策 介護者加算UP  
サービスの提供体制強化

**施設長ZOOMミーティングの展開**

運営会との情報共有 関連支援（録音：雲のほろろ連携）  
運営内会議、専任職会議のZOOMミーティング展開

**21年度の経営強化へ**

## 法人からのメッセージ

「自らが受けたいと思う医療と福祉の創造」は  
全国で600以上の事業所を展開する当グループおよび法人の理念です。  
当グループでは地域、法人、事業所の垣根を超えて  
人との繋がりを大切にしてきました。  
当事業においても、お客様、地域住民、行政に信頼される施設運営と  
地域コミュニティの形成を皆様とともに進めて参りたいと考えております。



## 施設のご利用継続にあたり・・・今後のスケジュール

- 原則として、基本的な介護サービスの提供については、  
滞りなく継続させて頂くよう、現行法人様と調整を行っております。
- サービス提供にかかる「契約書」、「重要事項説明書」および  
「介護計画書(ケアプラン)」については、運営法人の変更に伴い、  
“2023年4月1日付”にて、改めて書面による取り交わしを  
お願いするかたちを予定しております。ご承知おき頂ければ幸いです

≪取り交わしスケジュール：2023年4月1日より(4月一杯までを目安として)≫

- ①各種書面の送付(郵送を予定)
- ②各種内容についてのご説明(対面or電話orオンライン)
- ③同意のご捺印・ご署名頂いた書類のご返送(対面の方はお受け取り)



# こころをひとつに

 社会福祉法人カメリア会  
Social welfare corporation camella

