

参考資料

5. 気温観測及び暑さ指数(WBGT)観測

(1) 調査結果

1) 気温観測

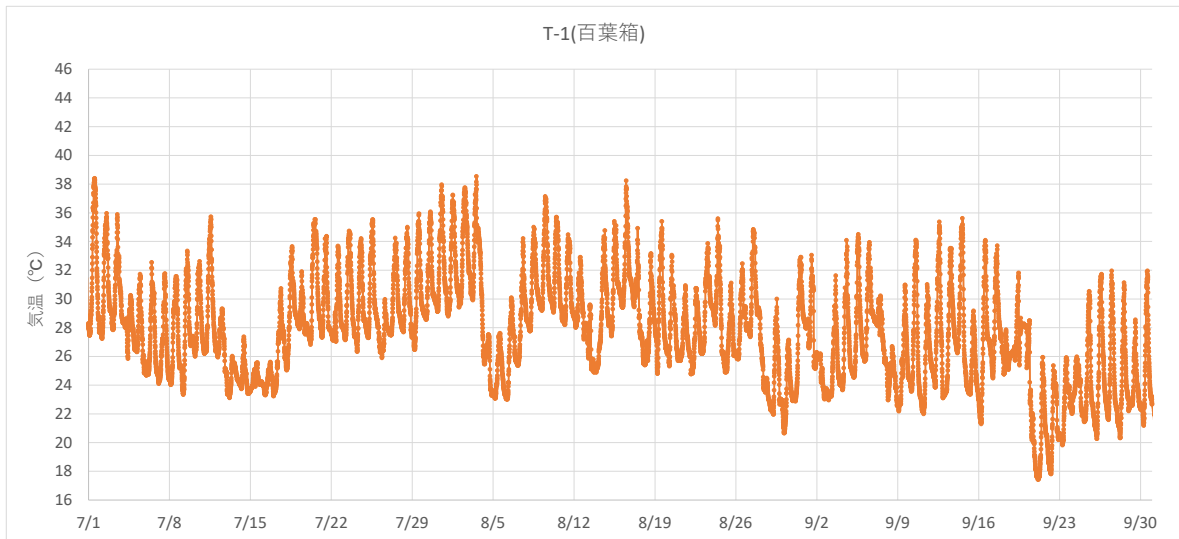


図 5-1 (1) 気温観測結果 (T-1 地点)

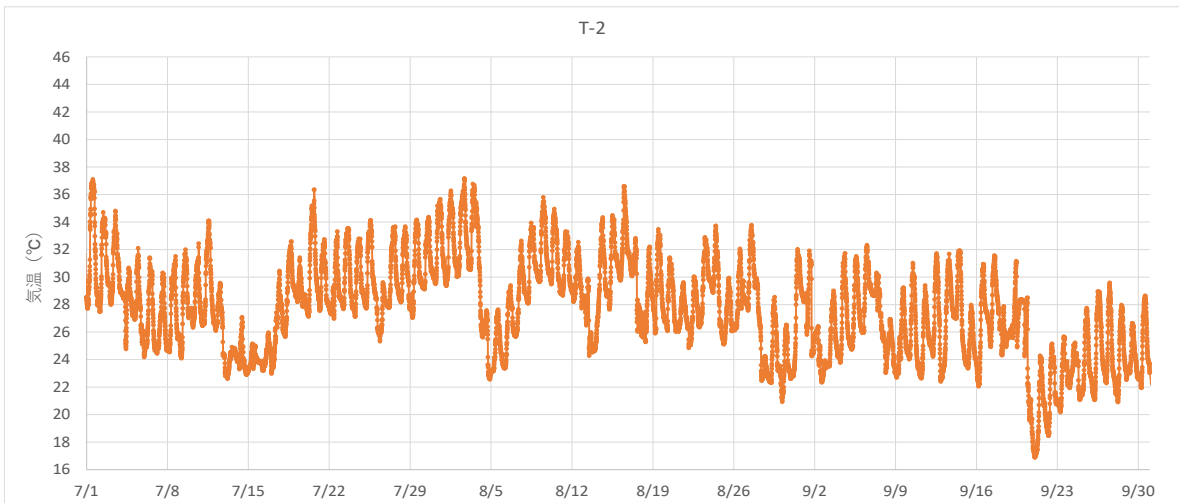


図 5-1 (2) 気温観測結果 (T-2 地点)

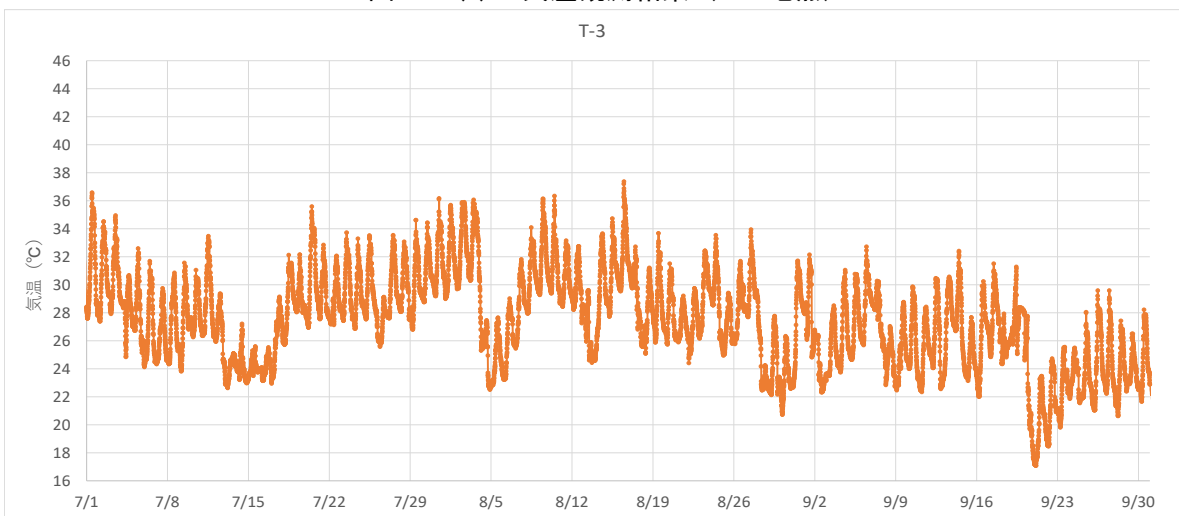


図 5-1 (3) 気温観測結果 (T-3 地点)

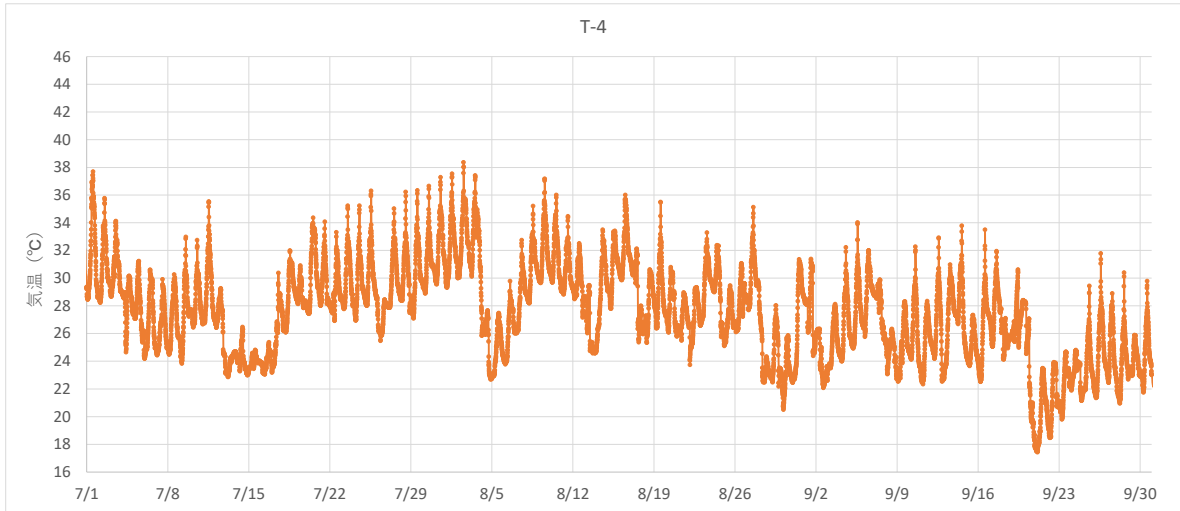


図 5-1(4) 気温観測結果 (T-4 地点)

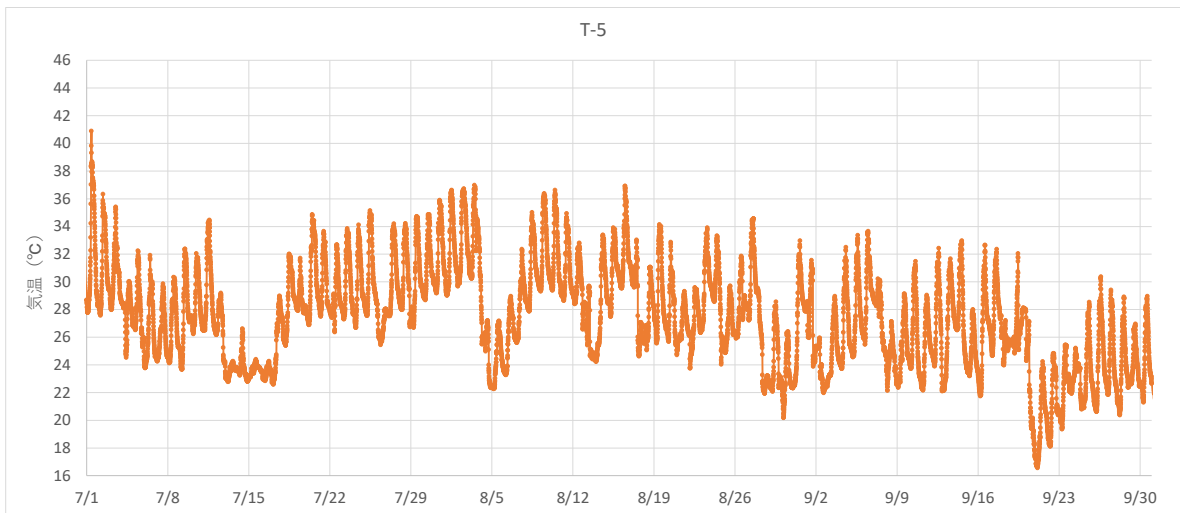


図 5-1(5) 気温観測結果 (T-5 地点)

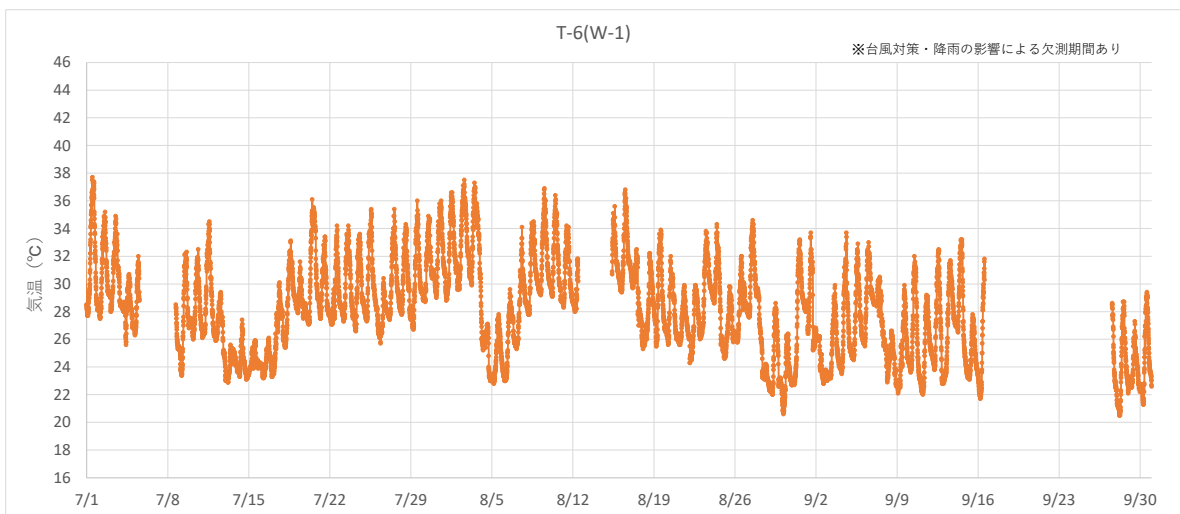


図 5-1(6) 気温観測結果 (T-6 地点)

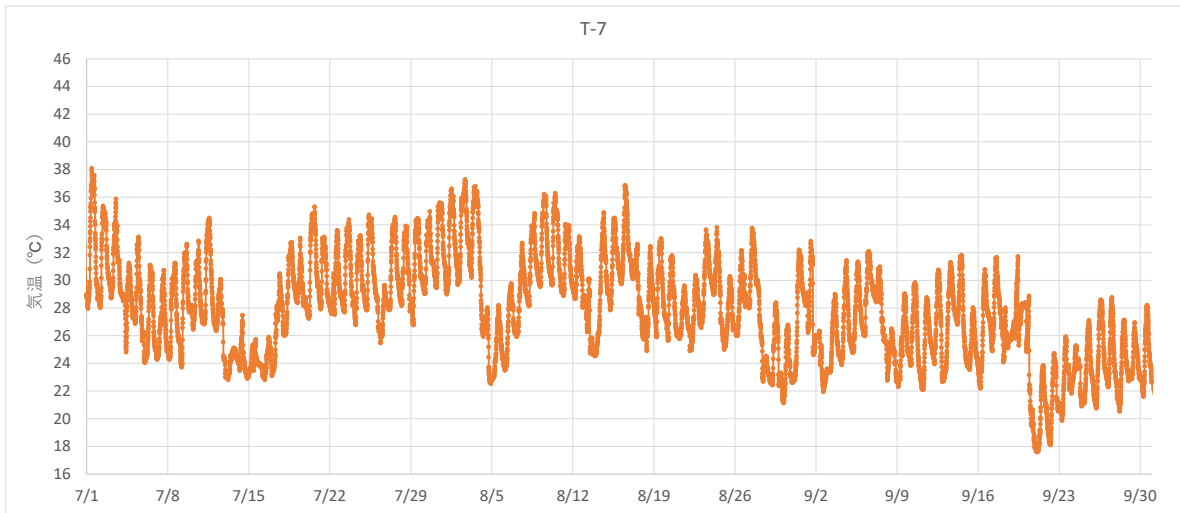


図 5-1 (7) 気温観測結果 (T-7 地点)

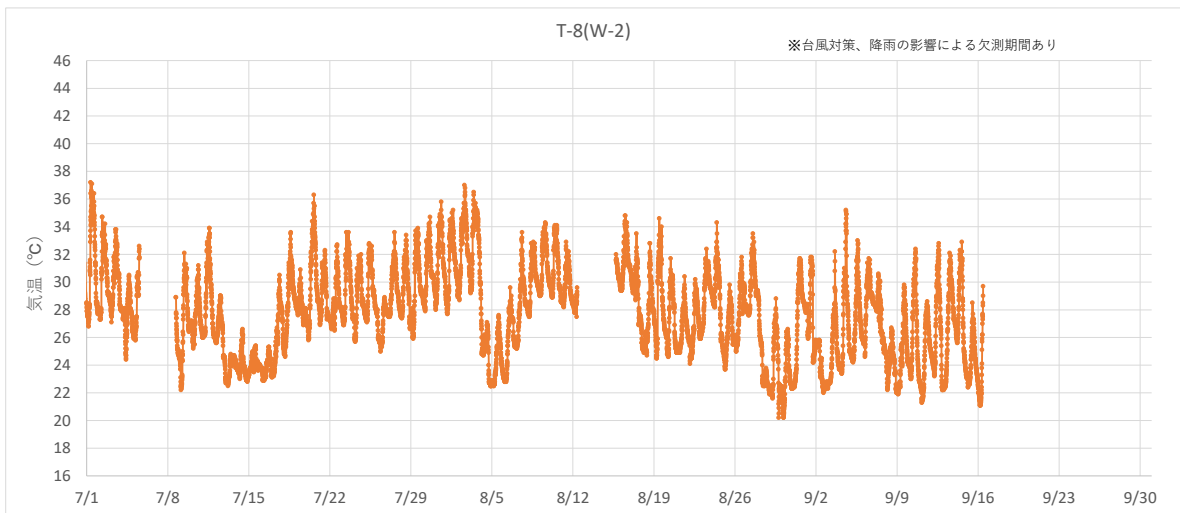


図 5-1 (8) 気温観測結果 (T-8 地点)

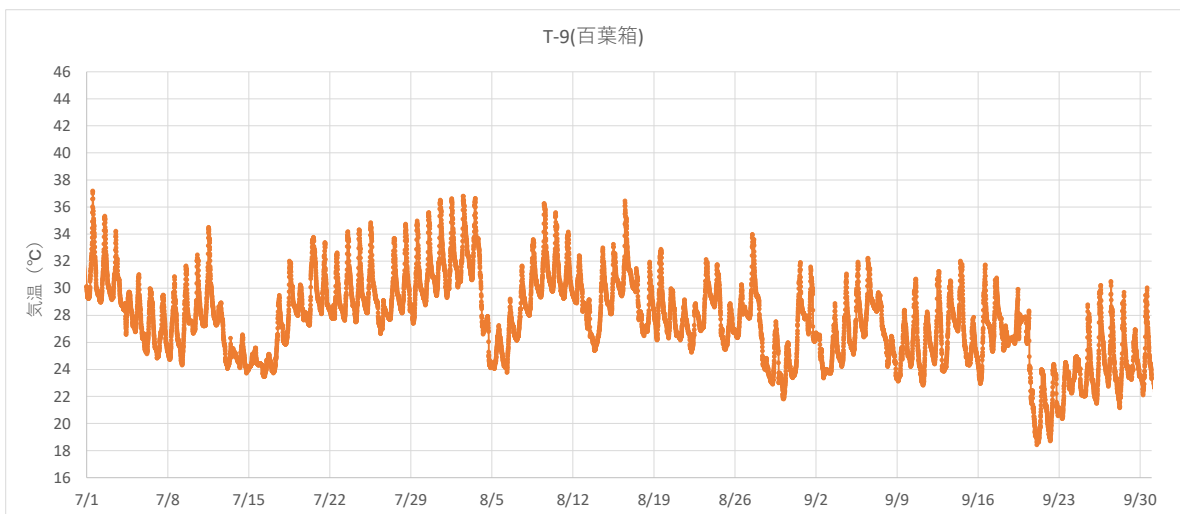


図 5-1 (9) 気温観測結果 (T-9 地点)

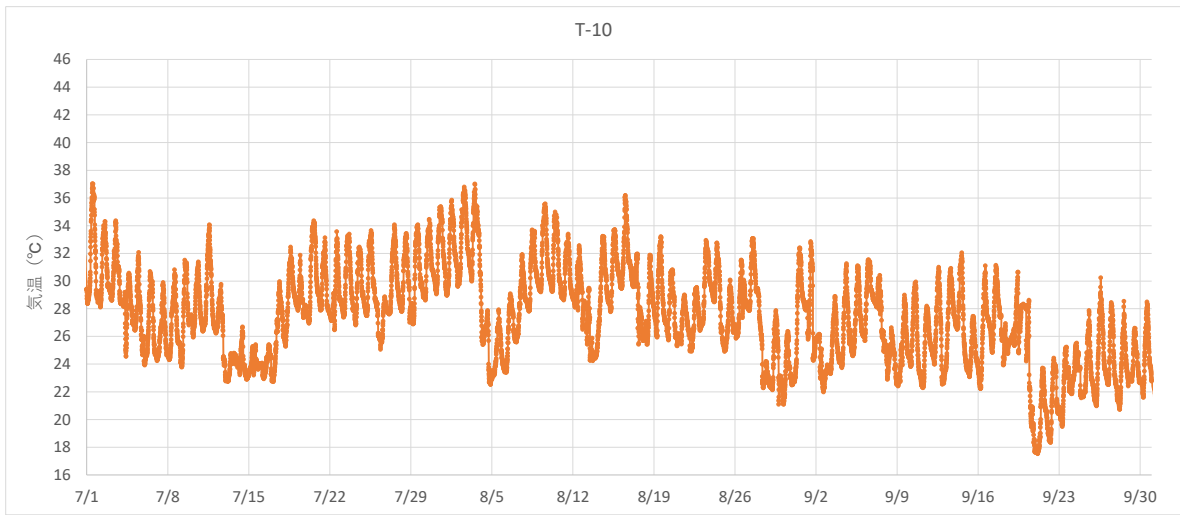


图 5-1(10) 气温観測結果 (T-10 地点)

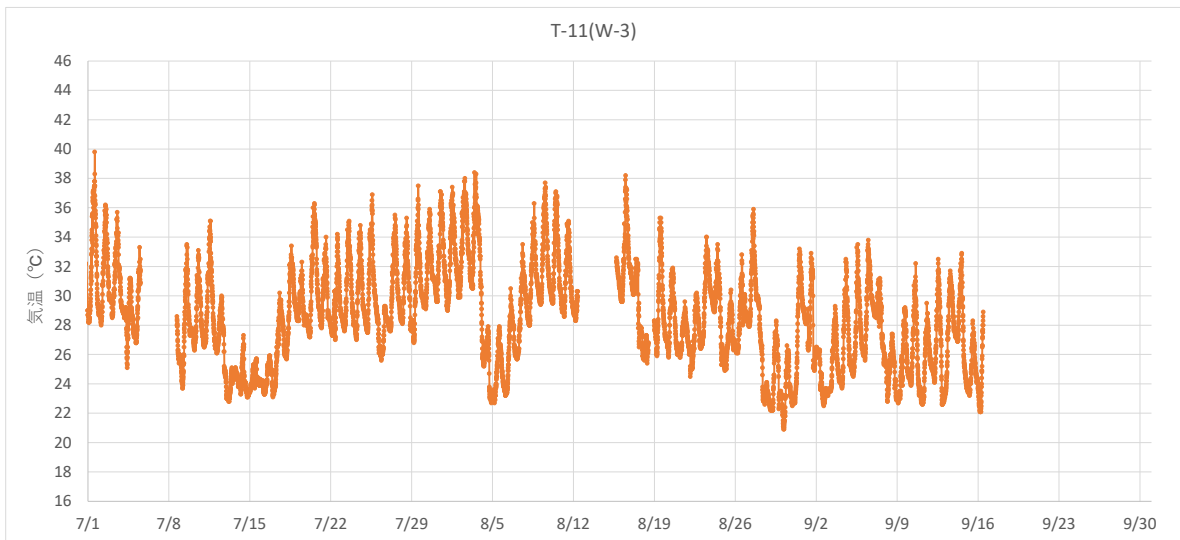


图 5-1(11) 气温観測結果 (T-11 地点)

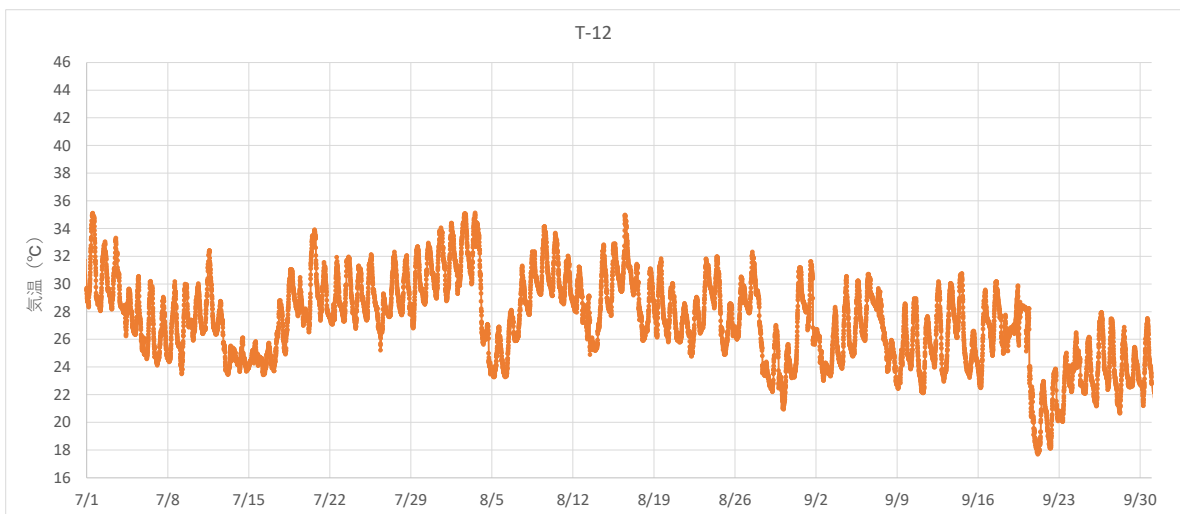


图 5-1(12) 气温観測結果 (T-12 地点)

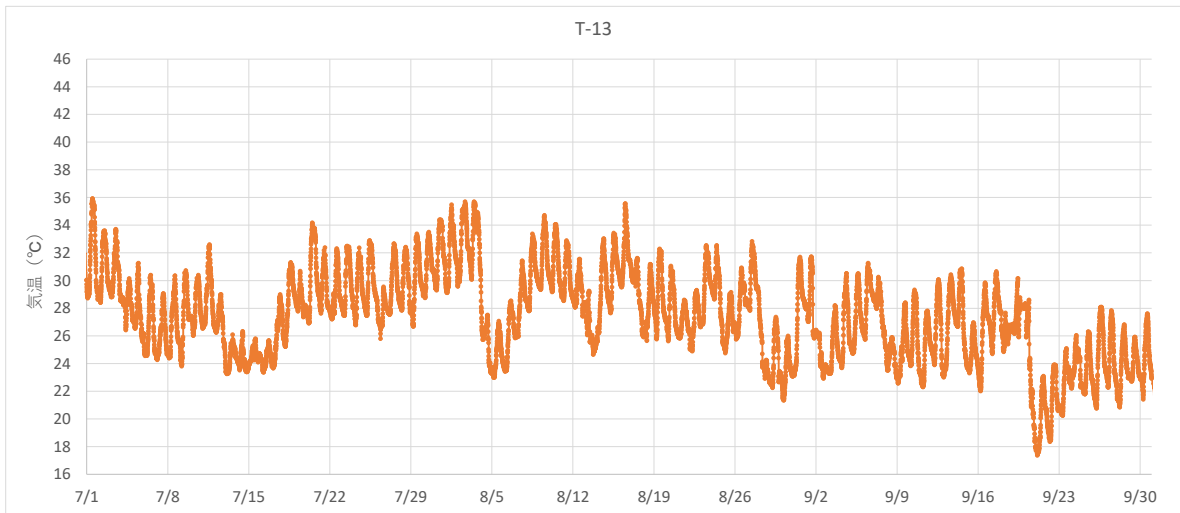


图 5-1(13) 气温观测结果 (T-13 地点)

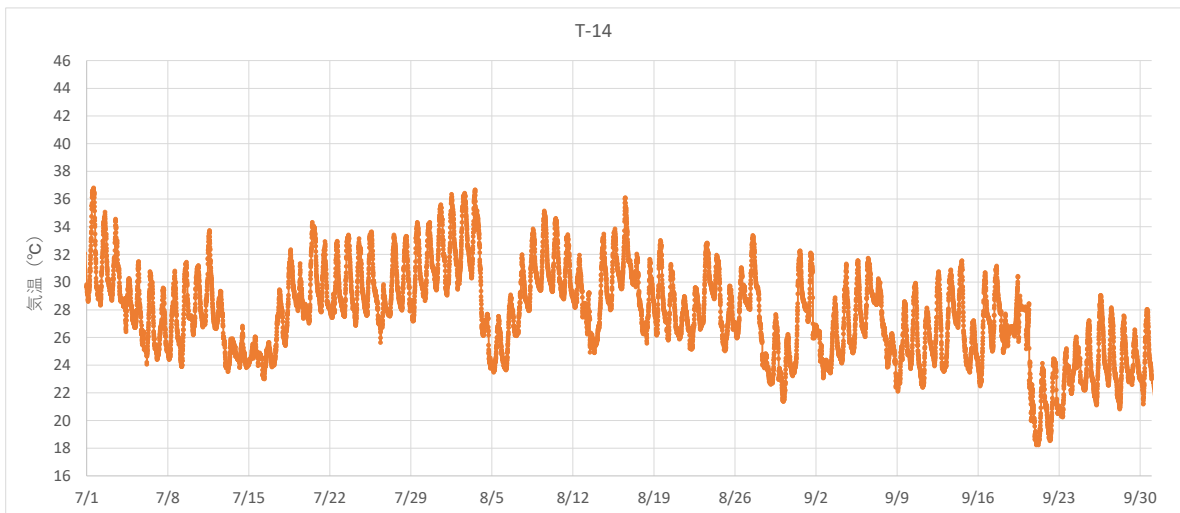


图 5-1(14) 气温观测结果 (T-14 地点)

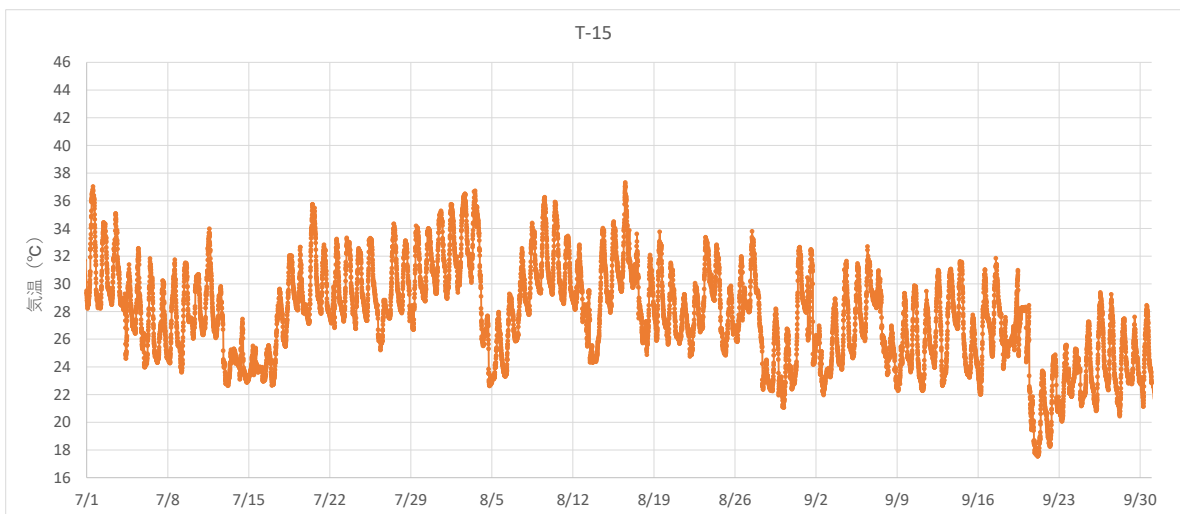


图 5-1(15) 气温观测结果 (T-15 地点)

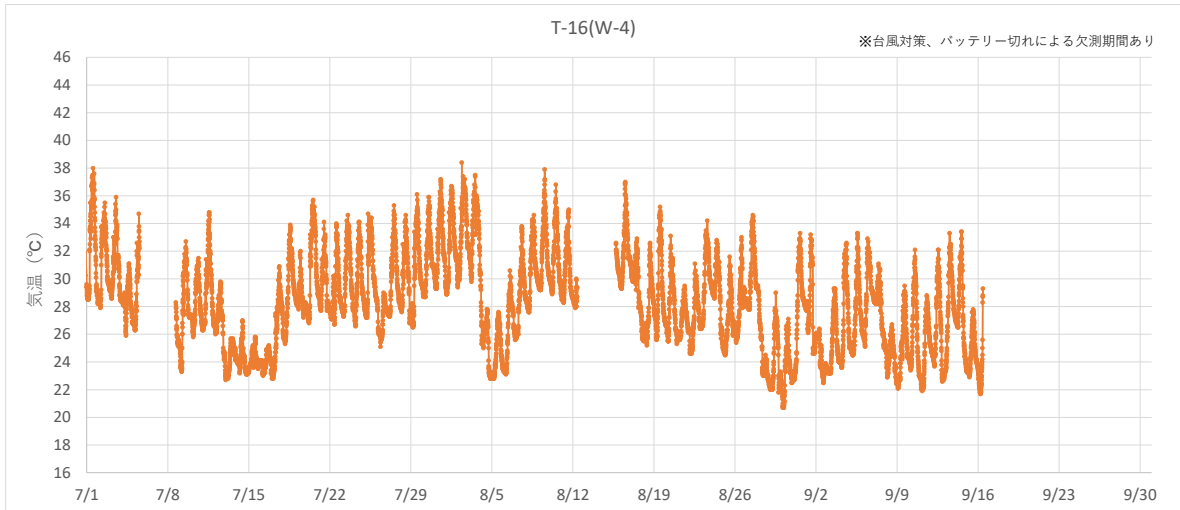


図 5-1 (16) 気温観測結果 (T-16 地点)

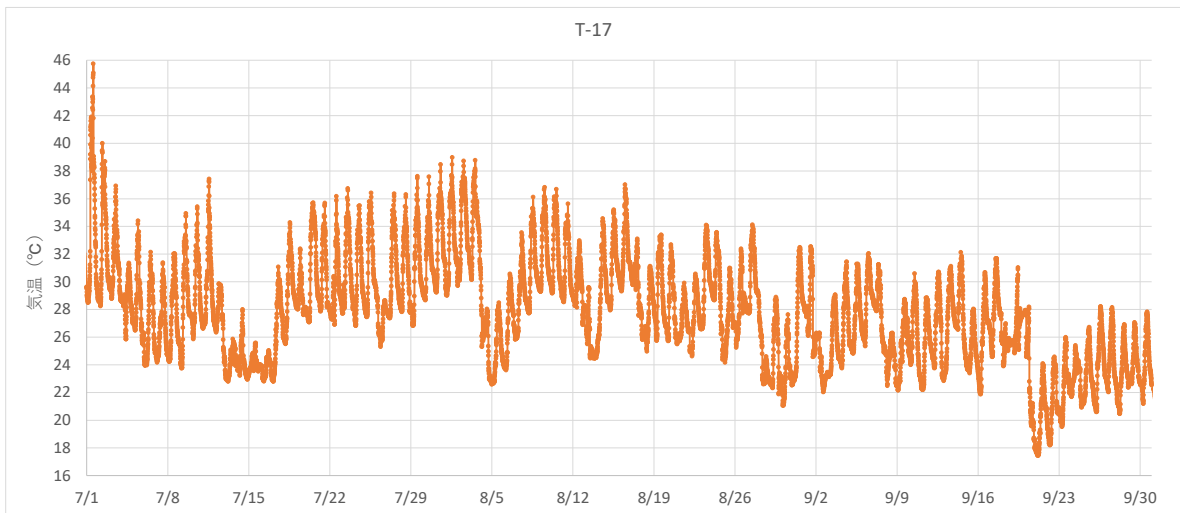


図 5-1 (17) 気温観測結果 (T-17 地点)

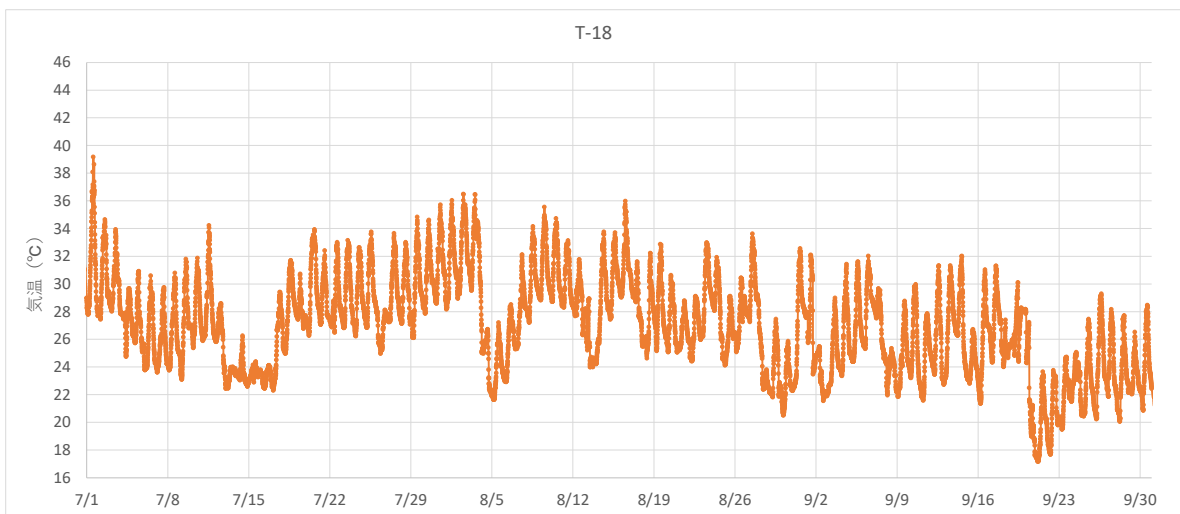


図 5-1 (18) 気温観測結果 (T-18 地点)

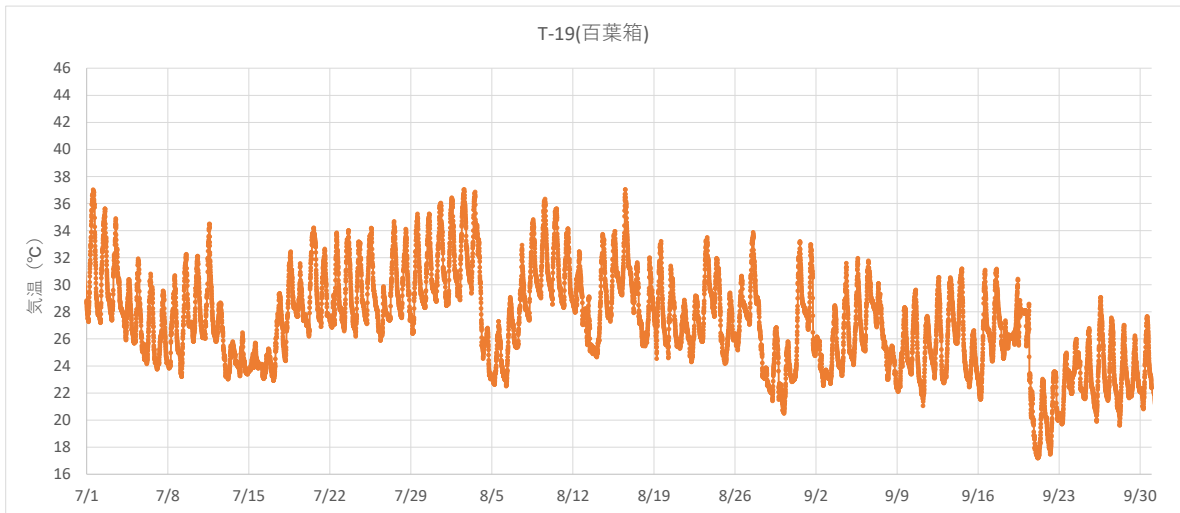


図 5-1 (19) 気温観測結果 (T-19 地点)

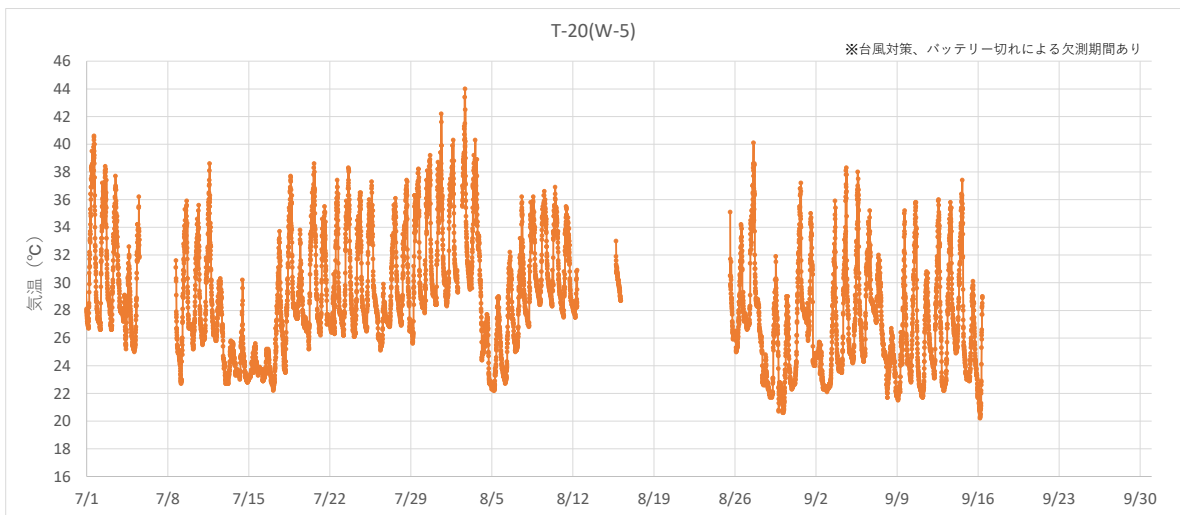


図 5-1 (20) 気温観測結果 (T-20 地点)

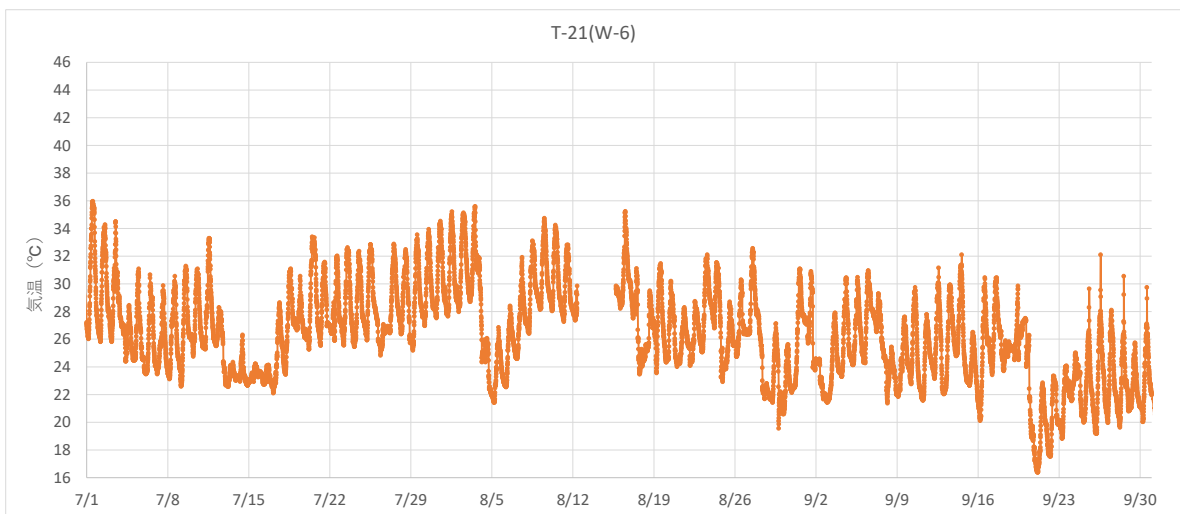


図 5-1 (21) 気温観測結果 (T-21 地点)

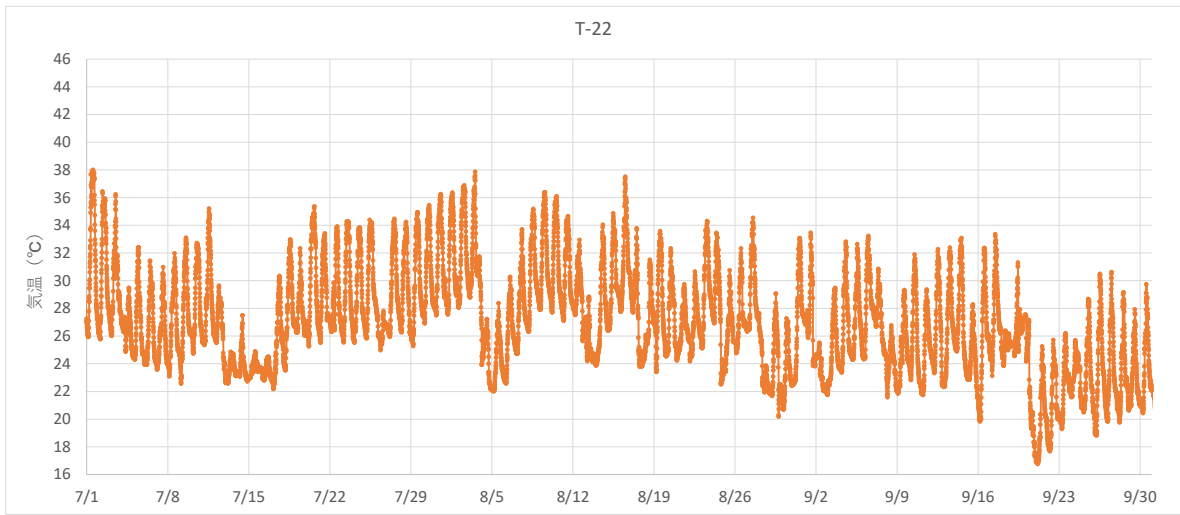


图 5-1 (22) 气温観測結果 (T-22 地点)

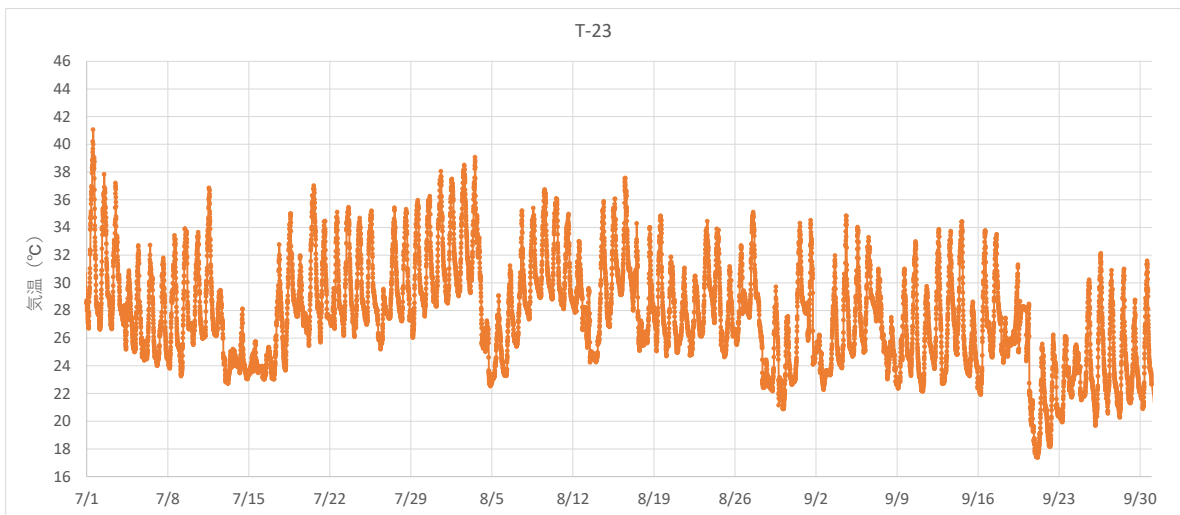


图 5-1 (23) 气温観測結果 (T-23 地点)

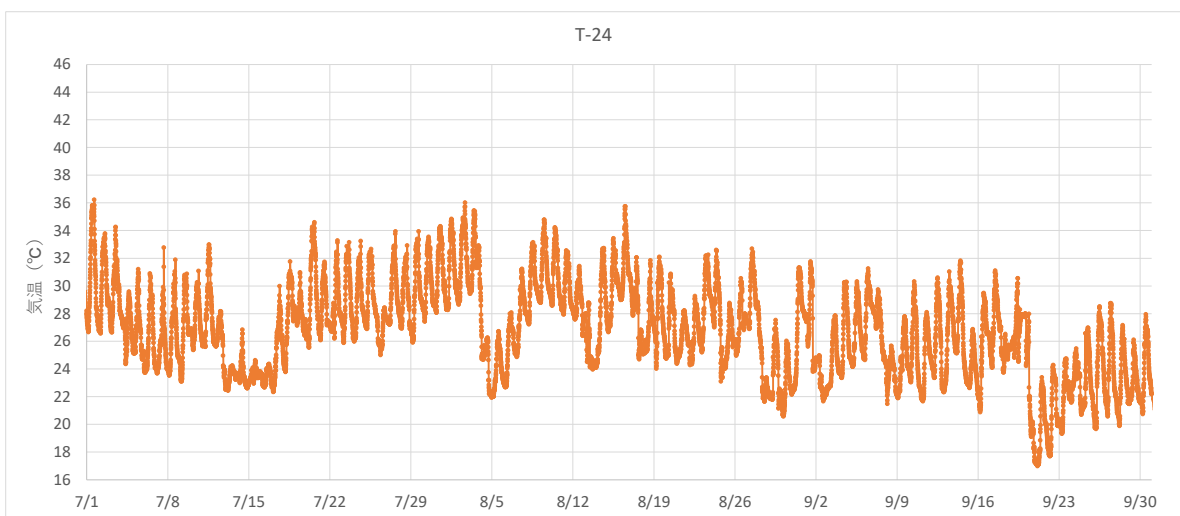


图 5-1 (24) 气温観測結果 (T-24 地点)

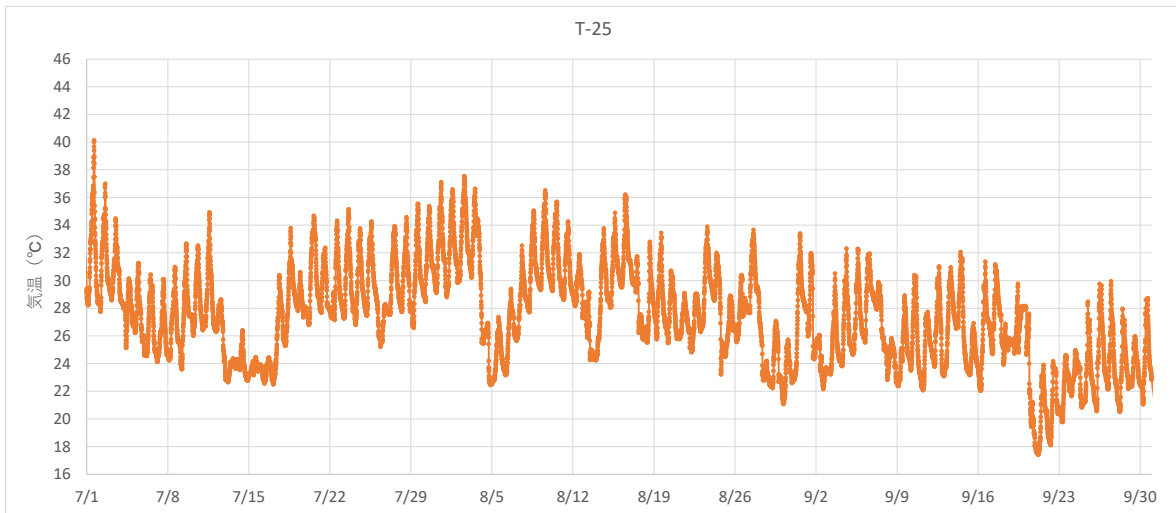


図 5-1 (25) 気温観測結果 (T-25 地点)

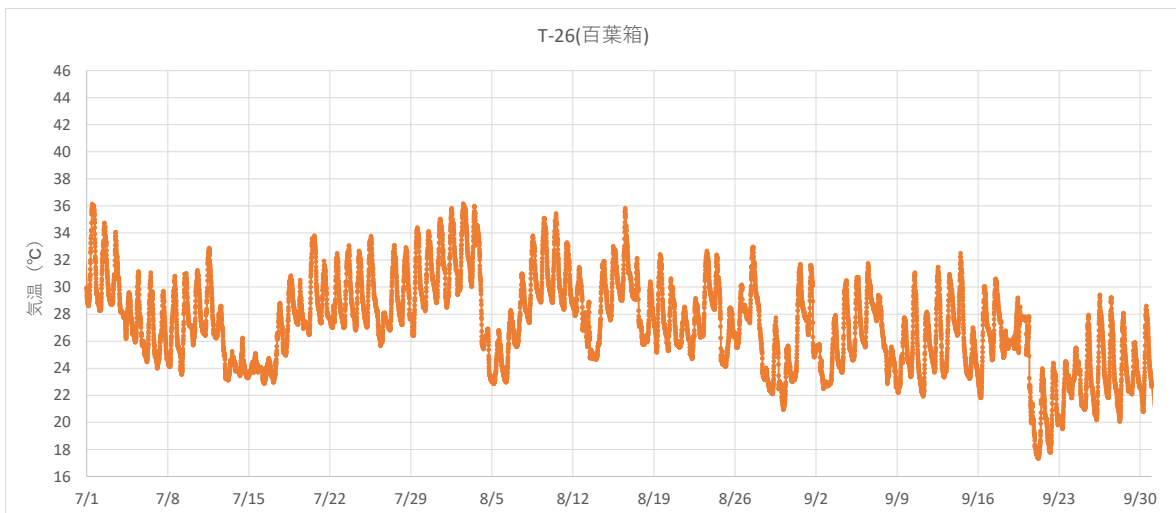


図 5-1 (26) 気温観測結果 (T-26 地点)

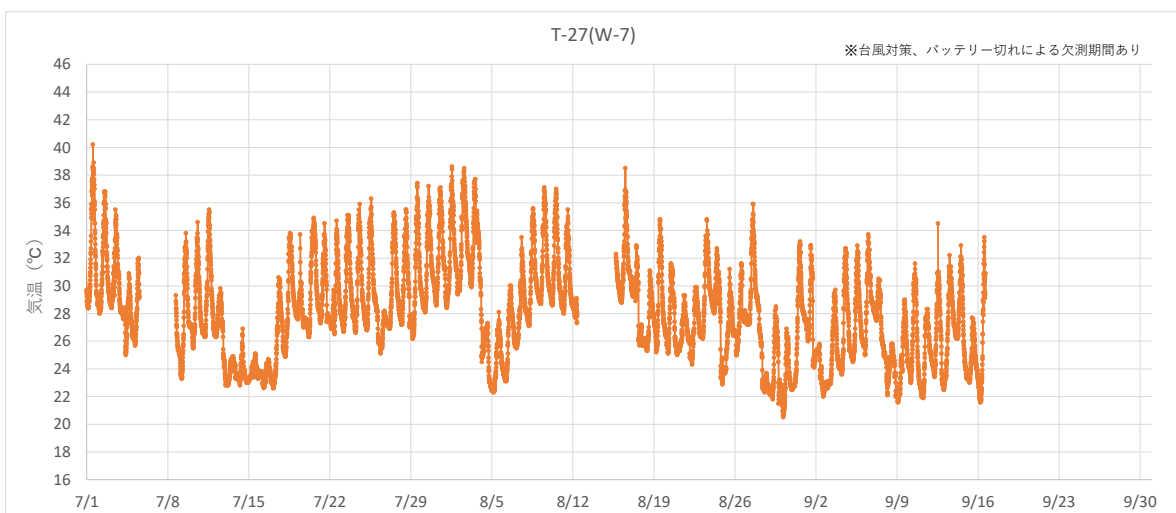


図 5-1 (27) 気温観測結果 (T-27 地点)

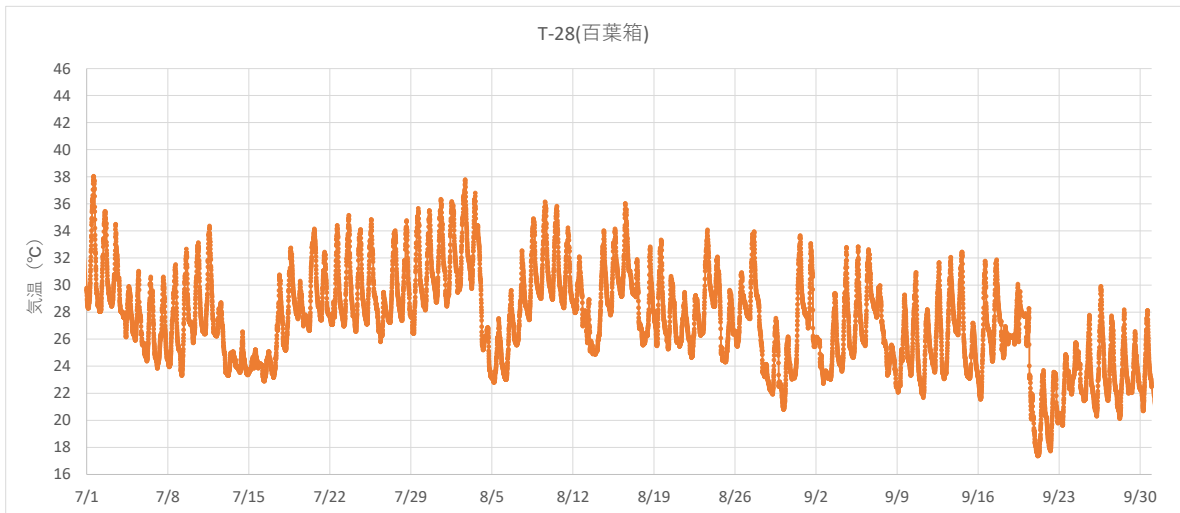


図 5-1 (28) 気温観測結果 (T-28 地点)

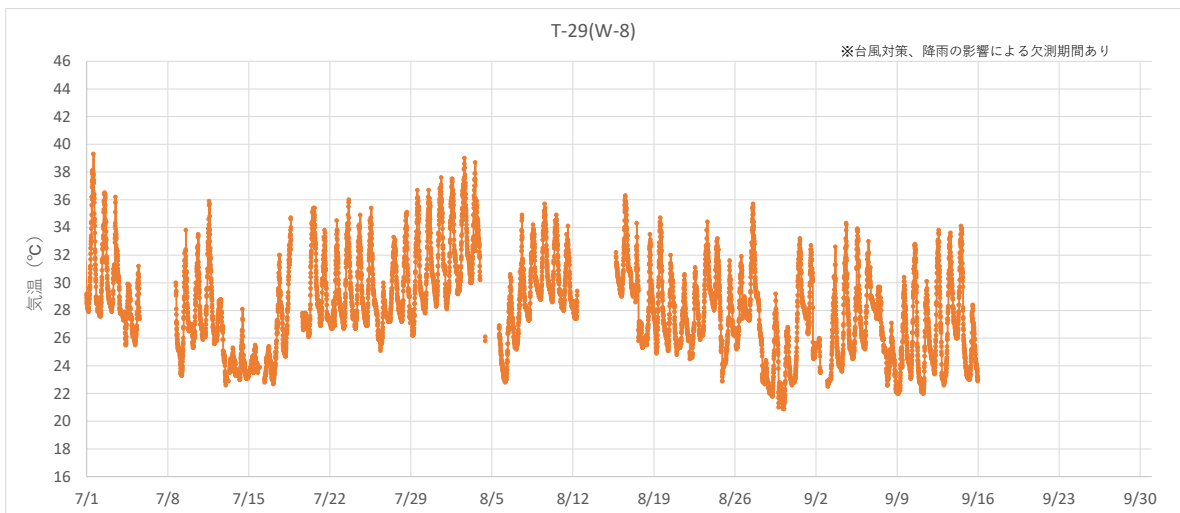


図 5-1 (29) 気温観測結果 (T-29 地点)

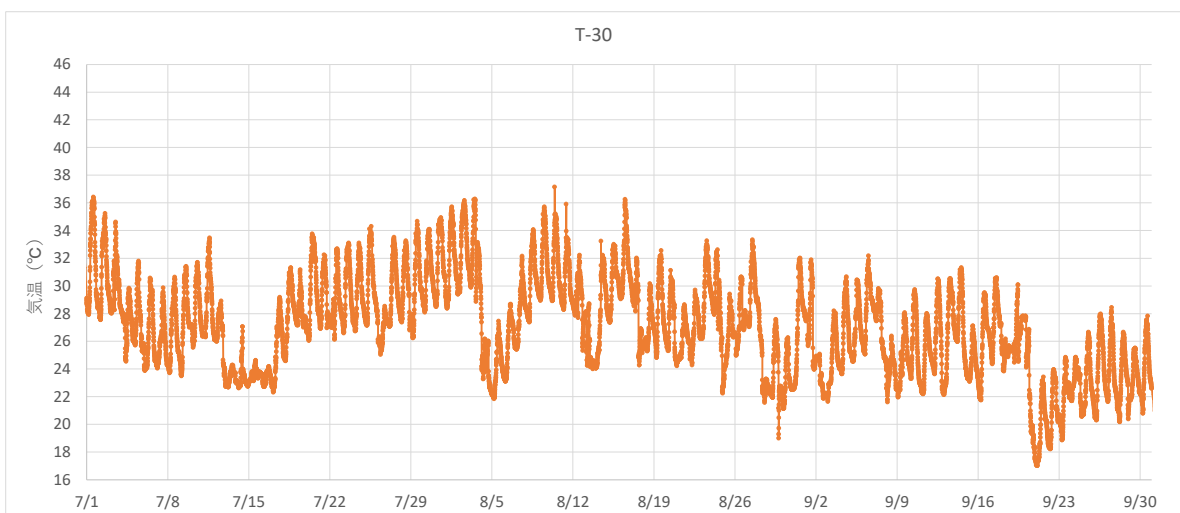


図 5-1 (30) 気温観測結果 (T-30 地点)

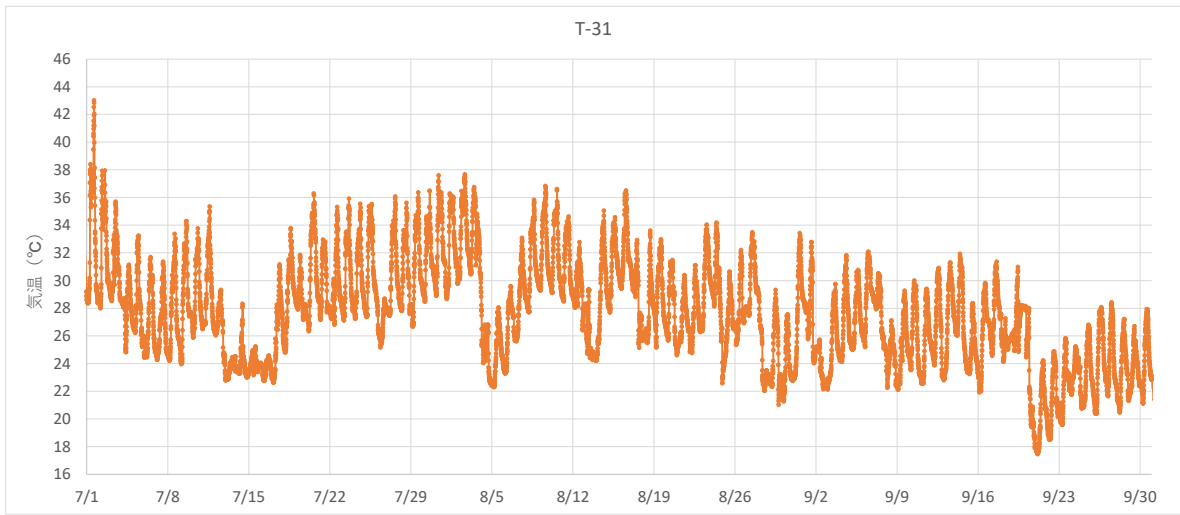


图 5-1 (31) 气温观测结果 (T-31 地点)

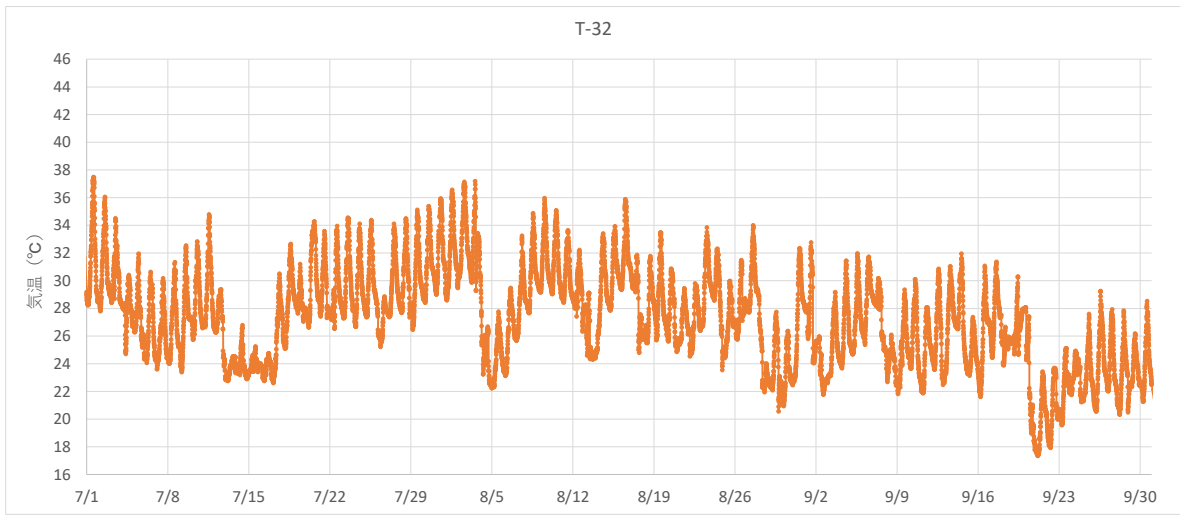


图 5-1 (32) 气温观测结果 (T-32 地点)

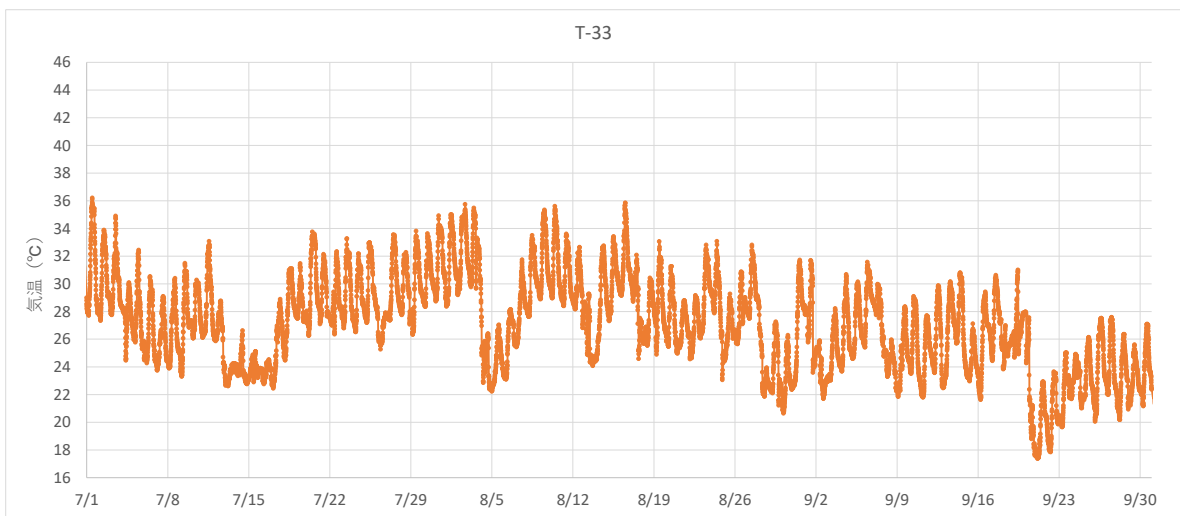


图 5-1 (33) 气温观测结果 (T-33 地点)

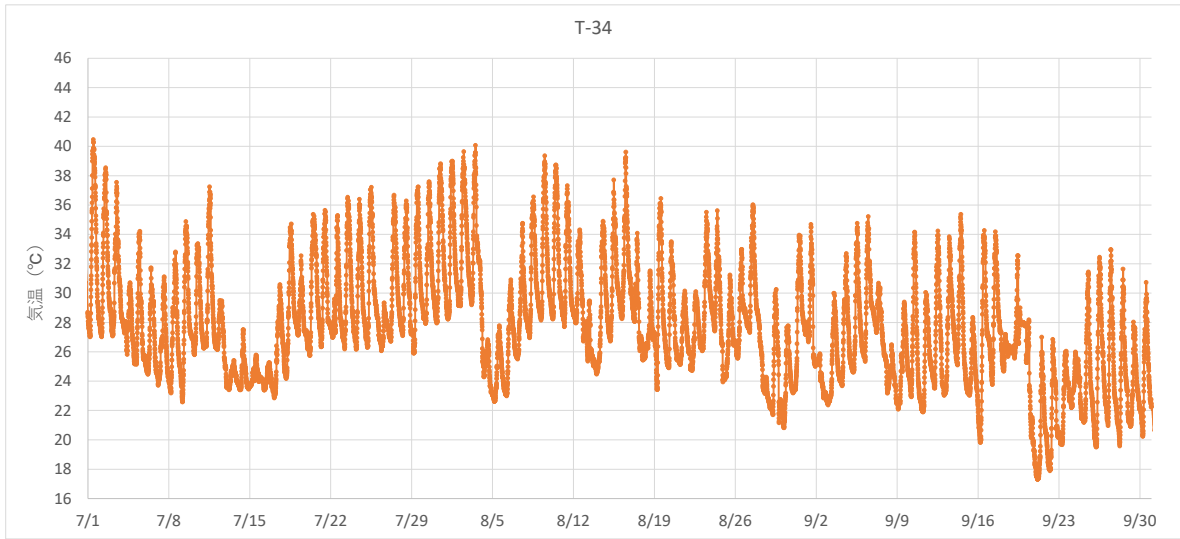


图 5-1 (34) 气温観測結果 (T-34 地点)

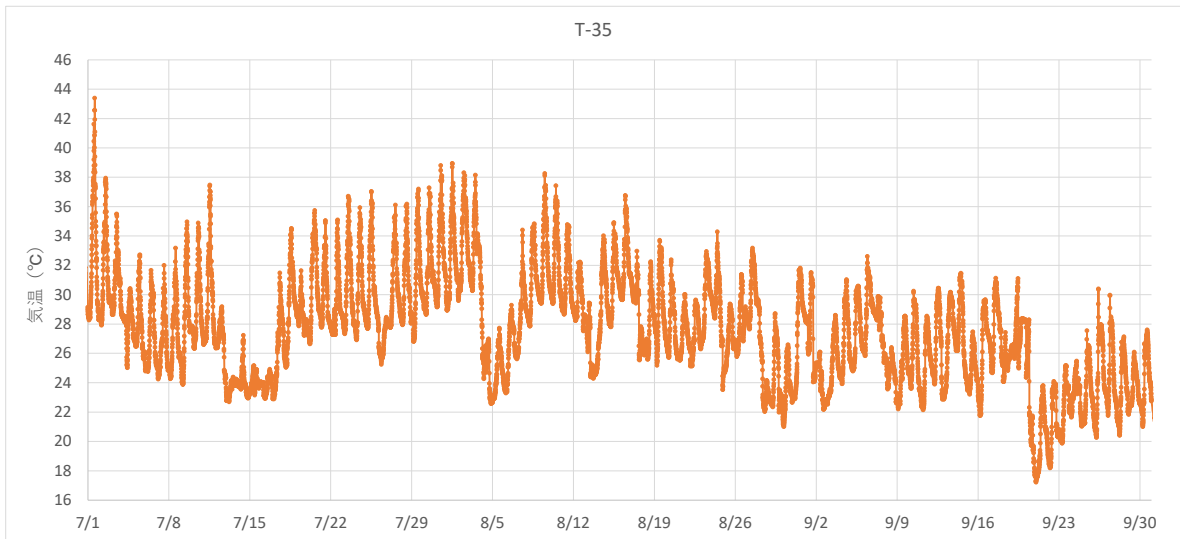


图 5-1 (35) 气温観測結果 (T-35 地点)

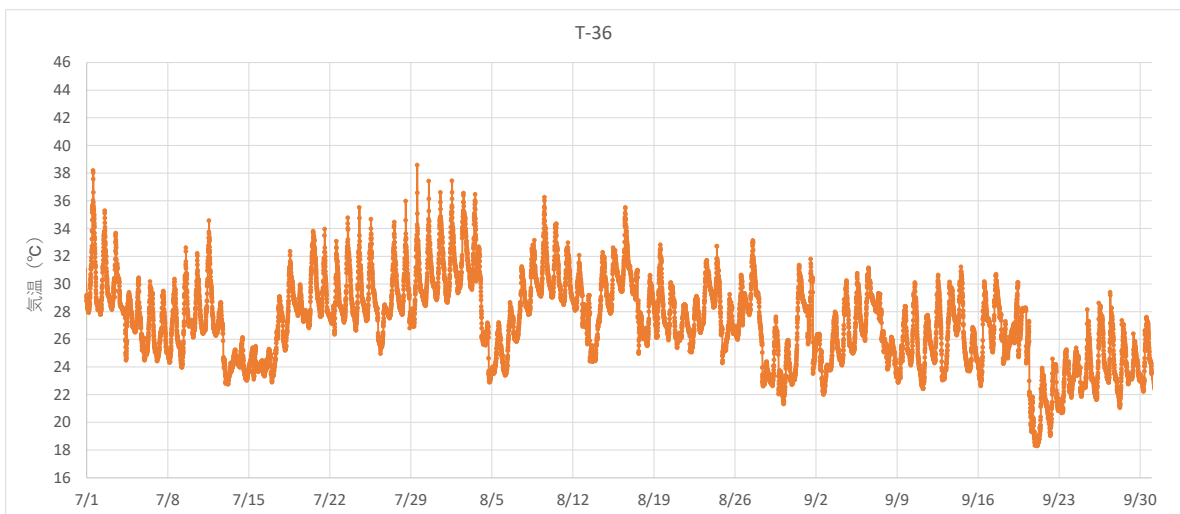


图 5-1 (36) 气温観測結果 (T-36 地点)

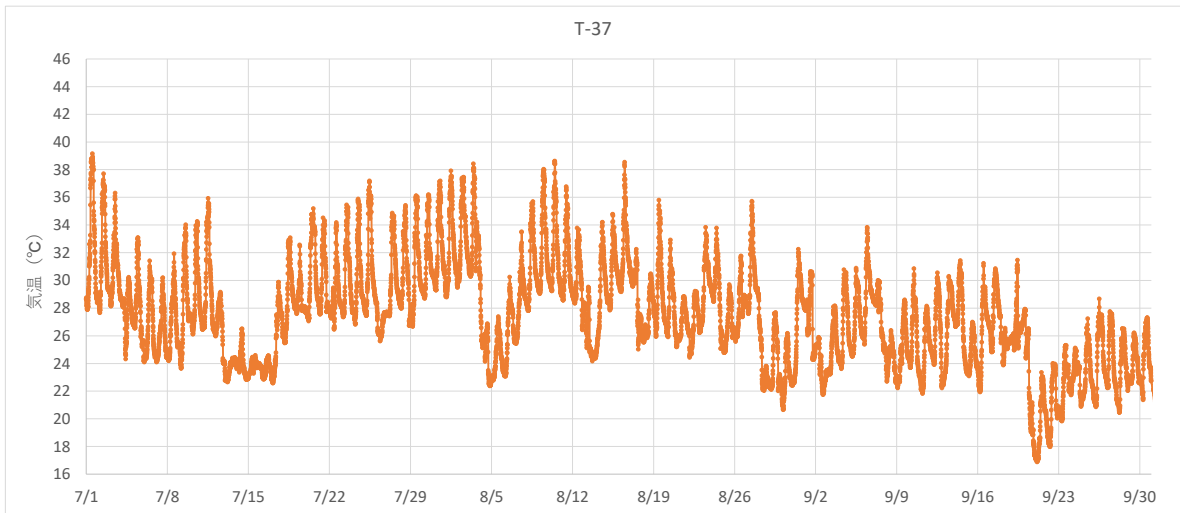


図 5-1 (37) 気温観測結果 (T-37 地点)

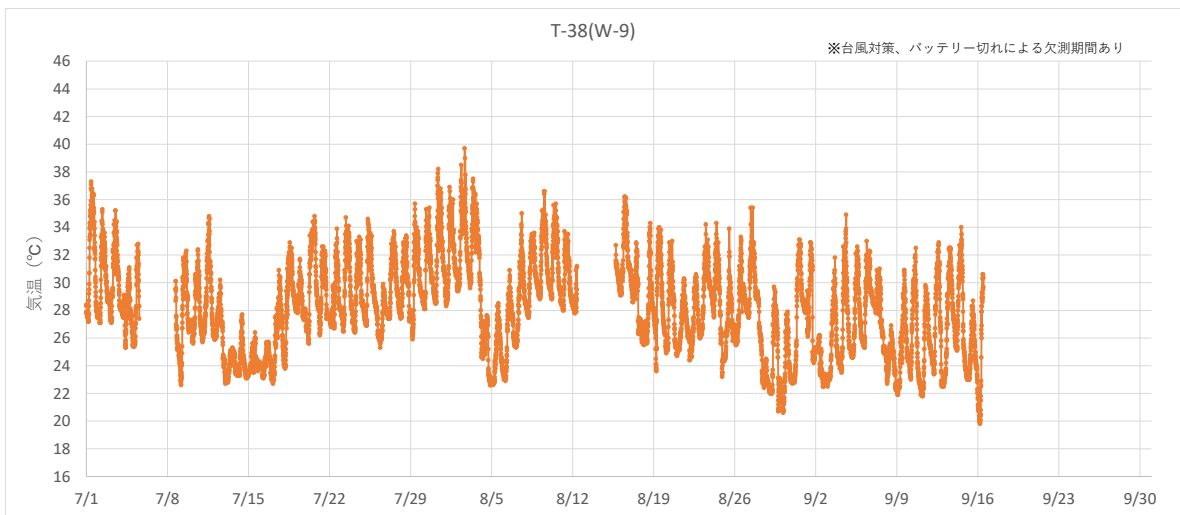


図 5-1 (38) 気温観測結果 (T-38 地点)

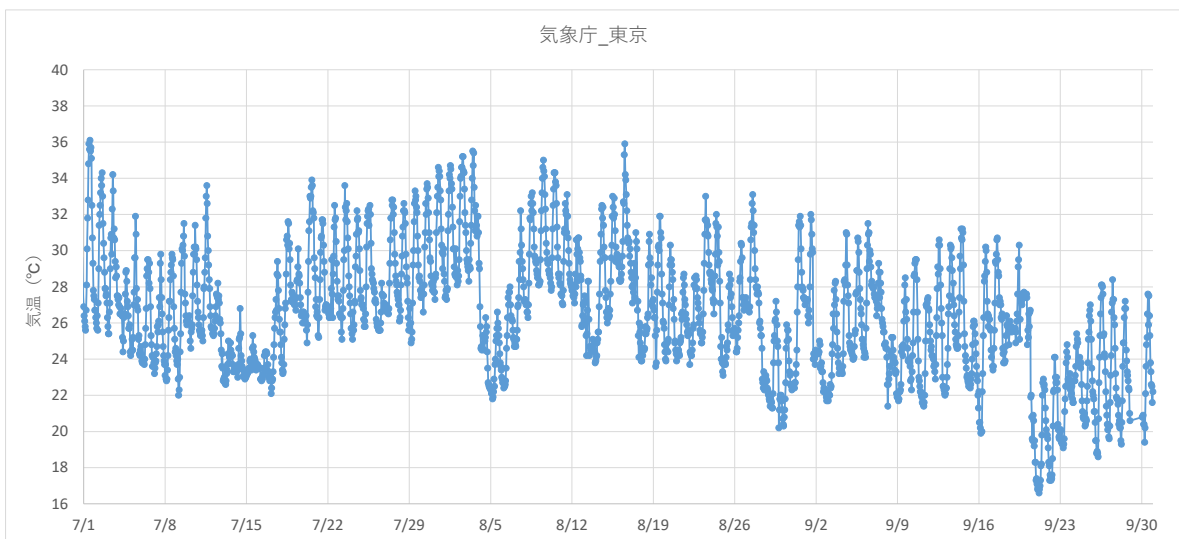


図 5-1 (39) 気温観測結果 (気象庁_東京)

2) 暑さ指数(WBGT)観測

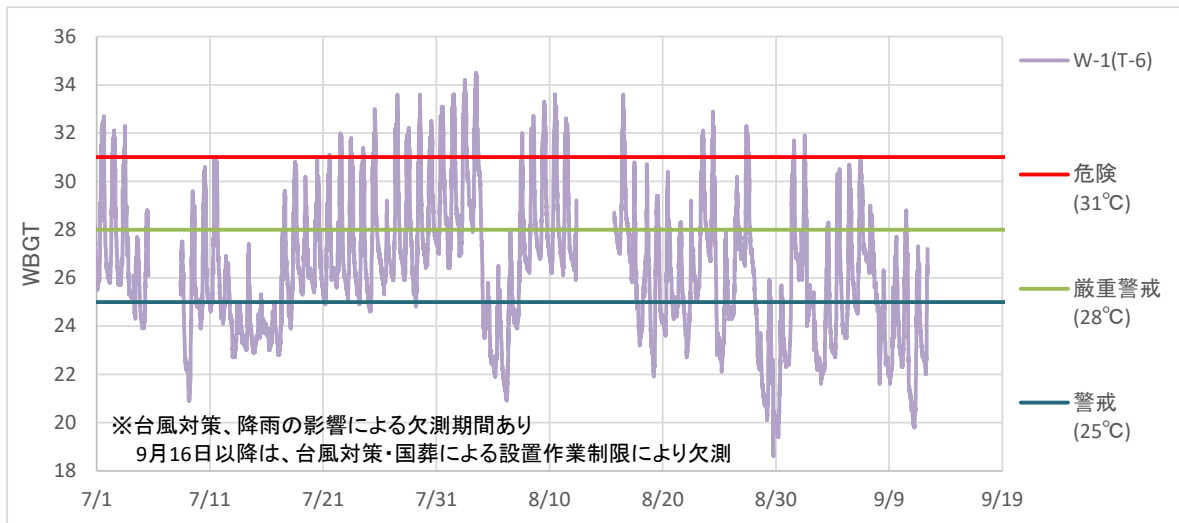


図 5-2 (1) 暑さ指数(WBGT)観測結果 (W-1 地点)

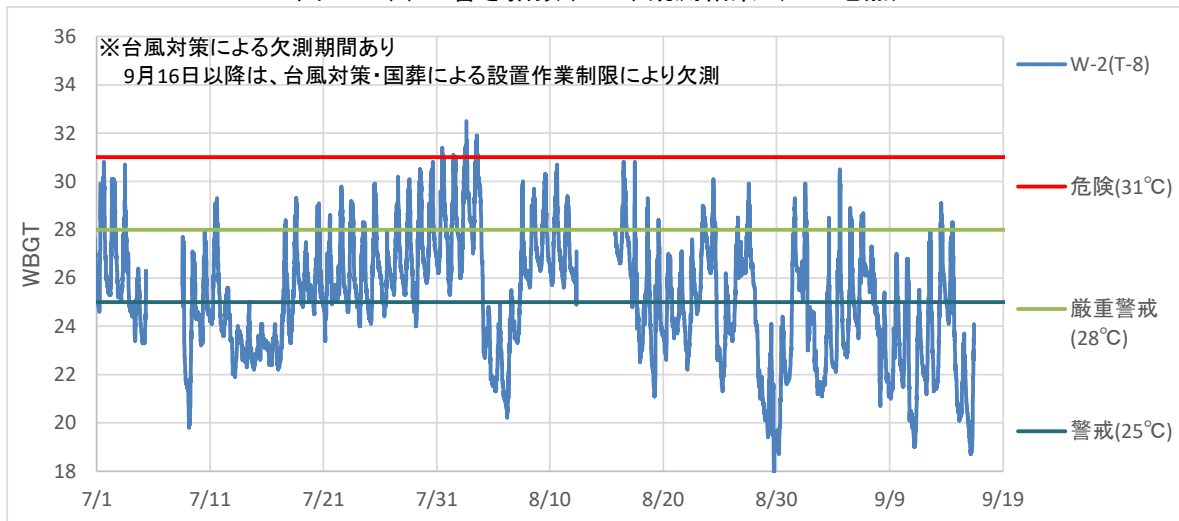


図 5-2 (2) 暑さ指数(WBGT)観測結果 (W-2 地点)

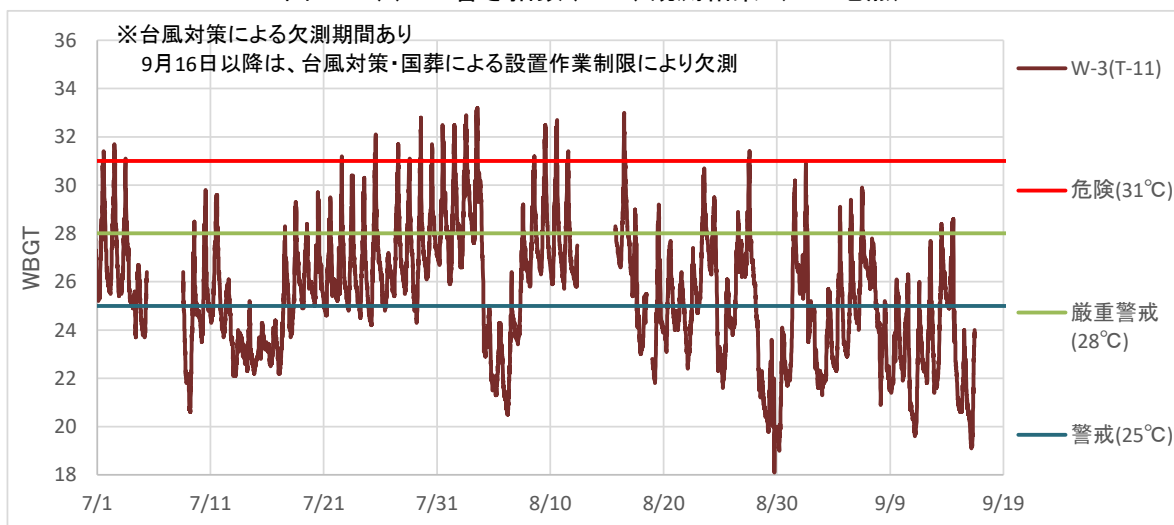


図 5-2 (3) 暑さ指数(WBGT)観測結果 (W-3 地点)

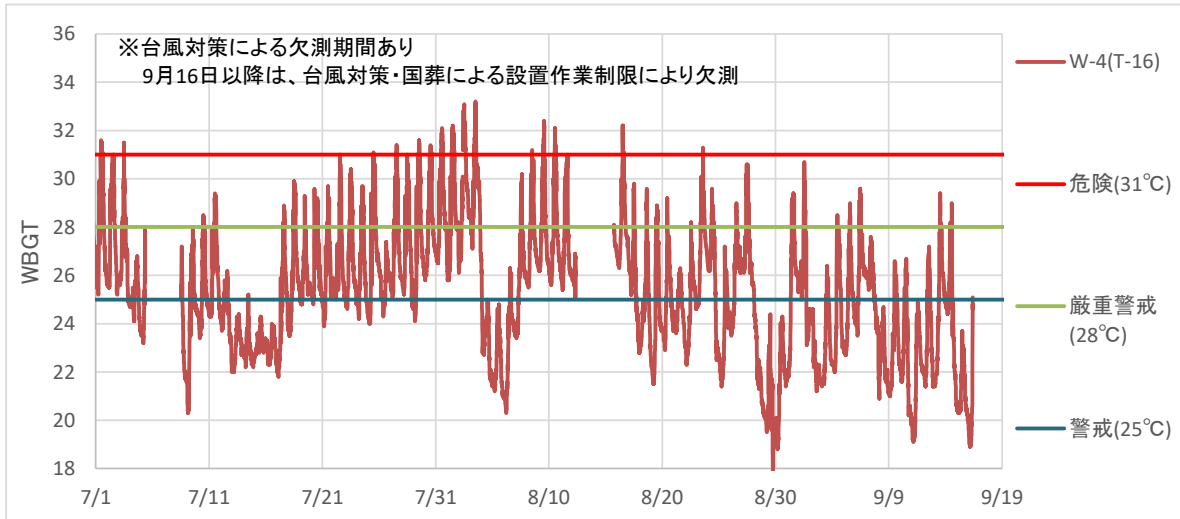


図 5-2 (4) 暑さ指数(WBGT)観測結果 (W-4 地点)

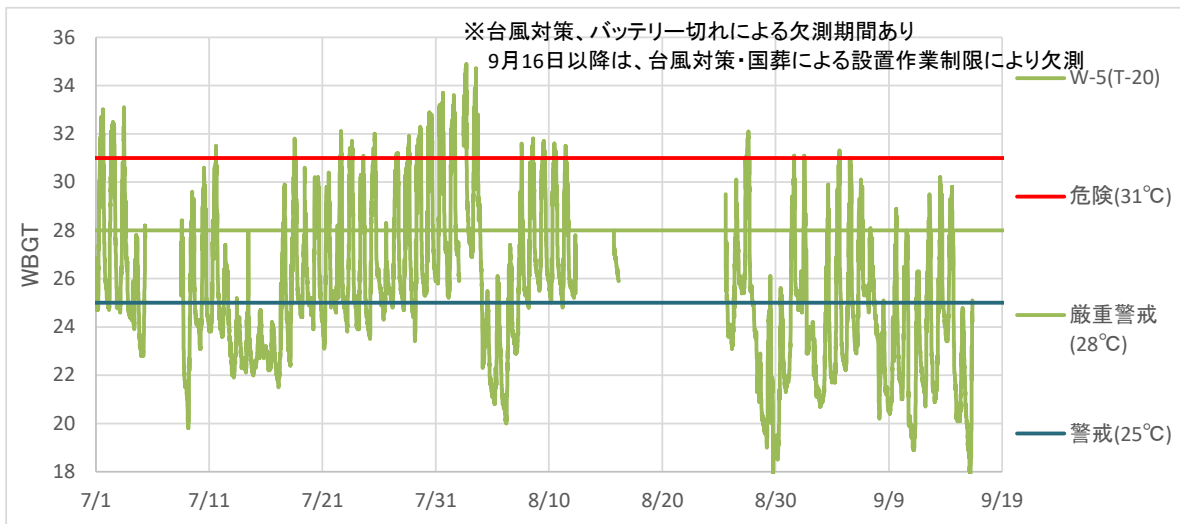


図 5-2 (5) 暑さ指数(WBGT)観測結果 (W-5 地点)

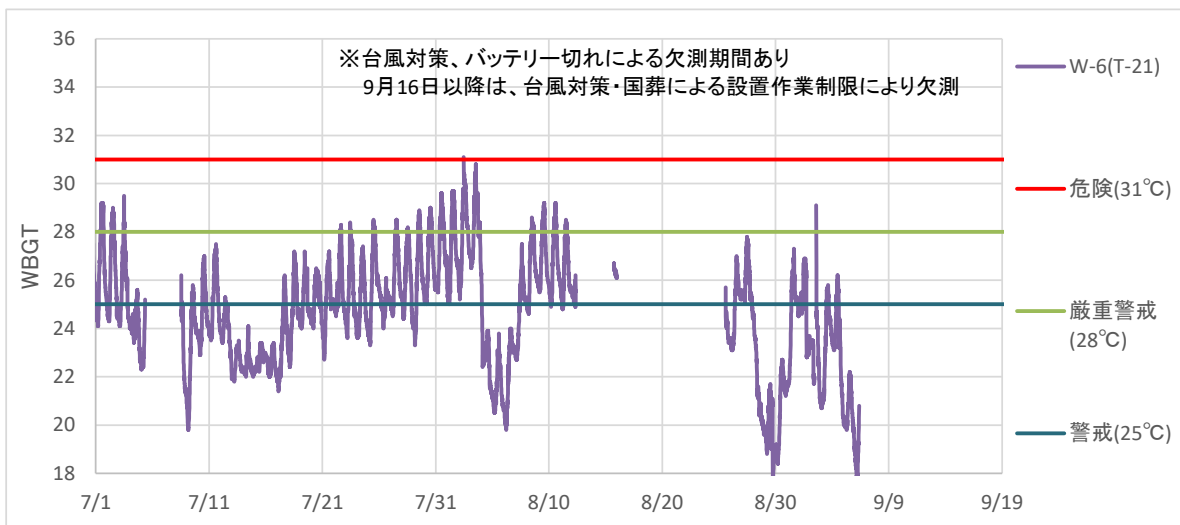


図 5-2 (6) 暑さ指数(WBGT)観測結果 (W-6 地点)

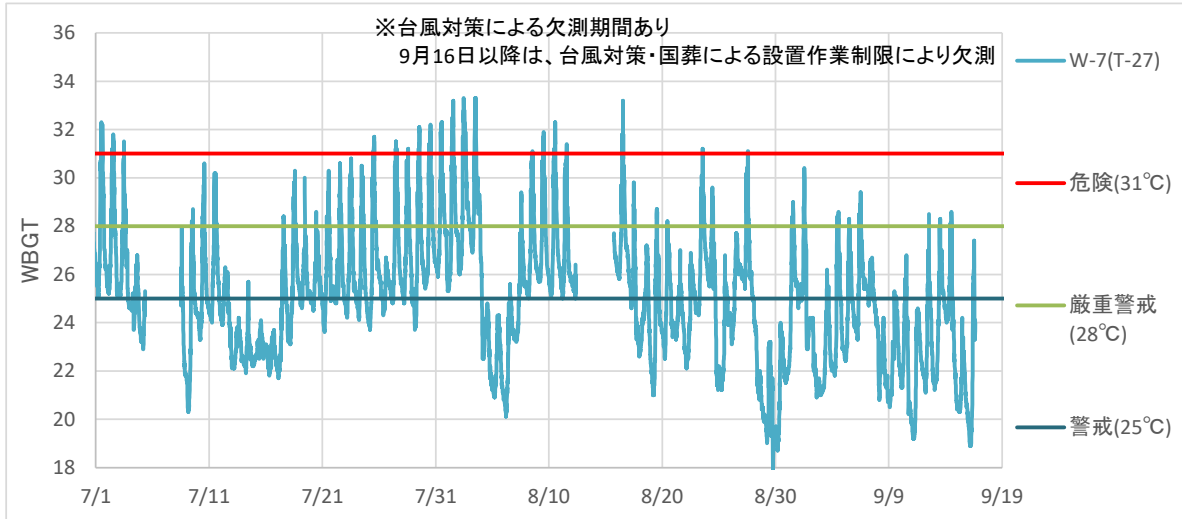


図 5-2(7) 暑さ指数(WBGT)観測結果 (W-7 地点)

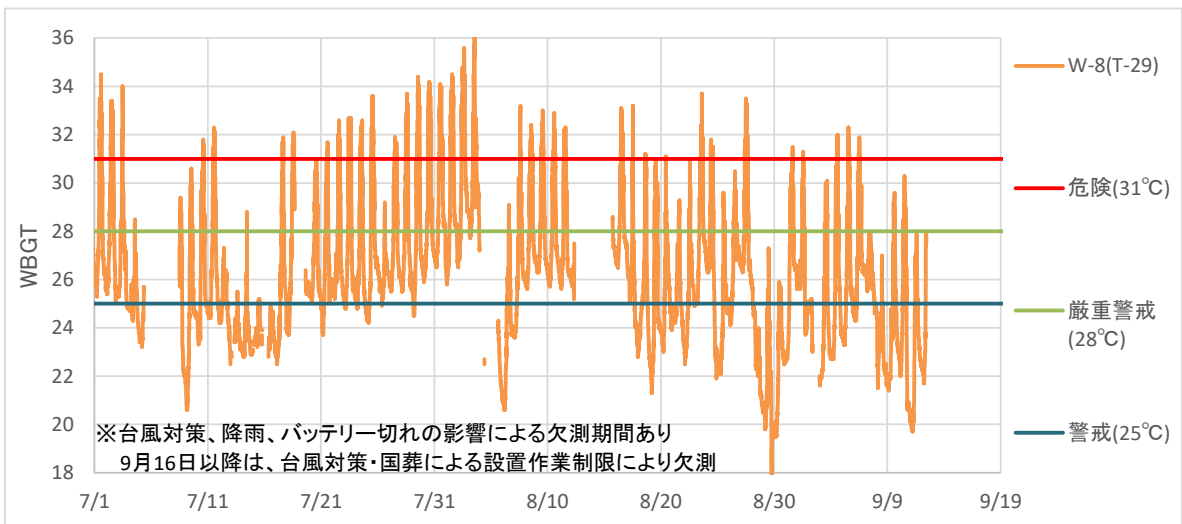


図 5-2(8) 暑さ指数(WBGT)観測結果 (W-8 地点)

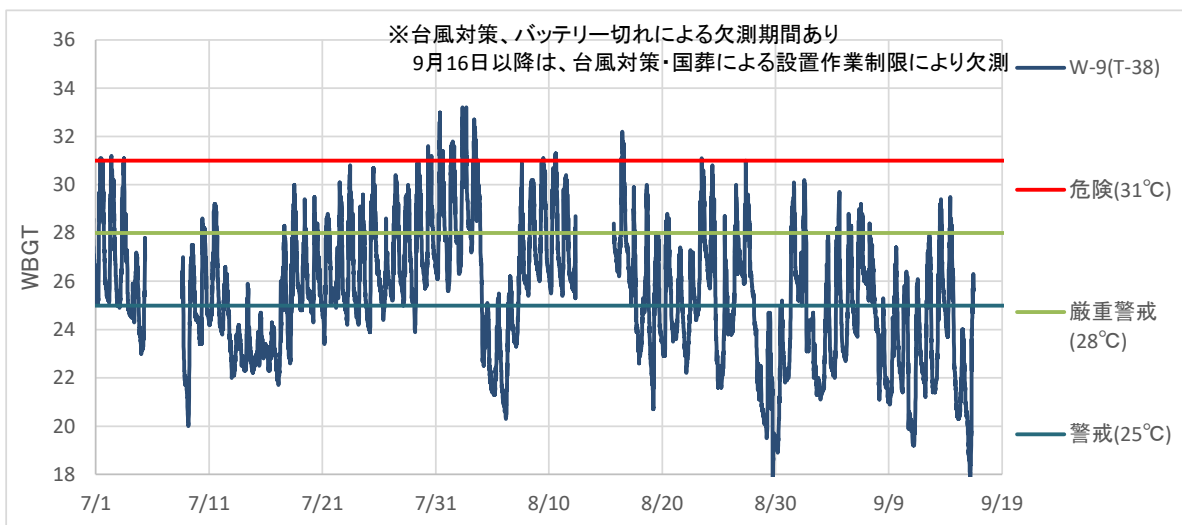


図 5-2(9) 暑さ指数(WBGT)観測結果 (W-9 地点)

(2) 検証

1) 気温観測

② 河川環境（環境創造軸）の特徴

ア) 周辺の都市環境（道路・住宅地）との比較

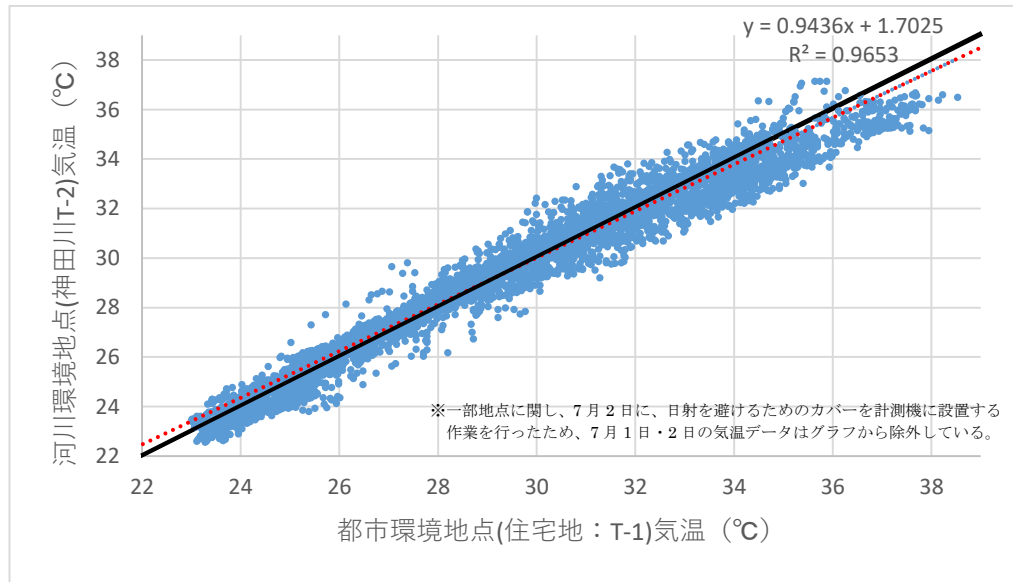


図 5-3 河川環境(T-2)と都市環境(T-1)の気温比較図

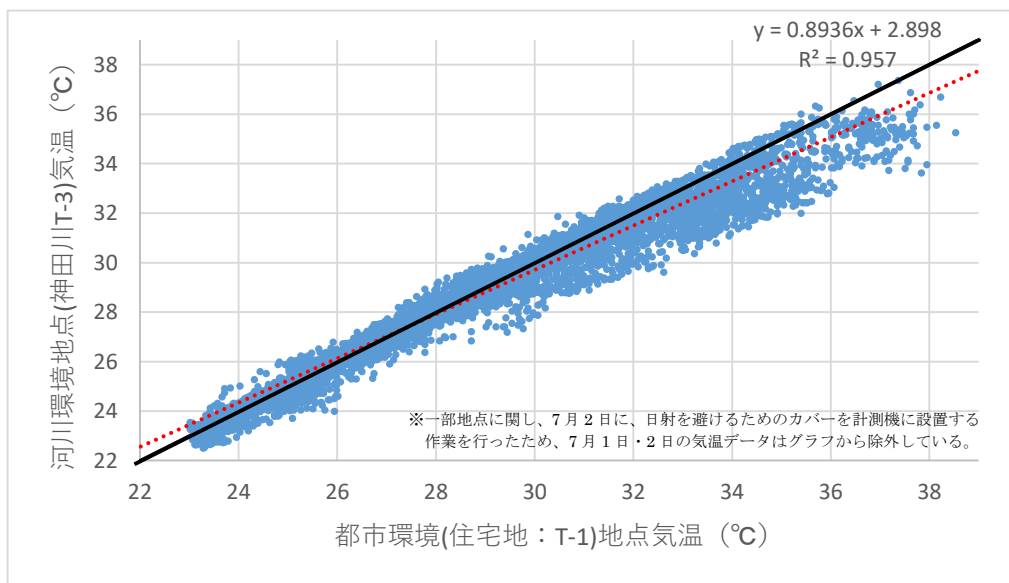


図 5-4 河川環境(T-3)と都市環境(T-1)の気温比較図

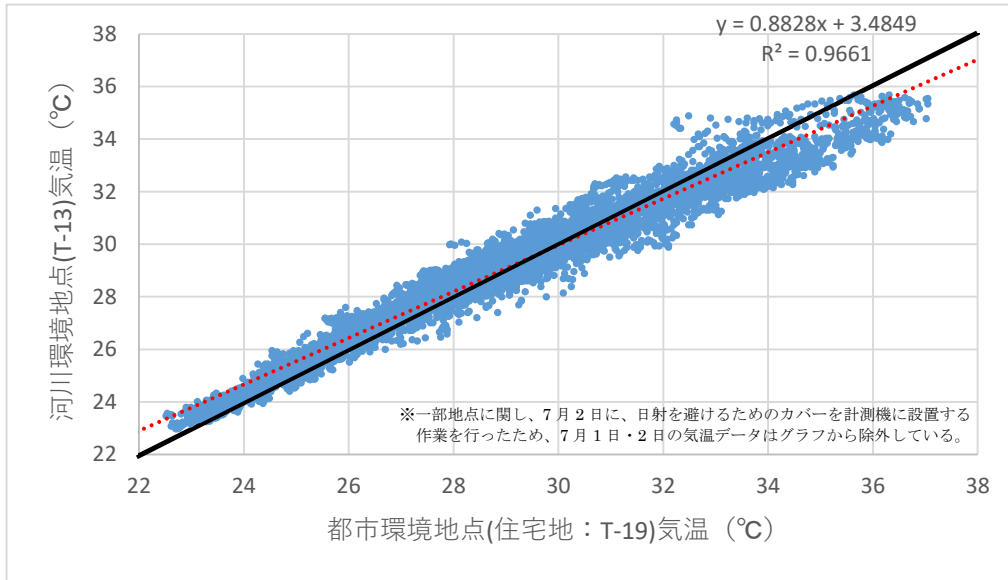
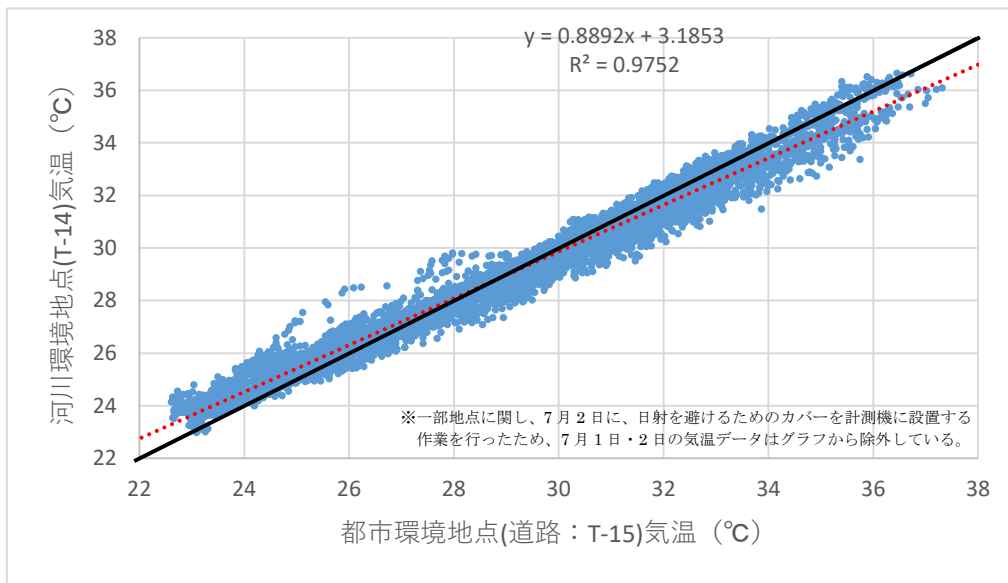


図 5-5 河川環境(T-13)と都市環境(T-19)の気温比較図



5-6 河川環境(T-14)と都市環境(T-15)の気温比較図

イ) 夜間（熱帯夜）における影響

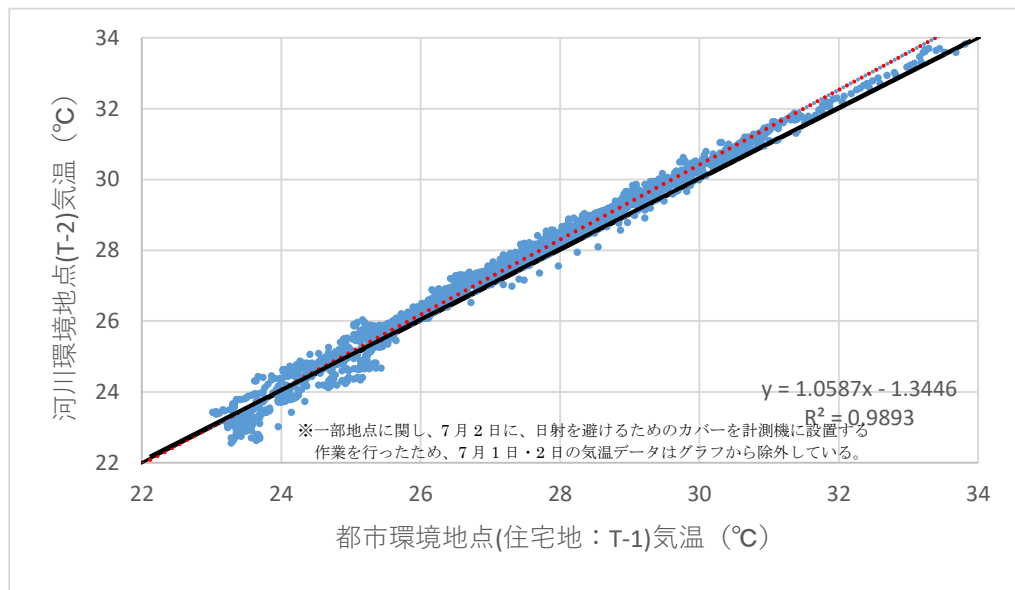


図 5-7 神田川：河川環境(T-2)と都市(住宅地)環境(T-1)の気温比較図

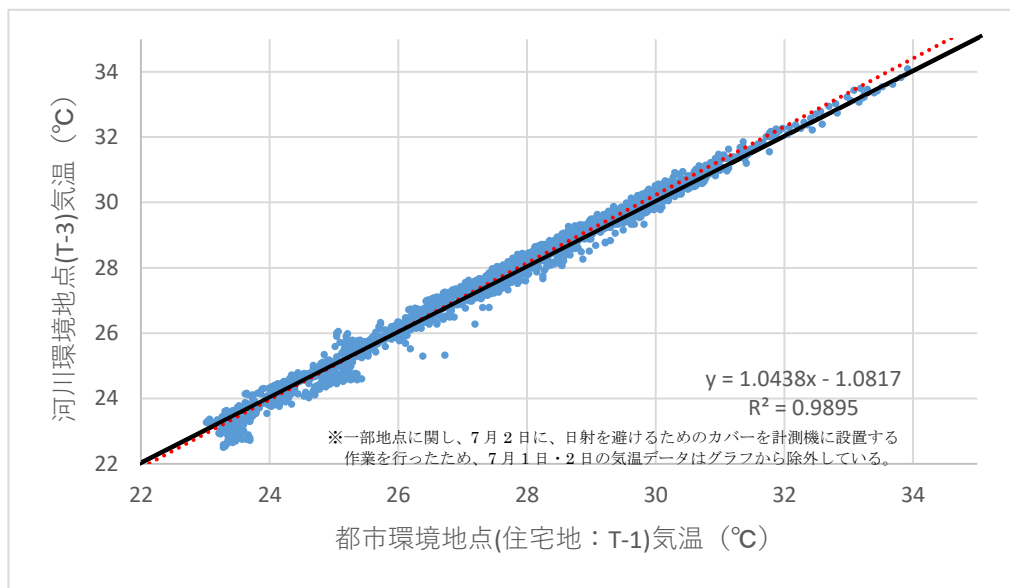


図 5-8 河川環境(T-3)と都市(住宅地)環境(T-1)の気温比較図

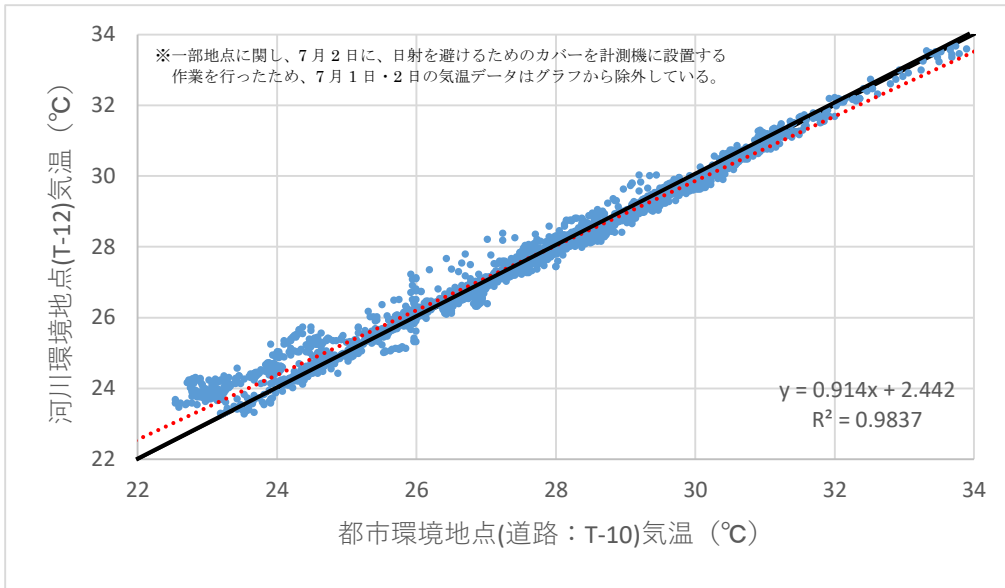


図 5-9 河川環境(T-12)と都市(道路)環境(T-10)の気温比較図

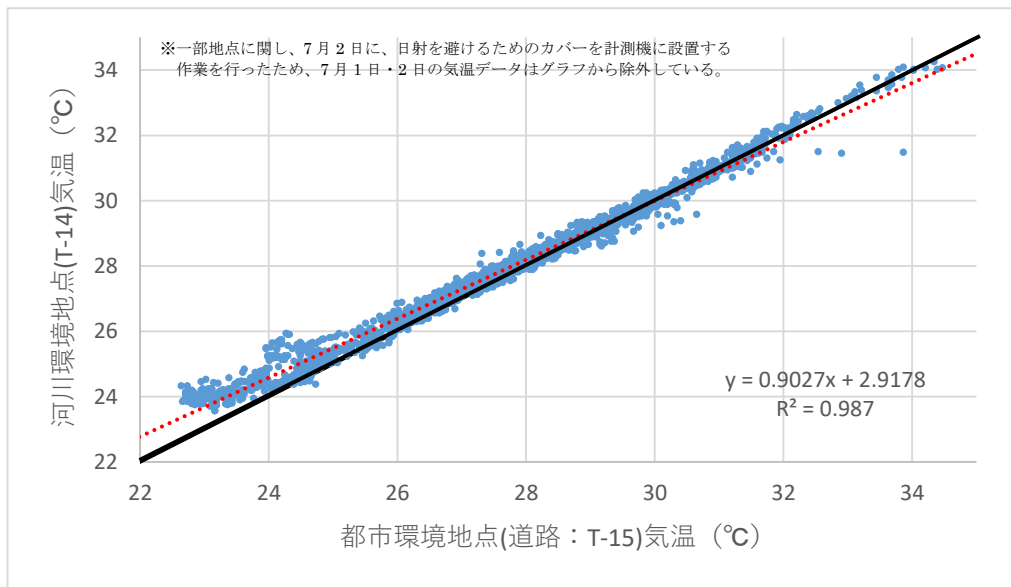


図 5-10 河川環境(T-14)と都市(道路)環境(T-15)の気温比較図

④ 道路環境における街路樹の効果

ア) 街路樹等の緑陰の多い地点、少ない地点の比較

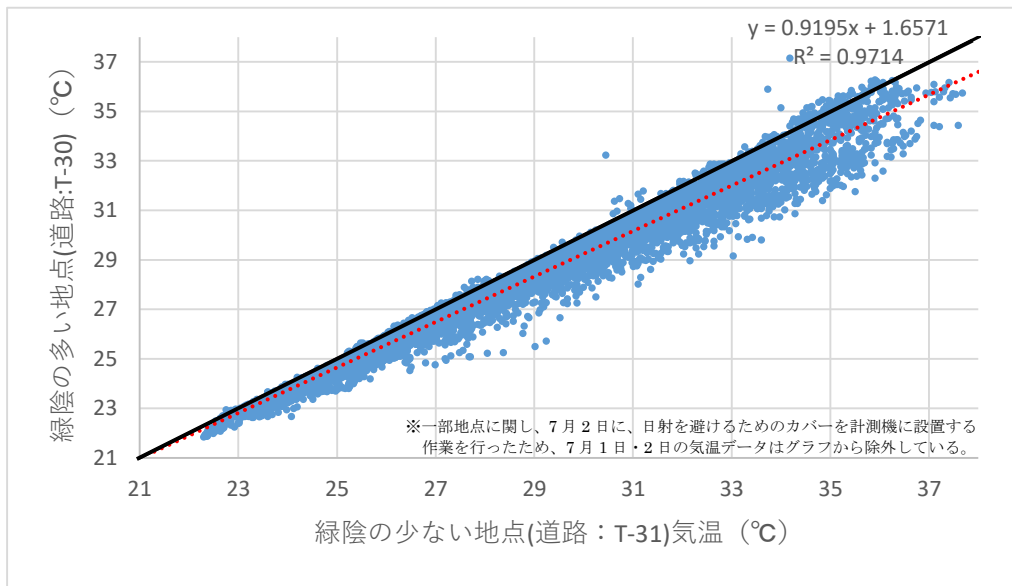


図 5-11 緑陰の多い地点 (T-30 : 道路環境) と少ない地点 (T-31 : 道路環境) の気温比較図

イ) 夜間 (熱帯夜) における影響

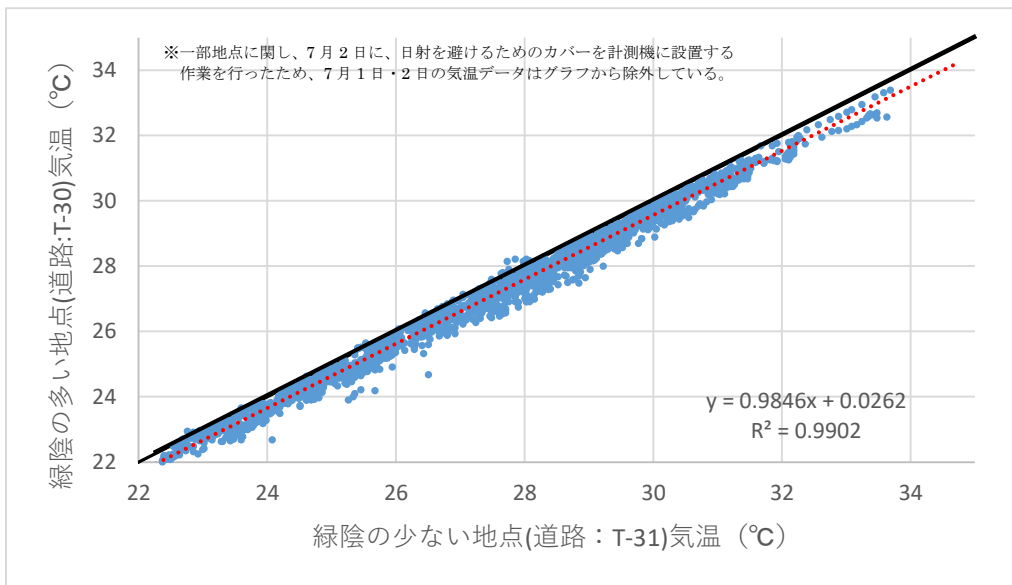


図 5-12 緑陰多地点 (T-30 : 道路環境) と少地点 (T-31 : 道路環境) の気温比較図 (夜間)