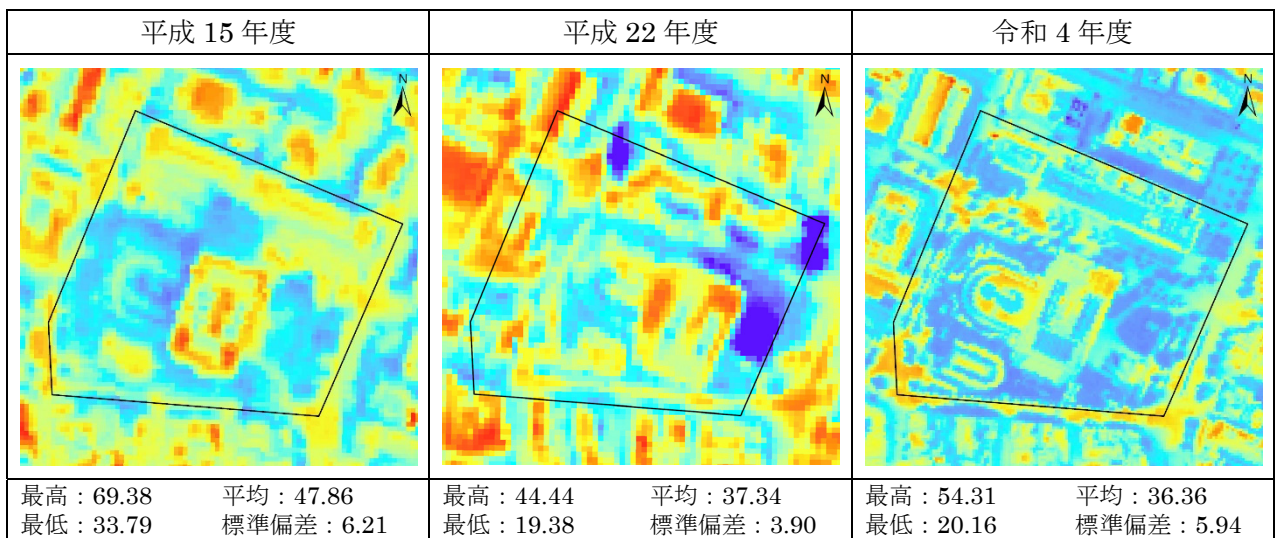
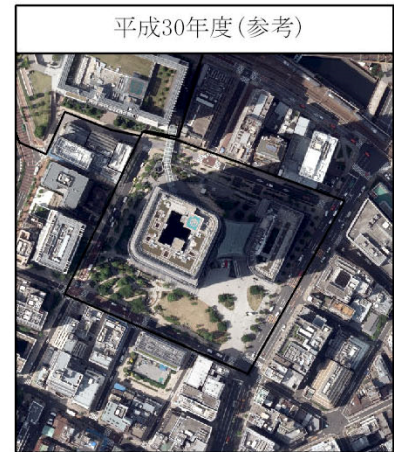
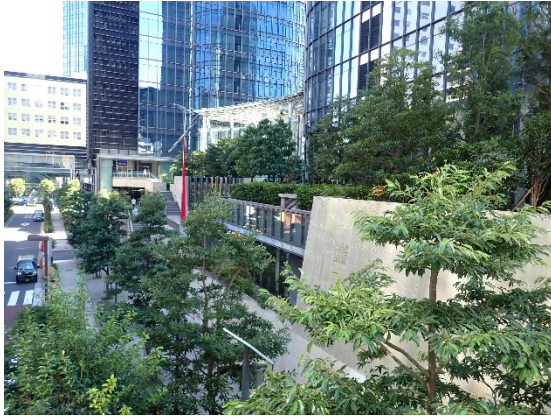


## 8. 再開発エリアに関する検証（参考資料）

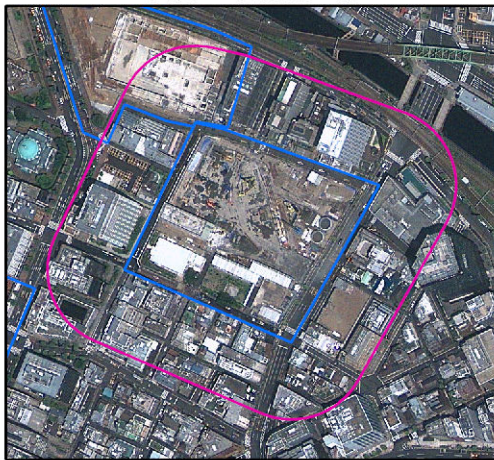
### (1) 調査・検証結果

○淡路町二丁目西部地区第一種市街地再開発事業（平成 25 年工事完了、No. 1）

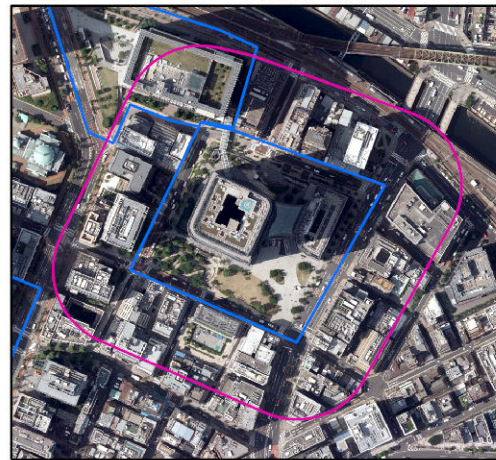


○再開発周辺エリアの比較

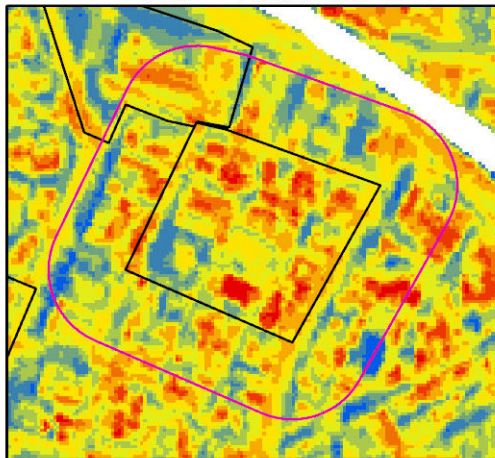
平成22年度(参考)



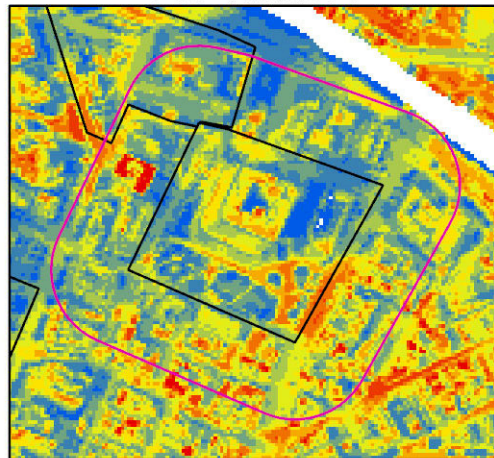
平成30年度(参考)



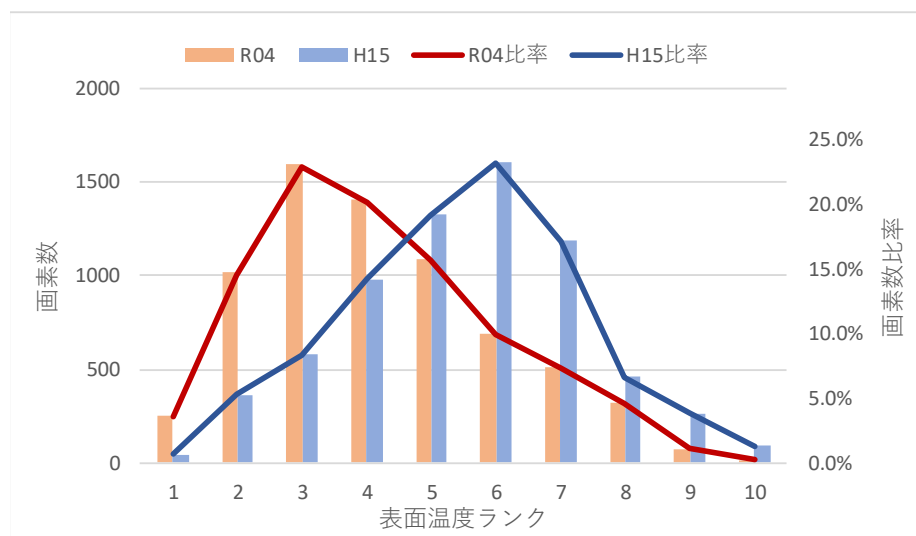
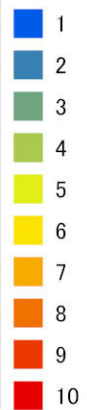
平成15年度熱ランク



令和4年度熱ランク



ランク



表面温度ランク数値

令和4年度	4.20
平成15年度	5.50

○神田練塀町地区第一種市街地再開発事業（令和元年工事完了、No.3）

