

(3) 調査結果

1) 気温観測 (38 地点)

気温観測地点位置図及び結果を示した。

観測結果は、千代田区都市計画マスタープランに記載されている7地域について1地点ずつ、住宅地内の百葉箱での観測がある場合にはそれを優先し、存在しない地域については道路での観測地点のものを、7月～8月末までの期間について示した。その他の地点および9月末までの観測結果は、参考資料2に記載した。

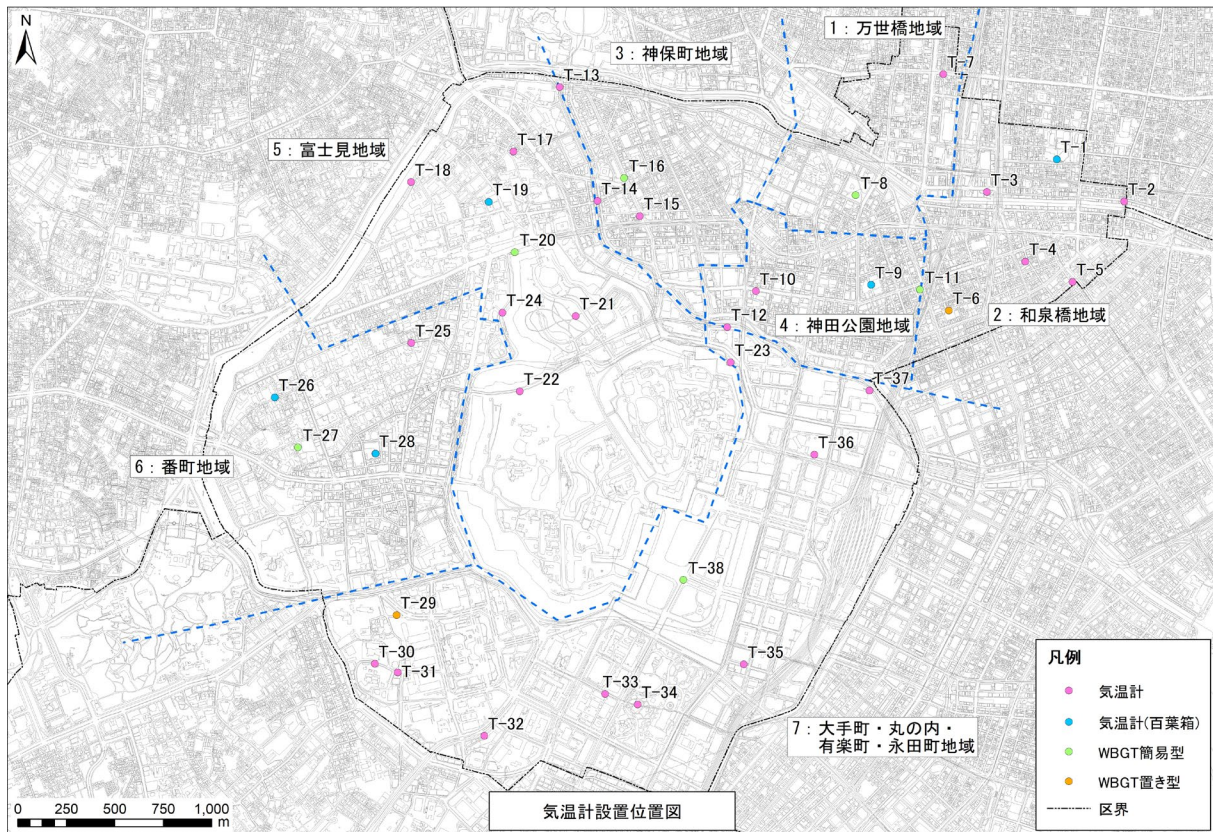


図 5-8 観測地点位置図

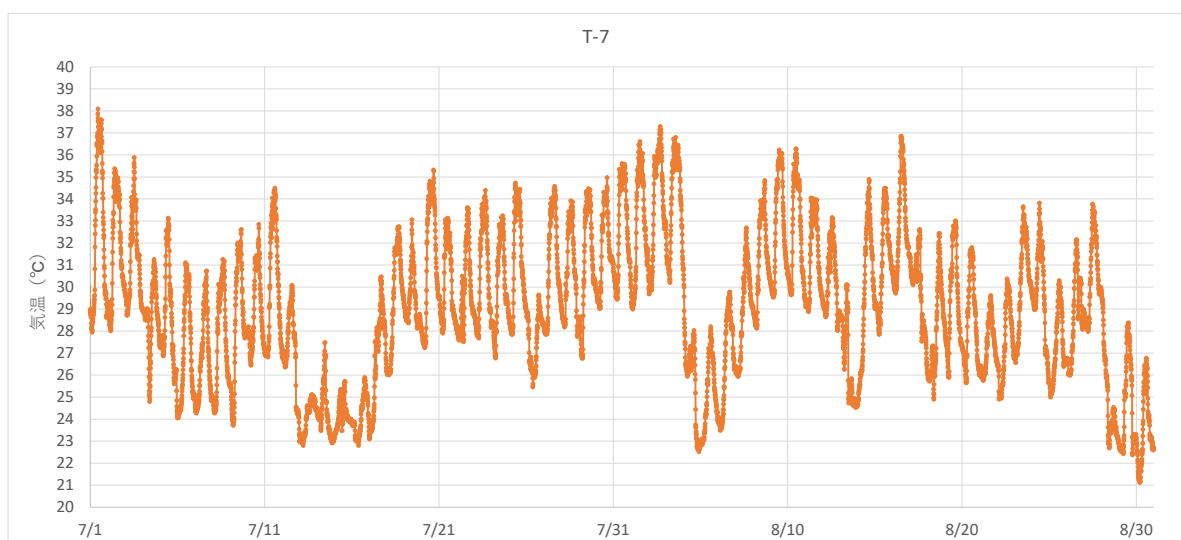


図 5-9 (1) 気温観測結果(1 : 万世橋地域 : T-7 地点)

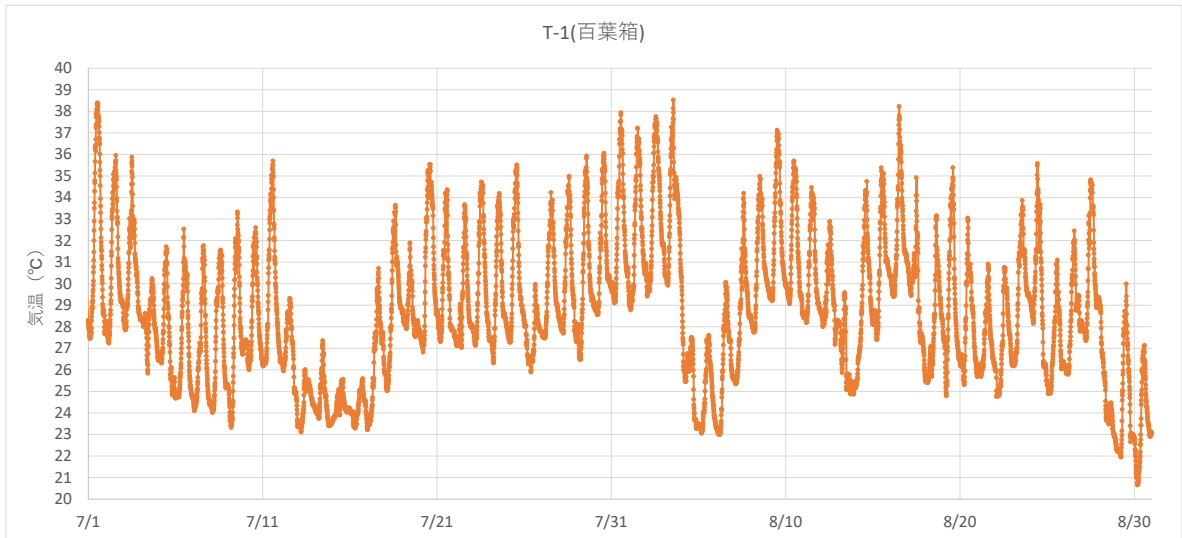


图 5-9 (2) 气温観測結果(2 : 和泉橋地域 : T-1 地点(百葉箱))

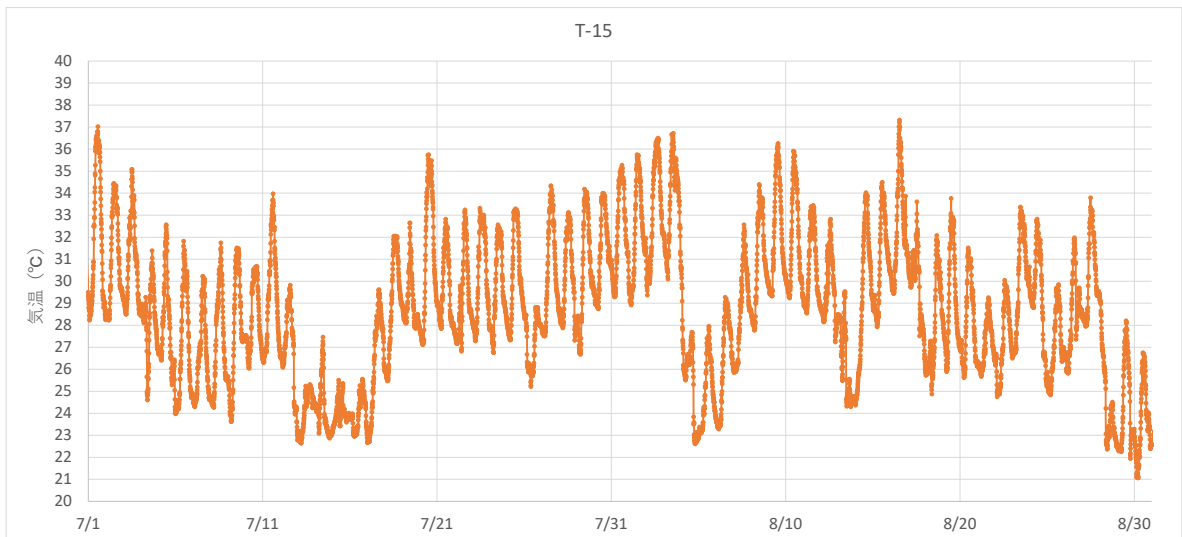


图 5-9 (3) 气温観測結果(3 : 神保町地域 : T-15 地点)

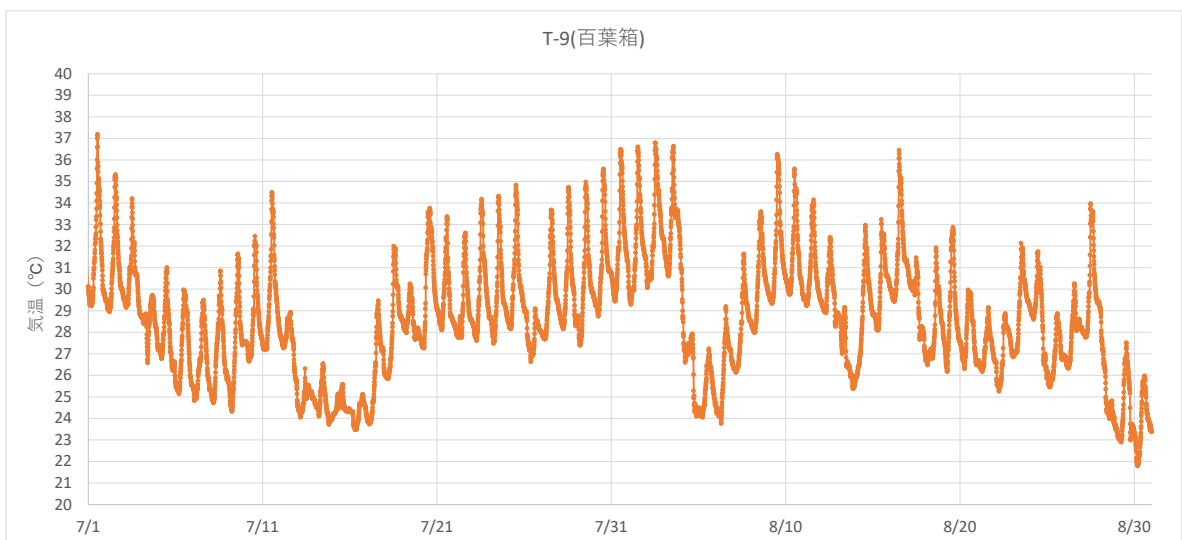


图 5-9 (4) 气温観測結果(4 : 神田公園地域 : T-9 地点(百葉箱))

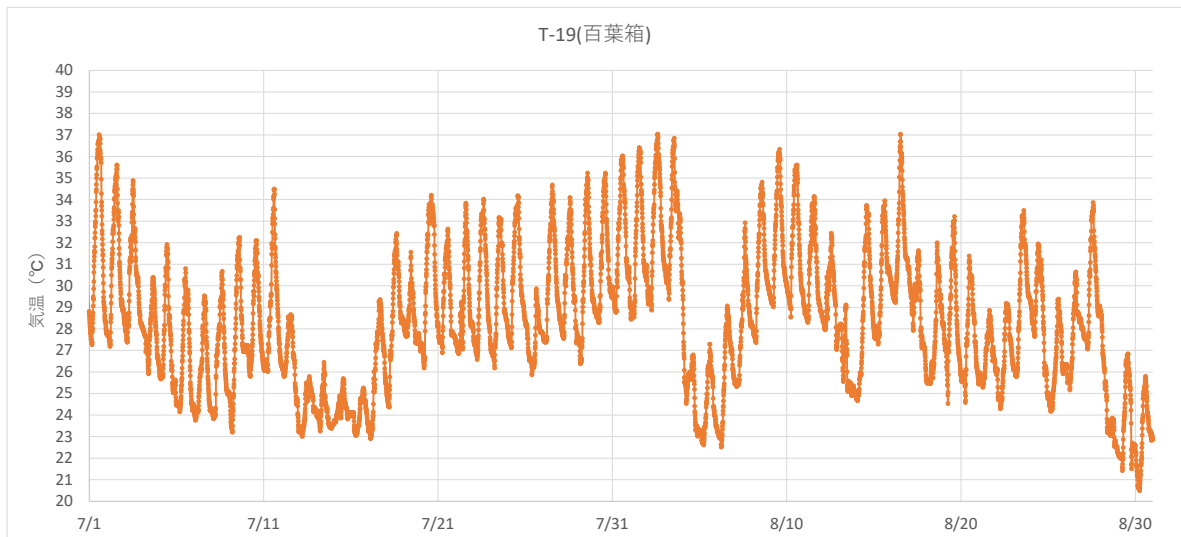


图 5-9 (5) 气温観測結果(5 : 富士見地域 : T-19 地点(百葉箱))

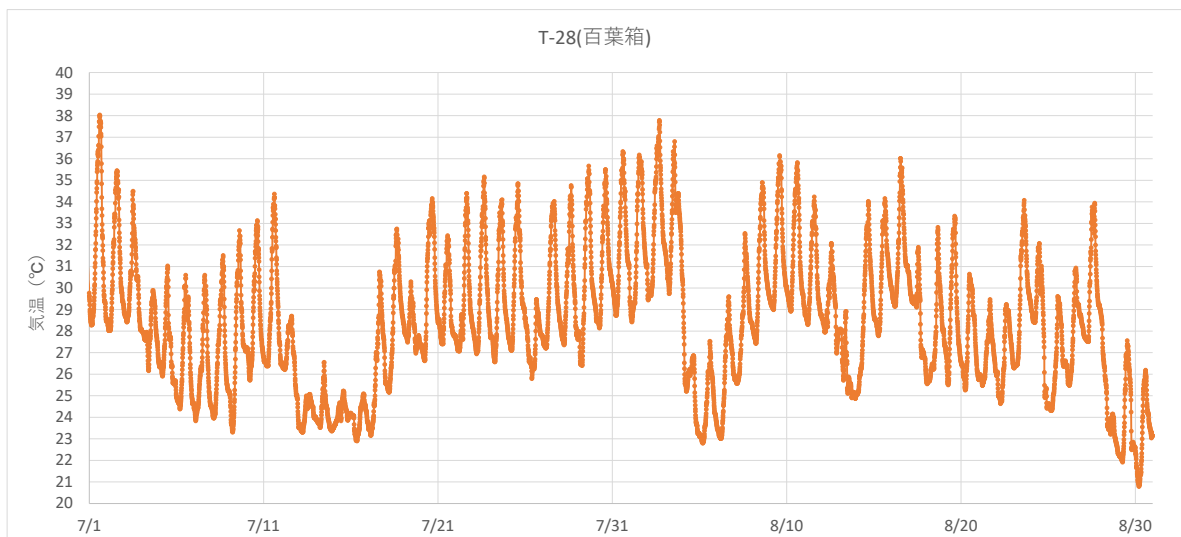


图 5-9 (6) 气温観測結果(6 : 番町地域 : T-28 地点(百葉箱))

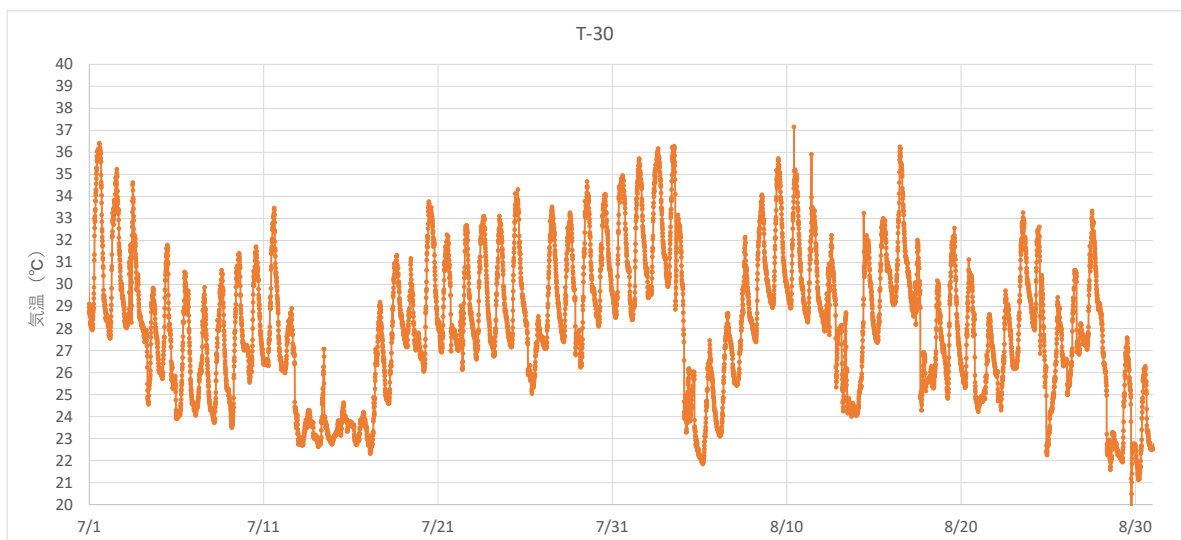


图 5-9 (7) 气温観測結果(7 : 大手町・丸の内・有楽町・永田町地域 : T-35 地点)

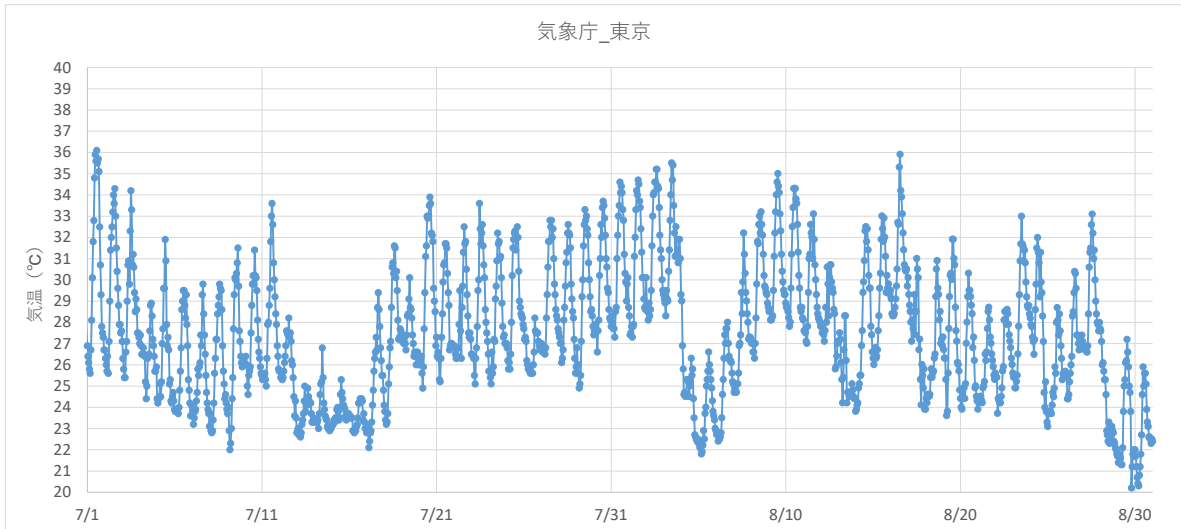


図 5-9 (8) 比較参考気温(気象庁：東京)

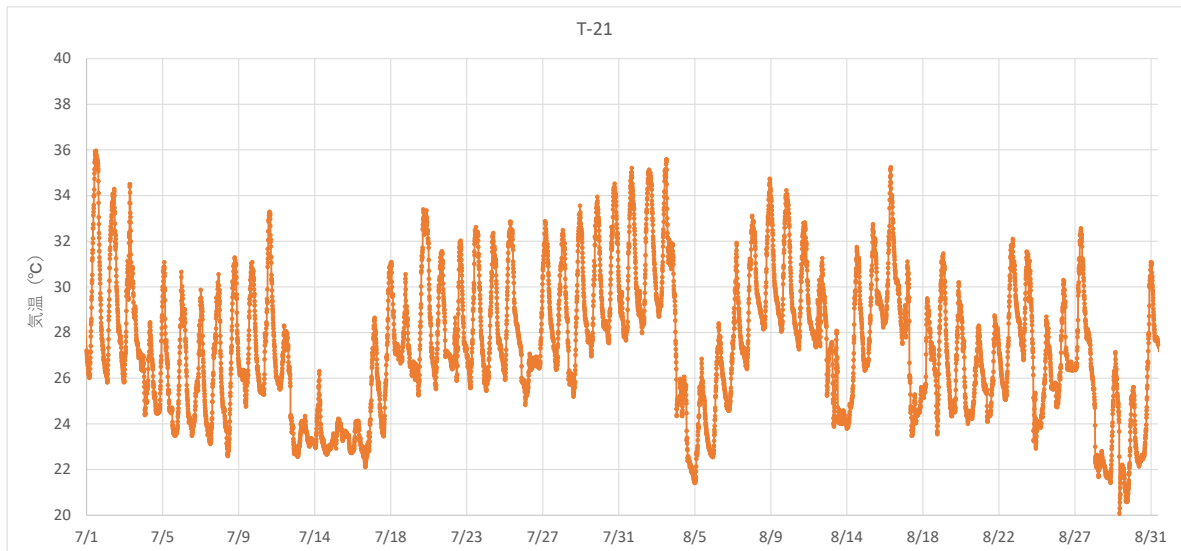


図 5-9 (9) 気温観測結果(北の丸公園 気象庁観測施設横：T-21 地点)

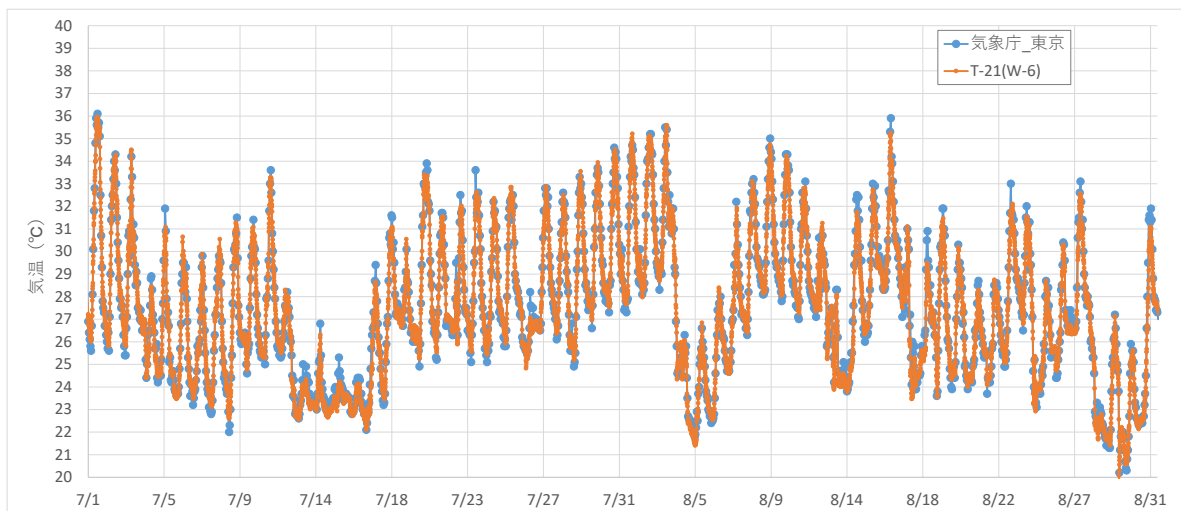


図 5-10 北の丸公園 気象庁観測施設横(T-21)と気象庁(東京)の気温との比較