

調査ルートと地域を代表するエリアの重ね図

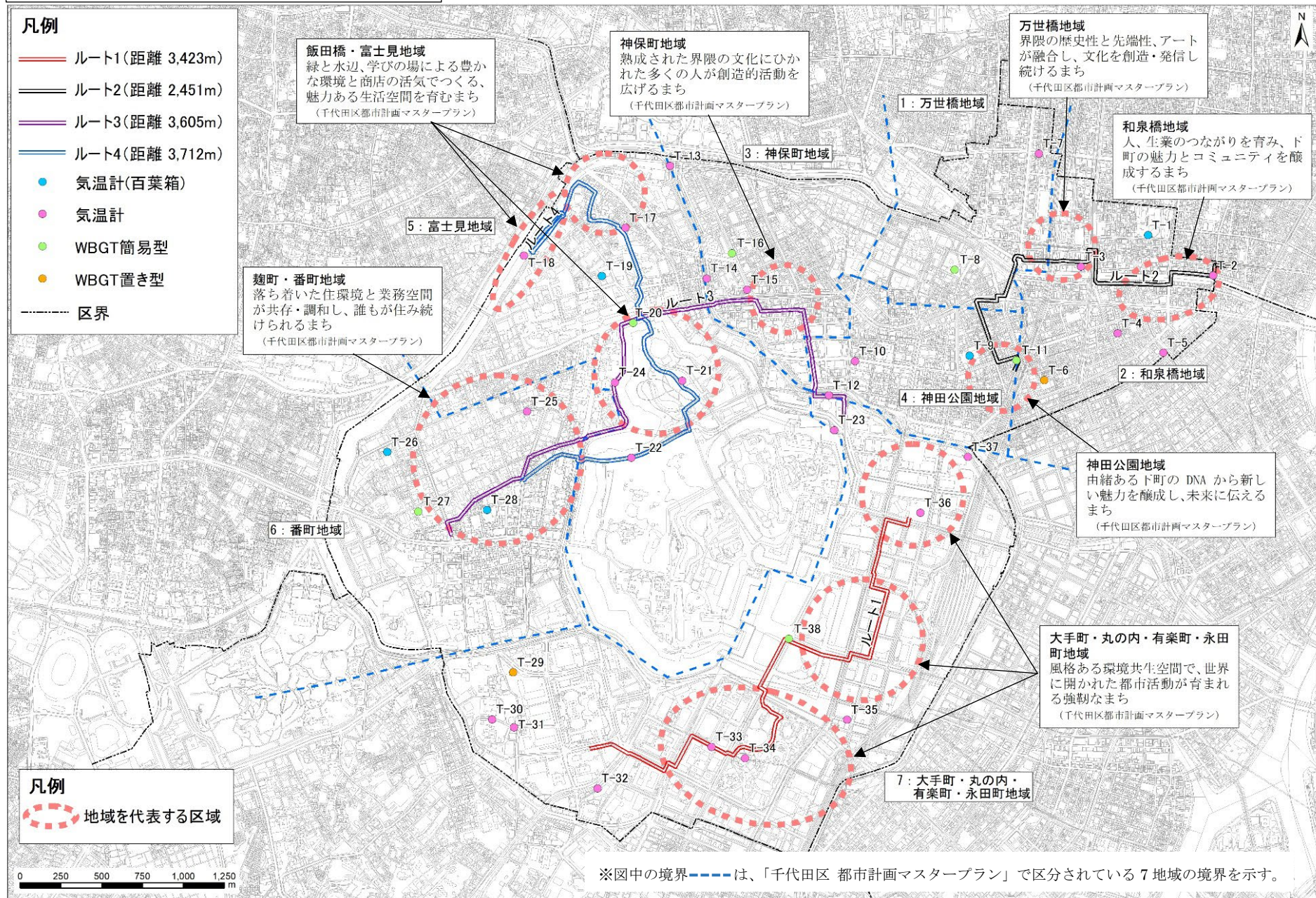


図 6-13 調査ルートと地域を代表するエリアの重ね図

調査ルートと心地よい環境を都心に広げる骨格軸の重ね図

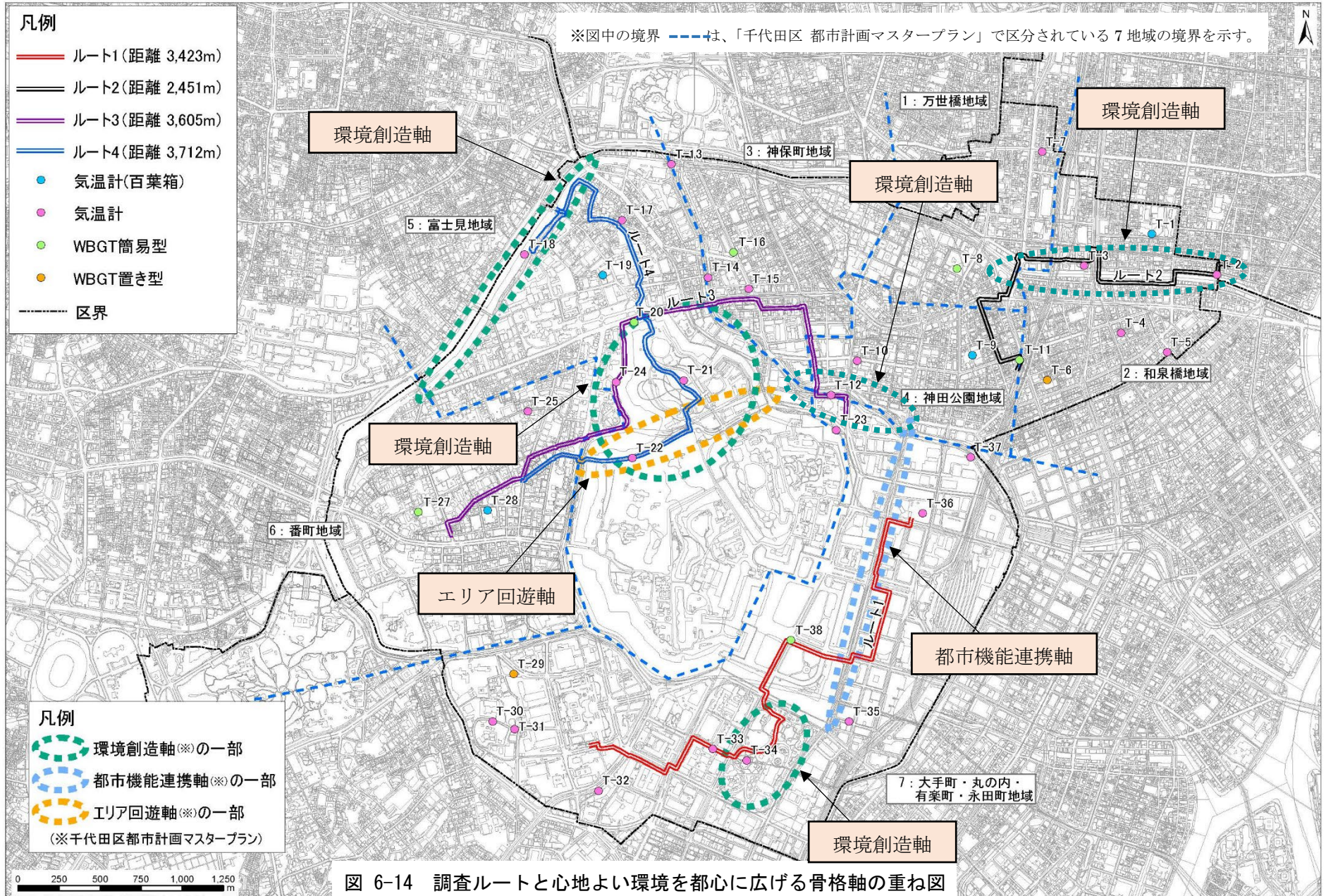


図 6-14 調査ルートと心地よい環境を都心に広げる骨格軸の重ね図

2) 調査結果

現地踏査時に10名の調査員が感じた、暑さに関する3段階の評価（特に暑い：3、暑い：2、暑さが和らぐ：1）について、地点ごとに平均値を求めた。

4つのルートについて、それぞれに設定された評価地点における評価の平均値を地図上に記載した。

ここでは、平均値が3に近ければ、多くの調査員が特に暑い地点であると感じ、1に近ければ、多くの調査員が暑さが和らぐと感じる地点であると評価していることを示している。

また、各ルートの地点別評価の平均値(スコア)、写真、地点概要、評価理由、その時点の暑さ指数(WBGT)、気温を、一覧表に整理した。

表 6-15 暑さの3段階評価

評価スコア	暑さの段階
3	特に暑さを感じる
2	暑い
1	暑さが和らぐと感じる

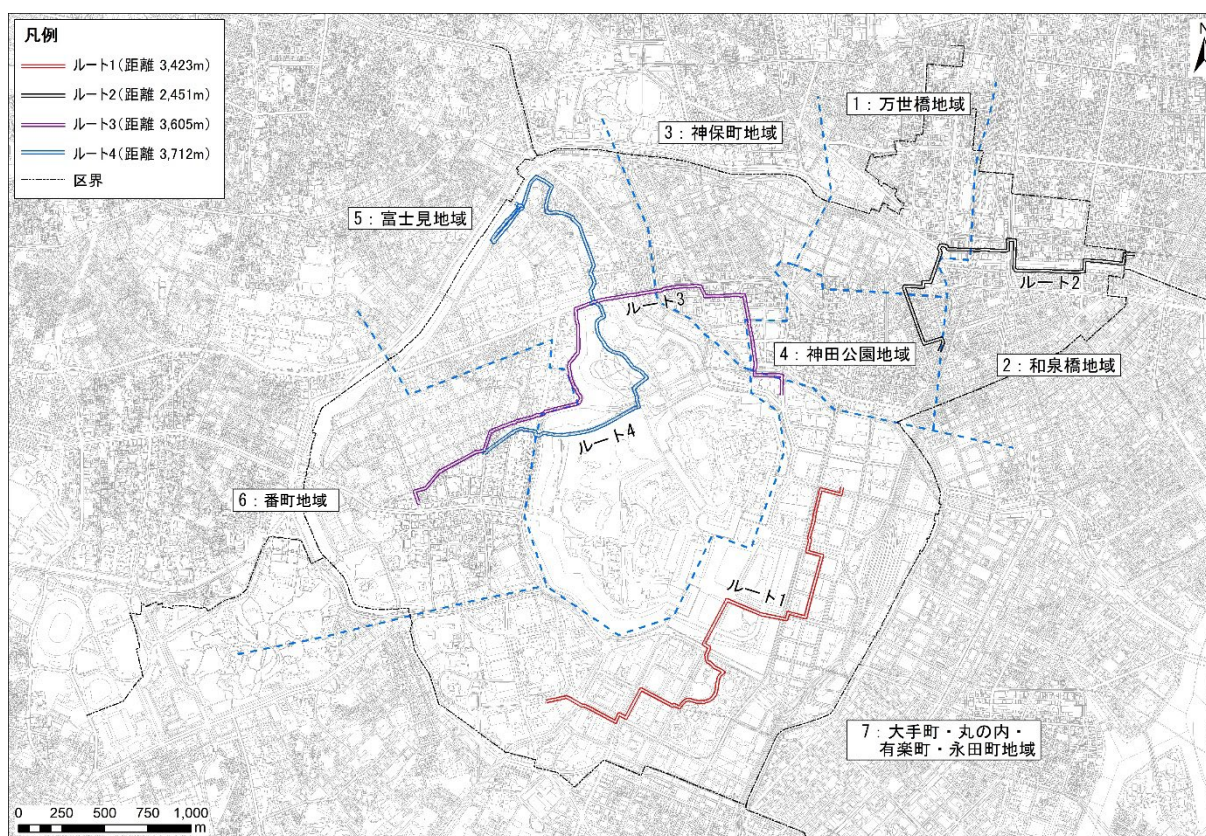


図 6-15 踏査ルート

