

6. ヒートアイランド対策実施箇所の検証

(2) 熱分布画像

1) 調査・検証結果

緑化(飯田橋サクラテラス : No. 1)

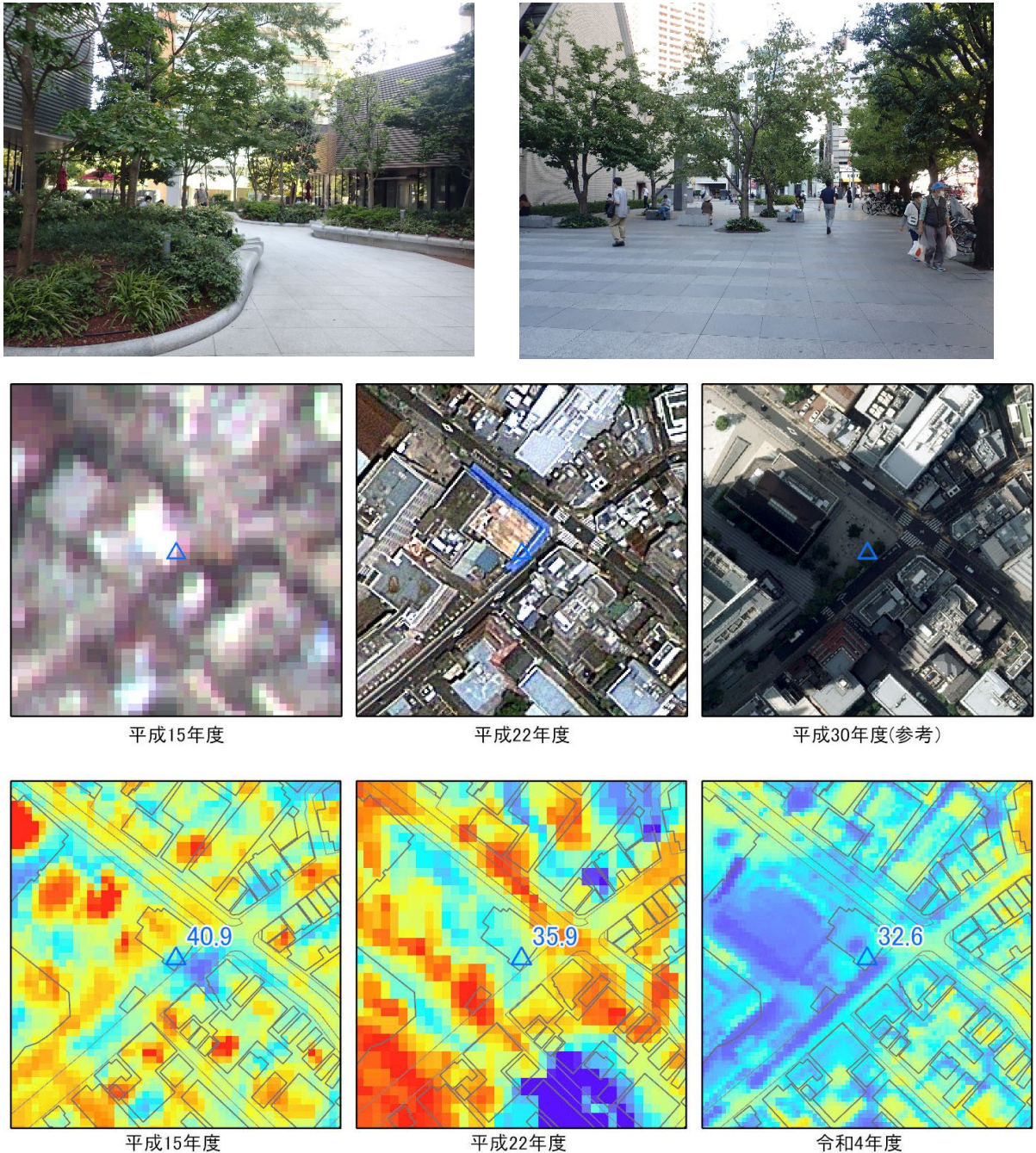


図 6-1(1) ヒートアイランド対策実施箇所検証点の温度比較

緑化(平河町森タワー : No. 2)

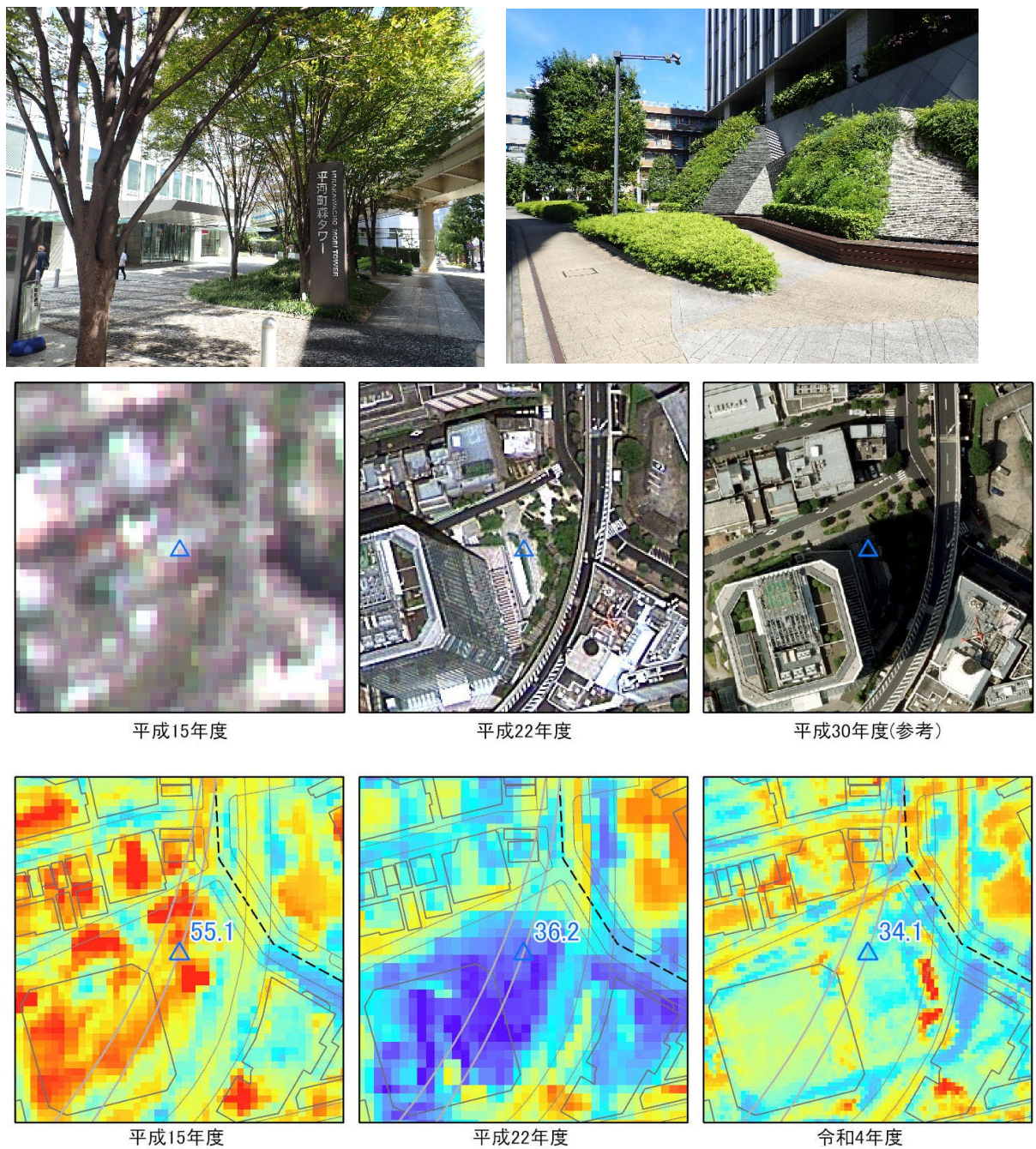
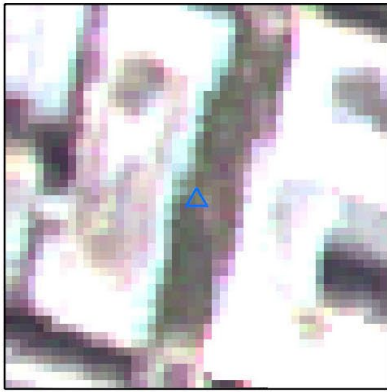


図 6-2(2) ヒートアイランド対策実施箇所検証点の温度比較

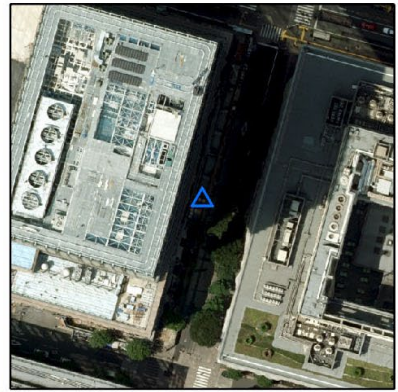
緑化(丸の内二重橋ビル : No. 3)



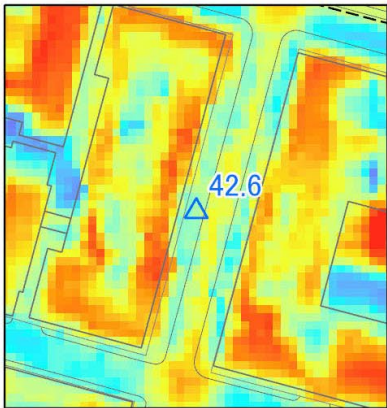
平成15年度



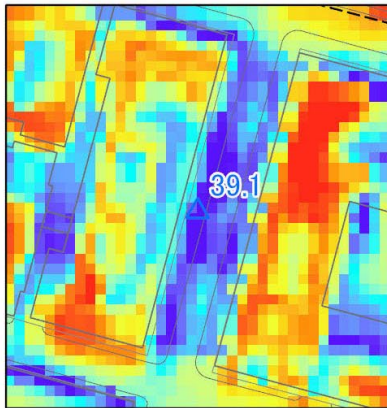
平成22年度



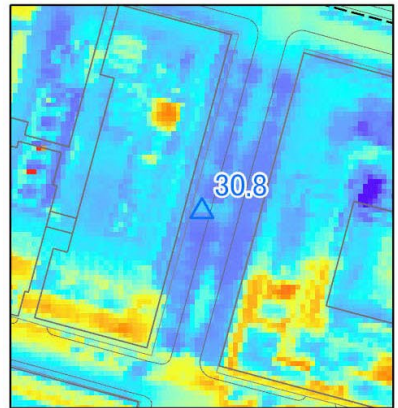
平成30年度(参考)



平成15年度



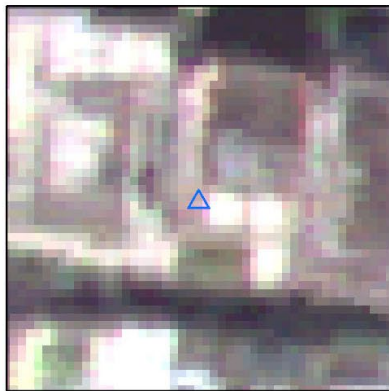
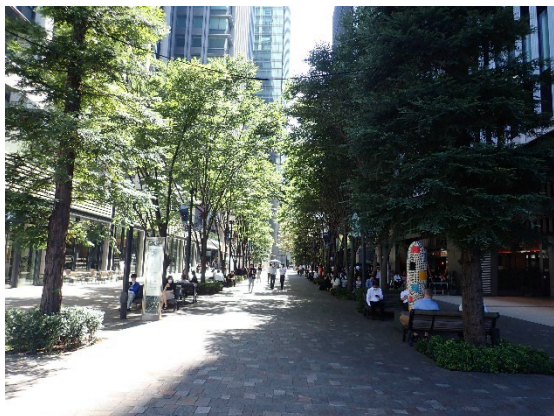
平成22年度



令和4年度

図 6-3 (3) ヒートアイランド対策実施箇所検証点の温度比較

緑化(大手町フィナンシャルビル : No. 5)



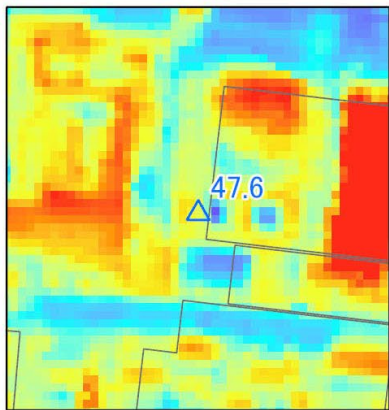
平成15年度



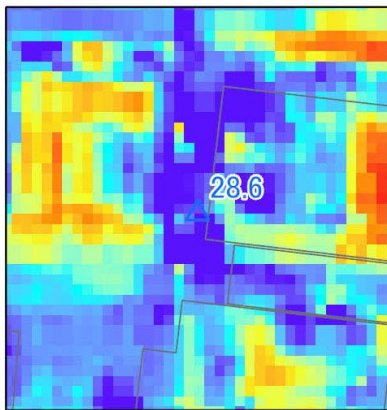
平成22年度



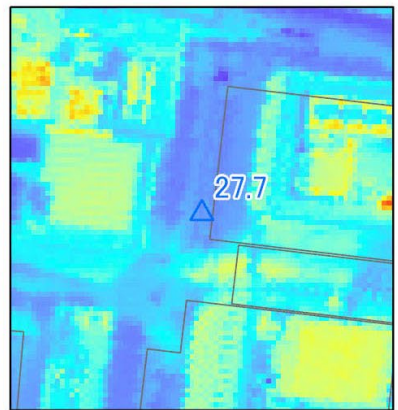
平成30年度(参考)



平成15年度



平成22年度



令和4年度

図 6-2(4) ヒートアイランド対策実施箇所検証点の温度比較

緑化(御茶ノ水ソラシティ : No. 6)

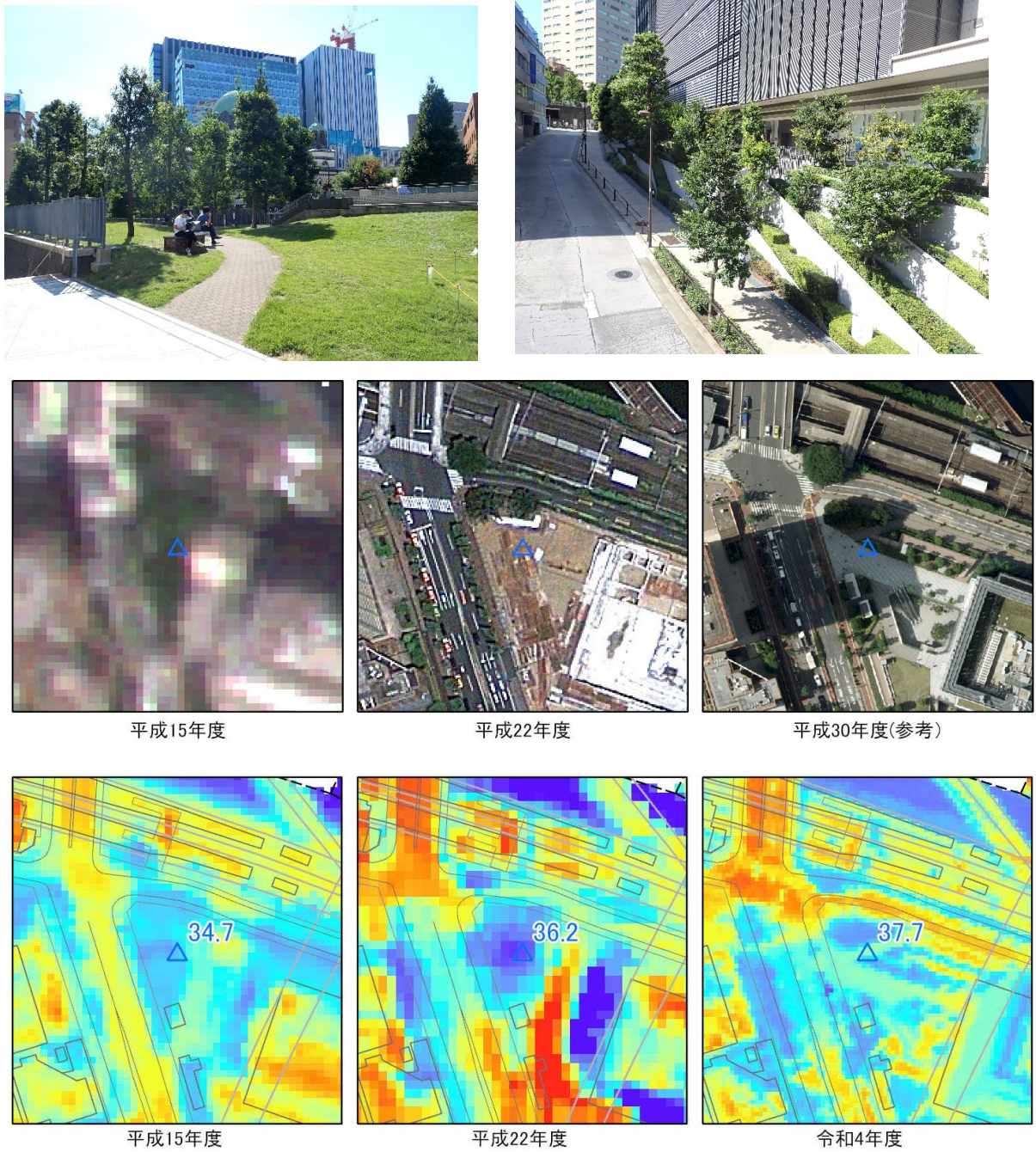


図 6-4 (5) ヒートアイランド対策実施箇所検証点の温度比較

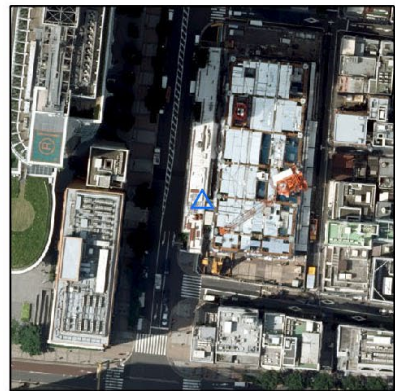
緑化(住友不動産秋葉原駅前ビル : No. 7)



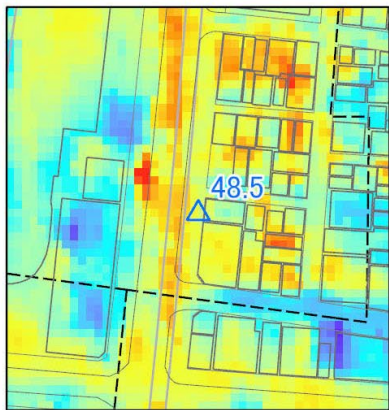
平成15年度



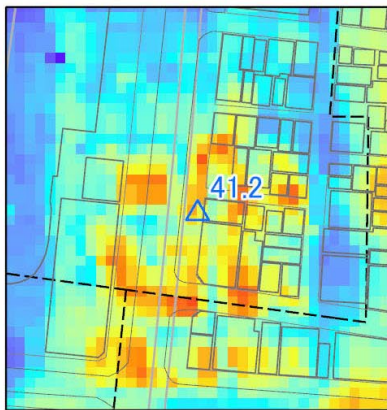
平成22年度



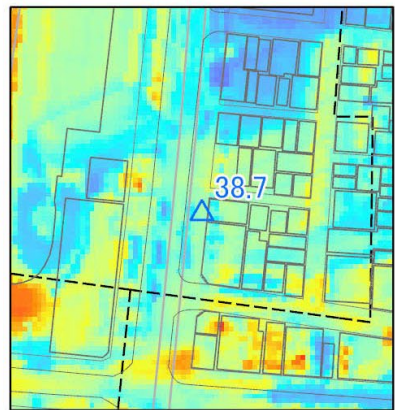
平成30年度(参考)



平成15年度



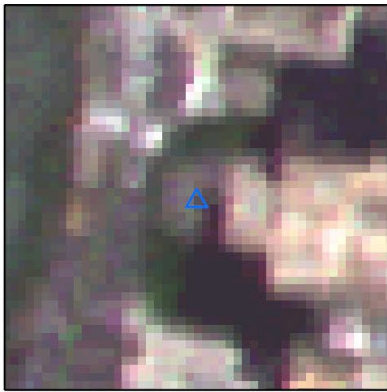
平成22年度



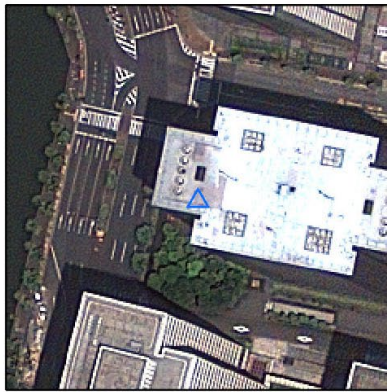
令和4年度

図 6-5 (6) ヒートアイランド対策実施箇所検証点の温度比較

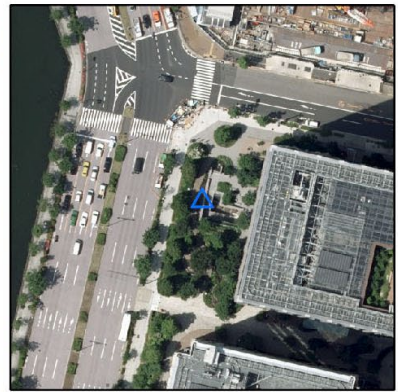
緑化(大手町パークビル : No. 8)



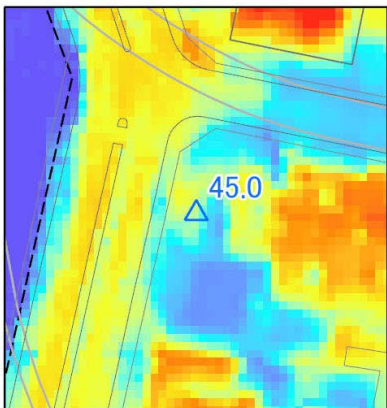
平成15年度



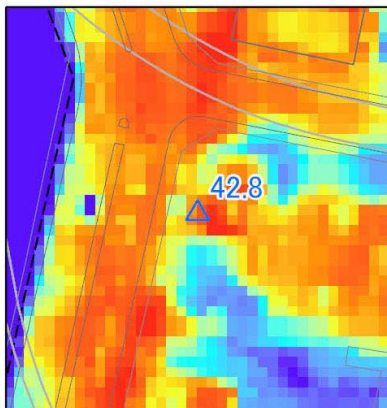
平成22年度



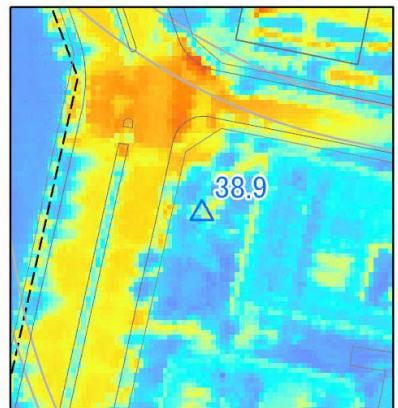
平成30年度(参考)



平成15年度



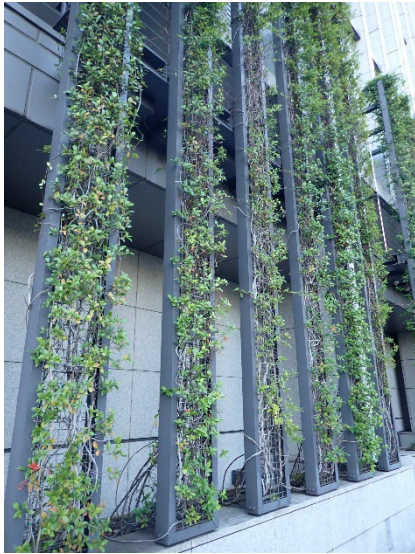
平成22年度



令和4年度

図 6-6 (9) ヒートアイランド対策実施箇所検証点の温度比較

屋上緑化(経団連会館 : No. 10)



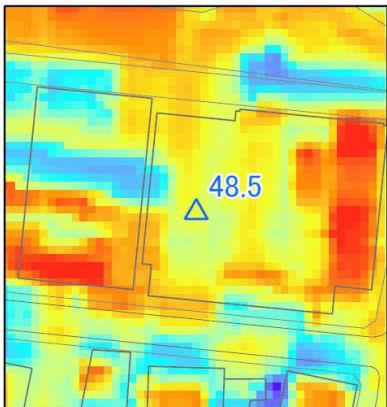
平成15年度



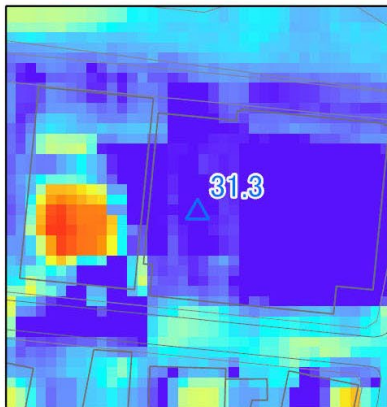
平成22年度



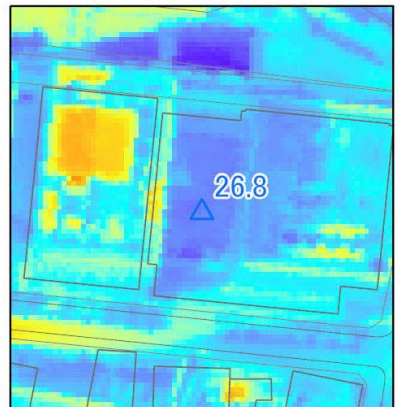
平成30年度(参考)



平成15年度



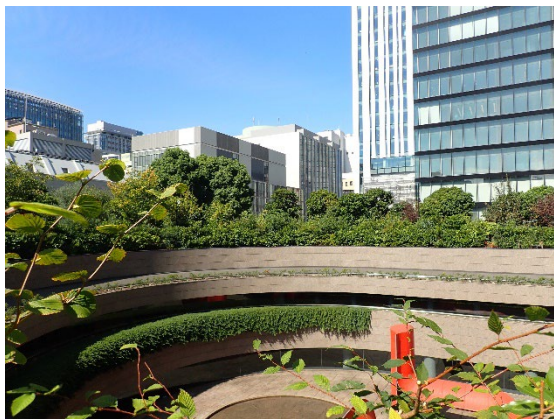
平成22年度



令和4年度

図 6-7(7) ヒートアイランド対策実施箇所検証点の温度比較

屋上緑化(三井住友海上駿河台ビル : No. 11)



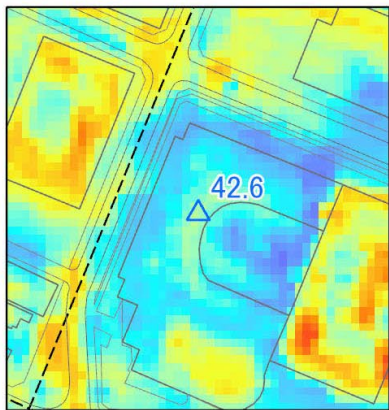
平成15年度



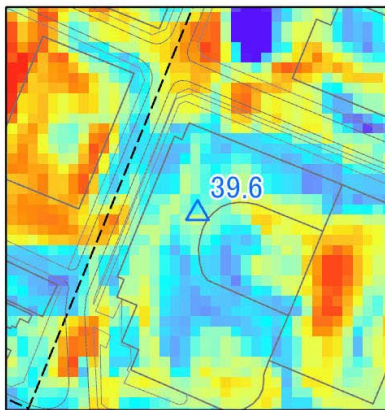
平成22年度



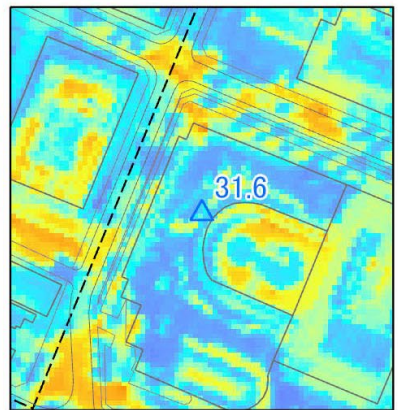
平成30年度(参考)



平成15年度



平成22年度



令和4年度

図 6-8 (8) ヒートアイランド対策実施箇所検証点の温度比較