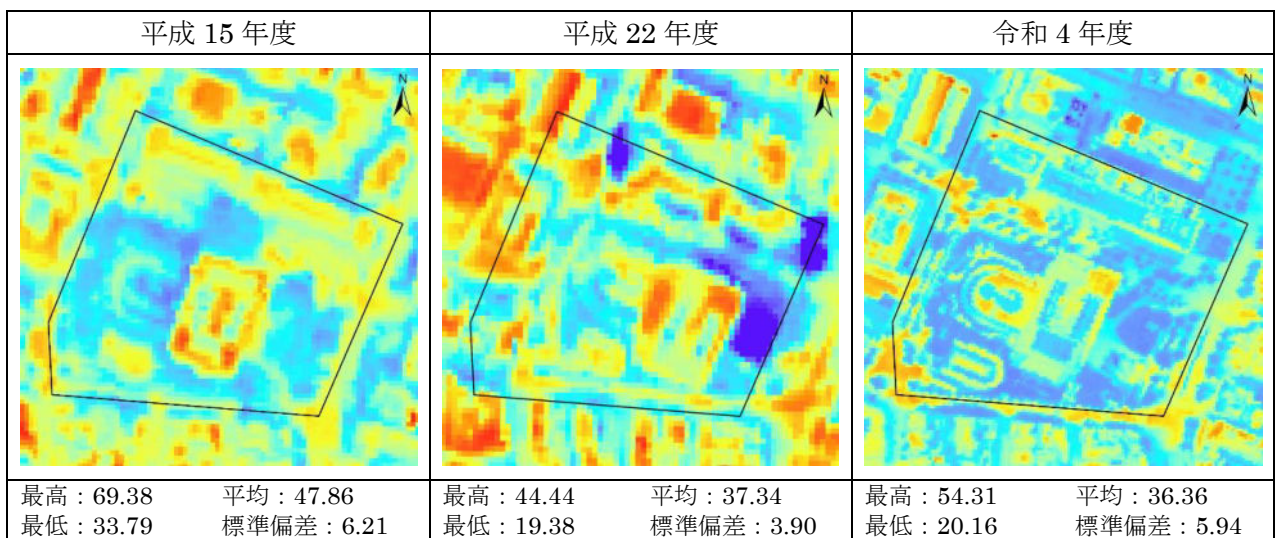


## 8. 再開発エリアに関する検証（参考資料）

### (1) 調査・検証結果

○淡路町二丁目西部地区第一種市街地再開発事業（平成 25 年工事完了、No. 1）

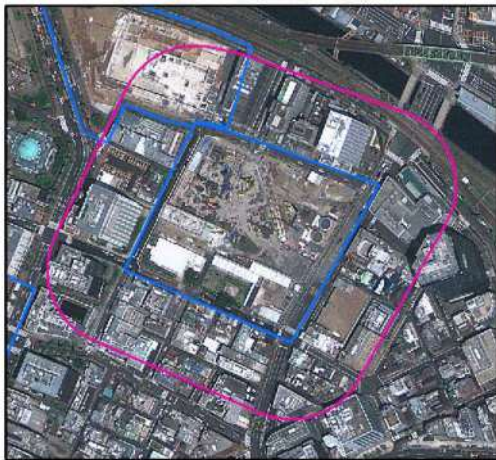


※令和 4 年度は航空写真を撮影していないため、平成 30 年度の緑被調査の航空写真を参考に記載  
 ※平成 15 年度の写真は熱分布画像を撮影したセンサで同時に撮影したもので、解像度が低いため建物等の形状が見にくくなっている

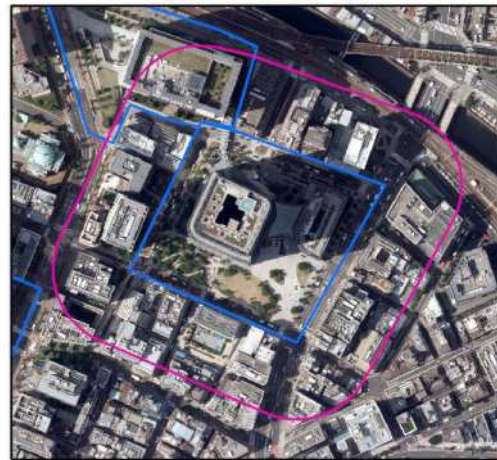


○再開発周辺エリアの比較

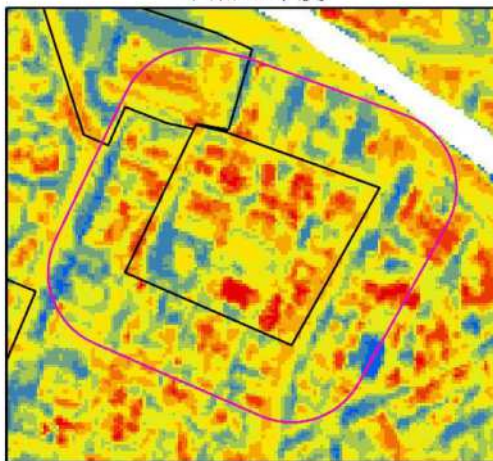
平成22年度(参考)



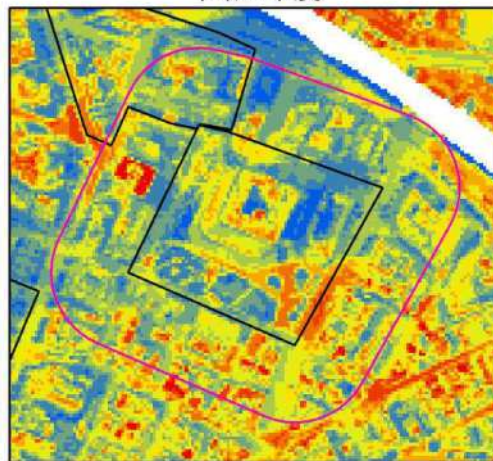
平成30年度(参考)



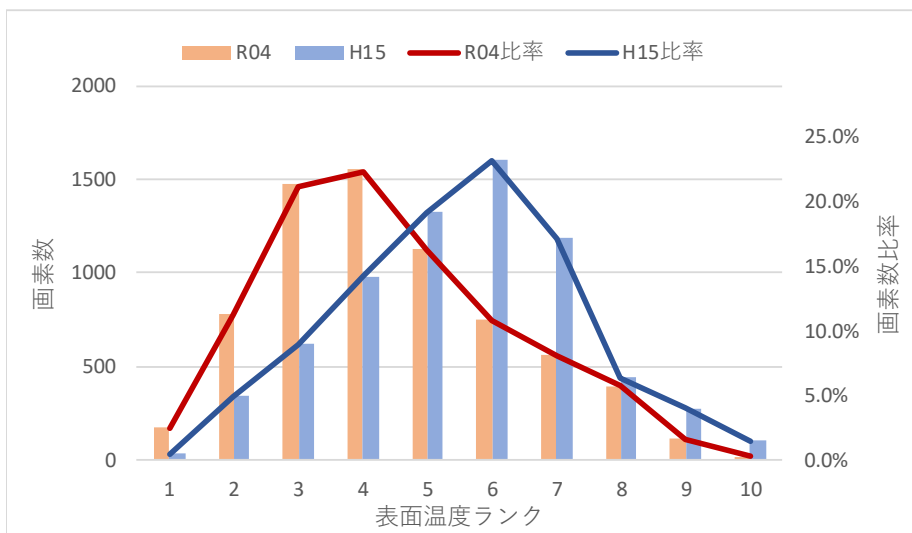
平成15年度



令和4年度



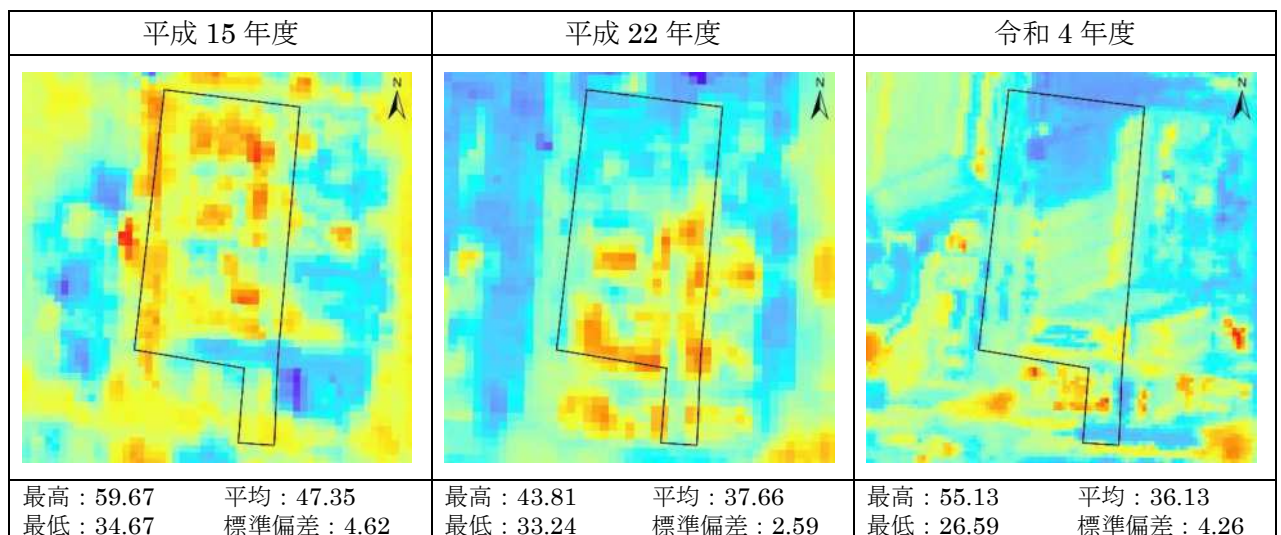
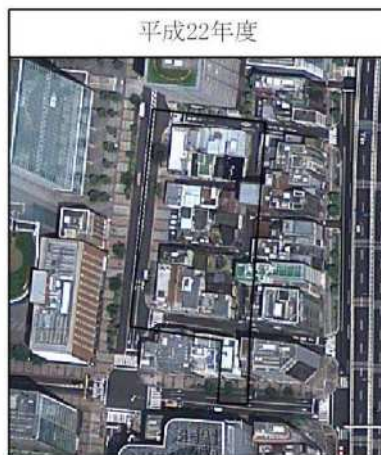
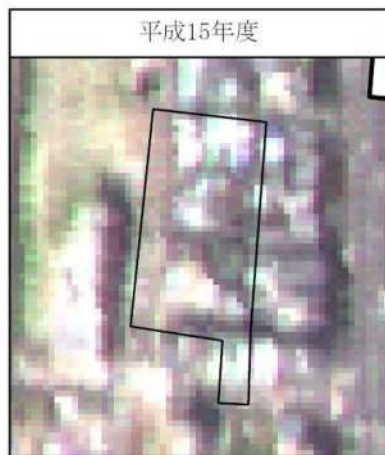
表面温度ランク



表面温度ランク数値

令和4年度	4.43
平成15年度	5.51

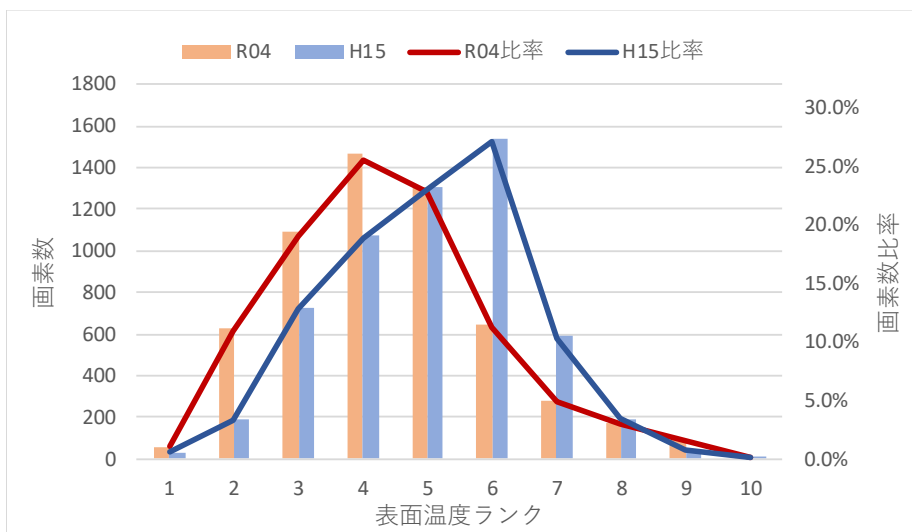
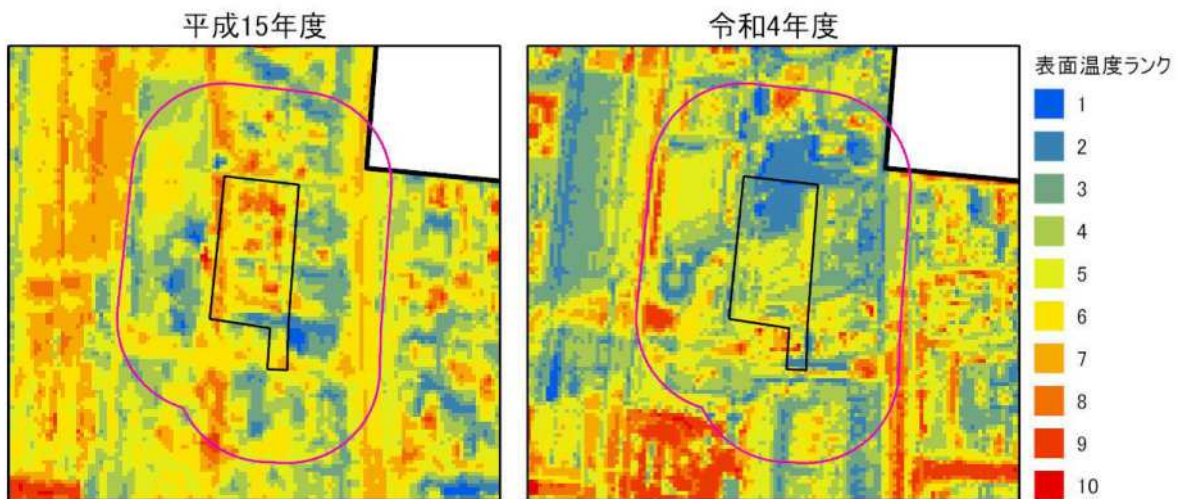
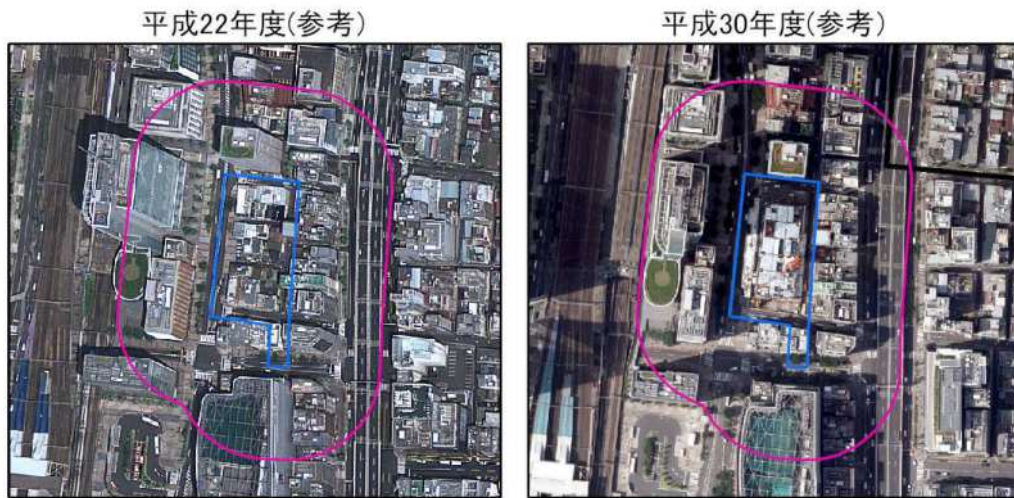
○神田練塀町地区第一種市街地再開発事業（令和元年工事完了、No.3）



※令和 4 年度は航空写真を撮影していないため、平成 30 年度の緑被調査の航空写真を参考に記載  
 ※平成 15 年度の写真は熱分布画像を撮影したセンサーで同時に撮影したもので、解像度が低いため建物等の形状が見にくくなっている

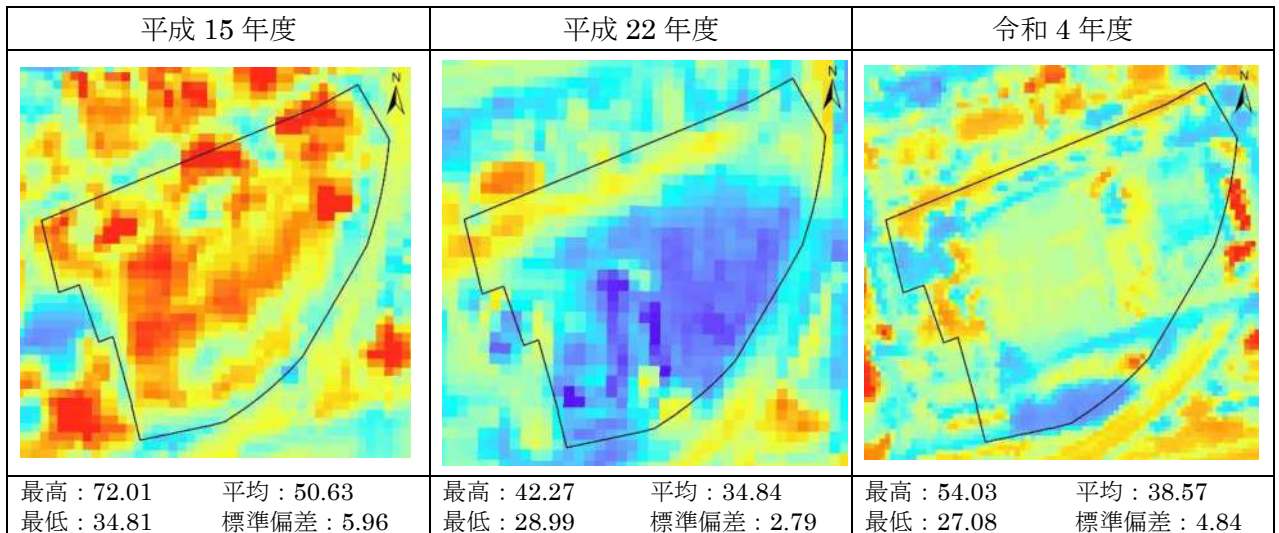
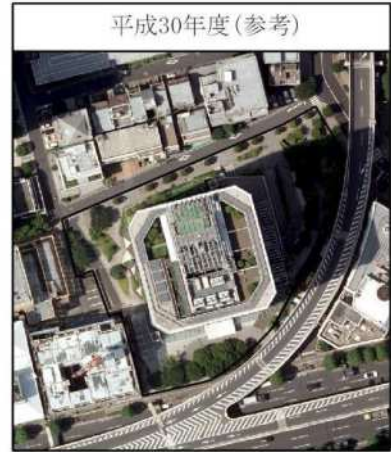
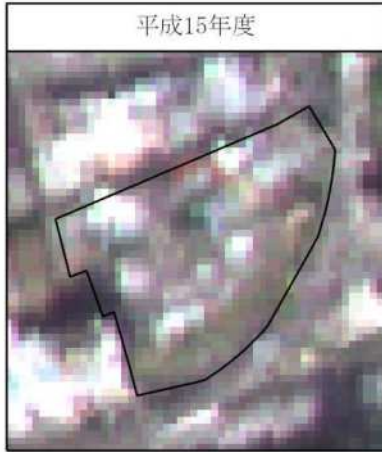


○再開発周辺エリアの比較



表面温度ランク数値	
令和4年度	4.36
平成15年度	5.05

○平河町二丁目東部南地区第一種市街地再開発事業（平成 21 年工事完了、No.4）

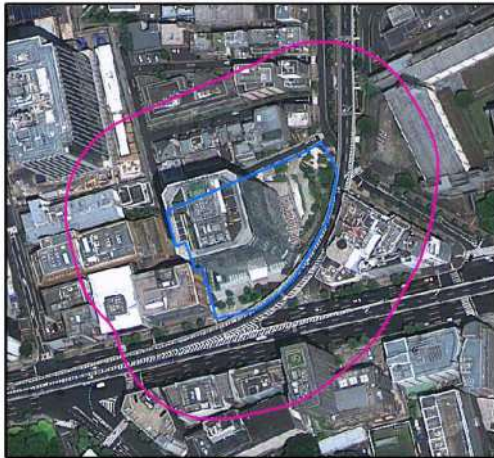


※令和 4 年度は航空写真を撮影していないため、平成 30 年度の緑被調査の航空写真を参考に記載  
 ※平成 15 年度の写真は熱分布画像を撮影したセンサで同時に撮影したもので、解像度が低いため建物等の形状が見にくくなっている

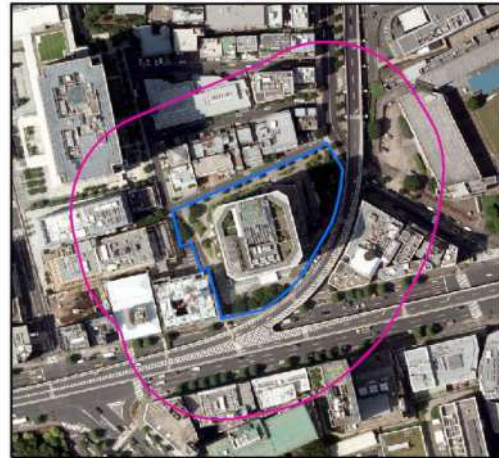


○再開発周辺エリアの比較

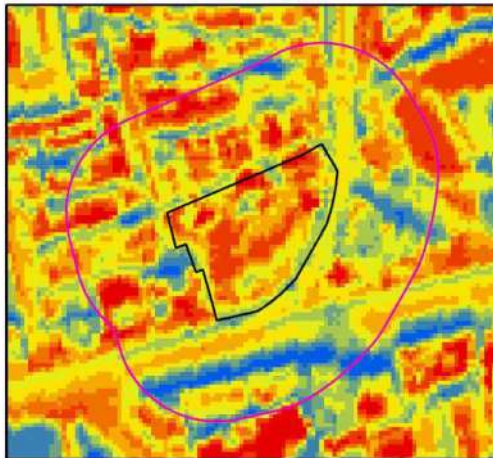
平成22年度(参考)



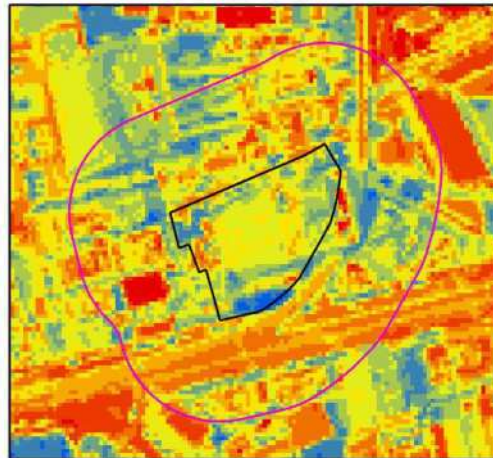
平成30年度(参考)



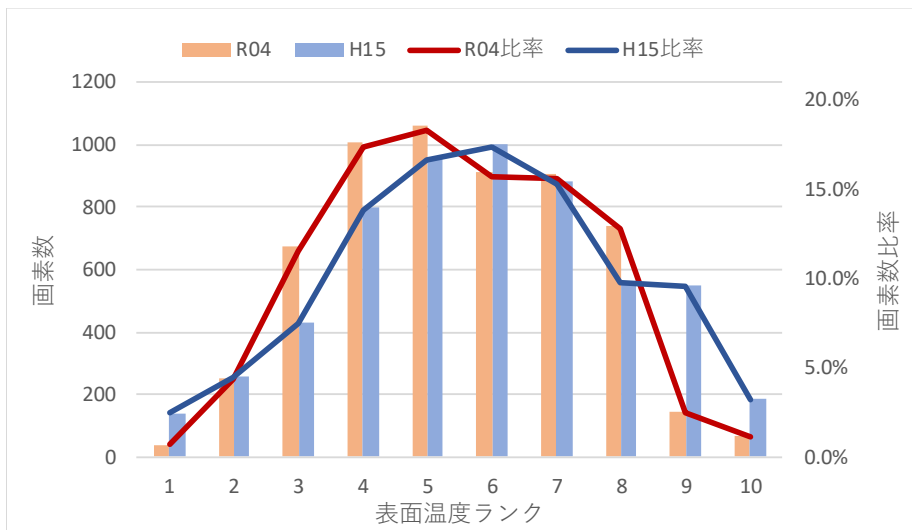
平成15年度



令和4年度



表面温度ランク

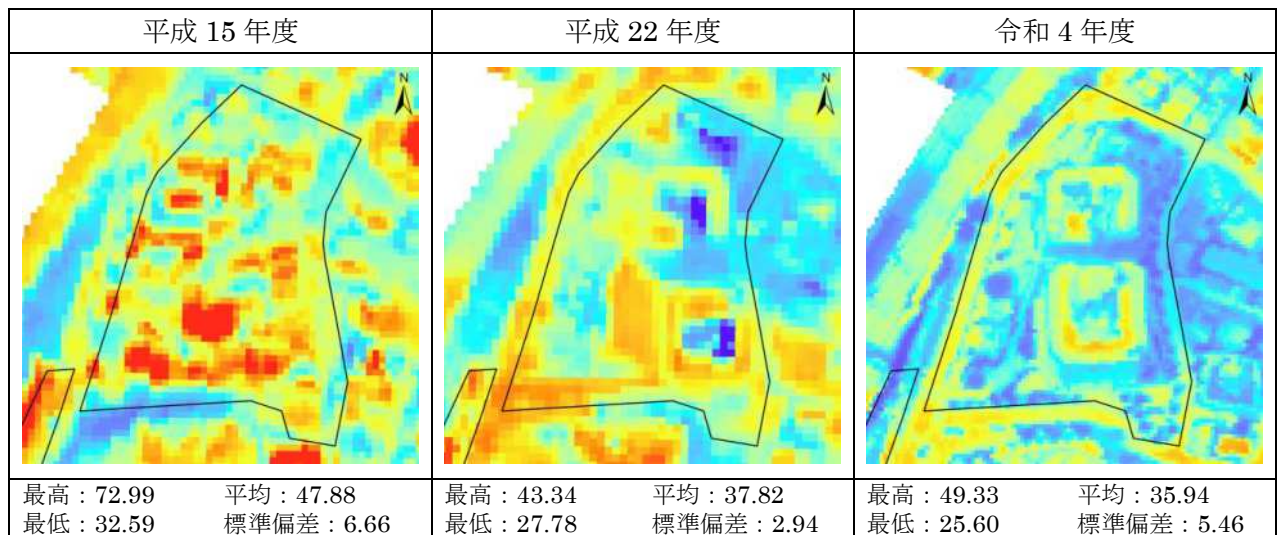
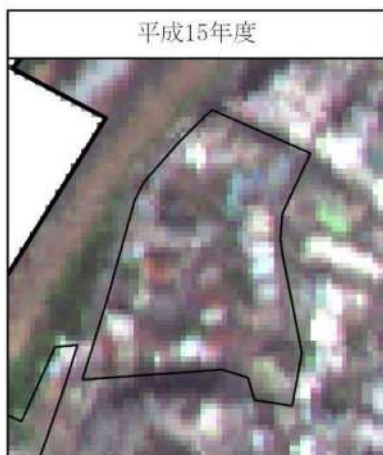


表面温度ランク数値

令和4年度	5.45
平成15年度	5.80



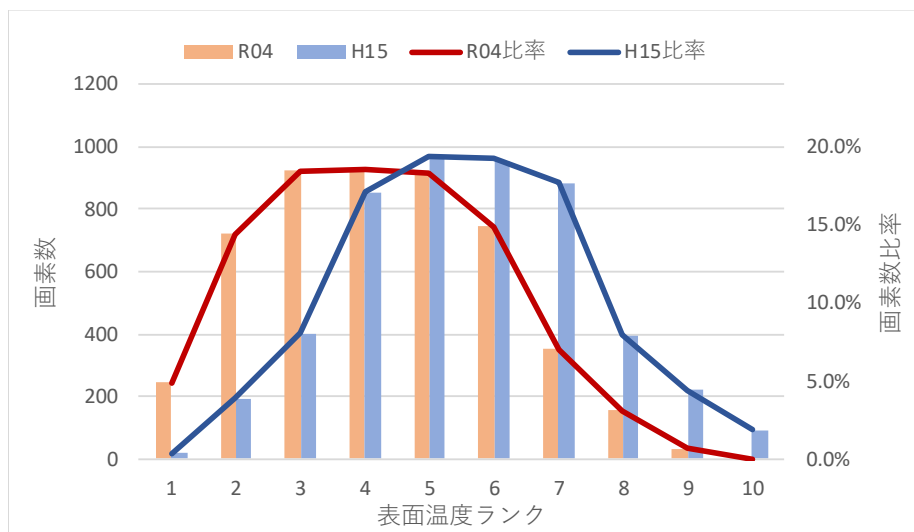
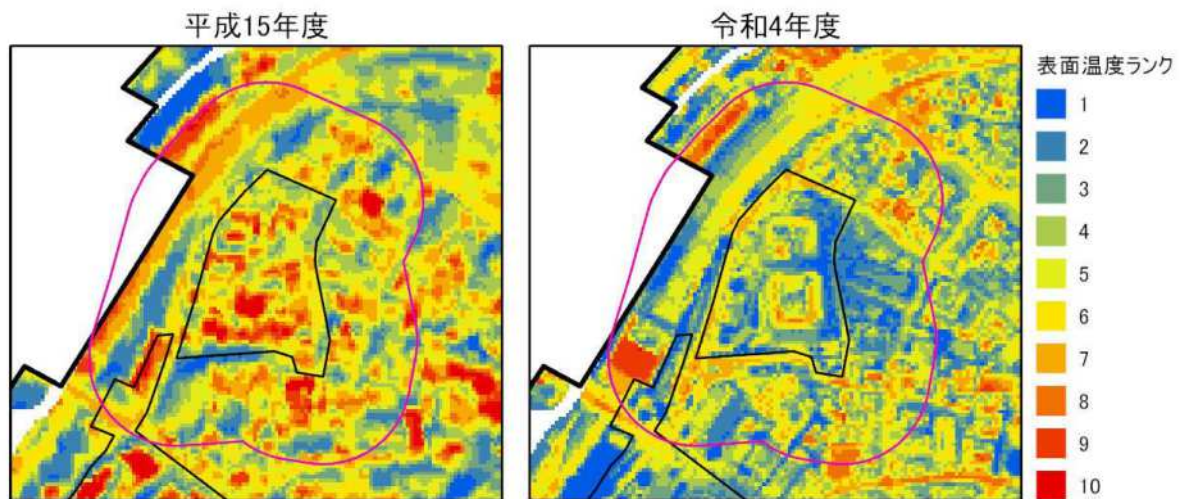
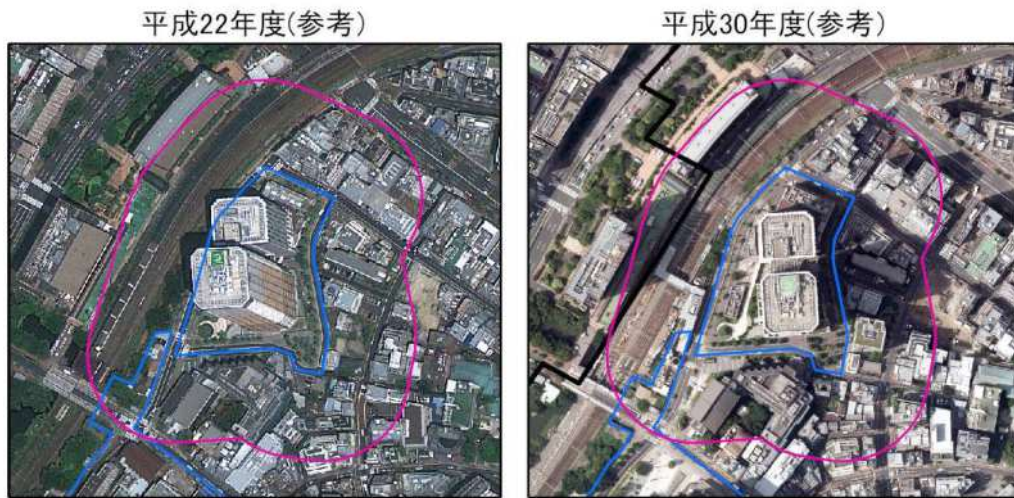
○富士見二丁目北部地区第一種市街地再開発事業（平成 21 年工事完了、No.5）



※令和 4 年度は航空写真を撮影していないため、平成 30 年度の緑被調査の航空写真を参考に記載  
 ※平成 15 年度の写真は熱分布画像を撮影したセンサで同時に撮影したもので、解像度が低いため建物等の形状が見にくくなっている



○再開発周辺エリアの比較

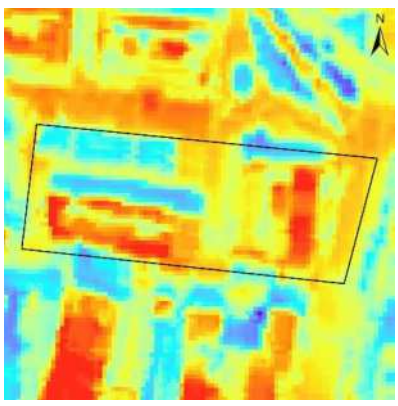
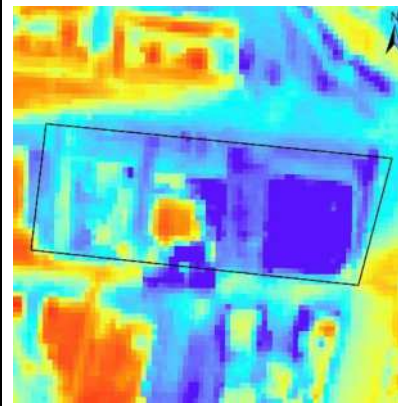
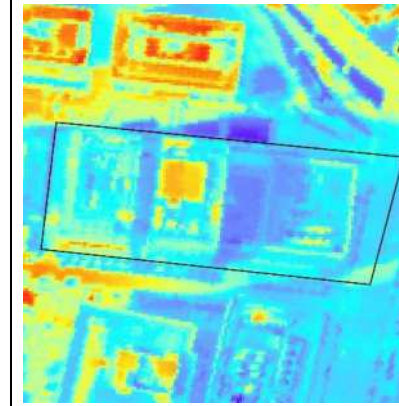


表面温度ランク数値	
令和4年度	4.23
平成15年度	5.59



○大手町都市再生特別地区 Aゾーン（平成 21 年工事完了、No.6）



平成 15 年度	平成 22 年度	令和 4 年度
		
最高：65.56 最低：33.21	最高：44.15 最低：19.67	最高：51.64 最低：24.84
平均：48.33 標準偏差：6.48	平均：32.59 標準偏差：4.06	平均：33.53 標準偏差：4.69

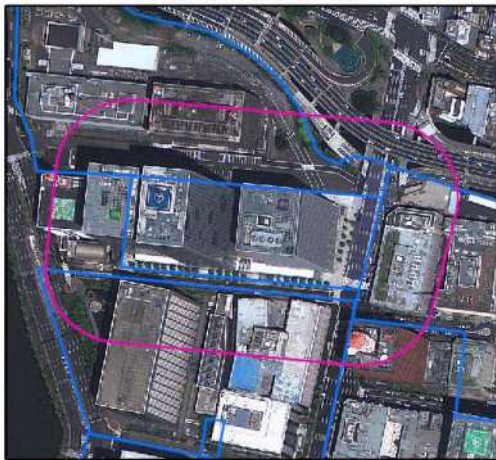
高  
低

※令和 4 年度は航空写真を撮影していないため、平成 30 年度の緑被調査の航空写真を参考に記載  
 ※平成 15 年度の写真は熱分布画像を撮影したセンサーで同時に撮影したもので、解像度が低いため建物等の形状が見にくくなっている



○再開発周辺エリアの比較

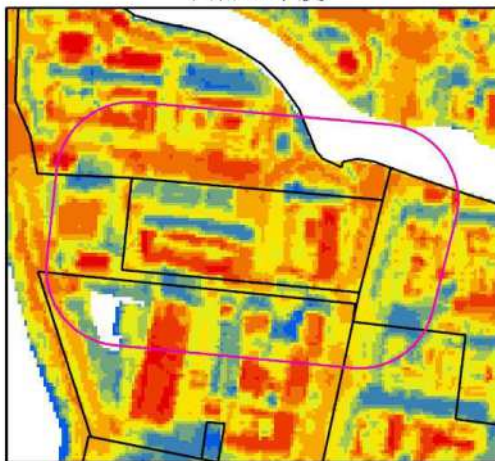
平成22年度(参考)



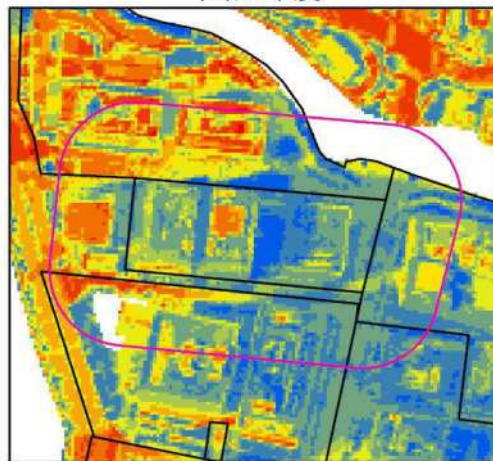
平成30年度(参考)



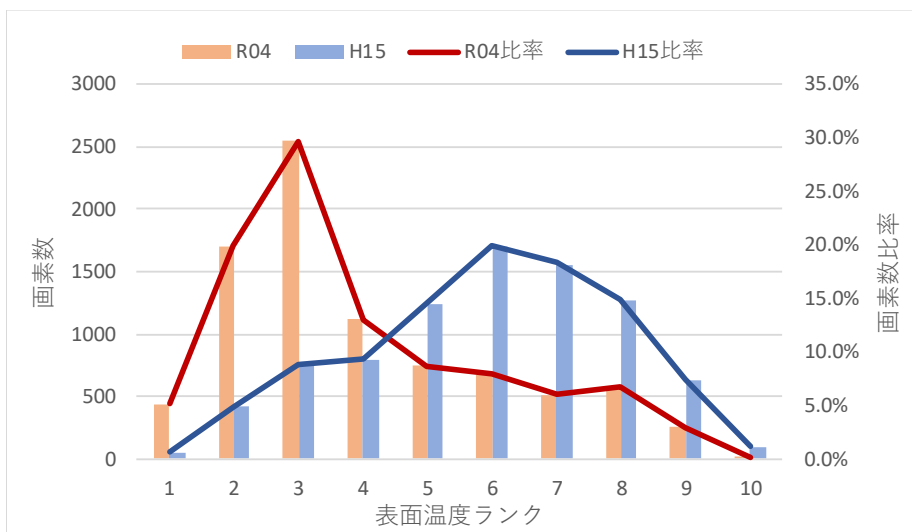
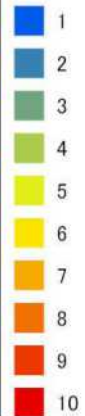
平成15年度



令和4年度



表面温度ランク

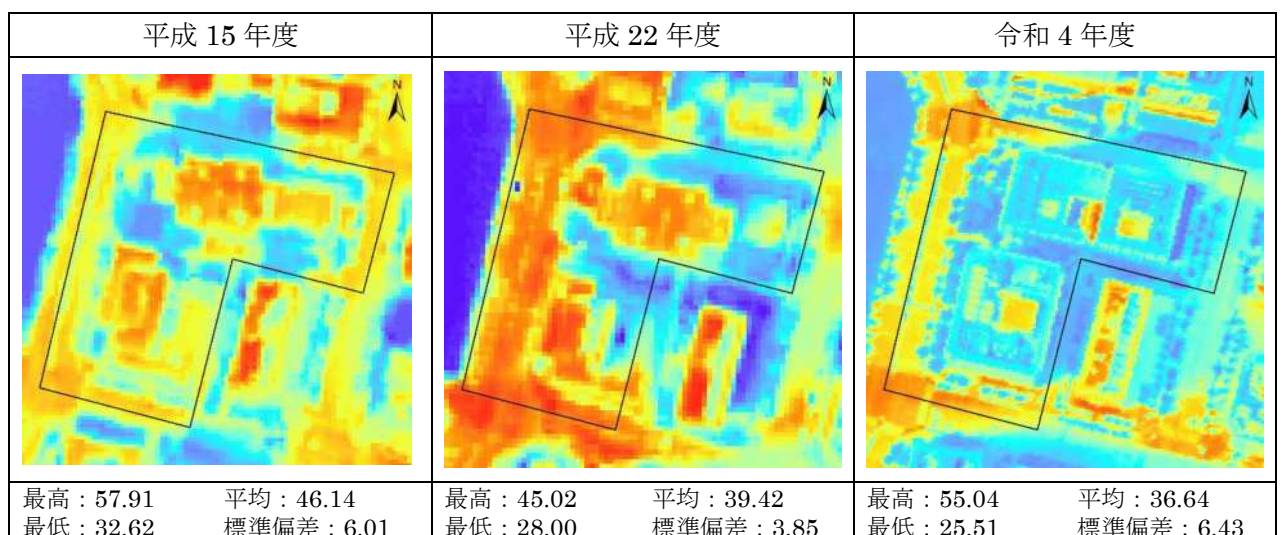


表面温度ランク数値

令和4年度	3.99
平成15年度	5.93



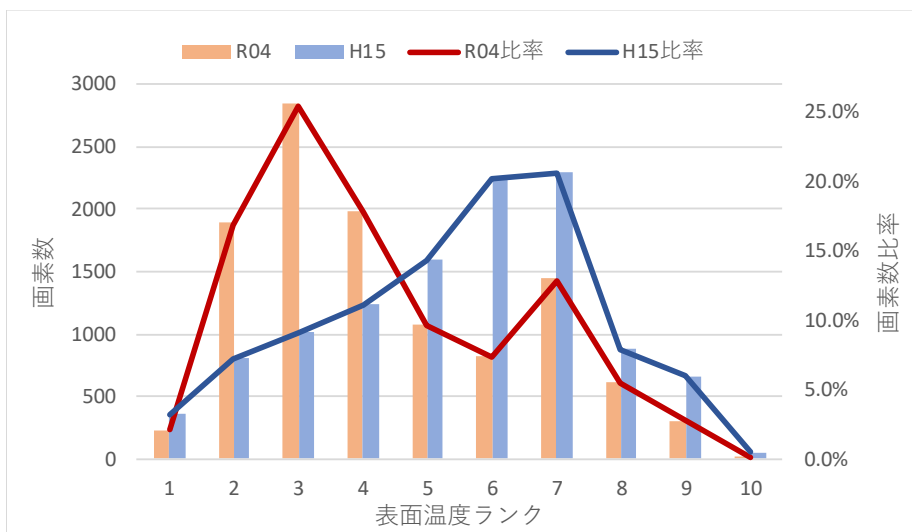
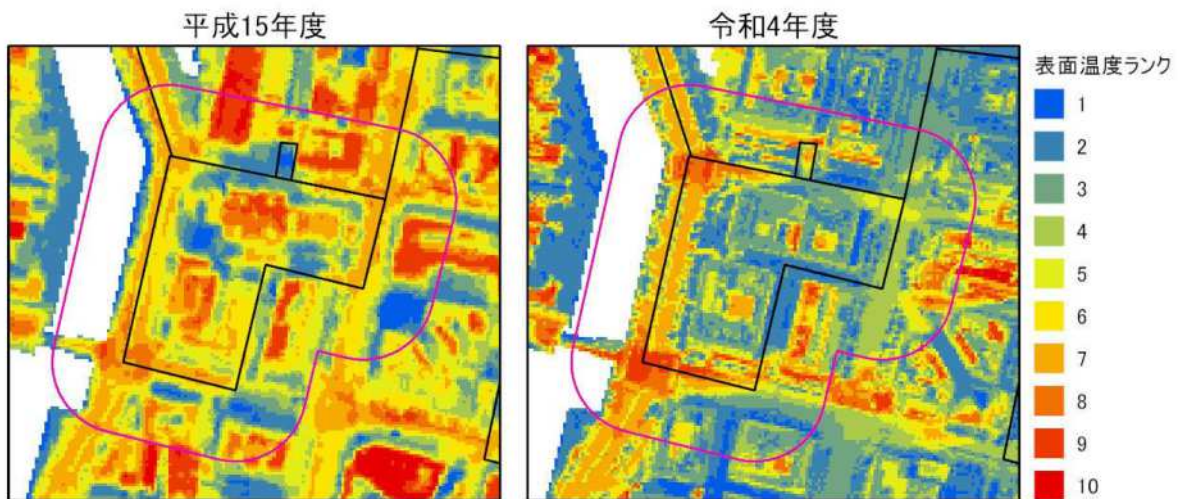
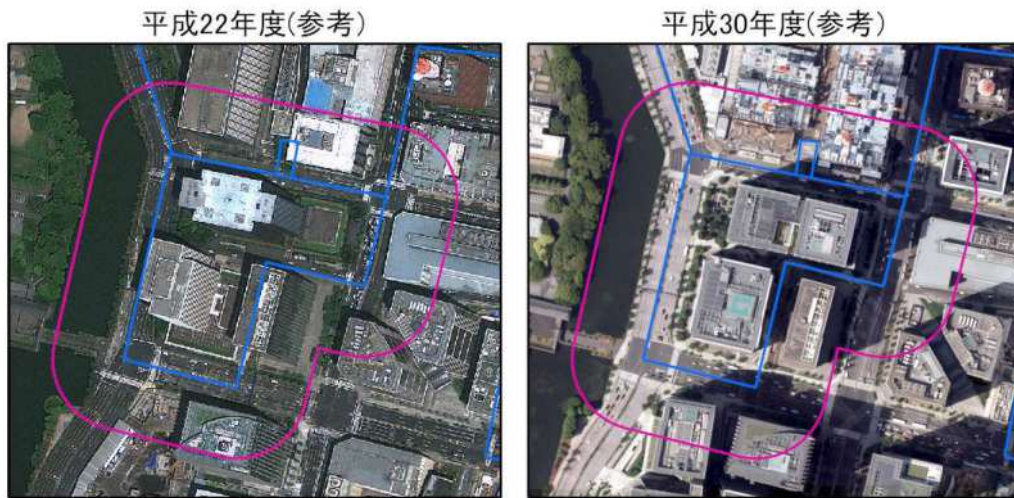
○大手町一丁目1地区都市再生特別地区（平成28年工事完了、No.9）



※令和4年度は航空写真を撮影していないため、平成30年度の緑被調査の航空写真を参考に記載  
 ※平成15年度の写真は熱分布画像を撮影したセンサーで同時に撮影したもので、解像度が低いため建物等の形状が見にくくなっている



○再開発周辺エリアの比較



表面温度ランク数値	
令和4年度	4.33
平成15年度	5.47



○大手町一丁目2地区都市再生特別地区（令和4年工事完了、No.10）



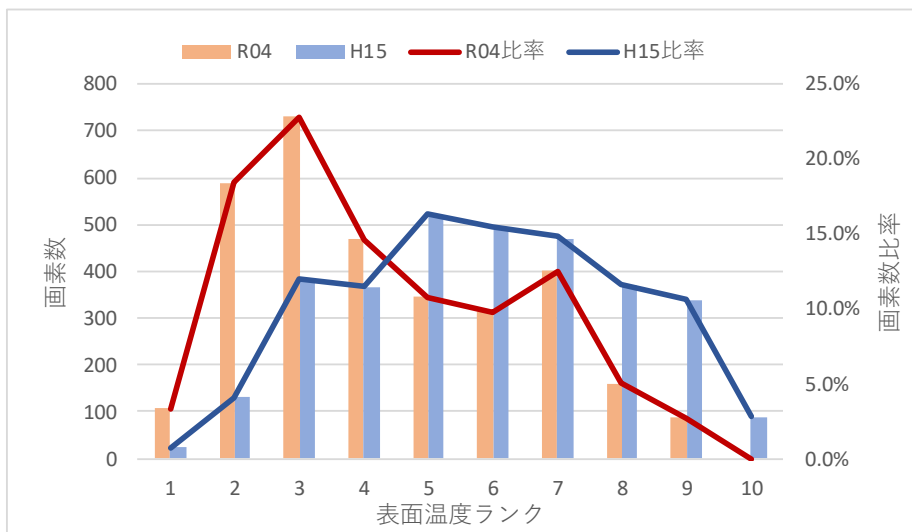
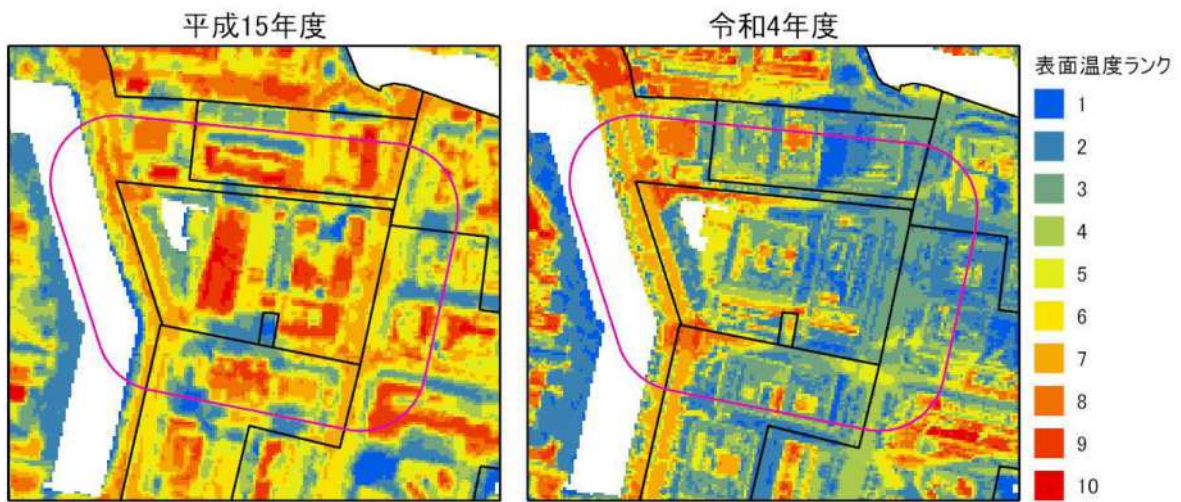
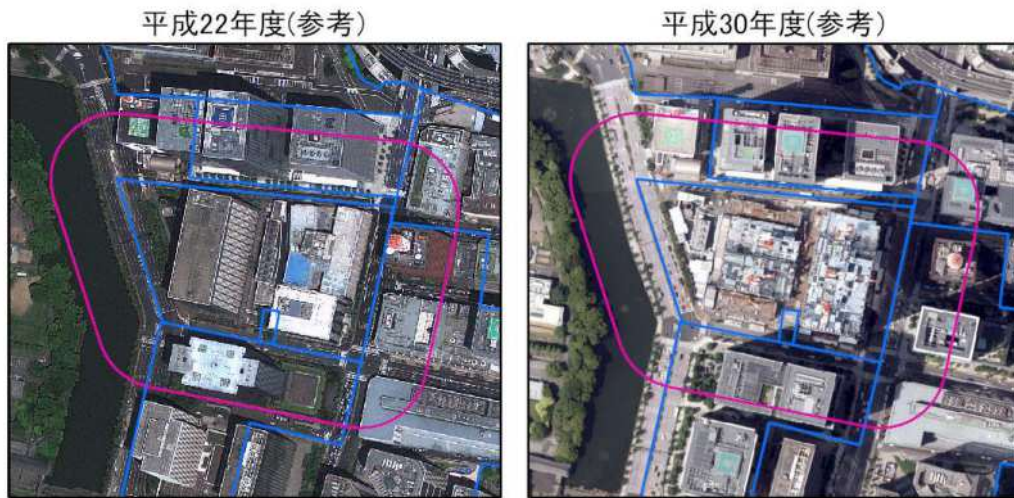
平成 15 年度	平成 22 年度	令和 4 年度
最高：64.09 最低：26.74	最高：44.94 最低：23.47	最高：55.83 最低：21.71
平均：47.47 標準偏差：7.27	平均：38.14 標準偏差：4.24	平均：35.76 標準偏差：6.24

高  
低

※令和4年度は航空写真を撮影していないため、平成30年度の緑被調査の航空写真を参考に記載  
 ※平成15年度の写真は熱分布画像を撮影したセンサで同時に撮影したもので、解像度が低いため建物等の形状が見にくくなっている

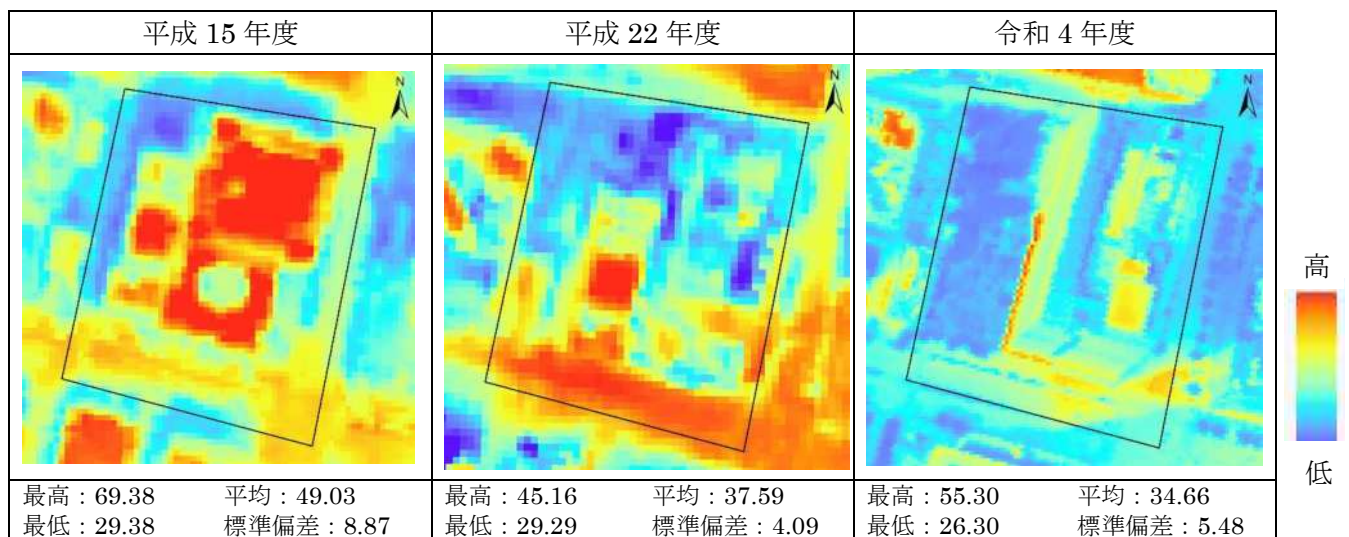


○再開発周辺エリアの比較





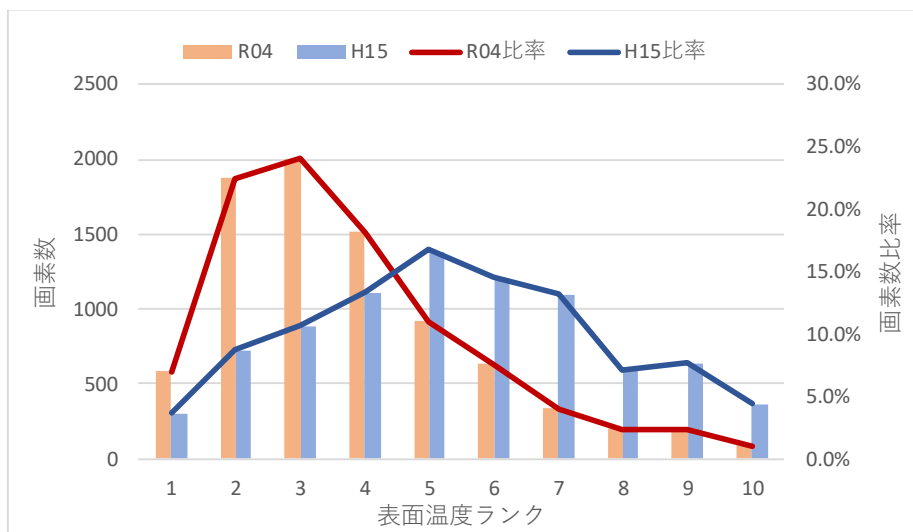
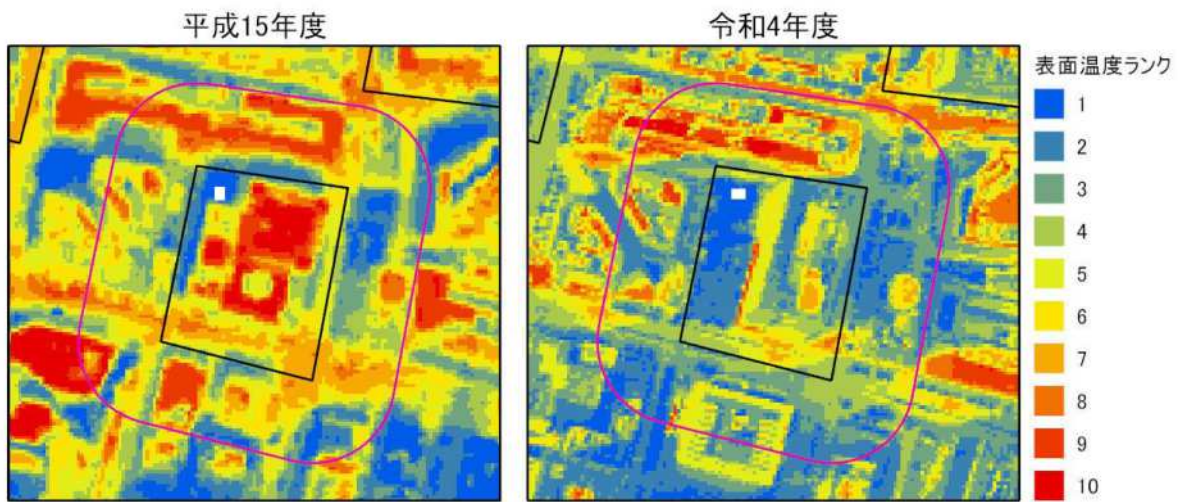
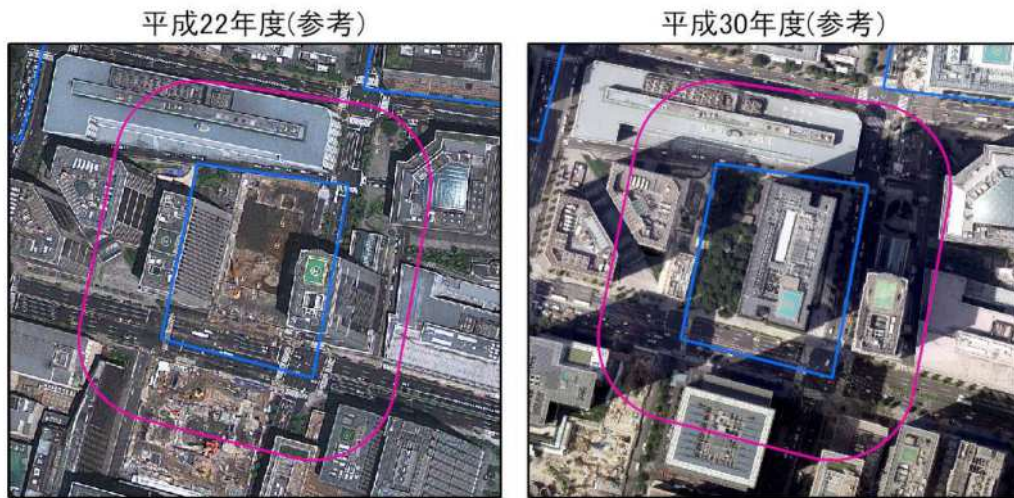
○大手町一丁目 6 地区都市再生特別地区（大手町の森）（平成 26 年工事完了、No.11）



※令和 4 年度は航空写真を撮影していないため、平成 30 年度の緑被調査の航空写真を参考に記載  
 ※平成 15 年度の写真は熱分布画像を撮影したセンサで同時に撮影したもので、解像度が低いため建物等の形状が見にくくなっている



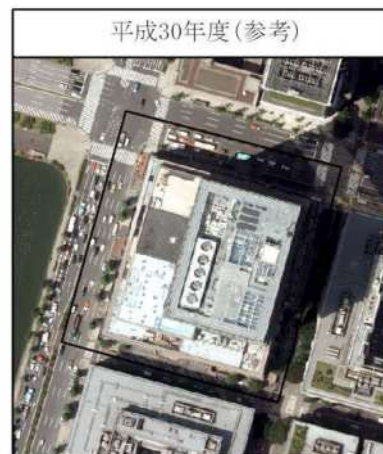
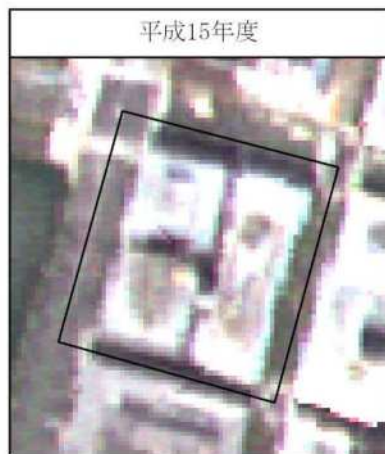
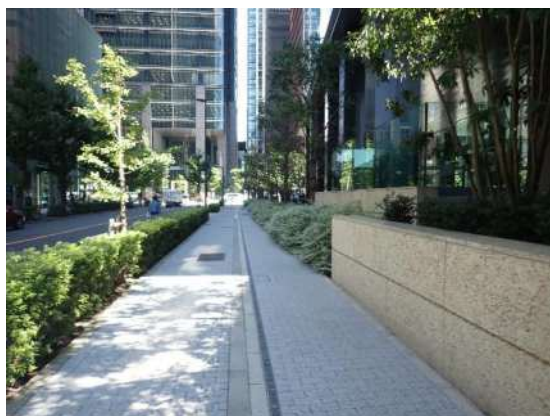
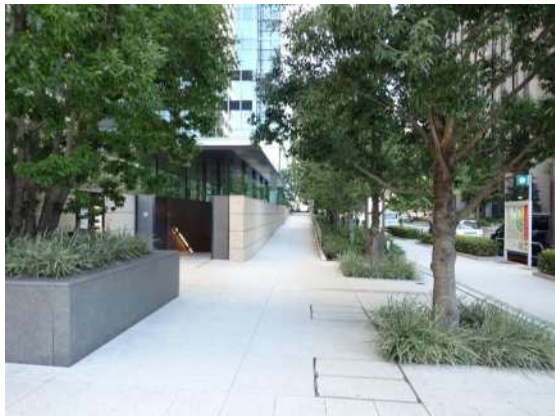
○再開発周辺エリアの比較

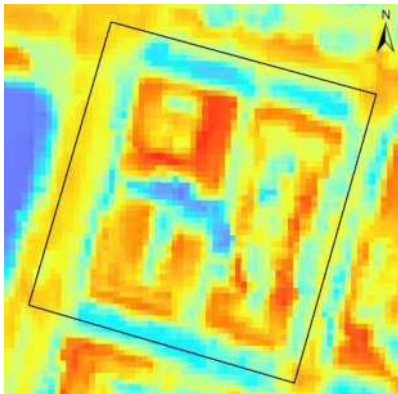
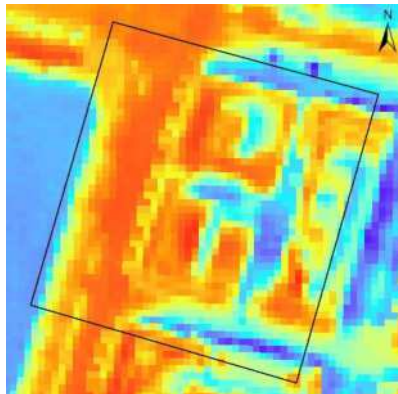
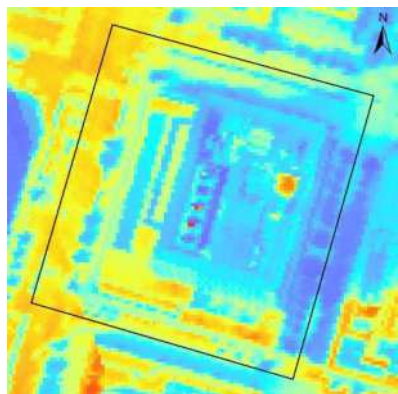


表面温度ランク数値

令和4年度	3.76
平成15年度	5.40

〇丸の内三丁目 10 地区都市再生特別地区（平成 30 年工事完了、No.12）



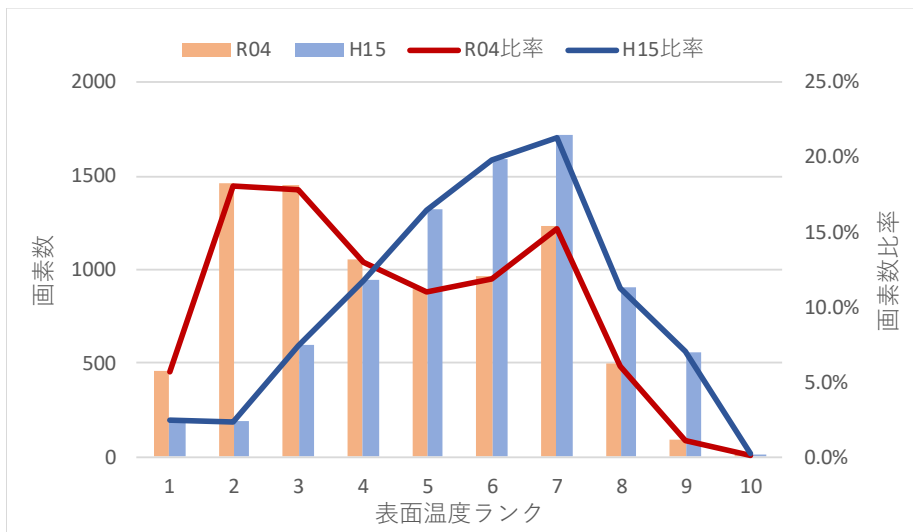
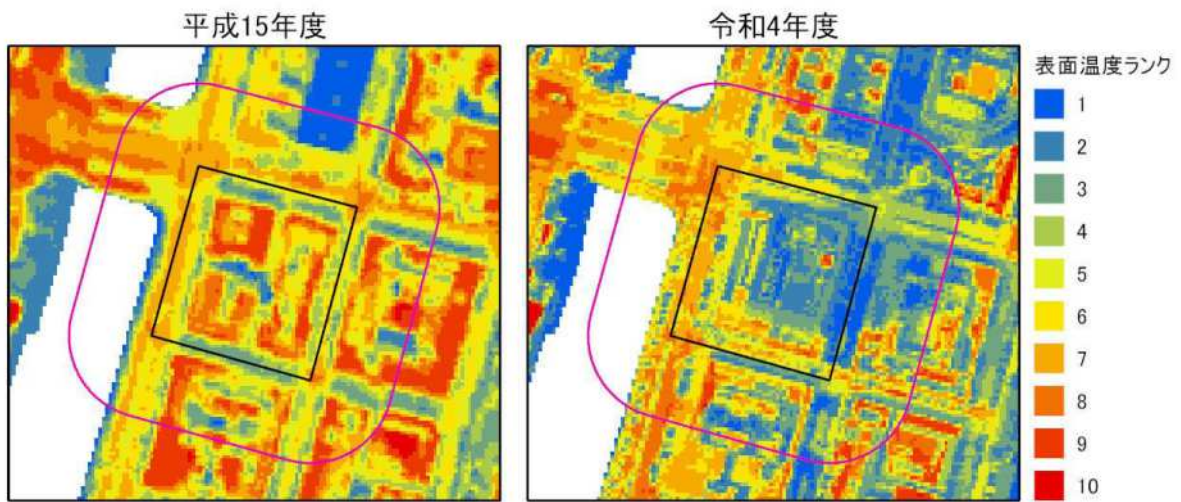
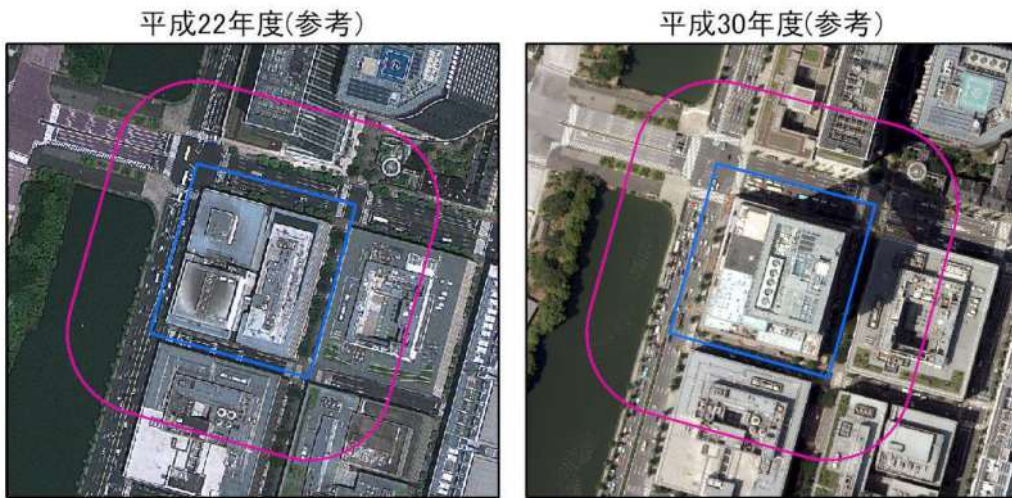
平成 15 年度	平成 22 年度	令和 4 年度
		
最高：59.97      平均：47.69 最低：31.73      標準偏差：6.04	最高：44.93      平均：40.06 最低：30.26      標準偏差：3.68	最高：99.99      平均：36.41 最低：25.70      標準偏差：6.49



※令和 4 年度は航空写真を撮影していないため、平成 30 年度の緑被調査の航空写真を参考に記載  
 ※平成 15 年度の写真は熱分布画像を撮影したセンサで同時に撮影したもので、解像度が低いため建物等の形状が見にくくなっている

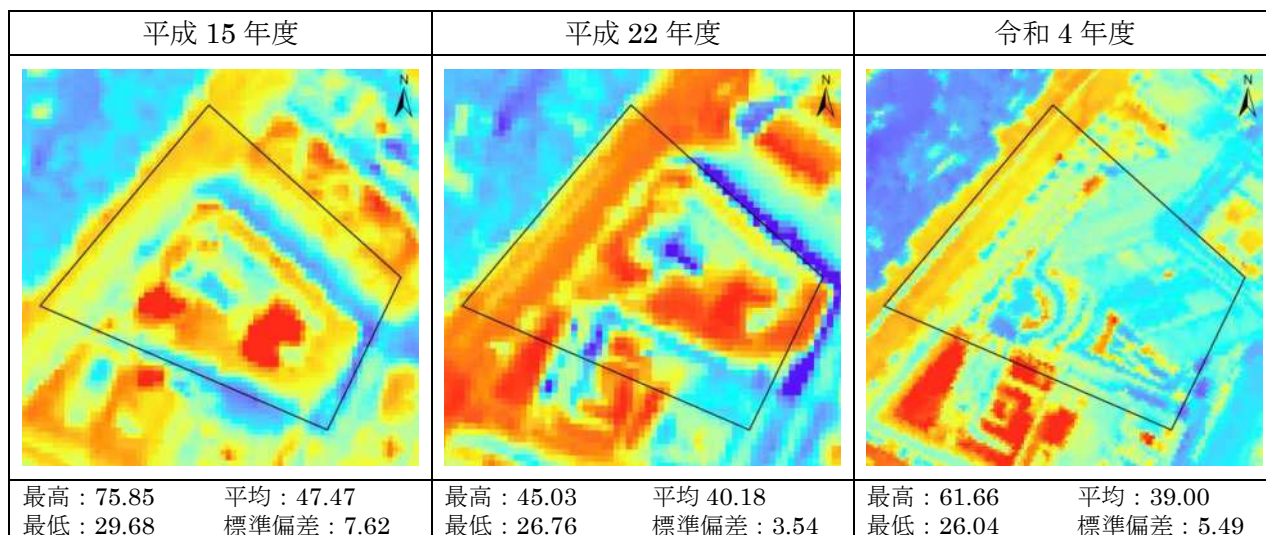


○再開発周辺エリアの比較



表面温度ランク数値	
令和4年度	4.40
平成15年度	5.82

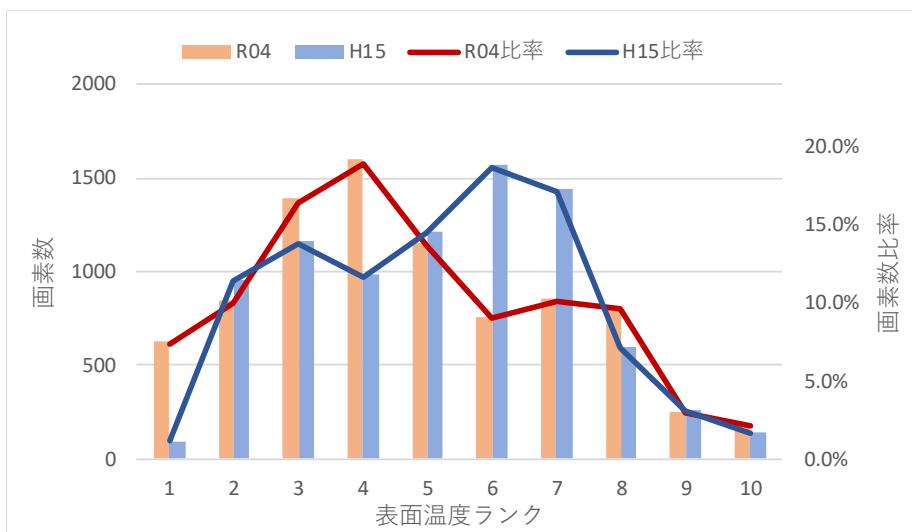
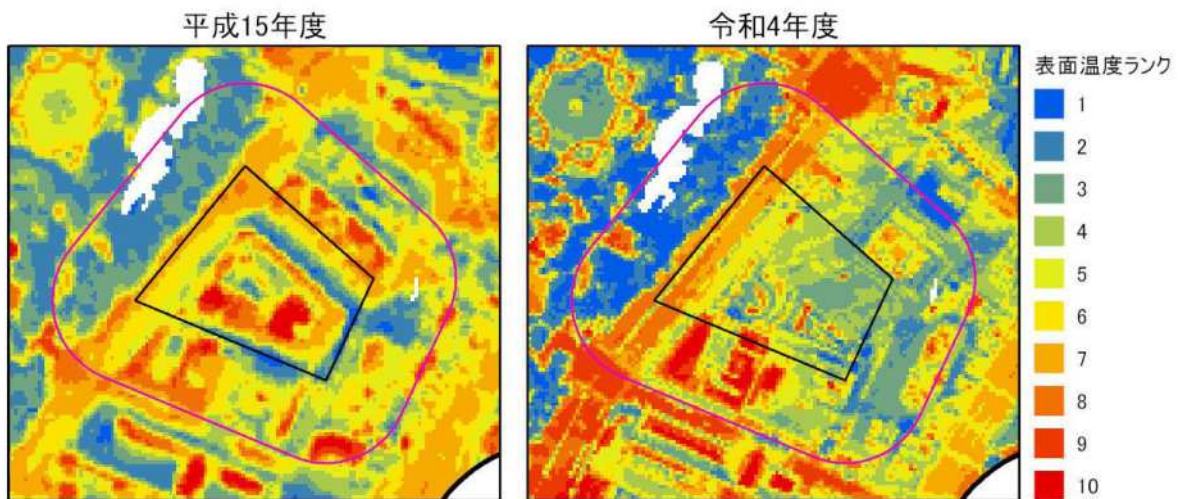
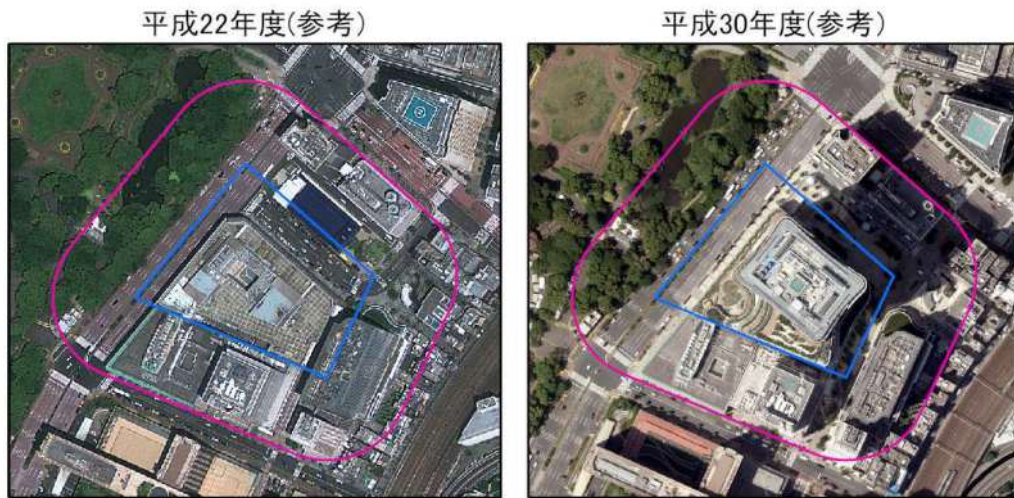
○日比谷地区都市再生特別地区（平成 29 年工事完了、No.14）



※令和 4 年度は航空写真を撮影していないため、平成 30 年度の緑被調査の航空写真を参考に記載  
 ※平成 15 年度の写真は熱分布画像を撮影したセンサーで同時に撮影したもので、解像度が低いため建物等の形状が見にくくなっている



○再開発周辺エリアの比較



表面温度ランク数値	
令和4年度	4.69
平成15年度	5.17