

### 千代田区公共基準点成果表

( AREA 9 )

街区多角点 10A22

|   |                |       |            |
|---|----------------|-------|------------|
|   |                |       | m          |
| B | 35-41-39.4407  | X     | -33915.304 |
| L | 139-46-13.9237 | Y     | -5683.391  |
|   |                |       | m          |
| N | 0-02-11.9      | H     | 4.760      |
|   |                | ジオイド高 | 36.745     |
|   |                | 柱石長   | 0.60       |
|   |                | 縮尺係数  | 0.999900   |

| 視準点の名称  |    | 平均方向角       | 距離      | 備考    |
|---------|----|-------------|---------|-------|
| 11214-1 |    | 75-47-15.3  | 121.714 |       |
| 900     |    | 151-04-29.1 | 108.661 |       |
| 埋標型式    | 地上 |             | 標識番号    | 金属標   |
|         |    |             |         | 10A22 |

H30.1:街区多角点10A22再設に伴う改測  
 平成17年度 新設  
 平成24年度 改算  
 平成29年度 改測  
 平成26年4月1日付 標高改定確認済み

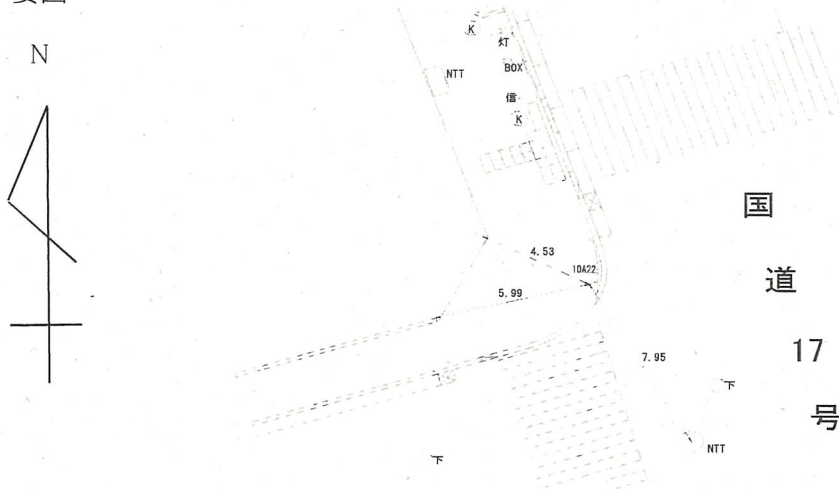
「この測量成果は、国土地理院長の助言を受けて得たものである（助言番号）平29関公第680号」

# 街区多角点の記

調製 2018年1月18日

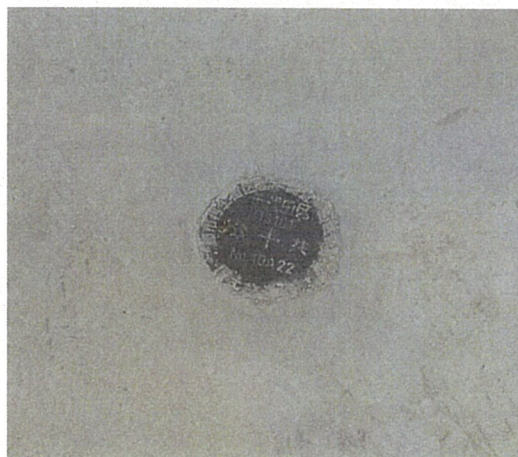
|       |   |        |               |
|-------|---|--------|---------------|
| 点名    | 10A22   | 基準点コード | KG21310110A22 |
| 地区名   | 東京都千代田区地区                                     | 測量年月日  | 2018年1月18日    |
| 作業機関名 | ビッグ測量設計株式会社                                   | 作業責任者  | 木村翔吾          |
| 所在地   | 千代田区神田須田町一丁目26番地先(一般国道17号)                    |        |               |
| 管理者   | 千代田区環境まちづくり部環境まちづくり総務課財産管理係                   |        |               |
| 標識種類  | 金属標   | 現況地目   | 公衆用道路         |
| 備考    | H30.1:街区多角点10A22再設に伴う改測 『平成26年4月1日付 標高改定確認済み』 |        |               |

## 要図



## 現況写真

近景



遠景

