

千代田区公共基準点成果表

(座標系 9)

3級基準点 NO. 139

	° ' "				m
緯度	35 41 56.5144		X	- 33 387.944	
経度	139 45 09.0134		Y	- 7 314.756	
		° ' "			m
真北方向角	0 02 49.8		H	3.137	
			ジオイド高	36.786	

視準点の名称	平均方向角	距離		備考
		縮尺係数	離	
	° ' "	0.999901		
11203-1	197 39 55.2		m 111.484	
NO. 140	333 44 35.7		191.042	
埋標型式	地上	標識番号	金属標	

改算による座標変換 平成13年度 新設
平成24年度 改算

「この測量成果は、国土地理院長の助言を受けて得たものである (助言番号) 平24関公第718号」

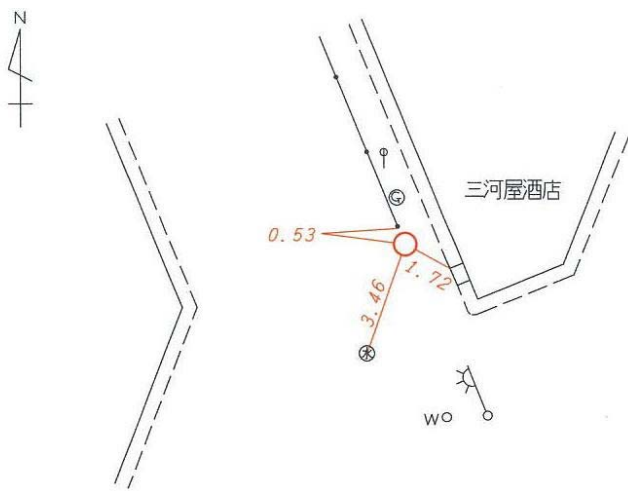
千代田区公共基準点（3級）点の記

点名	NO. 139		図名	千代田区1/6, 000	
所在地	千代田区三崎町三丁目2番地先				
所有者	千代田区				
管理者	千代田区まちづくり推進部まちづくり総務課財産管理係 TEL 03-5211-4234				
設置法	地上		標識の種類	金属標	
埋標年月日	平成13年11月2日		観測年月日	平成13年11月22日	
備考	平成13年度 新設 平成24年度 改算				

案内図



詳細図



写真

