

千代田区公共基準点成果表

(座標系

9)

3級基準点

NO. 32

	° ' "			m
緯度	35 41 55.6736	X	-	33 415.450
経度	139 46 40.5120	Y	-	5 014.699
	° ' "			m
真北方向角	0 01 56.4	H		2.451
		ジオイド高		36.752

視準点の名称	平均方向角	距離		備考
		縮尺係数	m	
501	° ' "	0.999900	m	
	263 28 46.8		100.018	
502	103 16 40.6		71.960	
埋標型式	地上	標識番号	金属標	

復旧に伴う改測

平成13年度 新設
 平成24年度 改算
 令和5年度 復旧

「この測量成果は、国土地理院長の助言を受けて得たものである (助言番号) 令5関公第243号」
 「平成26年4月1日付 標高改定確認済」

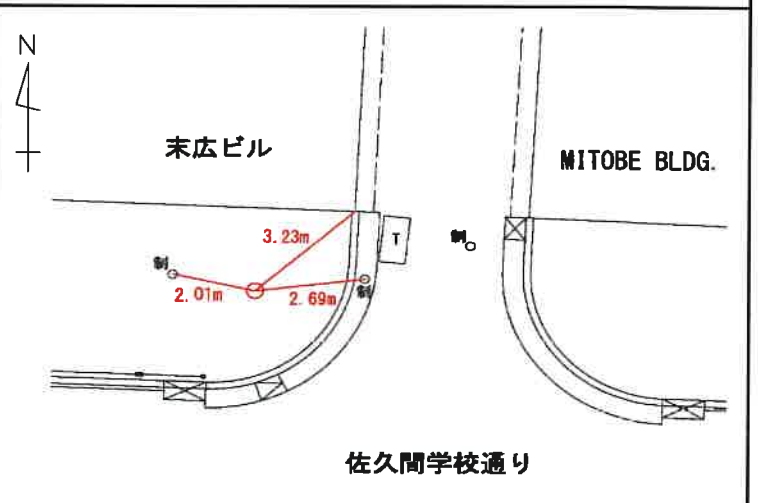
千代田区公共基準点（3級）点の記

点名	NO. 32		図名	千代田区1/6000	
所在地	千代田区神田和泉町1番地先				
所有者	千代田区				
管理者	千代田区まちづくり推進部まちづくり総務課 TEL03-5211-4234				
設置法	地上		標識の種類	金属標	
埋標年月日	令和5年7月19日		観測年月日	令和5年9月12日	
備考	平成13年度 新設 ✓ 平成24年度 改測 ✓ 令和5年度 復旧 ✓ 「平成26年4月1日付 標高改定確認済」 ✓				

案内図



詳細図



写真



工事名 標高基準点設置
 千代田区3級基準点
 No.32