

ちよだアートスクエア 図面

(1) ちよだアートスクエア図面（改修予定項目反映）

現行のちよだアートスクエアの図面上に現時点での改修予定項目を反映した図面です。

なお、提案により位置や機能の変更ができないエリアもあるため、下記の内容を踏まえ提案書を作成してください。

① 設計前提条件（大空間等特殊条件を除く）

電気回路： 各部屋2回路 計40A

部屋の利用用途： 事務室

② 着色部について

ピンク着色部： 区と運営団体の共用管理エリア。

提案による位置及び機能の変更はできません。

緑着色部： 提案により位置及び機能の変更が不可能なエリア。

緑 枠： 「音楽・動画配信スペース」及び「コミュニティスペース」の範囲

青 枠： 搬入用に新設予定の通路。

提案による位置及び機能の変更はできません。

赤 枠： 火気・水道使用想定エリア。

提案による位置の変更はできません。

黄 枠： 現時点では火気・水道使用を想定していませんが、

提案内容に応じて使用ができるよう設計に反映することが可能です。

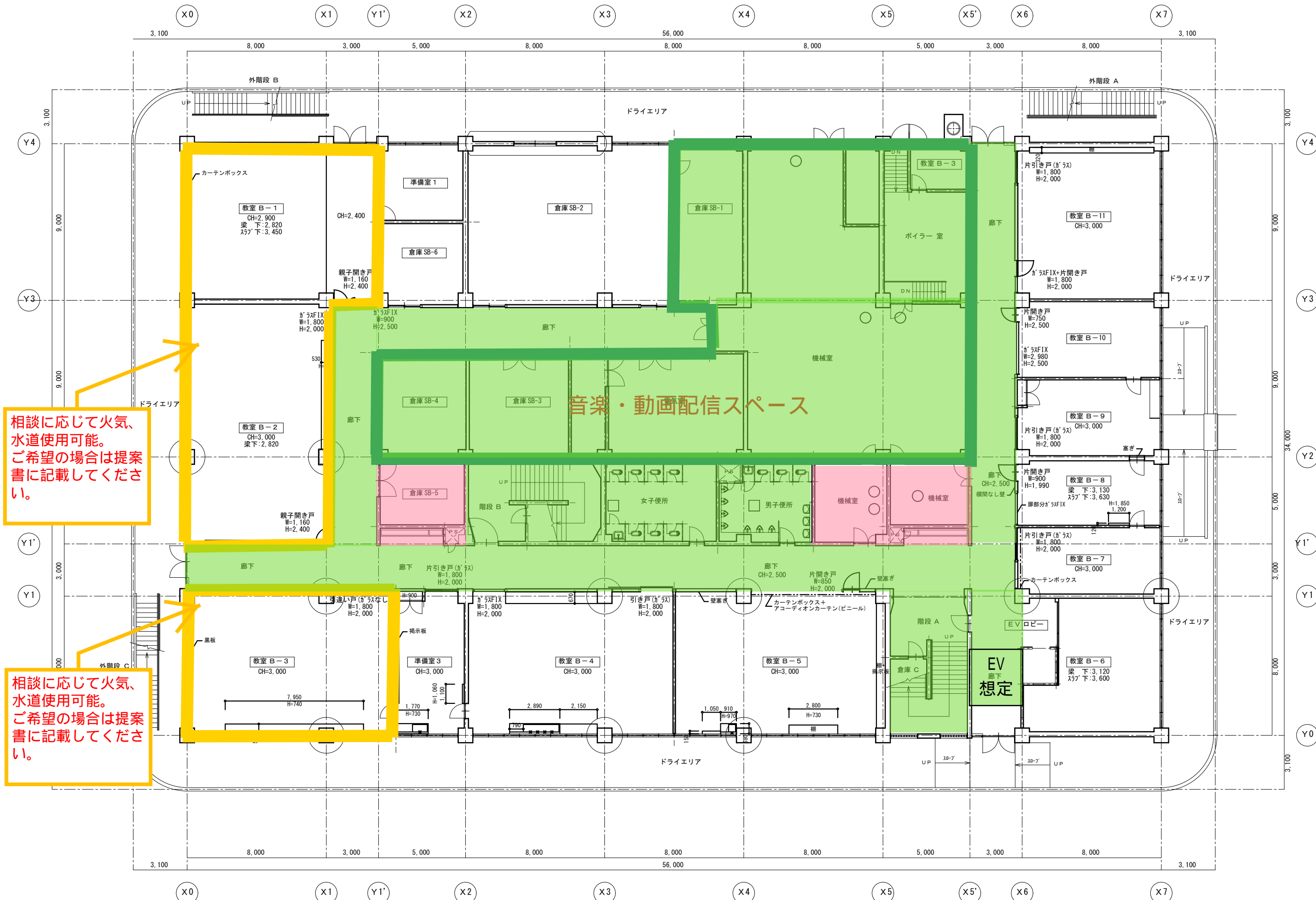
※ 水道使用エリアの下階については、排水音等が発生する可能性があります。

(2) 白図面（提案書作成用）

「施設の活用プラン」提案の際は、こちらの白図面をご利用ください。

別途白図面のみデータをご希望の場合は募集要項に記載の問合せ先へご連絡ください。

(1) ちよだアートスクエア図面(改修予定項目反映)



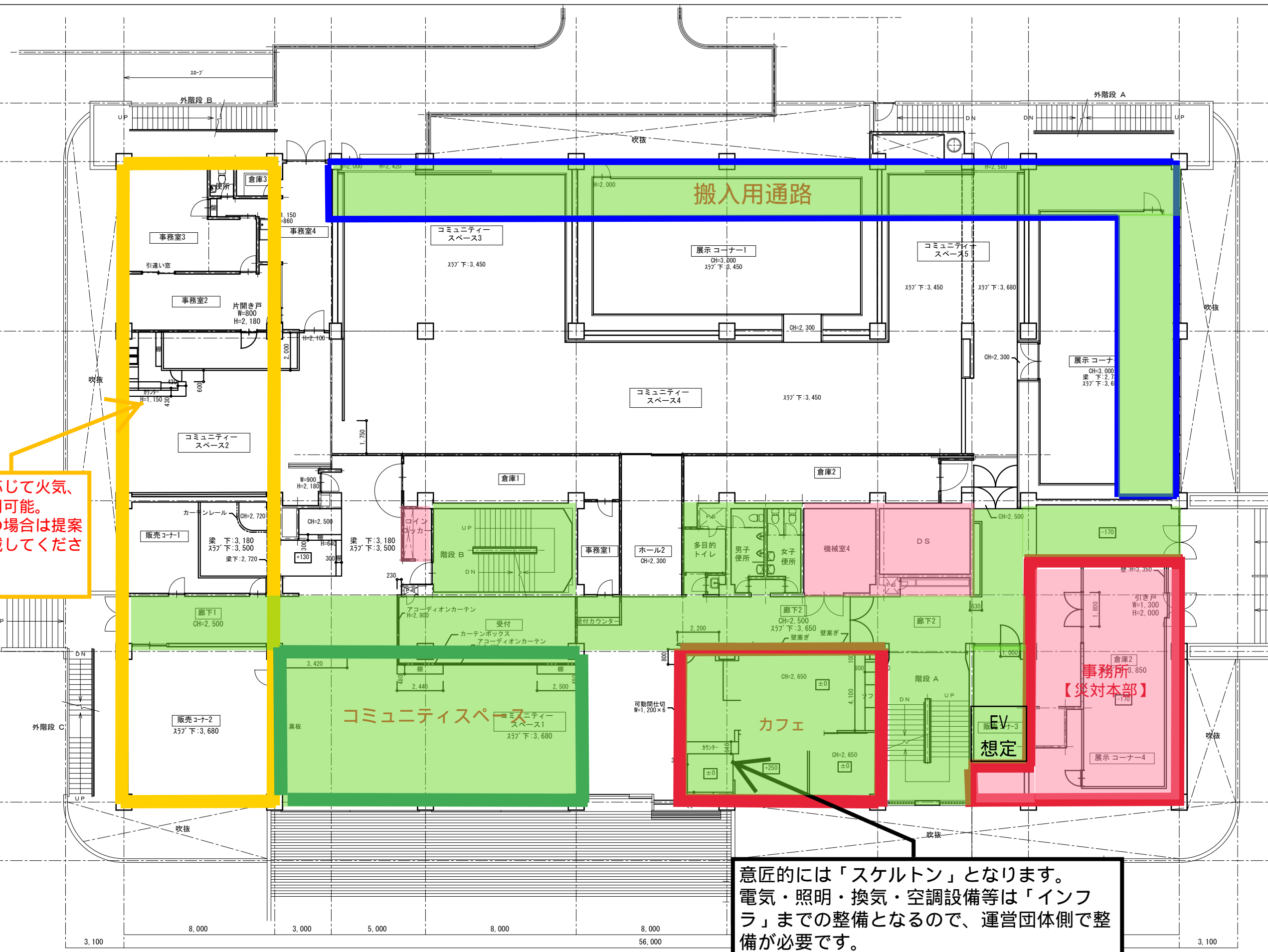
相談に応じて火気、水道使用可能。ご希望の場合は提案書に記載してください。

相談に応じて火気、水道使用可能。ご希望の場合は提案書に記載してください。

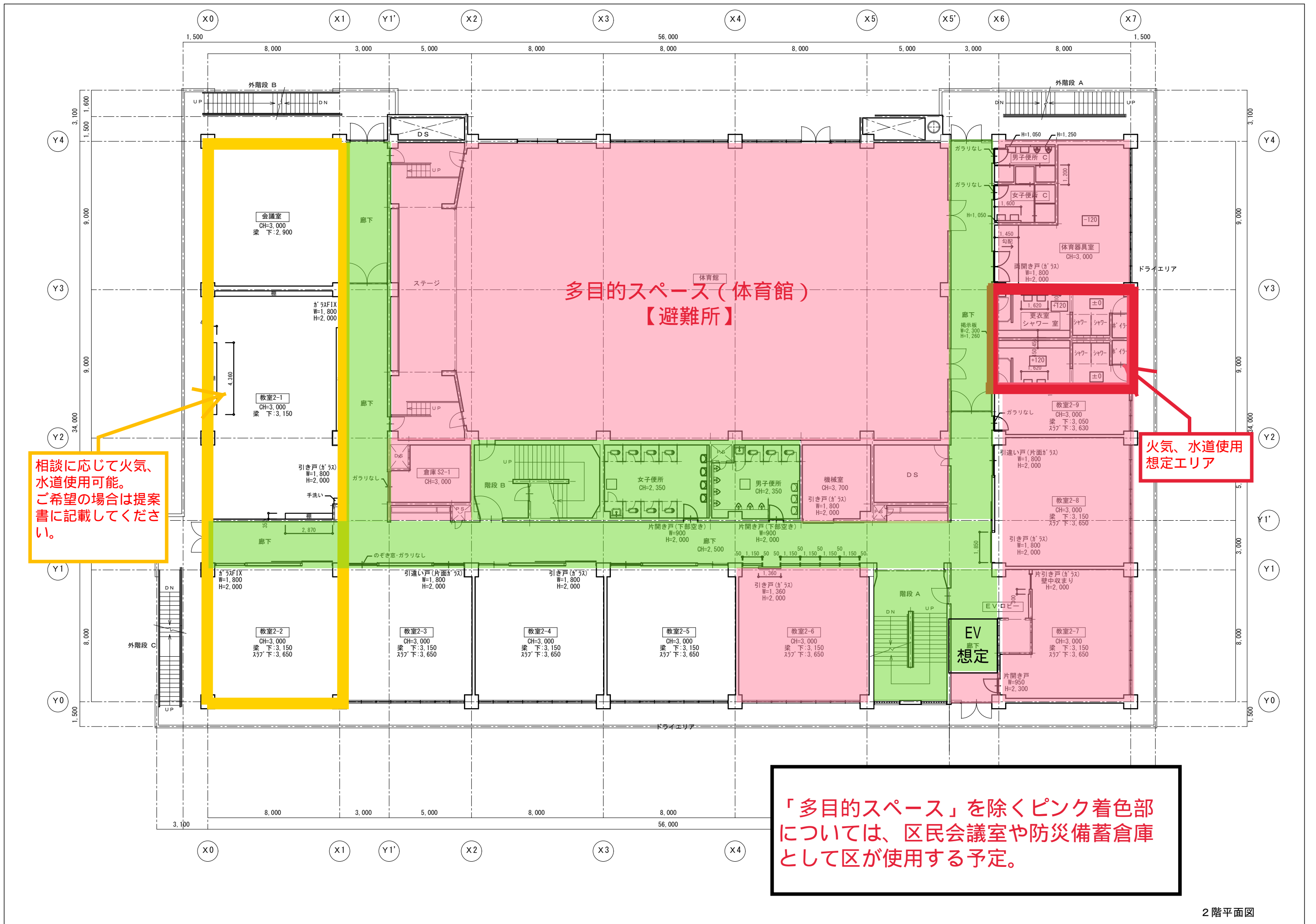
地下1階平面図

相談に応じて火気、水道使用可能。ご希望の場合は提案書に記載してください。

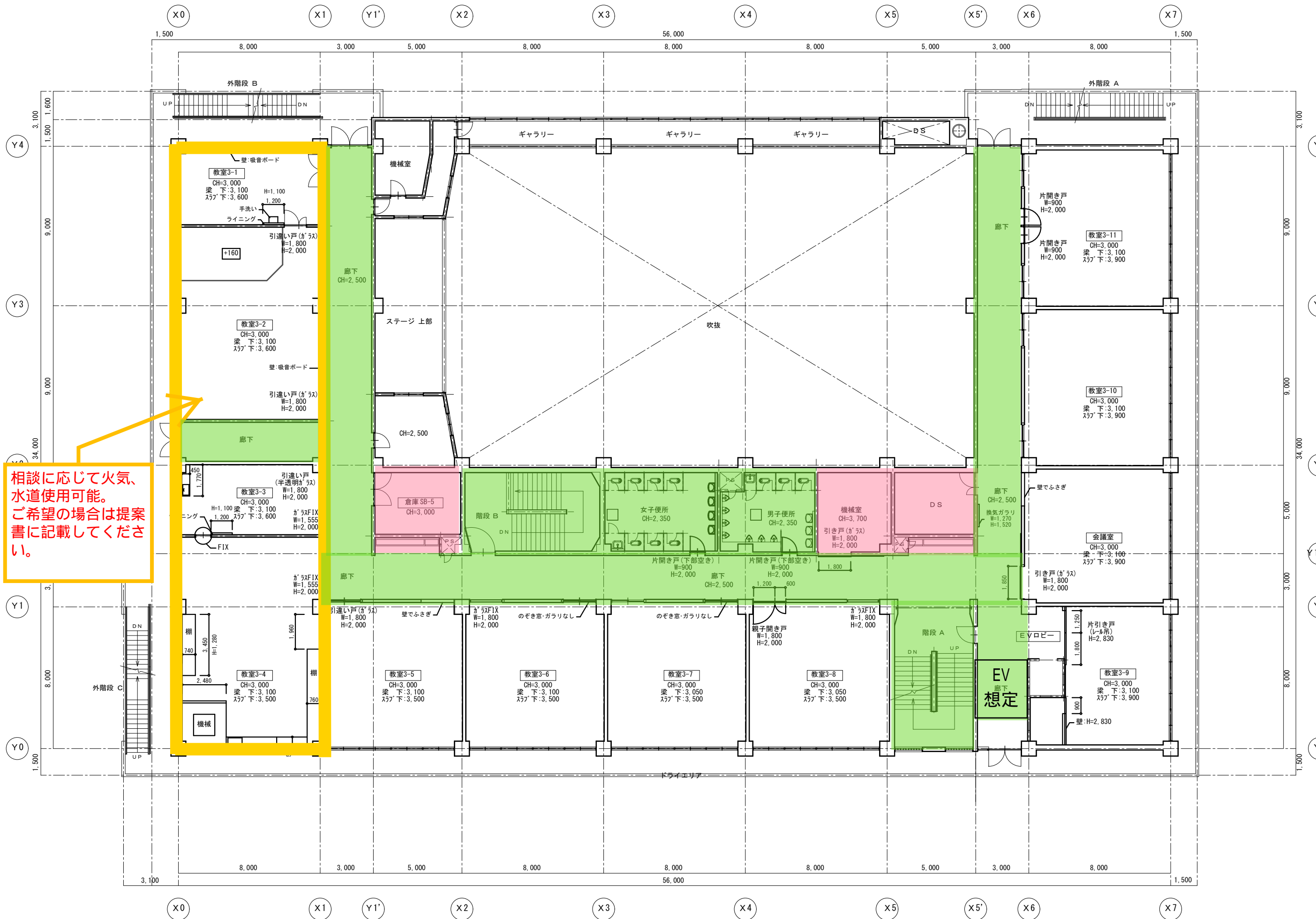
意匠的には「スケルトン」となります。電気・照明・換気・空調設備等は「インフラ」までの整備となるので、運営団体側で整備が必要です。



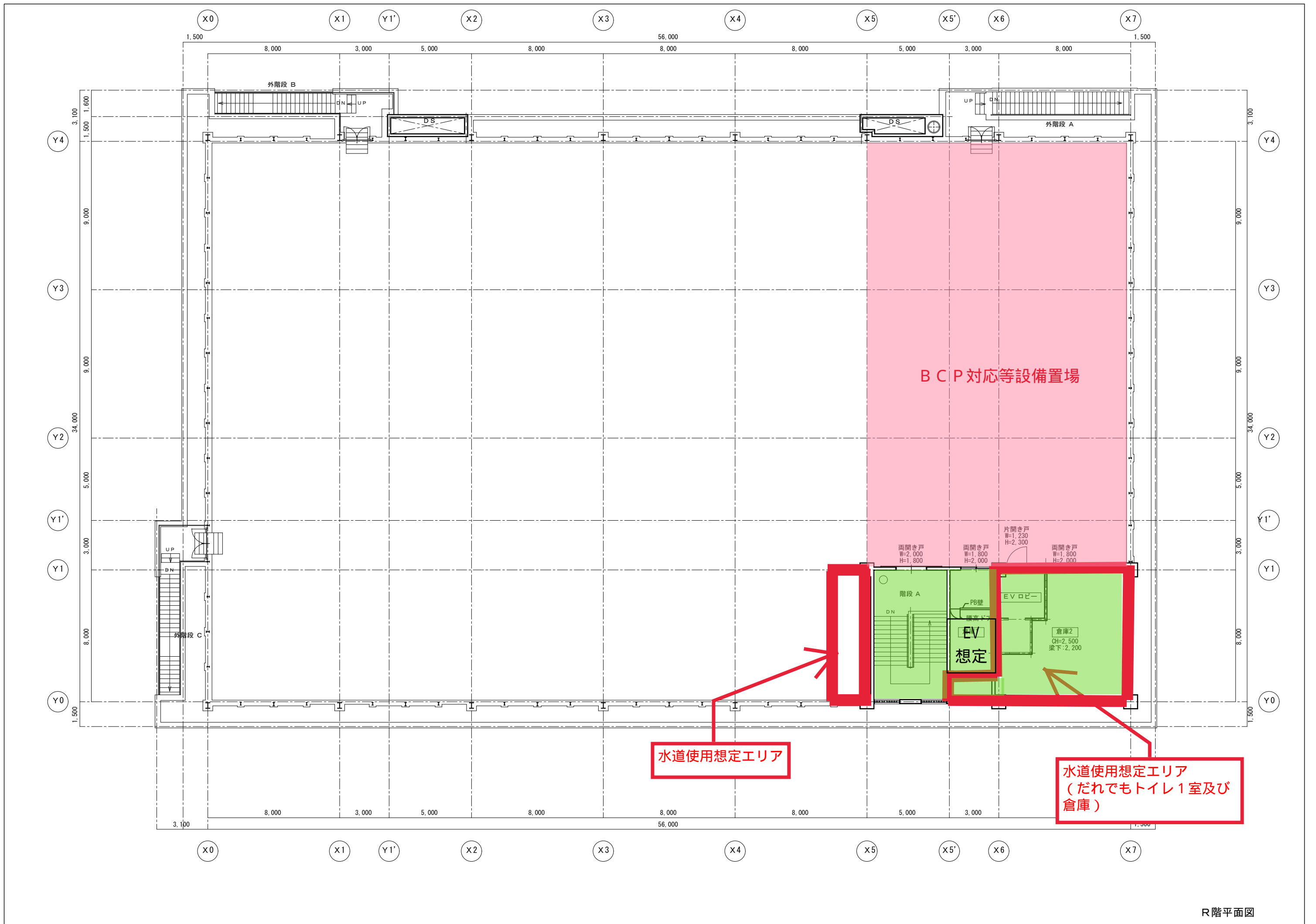
1階平面図



2階平面図

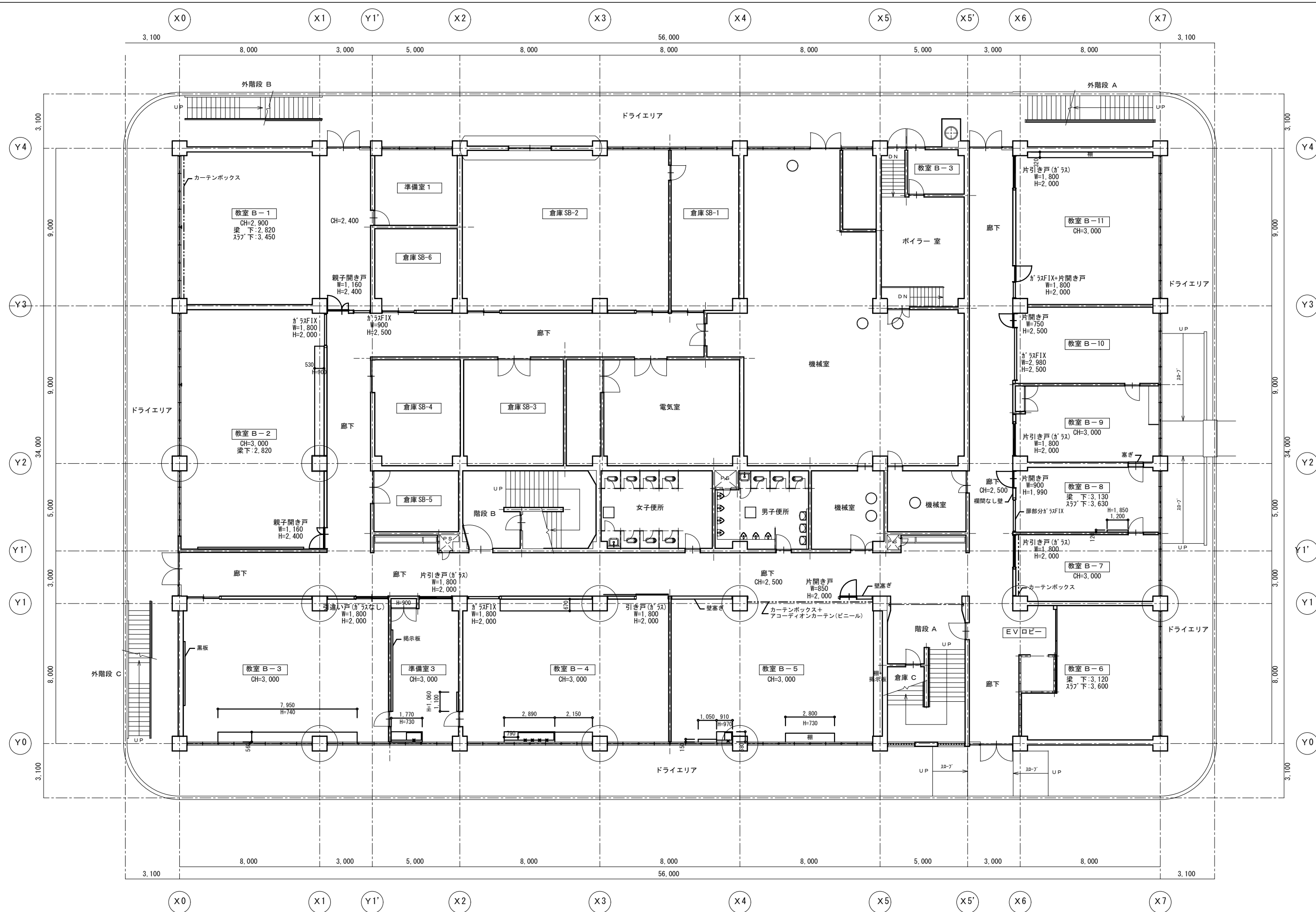


相談に応じて火気、水道使用可能。ご希望の場合は提案書に記載してください。

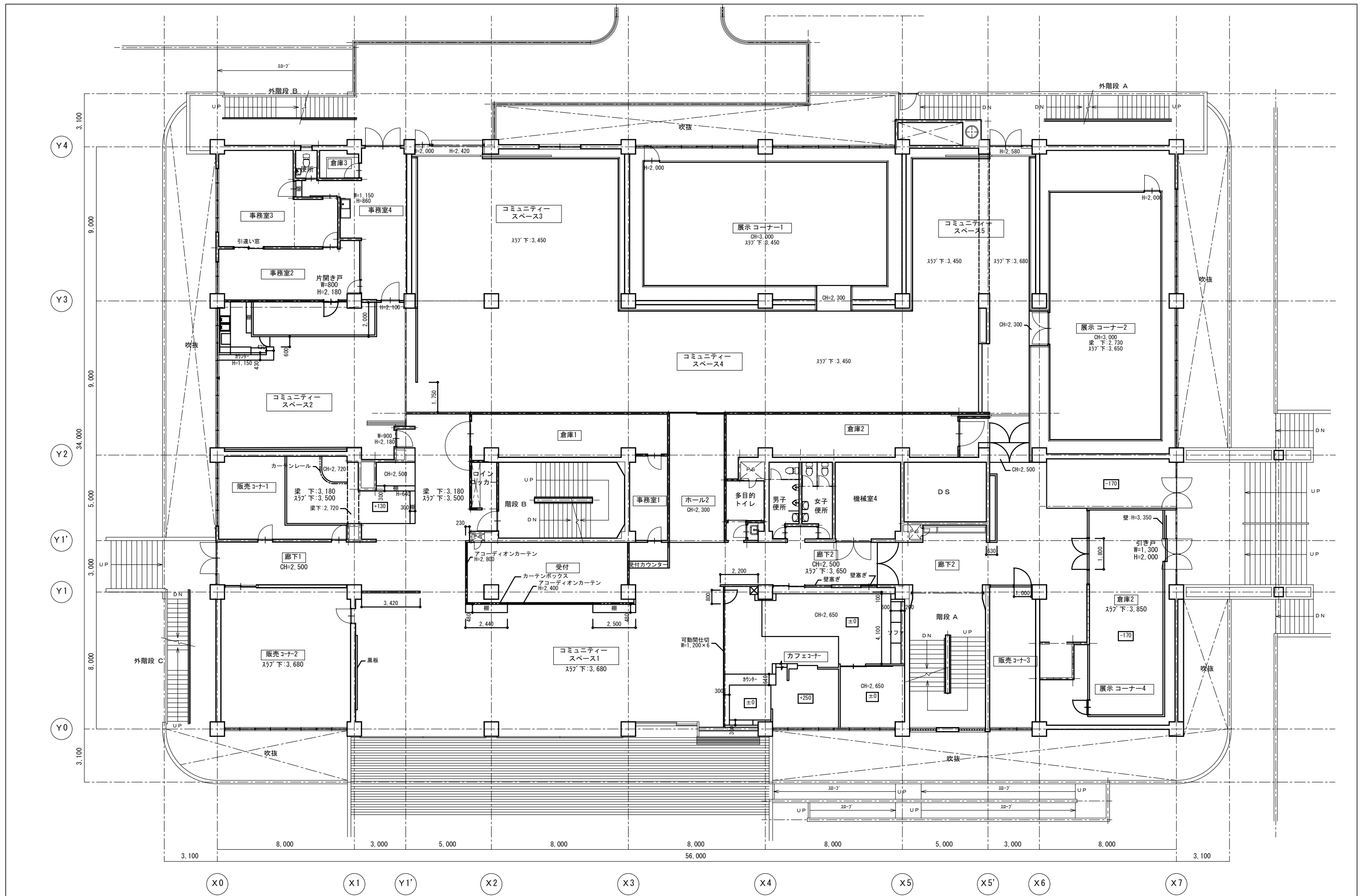


R階平面図

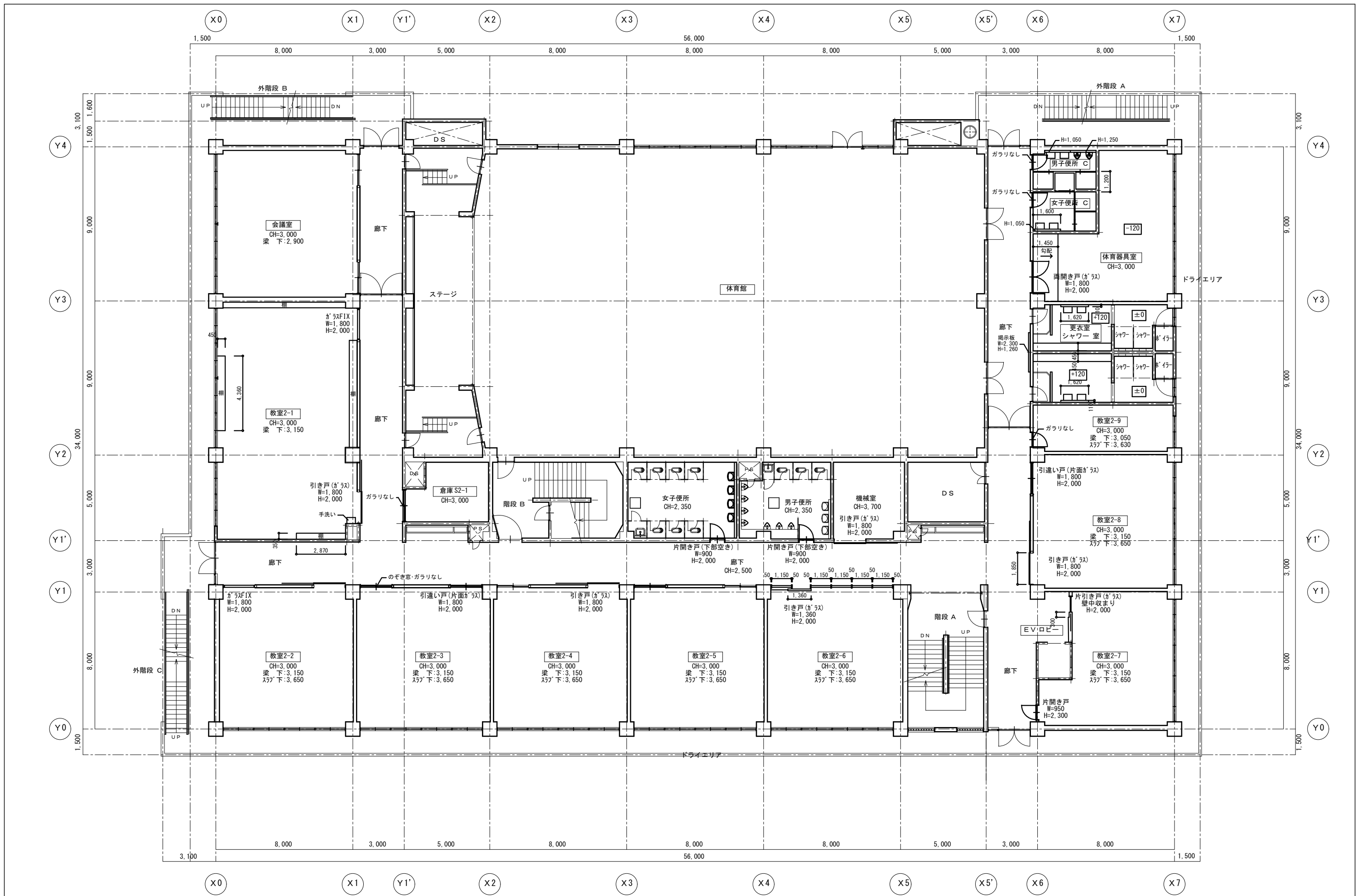
(2) 提案用白図面



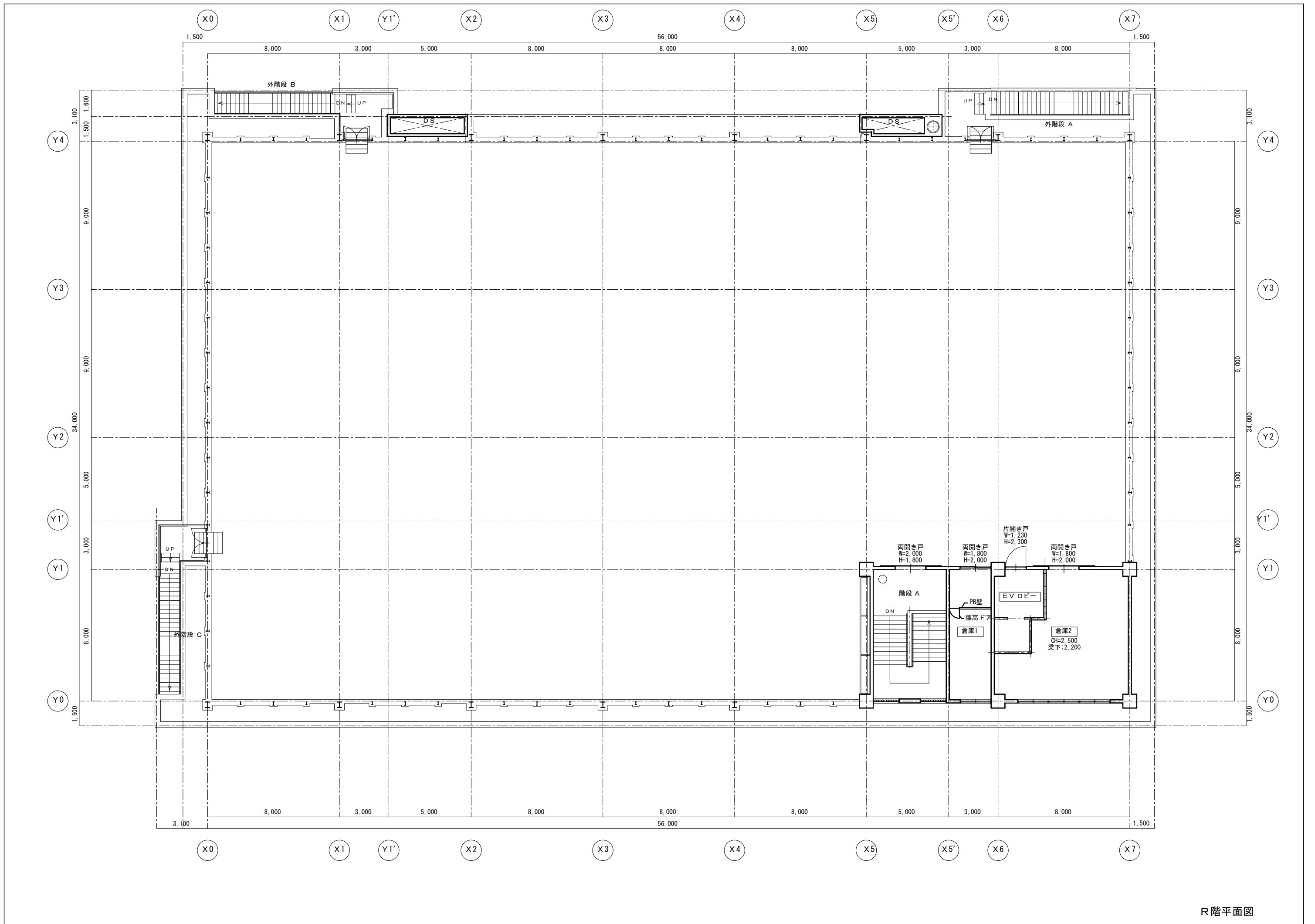
地下1階平面図



1階平面図



2階平面図



R階平面図