

麴町地区版 千代田区まちカルテ



- 千代田区全体の状況..... 2
- 麴町地区の状況..... 4
 - 1 地域の特徴..... 4
 - 2 公共施設マップ..... 6
 - 3 地域サロンマップ（麴町圏域（麴町地区・富士見地区）版）..... 8

千代田区全体の状況

■面積

項目	単位	麹町	富士見	神保町	神田公園	万世橋	和泉橋	区全体
面積	km ²	5.08	3.12	1.03	0.74	0.72	0.97	11.66

■人口・世帯・マンション数

項目	単位	麹町	富士見	神保町	神田公園	万世橋	和泉橋	区全体
総人口	人	21,632	12,976	7,622	6,373	6,796	13,600	68,999
外国人人口	人	1,194	640	473	386	404	1,082	4,179
0～14歳	人	3,649	1,881	770	565	731	1,434	9,030
15～64歳	人	13,858	8,914	5,399	4,895	4,845	10,527	48,438
65歳以上	人	4,125	2,181	1,453	913	1,220	1,639	11,531
75歳以上	人	2,302	1,191	871	538	752	1,019	6,673
世帯数	世帯	10,451	6,952	4,814	4,277	4,203	8,951	39,648
世帯人員	人	2.07	1.87	1.58	1.49	1.62	1.52	1.74
マンション数	棟	195	78	47	43	46	100	509

■高齢者の状況

項目	単位	麹町	富士見	神保町	神田公園	万世橋	和泉橋	区全体
要支援1	人	140	85	57	30	34	50	396
要支援2	人	99	50	22	22	27	51	271
要介護1	人	138	88	65	27	56	75	449
要介護2	人	114	76	54	36	45	75	400
要介護3	人	119	54	43	28	45	46	335
要介護4	人	121	53	33	20	36	39	302
要介護5	人	88	28	32	18	22	31	219
要支援・要介護認定者計	人	819	434	306	181	265	367	2,372
高齢単身世帯	世帯	1,493	826	545	383	490	665	4,402
高齢者のみ世帯	世帯	777	406	257	141	210	265	2,056

■障害者の状況 ※1

項目	単位	麹町	富士見	神保町	神田公園	万世橋	和泉橋	区全体
身体障害者手帳	人	372	232	171	104	142	220	1,241
愛の手帳	人	65	45	29	26	23	38	226
精神障害者保健福祉手帳	人	140	120	75	65	66	139	605
障害者手帳所持者数合計	人	577	397	275	195	231	397	2,072
人口に占める割合	%	2.67	3.06	3.61	3.06	3.40	2.92	3.00
自立支援（精神通院）受給者	人	241	211	127	116	105	226	1,026
難病患者医療費助成受給者	人	152	98	65	43	56	85	499

■虐待の状況 ※1

項目	単位	麴町	富士見	神保町	神田公園	万世橋	和泉橋	区全体
障害者虐待通報件数	件	—	—	—	—	—	—	9
高齢者虐待相談・通報件数	件	—	—	—	—	—	—	35

■組織・活動の状況

項目	単位	麴町	富士見	神保町	神田公園	万世橋	和泉橋	区全体
町会数	団体	21	10	12	20	21	25	109
地域防災組織	組織数	20	8	12	20	21	25	106
	組織率	%	95.2	80.0	100.0	100.0	100.0	97.2
民生・児童委員現員数 (欠員数) ※2	人	13	10	8	3 (1)	7	9 (1)	50* (2)
青少年対策地区委員会数※1	団体	2	0	0	1	1	0	4
青少年委員数 ※1	人	8	4	4	3	2	2	23
健康づくり推進員数	人	8	15	3	1	1	4	32
高齢者見守り対象者数	人	1,777	901	691	409	560	781	5,119
認知症サポーター数	人	—	—	—	—	—	—	89
ご近所福祉活動 (千代田区町会福祉部活動) 団体数(活動中) ※3	団体	14	8	9	12	14	12	69
個人ボランティア登録数※3	人	6	4	4	1	3	5	23
ふたばサービス(依頼会員) ※3	人	171	91	55	28	57	58	460
ふたばサービス(支援会員) ※3	人	56	42	31	19	25	34	207
ファミリーサポート(育児依頼会員) ※3	人	308	200	71	50	39	121	789
ファミリーサポート(育児支援会員) ※3	人	61	39	16	9	15	24	222

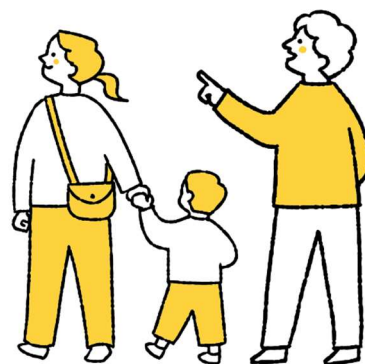
* 地区主任児童委員を含む

無印：令和7年4月1日時点

※1：令和7年3月末時点

※2：令和7年12月時点

※3：令和7年9月時点



麴町地区の状況

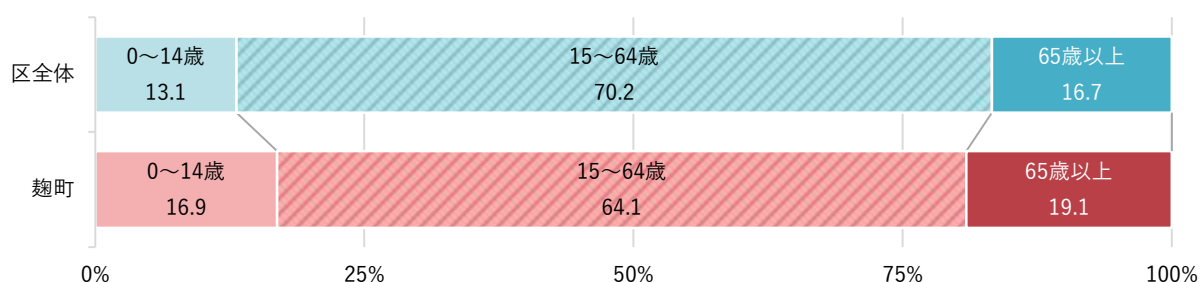
1 地域の特徴

皇居の西側に位置する麴町・番町地域は、外濠・外濠公園の水と緑やその眺望をはじめ、歴史や趣、落ち着きのある空間・資源などが各所に息づくとともに、数多くの教育施設・大使館などが立地し、落ち着きのある居住地と、文化的な環境を保っています。

皇居の東側に位置する大手町・丸の内界隈にはオフィス街、有楽町界隈には歓楽街が発展しています。南側の永田町・霞が関界隈には国家中枢機能が集中し、歴史と風格ある街並みが形成されています。近年は、多様な都市機能・空間がさらに充実してきました。



(「千代田都市づくり白書」、「第6次千代田区地域福祉活動計画 はあとプラン」を参考に作成)

■年齢3区分別人口構成比の比較 (令和7年4月1日現在)



No.	町会・自治会名	該当地区	地域防災組織	町会福祉部
麴町出張所地区連合町会				
1	大手・丸の内町会	丸の内一・二・三丁目、大手町一・二丁目	●	—
2	有楽町町会	有楽町一・二丁目	●	—
3	内幸町町会	内幸町一・二丁目	●	—
4	霞が関三丁目町会	霞が関三丁目	—	—
5	永田町町会	永田町一・二丁目	●	—
6	隼町町会	隼町	●	—
7	平河町一丁目町会	平河町一丁目	●	●
8	平河町二丁目町会	平河町二丁目	●	●
9	麴町一丁目町会	麴町一丁目	●	●
10	麴町二丁目町会	麴町二丁目	●	●
11	麴町三丁目町会	麴町三丁目	●	●
12	麴町四丁目町会	麴町四丁目	●	●
13	麴町五丁目町会	麴町五丁目	●	●
14	麴町六丁目町会	麴町六丁目	●	●
15	紀尾井町町会	紀尾井町（上智大学・会館・教会・グラウンド含む）	●	—
16	一番町町会	一番町	●	●
17	二番町町会	二番町	●	●
18	三番町町会	三番町	●	●
19	四番町町会	四番町	●	●
20	五番町町会	五番町	●	●
21	六番町町会	六番町	●	●

※【町会区域外】霞が関一・二丁目、日比谷公園、皇居外苑

	区境界線
	出張所地域境界線



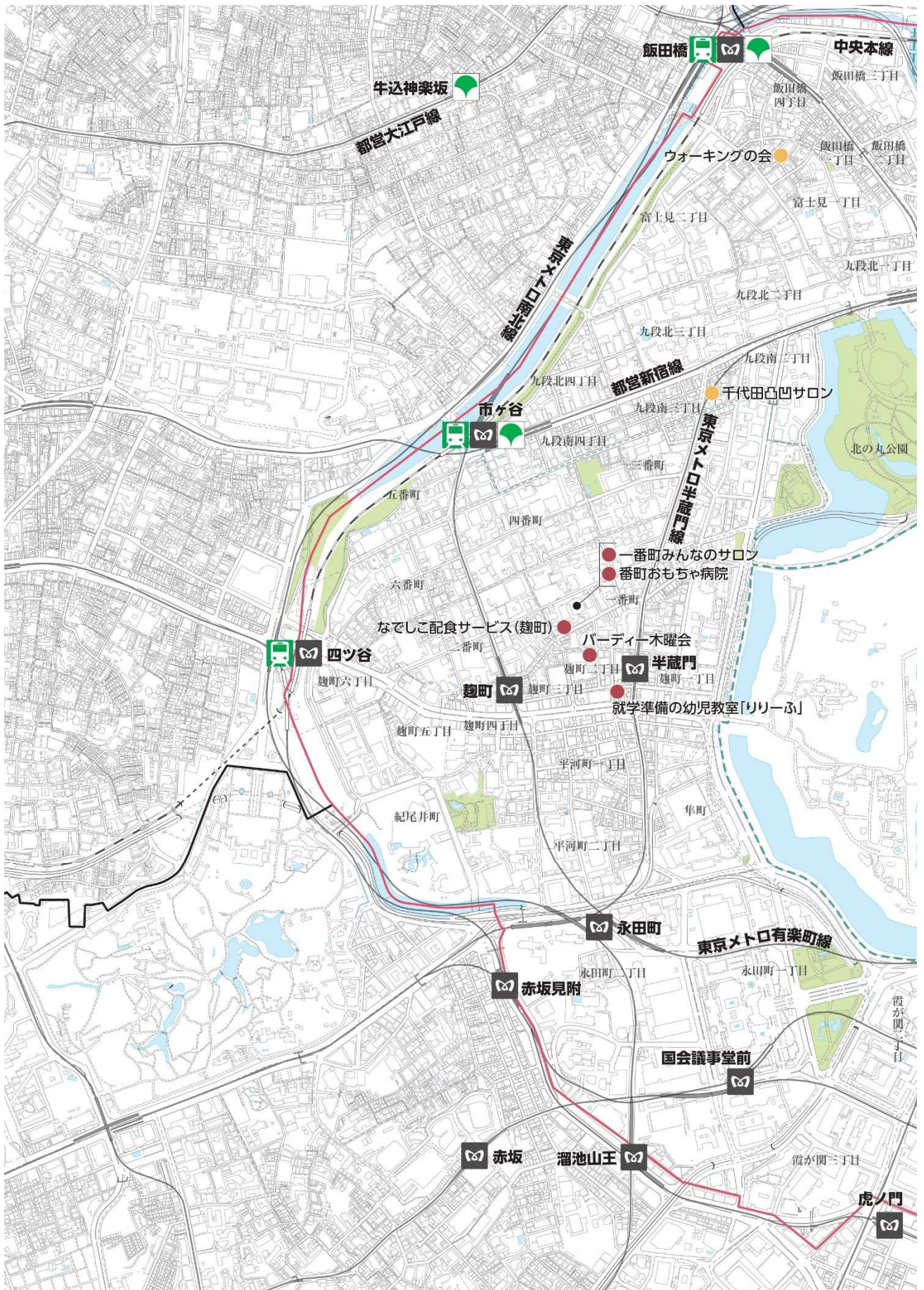


- 千代田区役所
- 男女共同参画センターMIW(ミュウ)
- 千代田図書館
- 障害者就労支援施設(ジョブ・サポート・プラザ ちよだ)
- 障害者就労支援センター
- 公益財団法人まちみらい千代田
- 千代田区障害者よろず相談
- 高齡者総合サポートセンター(かがやきプラザ)
- 相談センター
- 高齡者活動センター
- ▲ 研修センター
- 社会福祉法人千代田区社会福祉協議会
- ▲ ちよだ成年後見センター
- ▲ ちよだボランティアセンター
- 千代田区シルバー人材センター
- ⊕ 国家公務員共済組合連合会 九段坂病院

- 子ども・子育て支援関係施設
 - 麹町保育園
 - 四番町保育園
 - 四番町児童館
 - 一番町児童館
- 高齡者施設
 - いきいきプラザ一番町
 - 高齡者あんしんセンター麹町
 - ジロール麹町
 - THE BANCHO

- ★ 地域・集会施設 (出張所、区民館など)
 - 麹町出張所・麹町区民館
 - 麹町集会室
 - 一番町集会室
- 文化施設
 - 外濠公園総合グラウンド
 - 四番町図書館
 - 日比谷図書文化館
- ⊕ 病院
 - 医療法人社団 茂恵会 半蔵門病院

3 地域サロンマップ（麹町圏域（麹町地区・富士見地区）版）



地域サロンマップ 一覧（麴町圏域）

■どなたでも

地区	事業所名称	対象者	主な活動場所	活動内容
● 富士見	MCW「歩こう教室」	どなたでも	九段南1-6-10 かがやきプラザ	月1～2回「ノルディックポール」を使ったメディカルケアウォーキングを行います。主に清水門から北の丸公園周辺を歩き、歪みを直します。

■高齢者

地区	事業所名称	対象者	主な活動場所	活動内容
● 麴町	なでしこ配食サービス（麴町）	区内在住のひとり暮らし高齢者または高齢者のみの世帯で、食事の支度が困難な方	一番町10一番町集会室	月2回、近隣の高齢者・障がいのある方々の安全や健康を、手作りのお弁当で支えています。利用者だけでなく、ボランティア同士も地域交流をしています。

■高齢者（サロン）

地区	事業所名称	対象者	主な活動場所	活動内容
● 麴町	一番町みんなのサロン	区内在住の方なら誰でもOK！	一番町12いきいきプラザ一番町	地域の皆さんの憩いの場です。お茶を飲みながらお話したり、ゲームをしたりします。
● 麴町	バーディー木曜会	区内在住の65歳以上の方	麴町2-8麴町区民館	住民やボランティアの皆様が運営する介護予防の体操を行うサロンです。
● 富士見	ウォーキングの会	区内在住の65歳以上の方	富士見1-6-7富士見区民館	住民やボランティアの皆様が運営する介護予防の体操やウォーキングを行うサロンです。

■子ども

地区	事業所名称	対象者	主な活動場所	活動内容
● 麴町	就学準備の幼児教室「りりふ」	千代田区在住4～6歳の幼児（年中さん以上）と保護者	麴町2-2-36麴町集会室	お子さん：国語、図工、体育をベースとした40分授業＆自由遊び。保護者の方：保護者の皆さんとの雑談会。
● 麴町	番町おもちゃ病院	子育て中の方、子どもたち、ほかどなたでも	一番町12いきいきプラザ一番町	無料でおもちゃの修理を承ります。お子さまと一緒にお願いします。（部品は費用がかかる場合があります。説明書をご持参下さい。）
● 富士見	大学生と宿題をすすめる会	区内在住の小学生	九段南1-6-10かがやきプラザ	区内の大学生が小学校の宿題をお手伝いします。お兄さんお姉さんや他のお友達とお話したい方も大歓迎です。
● 富士見	ちよだで多世代交流Ciao（ちやお）	区内在住	九段南1-6-10かがやきプラザ	子ども・学生・高齢者が出会い、楽しめる交流サロンです。地域団体やボランティアグループがプログラムを担当します。

地区	事業所名称	対象者	主な活動場所	活動内容
● 富士見	千代田凸凹サロン	発達に凸凹のあるお子さんを育てている保護者の方	九段南2-6-9 九段上集会室	発達に凸凹のある子どもたちを支援するためのサロンです。保護者のための情報交換の場として、ICT活用も含めた多様な学び方を知る場になります。

■障がい者

地区	事業所名称	対象者	主な活動場所	活動内容
● 富士見	たまり場あつまろう会(九段生涯学習館)	区内在住・在勤の知的障害のある方	九段南 1-5-10 九段生涯学習館	ダンスやお出かけ、調理などの余暇活動をボランティアの皆さんと一緒に楽しみ、充実した時間を過ごしています。
● 富士見	手話サークル千代田一麦会	聴覚障がいがある方	九段南 1-6-10 かがやきプラザ	手話に興味がある方から、日常生活で手話を使っている方まで、グループごとに手話の交流を楽しんでいます。
● 富士見	グループ「あいあい」	視覚障がいがある方	九段南 1-6-10 かがやきプラザ	障害の有無・老若男女わけ隔てなく食事会やレクリエーション、視覚障害についての啓発活動を行い、ともに楽しむグループです。

発行年月 令和 8 年 3 月
発 行 千代田区役所 保健福祉部 福祉総務課
〒102-8688 東京都千代田区九段南 1-2-1
TEL 03-5211-4210