

確定申告が始まります

今年も確定申告の時期がやってきました。毎年税制改正が行われる関係で、数年前と情報が変化している場合もあります。今号の5面では、令和7年分の確定申告手続きについての情報をまとめております。お早目にご準備を。

# 令和7年分の確定申告が始まります。

詳しくは5面をご覧ください。



千代田区ポータルサイトでいつでもどこでも、カンタン手続き!

## 手続きオンライン化100%に向けて進行中!

令和9年度末までに原則すべての手続きをオンラインで行うことができるよう取り組みを進めています。まずは皆さんの“もっと便利に”の声に応え、これまでの受付方法に加え、1月～3月にかけ、個人向けでご利用の多い手続きから順次オンライン受け付けを可能にしていきます。

1月は、オンラインでの申請などが可能な手続きを約80件追加します。対象手続きの情報は、ポータルサイトでご案内しています。

### ■オンライン化される代表的な手続き

はり・きゅう・マッサージ利用補助券利用申請、生活福祉に関する各種面談予約、予防接種の予診票発行申請など

問合せ 千代田区ポータルサイトサポートデスク ☎03-5211-4301



### 千代田区ポータルサイトの登録方法

STEP 1

左の二次元コードからアクセス。「新規アカウント登録へ」を選択

STEP 2

メールアドレスを入力

STEP 3

利用規約を確認のうえで同意。確認メールを送信

### 区民宿泊施設 メレーズ軽井沢

## 繁忙期(GW)の予約申し込みが2月1日(日)から始まります

**対象期間** 5月1日(金)泊～5月6日(水・休)泊のうち2泊まで連泊可  
※対象期間の前後との連泊申し込みは不可。宿泊利用は1グループ2室まで

**申込対象** 区内在住・在勤・在学者

**申込方法** 2月1日(日)～8日(日)(必着)までに、専用ハガキに必要事項を記入のうえ郵送で  
※1グループの申し込みは1枚まで(複数申し込みは無効)

**専用ハガキの設置場所** 総合案内カウンター横(区役所2階)、子ども施設課(区役所4階)、出張所、ちよだパークサイドプラザ(神田和泉町1)、図書館

**抽選結果** 2月20日(金)以降に返信ハガキで結果を通知※抽選を申し込まなかった方や落選した方は、3月1日(日)10時30分から問合せ先で電話予約を受け付け

**問合せ** メレーズ軽井沢 ☎0267-45-2676、フリーダイヤル ☎0120-45-2676(フリーダイヤルは23区内固定電話のみ) ※いずれも10時30分～17時

**その他** 通常期の申込方法や利用料金などはHP参照



## 地球環境にやさしい再エネ電気に切り替えませんか

一般家庭の電気契約を簡単に地球環境にやさしい再エネ電気に変更できる、再エネ電気の共同購入(Pikaでんき)が昨年12月から始まりました。区の連携自治体(婦恋村、神栖市、匝瑳市など)で発電された再エネ電気を供給し、競り下げで電力会社を決める仕組みにより電気代が安くなります。支払った電気代の一部は子どもたちの未来のための活動に使われます。ぜひご活用ください。

電気契約は小売電気事業者との契約で、区や運営事業者は介在しません。供給される電気の品質や停電の頻度、事故時の復旧などは現在の契約と同じです。

**再エネ電気** 自然エネルギーなどを用いた、発電過程でCO<sub>2</sub>(二酸化炭素)を発生しない方法で発電された電気

**申込方法** 随時  
※二次元コードより申し込み。手続きで不明な点は問合せ先へ  
※申し込み後、提供していただく電気料金明細から契約変更後の電気代などを計算し、本事業の運営事業者が提示。納得できない場合は契約しなくても問題ありません。条件に同意して契約する場合、現在の電気契約は解約となります

**問合せ** 申し込みに関すること＝(株)まち未来製作所 ☎045-264-4502、共同購入事業に関すること＝環境政策課エネルギー対策係 ☎03-5211-4256



▲Pikaでんき LINE

### Contents — 今号の主な内容 —

2 令和8年度区政モニター大募集 5 令和7年分の確定申告 7 ちよだ猫まつり2026



特別区民税・都民税・  
森林環境税第4期分  
は2月2日(月)まで

納期限までに金融機関、郵便局、区役所、出張所、指定のコンビニエンスストアで納付してください。各種キャッシュレス納付も利用できます。

納付には口座振替が便利です。希望する方は、4月30日(木)（必着）までに口座振替申し込みハガキ問合せ先、出張所で配布を送ると、令和8年1期分から振替となります。

問合せ 税務課納税促進係(区役所2階)  
☎ 03-5211-4193

文化事業の経費を  
一部助成します

文化や伝統芸能などの継続・発展と、区民の芸術・文化活動の促進を支援することを目的に、文化団体が行う文化事業に経費の一部を助成します。

助成額 人件費・設備費・事務費(会場費除く)の5分の4と会場費の10分の9(上限200万円)

対象 4月1日(水)～令和9年3月31日(水)に、区内で活動している文化団体自らが主催し、経費を負担する芸術や音楽などの公演や展示活動など

※3月中旬(予定)に審査会を開催し、事業内容を審査のうえ、助成の可否を決定。補助金額は令和8年度千代田区予算の議決により確定



調査計画書の縦覧と意見書の提出  
(仮称)下宮比町地区  
第一種市街地再開発事業に係る  
環境影響評価調査計画書

とき 2月2日(月)～12日(木) 9時30分～16時30分(土曜・日曜・祝日を除く)

縦覧場所 (区環境政策課(区役所5階)、都環境局総務部環境政策課(都庁第二本庁舎19階)、都多摩環境事務所管理課(立川合同庁舎3階))  
閲覧場所 富士見出張所(富士見1-6-7)、神保町出張所(神田神保町2-40)

意見書の提出 2月2日(月)～2月24日(火)(消印有効)。氏名、住所、事業名、環境保全の見地からの意見を記載のうえ、提出フォーム、郵送または直接問合せ先へ

問合せ (都環境局総務部環境政策課)  
☎ 03-5388-3406  
〒163-8001 新宿区西新宿2-8-1 都庁第二本庁舎19階



Jアラートの全国斉  
情報伝達試験を行います

地震・津波や武力攻撃などの発生に備え、防災行政無線などを使用した情報伝達試験を行います。戸別受信機(一部対象者に配付)と防災ラジオのほか、安全・安心メールやLINEなどでも送信します。Jアラートのサイレンは放送しません。

とき 2月6日(金)11時ごろ(予備日2月20日(金))  
放送内容 「これは、Jアラート

トのテストです」(3回繰り返す)「こちらは、防災千代田です」※最初と最後にチャイムが鳴ります。戸別受信機・危機管理課災害対策推進係  
☎ 03-5211-4187



中小企業者向け脱炭素化を通じた  
経営改善セミナー参加者募集

「2050ゼロカーボンちよだ」達成に向けては、企業の大多数を占める中小事業者の取り組みが不可欠です。本セミナーでは、脱炭素化を通じて、経費削減をどう実現させることができるか、環境政策の最新動向、Eサイクルちよだ、千代田エコシステムを通じて、企業価値向上

や人材確保にどうつなげていくかを説明します。今年度最後の開催です。ぜひご参加ください。

とき 2月4日(水)14時～16時

場所 区役所4階会議室A・B

対象 区内の中小企業者など

定員 40名(先着順)

講師 (株)まち未来製作所ほか

でに企業名、企業所在地、氏名、電話番号、Eメールアドレス、質問事項(あれば)を記載のうえ、Eメールで  
問合せ 環境政策課ゼロカーボン推進担当  
☎ 03-5211-4255  
✉ kankyouseisaku@city.chiyoda.lg.jp

「宝くじ助成」で  
テント等を購入

(二財)自治総合センターのコミュニティ助成事業による宝くじの助成金を受け、神田富山町会がテント・折りたたみ椅子・発電機などを購入しました。コミュニティ助成事業は、コミュニティ活動の促進と健全な発展を図るとともに、宝くじの社会貢献広報を目的としています。

問合せ コミュニティ総務課コミュニティ係  
☎ 03-5211-4180



令和8年度 区政モニター大募集

区政モニター制度は、公募でご登録いただいた区政モニターの皆さんにアンケートへのご回答やご意見をいただき、区のおさまご事業に反映するための制度です。千代田区で暮らし、学び、働いている、幅広い世代の皆さんのご応募をお待ちしています。

対象 (1)18歳以上の区内在住・在勤・在学者  
(2)区政に関心を持ち、区政モニターの活動内容に熱意を持ってご協力いただける方  
定員 100名(選定/多くの方に参画していただくため、初めての方を優先)  
※応募多数の場合、年齢層や在住・在勤・在学の別、応募の動機、これまでの委嘱の有無などを考慮して選定(結果は当選者にのみ3月中に通知)

活動内容 ①区政に関するアンケートの回答(年4回程度)  
②区政に対する意見・要望などの提出(随時)  
③区の広報広聴活動に対する協力(広報千代田の取材協力など)

任期 令和8年4月から1年間  
謝礼 ①のアンケートの回答1回につき図書カード500円分  
※謝礼は年度末にまとめてお渡し

申込方法 2月6日(金)までにHPの掲載事項を確認のうえ、ポータルサイトから  
問合せ 広報広聴課広報広聴係 ☎ 03-5211-4173



令和7年度に行ったアンケートはこちら

第1回 千代田区の広報活動 第3回 食中毒予防などの食品衛生  
第2回 町会・地域コミュニティ 第4回 千代田区の新たなコミュニティづくり

令和7年度区政モニター経験者の思い

- 昨年から区内に住み始め、応募しました。まち並みや道路の整備状況をよく観察するようになったり、広報千代田を隅々まで読むなど意識が変わりました。区に住み、働く一人ひとりが区をより良くしようと考え、行動することがとても大事だと改めて気付かされ、貴重な体験となりました。(50代在住/女性)
- 区内に住んで65年、区の成長、変化を目にしてきました。再開発が進み、変化を続ける千代田区のため、何かできることはないかとモニターアンケートに参加、少しでも役に立てれば幸いと願っています。アンケートの際は、事前のお知らせがあるので、余裕をもって回答できました。(70代在住/女性)
- 区内で勤務し、地域をより深く理解したいと思い、応募しました。観光業に携わる立場として、区の取り組みや課題を身近に感じながら意見を発信できたのは貴重な経験でした。今後も地域の魅力づくりに微力ながら貢献したいと感じました。(40代在勤/男性)

ご意見をお聞かせください

千代田区新型インフルエンザ  
等対策行動計画(改定素案)

新型インフルエンザなどの感染症が発生した際の基本的な考え方や実施体制などを定めた計画を改定します。



閲覧場所 HP、情報コーナー(区役所2階)、出張所、問合せ先

提出方法 2月2日(月)(必着/郵送の場合は消印有効)までに住所、氏名、所属(区内在勤・在学者は勤務先・学校の名称、法人その他の団体は代表者の氏名、区内に事業所を有する方は事業所の名称)、ご意見を記入のうえ、HP、郵送、ファクス、Eメールまたは直接問合せ先へ

※電話・口頭での意見提出は不可  
※意見は区の考え方とともに、HPで公表  
※意見や個人情報は当該案件の検討のみに使用  
※個別の回答は不可

問合せ 地域保健課健康企画係(千代田保健所2階)  
☎ 03-5211-8163 FAX 03-5211-8190  
✉ chiikihoken@city.chiyoda.lg.jp  
〒102-0073 九段北1-2-14



いきいきライフ

### 後期高齢者医療制度の被保険者の方へ

#### 医療費等通知書をお送りします

健康と医療に対する認識を深め、診療日数などに誤りがないかを確認していただくため、「医療費等通知書」をお送りします。

医療機関などから東京都後期高齢者医療広域連合に提出された診療報酬明細書などを基に、診療年月や医療機関の名称、医療費(10割分の金額と自己負担相当額)を記載していますので確認してください。詳しい受診内容は、医療機関などに直接お問い合わせください。

**発送予定日** 1月下旬

**対象期間** 令和6年9月診療分～令和7年8月診療分

**対象者** 令和7年11月28日時点で東京都後期高齢者医療の被保険者資格があり、令和6年9月～令和7年8月の12か月間に、保険診療で医療機関などへの受診履歴がある方※11月29日～12月12日の間に、死亡により資格を喪失された方は除外

**注意事項** 確定申告(医療費控除)の手続きに使用すれば、医療費の明細の記載を省略可。ただし、令和7年9月以降の診療分は対象外のため、お持ちの領収書で医療費控除の明細書を作成し申告書に添付を(医療費の領収書は、確定申告期限から5年間保存する必要あり)

**問合せ** 東京都後期高齢者医療広域連合お問合せセンター ☎0570-086-519

### ふたばサービス「ちょっとサポート」をご存じですか

日常のちょっとした困りごとがあれば、気軽にお問い合わせください。電球交換や軽い荷物の移動、家電の動作確認など、専門的な技術が必要なく、30分程度でできることをお手伝いします。※内容により受けられない場合あり

**対象** 区内在住の高齢者や障害者で1人暮らしの方、高齢者だけの世帯

**費用** 650円(30分以内) ※30分以上1時間未満1,300円

**申込方法** 電話で

**問合せ** 社会福祉協議会ふたばサービス ☎03-3265-1901

**その他** 支援会員も募集中

### シルバー人材センター入会説明会

**とき** 毎月第2火曜午後2時～、第2木曜午前10時～(当日直接会場へ)


**会場** かがやきプラザ4階(九段南1-6-10)

**対象** 60歳以上の区内在住者

**内容** 事業概要や仕事内容、入会手続きの説明

**持ち物** 筆記用具、住所・年齢が分かる公的書類

**問合せ** シルバー人材センター ☎03-3265-1903




## 2月のはあとサロン

気軽に立ち寄れる交流スペース。今月のおすすめを紹介します。※申し込みは1月26日(月)午前9時から受け付け

**対象** 一番町／アキバ＝区内在住者、三崎町／和泉＝60歳以上の区内在住者(いずれも申込順)

**申込方法** 前日までに電話またはファクス(8面記入例参照)で一番町／三崎は社会福祉協議会(☎03-3265-1901／FAX03-3265-1902)アキバ／和泉はアキバ分室(☎03-6285-2860／FAX03-6285-2861)へ



場所	とき	内容	定員
一番町みんなのサロン(一番町12)	17日(火) 午後1時30分～2時30分	自分に似合う眉を見つけましょう!「似合う眉の描き方講座」 ※眉ペンシル、卓上鏡をお持ちください	8名 無料
三崎町はあとサロン(神田三崎町3-1-17)	5日(木) 午後1時30分～2時30分	東京家政学院の生徒とビンゴやカードゲームを楽しみましょう! 「ビンゴ&カードゲーム」	5名 無料
アキバみんなのサロン(外神田1-1-13)	13日(金) 午後1時30分～3時30分	みんなで自由に編み物を楽しみましょう♪「編み物カフェ」 ※初めての方も大歓迎! 編み針・編み棒・毛糸は各自持参	定員無し 無料
和泉はあとサロン(神田和泉町1-5-10)	17日(火) 午後1時30分～3時30分	墨と顔彩を使って季節を感じる絵手紙を作ってみませんか? 「絵手紙づくり」	7名 100円

※各サロンは週2日～3日開室。このほかにもいろいろなプログラムあり

## 2月のシルバートレーニングスタジオ

**定員に達している会場もあります。新規登録希望者は必ずお問い合わせください。**

**対象** 65歳以上の区内在住者※登録者は登録会場で毎週1回の参加可

**問合せ** 社会福祉協議会高齢者活動センター ☎03-3265-1161

会場	曜日	とき
万世橋区民館	月 <sup>※1</sup>	2日・9日・16日 午前9時30分～10時30分、午前10時45分～11時45分
	金	6日・13日・20日・27日 午前10時30分～11時30分
旧九段中学校	月 <sup>※1</sup>	2日・9日・16日 午後1時30分～2時30分、午後2時45分～3時45分
麹町区民館	火 <sup>※1</sup>	3日・10日・17日・24日 午前9時30分～10時30分、午前10時45分～11時45分
ちよだパークサイドプラザ	火	3日・10日・17日・24日 午後1時30分～2時30分
いきいきプラザ一番町	水 <sup>※1</sup>	4日・18日・25日 午後1時30分～2時30分、午後2時45分～3時45分
	木 <sup>※1</sup>	5日・12日・19日・26日 午前9時30分～10時30分、午前10時45分～11時45分
	金 <sup>※2</sup>	6日・13日・20日・27日 午前11時～正午
岩本町ほほえみプラザ	水 <sup>※1</sup>	4日・18日・25日 午前9時30分～10時30分、午前10時45分～11時45分
神保町区民館	水 <sup>※1</sup>	4日・18日・25日 午後1時30分～2時30分、午後2時45分～3時45分
アキバ分室 みりおん	木 <sup>※2</sup>	5日・12日・19日・26日 午前10時～11時
神田公園区民館	木 <sup>※1</sup>	5日・12日・19日・26日 午後1時30分～2時30分、午後2時45分～3時45分
かがやきプラザ	金 <sup>※1</sup>	6日・13日・20日・27日 午前9時30分～10時30分、午前10時45分～11時45分
和泉橋区民館	金	6日・13日・20日・27日 午後1時30分～2時30分

※1 2部制。どちらも同じ内容 ※2 指導員は不在。指導員の指導映像を投影して行う

⚠️特殊詐欺注意⚠️◆ATMで還付金は受け取れません!◆区役所職員がキャッシュカードを預かることはありません!

令和7年分確定申告

高齢者向け各種控除のお知らせ

■高齢者に対する税法上の障害者控除

税法上の障害者控除や特別障害者控除を受けるための障害者控除対象者認定書を、本人の介護認定の状況・心身状況に基づいて発行します。

**対象** 次のすべてに当てはまる方

- ・障害者手帳の交付を受けていない
- ・65歳以上
- ・区内在住または区の介護保険の被保険者
- ・精神障害、知的障害または身体障害に準ずる障害がある

**申請できる方** 対象者本人、対象者を扶養している家族、法定代理人、対象者が代理人と定める方

**申請に必要なもの**

- ・障害者控除対象者認定申請書
- ・対象者の介護保険証の写し(介護認定を受けていない場合は、障害の状況などが確認できる医師の証明書)
- ・申請者の身分証明書の写し(対象者本人が申請する場合は不要)
- ・郵送で認定書を受け取り希望の方は、切手を貼付した返信用封筒(長三封筒)

※本人、家族以外が申請する場合は添付書類が異なるため、HPまたは問合せ先へ確認を

**申請方法** 申請書(HPからダウンロード)と添付書類を郵送または直接問合せ先へ

**認定書交付** 申請書受け付け後10日ほどで窓口交付(郵送希望者へは発送)



▲高齢者に対する税法上の障害者控除

■おむつ代医療費控除(介護保険関係)

おむつ代の医療費控除を受けるには医師が発行する「おむつ使用証明書」が必要です。ただし、区が発行する「おむつ使用確認書」でも医療費控除が認められます。

**確認書の発行対象** 次のすべてに当てはまる方

- ・区で介護認定を受けている
  - ・介護保険の要介護認定に使用した主治医意見書で「寝たきり状態かつ尿失禁の発生の可能性」などが確認できる
- ※主治医意見書の記載内容によっては、区では「おむつ使用確認書」が発行できない場合あり

**申請できる方** 対象者本人とその親族

**申請に必要なもの**

- ・おむつ使用確認書(申請書)
- ・対象者の介護保険証の写し
- ・申請者の身分証明書の写し(対象者本人が申請する場合は不要)
- ・郵送で確認書を受け取り希望の方は、切手を貼付した返信用封筒(長三封筒)

**申請方法** 申請書(HPからダウンロード)と添付書類を郵送または直接問合せ先へ

**交付** 申請受け付け後10日ほどで窓口交付(郵送希望者へは発送)



▲おむつ代医療費控除

いずれも

**問合せ** 高齢介護課介護認定係(区役所3階) ☎03-5211-4225 〒102-8688九段南1-2-1

■介護保険サービス利用料の医療費控除

**対象サービス** 下表(介護サービス提供事業所などが発行する領収書などで確認可)

**必要書類** 医療費控除の明細書※詳しくは近くの税務署に問い合わせを

**問合せ** 高齢介護課介護事業指定係 ☎03-5211-4336



対象サービス	内容
医療系居宅サービス	訪問看護、訪問リハビリテーション、居宅療養管理指導、通所リハビリテーション、短期入所療養介護、定期巡回・随時対応型訪問介護看護★、看護小規模多機能型居宅介護★
上のサービスを併用した場合の居宅サービス	訪問介護★、夜間対応型訪問介護、訪問入浴介護、通所介護、地域密着型通所介護、認知症対応型通所介護、短期入所生活介護、小規模多機能型居宅介護、定期巡回・随時対応型訪問介護看護★、看護小規模多機能型居宅介護★、地域支援事業の訪問型サービス・通所型サービス★
介護保険施設サービス(地域密着型を含む)	介護費・食費・居住費として支払った額※特別養護老人ホーム(地域密着型を含む)の場合は支払った額の2分の1の額

★一部条件あり

2月のはあとカフェ

認知症の情報共有や交流ができるカフェ。専門スタッフとの個別相談もあり

対象 認知症に関心がある方 申込方法 電話で

会場・問合せ	とき	内容	定員
いきいきはあとカフェ (一番町12番地いきいきプラザ一番町1階) 高齢者あんしんセンター麹町☎03-3265-6141	12日(木) 午後2時～3時30分 (開場午後1時30分)	陸上アスリートと一緒に楽しく体を動かそう！ (講師／嶺村優氏、勝山眸美氏) ミニ音楽会(演奏／アンサンブル・ポコポコ、ピアノ／メグ、ヴァイオリン／ナオ)	30名
いきいきはあとカフェ (一番町12番地いきいきプラザ一番町1階) 高齢者あんしんセンター麹町☎03-3265-6141	28日(土) 午後2時～3時30分 (開場午後1時30分)	「物忘れと認知症の意外な接点」 (講師／西田香氏(麹町歯科医師会会長)) ミニ音楽会(演奏／モニークラリネット)	30名
神田はあとカフェ(神田淡路町2-8-1かんだ連雀1階) 高齢者あんしんセンター神田☎03-5297-2255	14日(土) 午後2時～4時	「気ままに作るデコレーション・クッキー」 ～創作クッキーをお供に、すてきなコーヒータ임을～	15名
神田はあとカフェ (岩本町2-15-3 ほほえみプラザ1階多目的ホール) 高齢者あんしんセンター神田☎03-5297-2255	24日(火) 午前10時～11時45分	「お口の健康から始まる快適ライフ」 ～正しい口腔ケアで毎日を豊かに～ (講師／依田和久氏(依田歯科医院))	15名

● 広報千代田をお読みいただきありがとうございます。読み終わり不要となった際は、「資源」として、回収日に出していただけますと幸いです●



お早めに！

令和7年分の  
確定申告

確定申告が必要な方

■所得税、復興特別所得税  
①事業所得がある、②不動産所得がある、③土地、建物、株式や金地金などの売却をして利益が出た、④公的年金などの収入が400万円を超える、⑤公的年金などの収入が400万円以下で公的年金などに係る雑所得以外の所得が20万円を超える、⑥給与の収入が2,000万円を超える、⑦給与所得者で給与以外の所得が20万円を超える、⑧給与を2か所以上から受けている、⑨5団体を超える自治体にふるさと納税を行って寄附金控除の適用を受けるなど

■贈与税(令和7年中に個人から財産の贈与を受け、次のいずれかに当てはまる)  
①受贈財産の価額の合計額が110万円を超える、②配偶者控除の特例を適用する、③相続時精算課税を選択する、④過去に相続時精算課税を選択した方が同一の贈与者(特定贈与者)から贈与を受ける、⑤住宅取得等資金の非課税の特例を適用するなど

■個人事業者の消費税、地方消費税  
①インボイス発行事業者の登録あり、②基準期間(令和5年分)の課税売上高が1,000万円を超える、③「消費税課税事業者選択届出書」を提出しているなど

確定申告でよくある相談

■チャットボットによる相談  
知りたい情報を選択するか文字入力すると、「税務職員ふたば」(24時間利用可能)が回答します。

■よくある質問は「タックスアンサー」で  
よくある税の質問に対する一般的な回答やキーワード検索ができます。

■電話で申告相談  
音声案内に沿って、番号を選択してください。

国税相談専用ダイヤル☎0570-00-5901

e-Taxで分からないことがあったときには下のヘルプデスクにお問い合わせください。

e-Tax・作成コーナーヘルプデスク  
☎0570-01-5901

所得税、復興特別所得税の申告・納付 2月16日(月)～3月16日(月)  
贈与税の申告・納付 2月2日(月)～3月16日(月)  
個人事業者の消費税、地方消費税の申告・納付 ～3月31日(火)  
問合せ 麹町税務署☎03-3221-6011  
神田税務署☎03-4574-5596



確定申告はスマホが便利！

■確定申告特集ページ  
確定申告に関する各種手続きができ、動画による確定申告の解説や確定申告に関するQ&Aも掲載しています。

■マイナポータル連携  
マイナポータルで、e-Tax、ねんきんネット、各種控除証明書などの連携を行えば、書類の収集や集計の手間がなくなり、大変便利です。作成した申告書をe-Taxで送信すれば手続き完了です。  
※マイナンバーカード・電子証明書の有効期限切れに注意



▲マイナポータル連携特設ページ



▲マイナンバーカード・電子証明書の有効期限更新



▲確定申告特集



▲ねんきんネット

不動産の売却、個人からの贈与に関する申告相談

区内在住の方々の不動産の売却(譲渡所得)や個人からの贈与(贈与税)に関する申告相談は、すべて麹町税務署の資産課税部門が担当しています(神田税務署は譲渡所得や贈与税の相談に対応できる職員の常駐なし)。国税庁HPの「確定申告特集ページ」内の「確定申告書等作成コーナー」では、スマホからも譲渡所得や贈与税の申告ができます。

確定申告会場(申告書の作成から提出まで)

原則スマホによる申告を案内しています。  
会場 東京国税局1階(中央区築地5-3-1)  
開設期間 2月16日(月)～3月16日(月)(土曜・日曜・祝日を除く／3月1日(日)は開場)  
※開設期間中、麹町税務署・神田税務署に確定申告会場の設置はなし  
※3月1日(日)は大変混雑が予想されるので、チャットボットやタックスアンサーの利用を  
受付時間 8時30分～16時(相談は9時15分～17時)  
※入場にはオンライン事前予約が必要(LINEアプリで国税庁LINE公式アカウントを「友だち追加」すると事前予約可)  
※当日入場整理券を配付するが、長時間待つ場合あり。(入場整理券の配付が終了しだい、事前予約の方以外の受け付けを締め切る)  
※申告書を書面で提出する方は、正本(提出用)のみ東京国税局業務センター大手町分室(〒100-8156大手町1-3-3大手町合同庁舎3号館)へ郵送または直接税務署へ



▲国税庁LINE公式アカウント

所得税・消費税の納税は自宅からでも納付可能なキャッシュレス納付が便利

■主なキャッシュレス納付方法  
振替納税(オンライン申請可) オンライン申請なら印鑑不要！事前に届け出た預貯金口座から、振替日に自動で口座引き落としで納付  
ダイレクト納付(オンライン申請可) e-Taxによる簡単な操作で事前に届け出た預貯金口座から即時または指定した期日に口座引き落としで納付  
ほかにもインターネットバンキング、スマホアプリ、クレジットカードで納付も可。詳しくは国税庁HPの「納税に関する総合案内」を参照



▲キャッシュレス納付



▲納税に関する総合案内

税理士による無料相談を行います

■東京税理士会による確定申告の無料相談会

給与所得者を対象とした相談会です。土地、建物、株式などの譲渡所得、個人事業者の消費税、贈与税の相談は行いません。混雑時には、受け付けを早めに締め切ることがあります。  
問合せ 東京税理士会麹町支部☎03-3264-0049、  
神田支部☎03-3291-1345



▲麹町支部



▲神田支部

期間	受付時間	会場	主催
2月2日(月)～3日(火)	10時～16時(受付終了15時) ※土曜・日曜・祝日を除く	東京税理士会麹町支部会館(九段北1-3-6セーキビル)	麹町支部
2月4日(水)～10日(火)		パレスサイドビル(一ツ橋1-1-1)	
2月12日(木)～13日(金)		主婦会館プラザエフ(六番町15)	
2月13日(金)	10時～15時	都営地下鉄小川町駅(小川町地下通路)	神田支部
2月16日(月)～19日(木)	10時～17時(受付終了16時)	区民ホール(区役所1階)	麹町支部
2月20日(金)		区役所4階会議室A・B	
2月16日(月)～20日(金)	10時～16時	神田公園区民館(神田司町2-2)	神田支部
2月20日(金)	10時～15時	JR神田駅(JR神田駅南口改札前)	
2月24日(火)～27日(金)	10時～16時(受付終了15時)	飯田橋セントラルプラザ「区境ホール」(飯田橋4-10-1)	麹町支部
	10時～15時	東京税理士会神田支部(神田錦町2-5第2亀谷ビル4階)	神田支部

※相談の申込方法などは、問合せ先に電話をするか、各支部のHPで確認を

■東京税理士会無料相談室

麹町支部(相続税)  
時間 原則、毎月第3金曜(3月は24日(火))13時～17時  
場所 麹町支部会館(九段北1-3-6セーキビル)  
問合せ 東京税理士会麹町支部☎03-3264-0049  
神田支部(法人税・所得税・消費税・相続税・贈与税および譲渡所得)  
時間 毎月第3水曜13時30分～16時30分  
場所 神田支部事務局会議室(神田錦町2-5第2亀谷ビル4階)  
問合せ 東京税理士会神田支部☎03-3291-1345  
※いずれも原則予約制。詳しくは各支部のHPまたは電話で確認を

■にせ税理士にご注意を

確定申告の時期を控え、にせ税理士・にせ税理士法人にご注意ください。税理士は、必ず税理士証票を携帯し、税理士バッジを着用しています。税理士資格の無い者が税理相談や税務書類の作成、税務代理をすることは、法律で禁じられています。また、専門的知識が欠けているなど、依頼者(納税者)が損害を被るおそれがあります。確定申告の方法など詳しくは、HPで確認を。  
問合せ 東京税理士会☎03-3356-4461



▲東京税理士会







### CSW地域ささえ合い研修

地域で“気になる”あの人  
孤独死から考える地域の関係づくり

時 2月14日(土) 14時～16時  
場 かがやきプラザ(九段南1-6-10)  
定 30名(申込順)  
内 孤独死・孤立死の受け止め方を学び、地域の孤立予防を考え、共有する  
申 2月13日(金) 17時までに電話、ファクスまたはEメール(8面記入例参照)で  
問 社会福祉協議会地域サポート係  
☎03-6265-6522 FAX03-6265-2861  
✉chiiki@chiyoda-cosw.jp



### ちよだコミュニティラボライブ 2026

「人とのつながりが持ちにくい」と感じることがありませんか。区内でつながりのきっかけをつくる活動をしている人の経験談を聞き、出会いを広げるためにできることを考えます。  
時 2月21日(土) 13時30分～16時30分  
場 区民ホール(区役所1階)  
対 町会や地域活動の仲間を広げたい方、地域をもっと知りたい方  
申 HPから  
問 プログラムに関すること＝(株)エンパブリック  
☎03-6303-3195、  
事業に関すること＝コミュニティ総務課コミュニティ係☎03-5211-3656



### 心安らぐ音楽の世界に浸る

■星陵アーツ&レクチャーシリーズ  
リサイタル&トーク「LIVE of Life」

時 2月8日(日) 14時(開場13時15分)  
場 星陵会館ホール(永田町2-16-2)  
定 200名(申込順)  
内 クラシックの名曲演奏と音楽との出会いや挑戦などのトークを楽しむ  
出演 淵野日奈子氏(ヴァイオリン／写真)、平美織氏(ピアノ)、竹平晃子氏(聞き手)  
費 高校生以下無料、大学生1,000円、一般2,500円※当日学生証提示  
申 HPまたは直接問合せ先へ  
問 (公財)星陵会事務局  
☎03-3581-5650(月曜～土曜10時～17時)  
■昼休みコンサート  
歌とこころの自由をあなたに  
時 2月10日(火) 12時～13時(開場11時45分／当日直接会場へ)  
場 区民ホール(区役所1階)  
内 クラシックコンサートで歌声に癒やされる。子ども席あり  
曲目 荒城の月、きらきら星ほか



出演 志摩大喜氏(テノール／写真上)、篠宮久徳氏(ピアノ／写真下)、志摩さおり氏(お話など)  
問 文化振興課文化振興係  
☎03-5211-3628

### ■第8回ちよだ芸術祭 グランドフィナーレ 共立講堂で第九を聴こう!!

時 3月1日(日) 14時～16時  
場 共立講堂(一ツ橋2-2-1)  
定 1,000名(自由席)  
内 国内外で受賞歴のあるオペラ歌手と、合唱団による第九第4楽章やモルダウなどの名曲の演奏を楽しむ  
出演 志田雄啓氏(東京藝術大学卒業)、志摩大喜氏(東京藝術大学卒業)、志田雄二氏(東京藝術大学卒業)、ちよだピッコロ児童合唱団ほか  
費 3,500円  
申 2月20日(金)までに申込フォームまたは電話で  
日本声楽家協会(☎03-3821-5166)へ  
問 かんた歌宴☎070-8535-5238



### ふくし出張相談

時 ①2月20日(金) 14時30分～16時(和泉橋地区)②2月24日(火) 14時30分～

16時(神田公園地区)③2月25日(水) 14時30分～16時(富士見地区)

場 ①千桜ホール(神田東松下町22-1こもれび千桜1階)②神田公園出張所(神田司町2-2)③九段上集会室(九段南2-9-6)

対 区内在住者 定 各6名(申込順)  
内 生活上の不安や心配なこと、気になることなどを相談(1人30分程度)  
申 電話、ファクスまたはEメール(8面記入例参照)で  
問 社会福祉協議会アキバ分室  
☎03-6285-2860 FAX03-6285-2861  
✉akiba@chiyoda-cosw.jp

### かがやきシネマ

時 巨星ジークフェルド＝2月2日(月)・16日(月)、東京物語＝2月4日(水)・18日(水)いずれも10時～(当日直接会場へ)  
場 かがやきプラザ4階和室(九段南1-6-10)  
対 区内在住者 定 20名(先着順)  
問 かがやきプラザ研修センター  
☎03-6265-6560



巨星ジークフェルド  
画像提供：合同会社文輝堂



東京物語  
画像提供：合同会社文輝堂

# 人も猫も笑顔のチャリティイベント / ちよだ猫まつり2026

## 命の尊さー出会う、つながる、広がるやさしさ

今回で11回目を迎えるチャリティイベント「ちよだ猫まつり2026」を開催します。イベント収益は、飼い主のいない猫のための医療費などに活用されます。

場 区民ホール(区役所1階)、区役所4階会議室A・B※子どもワークショップのみ  
問 NPO法人ちよだニャンとなる会・(一社)東京都人と動物のきずな福祉協会(ちよだ猫まつり実行委員会)☎070-8957-5840、地域保健課動物愛護担当☎03-6256-8177  
他 入場制限を行う場合あり。原則、車での来場は不可。ペットの同伴、フルフェイスヘルメットや着ぐるみの着用、コスプレなどでの入場は不可



とき

2月14日(土)  
11時～18時

15日(日)  
10時～17時

### 2月22日(猫の日)・23日は保護猫譲渡会!

時 2月22日(日)・23日(月・祝) 13時～17時  
場 (一社)東京都人と動物のきずな福祉協会 シェルター(神田神保町2-6-3早川青砥ビル3階)  
※当日、猫を連れて帰ることは不可

### 14日(土)のイベント

- ねこのウェルビーイング  
時 11時10分～11時40分
- 猫も人も歯が命  
時 11時50分～12時20分
- クラシックコンサート  
時 13時～13時30分  
出演 根井真理氏(演奏家)ほか
- 小さな子猫と出会ったら  
時 14時～14時30分
- 猫落語  
時 17時20分～17時50分  
出演 春風亭百栄氏

### 15日(日)のイベント

- ハープ演奏会  
時 10時10分～10時40分  
出演 高山聖子氏(演奏家)
- 獣医さんになりたい～こどもたちの職業体験 めいぐるみを使った猫の模擬健康診断  
時 11時～11時40分  
(10時10分～受付付近で申し込み)
- 猫と幸せに暮らす  
時 12時～12時30分
- 猫とがん  
時 13時～13時30分
- チャリティミニライブ  
時 15時～17時  
出演 山田稔明氏、近藤研二氏、カイヌシゆうさく氏

### 両日開催のイベント

- ニャンダフルマーケット  
楽しい猫雑貨がいっぱい!
- こどもワークショップ  
かわいい猫チャームづくりなど



多世代交流Ciao!

■チャオの音楽ワークショップ  
「はじめましてクラシック  
～クラリネット&ピアノ～」

時 2月14日(土) 11時～11時45分、14時～14時45分(開場各回30分前)  
※各回とも同じ内容  
対 区内在住の6か月以上  
定 各回50名(申込順)  
内 ピアノとクラリネットの演奏に合わせて体を動かしたり、演奏に参加したりして音楽を楽しむ  
他 未就学児の参加は保護者の同伴(中学生以上)が必要

■チャオの哲学カフェ

時 2月22日(日) 13時30分～15時30分  
対 区内在住の中学生以上  
定 15名(申込順)  
内 当日提示されるテーマでコーヒーを飲みながら語り合う  
費 300円(コーヒー代)

いずれも

場 かがやきプラザ(九段南1-6-10)  
申 申込フォームから  
問 かがやきプラザ多世代交流担当  
☎ 03-6265-6563

QRコード

香り豊かな春のお花で  
すてきな花束を作ろう

時 2月14日(土) ① 10時～11時30分 ② 13時～14時30分 ③ 15時30分～17時  
場 千代田万世会館(外神田1-1-7) ※万世橋区民館とは異なる  
定 ①8名②7名③6名(申込順)  
費 4,000円(材料費)  
申 2月6日(金)までに電話で  
問 千代田万世会館 ☎ 03-5295-2831 (9時～17時)  
他 2月6日(金)以降のキャンセルは材料費分のキャンセル料が必要

写真はイメージ

モルック体験会

時 2月15日(日) 13時30分～15時30分  
場 障害者福祉センターえみふる(神田駿河台2-5) 定 24名(申込順)  
内 モルックという木製の棒を投げて

得点を競うフィンランド生まれのスポーツを体験する

申 参加条件をHPで確認のうえ、2月14日(土)までにHP、電話、ファクス(記入例参照)または直接問合せ先へ  
※空きがあれば当日でも参加可  
問 障害者福祉センターえみふる  
☎ 03-3291-0600  
FAX 03-3291-0608  
他 小学生以下やサポートが必要な方は付き添いと一緒に参加を

QRコード

体を動かして  
元気に冬を乗り切る

■ピックルボール教室初心者クラス

時 ①2月18日(水) ②3月4日(水) ③3月18日(水) いずれも13時～14時10分  
対 15歳以上の方(中学生を除く)  
定 20名(抽選／区内在住者を優先)  
費 各日区内在住者1,000円、その他の方1,200円  
内 バドミントンと同じ広さのコート内で、パドルというラケットでプラスチック製の穴あきボールを打ち合う  
ピックルボールのルール説明を聞き、基本練習と試合を行う  
締 ①2月4日(水) ②2月18日(水) ③3月4日(水) ※全日申し込み可  
他 持ち物＝動きやすい服装・シューズ

■ピックルボール練習会

時 ①2月25日(水) ②3月11日(水) ③3月25日(水) いずれも13時～14時10分  
対 15歳以上の方(中学生を除く)  
定 20名(抽選／区内在住者を優先)  
費 各日区内在住者1,000円、その他の方1,200円 内 基本練習や試合を行う  
締 ①2月11日(水) ②2月25日(水) ③3月11日(水) ※全日申し込み可  
他 持ち物＝動きやすい服装・シューズ

■成人水泳教室

時 3月2日～30日の毎週月曜(3/16を除く全4回) 19時～19時50分  
対 15歳以上の方(中学生を除く)でクロール・背泳ぎ・平泳ぎが25m以上泳げる方  
定 15名(抽選／区内在住者を優先)  
費 2,600円 締 2月16日(月)  
他 持ち物＝水着・キャップ

いずれも

場 スポーツセンター(内神田2-1-8) 申 HPから  
問 スポーツセンター  
☎ 03-3256-8444

QRコード

申し込みの記入例

■注意事項  
・往復ハガキの場合は、返信側にも住所、氏名を記入  
・Eメールの場合は、件名に催しなどの名称を記入  
申し込み先からメールを受信できるように設定を  
・消せるペンは使用不可  
■託児サービスを希望する方へ(本文中に記載がある場合のみ)  
・子どもの氏名(ふりがな)、生年月日も記入  
■在勤・在学の方へ  
・勤務先(学校名)とその所在地、電話番号も記入  
■応募時の個人情報について  
厳重に管理し、当該催しなどの開催のためだけに利用します(区以外が主催のものは、このように取り扱うように主催者へ要請しています)。

①催しなどの名称  
②郵便番号・住所  
③氏名(ふりがな)  
④年齢(学年)  
⑤電話番号

水泳講習会(スキルアップ)

時 3月4日(水)・11日(水)・18日(水)(全3回) 18時45分～20時15分(初回は受け付け18時30分～)  
場 麹町小学校プール(麹町2-8)  
対 15歳以上の方(中学生を除く)／A＝クロール25m泳げて初心者指導受講経験者、B＝クロール50m以上泳げて大会出場を目指す方  
定 20名(A+B／申込順)  
費 3,500円(保険料を含む)  
申 2月20日(金)(必着)までにハガキまたはEメール(記入例参照／本人以外の緊急連絡先、性別、希望のクラス〈A・B〉、ハガキの方は携帯電話番号も記入)で  
※詳しくはHPまたはスポーツセンター配布の申込案内を参照  
問 千代田区水泳連盟・安田  
☎ 080-1155-9915 (ショートメールに限る)  
〒135-0021 江東区白河 4-9-16-806  
✉ yoichiro\_yasuda@outlook.jp

QRコード

区民スポーツ大会  
ドッジビー大会

時 3月8日(日) 9時30分～(受け付け9時～9時20分)  
場 スポーツセンター(内神田2-1-8)  
対 小学生以上で構成された10人以上のチーム 定 8チーム(申込順)  
費 1チーム2,000円(別途1人50円の傷害保険料が必要)

害保険料が必要)

申 1月20日(火) 10時～2月13日(金) 17時に所定の申込書(スポーツセンター、出張所、問合せ先で配布、区HPでダウンロード可)に必要な事項を記入しファクスまたはEメールで  
問 生涯学習・スポーツ課スポーツ振興係(区役所6階) ☎ 03-5211-3627  
FAX 03-3264-1466  
✉ shogaigakushuu@city.chiyoda.lg.jp  
他 持ち物＝運動靴(室内用)・運動ができる服装  
※代表者会議に参加チームから必ず1名以上出席。日時＝2月25日(水) 18時30分～、会場＝スポーツセンター

都税 住宅用地の  
申告をしてください

1月1日現在、東京23区内の住宅の敷地として利用されている土地(住宅用地)は、固定資産税・都市計画税が軽減されます。次のいずれかに当てはまる場合は、申告が必要です。その土地の所在する区の都税事務所に申告してください。  
・住宅を新築・増築した  
・住宅の全部または一部を取り壊した  
・住宅を建て替える  
・家屋の全部または一部の用途(利用状況)を変更した  
・土地の用途(利用状況)を変更した  
・住宅が災害などの事由により滅失・損壊した  
申告期限 2月2日(月)  
問 千代田都税事務所土地班  
☎ 03-3252-7152

この下は広告スペースです。内容は広告主にお問い合わせください

(公社)全日本不動産協会 千代田支部の 不動産に関する法律・税務相談

不動産無料相談会 開催!!

日時 令和8年2月7日(土) 11:00～16:00

会場 麹町区民館 麹町2-8(麹町小学校となり)

主催 公益社団法人 全日本不動産協会 千代田支部  
後援 千代田区

【お問い合わせ】(公社)全日本不動産協会 東京都本部 千代田支部  
TEL:03(3515)7238 FAX:03(3515)7240

会場アクセスマップ

ホームページ

※予約不要(会場に直接お越し下さい) ※相談内容やプライバシーに関する秘密は厳守します



### 日本FP協会東京支部主催 神田FPフォーラム2026

#### 未来を守るための資産運用と 空き家対策セミナー

時 2月14日(土) 10時30分～15時30分  
(当日直接会場へ)

場 アーバンネット神田カンファレンス3階(内神田3-6-2アーバンネット神田ビル)

#### テーマ

- ・これからの資産運用～インフレ時代を生き抜く「自分の型」をつくる～
- ・空き家問題を解決！賢い解決法



定 各40名(先着順)

他 無料体験相談会あり。定員20組、HPから要予約

#### 献血にご協力ください

献血会を開催します。献血をした希望者には15項目の血液検査結果を送付します。

時 2月4日(水)・5日(木) 11時30分～16時(当日直接会場へ)

場 区民ホール(区役所1階)

時 東京都赤十字血液センター ☎03-5272-3523



### 公証人が教えます。遺言と任意後見 公正証書であなたの想いをカタチにしよう

時 2月26日(木) 14時30分～16時30分

場 かがやきプラザ(九段南1-6-10)

定 20名(申込順)

内 遺言と任意後見など、今からできる将来への備えを公証人から学ぶ

申 2月25日(水) までに電話で※定員に達すると早めに締め切る場合あり

問 ちよだ成年後見センター

☎03-6265-6521

### 第2回悪徳商法バスターズ連絡会 悪徳商法と成年後見制度

時 2月17日(火) 14時～16時

場 かがやきプラザ(九段南1-6-10)

定 20名(申込順)

内 近年増えている悪徳商法や詐欺の手法を漫才で学び、被害を未然に防ぐための正しい知識を社会福祉士から聞く

申 2月16日(月) までに電話で※定員に達すると早めに締め切る場合あり

問 ちよだ成年後見センター

☎03-6265-6521

### ねんきんネットを ご利用ください

「ねんきんネット」は、スマートフォンなどから自分の年金情報を手軽に確認できるサービスです。



#### ■「ねんきんネット」でできること

- ・年金記録の確認
- ・年金見込額の試算
- ・各種通知書などの確認
- ・持ち主不明記録の検索
- ・納付書なしでの納付

#### ■「マイナポータルとの連携」でできること

- ・国民年金保険料口座振替の申出
- ・扶養親族等申告書の電子申請
- ・確定申告・年末調整に必要な書類の電子送付
- ・ねんきん定期便情報の確認



問 ねんきんネット専用番号ナビダイヤル＝☎0570-058-555、  
IP電話＝☎03-6700-1144

## 図書館の催し

### 国立劇場の舞台技術の人材育成 —伝統芸能公演を中心として—

時 2月26日(木) 19時～20時30分

内 伝統芸能の舞台では芸の継承が重要であると同時に、舞台を裏側から支える人々の技術の継承も大きな役割を果たしている。実際に舞台をつくる技術スタッフの視点から、次代を担う人材の育成を学ぶ

師 石井眞氏(元国立劇場舞台技術部長)

他 協力＝(独)日本芸術文化振興会(国立劇場)



定式幕(提供：国立劇場)



### 東京都公文書館連携講座 第2回七分積金の使い道 —渋沢栄一と近代東京のまちづくり—

時 2月27日(金) 14時～15時30分

内 江戸の生活困窮者を支援する基金だった七分積金を用いて、東京のまちづくりに取り組んだ渋沢栄一。江戸から東京へ移り変わるなかで変わっていく七分積金の使い道を学ぶ

講 伊藤陽平氏(東京都公文書館史料編さん担当)



東京会議所規則(東京都公文書館所蔵)

### 古書で紐解く近現代史セミナー第50回 太平洋でつながるフロンティア —後藤新平・内田嘉吉と中南米諸国—

時 2月28日(土) 14時～15時30分

内 20世紀初頭、後藤新平や内田嘉吉が中南米諸国との交流を促した軌跡を、当時の歴史資料から学ぶ

師 伏見岳人氏(東北大学公共政策大学院長／写真)



#### いずれも

場 日比谷図書文化館(日比谷公園1-4) 定 200名(申込順)

費 1,500円 申 HP、電話または直接問合せ先へ

問 日比谷図書文化館 ☎03-3502-3340

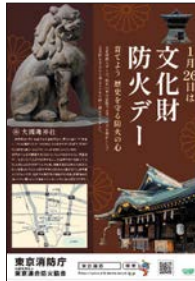
## 1月26日は 文化財防火デー

昭和24(1949)年1月26日の法隆寺の金堂の火災をきっかけに文化財保護法が制定され、昭和30(1955)年に「文化財防火デー」が定められました。東京消防庁では、文化財を火災や地震などの災害から守るため、自衛消防訓練などを呼びかけ、消防演習などの活動も展開しています。貴重な財産である文化財を災害から守りましょう。

問 丸の内消防署 ☎03-3215-0119

麹町消防署 ☎03-3264-0119

神田消防署 ☎03-3257-0119



## 千代田区 医療・介護・地域資源 検索システム

地域の医療・介護事業所等の情報を収集できるシステムです。最寄り駅や施設名、提供サービスなどの希望の条件から情報を検索でき、区が発信しているお知らせ情報も確認できます。

問 在宅支援課地域包括ケア推進係 ☎03-6265-6485



### ご注意ください！

医療機関は毎年、秋頃に行っているアンケート調査に回答しているところのみ掲載しています。情報が変更されていることがありますので、各機関にお問い合わせのうえ、受診(利用)してください。

この下は広告スペースです。内容は広告主にお問い合わせください



## 富士山

MOUNT FUJI IN BLOOM, IN CLOUD, IN LAKES

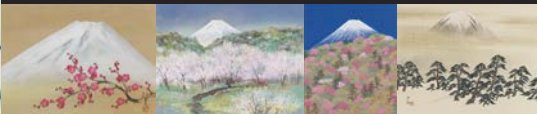
2026.1.17 SAT → 5.10 SUN

開館時間：10時～17時30分(入館は17時まで)

休館日：毎週月曜日・火曜日 入場無料

最新の開館情報は公式サイトをご確認ください

半蔵門ミュージアム  
HANZOMON MUSEUM



(左から) 片岡球子《花に囲まれし富士》1985年頃、岡信孝《紅梅富士》1990年代、木村圭吾《春望》1997年、平松礼二《路・花嶽》1990年頃、横山大観《霊峰不二》1939年

半蔵門ミュージアム講演会 会場・オンライン併催

### イベント 情報

### 「徳川時代の富士山図 —饒舌館長ベストテン—」

3月7日(土) 14:00～15:30

講師：河野 元昭氏(出光美術館理事、東京大学名誉教授)

- ① オンラインで聴講
- ② 会場にて聴講  
(半蔵門ミュージアム  
3階ホール・定員60名)

- 参加費：無料
- 対象：中学生以上

申込方法など詳細は  
公式サイトに掲載いたします



## 半蔵門ミュージアム

〒102-0082 東京都千代田区一番町25  
Tel.03-3263-1752

<https://www.hanzomonmuseum.jp>

○東京メトロ半蔵門線「半蔵門駅」下車 4番出口(地上1階)左すぐ  
○駐車場および駐輪場はございません



男女共同参画センター  
ミュウ  
MIWのお知らせ

1ビデオサロン  
「プルーフ・オブ・マイ・ライフ」

時2月20日(金) 14時30分～、18時30分～(当日直接会場へ／各回終了後に交流会あり)  
場男女共同参画センターMIW(区役所10階) 定各回20名(先着順)  
内天才数学者の父の死後、キャサリンは遺された定理を証明、世紀の大発見をする。だがそれを人々は信じず、彼女の心は徐々に蝕まれていく…。才能豊かな女性が直面する、数学の世界に潜む性差別を描く

2国際女性デー2026 ワークショップ  
「ボンボンみゅうじろうでミモザ風リースをつくろう」

時2月25日(水) 18時30分～20時(途中退席可)  
定5名程度(申込順／区内在住・在勤・在学者優先)  
場MIW交流サロン(区役所10階)  
内3月8日の「国際女性デー」を象徴するミモザの花をイメージした黄色い毛糸のボンボンでリースを作る。作成したリースは持ち帰り可 申HP、電話、ファクスまたはEメール(8面記入例参照)で

3女性の政治参画の“いま”と“これから”

時2月27日(金) 19時～20時30分 場Zoom開催  
定80名(申込順／区内在住・在勤・在学者優先)  
内世界の中での位置付けや地方と都市部の格差など、日本における女性の政治参画の現状を学び、誰もが安心して暮らせる社会のためにできることを考える  
師大木直子氏(相山女学園大学人間関係学部准教授／写真) 申HPから

いずれも

時男女共同参画センターMIW  
☎03-5211-8845 FAX03-5211-8846  
✉miw@city.chiyoda.tokyo.jp

ちよだ  
シヨル  
グルメ

小さくとも  
魅力ある自治体の  
A級グルメに会える

地方  
連携

2/2月  
～27金  
定休日 土・日・祝

静岡県伊豆市フェア

伊豆半島の中央部にある伊豆市は、美しい景観や温泉などの観光資源が豊かです。豊かな自然に育まれた特色のある地域食材も多く、四季折々の味わいを楽しむことができます。

ゆずこしょう  
鍋物はもちろん、バニラアイスに添えると絶品デザートに



ゆずピール  
ゆずの香りと甘酸っぱさが口いっぱいに広がる



修善寺ぎょうざ  
栄養価が高いヤーコンを使用。シャクシャクの食感と秘伝の味付けがくせになる



梅みつ  
無農薬の梅を使用。梅ドリンクや焼酎のお湯割りに。ヨーグルトに添えても



場ちよだプラットフォームスクウェア1階(神田錦町3-21)

間ちよだグルメショップ+A☎03-5577-3846(12時～18時)

2月の休日応急診療

問合せ 千代田保健所(九段北1-2-14) ☎03-5211-8161 FAX03-5211-8190

場所 千代田保健所(九段北1-2-14) 最寄り駅＝九段下駅5番出口  
開設日 1日・8日・11日・15日・22日・23日

診療科目	受付時間	電話番号(開設日のみ)
内科・小児科	9時～12時30分、14時～17時30分、19時～21時30分	☎03-5211-8202
歯科	9時～16時30分	☎03-5211-8203
調剤薬局	9時～21時30分	☎03-5211-8197

※事前に電話で予約のうえ、担当者の指示に従って受診。受診の際は、マスクを着用  
持ち物 マイナンバーカード(マイナ保険証)、子ども医療証などの受給者証、お薬手帳  
※マイナンバーカードを健康保険証として利用するには事前の利用登録が必要。マイナ保険証をお持ちでない場合、加入する医療保険者から送付される資格確認書でも受診可能。詳しくは加入している医療保険者に確認を  
その他 会計の取り扱いは現金のみ。調剤薬局は、千代田保健所以外の薬局でも当番制で開設。詳しくはHPを参照

休日診療案内など

●消防署病院案内(24時間)＝丸の内消防署☎03-3215-0119、麹町消防署☎03-3264-0119、神田消防署☎03-3257-0119  
●消防庁救急相談センター(24時間) ☎＃7119(ダイヤル回線からは☎03-3212-2323)  
●医療情報ネット「ナビイ」  
●医療機関案内サービス「ひまわり」(24時間) ☎03-5272-0303

平日準夜間の小児科診療

とき 月曜～金曜19時～22時(受け付けは21時45分まで)  
会場 日本大学病院・ちよだこども救急室(神田駿河台1-6)  
対象 中学生以下  
持ち物 マイナンバーカード(マイナ保険証)、子ども医療証などの受給者証、お薬手帳※マイナンバーカードを健康保険証として利用するには事前の利用登録が必要。マイナ保険証をお持ちでない場合、加入する医療保険者から送付される資格確認書でも受診可能。詳しくは加入している医療保険者に確認を  
※受診するときは、事前に電話で日本大学病院(☎03-3293-1711)へ

2月の保健ガイド(予約制)

問合せ 千代田保健所(九段北1-2-14) ☎03-5211-8161 FAX03-3262-1160

事業名・対象など	とき	会場
精神デイケア 区内在住で心の病気のある方	6(金)・20(金) 9時30分～11時30分	えみふる (神田駿河台2-5)

2月の健康チェック(予約制)

会場 千代田保健所(九段北1-2-14) 問合せ ☎03-5211-8161 FAX03-5211-8192

事業名・対象など	とき
骨密度測定会 16歳以上の区内在住者 ・骨密度測定(640円) ・結果は、医師または保健師が当日説明 ・測定は同一年度内1回まで ・3日前までに申し込み	13(金)・27(金) 9時～12時
生活習慣病予防相談 20歳以上の区内在住者 ・栄養相談、運動相談、健康相談 ・3日前までに申し込み	13(金)・27(金) 9時～12時 ※骨密度測定会と同時に申し込み可
心の相談室 区内在住で心の問題で悩んでいる方とその家族	12(木)・27(金) 13時30分～15時30分 ※12(木)はかがやきプラザ(九段南1-6-10)で行う
肝炎ウイルス検査 16歳以上の区内在住で過去に区で行っている肝炎ウイルス検査を受けていない方 ・3日前までに申し込み ・結果は郵送	6(金)10時～10時30分
HIV・性感染症(梅毒)相談・検査	6(金)9時30分～10時
ふん便のノロウイルス検査 区内在住・在勤・在学者(6,000円) 事前に採便管を取りに来てください	3(火)・6(金)・10(火)・13(金)・17(火)・20(金)・24(火)・27(金) 10時～15時
細菌検査(赤痢菌・チフス菌・パラチフスA菌・サルモネラ・腸管出血性大腸菌O157の健康管理検便) 区内在住・在勤・在学者(480円) ・予約不要(事前に採便管を取りに来てください) ・腸管出血性大腸菌O26およびO111の検便は料金別途	3(火)・6(金)・10(火)・13(金)・17(火)・20(金)・24(火)・27(金) 10時～16時

本紙の情報は変更となる場合があります。最新の情報は区のHPなどや問合せ先へご確認ください。



2月の各種相談(無料／受付時間は終了の30分～1時間前)

★家族、介護などの事業者も相談可  
日程が変更になる場合があります。事前にお問い合わせください。

名称	対象	相談できること	日時・場所・問合せ	
法律相談(予約制)	区内在住・ 在勤・在学者	相続、婚姻関係、借地・借家など	時 4(水)・6(金)・13(金)・18(水)・20(金)・25(水)・27(金) 13時～15時45分※弁護士が応対	場 区民相談室(区役所2階) 問 区民相談室☎03-5211-4176
税務相談(予約制)		確定申告、相続・贈与税など	時 12(木)・26(木) 13時～15時30分	
司法書士相談(予約制)		遺言、相続、登記、借地・借家など	時 12(木) 13時～15時30分	
不動産相談(予約制)		地代・家賃、賃貸、売買など	時 5(木)・19(木) 13時～15時30分	
土地家屋調査士相談		土地・建物の調査・測量、不動産登記など	時 19(木) 13時～15時30分(先着順) (受け付け12時30分～15時)	
行政書士相談		相続、許認可手続き、外国人ビザなど	時 3(火)・17(火) 13時～15時30分(先着順) (受け付け12時30分～15時)	
社会保険・労務相談		社会保険、労働条件、仕事の悩みなど	時 10(火) 13時～15時30分(先着順) (受け付け12時30分～15時)	
行政相談		国政などへの苦情・要望など	時 10(火) 13時～15時30分(先着順) (受け付け12時30分～15時)	
一般相談		区政への問い合わせや日常生活のことなど	時 平日8時30分～17時	
消費生活相談		商品の購入・契約など消費生活で困っていること	時 平日9時～16時30分 ※消費生活相談員が応対	場 消費生活センター (九段南1-6-17千代田会館8階) 問 消費生活センター☎03-5211-4314
多重債務相談(予約制)		債務整理、整理後の生活など	時 16(月) 13時～15時45分(受け付けは15時15分まで)※弁護士が応対 場 区民相談室(区役所2階) 問 消費生活センター☎03-5211-4314	
経営相談(予約制)	中小企業者 起業予定者	中小企業経営に関するさまざまな経営課題や創業に関することなど	時 平日9時～17時※中小企業診断士が応対※訪問相談の場合、夜間や土曜の対応も応相談 場 経営相談室(九段南1-6-17千代田会館8階)※オンライン・訪問による相談も実施中 問 商工観光課経営相談・融資担当☎03-5211-4344※予約は区HPから	
男女共同参画センター MIW(ミュウ) 相談室(予約制)	区内在住・ 在勤・在学者	一般相談 夫婦やパートナー・家族関係、人間関係、働き方、ハラスメント、性に関すること、性暴力被害など	時 毎週月曜・水曜・金曜10時～14時50分、毎週火曜13時～17時50分、毎週木曜・第1・第3土曜10時～12時50分(1回50分) ※託児サービスあり(有料・要予約)	場 MIW相談室(区役所10階) 問 MIW相談室☎03-5211-4316 (予約専用電話／話し中の場合☎03-5211-8845)
		法律相談 上記の内容で特に法律に関わること	時 10(火) 10時～、11時～(1回45分) ※女性限定／女性弁護士が応対	
		LGBTQ相談 性自認や性的指向に関すること	時 12(木)・26(木) 16時30分～、17時30分～、18時30分～(1回50分)	
ちよだDV相談ダイヤル	区内在住・ 在勤・在学者	配偶者やパートナー、恋人から受けている暴力(DV)のこと	時 平日9時～17時 ※DVで緊急を要する場合は、警察(110番)へ	問 ☎03-6272-3828
女性・ひとり親家庭相談	区内在住者	女性のさまざまな悩み、女性・母子が配偶者などから受けているDV、ひとり親家庭の生活全般(子育て、就労など)	時 平日8時30分～17時※いずれも女性相談員が応対し、必要な場合は緊急避難などの保護、公的制度や貸付金の案内など自立に向けた支援を実施	場 生活支援課生活支援係(区役所3階) 問 生活支援課生活支援係☎03-5211-4126
くらしと仕事・家計に関する相談	区内在住者	生活の悩みごとや心配ごととの解決方法を考える。家族や身近な方の相談も受け付け	時 平日8時30分～17時	
子どもと家庭に関わる総合相談	区内在住者	育児・子育ての悩み、児童虐待など、妊娠期を含め、0歳～高校3年生相当の年齢の子どもとその家族に関するさまざまなこと	時 24時間365日(夜間〈17時～翌日9時〉)、休日は委託事業者が応対し、継続相談の対応は不可。来所相談は平日9時～17時で要予約	場 児童・家庭支援センター(神田司町2-16神田さくら館6階) 問 児童・家庭支援センター☎03-3256-8150
人権身の上相談(予約制)	区内在住・ 在勤・在学者	人権の侵害や身の上の心配ごと(人権擁護委員が応対)	時 9(月) 13時～15時(予約は前週金曜17時まで) 問 国際平和・男女平等人権課男女平等人権係☎03-5211-4166	
保健福祉 オンブズパーソン 相談(予約制)	区内在住者	保健福祉サービス全般への相談・苦情	時 18(水)小林有紀子氏(社会福祉士／主に高齢者・障害者関係) 14時～16時 20(金)高辻千恵氏(大学准教授／主に子育て保育関係) 14時～16時 場 区役所会議室 問 福祉総務課厚生係☎03-5211-4211(郵送での相談も受け付け可。郵送先＝福祉総務課保健福祉オンブズパーソン事務局〒102-8688九段南1-2-1)	
福祉専門法律相談(予約制)	区内在住・ 在勤・在学者★	福祉や成年後見制度、消費者被害に関する悩み、相続や遺言の相談	時 12(木)石坂氏(弁護士)、26(木)鈴木氏(弁護士)いずれも14時～16時20分 ※弁護士が応対／ちよだ成年後見センター職員も同席	場 ちよだ成年後見センター(九段南1-6-10かがやきプラザ4階) 問 ちよだ成年後見センター☎03-6265-6521
成年後見制度相談	区内在住・ 在勤・在学者★	成年後見制度の利用、後見活動の悩みや不安	時 平日8時30分～17時※来所前に電話で問合せ先へ	
かがやき カウンセリングルーム (予約制)	区内在住・ 在勤・在学者★	家族介護によって生じるストレス、認知症や若年性認知症のご本人や家族の心配ごと、福祉・介護現場で動くなかでのストレスや不安など	時 7(土) 13時～16時、25(水) 10時～13時※専門のカウンセラーが応対 場 かがやきプラザ4階研修室(九段南1-6-10) 問 かがやきプラザ研修センター☎03-6265-6560 FAX03-3265-1162	
障害者相談	区内在住・ 在勤・在学者★	地域活動支援センターの機能や障害者福祉に関すること、心身の健康に関することなど	時 平日9時～17時 場 障害者福祉センターえみふる(神田駿河台2-5) 問 障害者福祉センターえみふる☎03-3291-0600 FAX03-3291-0608	
障害者よろず相談 Light(ライト)	区内在住・ 在勤・在学者	障害のある方やそのご家族、障害者手帳を持たない心の病や発達障害のある方などのあらゆる悩みや困りごと	時 平日9時～19時、土曜10時～17時 場 障害者よろず相談(一ツ橋1-1-1パレスサイドビル1階) 問 障害者よろず相談☎03-6269-9755 FAX03-6269-9754 ✉light@hirai-luminal.or.jp	
障害者就労相談室(予約制)	区内在住者★	障害等のある方の就職活動や職業訓練のアドバイス、在職中で職業上の悩みなど(障害者手帳がなくても相談可)	時 18(水) 9時～16時※ジョブコーチ(職場適応援助者)が応対 場 障害者就労支援センター(区役所3階) 問 障害者就労支援センター☎03-3264-2153 FAX03-3556-1223 ✉chiyoda.syuroushien@city.chiyoda.lg.jp	
デジタルサポート 個別相談(予約制)	区内在住・ 在勤・在学者	スマホやパソコンなどIT機器の使い方	時 ①14(土)・28(土)②5(木)・19(木)いずれも13時～13時50分、14時～14時50分、15時～15時50分 場 ①かがやきプラザ4階(九段下1-6-10)②こもれび千桜(神田東松下町22-1) 問 ちよだボランティアセンター☎03-6265-6522	

令和8年4月のスポーツ施設の利用申し込み(スポーツセンターのみ令和8年5月分)

施設名	申込期間	抽選日	空き施設受け付け(申込順)	問合せ・申込方法
①外濠公園(野球・サッカー・テニス)	2月10日(火)～20日(金)	2月25日(水)	3月1日(日) 10時～	問 九段生涯学習館(九段南1-5-10) ☎03-3234-2841※毎月第3月曜は休館(祝日の場合は翌平日)
②花小金井運動施設(野球など)	2月1日(日)～20日(金) (2月16日(月)は休館日)	3月1日(日)	3月2日(月) 10時～	申 事前に問合せ先で利用登録のうえ、申し込みまたは申込書(問合せ先で配付)を問合せ先へ
③スポーツセンター (主競技場・プール・卓球場などの団体利用)				問 スポーツセンター(内神田2-1-8) ☎03-3256-8444※毎月第3月曜は休館(祝日の場合は翌平日) 申 申込書(問合せ先で配付)を問合せ先へ

利用できない日 ①野球・サッカー＝ 4月5日(日)・19日(日)(少年野球優先抽選枠。抽選後の空き枠は利用可)③5月18日(月)(休館日)

※このほかにも区の事業などのため、利用できない場合あり。詳しくは各問合せ先へ



# 生涯学習団体1日公開講座事業 サークル体験週間

時 2月22日(日)～28日(土) 場 九段生涯学習館(九段南1-5-10)  
申 各開催日の2日前17時までにHPまたは電話で(いずれも申込順)  
問 九段生涯学習館 ☎ 03-3234-2841



タイトル	サークル名	開催日	時間	定員	対象	参加費
太極拳をいっしょに始めましょう	百尺竿頭	2月22日(日)	13時30分～15時30分	12名	どなたでも	無料
句会を体験してみませんか？	北の丸句会	2月24日(火)	10時～12時	6名		200円
ボビンレースでリングのモチーフを作ってみませんか	ボビンレースサークル La Dentell		13時～15時30分*	計4名		500円
アンニョンハセヨ！ 韓国語を始めてみませんか？	韓国マル		14時30分～16時	12名	18歳以上の方	無料
ウクレレを弾きましょう	プープーヒヌヒヌ		19時～20時	10名	どなたでも	500円
姿勢改善の為にストレッチ	らくらく姿勢改善ストレッチ	2月25日(水)	10時～11時30分	15名	18歳以上の方	無料
コーラスで声を出して リフレッシュしませんか？	九段くすの木コーラス		14時30分～16時30分	15名	どなたでも	
フラは楽しい。「さぁ、レッツフラ！」	Na pua aloha		18時30分～20時30分	10名		
踊ってみよう！フラダンス	Mahalo Hula	2月26日(木)	13時～15時	10名	18歳以上の女性	500円
オカリナを吹いてみよう！	くだん オカリナ ピアチェーレ	2月27日(金)	10時～11時30分	20名	どなたでも	
プリザーブドフラワーで 癒し花を作りましょう	癒し花会		13時30分～16時30分	8名		3,000円
はじめてでも楽しめる 簡単ペアダンス「WeStepサルサ」	WeStepサルサ		18時30分～20時30分	25名		500円
羊毛フェルトでふわふわ可愛い ペンギンの赤ちゃんを作りましょう♪	アニマルワールド 羊毛フェルトサークル	2月28日(土)	10時～12時	10名	18歳以上の方	2,000円
カンツォーネを日本語と伊語で歌う	カンツォーネサークルいっち			15名	どなたでも	無料
オペラやカンツォーネを 正しい発声で歌いませんか？	ちよだオペラ座		25名	18歳以上の方		
しの笛を吹いてみよう	横笛同好会「一音会」		13時～14時30分	10名	小学校高学年以上の方	
はじめてのハワイアンキルト！ ミニタペストリーを作りましょう！！	ハワイアンキルト「プアケニケニ」		14時～15時50分	10名	18歳以上の方	1,800円

※2部制。申し込み時に前半か後半を選択

## 人材バンク活用講座 区民自主企画運営講座 の 企画案募集と説明会

令和8年度に九段生涯学習館で開催する生涯学習講座の企画案募集と説明会を行います。

対内 下表  
問 九段生涯学習館 ☎ 03-3234-2841  
他 募集要項は情報コーナー(区役所2階)・出張所・区立施設で配布(問合せ先のHPからダウンロード可)



		人材バンク活用講座	区民自主企画運営講座
応募できる人		千代田区生涯学習人材バンク登録者、登録希望者	5名以上で構成されるグループ
企画講座について	開講回数	90分程度の講座を1回～3回	120分程度の講座を3回～5回
	開講期間	7月～令和9年3月	
	開催場所	九段生涯学習館、スポーツセンターなど	
	助成	講師謝礼として1回につき1万円(上限)	講師謝礼として1回につき2万円(上限)
	提出締切	3月5日(木) (必着)	
選考		企画書を書類選考の後、面談で決定	

### 説明会

時 2月7日(土) 10時～11時、2月10日(火) 10時～11時、19時～20時※いずれも同じ内容  
場 九段生涯学習館(九段南1-5-10)  
申 開催日までにHPまたは電話で



## 人材バンク登録者を募集！

人材バンク登録制度は専門的知識や技能を持つ方を登録し、指導者や講師を必要とするサークルなどに紹介する制度です。

対 20歳以上の区内在住・在勤・在学で各指導者の要件を満たす方

登録方法 事前に電話で提出日時を相談のうえ、所定の申込書(HPからダウンロード可)を直接各問合せ先へ※提出時ヒアリングあり



### 文化芸術講師

要件 次のすべてを満たす方

- 健康で生涯学習活動に深い理解と熱意がある
- 文化・芸術・レクリエーションなどの特技や学識を持ち、団体やサークルの生涯学習活動の育成に指導や助力ができる
- 指導・活動を区内で行える

問 九段生涯学習館(九段南1-5-10) ☎ 03-3234-2841



### スポーツ指導者

要件 次の内容のいずれかに当てはまる方

- 日本体育協会が認定するスポーツ指導者(スポーツ指導員・トレーナー・コーチなど)の資格保持者
- 小学校教育職員免許状や、中学・高校の体育科目の教育職員免許状を持っており、学校などの教員の経験者
- 公的機関が認定したスポーツ指導者としての資格保持者
- 区・区体育協会・区スポーツ推進委員協議会などが行ったスポーツ講習会などで、指導的立場で活動実績がある

問 スポーツセンター(内神田2-1-8) ☎ 03-3256-8444



年末に編集後記を執筆しているため、発行日の状況がどうなっているか見当もつきませんが、きっと寒いのでしょう。寒いときには猫！我が家には2匹の猫がいますが、一緒に寝るととても暖かいです。そんな猫に関するイベント「ちよだ猫まつり」が今年も開催されます。皆さんもぜひ遊びに来てください。(森永)



この製品は、適切に管理された FSC® 認証林、再生資源およびその他の管理された供給源からの原材料で作られています。