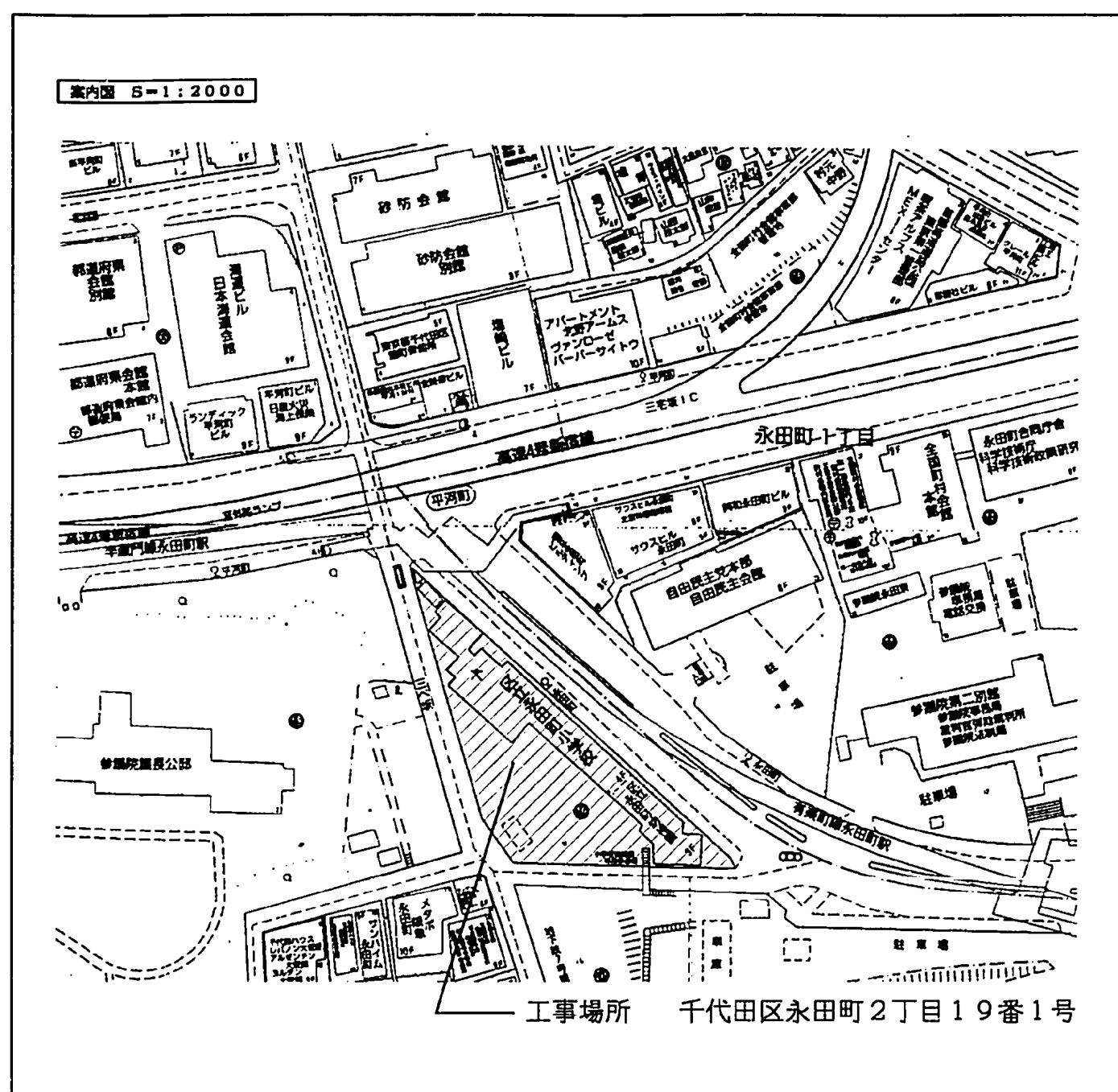
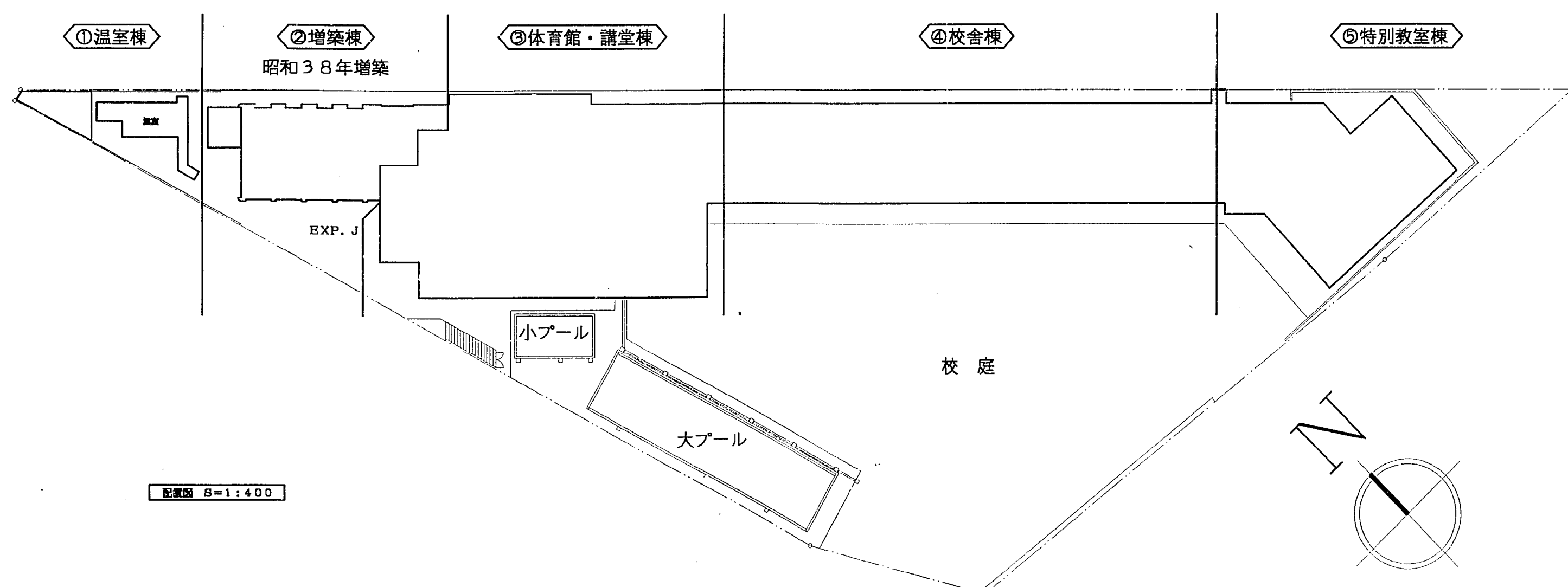
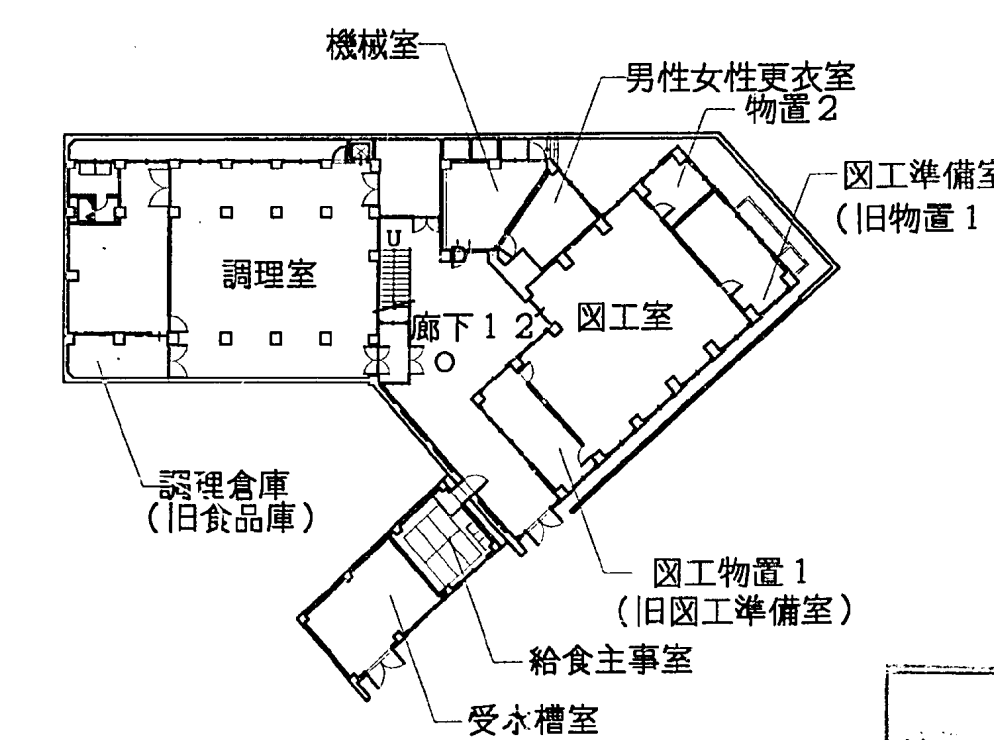
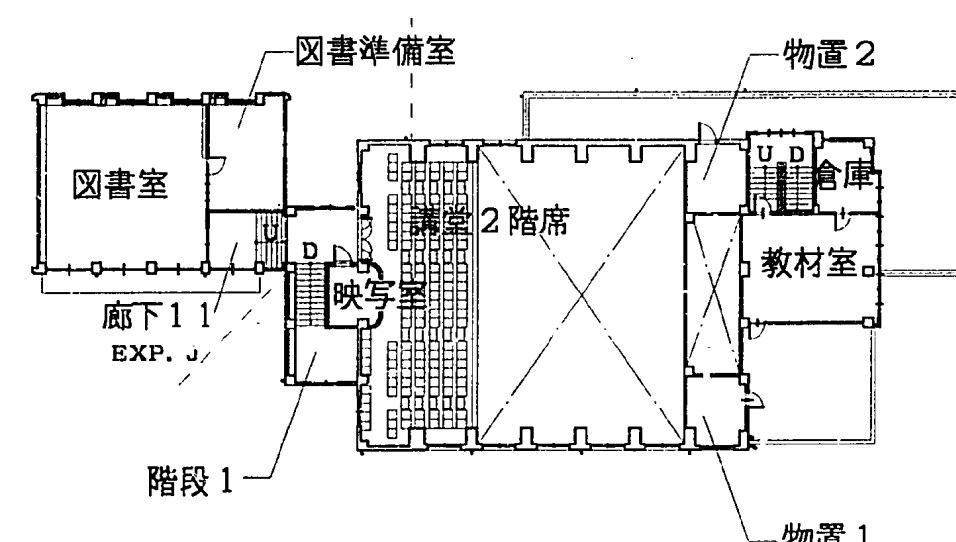
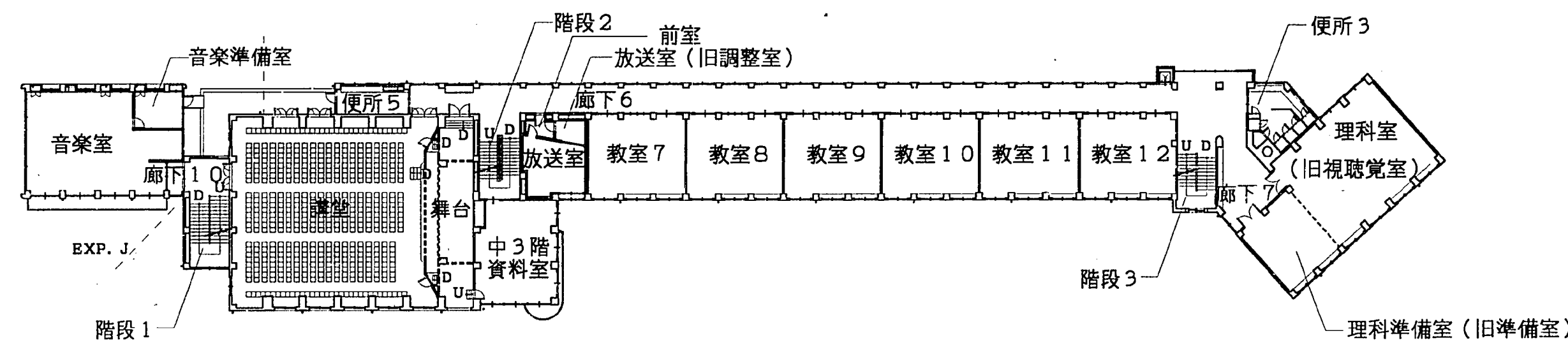
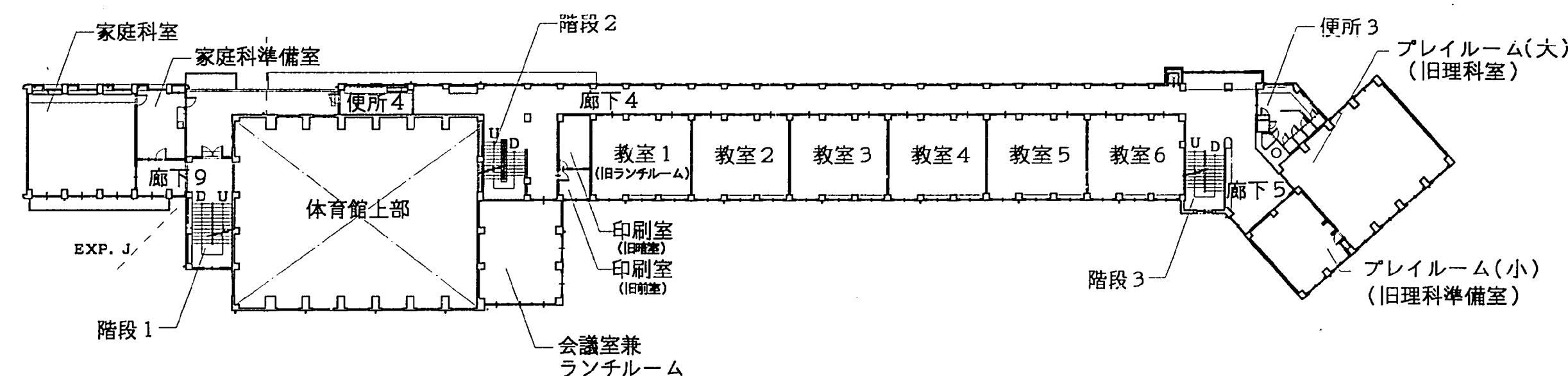
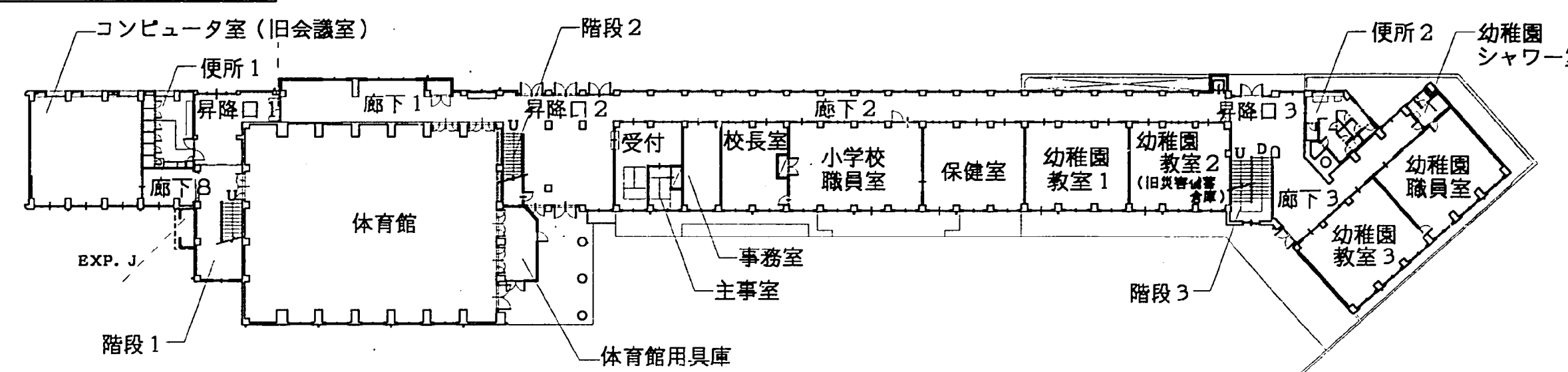


※各諸室の名称は現況と必ずしも一致していません。

建築物概要	
①温室棟	
1. 主要用途	温室
2. 高さ	3.000m (3.450m:PH含む)
3. 階数	地上1階
4. 構造	鉄筋コンクリート造
②増築棟	
1. 主要用途	小学校
2. 高さ	15.850m (16.160m:PH含む)
3. 階数	地上4階
4. 構造	鉄筋コンクリート造
③体育館・講堂棟	
1. 主要用途	小学校・幼稚園
2. 高さ	17.250m (17.750m:PH含む)
3. 階数	地上4階
4. 構造	鉄筋コンクリート造、一部鉄骨造
④校舎棟	
1. 主要用途	小学校
2. 高さ	11.600m (12.050m:PH含む)
3. 階数	地上3階
4. 構造	鉄筋コンクリート造
⑤特別教室棟	
1. 主要用途	小学校・幼稚園
2. 高さ	11.600m (12.050m:PH含む)
3. 階数	地上3階、地下1階
4. 構造	鉄筋コンクリート造
合計面積	
6. 建築面積	1,517.56㎡
7. 延床面積	5,090.63㎡



平面案内図



株式会社 マルタ設計

本社 東京都千代田区本町2-11-9イトーピア本ビル TEL 03-5687-0111 00  
一級建築士事務所登録東京都第2850号 一級建築士 26482 丸田 操

千代田区役所都市開発部建設営繕課

課長 係長 係員

課長 係長 係員

件名 麹町小学校校舎改修工事

図面名称 案内図・建物概要

縮尺 1:400

A-002