

2. 財務・税務

2.1 決算状況（総括）

(単位:千円)

区分		年度・区分	平成20年度	21	22	23区計（22年度）
合 計	歳入総額		57,092,971	57,207,240	55,826,340	4,652,362,809
	歳出総額		52,693,758	52,867,705	53,200,113	4,521,350,216
	差引額		4,399,213	4,339,535	2,626,227	131,012,593
普 通 会 計	歳入総額		48,158,822	48,442,862	46,894,192	3,172,193,697
	歳出総額		44,381,603	44,588,013	44,737,629	3,074,028,520
	差引額		3,777,219	3,854,849	2,156,563	98,165,177
国民健康保険事業会計	歳入総額		4,096,307	4,124,923	4,168,445	883,580,854
	歳出総額		3,858,371	3,926,368	3,903,371	859,841,511
	差引額		237,936	198,555	265,074	23,739,343
老人保健医療事業会計	歳入総額		514,538	131,984	100,275	1,174,034
	歳出総額		405,808	56,313	100,275	1,159,162
	差引額		108,730	75,671	0	14,872
後期高齢者医療事業会計	歳入総額		960,126	1,009,424	1,112,388	95,615,053
	歳出総額		852,744	888,622	978,984	92,515,847
	差引額		107,382	120,802	133,404	3,099,206
介護保険事業会計 (保険事業勘定)	歳入総額		3,079,271	3,216,465	3,255,709	476,804,525
	歳出総額		2,911,325	3,126,807	3,184,523	471,061,604
	差引額		167,946	89,658	71,186	5,742,921
介護保険事業会計 (介護サービス事業勘定)	歳入総額		54,892	57,665	55,859	2,860,462
	歳出総額		54,892	57,665	55,859	2,860,462
	差引額		0	0	0	0
公 営 企 業 会 計 (電 気 事 業)	歳入総額		-	-	-	-
	歳出総額		-	-	-	-
	差引額		-	-	-	-
公 営 企 業 会 計 (駐 車 場 整 備 事 業)	歳入総額		-	-	-	2,164,344
	歳出総額		-	-	-	2,205,982
	差引額		-	-	-	△ 41,638
公 営 企 業 会 計 (介 護 サ ー ビ ス 事 業)	歳入総額		229,015	223,917	239,472	17,969,840
	歳出総額		229,015	223,917	239,472	17,677,128
	差引額		0	0	0	292,712

資料:特別区決算状況

2. 財務・税務

2.2 普通会計決算状況

(1) 収支状況

(単位:千円)

年度・区分	平成20年度	21	22	23区計(22年度)
歳入総額	48,158,822	48,442,862	46,894,192	3,172,193,697
歳出総額	44,381,603	44,588,013	44,737,629	3,074,028,520
歳入歳出差引額	3,777,219	3,854,849	2,156,563	98,165,177
翌年度に繰り越すべき財源	1,029,367	1,327,390	222,403	11,579,926
実質収支	2,747,852	2,527,459	1,934,160	86,585,251
単年度収支	1,207,143	△ 220,393	△ 593,299	△ 27,358,867
財政調整基金積立金	2,215,859	1,666,116	1,383,744	45,795,685
繰上償還額	0	0	0	1,533,535
財政調整基金取崩し額	0	0	0	57,232,421
実質単年度収支	3,423,002	1,445,723	790,445	△ 37,262,068

資料:特別区決算状況

(2) 歳入

(単位:千円)

年度・区分	平成20年度		21		22		23区計(22年度)	
		構成比		構成比		構成比		構成比
歳入総額	48,158,822	100.0	48,442,862	100.0	46,894,192	100.0	3,172,193,697	100.0
特別区税	15,135,827	31.4	14,429,735	29.7	13,945,774	29.7	904,917,778	28.5
地方譲与税	385,986	0.8	360,974	0.7	349,552	0.7	16,002,238	0.5
利子割交付金	222,820	0.5	175,302	0.4	172,172	0.4	13,035,660	0.4
配当割交付金	64,936	0.1	53,061	0.1	64,724	0.1	4,918,245	0.2
株式等譲渡所得割交付金	23,023	0.0	22,456	0.0	19,759	0.0	1,514,825	0.0
地方消費税交付金	8,642,754	17.9	9,204,249	19.0	9,188,439	19.6	131,977,538	4.2
ゴルフ場利用税交付金	-	-	-	-	-	-	39,534	0.0
自動車取得税交付金	388,268	0.8	186,870	0.4	209,343	0.4	9,026,362	0.3
地方特例交付金等	230,129	0.5	274,738	0.6	123,239	0.3	12,742,398	0.4
特別区財政調整交付金	8,743,674	18.2	6,243,610	12.9	7,200,100	15.4	867,556,697	27.3
交通安全対策特別交付金	30,863	0.1	30,405	0.1	28,744	0.1	1,280,288	0.0
分担金負担金	184,562	0.4	202,604	0.4	194,179	0.4	26,211,600	0.8
使用料	2,698,595	5.6	2,717,234	5.6	3,030,604	6.5	79,234,017	2.5
手数料	667,320	1.4	595,424	1.2	581,591	1.2	16,052,742	0.5
国庫支出金	4,226,877	8.8	4,621,368	9.5	3,001,944	6.4	501,199,919	15.8
都支出金	1,795,047	3.7	1,962,358	4.1	1,631,013	3.5	180,152,975	5.7
財産収入	496,255	1.0	564,860	1.2	312,674	0.7	21,846,189	0.7
寄附金	564,092	1.2	1,065,165	2.2	1,179,495	2.5	8,064,501	0.3
繰入金	271,528	0.6	275,224	0.6	411,529	0.9	162,187,460	5.1
繰越金	1,801,048	3.7	3,777,219	7.8	3,854,849	8.2	103,894,601	3.3
諸収入	1,585,218	3.3	1,680,006	3.5	1,394,468	3.0	61,791,330	1.9
特別区債	-	-	-	-	-	-	48,546,800	1.5

資料:特別区決算状況

(3) 歳出（性質別）

(単位:千円)

年度・区分 区 分	平成20年度		21		22		23区計(22年度)	
		構成比		構成比		構成比		構成比
歳 出 総 額	44,381,603	100.0	44,588,013	100.0	44,737,629	100.0	3,074,028,520	100.0
人 件 費	11,815,968	26.6	11,283,413	25.3	11,556,579	25.8	634,310,244	20.6
物 件 費	7,839,459	17.7	8,199,311	18.4	8,992,129	20.1	488,592,519	15.9
維 持 補 修 費	647,114	1.5	700,883	1.6	601,776	1.3	29,216,863	1.0
扶 助 費	3,072,996	6.9	3,342,701	7.5	3,875,416	8.7	838,069,490	27.3
補 助 費 等	3,072,696	6.9	3,930,395	8.8	4,419,806	9.9	186,356,965	6.1
普 通 建 設 事 業 費	7,715,541	17.4	9,357,499	21.0	5,025,602	11.2	360,686,602	11.7
災 害 復 旧 事 業 費	-	-	-	-	-	-	379,305	0.0
失 業 対 策 事 業 費	-	-	-	-	-	-	-	-
公 債 費	1,017,116	2.3	1,014,560	2.3	1,014,530	2.3	110,661,858	3.6
積 立 金	6,519,608	14.7	4,053,222	9.1	6,496,349	14.5	102,694,594	3.3
投 資 及 び 出 資 金	5,100	0.0	-	-	-	-	3,000	0.0
貸 付 金	1,004,510	2.3	1,005,129	2.3	1,006,445	2.2	26,762,535	0.9
繰 出 金	1,671,495	3.8	1,700,900	3.8	1,748,997	3.9	296,294,545	9.6

資料:特別区決算状況

(4) 歳出（目的別）

(単位:千円)

年度・区分 区 分	平成20年度		21		22		23区計(22年度)	
		構成比		構成比		構成比		構成比
歳 出 総 額	44,381,603	100.0	44,588,013	100.0	44,737,629	100.0	3,074,028,520	100.0
議 会 費	533,121	1.2	522,600	1.2	523,839	1.2	16,442,382	0.5
総 務 費	9,875,095	22.3	9,467,450	21.2	9,543,480	21.3	384,850,934	12.5
民 生 費	10,087,508	22.7	10,591,894	23.8	12,219,982	27.3	1,505,812,129	49.0
衛 生 費	4,685,054	10.6	4,242,664	9.5	5,539,599	12.4	250,562,878	8.2
労 働 費	76,631	0.2	84,961	0.2	87,951	0.2	12,780,396	0.4
農 林 水 産 業 費	-	-	-	-	-	-	1,896,757	0.1
商 工 費	1,762,333	4.0	1,605,188	3.6	1,570,041	3.5	51,740,649	1.7
土 木 費	9,469,877	21.3	9,528,562	21.4	6,721,887	15.0	301,114,062	9.8
消 防 費	260,894	0.6	250,114	0.6	262,860	0.6	15,082,238	0.5
教 育 費	6,613,974	14.9	7,280,020	16.3	7,253,460	16.2	422,193,273	13.7
災 害 復 旧 費	-	-	-	-	-	-	379,305	0.0
公 債 費	1,017,116	2.3	1,014,560	2.3	1,014,530	2.3	110,848,414	3.6
諸 支 出 金	-	-	-	-	-	-	325,103	0.0

資料:特別区決算状況

2. 財務・税務

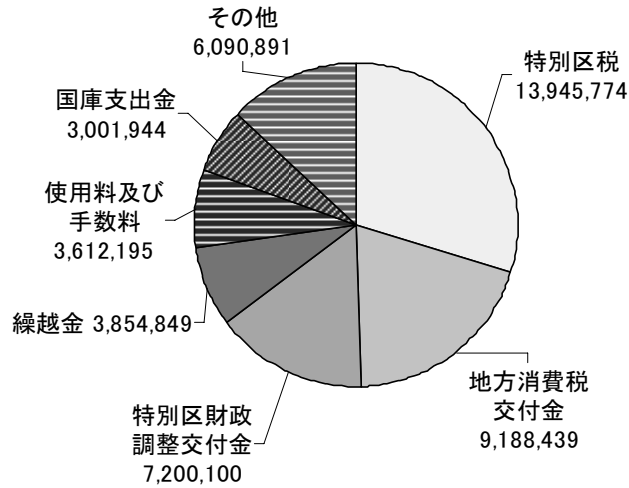
(5) 歳出財源

(単位:千円)

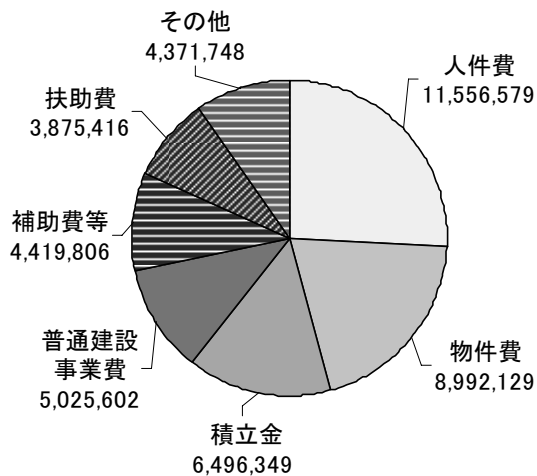
年度・区分	平成20年度		21		22		23区計(22年度)	
		構成比		構成比		構成比		構成比
歳出総額	44,381,603	100.0	44,588,013	100.0	44,737,629	100.0	3,074,028,520	100.0
国庫支出金	3,481,051	7.8	4,580,681	10.3	2,975,000	6.6	497,431,440	16.2
都支出金	1,741,481	3.9	1,953,652	4.4	1,621,555	3.6	178,582,095	5.8
使用料・手数料	1,332,482	3.0	1,272,669	2.9	1,160,928	2.6	56,407,909	1.8
分担金・負担金・寄附金	413,417	0.9	1,265,030	2.8	1,369,448	3.1	32,928,106	1.1
財産収入	363,658	0.8	477,869	1.1	239,276	0.5	11,211,998	0.4
繰入金	231,439	0.5	233,606	0.5	201,215	0.4	74,050,844	2.4
諸収入	1,340,300	3.0	1,479,015	3.3	1,238,184	2.8	43,523,490	1.4
繰越金	137,929	0.3	856,982	1.9	1,317,455	2.9	10,887,968	0.4
特別区債	0	0.0	0	0.0	0	0.0	48,546,800	1.6
税	35,339,846	79.6	32,468,509	72.8	34,614,568	77.5	2,120,457,870	68.9

資料:特別区決算状況

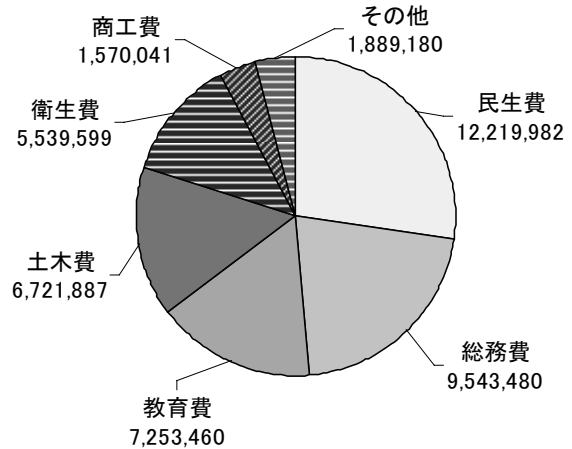
歳入 (単位:千円)



歳出<性質別> (単位:千円)



歳出<目的別> (単位:千円)



2.3 国民健康保険事業会計決算状況

(1) 歳入

(単位:千円)

年度・区分 区分	平成20年度		21		22	
		構成比		構成比		構成比
歳入総額	4,096,307	100.0	4,124,923	100.0	4,168,445	100.0
保険料	1,348,558	32.9	1,374,265	33.3	1,411,066	33.8
一部負担金	-	-	-	-	-	-
国庫支出金	924,212	22.6	776,887	18.8	969,871	23.3
療養給付費交付金	140,467	3.4	40,719	1.0	103,501	2.5
前期高齢者交付金	559,338	13.7	669,387	16.2	454,148	10.9
都支支出金	204,318	5.0	161,922	3.9	238,882	5.7
共同事業交付金	468,491	11.4	379,551	9.2	377,163	9.0
他会計繰入金	345,592	8.4	388,483	9.4	406,850	9.8
基金繰入金	-	-	-	-	-	-
繰越金	104,299	2.5	237,936	5.8	198,555	4.8
その他の収入	1,032	0.0	95,773	2.3	8,409	0.2

資料:特別区決算状況

(2) 歳出

(単位:千円)

年度・区分 区分	平成20年度		21		22	
		構成比		構成比		構成比
歳出総額	3,858,371	100.0	3,926,368	100.0	3,903,371	100.0
総務費	158,672	4.1	176,218	4.5	162,170	4.2
保険給付費	2,369,808	61.4	2,431,369	61.9	2,573,199	66.0
老人保健拠出金	84,095	2.2	38	0.0	17,301	0.4
後期高齢者支援金等	455,524	11.8	513,426	13.1	480,402	12.3
前期高齢者納付金等	613	0.0	1,460	0.0	829	0.0
介護給付費納付金	218,758	5.7	215,636	5.5	227,311	5.8
共同事業拠出金	460,807	11.9	415,102	10.6	379,436	9.7
保健事業費	31,668	0.8	33,399	0.9	29,924	0.8
繰出金	18,205	0.5	4,369	0.1	1,157	0.0
基金積立金	-	-	-	-	-	-
公債費	-	-	-	-	-	-
前年度繰上充用金	-	-	-	-	-	-
その他の支出	60,221	1.6	135,351	3.4	31,642	0.8

資料:特別区決算状況

2. 財務・税務

2.4 老人保健医療事業会計決算状況

(1) 歳入

(単位:千円)

年度・区分	平成20年度		21		22	
		構成比		構成比		構成比
歳入総額	514,538	100.0	131,984	100.0	100,275	100.0
支払基金交付金	286,222	55.6	3,619	2.7	200	0.2
国庫支出金	70,011	13.6	-	-	363	0.4
都支支出金	16,783	3.3	-	-	91	0.1
他会計繰入金	41,274	8.0	18,908	14.3	18,104	18.1
繰越金	99,995	19.4	108,730	82.4	81,165	80.8
その他の収入	253	0.0	727	0.6	352	0.4

資料:特別区決算状況

(2) 歳出

(単位:千円)

年度・区分	平成20年度		21		22	
		構成比		構成比		構成比
歳出総額	405,808	100.0	56,313	100.0	100,275	100.0
総務費	20,078	4.9	18,478	32.8	18,104	18.1
医療諸費	366,723	90.4	4,168	7.4	565	0.6
繰出金	15,366	3.8	26,374	46.8	81,606	81.3
前年度繰上充用金	-	-	-	-	-	-
その他の支出	3,641	0.9	7,293	13.0	-	-

資料:特別区決算状況

2.5 後期高齢者医療事業会計決算状況

(1) 歳入

(単位:千円)

年度・区分	平成20年度		21		22	
		構成比		構成比		構成比
歳入総額	960,126	100.0	1,009,424	100.0	1,112,388	100.0
後期高齢者医療保険料	759,408	79.1	755,399	74.8	783,388	70.4
繰入金	187,535	19.5	120,406	11.9	180,819	16.3
繰越金	-	-	107,381	10.6	127,623	11.5
その他の収入	13,183	1.4	26,238	2.6	20,558	1.8

資料:特別区決算状況

(2) 歳出

(単位:千円)

年度・区分	平成20年度		21		22	
		構成比		構成比		構成比
歳出総額	852,744	100.0	888,622	100.0	978,984	100.0
総務費	53,043	6.2	45,125	5.1	45,332	4.6
後期高齢者医療広域連合納付金	769,067	90.2	806,971	90.8	785,617	80.2
繰出金	-	-	-	-	107,381	11.0
前年度繰上充用金	-	-	-	-	-	-
その他の支出	30,634	3.6	36,526	4.1	40,654	4.2

資料:特別区決算状況

2. 6 介護保険事業会計決算状況（保険事業勘定）

(1) 歳入

(単位:千円)

年度・区分 区分	平成20年度		21		22	
		構成比		構成比		構成比
歳入総額	3,079,271	100.0	3,216,465	100.0	3,255,709	100.0
保険料	574,450	18.7	576,878	17.9	580,298	17.8
国庫支出金	622,185	20.2	589,346	18.3	599,480	18.4
支払基金交付金	809,440	26.3	816,153	25.4	857,714	26.4
都支支出金	384,990	12.5	409,238	12.7	426,051	13.1
他会計繰入金	602,408	19.6	616,377	19.2	628,762	19.3
基金繰入金	-	-	25,776	0.8	72,122	2.2
繰越金	82,623	2.7	167,947	5.2	89,657	2.8
その他の収入	3,175	0.1	14,750	0.5	1,625	0.0

資料:特別区決算状況

(2) 歳出

(単位:千円)

年度・区分 区分	平成20年度		21		22	
		構成比		構成比		構成比
歳出総額	2,911,325	100.0	3,126,807	100.0	3,184,523	100.0
総務費	271,727	9.3	259,176	8.3	253,484	8.0
保険給付費	2,516,547	86.4	2,696,186	86.2	2,830,727	88.9
財政安定化基金拠出金	743	0.0	-	-	-	-
地域支援事業	69,939	2.4	71,911	2.3	71,198	2.2
保健福祉事業費	-	-	-	-	-	-
繰出金	6,518	0.2	10,875	0.3	20,170	0.6
基金積立金	41,965	1.4	51,645	1.7	366	0.0
その他の支出	3,886	0.1	37,014	1.2	8,578	0.3

資料:特別区決算状況

2. 財務・税務

2.7 介護保険事業会計決算状況（介護サービス事業勘定）

(1) 歳入

(単位:千円)

年度・区分 区 分	平成20年度		21		22	
		構成比		構成比		構成比
歳 入 総 額	54,892	100.0	57,665	100.0	55,859	100.0
サ ー ビ ス 取 入	-	-	-	-	-	-
分 担 金 及 び 負 担 金	-	-	-	-	-	-
使 用 料 及 び 手 数 料	767	1.4	759	1.3	737	1.3
国 庫 支 出 金	-	-	-	-	-	-
都 支 出 金	565	1.0	1,449	2.5	1,280	2.3
財 産 取 入	1,800	3.3	1,800	3.1	1,897	3.4
他 会 計 繰 入 金	47,888	87.2	51,705	89.7	51,913	92.9
そ の 他 の 取 入	3,872	7.1	1,952	3.4	32	0.1

資料:特別区決算状況

(2) 歳出

(単位:千円)

年度・区分 区 分	平成20年度		21		22	
		構成比		構成比		構成比
歳 出 総 額	54,892	100.0	57,665	100.0	55,859	100.0
総 務 費	-	-	-	-	-	-
サ ー ビ ス 事 業 費	54,086	98.5	56,284	97.6	54,561	97.7
施 設 整 備 費	-	-	-	-	-	-
公 債 費	-	-	-	-	-	-
そ の 他 の 支 出	806	1.5	1,381	2.4	1,298	2.3

資料:特別区決算状況

2.8 公営企業会計決算状況（介護サービス事業）

(単位:千円)

年度・区分 区 分	平成20年度		21		22	
		構成比		構成比		構成比
収 益 的 収 支						
総 収 益	222,931	100.0	222,335	100.0	214,208	100.0
介護サービス収益	-	-	-	-	-	-
介護サービス外収益	222,931	100.0	222,335	100.0	214,208	100.0
総 費 用	222,931	100.0	222,335	100.0	214,208	100.0
介護サービス費用	222,931	100.0	222,335	100.0	214,208	100.0
介護サービス外費用	-	-	-	-	-	-
収 支 差 引	0	-	0	-	0	-
資 本 的 収 支						
資 本 的 取 入	6,084	100.0	1,582	100.0	25,264	100.0
うち他会計補助金	5,942	97.7	1,582	100.0	7,356	29.1
資 本 的 支 出	6,084	100.0	1,582	100.0	25,264	100.0
うち建設改良費	6,084	100.0	1,582	100.0	25,264	100.0
うち地方債償還金	-	-	-	-	-	-
収 支 差 引	0	-	0	-	0	-
収 支 再 差 引	0	-	0	-	0	-

資料:特別区決算状況

2. 9 健全化判断比率（4指標）

(各年度8月末現在)

年度	区分	実質赤字比率	連結実質赤字比率	実質公債費比率	将来負担比率
平成20年度		-	-	3.4	-
21		-	-	3.0	-
22		-	-	3.0	-

資料:政策経営部財政課

(注)平成19年度より指標の算定、公表が義務付けられた
(注)比率が負の数値の場合は、一で表示している

2. 10 積立金現在高

(単位:円、各年度3月31日現在)

区分	年度	平成21年度	22	23
合計		66,879,201,367	72,914,439,410	75,178,464,485
財政調整基金		23,594,325,903	24,978,529,793	26,010,745,870
減債基金		5,521,831,293	5,382,305,916	6,405,137,569
コミュニティ活性化基金		1,489,978,405	1,496,825,707	1,499,892,107
社会資本等整備基金		35,027,763,457	39,879,786,729	40,176,357,130
非常災害対策基金		301,916,273	302,067,833	302,161,357
地域福祉活動支援基金		258,513,389	261,806,744	260,735,143
介護保険運営基金		670,096,809	611,238,637	523,435,309
介護従事者処遇改善臨時特例基金		14,775,838	1,878,051	-

資料:政策経営部財政課

2. 11 区債現在高

(単位:円、各年度末現在)

区分	年度	平成19年度	20	21	22	23
合計		7,525,849,955	6,688,061,057	5,830,201,594	4,951,687,727	4,051,916,102

資料:政策経営部財政課

2. 財務・税務

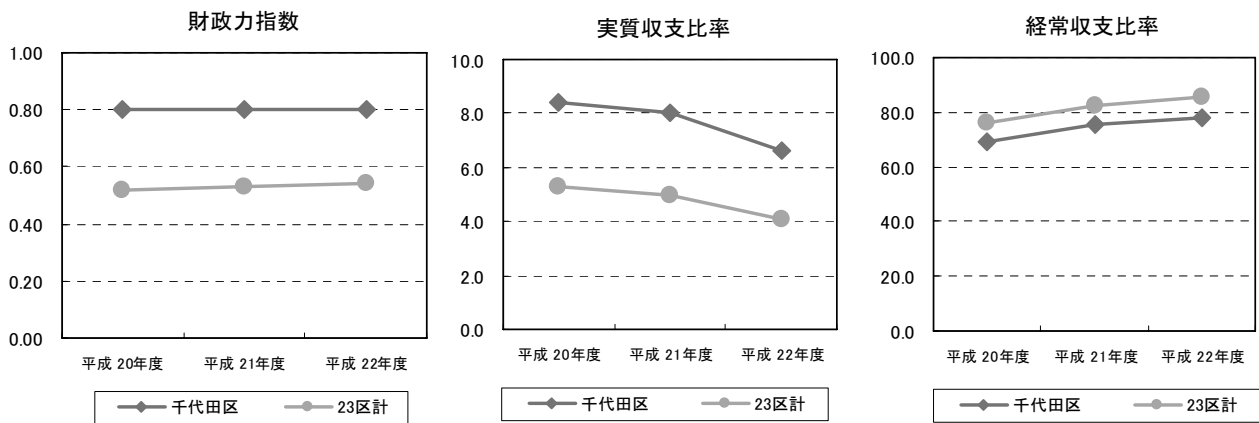
2. 12 財政力指数、実質収支比率及び経常収支比率の状況

年度・区分	区分	財政力指数	実質収支比率	経常収支比率
平成20年度		0.80	8.4	69.1 (69.1)
21		0.80	8.0	75.4 (75.4)
22		0.80	6.6	77.9 (77.9)
23区計(22年度)		0.54	4.1	85.7 (85.7)

資料:特別区決算状況

(注)23区計は、23区の合計値から算出した値

(注)「経常収支比率」中の()書きは、減収補てん債等を分母に加えない場合の数値



2. 13 都区財政調整区別算定結果

(1) 当初算定

(単位:千円)

年度・区分	区分	基準財政 収入額 (A)	基準財政 需要額 (B)	内 訳		交 付 金 (B) - (A)
				経常的経費	投資的経費	
平成21年度		22,021,213	27,718,106	21,409,678	6,308,428	5,696,893
22		19,982,868	24,711,736	20,702,647	4,009,089	4,728,868
23		20,065,911	24,615,878	20,626,249	3,989,629	4,549,967
23区計(23年度)		940,374,038	1,757,649,588	1,579,185,549	178,464,039	833,009,817

資料:都区財政調整関係資料

(2) 再調整後

(単位:千円)

年度・区分	区分	基準財政 収入額 (A)	基準財政 需要額 (B)	内 訳		交 付 金 (B) - (A)
				経常的経費	投資的経費	
平成21年度		22,021,213	26,222,700	21,003,369	5,219,331	4,201,487
22		19,982,868	24,711,736	20,702,647	4,009,089	4,728,868
23		20,065,911	24,746,709	20,757,080	3,989,629	4,680,798
23区計(23年度)		940,374,038	1,766,855,889	1,588,391,850	178,464,039	841,955,571

資料:都区財政調整関係資料

2. 14 特別区税徴収状況

(単位:千円)

年度・区分 区分	平成20年度		21		22		23区計(22年度)	
		構成比		構成比		構成比		構成比
総 額	15,135,827	100.0	14,429,735	100.0	13,945,774	100.0	904,917,778	100.0
特別区民税	11,801,041	78.0	11,295,994	78.3	10,702,216	76.7	830,355,891	91.8
軽自動車税	24,304	0.2	24,069	0.2	22,851	0.2	2,725,888	0.3
特別区たばこ税	3,310,482	21.9	3,109,672	21.6	3,220,707	23.1	71,244,080	7.9
鉱 産 税	-	-	-	-	-	-	-	-
法定外普通税	-	-	-	-	-	-	403,300	0.0
入 湯 税	-	-	-	-	-	-	188,619	0.0

資料:特別区決算状況

2. 15 特別区調整三税徴収状況(千代田都税事務所管内)

(単位:千円)

年度・区分 区分	平成20年度		21		22		23区計(22年度)	
		構成比		構成比		構成比		構成比
総 額	358,077,940	100.0	273,579,723	100.0	267,931,322	100.0	1,586,382,806	100.0
法人都民税市町村税相当分	215,063,088	60.1	122,924,762	44.9	112,246,158	41.9	485,484,027	30.6
固定資産税	143,014,852	39.9	150,654,947	55.1	155,685,164	58.1	1,100,898,737	69.4
特別土地保有税	-	-	14	0.0	-	-	42	0.0

資料:東京都税務統計年報

(注) 法人都民税市町村税相当分については、各区ごとの数値を公表していないため、市町村税相当分の都総計に、千代田都税事務所分と区部分の按分比を乗じて算出した概算数値

2. 財務・税務

2. 16 都税収納済額（千代田都税事務所管内）

(単位:千円)

年度・区分	平成20年度		21		22		23区計（22年度）	
		構成比		構成比		構成比		構成比
総額	848,244,626	100.0	569,750,617	100.0	512,267,799	100.0	3,402,845,300	100.0
都民税	305,770,179	36.0	177,830,311	31.2	162,735,185	31.8	1,235,254,144	36.3
個人	7,832,487	0.9	7,475,248	1.3	7,147,863	1.4	562,312,096	16.5
法人	297,937,692	35.1	170,355,063	29.9	155,587,322	30.4	672,942,048	19.8
都民税利子割	-	-	-	-	-	-	41,678,144	1.2
事業税	344,016,631	40.5	184,566,491	32.4	136,457,565	26.6	576,214,264	16.9
個人	3,579,207	0.4	4,756,972	0.8	4,127,258	0.8	41,479,120	1.2
法人	340,437,424	40.1	179,809,519	31.6	132,330,307	25.8	534,735,144	15.7
不動産取得税	7,423,649	0.9	6,810,029	1.2	7,055,040	1.4	64,845,286	1.9
都たばこ税	-	-	-	-	-	-	30,245,782	0.9
ゴルフ場利用税	-	-	-	-	-	-	56,769	0.0
自動車取得税	276	0.0	-	-	147	0.0	4,077	0.0
軽油引取税	-	-	-	-	17,567	0.0	41,886,116	1.2
自動車税	23,151	0.0	27,572	0.0	27,212	0.0	3,394,502	0.1
鉦区税	-	-	-	-	-	-	28	0.0
固定資産税	143,014,852	16.9	150,654,947	26.5	155,685,164	30.4	1,100,898,737	32.4
特別土地保有税	-	-	14	0.0	-	-	42	0.0
狩猟税	-	-	-	-	-	-	1,770	0.0
事業所税	24,509,609	2.9	24,709,352	4.3	23,681,875	4.6	94,072,625	2.8
都市計画税	22,170,553	2.6	24,141,798	4.2	25,570,688	5.0	213,255,658	6.3
宿泊税	1,315,726	0.2	1,010,103	0.2	1,037,356	0.2	1,037,356	0.0

資料: 東京都税務統計年報

2. 17 国税収納済額（麹町・神田税務署管内）

又は秘匿数字(単位:百万円)

年度・区分	平成20年度		21		22		23区計（22年度）	
		構成比		構成比		構成比		構成比
所得税	1,964,752	100.0	1,666,026	100.0	1,759,942	100.0	5,715,977	100.0
源泉	1,945,036	40.1	1,647,746	38.2	1,741,126	39.6	5,194,317	33.6
申告	19,716	0.4	18,280	0.4	18,816	0.4	521,660	3.4
法人	1,613,565	33.2	1,377,624	32.0	1,316,374	30.0	4,605,544	29.8
相続	6,326	0.1	6,808	0.2	8,709	0.2	320,581	2.1
酒	-	-	-	-	X	-	129	0.0
揮発油	-	-	-	-	-	-	X	-
たばこ	-	-	-	-	-	-	85,338	0.6
消費税	1,057,967	21.8	1,031,584	23.9	1,086,025	24.7	4,722,274	30.6
その他	211,234	4.4	228,197	5.3	223,172	5.1	X	-

資料: 東京国税局