

## 1. 人口・面積

## 1. 1 位置・地勢・面積

(平成 24 年 10 月 1 日現在)

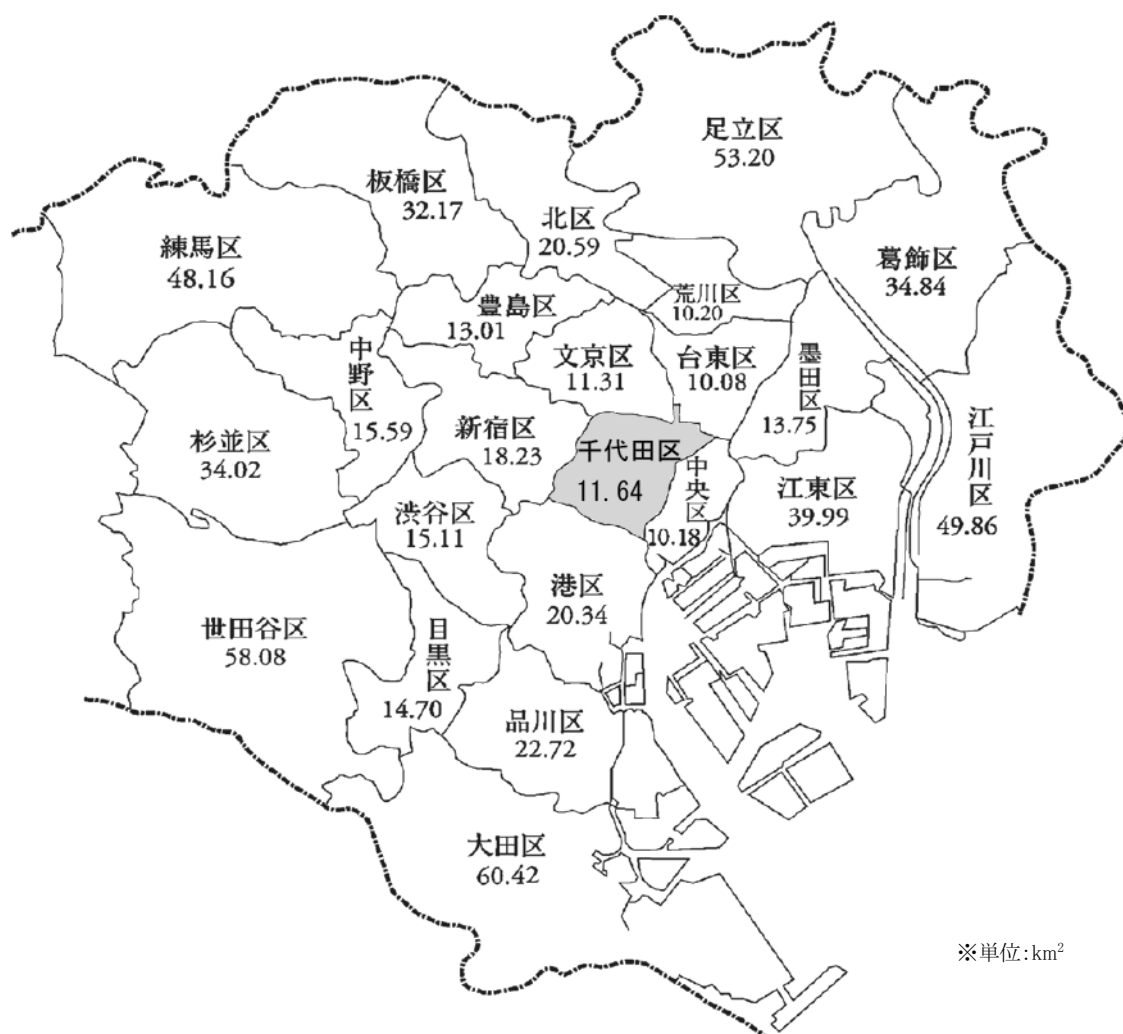
## (1) 位置

東端	139° 47'
西端	139° 43'
南端	35° 40'
北端	35° 42'

## (2) 地勢

最高地	約 32m
最低地	約 2m

## (3) 面積

11.64km<sup>2</sup>※単位:km<sup>2</sup>

資料(面積):特別区の統計

# 1. 人口・面積

## 1.2 地目別土地面積

(単位:ha、各年1月1日現在)

年次	区分	総計	宅地			雑種地
			計	商業地区	住宅地区	
平成 20 年		399.92	358.34	310.66	47.68	41.56
21		406.17	365.13	313.02	52.11	41.02
22		406.17	360.26	308.79	51.47	45.88
23		404.99	364.01	312.79	51.22	40.97
24		405.61	364.59	313.71	50.88	41.00

資料:東京都統計年鑑

(注)固定資産税の対象となる土地面積である

総計は免税点未満(土地に対して課する固定資産税の課税標準となるべき額が30万円に満たないもの)を含む  
雑種地とは、野球場、テニスコート、ゴルフ場、運動場、高圧鉄塔敷地、軌道用地等という

## 1.3 民有地所有状況(非区分所有土地)

(各年1月1日現在)

年次	区分	総数				個人				法人			
		所有者数		面積		所有者数		面積		所有者数		面積	
			構成比	(千㎡)	構成比		構成比	(千㎡)	構成比		構成比	(千㎡)	構成比
平成 20 年	総数	9,688	100.0	3,696	100.0	5,776	100.0	714	100.0	3,912	100.0	2,984	100.0
	50㎡未満	1,831	18.9	64	1.7	1,390	24.1	51	7.1	441	11.3	14	0.5
	100㎡	2,998	30.9	219	5.9	2,210	38.3	160	22.4	788	20.1	59	2.0
	150㎡	1,529	15.8	187	5.1	937	16.2	114	16.0	592	15.1	73	2.4
	200㎡	858	8.9	148	4.0	467	8.1	81	11.3	391	10.0	68	2.3
	300㎡	844	8.7	206	5.6	370	6.4	89	12.5	474	12.1	117	3.9
	500㎡	676	7.0	258	7.0	249	4.3	94	13.2	427	10.9	164	5.5
	1,000㎡	471	4.9	323	8.7	131	2.3	87	12.2	340	8.7	236	7.9
	2,000㎡	224	2.3	313	8.5	15	0.2	18	2.5	209	5.3	295	9.9
	5,000㎡	153	1.6	464	12.5	6	0.1	15	2.1	147	3.8	449	15.0
10,000㎡	52	0.5	347	9.4	1	0.0	5	0.7	51	1.3	342	11.5	
10,000㎡以上	52	0.5	1,167	31.6	0	0.0	0	0.0	52	1.3	1,167	39.1	
21	総数	9,661	100.0	3,677	100.0	5,747	100.0	707	100.0	3,914	100.0	2,970	100.0
	50㎡未満	1,810	18.7	63	1.7	1,376	23.9	50	7.1	434	11.1	14	0.5
	100㎡	2,986	30.9	218	5.9	2,202	38.3	159	22.5	784	20.0	58	2.0
	150㎡	1,524	15.8	186	5.1	939	16.3	114	16.1	585	14.9	72	2.4
	200㎡	871	9.0	151	4.1	467	8.1	81	11.4	404	10.3	70	2.3
	300㎡	854	8.8	209	5.7	367	6.4	89	12.5	487	12.4	120	4.0
	500㎡	665	6.9	253	6.9	248	4.3	94	13.3	417	10.7	159	5.3
	1,000㎡	472	4.9	326	8.9	127	2.2	85	12.0	345	8.8	241	8.1
	2,000㎡	227	2.3	319	8.7	15	0.3	18	2.6	212	5.4	301	10.1
	5,000㎡	152	1.6	462	12.6	5	0.1	13	1.9	147	3.8	449	15.1
10,000㎡	49	0.5	334	9.1	1	0.0	5	0.7	48	1.2	329	11.1	
10,000㎡以上	51	0.5	1,156	31.4	0	0.0	0	0.0	51	1.3	1,156	38.9	
22	総数	9,113	100.0	3,661	100.0	5,734	100.0	702	100.0	3,379	100.0	2,959	100.0
	50㎡未満	1,665	18.3	60	1.6	1,390	24.2	51	7.3	275	8.1	9	0.3
	100㎡	2,893	31.7	211	5.8	2,209	38.5	160	22.8	684	20.2	52	1.8
	150㎡	1,450	15.9	177	4.8	929	16.2	113	16.1	521	15.4	64	2.2
	200㎡	814	8.9	141	3.9	459	8.0	79	11.3	355	10.5	61	2.1
	300㎡	798	8.8	195	5.3	359	6.3	87	12.4	439	13.0	108	3.6
	500㎡	635	7.0	240	6.6	241	4.2	91	13.0	394	11.7	149	5.0
	1,000㎡	445	4.9	308	8.4	125	2.2	84	12.0	320	9.5	224	7.6
	2,000㎡	201	2.2	284	7.8	17	0.3	22	3.1	184	5.4	262	8.9
	5,000㎡	128	1.4	393	10.7	4	0.1	11	1.6	124	3.7	382	12.9
10,000㎡	41	0.4	284	7.8	1	0.0	5	0.7	40	1.2	279	9.4	
10,000㎡以上	43	0.5	1,368	37.4	0	0.0	0	0.0	43	1.3	1,368	46.2	

資料:東京の土地(土地関係資料集)

1. 4 世帯数及び人口

(1) 総数

(各年1月1日現在)

区分 年次	世帯数			人口総数			男			女			
		前年差	率(%)		前年差	率(%)		前年差	率(%)		前年差	率(%)	
昭和	23年	25,431	4,309	20.4	90,549	16,261	21.9	49,158	7,622	18.4	41,391	8,639	26.4
	24年	26,917	1,486	5.8	98,666	8,117	9.0	52,850	3,692	7.5	45,816	4,425	10.7
	25年	27,557	640	2.4	108,315	9,649	9.8	57,351	4,501	8.5	50,964	5,148	11.2
	26年	27,414	-143	-0.5	112,997	4,682	4.3	59,866	2,515	4.4	53,131	2,167	4.3
	27年	27,388	-26	-0.1	117,156	4,159	3.7	62,511	2,645	4.4	54,645	1,514	2.8
	28年	27,014	-374	-1.4	118,025	869	0.7	63,383	872	1.4	54,642	-3	0.0
	29年	27,077	63	0.2	121,104	3,079	2.6	65,897	2,514	4.0	55,207	565	1.0
	30年	27,029	-48	-0.2	121,239	135	0.1	66,082	185	0.3	55,157	-50	-0.1
	31年	26,968	-61	-0.2	121,891	652	0.5	66,793	711	1.1	55,098	-59	-0.1
	32年	26,617	-351	-1.3	121,772	-119	-0.1	67,281	488	0.7	54,491	-607	-1.1
	33年	26,995	378	1.4	121,022	-750	-0.6	67,687	406	0.6	53,335	-1,156	-2.1
	34年	27,107	112	0.4	120,516	-506	-0.4	67,436	-251	-0.4	53,080	-255	-0.5
	35年	28,446	1,339	4.9	120,644	128	0.1	68,154	718	1.1	52,490	-590	-1.1
	36年	30,494	2,048	7.2	119,202	-1,442	-1.2	67,032	-1,122	-1.6	52,170	-320	-0.6
	37年	31,150	656	2.2	116,865	-2,337	-2.0	65,743	-1,289	-1.9	51,122	-1,048	-2.0
	38年	33,421	1,911	6.1	115,401	-1,464	-1.3	64,576	-1,167	-1.8	50,825	-297	-0.6
	39年	35,566	2,145	6.4	111,498	-3,903	-3.4	62,086	-2,490	-3.9	49,412	-1,413	-2.8
	40年	36,869	1,303	3.7	105,629	-5,869	-5.3	57,995	-4,091	-6.6	47,634	-1,778	-3.6
	41年	43,301	6,432	17.4	102,743	-2,886	-2.7	55,723	-2,272	-3.9	47,020	-614	-1.3
	42年	42,848	-453	-1.0	99,558	-3,185	-3.1	53,482	-2,241	-4.0	46,076	-944	-2.0
	43年	42,285	-563	-1.3	98,155	-1,403	-1.4	53,084	-398	-0.7	45,071	-1,005	-2.2
	44年	40,835	-1,450	-3.4	94,184	-3,971	-4.0	50,516	-2,568	-4.8	43,668	-1,403	-3.1
	45年	39,065	-1,770	-4.3	90,123	-4,061	-4.3	47,854	-2,662	-5.3	42,269	-1,399	-3.2
	46年	36,722	-2,343	-6.0	85,547	-4,576	-5.1	45,097	-2,757	-5.8	40,450	-1,819	-4.3
	47年	35,454	-1,268	-3.5	84,018	-1,529	-1.8	43,928	-1,169	-2.6	40,090	-360	-0.9
	48年	33,670	-1,784	-5.0	80,231	-3,787	-4.5	41,640	-2,288	-5.2	38,591	-1,499	-3.7
	49年	31,245	-2,425	-7.2	75,035	-5,196	-6.5	38,605	-3,035	-7.3	36,430	-2,161	-5.6
	50年	29,530	-1,715	-5.5	71,972	-3,063	-4.1	36,845	-1,760	-4.6	35,127	-1,303	-3.6
	51年	28,842	-688	-2.3	70,851	-1,121	-1.6	35,997	-848	-2.3	34,854	-273	-0.8
	52年	27,509	-1,333	-4.6	67,706	-3,145	-4.4	34,187	-1,810	-5.0	33,519	-1,335	-3.8
	53年	26,690	-819	-3.0	65,603	-2,103	-3.1	32,836	-1,351	-4.0	32,767	-752	-2.2
	54年	25,821	-869	-3.3	63,288	-2,315	-3.5	31,427	-1,409	-4.3	31,861	-906	-2.8
	55年	25,373	-448	-1.7	61,788	-1,500	-2.4	30,529	-898	-2.9	31,259	-602	-1.9
	56年	25,080	-293	-1.2	60,500	-1,288	-2.1	29,829	-700	-2.3	30,671	-588	-1.9
	57年	24,774	-306	-1.2	59,361	-1,139	-1.9	29,096	-733	-2.5	30,265	-406	-1.3
	58年	24,951	177	0.7	59,006	-355	-0.6	28,878	-218	-0.7	30,128	-137	-0.5
	59年	24,426	-525	-2.1	57,936	-1,070	-1.8	28,314	-564	-2.0	29,622	-506	-1.7
	60年	24,556	130	0.5	57,299	-637	-1.1	28,001	-313	-1.1	29,298	-324	-1.1
	61年	24,085	-471	-1.9	55,988	-1,311	-2.3	27,396	-605	-2.2	28,592	-706	-2.4
	62年	23,392	-693	-2.9	54,164	-1,824	-3.3	26,411	-985	-3.6	27,753	-839	-2.9
	63年	22,561	-831	-3.6	51,784	-2,380	-4.4	25,242	-1,169	-4.4	26,542	-1,211	-4.4
	64年	21,711	-850	-3.8	49,738	-2,046	-4.0	24,301	-941	-3.7	25,437	-1,105	-4.2
平成	2年	20,948	-763	-3.5	48,031	-1,707	-3.4	23,449	-852	-3.5	24,582	-855	-3.4
	3年	20,453	-495	-2.4	46,602	-1,429	-3.0	22,606	-843	-3.6	23,996	-586	-2.4
	4年	19,950	-503	-2.5	44,956	-1,646	-3.5	21,776	-830	-3.7	23,180	-816	-3.4
	5年	19,457	-493	-2.5	43,551	-1,405	-3.1	20,970	-806	-3.7	22,581	-599	-2.6
	6年	18,793	-664	-3.4	41,900	-1,651	-3.8	20,096	-874	-4.2	21,804	-777	-3.4
	7年	18,474	-319	-1.7	41,118	-782	-1.9	19,661	-435	-2.2	21,457	-347	-1.6
	8年	18,300	-174	-0.9	40,470	-648	-1.6	19,272	-389	-2.0	21,198	-259	-1.2
	9年	18,437	137	0.7	40,411	-59	-0.1	19,190	-82	-0.4	21,221	23	0.1
	10年	18,412	-25	-0.1	39,910	-501	-1.2	18,854	-336	-1.8	21,056	-165	-0.8
	11年	18,611	199	1.1	39,567	-343	-0.9	18,610	-244	-1.3	20,957	-99	-0.5
	12年	18,654	43	0.2	39,297	-270	-0.7	18,394	-216	-1.2	20,903	-54	-0.3
	13年	18,897	243	1.3	39,340	43	0.1	18,509	115	0.6	20,831	-72	-0.3
	14年	19,426	529	2.8	39,684	344	0.9	18,796	287	1.6	20,888	57	0.3
	15年	19,703	277	1.4	39,784	100	0.3	18,854	58	0.3	20,930	42	0.2
	16年	21,107	1,404	7.1	41,676	1,892	4.8	19,908	1,054	5.6	21,768	838	4.0
	17年	22,186	1,079	5.1	42,968	1,292	3.1	20,648	740	3.7	22,320	552	2.5
	18年	23,209	1,023	4.6	43,933	965	2.2	21,164	516	2.5	22,769	449	2.0
	19年	24,252	1,043	4.5	44,954	1,021	2.3	21,900	736	3.5	23,054	285	1.3
	20年	24,786	534	2.2	45,461	507	1.1	22,240	340	1.6	23,221	167	0.7
	21年	25,270	484	2.0	46,060	599	1.3	22,660	420	1.9	23,400	179	0.8
	22年	25,914	644	2.5	47,138	1,078	2.3	23,279	619	2.7	23,859	459	2.0
	23年	26,482	568	2.1	47,887	749	1.6	23,592	313	1.3	24,295	436	1.8
	24年	27,007	525	2.0	48,538	651	1.4	23,948	356	1.5	24,590	295	1.2
	25年	27,780	773	2.9	49,734	1,196	2.5	24,593	645	2.7	25,141	551	2.2

(各月末現在)

区分 年次	世帯数			人口総数			男			女			
		増減	率(%)		増減	率(%)		増減	率(%)		増減	率(%)	
平成24年													
	1月	27,055	48	0.2	48,631	93	0.2	24,013	65	0.3	24,618	28	0.1
	2月	27,105	50	0.2	48,693	62	0.1	24,049	36	0.1	24,644	26	0.1
	3月	27,360	255	0.9	49,003	310	0.6	24,128	79	0.3	24,875	231	0.9
	4月	27,547	187	0.7	49,263	260	0.5	24,252	124	0.5	25,011	136	0.5
	5月	27,616	69	0.3	49,387	124	0.3	24,341	89	0.4	25,046	35	0.1
	6月	27,624	8	0.0	49,417	30	0.1	24,346	5	0.0	25,071	25	0.1
	7月	27,649	25	0.1	49,473	56	0.1	24,396	50	0.2	25,077	6	0.0
	8月	27,654	5	0.0	49,516	43	0.1	24,437	41	0.2	25,079	2	0.0
	9月	27,659	5	0.0	49,561	45	0.1	24,457	20	0.1	25,104	25	0.1
	10月	27,719	60	0.2	49,651	90	0.2	24,501	44	0.2	25,150	46	0.2
	11月	27,783	64	0.2	49,742	91	0.2	24,573	72	0.3	25,169	19	0.1
	12月	27,780	-3	0.0	49,734	-8	0.0	24,593	20	0.1	25,141	-28	-0.1

資料：千代田区史、住民基本台帳統計資料

(注) 昭和23～27年の数値は、食糧管理法に基づく「食糧配給台帳の登録等に関する規則」により登録された人口  
 昭和28～42年の数値は、住民登録人口  
 昭和43年以降の数値は、住民基本台帳人口  
 (外国人住民は数値に含まない)

# 1. 人口・面積

## (2) 地域別

### ◆ 麴町出張所

(各年1月1日現在)

年次	区分	世帯数			人口総数			男			女		
		前年差	率(%)		前年差	率(%)		前年差	率(%)		前年差	率(%)	
昭和	38年	7,649	335	4.6	23,549	331	1.4	12,189	269	2.3	11,360	62	0.5
	39年	7,640	-9	-0.1	23,001	-548	-2.3	11,854	-335	-2.7	11,147	-213	-1.9
	40年	7,987	347	4.5	22,643	-358	-1.6	11,786	-68	-0.6	10,857	-290	-2.6
	41年	8,205	218	2.7	22,819	176	0.8	11,772	-14	-0.1	11,047	190	1.8
	42年	8,201	-4	0.0	22,397	-422	-1.8	11,649	-123	-1.0	10,748	-299	-2.7
	43年	8,014	-187	-2.3	21,966	-431	-1.9	11,460	-189	-1.6	10,506	-242	-2.3
	44年	7,805	-209	-2.6	20,717	-1,249	-5.7	10,878	-582	-5.1	9,839	-667	-6.3
	45年	7,789	-16	-0.2	20,066	-651	-3.1	10,445	-433	-4.0	9,621	-218	-2.2
	46年	7,599	-190	-2.4	19,068	-998	-5.0	9,972	-473	-4.5	9,096	-525	-5.5
	47年	7,474	-125	-1.6	18,850	-218	-1.1	9,782	-190	-1.9	9,068	-28	-0.3
	48年	7,405	-69	-0.9	18,736	-114	-0.6	9,679	-103	-1.1	9,057	-11	-0.1
	49年	7,267	-138	-1.9	18,173	-563	-3.0	9,317	-362	-3.7	8,856	-201	-2.2
	50年	6,983	-284	-3.9	17,730	-443	-2.4	9,077	-240	-2.6	8,653	-203	-2.3
	51年	6,860	-123	-1.8	17,479	-251	-1.4	8,968	-109	-1.2	8,511	-142	-1.6
	52年	6,544	-316	-4.6	16,564	-915	-5.2	8,483	-485	-5.4	8,081	-430	-5.1
	53年	6,505	-39	-0.6	16,451	-113	-0.7	8,265	-218	-2.6	8,186	105	1.3
	54年	6,514	9	0.1	16,150	-301	-1.8	8,073	-192	-2.3	8,077	-109	-1.3
	55年	6,675	161	2.5	16,367	217	1.3	8,152	79	1.0	8,215	138	1.7
	56年	6,781	106	1.6	16,355	-12	-0.1	8,148	-4	0	8,207	-8	-0.1
	57年	6,818	37	0.5	16,289	-66	-0.4	8,049	-99	-1.2	8,240	33	0.4
	58年	7,092	274	4.0	16,510	221	1.4	8,109	60	0.7	8,401	161	2.0
	59年	6,943	-149	-2.1	16,486	-24	-0.1	8,114	5	0.1	8,372	-29	-0.3
	60年	7,253	310	4.5	16,742	256	1.6	8,238	124	1.5	8,504	132	1.6
	61年	7,209	-44	-0.6	16,572	-170	-1.0	8,185	-53	-0.6	8,387	-117	-1.4
	62年	7,012	-197	-2.7	16,158	-414	-2.5	7,915	-270	-3.3	8,243	-144	-1.7
	63年	6,814	-198	-2.8	15,606	-552	-3.4	7,618	-297	-3.8	7,988	-255	-3.1
	64年	6,630	-184	-2.7	15,159	-447	-2.9	7,432	-186	-2.4	7,727	-261	-3.3
平成	2年	6,442	-188	-2.8	14,766	-393	-2.6	7,204	-228	-3.1	7,562	-165	-2.1
	3年	6,363	-79	-1.2	14,513	-253	-1.7	7,046	-158	-2.2	7,467	-95	-1.3
	4年	6,232	-131	-2.1	14,187	-326	-2.2	6,918	-128	-1.8	7,269	-198	-2.7
	5年	6,029	-203	-3.3	13,676	-511	-3.6	6,606	-312	-4.5	7,070	-199	-2.7
	6年	5,808	-221	-3.7	13,078	-598	-4.4	6,305	-301	-4.6	6,773	-297	-4.2
	7年	5,690	-118	-2.0	12,894	-184	-1.4	6,175	-130	-2.1	6,719	-54	-0.8
	8年	5,767	77	1.4	13,043	149	1.2	6,183	8	0.1	6,860	141	2.1
	9年	5,896	129	2.2	13,165	122	0.9	6,232	49	0.8	6,933	73	1.1
	10年	5,846	-50	-0.8	12,851	-314	-2.4	6,072	-160	-2.6	6,779	-154	-2.2
	11年	5,928	82	1.4	12,830	-21	-0.2	6,020	-52	-0.9	6,810	31	0.5
	12年	6,060	132	2.2	12,920	90	0.7	6,068	48	0.8	6,852	42	0.6
	13年	6,252	192	3.2	13,245	325	2.5	6,207	139	2.3	7,038	186	2.7
	14年	6,499	247	4.0	13,631	386	2.9	6,398	191	3.1	7,233	195	2.8
	15年	6,645	146	2.2	13,819	188	1.4	6,484	86	1.3	7,335	102	1.4
	16年	6,941	296	4.5	14,305	486	3.5	6,749	265	4.1	7,556	221	3.0
	17年	7,066	125	1.8	14,546	241	1.7	6,881	132	2.0	7,665	109	1.4
	18年	7,224	158	2.2	14,898	352	2.4	6,946	65	0.9	7,952	287	3.7
	19年	7,398	174	2.4	15,183	285	1.9	7,120	174	2.5	8,063	111	1.4
	20年	7,494	96	1.3	15,392	209	1.4	7,191	71	1.0	8,201	138	1.7
	21年	7,641	147	2.0	15,635	243	1.6	7,347	156	2.2	8,288	87	1.1
	22年	7,603	-38	-0.5	15,588	-47	-0.3	7,318	-29	-0.4	8,270	-18	-0.2
	23年	7,714	111	1.4	15,817	229	1.4	7,399	81	1.1	8,418	148	1.8
	24年	7,844	130	1.7	16,041	224	1.4	7,482	83	1.1	8,559	141	1.7
	25年	8,108	264	3.4	16,554	513	3.2	7,748	266	3.6	8,806	247	2.9

(各月末日現在)

年次	区分	世帯数			人口総数			男			女		
		増	減	率(%)	増	減	率(%)	増	減	率(%)	増	減	率(%)
平成24年													
	1月	7,852	8	0.1	16,076	35	0.2	7,499	17	0.2	8,577	18	0.2
	2月	7,859	7	0.1	16,102	26	0.2	7,504	5	0.1	8,598	21	0.2
	3月	7,911	52	0.7	16,224	122	0.8	7,558	54	0.7	8,666	68	0.8
	4月	7,992	81	1.0	16,348	124	0.8	7,611	53	0.7	8,737	71	0.8
	5月	8,022	30	0.4	16,406	58	0.4	7,652	41	0.5	8,754	17	0.2
	6月	8,026	4	0.0	16,417	11	0.1	7,650	-2	0.0	8,767	13	0.1
	7月	8,047	21	0.3	16,440	23	0.1	7,668	18	0.2	8,772	5	0.1
	8月	8,088	41	0.5	16,516	76	0.5	7,712	44	0.6	8,804	32	0.4
	9月	8,077	-11	-0.1	16,518	2	0.0	7,704	-8	-0.1	8,814	10	0.1
	10月	8,079	2	0.0	16,522	4	0.0	7,718	14	0.2	8,804	-10	-0.1
	11月	8,094	15	0.2	16,551	29	0.2	7,738	20	0.3	8,813	9	0.1
	12月	8,108	14	0.2	16,554	3	0.0	7,748	10	0.1	8,806	-7	-0.1

資料:住民基本台帳統計資料(人口数値には、外国人住民は含まない)

# 1. 人口・面積

## ◆ 富士見出張所（総合窓口課含む）

(各年1月1日現在)

年次	区分	世帯数			人口総数			男			女			
			前年差	率(%)		前年差	率(%)		前年差	率(%)		前年差	率(%)	
昭和	38年	7,201	195	2.8	18,856	-304	-1.6	10,059	-284	-2.7	8,797	-20	-0.2	
	39年	7,499	298	4.1	18,287	-569	-3.0	9,827	-232	-2.3	8,460	-337	-3.8	
	40年	7,165	-334	-4.5	16,698	-1,589	-8.7	8,579	-1,248	-12.7	8,119	-341	-4.0	
	41年	7,077	-88	-1.2	16,042	-656	-3.9	8,138	-441	-5.1	7,904	-215	-2.6	
	42年	7,061	-16	-0.2	15,526	-516	-3.2	7,719	-419	-5.1	7,807	-97	-1.2	
	43年	7,090	29	0.4	15,516	-10	-0.1	7,693	-26	-0.3	7,823	16	0.2	
	44年	7,017	-73	-1.0	15,169	-347	-2.2	7,421	-272	-3.5	7,748	-75	-1.0	
	45年	6,860	-157	-2.2	14,736	-433	-2.9	7,243	-178	-2.4	7,493	-255	-3.3	
	46年	6,525	-335	-4.9	14,110	-626	-4.2	6,910	-333	-4.6	7,200	-293	-3.9	
	47年	6,249	-276	-4.2	13,642	-468	-3.3	6,742	-168	-2.4	6,900	-300	-4.2	
	48年	6,080	-169	-2.7	13,074	-568	-4.2	6,457	-285	-4.2	6,617	-283	-4.1	
	49年	5,731	-349	-5.7	12,312	-762	-5.8	6,050	-407	-6.3	6,262	-355	-5.4	
	50年	5,561	-170	-3.0	12,041	-271	-2.2	5,918	-132	-2.2	6,123	-139	-2.2	
	51年	5,507	-54	-1.0	12,075	34	0.3	5,903	-15	-0.3	6,172	49	0.8	
	52年	5,243	-264	-4.8	11,437	-638	-5.3	5,556	-347	-5.9	5,881	-291	-4.7	
	53年	5,195	-48	-0.9	11,268	-169	-1.5	5,507	-49	-0.9	5,761	-120	-2.0	
	54年	5,112	-83	-1.6	11,090	-178	-1.6	5,383	-124	-2.3	5,707	-54	-0.9	
	55年	4,943	-169	-3.3	10,635	-455	-4.1	5,149	-234	-4.3	5,486	-221	-3.9	
	56年	4,877	-66	-1.3	10,475	-160	-1.5	5,070	-79	-2	5,405	-81	-1.5	
	57年	4,772	-105	-2.2	10,265	-210	-2.0	4,990	-80	-1.6	5,275	-130	-2.4	
	58年	4,924	152	3.2	10,363	98	1.0	5,078	88	1.8	5,285	10	0.2	
	59年	4,824	-100	-2.0	10,209	-154	-1.5	5,011	-67	-1.3	5,198	-87	-1.6	
	60年	4,909	85	1.8	10,316	107	1.0	5,053	42	0.8	5,263	65	1.3	
	61年	4,896	-13	-0.3	10,182	-134	-1.3	4,965	-88	-1.7	5,217	-46	-0.9	
	62年	4,874	-22	-0.4	10,027	-155	-1.5	4,846	-119	-2.4	5,181	-36	-0.7	
	63年	4,715	-159	-3.3	9,666	-361	-3.6	4,694	-152	-3.1	4,972	-209	-4.0	
	64年	4,505	-210	-4.5	9,216	-450	-4.7	4,518	-176	-3.7	4,698	-274	-5.5	
	平成	2年	4,363	-142	-3.2	8,976	-240	-2.6	4,418	-100	-2.2	4,558	-140	-3.0
		3年	4,278	-85	-1.9	8,798	-178	-2.0	4,314	-104	-2.4	4,484	-74	-1.6
		4年	4,258	-20	-0.5	8,601	-197	-2.2	4,202	-112	-2.6	4,399	-85	-1.9
		5年	4,081	-177	-4.2	8,285	-316	-3.7	3,975	-227	-5.4	4,310	-89	-2.0
6年		3,906	-175	-4.3	7,929	-356	-4.3	3,768	-207	-5.2	4,161	-149	-3.5	
7年		3,880	-26	-0.7	7,913	-16	-0.2	3,764	-4	-0.1	4,149	-12	-0.3	
8年		3,900	20	0.5	7,867	-46	-0.6	3,737	-27	-0.7	4,130	-19	-0.5	
9年		4,050	150	3.8	8,141	274	3.5	3,843	106	2.8	4,298	168	4.1	
10年		4,048	-2	0.0	8,252	111	1.4	3,878	35	0.9	4,374	76	1.8	
11年		4,101	53	1.3	8,177	-75	-0.9	3,870	-8	-0.2	4,307	-67	-1.5	
12年		4,140	39	1.0	8,186	9	0.1	3,855	-15	-0.4	4,331	24	0.6	
13年	4,186	46	1.1	8,229	43	0.5	3,886	31	0.8	4,343	12	0.3		
14年	4,263	77	1.8	8,233	4	0.0	3,930	44	1.1	4,303	-40	-0.9		
15年	4,269	6	0.1	8,190	-43	-0.5	3,880	-50	-1.3	4,310	7	0.2		
16年	4,816	547	12.8	8,929	739	9.0	4,286	406	10.5	4,643	333	7.7		
17年	4,924	108	2.2	9,005	76	0.9	4,324	38	0.9	4,681	38	0.8		
18年	4,897	-27	-0.5	8,869	-136	-1.5	4,299	-25	-0.6	4,570	-111	-2.4		
19年	4,923	26	0.5	8,838	-31	-0.3	4,373	74	1.7	4,465	-105	-2.3		
20年	4,945	22	0.4	8,781	-57	-0.6	4,342	-31	-0.7	4,439	-26	-0.6		
21年	4,944	-1	0.0	8,784	3	0.0	4,323	-19	-0.4	4,461	22	0.5		
22年	5,427	483	9.8	9,732	948	10.8	4,788	465	10.8	4,944	483	10.8		
23年	5,556	129	2.3	9,952	220	2.2	4,896	108	2.2	5,056	112	2.2		
24年	5,596	40	0.7	10,049	97	1.0	4,969	73	1.5	5,080	24	0.5		
25年	5,556	-40	-0.7	10,128	79	0.8	4,937	-32	-0.6	5,191	111	2.2		

(各月末日現在)

年次	区分	世帯数			人口総数			男			女		
		増	減	率(%)	増	減	率(%)	増	減	率(%)	増	減	率(%)
平成24年	1月	5,603	7	0.1	10,066	17	0.2	4,976	7	0.1	5,090	10	0.2
	2月	5,610	7	0.1	10,095	29	0.3	4,975	-1	0.0	5,120	30	0.6
	3月	5,574	-36	-0.6	10,043	-52	-0.5	4,893	-82	-1.6	5,150	30	0.6
	4月	5,615	41	0.7	10,104	61	0.6	4,932	39	0.8	5,172	22	0.4
	5月	5,608	-7	-0.1	10,112	8	0.1	4,933	1	0.0	5,179	7	0.1
	6月	5,600	-8	-0.1	10,120	8	0.1	4,938	5	0.1	5,182	3	0.1
	7月	5,584	-16	-0.3	10,131	11	0.1	4,937	-1	0.0	5,194	12	0.2
	8月	5,567	-17	-0.3	10,102	-29	-0.3	4,933	-4	-0.1	5,169	-25	-0.5
	9月	5,570	3	0.1	10,142	40	0.4	4,950	17	0.3	5,192	23	0.4
	10月	5,559	-11	-0.2	10,139	-3	0.0	4,936	-14	-0.3	5,203	11	0.2
	11月	5,563	4	0.1	10,145	6	0.1	4,943	7	0.1	5,202	-1	0.0
	12月	5,556	-7	-0.1	10,128	-17	-0.2	4,937	-6	-0.1	5,191	-11	-0.2

資料:住民基本台帳統計資料（人口数値には、外国人住民は含まない）

# 1. 人口・面積

## ◆ 神保町出張所

(各年1月1日現在)

年次	区分	世帯数			人口総数			男			女			
			前年差	率(%)		前年差	率(%)		前年差	率(%)		前年差	率(%)	
昭和	38年	4,585	51	1.1	19,673	-295	-1.5	10,804	-314	-2.8	8,869	19	0.2	
	39年	4,620	35	0.8	19,058	-615	-3.1	10,452	-352	-3.3	8,606	-263	-3.0	
	40年	4,829	209	4.5	17,850	-1,208	-6.3	9,668	-784	-7.5	8,182	-424	-4.9	
	41年	5,552	723	15.0	17,390	-460	-2.6	9,347	-321	-3.3	8,043	-139	-1.7	
	42年	5,849	297	5.3	16,665	-725	-4.2	8,848	-499	-5.3	7,817	-226	-2.8	
	43年	6,702	853	14.6	16,967	302	1.8	9,198	350	4.0	7,769	-48	-0.6	
	44年	6,584	-118	-1.8	16,261	-706	-4.2	8,858	-340	-3.7	7,403	-366	-4.7	
	45年	6,130	-454	-6.9	14,773	-1,488	-9.2	7,988	-870	-9.8	6,785	-618	-8.3	
	46年	5,766	-364	-5.9	13,961	-812	-5.5	7,515	-473	-5.9	6,446	-339	-5.0	
	47年	5,855	89	1.5	14,041	80	0.6	7,571	56	0.7	6,470	24	0.4	
	48年	5,454	-401	-6.8	13,635	-406	-2.9	7,018	-553	-7.3	6,617	147	2.3	
	49年	5,090	-364	-6.7	12,305	-1,330	-9.8	6,555	-463	-6.6	5,750	-867	-13.1	
	50年	4,784	-306	-6.0	11,693	-612	-5.0	6,185	-370	-5.6	5,508	-242	-4.2	
	51年	4,603	-181	-3.8	11,524	-169	-1.4	6,023	-162	-2.6	5,501	-7	-0.1	
	52年	4,551	-52	-1.1	11,272	-252	-2.2	5,888	-135	-2.2	5,384	-117	-2.1	
	53年	4,378	-173	-3.8	10,934	-338	-3.0	5,697	-191	-3.2	5,237	-147	-2.7	
	54年	4,126	-252	-5.8	10,302	-632	-5.8	5,286	-411	-7.2	5,016	-221	-4.2	
	55年	4,046	-80	-1.9	10,051	-251	-2.4	5,137	-149	-2.8	4,914	-102	-2.0	
	56年	4,023	-23	-0.6	9,824	-227	-2.3	5,059	-78	-2	4,765	-149	-3.0	
	57年	3,973	-50	-1.2	9,653	-171	-1.7	4,909	-150	-3.0	4,744	-21	-0.4	
	58年	3,907	-66	-1.7	9,486	-167	-1.7	4,829	-80	-1.6	4,657	-87	-1.8	
	59年	3,769	-138	-3.5	9,140	-346	-3.6	4,651	-178	-3.7	4,489	-168	-3.6	
	60年	3,688	-81	-2.1	8,767	-373	-4.1	4,458	-193	-4.1	4,309	-180	-4.0	
	61年	3,498	-190	-5.2	8,307	-460	-5.2	4,219	-239	-5.4	4,088	-221	-5.1	
	62年	3,352	-146	-4.2	7,937	-370	-4.5	4,020	-199	-4.7	3,917	-171	-4.2	
	63年	3,243	-109	-3.3	7,544	-393	-5.0	3,850	-170	-4.2	3,694	-223	-5.7	
	64年	3,075	-168	-5.2	7,145	-399	-5.3	3,624	-226	-5.9	3,521	-173	-4.7	
	平成	2年	2,969	-106	-3.4	6,856	-289	-4.0	3,484	-140	-3.9	3,372	-149	-4.2
		3年	2,860	-109	-3.7	6,573	-283	-4.1	3,316	-168	-4.8	3,257	-115	-3.4
		4年	2,743	-117	-4.1	6,209	-364	-5.5	3,118	-198	-6.0	3,091	-166	-5.1
5年		2,778	35	1.3	6,040	-169	-2.7	3,073	-45	-1.4	2,967	-124	-4.0	
6年		2,666	-112	-4.0	5,785	-255	-4.2	2,922	-151	-4.9	2,863	-104	-3.5	
7年		2,608	-58	-2.2	5,605	-180	-3.1	2,852	-70	-2.4	2,753	-110	-3.8	
8年		2,525	-83	-3.2	5,429	-176	-3.1	2,737	-115	-4.0	2,692	-61	-2.2	
9年		2,469	-56	-2.2	5,325	-104	-1.9	2,675	-62	-2.3	2,650	-42	-1.6	
10年		2,467	-2	-0.1	5,214	-111	-2.1	2,578	-97	-3.6	2,636	-14	-0.5	
11年		2,547	80	3.2	5,183	-31	-0.6	2,496	-82	-3.2	2,687	51	1.9	
12年		2,445	-102	-4.0	5,067	-116	-2.2	2,367	-129	-5.2	2,700	13	0.5	
13年		2,467	22	0.9	4,994	-73	-1.4	2,349	-18	-0.8	2,645	-55	-2.0	
14年	2,572	105	4.3	5,039	45	0.9	2,410	61	2.6	2,629	-16	-0.6		
15年	2,539	-33	-1.3	4,939	-100	-2.0	2,369	-41	-1.7	2,570	-59	-2.2		
16年	2,754	215	8.5	5,328	389	7.9	2,545	176	7.4	2,783	213	8.3		
17年	2,830	76	2.8	5,377	49	0.9	2,578	33	1.3	2,799	16	0.6		
18年	3,000	170	6.0	5,536	159	3.0	2,669	91	3.5	2,867	68	2.4		
19年	3,015	15	0.5	5,459	-77	-1.4	2,622	-47	-1.8	2,837	-30	-1.0		
20年	3,013	-2	-0.1	5,392	-67	-1.2	2,609	-13	-0.5	2,783	-54	-1.9		
21年	3,085	72	2.4	5,463	71	1.3	2,634	25	1.0	2,829	46	1.7		
22年	3,208	123	4.0	5,650	187	3.4	2,769	135	5.1	2,881	52	1.8		
23年	3,244	36	1.1	5,684	34	0.6	2,753	-16	-0.6	2,931	50	1.7		
24年	3,331	87	2.7	5,757	73	1.3	2,768	15	0.5	2,989	58	2.0		
25年	3,459	128	3.8	5,904	147	2.6	2,868	100	3.6	3,036	47	1.6		

(各月末日現在)

年次	区分	世帯数			人口総数			男			女		
		増	減	率(%)	増	減	率(%)	増	減	率(%)	増	減	率(%)
平成24年	1月	3,343	12	0.4	5,782	25	0.4	2,787	19	0.7	2,995	6	0.2
	2月	3,346	3	0.1	5,769	-13	-0.2	2,794	7	0.3	2,975	-20	-0.7
	3月	3,436	90	2.7	5,852	83	1.4	2,811	17	0.6	3,041	66	2.2
	4月	3,466	30	0.9	5,891	39	0.7	2,820	9	0.3	3,071	30	1.0
	5月	3,463	-3	-0.1	5,893	2	0.0	2,824	4	0.1	3,069	-2	-0.1
	6月	3,471	8	0.2	5,898	5	0.1	2,834	10	0.4	3,064	-5	-0.2
	7月	3,473	2	0.1	5,905	7	0.1	2,844	10	0.4	3,061	-3	-0.1
	8月	3,473	0	0.0	5,910	5	0.1	2,852	8	0.3	3,058	-3	-0.1
	9月	3,472	-1	0.0	5,903	-7	-0.1	2,845	-7	-0.2	3,058	0	0.0
	10月	3,468	-4	-0.1	5,895	-8	-0.1	2,845	0	0.0	3,050	-8	-0.3
	11月	3,481	13	0.4	5,918	23	0.4	2,865	20	0.7	3,053	3	0.1
	12月	3,459	-22	-0.6	5,904	-14	-0.2	2,868	3	0.1	3,036	-17	-0.6

資料:住民基本台帳統計資料(人口数値には、外国人住民は含まない)

## ◆ 神田公園出張所

(各年1月1日現在)

年次	区分	世帯数			人口総数			男			女			
			前年差	率(%)		前年差	率(%)		前年差	率(%)		前年差	率(%)	
昭和	38年	4,337	495	12.9	14,793	-332	-2.2	8,320	-172	-2.0	6,473	-160	-2.4	
	39年	4,869	532	12.3	14,157	-636	-4.3	7,886	-434	-5.2	6,271	-202	-3.1	
	40年	5,432	563	11.6	13,406	-751	-5.3	7,426	-460	-5.8	5,980	-291	-4.6	
	41年	5,985	553	10.2	12,774	-632	-4.7	6,969	-457	-6.2	5,805	-175	-2.9	
	42年	5,400	-585	-9.8	12,064	-710	-5.6	6,543	-426	-6.1	5,521	-284	-4.9	
	43年	5,133	-267	-4.9	11,625	-439	-3.6	6,302	-241	-3.7	5,323	-198	-3.6	
	44年	4,805	-328	-6.4	11,107	-518	-4.5	5,934	-368	-5.8	5,173	-150	-2.8	
	45年	4,837	32	0.7	11,390	283	2.5	6,083	149	2.5	5,307	134	2.6	
	46年	4,368	-469	-9.7	10,608	-782	-6.9	5,527	-556	-9.1	5,081	-226	-4.3	
	47年	4,118	-250	-5.7	10,338	-270	-2.5	5,292	-235	-4.3	5,046	-35	-0.7	
	48年	3,839	-279	-6.8	9,718	-620	-6.0	4,956	-336	-6.3	4,762	-284	-5.6	
	49年	3,483	-356	-9.3	8,982	-736	-7.6	4,545	-411	-8.3	4,437	-325	-6.8	
	50年	3,210	-273	-7.8	8,439	-543	-6.0	4,251	-294	-6.5	4,188	-249	-5.6	
	51年	3,107	-103	-3.2	8,201	-238	-2.8	4,106	-145	-3.4	4,095	-93	-2.2	
	52年	2,930	-177	-5.7	7,774	-427	-5.2	3,894	-212	-5.2	3,880	-215	-5.3	
	53年	2,739	-191	-6.5	7,404	-370	-4.8	3,655	-239	-6.1	3,749	-131	-3.4	
	54年	2,594	-145	-5.3	7,048	-356	-4.8	3,468	-187	-5.1	3,580	-169	-4.5	
	55年	2,552	-42	-1.6	6,764	-284	-4.0	3,321	-147	-4.2	3,443	-137	-3.8	
	56年	2,486	-66	-2.6	6,519	-245	-3.6	3,177	-144	-4	3,342	-101	-2.9	
	57年	2,451	-35	-1.4	6,403	-116	-1.8	3,108	-69	-2.2	3,295	-47	-1.4	
	58年	2,366	-85	-3.5	6,199	-204	-3.2	3,214	106	3.4	2,985	-310	-9.4	
	59年	2,373	7	0.3	6,162	-37	-0.6	2,951	-263	-8.2	3,211	226	7.6	
	60年	2,292	-81	-3.4	5,917	-245	-4.0	2,824	-127	-4.3	3,093	-118	-3.7	
	61年	2,238	-54	-2.4	5,807	-110	-1.9	2,760	-64	-2.3	3,047	-46	-1.5	
	62年	2,134	-104	-4.6	5,509	-298	-5.1	2,637	-123	-4.5	2,872	-175	-5.7	
	63年	2,020	-114	-5.3	5,177	-332	-6.0	2,487	-150	-5.7	2,690	-182	-6.3	
	64年	1,979	-41	-2.0	4,965	-212	-4.1	2,369	-118	-4.7	2,596	-94	-3.5	
	平成	2年	1,869	-110	-5.6	4,692	-273	-5.5	2,248	-121	-5.1	2,444	-152	-5.9
		3年	1,819	-50	-2.7	4,531	-161	-3.4	2,152	-96	-4.3	2,379	-65	-2.7
		4年	1,756	-63	-3.5	4,327	-204	-4.5	2,059	-93	-4.3	2,268	-111	-4.7
		5年	1,706	-50	-2.8	4,180	-147	-3.4	1,971	-88	-4.3	2,209	-59	-2.6
6年		1,664	-42	-2.5	4,020	-160	-3.8	1,907	-64	-3.2	2,113	-96	-4.3	
7年		1,646	-18	-1.1	3,886	-134	-3.3	1,830	-77	-4.0	2,056	-57	-2.7	
8年		1,583	-63	-3.8	3,750	-136	-3.5	1,757	-73	-4.0	1,993	-63	-3.1	
9年		1,588	5	0.3	3,680	-70	-1.9	1,729	-28	-1.6	1,951	-42	-2.1	
10年		1,610	22	1.4	3,647	-33	-0.9	1,719	-10	-0.6	1,928	-23	-1.2	
11年		1,584	-26	-1.6	3,564	-83	-2.3	1,686	-33	-1.9	1,878	-50	-2.6	
12年		1,588	4	0.3	3,496	-68	-1.9	1,648	-38	-2.3	1,848	-30	-1.6	
13年		1,532	-56	-3.5	3,345	-151	-4.3	1,580	-68	-4.1	1,765	-83	-4.5	
14年		1,571	39	2.5	3,323	-22	-0.7	1,576	-4	-0.3	1,747	-18	-1.0	
15年		1,611	40	2.5	3,365	42	1.3	1,603	27	1.7	1,762	15	0.9	
16年		1,728	117	7.3	3,465	100	3.0	1,658	55	3.4	1,807	45	2.6	
17年		1,895	167	9.7	3,614	149	4.3	1,741	83	5.0	1,873	66	3.7	
18年	2,080	185	9.8	3,767	153	4.2	1,857	116	6.7	1,910	37	2.0		
19年	2,218	138	6.6	3,884	117	3.1	1,924	67	3.6	1,960	50	2.6		
20年	2,440	222	10.0	4,087	203	5.2	2,088	164	8.5	1,999	39	2.0		
21年	2,459	241	9.9	4,107	223	5.7	2,101	13	0.6	2,006	7	0.4		
22年	2,454	-5	-0.2	4,053	-54	-1.3	2,071	-30	-1.4	1,982	-24	-1.2		
23年	2,467	13	0.5	4,035	-18	-0.4	2,062	-9	-0.4	1,973	-9	-0.5		
24年	2,566	99	4.0	4,169	134	3.3	2,125	63	3.1	2,044	71	3.6		
25年	2,719	153	6.0	4,358	189	4.5	2,239	114	5.4	2,119	75	3.7		

(各月末日現在)

年次	区分	世帯数			人口総数			男			女		
		増	減	率(%)	増	減	率(%)	増	減	率(%)	増	減	率(%)
平成24年	1月	2,574	8	0.3	4,176	7	0.2	2,132	7	0.3	2,044	0	0.0
	2月	2,582	8	0.3	4,182	6	0.1	2,130	-2	-0.1	2,052	8	0.4
	3月	2,626	44	1.7	4,239	57	1.4	2,161	31	1.5	2,078	26	1.3
	4月	2,639	13	0.5	4,248	9	0.2	2,163	2	0.1	2,085	7	0.3
	5月	2,656	17	0.6	4,274	26	0.6	2,182	19	0.9	2,092	7	0.3
	6月	2,664	8	0.3	4,287	13	0.3	2,182	0	0.0	2,105	13	0.6
	7月	2,672	8	0.3	4,293	6	0.1	2,184	2	0.1	2,109	4	0.2
	8月	2,683	11	0.4	4,307	14	0.3	2,195	11	0.5	2,112	3	0.1
	9月	2,678	-5	-0.2	4,301	-6	-0.1	2,198	3	0.1	2,103	-9	-0.4
	10月	2,692	14	0.5	4,323	22	0.5	2,215	17	0.8	2,108	5	0.2
	11月	2,709	17	0.6	4,351	28	0.6	2,235	20	0.9	2,116	8	0.4
	12月	2,719	10	0.4	4,358	7	0.2	2,239	4	0.2	2,119	3	0.1

資料:住民基本台帳統計資料(人口数値には、外国人住民は含まない)

# 1. 人口・面積

## ◆ 万世橋出張所

(各年1月1日現在)

年次	区分	世帯数			人口総数			男			女			
			前年差	率(%)		前年差	率(%)		前年差	率(%)		前年差	率(%)	
昭和	38年	4,740	168	3.7	15,898	-290	-1.8	8,991	-224	-2.4	6,907	-66	-0.9	
	39年	4,879	139	2.9	15,147	-751	-4.7	8,463	-528	-5.9	6,684	-223	-3.2	
	40年	4,763	-116	-2.4	14,581	-566	-3.7	8,080	-383	-4.5	6,501	-183	-2.7	
	41年	6,121	1,358	28.5	14,231	-350	-2.4	7,904	-176	-2.2	6,327	-174	-2.7	
	42年	6,206	85	1.4	13,980	-251	-1.8	7,686	-218	-2.8	6,294	-33	-0.5	
	43年	6,284	78	1.3	13,790	-190	-1.4	7,599	-87	-1.1	6,191	-103	-1.6	
	44年	6,137	-147	-2.3	13,364	-426	-3.1	7,276	-323	-4.3	6,088	-103	-1.7	
	45年	5,771	-366	-6.0	12,649	-715	-5.4	6,781	-495	-6.8	5,868	-220	-3.6	
	46年	5,455	-316	-5.5	12,174	-475	-3.8	6,514	-267	-3.9	5,660	-208	-3.5	
	47年	5,214	-241	-4.4	11,972	-202	-1.7	6,284	-230	-3.5	5,688	28	0.5	
	48年	4,950	-264	-5.1	11,290	-682	-5.7	5,888	-396	-6.3	5,402	-286	-5.0	
	49年	4,336	-614	-12.4	10,296	-994	-8.8	5,232	-656	-11.1	5,064	-338	-6.3	
	50年	4,149	-187	-4.3	9,903	-393	-3.8	5,010	-222	-4.2	4,893	-171	-3.4	
	51年	4,014	-135	-3.3	9,679	-224	-2.3	4,892	-118	-2.4	4,787	-106	-2.2	
	52年	3,709	-305	-7.6	9,218	-461	-4.8	4,604	-288	-5.9	4,614	-173	-3.6	
	53年	3,550	-159	-4.3	8,834	-384	-4.2	4,386	-218	-4.7	4,448	-166	-3.6	
	54年	3,336	-214	-6.0	8,456	-378	-4.3	4,157	-229	-5.2	4,299	-149	-3.3	
	55年	3,184	-152	-4.6	8,074	-382	-4.5	3,934	-223	-5.4	4,140	-159	-3.7	
	56年	3,033	-151	-4.7	7,715	-359	-4.4	3,726	-208	-5	3,989	-151	-3.6	
	57年	2,979	-54	-1.8	7,472	-243	-3.1	3,571	-155	-4.2	3,901	-88	-2.2	
	58年	2,938	-41	-1.4	7,320	-152	-2.0	3,510	-61	-1.7	3,810	-91	-2.3	
	59年	2,931	-7	-0.2	7,199	-121	-1.7	3,431	-79	-2.3	3,768	-42	-1.1	
	60年	2,890	-41	-1.4	7,010	-189	-2.6	3,360	-71	-2.1	3,650	-118	-3.1	
	61年	2,838	-52	-1.8	6,822	-188	-2.7	3,311	-49	-1.5	3,511	-139	-3.8	
	62年	2,775	-63	-2.2	6,612	-210	-3.1	3,205	-106	-3.2	3,407	-104	-3.0	
	63年	2,649	-126	-4.5	6,257	-355	-5.4	3,002	-203	-6.3	3,255	-152	-4.5	
	64年	2,515	-134	-5.1	5,969	-288	-4.6	2,886	-116	-3.9	3,083	-172	-5.3	
	平成	2年	2,413	-102	-4.1	5,742	-227	-3.8	2,780	-106	-3.7	2,962	-121	-3.9
		3年	2,277	-136	-5.6	5,413	-329	-5.7	2,592	-188	-6.8	2,821	-141	-4.8
		4年	2,225	-52	-2.3	5,204	-209	-3.9	2,469	-123	-4.7	2,735	-86	-3.0
		5年	2,181	-44	-2.0	5,062	-142	-2.7	2,390	-79	-3.2	2,672	-63	-2.3
6年		2,143	-38	-1.7	4,938	-124	-2.4	2,332	-58	-2.4	2,606	-66	-2.5	
7年		2,115	-28	-1.3	4,866	-72	-1.5	2,280	-52	-2.2	2,586	-20	-0.8	
8年		2,077	-38	-1.8	4,684	-182	-3.7	2,198	-82	-3.6	2,486	-100	-3.9	
9年		1,998	-79	-3.8	4,530	-154	-3.3	2,100	-98	-4.5	2,430	-56	-2.3	
10年		1,915	-83	-4.2	4,347	-183	-4.0	2,004	-96	-4.6	2,343	-87	-3.6	
11年		1,914	-1	-0.1	4,264	-83	-1.9	1,960	-44	-2.2	2,304	-39	-1.7	
12年		1,941	27	1.4	4,246	-18	-0.4	1,962	2	0.1	2,284	-20	-0.9	
13年	1,905	-36	-1.9	4,084	-162	-3.8	1,910	-52	-2.7	2,174	-110	-4.8		
14年	1,906	1	0.1	4,012	-72	-1.8	1,876	-34	-1.8	2,136	-38	-1.7		
15年	1,954	48	2.5	4,026	14	0.3	1,889	13	0.7	2,137	1	0.0		
16年	1,991	37	1.9	4,033	7	0.2	1,900	11	0.6	2,133	-4	-0.2		
17年	2,314	323	16.2	4,483	450	11.2	2,148	248	13.1	2,335	202	9.5		
18年	2,441	127	5.5	4,560	77	1.7	2,201	53	2.5	2,359	24	1.0		
19年	2,573	132	5.4	4,674	114	2.5	2,284	83	3.8	2,390	31	1.3		
20年	2,636	63	2.4	4,774	100	2.1	2,337	53	2.3	2,437	47	2.0		
21年	2,663	27	1.0	4,769	-5	-0.1	2,370	33	1.4	2,399	-38	-1.6		
22年	2,590	-73	-2.7	4,633	-136	-2.9	2,297	-73	-3.1	2,336	-63	-2.6		
23年	2,684	94	3.5	4,741	108	2.3	2,361	64	2.7	2,380	44	1.8		
24年	2,735	51	1.9	4,783	42	0.9	2,400	39	1.7	2,383	3	0.1		
25年	2,751	16	0.6	4,765	-18	-0.4	2,408	8	0.3	2,357	-26	-1.1		

(各月末日現在)

年次	区分	世帯数			人口総数			男			女		
		増	減	率(%)	増	減	率(%)	増	減	率(%)	増	減	率(%)
平成24年	1月	2,731	-4	-0.1	4,760	-23	-0.5	2,391	-9	-0.4	2,369	-14	-0.6
	2月	2,724	-7	-0.3	4,752	-8	-0.2	2,393	2	0.1	2,359	-10	-0.4
	3月	2,742	18	0.7	4,754	2	0.0	2,391	-2	-0.1	2,363	4	0.2
	4月	2,744	2	0.1	4,757	3	0.1	2,391	0	0.0	2,366	3	0.1
	5月	2,757	13	0.5	4,775	18	0.4	2,404	13	0.5	2,371	5	0.2
	6月	2,766	9	0.3	4,790	15	0.3	2,413	9	0.4	2,377	6	0.3
	7月	2,756	-10	-0.4	4,777	-13	-0.3	2,412	-1	0.0	2,365	-12	-0.5
	8月	2,748	-8	-0.3	4,766	-11	-0.2	2,403	-9	-0.4	2,363	-2	-0.1
	9月	2,744	-4	-0.1	4,769	3	0.1	2,406	3	0.1	2,363	0	0.0
	10月	2,751	7	0.3	4,786	17	0.4	2,418	12	0.5	2,368	5	0.2
	11月	2,747	-4	-0.1	4,766	-20	-0.4	2,409	-9	-0.4	2,357	-11	-0.5
	12月	2,751	4	0.1	4,765	-1	0.0	2,408	-1	0.0	2,357	0	0.0

資料:住民基本台帳統計資料(人口数値には、外国人住民は含まない)



1. 人口・面積

◆ 和泉橋出張所

(各年1月1日現在)

年次	区分	世帯数			人口総数			男			女			
		前年差	率(%)		前年差	率(%)		前年差	率(%)		前年差	率(%)		
昭和	38年	4,909	667	15.7	22,632	-574	-2.5	14,213	-442	-3.0	8,419	-132	-1.5	
	39年	6,059	1,150	23.4	21,848	-784	-3.5	13,604	-609	-4.3	8,244	-175	-2.1	
	40年	6,693	634	10.5	20,451	-1,397	-6.4	12,456	-1,148	-8.4	7,995	-249	-3.0	
	41年	10,361	3,668	54.8	19,487	-964	-4.7	11,593	-863	-6.9	7,894	-101	-1.3	
	42年	10,131	-230	-2.2	18,926	-561	-2.9	11,037	-556	-4.8	7,889	-5	-0.1	
	43年	9,062	-1,069	-10.6	18,291	-635	-3.4	10,832	-205	-1.9	7,459	-430	-5.5	
	44年	8,487	-575	-6.3	17,566	-725	-4.0	10,149	-683	-6.3	7,417	-42	-0.6	
	45年	7,678	-809	-9.5	16,509	-1,057	-6.0	9,314	-835	-8.2	7,195	-222	-3.0	
	46年	7,009	-669	-8.7	15,626	-883	-5.3	8,659	-655	-7.0	6,967	-228	-3.2	
	47年	6,544	-465	-6.6	15,175	-451	-2.9	8,257	-402	-4.6	6,918	-49	-0.7	
	48年	5,942	-602	-9.2	14,228	-947	-6.2	7,642	-615	-7.4	6,586	-332	-4.8	
	49年	5,338	-604	-10.2	12,970	-1,258	-8.8	6,909	-733	-9.6	6,061	-525	-8.0	
	50年	4,843	-495	-9.3	12,166	-804	-6.2	6,404	-505	-7.3	5,762	-299	-4.9	
	51年	4,751	-92	-1.9	11,893	-273	-2.2	6,105	-299	-4.7	5,788	26	0.5	
	52年	4,532	-219	-4.6	11,431	-462	-3.9	5,752	-353	-5.8	5,679	-109	-1.9	
	53年	4,323	-209	-4.6	10,712	-719	-6.3	5,326	-426	-7.4	5,386	-293	-5.2	
	54年	4,139	-184	-4.3	10,242	-470	-4.4	5,060	-266	-5.0	5,182	-204	-3.8	
	55年	3,973	-166	-4.0	9,897	-345	-3.4	4,836	-224	-4.4	5,061	-121	-2.3	
	56年	3,880	-93	-2.3	9,612	-285	-2.9	4,649	-187	-4	4,963	-98	-1.9	
	57年	3,781	-99	-2.6	9,279	-333	-3.5	4,469	-180	-3.9	4,810	-153	-3.1	
	58年	3,724	-57	-1.5	9,128	-151	-1.6	4,367	-102	-2.3	4,761	-49	-1.0	
	59年	3,586	-138	-3.7	8,740	-388	-4.3	4,156	-211	-4.8	4,584	-177	-3.7	
	60年	3,524	-62	-1.7	8,547	-193	-2.2	4,068	-88	-2.1	4,479	-105	-2.3	
	61年	3,406	-118	-3.3	8,298	-249	-2.9	3,956	-112	-2.8	4,342	-137	-3.1	
	62年	3,245	-161	-4.7	7,921	-377	-4.5	3,788	-168	-4.2	4,133	-209	-4.8	
	63年	3,120	-125	-3.9	7,534	-387	-4.9	3,591	-197	-5.2	3,943	-190	-4.6	
	64年	3,007	-113	-3.6	7,284	-250	-3.3	3,472	-119	-3.3	3,812	-131	-3.3	
	平成	2年	2,892	-115	-3.8	6,999	-285	-3.9	3,315	-157	-4.5	3,684	-128	-3.4
		3年	2,856	-36	-1.2	6,774	-225	-3.2	3,186	-129	-3.9	3,588	-96	-2.6
		4年	2,736	-120	-4.2	6,475	-299	-4.4	3,057	-129	-4.0	3,418	-170	-4.7
5年		2,682	-54	-2.0	6,308	-167	-2.6	2,955	-102	-3.3	3,353	-65	-1.9	
6年		2,606	-76	-2.8	6,150	-158	-2.5	2,862	-93	-3.1	3,288	-65	-1.9	
7年		2,535	-71	-2.7	5,954	-196	-3.2	2,760	-102	-3.6	3,194	-94	-2.9	
8年		2,448	-87	-3.4	5,697	-257	-4.3	2,660	-100	-3.6	3,037	-157	-4.9	
9年		2,436	-12	-0.5	5,570	-127	-2.2	2,611	-49	-1.8	2,959	-78	-2.6	
10年		2,526	90	3.7	5,599	29	0.5	2,603	-8	-0.3	2,996	37	1.3	
11年		2,537	11	0.4	5,549	-50	-0.9	2,578	-25	-1.0	2,971	-25	-0.8	
12年		2,480	-57	-2.2	5,382	-167	-3.0	2,494	-84	-3.3	2,888	-83	-2.8	
13年		2,555	75	3.0	5,443	61	1.1	2,577	83	3.3	2,866	-22	-0.8	
14年		2,615	60	2.3	5,446	3	0.1	2,606	29	1.1	2,840	-26	-0.9	
15年		2,685	70	2.7	5,445	-1	0.0	2,629	23	0.9	2,816	-24	-0.8	
16年		2,877	192	7.2	5,616	171	3.1	2,770	141	5.4	2,846	30	1.1	
17年		3,157	280	9.7	5,943	327	5.8	2,976	206	7.4	2,967	121	4.3	
18年	3,567	410	13.0	6,303	360	6.1	3,192	216	7.3	3,111	144	4.9		
19年	4,127	560	15.7	6,916	613	9.7	3,577	385	12.1	3,339	228	7.3		
20年	4,258	131	3.2	7,035	119	1.7	3,673	96	2.7	3,362	23	0.7		
21年	4,478	220	5.2	7,302	267	3.8	3,885	212	5.8	3,417	55	1.6		
22年	4,632	154	3.4	7,482	180	2.5	4,036	151	3.9	3,446	29	0.8		
23年	4,817	185	3.8	7,658	176	2.3	4,121	85	2.1	3,537	91	2.6		
24年	4,935	118	2.4	7,739	81	1.1	4,204	83	2.0	3,535	-2	-0.1		
25年	5,187	252	5.1	8,025	286	3.7	4,393	189	4.5	3,632	97	2.7		

(各月末日現在)

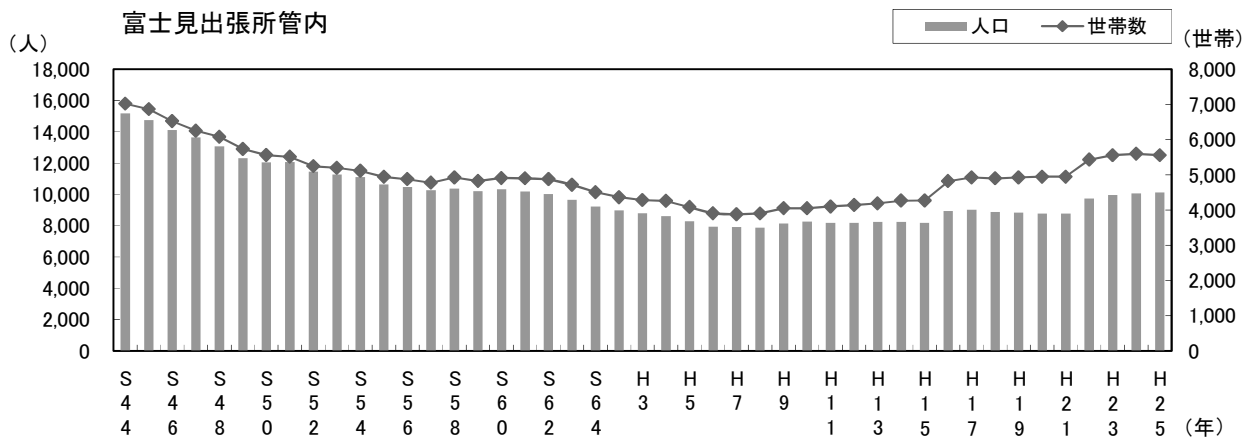
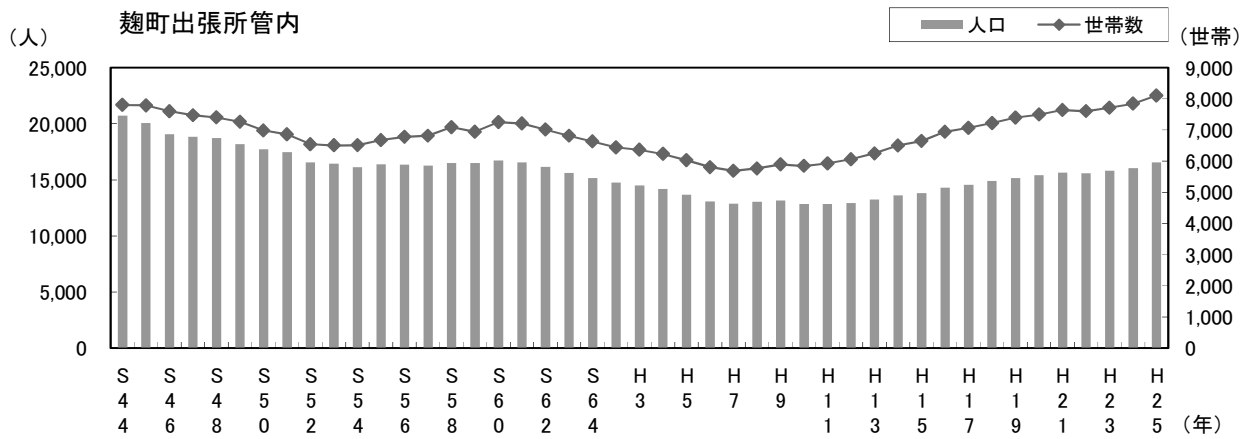
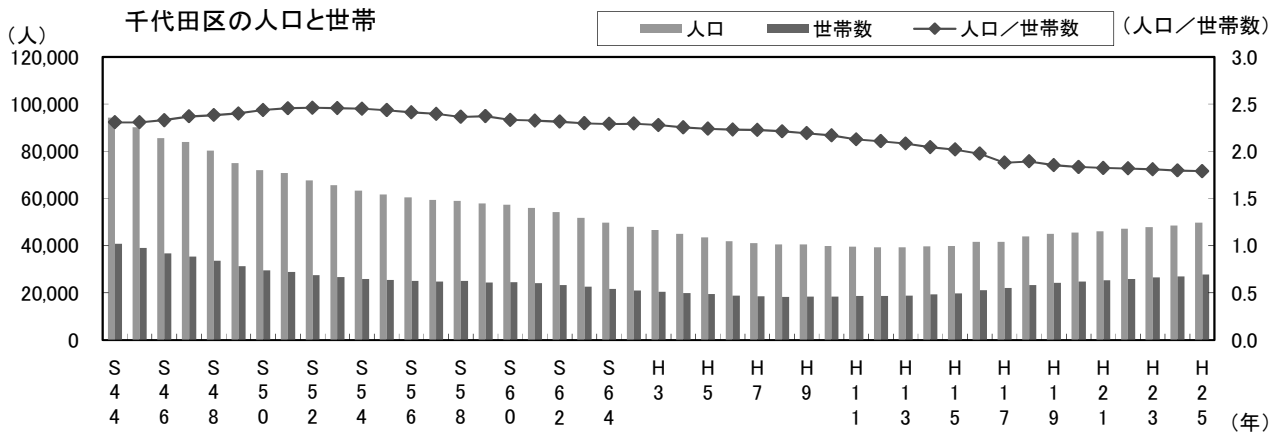
年次	区分	世帯数			人口総数			男			女		
		増	減	率(%)	増	減	率(%)	増	減	率(%)	増	減	率(%)
平成24年	1月	4,952	17	0.3	7,771	32	0.4	4,228	24	0.6	3,543	8	0.2
	2月	4,984	32	0.6	7,793	22	0.3	4,253	25	0.6	3,540	-3	-0.1
	3月	5,071	87	1.7	7,891	98	1.3	4,314	61	1.4	3,577	37	1.0
	4月	5,091	20	0.4	7,915	24	0.3	4,335	21	0.5	3,580	3	0.1
	5月	5,110	19	0.4	7,927	12	0.2	4,346	11	0.3	3,581	1	0.0
	6月	5,097	-13	-0.3	7,905	-22	-0.3	4,329	-17	-0.4	3,576	-5	-0.1
	7月	5,117	20	0.4	7,927	22	0.3	4,351	22	0.5	3,576	0	0.0
	8月	5,095	-22	-0.4	7,915	-12	-0.2	4,342	-9	-0.2	3,573	-3	-0.1
	9月	5,118	23	0.5	7,928	13	0.2	4,354	12	0.3	3,574	1	0.0
	10月	5,170	52	1.0	7,986	58	0.7	4,369	15	0.3	3,617	43	1.2
	11月	5,189	19	0.4	8,011	25	0.3	4,383	14	0.3	3,628	11	0.3
	12月	5,187	-2	0.0	8,025	14	0.2	4,393	10	0.2	3,632	4	0.1

資料:住民基本台帳統計資料(人口数値には、外国人住民は含まない)

# 1. 人口・面積

<参考>

(外国人住民は数値に含まない)





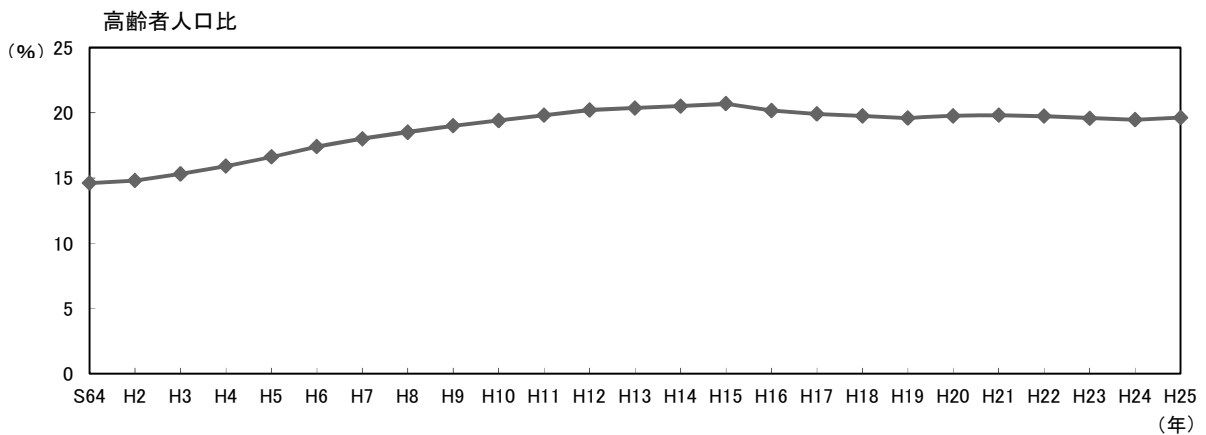
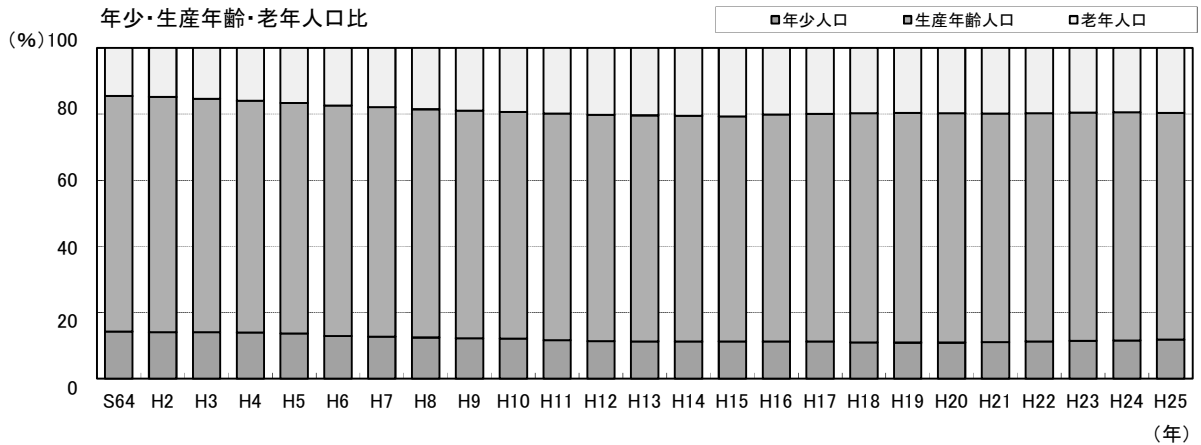
# 1. 人口・面積

## 1.5 年齢（5歳区分）別人口

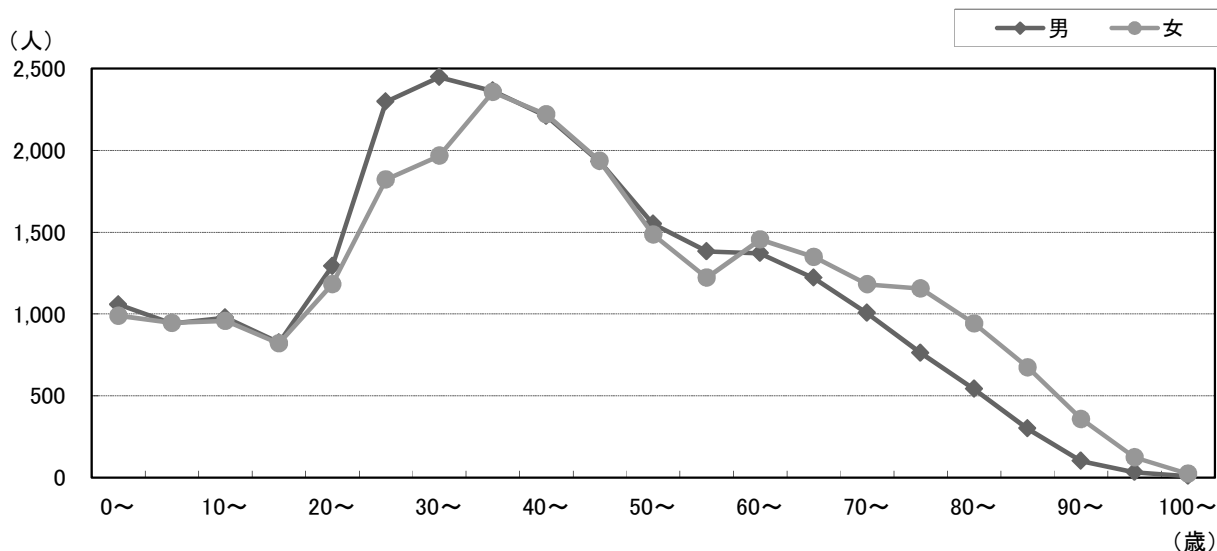
(各年1月1日現在)

年次・区分 区分	平成21年		22		23		24		25	
	数	構成比	数	構成比	数	構成比	数	構成比	数	構成比
総数	46,060	100.0	47,138	100.0	47,887	100.0	48,538	100.0	49,734	100.0
年少人口										
0～4歳	1,568	3.4	1,713	3.6	1,863	3.9	1,941	4.0	2,045	4.1
5～9歳	1,701	3.7	1,750	3.7	1,756	3.7	1,794	3.7	1,886	3.8
10～14歳	1,832	4.0	1,863	4.0	1,876	3.9	1,907	3.9	1,933	3.9
小計	5,101	11.1	5,326	11.3	5,495	11.5	5,642	11.6	5,864	11.8
生産年齢人口										
15～19歳	1,561	3.4	1,588	3.4	1,604	3.3	1,613	3.3	1,642	3.3
20～24歳	2,713	5.9	2,609	5.5	2,502	5.2	2,438	5.0	2,472	5.0
25～29歳	4,060	8.8	4,115	8.7	4,145	8.7	4,173	8.6	4,117	8.3
30～34歳	4,356	9.5	4,295	9.1	4,357	9.1	4,308	8.9	4,413	8.9
35～39歳	4,012	8.7	4,329	9.2	4,457	9.3	4,594	9.5	4,719	9.5
40～44歳	3,709	8.1	3,815	8.1	3,943	8.2	4,240	8.7	4,427	8.9
45～49歳	3,095	6.7	3,344	7.1	3,541	7.4	3,609	7.4	3,864	7.8
50～54歳	2,642	5.7	2,759	5.9	2,792	5.8	2,857	5.9	3,033	6.1
55～59歳	2,839	6.2	2,654	5.6	2,602	5.4	2,575	5.3	2,602	5.2
60～64歳	2,851	6.2	3,001	6.4	3,080	6.4	3,040	6.3	2,824	5.7
小計	31,838	69.1	32,509	69.0	33,023	69.0	33,447	68.9	34,113	68.6
老年人口										
65～69歳	2,432	5.3	2,504	5.3	2,492	5.2	2,448	5.0	2,567	5.2
70～74歳	2,116	4.6	2,125	4.5	2,080	4.3	2,093	4.3	2,185	4.4
75～79歳	1,823	4.0	1,852	3.9	1,895	4.0	1,936	4.0	1,914	3.8
80歳以上	2,750	6.0	2,822	6.0	2,902	6.1	2,972	6.1	3,091	6.2
小計	9,121	19.8	9,303	19.7	9,369	19.6	9,449	19.5	9,757	19.6

資料:住民基本台帳統計資料(外国人住民は数値に含まない)



<参考> 年齢別人口構成 (平成 25 年 1 月 1 日現在)



<参考> 合計特殊出生率の推移

(各年末現在)

	平成 19 年	20	21	22	23
全 国	1.34	1.37	1.37	1.39	1.39
東 京 都	1.05	1.09	1.12	1.12	1.06
千 代 田 区	0.93	0.94	1.00	0.96	0.94

資料: 東京都福祉保健局

(注) 「合計特殊出生率」とは、1人の女性が一生涯に平均して何人の子供を生むかを示す数値

## 1. 6 異動人口

(各年中)

区分 年次・区分	人口の増減	社 会 動 態			自 然 動 態			その他の増減
		増 減	転 入	転 出	増 減	出 生	死 亡	
平成 15 年	1,892	1,949	6,063	4,114	-82	274	356	25
16	1,292	1,364	5,631	4,267	-79	283	362	7
17	965	1,040	5,819	4,779	-81	272	353	6
18	1,021	1,059	5,865	4,806	-85	308	393	47
19	507	542	5,903	5,361	-33	341	374	-2
20	599	586	5,700	5,114	-7	350	357	20
21	1,078	1,046	6,879	5,833	34	387	353	-2
22	749	716	5,942	5,226	17	381	364	16
23	651	613	5,955	5,342	-2	378	380	40
24	1,196	1,052	6,350	5,298	97	469	372	47
麴町出張所	515	405	1,883	1,478	62	151	89	48
富士見出張所	75	0	1,179	1,179	64	114	50	11
神保町出張所	147	160	795	635	-14	45	59	1
神田公園出張所	190	205	677	472	-1	40	41	-14
万世橋出張所	-17	41	493	452	-28	35	63	-30
和泉橋出張所	286	241	1,323	1,082	14	84	70	31

資料: 住民基本台帳統計資料  
(外国人住民は数値に含まない)

(注) 「その他の増減」とは、転出取消、帰化、職権消除、国籍喪失等の増減の差

# 1. 人口・面積

## 1.7 年齢（1歳区分）別人口

### (1) 総数

(平成25年1月1日現在)

区 分	総 数	男	女	区 分	総 数	男	女	区 分	総 数	男	女
総 数	49,734	24,593	25,141								
小計0-4	2,045	1,057	988	小計35-39	4,719	2,363	2,356	小計70-74	2,185	1,005	1,180
0	445	239	206	35	894	463	431	70	530	251	279
1	389	197	192	36	899	450	449	71	464	228	236
2	391	204	187	37	935	468	467	72	406	178	228
3	422	210	212	38	996	497	499	73	389	177	212
4	398	207	191	39	995	485	510	74	396	171	225
小計5-9	1,886	942	944	小計40-44	4,427	2,208	2,219	小計75-79	1,914	760	1,154
5	397	205	192	40	942	489	453	75	401	163	238
6	377	206	171	41	915	482	433	76	424	167	257
7	358	169	189	42	848	416	432	77	377	156	221
8	386	184	202	43	867	421	446	78	349	128	221
9	368	178	190	44	855	400	455	79	363	146	217
小計10-14	1,933	976	957	小計45-49	3,864	1,929	1,935	小計80-84	1,481	540	941
10	370	187	183	45	927	449	478	80	352	137	215
11	390	190	200	46	645	345	300	81	307	116	191
12	425	225	200	47	784	377	407	82	313	108	205
13	375	186	189	48	755	369	386	83	275	98	177
14	373	188	185	49	753	389	364	84	234	81	153
小計15-19	1,642	823	819	小計50-54	3,033	1,549	1,484	小計85-89	970	298	672
15	370	192	178	50	715	350	365	85	247	81	166
16	317	167	150	51	578	283	295	86	229	72	157
17	326	162	164	52	577	302	275	87	195	56	139
18	325	154	171	53	600	311	289	88	165	47	118
19	304	148	156	54	563	303	260	89	134	42	92
小計20-24	2,472	1,291	1,181	小計55-59	2,602	1,381	1,221	小計90-94	457	100	357
20	387	203	184	55	538	282	256	90	136	26	110
21	393	197	196	56	519	270	249	91	103	28	75
22	413	215	198	57	528	287	241	92	89	18	71
23	597	306	291	58	498	257	241	93	81	22	59
24	682	370	312	59	519	285	234	94	48	6	42
小計25-29	4,117	2,296	1,821	小計60-64	2,824	1,370	1,454	小計95-99	153	31	122
25	756	415	341	60	508	256	252	95	48	9	39
26	768	434	334	61	479	248	231	96	41	11	30
27	883	480	403	62	544	263	281	97	27	5	22
28	838	481	357	63	654	282	372	98	21	4	17
29	872	486	386	64	639	321	318	99	16	2	14
小計30-34	4,413	2,447	1,966	小計65-69	2,567	1,219	1,348	小計100以上	30	8	22
30	911	561	350	65	681	342	339	100	11	5	6
31	786	420	366	66	461	221	240	101	3	0	3
32	897	494	403	67	435	203	232	102	8	1	7
33	864	482	382	68	497	220	277	103	2	1	1
34	955	490	465	69	493	233	260	104以上	6	1	5

資料：住民基本台帳統計資料(外国人住民は数値に含まない)

## (2) 地域別

## ◆ 麴町出張所

(平成25年1月1日現在)

区 分	総 数	男	女	区 分	総 数	男	女	区 分	総 数	男	女
総 数	16,554	7,748	8,806								
小計0-4	766	397	369	小計35-39	1,343	573	770	小計70-74	701	347	354
0	152	78	74	35	222	98	124	70	166	90	76
1	132	64	68	36	258	106	152	71	158	89	69
2	146	79	67	37	274	115	159	72	133	64	69
3	165	89	76	38	292	122	170	73	128	54	74
4	171	87	84	39	297	132	165	74	116	50	66
小計5-9	870	451	419	小計40-44	1,488	652	836	小計75-79	607	230	377
5	176	96	80	40	279	125	154	75	124	46	78
6	174	98	76	41	303	140	163	76	134	49	85
7	166	78	88	42	288	127	161	77	116	47	69
8	180	96	84	43	292	128	164	78	116	38	78
9	174	83	91	44	326	132	194	79	117	50	67
小計10-14	923	466	457	小計45-49	1,515	712	803	小計80-84	494	189	305
10	180	90	90	45	345	149	196	80	124	56	68
11	203	91	112	46	249	126	123	81	105	42	63
12	210	113	97	47	297	141	156	82	98	31	67
13	154	78	76	48	331	155	176	83	92	32	60
14	176	94	82	49	293	141	152	84	75	28	47
小計15-19	730	349	381	小計50-54	1,230	604	626	小計85-89	300	98	202
15	186	90	96	50	293	122	171	85	68	24	44
16	135	67	68	51	222	108	114	86	67	26	41
17	137	68	69	52	225	116	109	87	58	18	40
18	137	64	73	53	266	139	127	88	63	14	49
19	135	60	75	54	224	119	105	89	44	16	28
小計20-24	767	402	365	小計55-59	1,001	521	480	小計90-94	146	24	122
20	153	85	68	55	214	118	96	90	33	3	30
21	158	72	86	56	205	103	102	91	32	7	25
22	141	62	79	57	192	106	86	92	37	8	29
23	152	88	64	58	190	92	98	93	30	5	25
24	163	95	68	59	200	102	98	94	14	1	13
小計25-29	814	423	391	小計60-64	956	446	510	小計95-99	36	11	25
25	169	89	80	60	179	88	91	95	11	3	8
26	149	80	69	61	184	94	90	96	13	4	9
27	162	88	74	62	170	73	97	97	8	2	6
28	165	85	80	63	202	89	113	98	3	2	1
29	169	81	88	64	221	102	119	99	1	0	1
小計30-34	1,001	483	518	小計65-69	854	370	484	小計100以上	12	0	12
30	180	108	72	65	226	97	129	100	3	0	3
31	168	80	88	66	173	79	94	101	1	0	1
32	192	101	91	67	149	57	92	102	4	0	4
33	221	102	119	68	168	72	96	103	0	0	0
34	240	92	148	69	138	65	73	104以上	4	0	4

資料: 住民基本台帳統計資料(外国人住民は数値に含まない)

# 1. 人口・面積

## ◆ 富士見出張所（総合窓口課含む）

(平成25年1月1日現在)

区 分	総 数	男	女	区 分	総 数	男	女	区 分	総 数	男	女
総 数	10,128	4,937	5,191								
小計0-4	514	245	269	小計35-39	1,063	518	545	小計70-74	341	157	184
0	105	46	59	35	191	97	94	70	93	46	47
1	108	52	56	36	210	99	111	71	65	35	30
2	102	50	52	37	198	90	108	72	59	23	36
3	110	49	61	38	216	118	98	73	57	28	29
4	89	48	41	39	248	114	134	74	67	25	42
小計5-9	432	195	237	小計40-44	932	451	481	小計75-79	326	106	220
5	97	40	57	40	236	121	115	75	54	15	39
6	77	45	32	41	163	79	84	76	82	27	55
7	94	40	54	42	174	80	94	77	65	23	42
8	95	41	54	43	173	79	94	78	65	19	46
9	69	29	40	44	186	92	94	79	60	22	38
小計10-14	385	189	196	小計45-49	751	365	386	小計80-84	245	86	159
10	80	47	33	45	176	81	95	80	58	22	36
11	67	32	35	46	126	69	57	81	44	19	25
12	75	35	40	47	152	62	90	82	57	15	42
13	87	42	45	48	128	67	61	83	43	14	29
14	76	33	43	49	169	86	83	84	43	16	27
小計15-19	349	180	169	小計50-54	674	336	338	小計85-89	155	49	106
15	79	45	34	50	163	80	83	85	45	14	31
16	65	32	33	51	137	70	67	86	38	11	27
17	67	26	41	52	135	67	68	87	31	9	22
18	70	34	36	53	133	62	71	88	19	9	10
19	68	43	25	54	106	57	49	89	22	6	16
小計20-24	582	320	262	小計55-59	545	308	237	小計90-94	67	19	48
20	100	46	54	55	118	65	53	90	22	3	19
21	94	59	35	56	109	64	45	91	13	7	6
22	105	69	36	57	112	58	54	92	11	1	10
23	127	72	55	58	102	56	46	93	13	6	7
24	156	74	82	59	104	65	39	94	8	2	6
小計25-29	922	500	422	小計60-64	531	256	275	小計95-99	19	4	15
25	180	100	80	60	99	51	48	95	4	1	3
26	183	104	79	61	93	46	47	96	3	1	2
27	205	93	112	62	107	49	58	97	5	1	4
28	178	103	75	63	120	50	70	98	5	1	4
29	176	100	76	64	112	60	52	99	2	0	2
小計30-34	874	449	425	小計65-69	418	203	215	小計100以上	3	1	2
30	156	87	69	65	116	63	53	100	1	1	0
31	159	74	85	66	73	31	42	101	0	0	0
32	199	106	93	67	64	32	32	102	2	0	2
33	164	86	78	68	72	28	44	103	0	0	0
34	196	96	100	69	93	49	44	104以上	0	0	0

資料：住民基本台帳統計資料(外国人住民は数値に含まない)



## ◆ 神保町出張所

(平成25年1月1日現在)

区 分	総 数	男	女	区 分	総 数	男	女	区 分	総 数	男	女
総 数	5,904	2,868	3,036								
小計0-4	208	113	95	小計35-39	493	258	235	小計70-74	302	132	170
0	43	28	15	35	100	46	54	70	71	31	40
1	36	19	17	36	86	47	39	71	55	28	27
2	51	31	20	37	107	59	48	72	59	23	36
3	35	17	18	38	95	51	44	73	54	21	33
4	43	18	25	39	105	55	50	74	63	29	34
小計5-9	161	88	73	小計40-44	468	243	225	小計75-79	273	113	160
5	34	19	15	40	104	58	46	75	55	20	35
6	32	21	11	41	97	58	39	76	56	27	29
7	21	12	9	42	87	41	46	77	58	24	34
8	34	13	21	43	98	51	47	78	55	23	32
9	40	23	17	44	82	35	47	79	49	19	30
小計10-14	176	88	88	小計45-49	425	203	222	小計80-84	216	80	136
10	26	13	13	45	116	56	60	80	52	16	36
11	35	19	16	46	75	38	37	81	48	18	30
12	46	24	22	47	76	36	40	82	40	14	26
13	33	17	16	48	82	36	46	83	43	17	26
14	36	15	21	49	76	37	39	84	33	15	18
小計15-19	158	90	68	小計50-54	331	185	146	小計85-89	143	43	100
15	29	17	12	50	78	43	35	85	32	9	23
16	36	23	13	51	67	34	33	86	27	9	18
17	41	18	23	52	68	41	27	87	32	9	23
18	32	20	12	53	59	36	23	88	25	8	17
19	20	12	8	54	59	31	28	89	27	8	19
小計20-24	351	137	214	小計55-59	309	145	164	小計90-94	59	13	46
20	37	20	17	55	67	27	40	90	19	6	13
21	41	18	23	56	50	22	28	91	15	3	12
22	45	20	25	57	71	37	34	92	11	1	10
23	125	39	86	58	55	25	30	93	9	3	6
24	103	40	63	59	66	34	32	94	5	0	5
小計25-29	548	292	256	小計60-64	376	183	193	小計95-99	16	2	14
25	109	56	53	60	66	29	37	95	3	1	2
26	96	51	45	61	57	30	27	96	6	1	5
27	108	53	55	62	87	41	46	97	3	0	3
28	115	69	46	63	86	42	44	98	3	0	3
29	120	63	57	64	80	41	39	99	1	0	1
小計30-34	520	279	241	小計65-69	365	178	187	小計100以上	6	3	3
30	124	66	58	65	106	56	50	100	3	2	1
31	93	50	43	66	52	27	25	101	1	0	1
32	101	52	49	67	58	31	27	102	0	0	0
33	107	59	48	68	74	33	41	103	1	0	1
34	95	52	43	69	75	31	44	104以上	1	1	0

資料: 住民基本台帳統計資料(外国人住民は数値に含まない)

# 1. 人口・面積

## ◆ 神田公園出張所

(平成25年1月1日現在)

区 分	総 数	男	女	区 分	総 数	男	女	区 分	総 数	男	女
総 数	4,358	2,239	2,119								
小計0-4	152	86	66	小計35-39	439	225	214	小計70-74	226	103	123
0	39	25	14	35	85	47	38	70	52	17	35
1	30	15	15	36	80	43	37	71	48	21	27
2	34	22	12	37	78	38	40	72	40	18	22
3	25	10	15	38	98	51	47	73	36	14	22
4	24	14	10	39	98	46	52	74	50	33	17
小計5-9	100	51	49	小計40-44	395	221	174	小計75-79	187	76	111
5	20	11	9	40	77	47	30	75	41	22	19
6	24	8	16	41	90	49	41	76	42	21	21
7	19	9	10	42	75	40	35	77	48	13	35
8	16	8	8	43	74	43	31	78	25	11	14
9	21	15	6	44	79	42	37	79	31	9	22
小計10-14	115	61	54	小計45-49	314	166	148	小計80-84	127	49	78
10	25	12	13	45	88	49	39	80	32	15	17
11	19	10	9	46	60	35	25	81	28	9	19
12	20	10	10	47	75	34	41	82	25	12	13
13	23	10	13	48	48	24	24	83	23	8	15
14	28	19	9	49	43	24	19	84	19	5	14
小計15-19	90	48	42	小計50-54	207	101	106	小計85-89	106	29	77
15	22	14	8	50	39	20	19	85	31	10	21
16	14	7	7	51	33	14	19	86	25	9	16
17	21	14	7	52	40	22	18	87	26	6	20
18	15	6	9	53	45	22	23	88	13	3	10
19	18	7	11	54	50	23	27	89	11	1	10
小計20-24	191	102	89	小計55-59	198	110	88	小計90-94	52	12	40
20	22	15	7	55	43	21	22	90	18	3	15
21	23	13	10	56	42	23	19	91	10	3	7
22	26	14	12	57	40	21	19	92	11	2	9
23	52	22	30	58	38	26	12	93	7	3	4
24	68	38	30	59	35	19	16	94	6	1	5
小計25-29	454	253	201	小計60-64	241	125	116	小計95-99	22	5	17
25	76	46	30	60	44	24	20	95	9	2	7
26	82	49	33	61	35	17	18	96	5	1	4
27	91	47	44	62	43	28	15	97	5	1	4
28	103	58	45	63	61	27	34	98	2	0	2
29	102	53	49	64	58	29	29	99	1	1	0
小計30-34	488	290	198	小計65-69	251	124	127	小計100以上	3	2	1
30	114	77	37	65	72	36	36	100	1	1	0
31	96	59	37	66	42	21	21	101	0	0	0
32	98	54	44	67	42	19	23	102	2	1	1
33	92	56	36	68	57	29	28	103	0	0	0
34	88	44	44	69	38	19	19	104以上	0	0	0

資料: 住民基本台帳統計資料(外国人住民は数値に含まない)

## ◆ 万世橋出張所

(平成25年1月1日現在)

区 分	総 数	男	女	区 分	総 数	男	女	区 分	総 数	男	女
総 数	4,765	2,408	2,357								
小計0-4	140	78	62	小計35-39	413	226	187	小計70-74	292	129	163
0	31	18	13	35	91	55	36	70	72	35	37
1	32	19	13	36	81	45	36	71	69	27	42
2	24	11	13	37	80	41	39	72	50	22	28
3	27	14	13	38	82	41	41	73	50	27	23
4	26	16	10	39	79	44	35	74	51	18	33
小計5-9	127	63	64	小計40-44	393	195	198	小計75-79	230	95	135
5	26	15	11	40	80	39	41	75	55	22	33
6	32	16	16	41	89	50	39	76	45	17	28
7	22	11	11	42	77	40	37	77	36	19	17
8	20	9	11	43	84	36	48	78	49	19	30
9	27	12	15	44	63	30	33	79	45	18	27
小計10-14	125	68	57	小計45-49	327	181	146	小計80-84	184	65	119
10	20	10	10	45	72	41	31	80	41	11	30
11	22	11	11	46	51	32	19	81	29	12	17
12	30	16	14	47	71	39	32	82	45	19	26
13	32	18	14	48	61	30	31	83	38	14	24
14	21	13	8	49	72	39	33	84	31	9	22
小計15-19	138	64	74	小計50-54	246	129	117	小計85-89	123	43	80
15	25	10	15	50	63	41	22	85	41	13	28
16	27	14	13	51	47	21	26	86	28	8	20
17	25	13	12	52	42	23	19	87	21	8	13
18	36	16	20	53	45	19	26	88	22	8	14
19	25	11	14	54	49	25	24	89	11	6	5
小計20-24	233	137	96	小計55-59	234	115	119	小計90-94	66	14	52
20	43	22	21	55	43	22	21	90	19	5	14
21	34	18	16	56	49	23	26	91	16	3	13
22	39	22	17	57	47	23	24	92	11	3	8
23	59	40	19	58	46	20	26	93	12	2	10
24	58	35	23	59	49	27	22	94	8	1	7
小計25-29	400	229	171	小計60-64	303	154	149	小計95-99	27	3	24
25	60	29	31	60	46	25	21	95	8	0	8
26	74	40	34	61	51	29	22	96	6	1	5
27	90	54	36	62	54	26	28	97	3	1	2
28	91	53	38	63	80	32	48	98	5	1	4
29	85	53	32	64	72	42	30	99	5	0	5
小計30-34	476	288	188	小計65-69	285	131	154	小計100以上	3	1	2
30	107	71	36	65	66	34	32	100	1	1	0
31	76	37	39	66	44	21	23	101	1	0	1
32	93	53	40	67	50	26	24	102	0	0	0
33	91	61	30	68	58	24	34	103	0	0	0
34	109	66	43	69	67	26	41	104以上	1	0	1

資料: 住民基本台帳統計資料(外国人住民は数値に含まない)

# 1. 人口・面積

## ◆ 和泉橋出張所

(平成25年1月1日現在)

区 分	総 数	男	女	区 分	総 数	男	女	区 分	総 数	男	女
総 数	8,025	4,393	3,632								
小計0-4	265	138	127	小計35-39	968	563	405	小計70-74	323	137	186
0	75	44	31	35	205	120	85	70	76	32	44
1	51	28	23	36	184	110	74	71	69	28	41
2	34	11	23	37	198	125	73	72	65	28	37
3	60	31	29	38	213	114	99	73	64	33	31
4	45	24	21	39	168	94	74	74	49	16	33
小計5-9	196	94	102	小計40-44	751	446	305	小計75-79	291	140	151
5	44	24	20	40	166	99	67	75	72	38	34
6	38	18	20	41	173	106	67	76	65	26	39
7	36	19	17	42	147	88	59	77	54	30	24
8	41	17	24	43	146	84	62	78	39	18	21
9	37	16	21	44	119	69	50	79	61	28	33
小計10-14	209	104	105	小計45-49	532	302	230	小計80-84	215	71	144
10	39	15	24	45	130	73	57	80	45	17	28
11	44	27	17	46	84	45	39	81	53	16	37
12	44	27	17	47	113	65	48	82	48	17	31
13	46	21	25	48	105	57	48	83	36	13	23
14	36	14	22	49	100	62	38	84	33	8	25
小計15-19	177	92	85	小計50-54	345	194	151	小計85-89	143	36	107
15	29	16	13	50	79	44	35	85	30	11	19
16	40	24	16	51	72	36	36	86	44	9	35
17	35	23	12	52	67	33	34	87	27	6	21
18	35	14	21	53	52	33	19	88	23	5	18
19	38	15	23	54	75	48	27	89	19	5	14
小計20-24	348	193	155	小計55-59	315	182	133	小計90-94	67	18	49
20	32	15	17	55	53	29	24	90	25	6	19
21	43	17	26	56	64	35	29	91	17	5	12
22	57	28	29	57	66	42	24	92	8	3	5
23	82	45	37	58	67	38	29	93	10	3	7
24	134	88	46	59	65	38	27	94	7	1	6
小計25-29	979	599	380	小計60-64	417	206	211	小計95-99	33	6	27
25	162	95	67	60	74	39	35	95	13	2	11
26	184	110	74	61	59	32	27	96	8	3	5
27	227	145	82	62	83	46	37	97	3	0	3
28	186	113	73	63	105	42	63	98	3	0	3
29	220	136	84	64	96	47	49	99	6	1	5
小計30-34	1,054	658	396	小計65-69	394	213	181	小計100以上	3	1	2
30	230	152	78	65	95	56	39	100	2	0	2
31	194	120	74	66	77	42	35	101	0	0	0
32	214	128	86	67	72	38	34	102	0	0	0
33	189	118	71	68	68	34	34	103	1	1	0
34	227	140	87	69	82	43	39	104以上	0	0	0

資料:住民基本台帳統計資料(外国人住民は数値に含まない)

## 1. 8 町丁目別世帯・人口及び面積

(平成25年1月1日現在)

地 域(町丁目名)	面 積(m <sup>2</sup> )	世 帯 数	人 口			人 口 密 度 (人/km <sup>2</sup> )
			総 数	男	女	
総 数	11,640,000	27,780	49,734	24,593	25,141	4,272.68
丸の内一丁目	369,600	0	0	0	0	0.00
丸の内二丁目	152,000	1	1	0	1	6.58
丸の内三丁目	133,300	2	2	2	0	15.00
大手町一丁目	286,600	0	0	0	0	0.00
大手町二丁目	191,900	0	0	0	0	0.00
内幸町一丁目	120,000	3	4	3	1	33.33
内幸町二丁目	48,000	0	0	0	0	0.00
有楽町一丁目	116,600	13	18	8	10	154.37
有楽町二丁目	60,600	1	1	1	0	16.50
霞が関一丁目	190,900	0	0	0	0	0.00
霞が関二丁目	128,300	0	0	0	0	0.00
霞が関三丁目	163,100	3	3	2	1	18.39
永田町一丁目	344,100	18	19	17	2	55.22
永田町二丁目	339,500	255	381	216	165	1,122.24
隼 町	117,500	359	483	372	111	4,110.64
平河町一丁目	39,400	397	697	324	373	17,690.36
平河町二丁目	118,700	379	698	311	387	5,880.37
麹町一丁目	69,100	297	562	274	288	8,133.14
麹町二丁目	47,000	286	536	266	270	11,404.26
麹町三丁目	49,500	192	355	171	184	7,171.72
麹町四丁目	43,800	244	541	249	292	12,351.60
麹町五丁目	49,800	42	76	33	43	1,526.10
麹町六丁目	68,400	43	96	49	47	1,403.51
紀尾井町	297,900	155	239	147	92	802.28
一 番 町	225,600	1,549	3,285	1,462	1,823	14,561.17
二 番 町	120,700	687	1,465	695	770	12,137.53
三 番 町	206,500	1,285	2,769	1,248	1,521	13,409.20
四 番 町	96,700	870	1,993	878	1,115	20,610.13
五 番 町	86,400	340	744	322	422	8,611.11
六 番 町	118,800	642	1,487	655	832	12,516.84
皇居外苑	465,000	0	0	0	0	0.00
日比谷公園	203,800	0	0	0	0	0.00
千代田	1,423,000	71	71	56	15	49.89
北の丸公園	419,000	353	701	410	291	1,673.03
九段南一丁目	72,200	193	215	194	21	2,977.84
九段南二丁目	76,500	378	674	305	369	8,810.46
九段南三丁目	34,900	407	672	334	338	19,255.01
九段南四丁目	57,800	463	1,090	538	552	18,858.13
九段北一丁目	84,500	496	816	431	385	9,656.80
九段北二丁目	75,200	148	280	106	174	3,723.40
九段北三丁目	102,200	39	63	32	31	616.44
九段北四丁目	95,000	198	379	207	172	3,989.47
富士見一丁目	127,200	361	736	346	390	5,786.16
富士見二丁目	226,800	1,148	2,016	846	1,170	8,888.89
飯田橋一丁目	43,300	151	291	133	158	6,720.55
飯田橋二丁目	52,500	696	1,288	585	703	24,533.33
飯田橋三丁目	130,700	199	432	207	225	3,305.28
飯田橋四丁目	45,800	300	503	250	253	10,982.53
一ツ橋一丁目	49,400	0	0	0	0	0.00
一ツ橋二丁目	93,100	39	53	30	23	569.28
神田神保町一丁目	136,200	704	1,300	636	664	9,544.79
神田神保町二丁目	101,300	610	962	476	486	9,496.54
神田神保町三丁目	89,900	349	570	283	287	6,340.38
三崎町一丁目	28,100	13	30	16	14	1,067.62
三崎町二丁目	98,900	255	506	235	271	5,116.28
三崎町三丁目	61,900	169	289	148	141	4,668.82

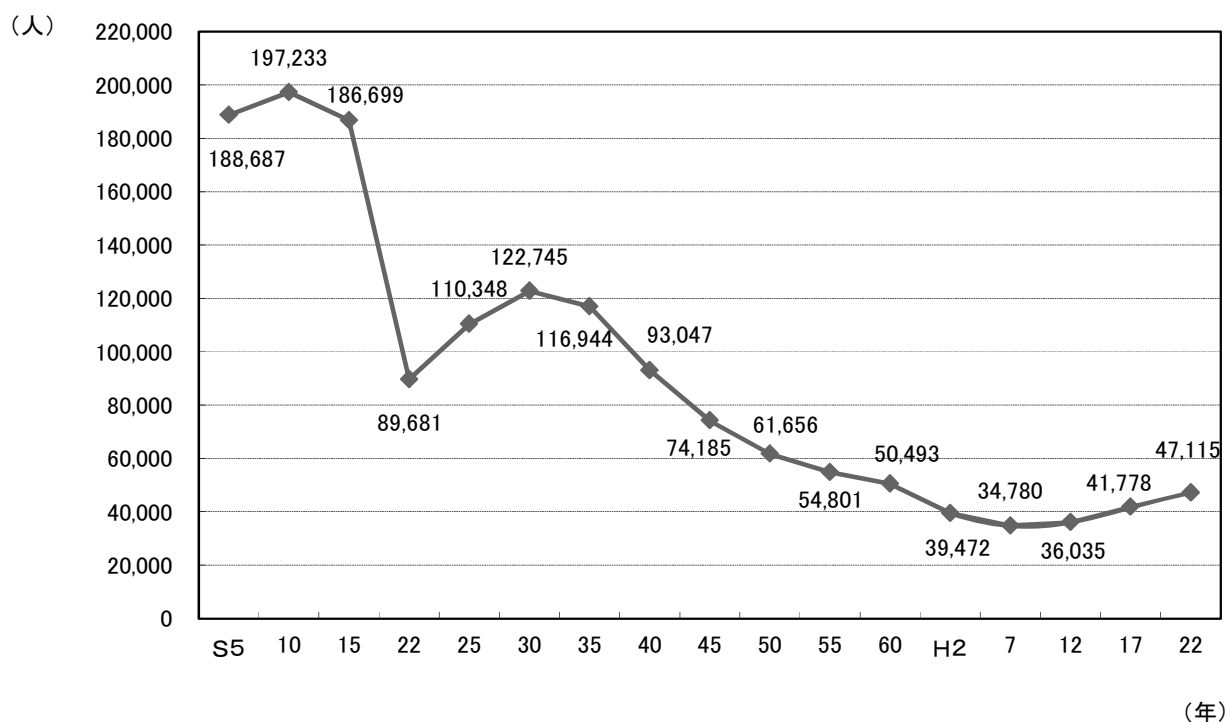
# 1. 人口・面積

地域(町丁目)	面積(m <sup>2</sup> )	世帯数	人口			人口密度 (人/km <sup>2</sup> )
			総数	男	女	
西神田一丁目	24,600	45	73	36	37	2,967.48
西神田二丁目	47,500	396	748	356	392	15,747.37
西神田三丁目	37,000	204	343	177	166	9,270.27
猿楽町一丁目	42,800	113	261	128	133	6,098.13
猿楽町二丁目	45,500	292	449	249	200	9,868.13
神田駿河台一丁目	82,000	50	68	42	26	829.27
神田駿河台二丁目	138,800	267	326	78	248	2,348.70
神田駿河台三丁目	57,700	51	104	45	59	1,802.43
神田駿河台四丁目	63,800	20	52	24	28	815.05
神田錦町一丁目	63,000	218	295	161	134	4,682.54
神田錦町二丁目	50,300	75	150	71	79	2,982.11
神田錦町三丁目	116,900	208	283	144	139	2,420.87
神田小川町一丁目	33,100	141	244	112	132	7,371.60
神田小川町二丁目	36,400	144	234	105	129	6,428.57
神田小川町三丁目	68,000	390	632	334	298	9,294.12
神田美土代町	25,200	20	35	16	19	1,388.89
内神田一丁目	96,300	281	489	248	241	5,077.88
内神田二丁目	71,800	187	333	180	153	4,637.88
内神田三丁目	60,900	216	359	186	173	5,894.91
神田司町二丁目	59,000	207	399	204	195	6,762.71
神田多町二丁目	32,300	566	801	427	374	24,798.76
神田淡路町一丁目	22,500	106	170	83	87	7,555.56
神田淡路町二丁目	65,500	176	258	108	150	3,938.93
神田須田町一丁目	102,500	339	544	285	259	5,307.32
神田須田町二丁目	79,700	366	521	308	213	6,537.01
外神田一丁目	95,600	177	258	162	96	2,698.74
外神田二丁目	88,600	488	841	419	422	9,492.10
外神田三丁目	75,300	334	643	330	313	8,539.18
外神田四丁目	63,700	489	875	448	427	13,736.26
外神田五丁目	30,100	165	324	159	165	10,764.12
外神田六丁目	55,000	359	622	323	299	11,309.09
鍛冶町一丁目	43,200	69	127	68	59	2,939.81
鍛冶町二丁目	86,000	88	155	76	79	1,802.33
神田鍛冶町三丁目	22,100	66	104	51	53	4,705.88
神田紺屋町	20,400	68	107	64	43	5,245.10
神田北乗物町	7,800	27	57	26	31	7,307.69
神田富山町	15,300	63	101	48	53	6,601.31
神田美倉町	7,800	106	108	82	26	13,846.15
岩本町一丁目	48,600	343	546	308	238	11,234.57
岩本町二丁目	89,400	817	1,227	684	543	13,724.83
岩本町三丁目	71,600	383	446	296	150	6,229.05
神田西福田町	5,400	8	13	5	8	2,407.41
神田東松下町	36,500	135	253	135	118	6,931.51
神田東紺屋町	7,200	45	57	36	21	7,916.67
神田岩本町	16,800	37	65	30	35	3,869.05
東神田一丁目	69,600	738	1,118	557	561	16,063.22
東神田二丁目	58,700	331	469	262	207	7,989.78
東神田三丁目	33,700	336	565	322	243	16,765.58
神田和泉町	84,500	329	602	324	278	7,124.26
神田佐久間町一丁目	26,800	17	26	15	11	970.15
神田佐久間町二丁目	17,100	51	102	43	59	5,964.91
神田佐久間町三丁目	37,700	368	607	328	279	16,100.80
神田佐久間町四丁目	11,900	208	328	149	179	27,563.03
神田平河町	3,300	7	15	9	6	4,545.45
神田松永町	21,100	29	71	34	37	3,364.93
神田花岡町	21,000	0	0	0	0	0.00
神田佐久間河岸	10,200	41	60	31	29	5,882.35
神田練堀町	34,500	177	279	153	126	8,086.96
神田相生町	5,900	0	0	0	0	0.00

資料:住民基本台帳統計資料(外国人住民は数値に含まない)

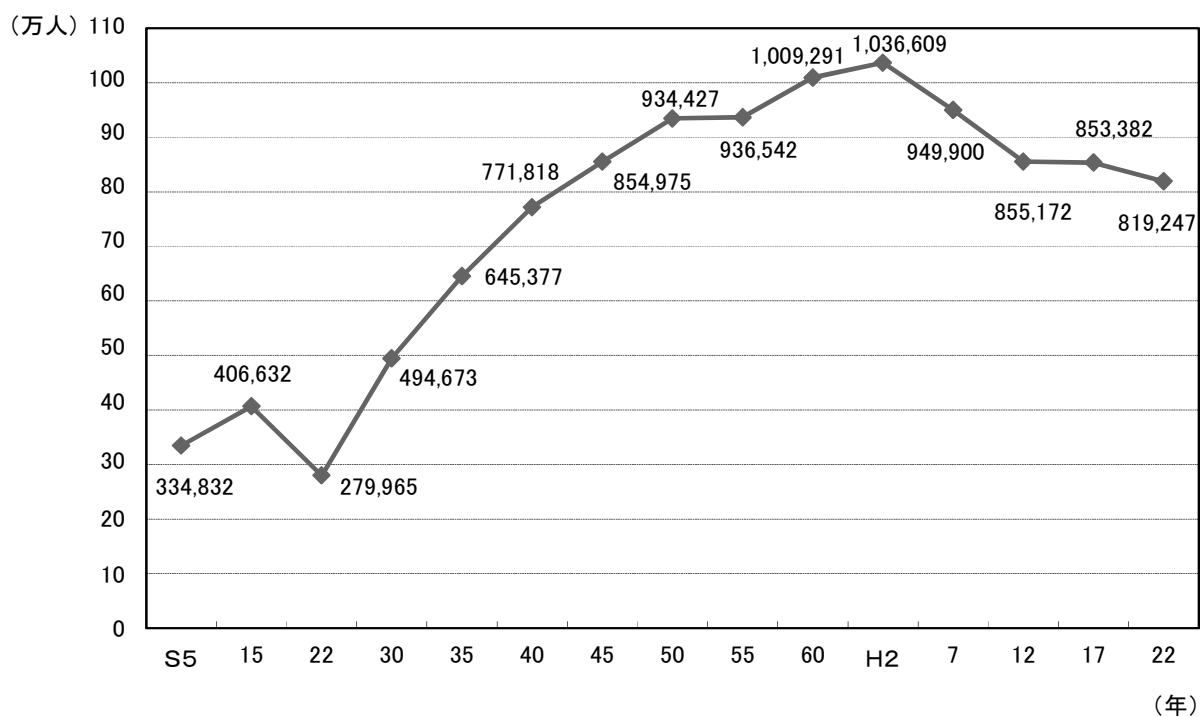
## 1.9 国勢調査人口の推移

## (1) 夜間人口



資料:国勢調査

## (2) 昼間人口



資料:国勢調査

# 1. 人口・面積

## 1. 10 国勢調査人口

### (1) 年齢別夜間人口

(平成22年10月1日現在)

区 分	総 数	男	女	区 分	総 数	男	女	区 分	総 数	男	女
総 数	47,115	23,394	23,721								
小計0-4	1,688	876	812	小計35-39	4,299	2,166	2,133	小計70-74	2,012	890	1,122
0	332	165	167	35	818	410	408	70	400	183	217
1	382	192	190	36	925	447	478	71	363	166	197
2	337	182	155	37	866	422	444	72	407	180	227
3	322	175	147	38	860	469	391	73	396	174	222
4	315	162	153	39	830	418	412	74	446	187	259
小計5-9	1,639	799	840	小計40-44	3,847	1,932	1,915	小計75-79	1,818	751	1,067
5	303	132	171	40	762	397	365	75	406	160	246
6	323	158	165	41	805	396	409	76	341	135	206
7	337	160	177	42	800	381	419	77	403	184	219
8	326	170	156	43	841	405	436	78	360	153	207
9	350	179	171	44	639	353	286	79	308	119	189
小計10-14	1,728	857	871	小計45-49	3,536	1,818	1,718	小計80-84	1,373	514	859
10	358	179	179	45	790	392	398	80	325	120	205
11	366	180	186	46	752	384	368	81	272	99	173
12	333	164	169	47	730	377	353	82	268	99	169
13	349	178	171	48	694	360	334	83	253	94	159
14	322	156	166	49	570	305	265	84	255	102	153
小計15-19	1,724	804	920	小計50-54	2,877	1,530	1,347	小計85-89	817	236	581
15	322	162	160	50	594	324	270	85	202	59	143
16	298	142	156	51	645	361	284	86	175	59	116
17	274	128	146	52	561	286	275	87	167	47	120
18	376	169	207	53	516	260	256	88	138	43	95
19	454	203	251	54	561	299	262	89	135	28	107
小計20-24	2,771	1,386	1,385	小計55-59	2,613	1,389	1,224	小計90-94	363	91	272
20	435	185	250	55	506	265	241	90	109	33	76
21	451	217	234	56	521	269	252	91	80	22	58
22	555	267	288	57	531	290	241	92	68	12	56
23	640	328	312	58	505	255	250	93	59	11	48
24	690	389	301	59	550	310	240	94	47	13	34
小計25-29	4,084	2,320	1,764	小計60-64	2,979	1,467	1,512	小計95-99	121	34	87
25	799	455	344	60	597	287	310	95	40	8	32
26	823	464	359	61	647	303	344	96	29	10	19
27	848	491	357	62	646	341	305	97	28	9	19
28	809	468	341	63	678	339	339	98	17	5	12
29	805	442	363	64	411	197	214	99	7	2	5
小計30-34	4,220	2,276	1,944	小計65-69	2,505	1,191	1,314	小計100以上	19	3	16
30	852	468	384	65	481	218	263	不 詳	82	64	18
31	780	435	345	66	505	234	271				
32	899	479	420	67	513	257	256				
33	871	472	399	68	526	242	284				
34	818	422	396	69	480	240	240				

資料: 国勢調査



## (2) 町丁目別昼夜間人口

Xは秘匿数字(各年10月1日現在)

地 域	夜間人口 (H22)	昼間人口※ (H22)	地 域	夜間人口 (H22)	昼間人口※ (H22)
総 数	47,115	819,247	西 神 田 一 丁 目	66	2,534
丸 の 内 一 丁 目	X	45,610	西 神 田 二 丁 目	749	1,864
丸 の 内 二 丁 目	-	41,864	西 神 田 三 丁 目	326	5,081
丸 の 内 三 丁 目	-	16,399	猿 楽 町 一 丁 目	243	1,354
大 手 町 一 丁 目	-	57,712	猿 楽 町 二 丁 目	472	3,608
大 手 町 二 丁 目	-	19,207	神 田 駿 河 台 一 丁 目	64	20,604
内 幸 町 一 丁 目	X	19,141	神 田 駿 河 台 二 丁 目	288	14,227
内 幸 町 二 丁 目	-	8,644	神 田 駿 河 台 三 丁 目	101	3,679
有 楽 町 一 丁 目	33	22,105	神 田 駿 河 台 四 丁 目	32	3,436
有 楽 町 二 丁 目	X	7,231	神 田 錦 町 一 丁 目	306	5,580
霞 が 関 一 丁 目	-	21,619	神 田 錦 町 二 丁 目	134	4,550
霞 が 関 二 丁 目	X	17,014	神 田 錦 町 三 丁 目	301	10,170
霞 が 関 三 丁 目	X	19,673	神 田 小 川 町 一 丁 目	141	3,256
永 田 町 一 丁 目	X	5,069	神 田 小 川 町 二 丁 目	170	3,266
永 田 町 二 丁 目	431	14,364	神 田 小 川 町 三 丁 目	596	6,152
隼 町	468	1,661	神 田 美 土 代 町	34	3,831
平 河 町 一 丁 目	691	2,266	内 神 田 一 丁 目	427	10,744
平 河 町 二 丁 目	509	5,336	内 神 田 二 丁 目	285	7,898
趨 町 一 丁 目	535	6,119	内 神 田 三 丁 目	303	3,942
趨 町 二 丁 目	476	3,452	神 田 司 町 二 丁 目	420	3,965
趨 町 三 丁 目	325	4,329	神 田 多 町 二 丁 目	761	2,030
趨 町 四 丁 目	387	3,863	神 田 淡 路 町 一 丁 目	133	1,380
趨 町 五 丁 目	72	3,832	神 田 淡 路 町 二 丁 目	286	3,293
趨 町 六 丁 目	103	1,505	神 田 須 田 町 一 丁 目	456	7,045
紀 尾 井 町	316	18,623	神 田 須 田 町 二 丁 目	511	5,720
一 番 町	2,996	7,708	外 神 田 一 丁 目	234	7,803
二 番 町	1,412	11,695	外 神 田 二 丁 目	766	5,797
三 番 町	2,756	16,332	外 神 田 三 丁 目	540	5,611
四 番 町	2,200	4,618	外 神 田 四 丁 目	817	7,703
五 番 町	829	5,040	外 神 田 五 丁 目	300	2,326
六 番 町	1,356	5,812	外 神 田 六 丁 目	564	3,714
皇 居 外 苑	-	68	鍛 冶 町 一 丁 目	103	4,927
日 比 谷 公 園	13	687	鍛 冶 町 二 丁 目	127	5,014
千 代 田 園	107	1,165	神 田 鍛 冶 町 三 丁 目	65	2,497
北 丸 公 園	746	795	神 田 紺 屋 町	116	2,148
九 段 南 一 丁 目	227	5,634	神 田 北 乗 物 町	58	778
九 段 南 二 丁 目	692	5,042	神 田 富 山 町	64	3,600
九 段 南 三 丁 目	623	2,989	神 田 美 倉 町	86	1,107
九 段 南 四 丁 目	1,035	4,537	岩 本 町 一 丁 目	519	3,258
九 段 北 一 丁 目	768	10,015	岩 本 町 二 丁 目	1,139	7,161
九 段 北 二 丁 目	276	2,408	岩 本 町 三 丁 目	424	8,729
九 段 北 三 丁 目	57	1,623	神 田 西 福 田 町	13	604
九 段 北 四 丁 目	411	8,776	神 田 東 松 下 町	189	2,297
富 士 見 一 丁 目	770	5,526	神 田 東 紺 屋 町	51	201
富 士 見 二 丁 目	1,988	16,082	神 田 岩 本 町	67	1,432
飯 田 橋 一 丁 目	252	3,296	東 神 田 一 丁 目	925	3,457
飯 田 橋 二 丁 目	1,250	4,862	東 神 田 二 丁 目	413	4,177
飯 田 橋 三 丁 目	416	10,474	東 神 田 三 丁 目	558	1,272
飯 田 橋 四 丁 目	443	3,900	神 田 和 泉 町	594	7,831
一 ツ 橋 一 丁 目	-	4,303	神 田 佐 久 間 町 一 丁 目	31	2,921
一 ツ 橋 二 丁 目	45	9,031	神 田 佐 久 間 町 二 丁 目	93	1,628
神 田 神 保 町 一 丁 目	1,286	9,069	神 田 佐 久 間 町 三 丁 目	520	3,618
神 田 神 保 町 二 丁 目	939	7,231	神 田 佐 久 間 町 四 丁 目	302	572
神 田 神 保 町 三 丁 目	425	7,847	神 田 平 河 町	13	437
三 崎 町 一 丁 目	27	2,939	神 田 松 永 町	70	1,716
三 崎 町 二 丁 目	483	18,498	神 田 花 岡 町	-	1,202
三 崎 町 三 丁 目	259	4,016	神 田 佐 久 間 河 岸	60	951
			神 田 練 堀 町	256	4,526
			神 田 相 生 町	-	366

資料: 国勢調査、平成22年国勢調査による東京都の昼間人口

(注) ※印の項目は推計値である

(注) 集計値は按分による小数点以下四捨五入のため総数と内訳の計は一致していない

# 1. 人口・面積

## 1. 11 住居表示実施状況

(平成25年1月1日現在)

全面積 (km <sup>2</sup> )	市街地面積 (km <sup>2</sup> )	実施済面積 (km <sup>2</sup> )	実施率 (%)
11.64	11.64	8.62	74.05

資料: 区民生活部コミュニティ振興課

## 1. 12 戸籍数及び戸籍人口

(各年4月1日現在)

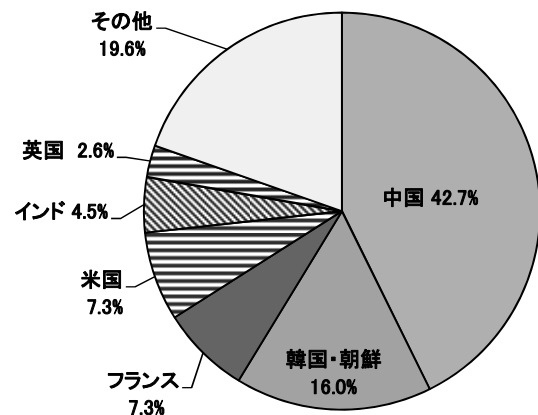
年次	区分	戸籍数		戸籍人口	
			増減数		増減数
16		78,504	208	187,459	-734
17		78,783	279	186,851	-608
18		79,142	359	186,387	-464
19		79,508	366	186,064	-323
20		79,862	354	185,966	-98
21		80,282	420	186,055	89
22		80,812	530	186,243	188
23		80,993	181	185,983	-260
24		81,419	426	186,105	122
25		<b>81,984</b>	<b>565</b>	<b>186,696</b>	<b>591</b>

資料: 区民生活部総合窓口課

## 1. 13 外国人住民数

(平成25年3月末現在)

国名	人数	率 (%)
中国	1,075	42.7
韓国・朝鮮	404	16.0
フランス	183	7.3
米国	183	7.3
インド	113	4.5
英国	65	2.6
フィリピン	55	2.2
ドイツ	46	1.8
ベトナム	38	1.5
オーストラリア	33	1.3
その他	323	12.8
合計	2,518	100.0



資料: 外国人人口統計資料