



主な内容

9月20日～26日 動物愛護週間……2
10月3日・4日 第2回MIW祭り…4
秋のイベントマップ……5・6・9・10
10月11日 第12回福祉まつり……11
神田一橋中学校の新校舎が完成/
駿河台日本大学病院が移転……14

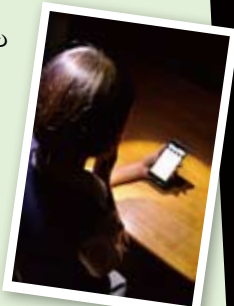
ネットいじめ 気付いてください 子どもたちからの SOS

「いじめ」は絶対に許されるものではありません。しかし近年、携帯電話やスマートフォン等のインターネット上のやりとりからいじめに発展する「ネットいじめ」が増えています。身近な保護者や地域の大人がネットいじめの特徴を知り、子どもを見守り、声をかけてあげることで、いじめの未然防止やいじめに苦しむ子どもを救うことに繋がります。

問合せ 指導課 ☎ 5211 - 4286

「ネットいじめ」の特徴

- ・不特定多数の人から絶え間なく誹謗中傷が行われ、被害が短期間で極めて深刻なものになる。
- ・匿名性から簡単に誹謗中傷が行われるため、誰もが被害者にも加害者にもなる。
- ・インターネット上に掲載された個人情報や画像は悪用されやすく、回収することが困難である。
- ・保護者や教師など、身近な大人が子どもの携帯電話等の利用状況を把握することが難しい。



「ネットいじめ」の事例

スマートフォンなどで使える無料通信アプリで、特定の児童・生徒を中傷する画像や文面を作成し、仲間うちで閲覧した。

SNSサイト内で児童・生徒間で作ったグループに1人だけ残り、新しいグループを立ち上げた(仲間外れにする)。

メッセージを読んですぐに返信しないと「既読無視」といわれ、仲間外れにされた。

保護者の方へ いじめの未然防止と早期発見を

家庭のルールで未然防止と早期発見を！

子どもたちの携帯電話やスマートフォン等の利用について、携帯電話にフィルタリングの設定や利用時間、金額の使用制限、他人を傷つけない等、家庭でのルールづくりに取り組んでください。

ルールづくりのポイント

- その1 時間制限を作る。
- その2 いつでも保護者が携帯電話やスマートフォン等を確認できるようにする。また、パスワードを勝手に変えないようにする。
- その3 個人情報を載せたり、人を傷つけるような発言をさせない。
- その4 不確かな情報は流さないようにする。
- その5 決めたルールを見える場所に貼っておく。

保護者の方がネット・リテラシー(インターネットが持つ性質を理解し、賢く安全に使いこなす能力)の知識をつけることも大事です。

子どもたちからのサイン チェックリストで確認を！

皆さんの周りで、下記の項目に該当する子どもはいませんか。

チェックリスト

- 学校での出来事や友達の話をしたがらない
- 元気が無い、または無理に明るくしようとふるまっている
- 登校時に体の不調を訴える
- 携帯電話・スマートフォンやメールの着信音におびえている
- 不安げに携帯電話・スマートフォンをいじったり、メールの着信や掲示板を常にチェックしている
- 親の前でメールチェック等の操作が少なくなった
- どのような使い方をしているかを聞いても話さない
- 携帯電話やスマートフォンを見たあとに、表情が暗くなったり疲れている

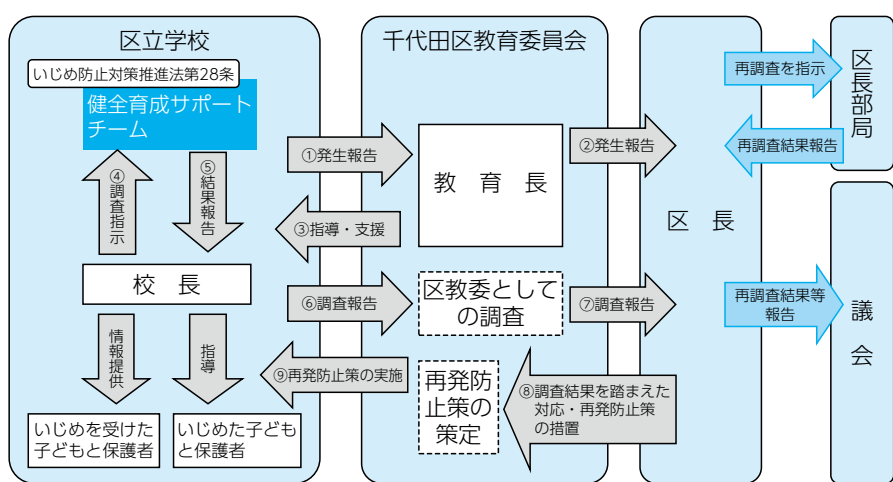
区・学校・保護者や地域の役割は2面をご覧ください。

24時間365日対応

千代田区いじめ相談ホットライン ☎3264-4397

子どもから保護者の方まで、いじめの相談を受け付けています。

区立学校における重大事態発生時の対応



「重大事態」とは、子どもの生命、心身または財産に重大な被害が生じた疑いのある事態、子どもが30日以上長期、学校を欠席することを余儀なくされている事案の事です。

いじめ防止基本方針を策定

学校がいじめ防止に取り組む責務を定めた「いじめ防止対策推進法」が施行(平成25年9月)されました。これを受け、区は「千代田区いじめ防止等のための基本方針」を策定(平成26年4月)しました。

区役

心の教育を重視した学校づくり

いじめを許さない学校づくり
早期発見と適切な指導
教員の指導力の向上と組織的対応
家庭・地域社会・関係諸機関との連携等

学校の役割

学校がいじめ防止基本方針の策定(各学校のいじめ防止基本方針)

保護者や地域の役割

方針は、各学校のホームページを(ご覧ください)
いじめの防止等の対策のための組織等の設置
学校におけるいじめ防止等に関する取り組み

問合せ

指導課 ☎5211-4286

1面のつぎ

1 動物愛護フェスティバル
展示等
とき 9月23日(火・祝)11時

動物愛護ふれあいフェスティバル
「宣誓！無責任飼い主0宣言」

動物は正しく終生飼養
飼い主は、動物を飼育するうえで、その習性や生理をよく理解し、愛情をもって終生飼養する責任があります。

会場 上野恩賜公園内噴水池前
広場・上野動物園(台東区上野公園)

2 動物愛護シンポジウム
とき 9月23日(火・祝)12時
16時30分

会場 東京国立博物館平成館大講堂(台東区上野公園)
定員 390人(申込順)
内容 高齢者とペットの関わりやペットトラブルに関する法律についての講演等。



1-2 いずれも
詳しくは、(都)福祉保健局のホームページ(<http://www.fukushihoken.metro.tokyo.jp>)をご覧ください。
問合せ (都)福祉保健局環境保健衛生課 ☎5320-4412

1-2 いずれも
詳しくは、(都)福祉保健局のホームページ(<http://www.fukushihoken.metro.tokyo.jp>)をご覧ください。
問合せ (都)福祉保健局環境保健衛生課 ☎5320-4412

コミュニティサイクル実証実験
無料で乗車体験できます
とき 9月30日(火)までの10時
～17時(平日)

会場 区役所前駐輪場
内容 区が10月1日(水)～(土)から実施する「千代田区コミュニティサイクル事業実証実験」で使用する自転車(電動アシスト付き)の無料乗車体験を実施。
問合せ 環境・温暖化対策課 ☎5211-4256

紀尾井 午後の邦楽 平日お昼の1時間、気軽に邦楽に親しめる好評シリーズ

10月2日[木] 12時開演
紀尾井小ホール(紀尾井ホール5F)
料金 2,000円(全席指定)

四季の彩り 秋

琴古流尺八本曲「鹿の遠音」(尺八) クリストファー・通盟、金子朋沐枝
長唄「五色の糸」(唄) 村屋秀子、今藤政子 (三味線) 村屋三澄、村屋三澄那
落語「笠巻」三遊亭圓馬

千代田区紀尾井町6番5号(最寄駅:四ツ谷・麹町・赤坂見附・永田町)
紀尾井ホールチケットセンター ☎03-3237-0061 (10時～18時/日・祝休)
<http://www.kioi-hall.or.jp/> 主催:公益財団法人 新日鉄住金文化財団

9月20日(土)～26日(金) 動物愛護週間
動物は責任と愛情をもって終生飼いましよう

動物愛護週間は、命ある動物の愛護と適正な飼育についての関心と理解を深めるために「動物の愛護及び管理に関する法律」に基づいて設けられたものです。

不妊・去勢手術を

繁殖を望まない場合は不妊・去勢手術を実施しましょう。性格ほか、生殖器系の病気の予防にもなります。

身元の表示を

迷子になり飼い主のもとに戻ることができない動物は少なくありません。飼い主の責任の所在を明らかにし、迷子の際に捜しやすくするために、犬には鑑札と注射済票を着け、猫やその他の動物には名札等をつけましょう。

犬を飼っている方へ

犬を飼った時は登録申請し、鑑札の交付を受けてください。鑑札を紛失した時は再交付申請をしてください。

猫を飼っている方へ

犬を飼った時は登録申請し、鑑札の交付を受けてください。鑑札を紛失した時は再交付申請をしてください。



犬のしつけを

しつけは、人間と犬が同じ社会の中でうまく暮らしていくために不可欠なものです。トイレを家の中でできるようにしつけをすることは、大規模災害発生の際にも大切です。

犬を飼っている方へ

動物病院等で狂犬病予防注射を受けたときに発行された注射済票の写しを窓口にお持ちください。

猫を飼っている方へ

現在の交通・住宅事情を考えると、都会で飼う場合は、屋内での飼育が望ましいと言えます。

猫を飼っている方へ

現在の交通・住宅事情を考えると、都会で飼う場合は、屋内での飼育が望ましいと言えます。

弁護士による無料法律相談会

日時: 平成26年9月20日(土)
午前10時～午後4時
相談時間... 1人1時間

場所: ソフィア法律事務所
千代田区紀尾井町3番19号
紀尾井町コートビル7階
TEL 03(3262)0770 FAX 03(3262)0886

《ご予約》9月16日(火)までに、お電話でご予約下さい。

遺言・相続 後見 不動産 企業法務 債権回収 労働 契約

◆お気軽にご相談下さい◆
詳細は事務所ホームページをご覧ください→<http://www.sofialaw.jp>

「社会を明るくする運動」 標語・ポスターコンテスト 入選作品の展示

とき 9月16日(火)～24日(水)9時
～17時(16日は13時～24日)

健康通信

9月は食生活改善普及運動月間

「食」は、健康の基本です。生活習慣病を予防し、健康寿命を伸ばすためには食生活の改善は重要です。

「健康日本21(第二次)」では野菜を1日350g以上とることを目標としています。平成24年度の国民健康・栄養調査の結果では、どの年代でも1日350gに達していません。

成人の摂取量の平均値は、275gです。1日あと70gの野菜を1日350g以上とることを目標としています。平成24年度の国民健康・栄養調査の結果では、どの年代でも1日350gに達していません。



1日350gの野菜の量

①1日3食、副菜を5つつ分目指しましょう。

②1回の食事では20gを目指しましょう。

③外食では、定食や野菜のサイドメニューを一品つけましょう。

「ちよだ食育ガイド」千代田区食育推進計画(第2次)では「食べる量や栄養について考える小・中学生の割合を増やす。50% ↓75%を重点目標にしています。」

「食事バランスガイド」(II下図II)を活用して主食・主菜・副菜をそろえ、食べる量や栄養のバランスの良い食事を心がけましょう。

問合せ 健康推進課食育推進

主査・栄養相談主査

☎5211-8177

は15時まで)
会場 区民ホール(区役所1階)
内容 犯罪や非行のない明るい社会を目指す「社会を明るくする運動」をテーマに、区内

小・中学生から応募のあった標語・ポスターコンテストの入選作品を展示します。
問合せ 福祉総務課厚生係
☎5211-4211



昨年度の推進委員会
委員長賞



国際協力活動とちよだ地球市民ツアー展示会
～JICAボランティア活動写真展～
とき 9月12日(金)までの8時30分～20時(土・日は17時まで)
会場 区民ホール(区役所1階)
問合せ 国際平和・男女平等人権課 ☎5211-4165
JICAボランティア活動の展示
JICAボランティアとは、どんな活動をしているのか、どんな場所で活動しているのか等を紹介。興味をお持ちの方は是非、ご覧になってみませんか。

消費者だより

SNSの広告にご注意

SNSに表示された広告がきっかけの消費者トラブルが急増しています。
SNS(ソーシャル・ネットワークキング・サービス)とは?

ネット上で友人・知人とながり、交流できるコミュニティ型のウェブサービス。
事例1 人材募集と思つたら、高額な研修の勧誘だった

SNSで「人材募集中」という広告を見つけ面接を受け合格となったが「社員になるには研修(参加費40万円自己負担)を受ける必要があると言われ支払った。
事例2 ネットでしわ取りクレームのサンプルを申し込んだが定期購入になっていた

SNSの広告でしわ取りクレームのサンプルを40円で購入した。その後、クレジットカードの明細書に、サンプルの注文日以外の別の日の利



▲民族舞踊で交流する派遣団員

ちよだ地球市民ツアーの展示
区が実施している国際協力体験事業「ちよだ地球市民ツアー」の紹介をします。この事業は、区内の青少年を海外の国際協力活動現場に派遣し、現地の人々と協力活動に携わる人々との交流を行うものです。環境・貧困・平和・人権等、人類が抱えている共通の課題に対し、主体的に考え、積極的に行動していける人材の育成を図るなどを目的として実施しています。
ちよだ地球市民ツアー相談会
とき 9月10日(水)15時～18時
会場 区民ホール(区役所1階)

アドバイス

「大手SNSに表示される広告は安心」といった思い込みをしないようにしましょう。広告経由の通販サイトを利用する際は注意が必要です。

問合せ 消費生活センター
☎5211-4314



©千代田区2010
消費生活センター
イメージキャラクター
「キックくん」

広告

東京都言語聴覚士会主催
言語聴覚の日講演会
2014年9月14日(日)
午前10時～午後4時(予定)(9時30分より受付開始)
参加費無料
当日参加も可能
東京都言語聴覚士会事務局 http://www.st-toshikai.org/st-toshikai@mail.goo.ne.jp

老後の「医療・介護・生活」を『学ぶ』連続講座です！受講生大募集！
シニアライフ大学【後期:介護・生活】開講！
●日時:平成26年9月18日(木) 19:00～20:30 ※毎月1回開催(全8回)
●第3回:『自分らしい人生を全うするためのマネープラン』
●講師:榎本三千雄(社会保険労務士/ファイナンシャルプランナー/イー・ケア・サポート(代表))
●コーディネーター:英 裕雄(医師/医療法人社団三育会理事長)
●会場:いきいきプラザ一番町カスケードホール(千代田区一番町12)
●受講料:無料 ●テキスト代:500円 ●定員:200名(先着順)
お申込・お問合せ ベストエイジングクラブ 電話 03-6698-0008 <平日9:00～17:00>
FAX03-3345-1481 千代田区永田町1-11-28クリムゾン永田ビル2階(大塚公認会計士事務所内)

四谷どうぶつ病院
☎03(5363)5593 http://www.yotsuya-pet.com
午前9:30～12:00 午後16:00～19:00
日曜・祝日も診察(水曜休診)
診察動物:犬、猫、フェレット、ハムスター、モルモット、うさぎ、亀、小鳥、その他小動物
※ペットホテル、トリミング要予約
新宿区荒木町18-7・外苑東通り沿い 四谷三丁目交差点を早稲田方向へ500m
・都営新宿線 曙橋駅A4出口 徒歩2分

労働・社会保険無料街頭相談会
日時:平成26年10月2日(木) 10:00～16:00
場所:東京メトロ 有楽町駅コンコース
どなたでも無料で、ご利用いただけます！
主催:東京都社会保険労務士会 千代田統括支部
お問合せ:03-3288-0354
〈相談項目〉
・老齢、障害年金
・労務問題(サービス残業、解雇など)
・失業給付
・労災事故・安全問題

—男女共同参画センター MIW—

「Let's 男尊女尊！」男女共同参画社会を目指して

内容 千代田区男女共同参画センター MIW は、女性と男性が共に等しく責任を担いながら、互いの個性や能力、感性を發揮し合って新しいライフスタイル(男女共同参画社会)を創り出していく活動拠点施設です。

開館時間 月～金曜 9時～21時 / 土曜 9時～17時(祝日・年末年始は除く)

問合せ MIW ☎5211-8845

■ MIW の意味

「M」は Man(男性)、「I」は Intercommunication(情報や意見の交換)、「W」は Woman(女性)を意味します。男性と女性の間では「I」と「愛」(自分らしさと思いやり)を持ち、対等な関係を創造してほしいとの願いが込められています。

■ MIW の機能

情報・相談・学習・交流・支援の5つの機能があります。「Let's 男尊女尊」のキャッチフレーズのもと、各種事業を展開し、利用者の活動を支援しています。

情報 区のホームページや広報千代田等で、男女共同参画社会に関する情報を提供

相談 面接・電話による相談の受付。同じ悩みや問題を抱えている人同士で問題解決の力を身につけることを支援する「グループワーク」も実施

学習 講演会や講座を開催し、男女平等意識の普及啓発を促進

交流 情報交換や交流の場を提供

支援 ミーティングや資料作成の場、資料の一時保管の場を提供

10月3日(金)・4日(土) 第2回MIW 祭り「もっと話そう！わたしらしく あなたらしく 生きるために」

内容 男女共同参画センター MIW 設立(10月1日)に合わせ、第2回 MIW 祭りを実施。MIW 登録団体と MIW が相互に協力しながら、それぞれの活動の発表や交流を深める場として開催。当日直接会場へ。

また、男女共同参画にちなんだ「みゅうじろうパン」をさくらベーカーリー(区役所1階)で販売。

■ 展示「MIW 登録団体の活動紹介」

とき 10月3日(金)9時～21時・4日(土)9時～17時

内容 パネルで MIW 登録団体(20 団体が参加)の活動内容を紹介。各パネルの中から答えを見つける「クイズラリー(景品付き)」も併せて実施。

■ 各種イベント

内容 MIW 祭り実行委員会や MIW 登録団体が企画したイベントを開催

=下表。詳しくは、MIW のホームページ(<http://www.city.chiyoda.lg.jp>)をご覧ください。

費用 一部有料(材料費)

■ 図書リサイクルコーナー

内容 MIW 登録団体提供の図書や、MIW 情報ライブラリーで保存期間切れの雑誌や図書をリサイクルするコーナーを設置。

※なくなり次第終了。

—いづれも—

会場 区民ホール(区役所1階) / MIW(区役所10階)

申込み 斎藤美奈子さんの講演会は電話・ファクスまたはEメール(12面記入例参照)で MIW(☎5211-8845 FAX)5211-8846 ✉miw@city.chiyoda.tokyo.jp)へ。

	区民ホール(区役所1階)			MIW(区役所10階)
	ステージ	ブース		
10月3日(金)	12時～13時30分 オープニング&ゴスペルコンサート 「みんなで歌おう わたしらしく あなたらしく」(ディーヴァス)	10時～12時 ビデオ編集教室「パソコンでビデオを編集」	10時～15時30分 「癒しのアロマ・ハンドマッサージ」(ななかまど) ※有料(材料費200円)	17時30分～20時30分 ビデオ上映&トーク「みんなでビデオを鑑賞しよう」(グループふだんぎの幸せ)
	14時～16時 講演「高齢期の住まいは多様です—あなたはどの住まいを選びますか」((一社)東京建築士会女性委員会バリアフリー部会)	10時～16時30分 会員制作ビデオ放映(千代田アマ・ビデオクラブ)	10時～17時 コーチングお試しセッション「自分発見～自分らしさって何？」(Smile研究会)	
	18時30分～20時 講演「ゆりかごから墓場まで、地域で楽しく生きる」(ちよだ女性団体等連絡会) 講師：黒岩秩子さん((社福)桐鈴会理事長)	14時～16時 「チクチク縫いながら、おしゃべりしましょ」(キララ・ソーイング)	10時～12時 ミニワークショップ「折形って何？」 10時～15時30分 クイズ「千代田区ゆかりの女性たち」(千代田区女性史サークル)	
4日(土)	11時30分～13時 大人のおはなし会「ココロが風邪をひいたとき」(神保町応援隊)	10時～13時 コーチングお試しセッション「自分発見～自分らしさって何？」(Smile研究会) 相談会「仕事の悩みはありませんか」(九段労務研究会) クイズ「千代田区ゆかりの女性たち」(千代田区女性史サークル) 会員制作ビデオ放映(千代田アマ・ビデオクラブ)		9時30分～11時30分 介護なんでも相談会「知って慌てず、知って得する介護保険制度ABC」(ホームヘルパー全国連絡会)
	13時30分～14時45分 リレートーク「もっと話そう！自分たちの思い、活動、ワーク・ライフ・バランス」出演：MIW 登録団体			10時～11時30分 しゃべり場「女って大変!？」(ななかまど) ※女性限定
	15時～16時 講演会「これからのワーク・ライフ・バランス～もっと生きやすい社会に向けて」 講師：斎藤美奈子さん(文芸評論家) ※要申し込み			11時30分～13時 日本の礼法「折形」を学ぶ(千代田区女性史サークル) ※有料(材料費300円)
	16時～17時 交流会 ※どなたでも参加可			

MIW 連続講座「“これからが人生本番！” にしたい人のキャリア・デザイン講座」

とき・会場 下表のとおり

定員 40名(申込順/全6回参加でき

と き	テーマ・講師
① 10月8日(水)	これからの時代を見据えたキャリアデザイン 講師：福沢恵子さん(昭和女子大学グローバルビジネス学部特命教授)
② 15日(水)	恋愛×結婚論—DVに陥らないためのチェックリスト 講師：伊田広行さん(立命館大学非常勤講師)
③ 22日(水)	信頼を深めるコミュニケーション力を磨く 講師：島谷美奈子さん(パーソナルライフデザイナー)
④ 29日(水)	お金のプロに聞く生涯賃金の話—私のファイナンシャルプランニング 講師：大竹のり子さん(㈱エフピーウーマン代表取締役)
⑤ 11月6日(木)	ピンチはチャンス—経験者の体験を聞く ゲスト：キャリアの先輩3人(男女)
⑥ 12日(水)	しゃべり場—10年後の目標を語り合うオフ会 ファシリテーター：MIW スタッフ

※いづれも18時30分～20時30分

※①～⑤は区役所4階会議室、⑥は男女共同参画センター MIW(区役所10階)

る方を優先/各回ごとの申し込みも可)。

内容 これからの人生とキャリアを考え、デザインするための連続講座。生き方やキャリアの選択肢、お金の管理やコミュニケーション力を学ぶ。

申込み いづれも電話・ファクスまた

はEメール(12面記入例参照/単回受講の方は希望回も記入)で MIW(☎5211-8845 FAX)5211-8846 ✉miw@city.chiyoda.tokyo.jp)へ。

※託児サービス(有料・定員あり・区内在住者のみ・2週間前までに要予約)あり。

MIW グループワーク「怒り」と上手につきあう方法 男性のためのアンガーマネジメント講座

とき 10月9日～23日の毎週木曜(全3回)18時30分～20時30分

会場 区役所4階会議室

対象 3回とも受講できる男性20名(申込順)

内容 自分自身を理解し「怒り」の扱い方やコントロールするスキルを学ぶ。

講師 大山葉奈さん((一社)日本アン

ガーマネジメント協会シニアファシリテーター)

申込み 電話・ファクスまたはEメール(12面記入例参照)で MIW(☎5211-8845 FAX)5211-8846 ✉miw@city.chiyoda.tokyo.jp)へ。

※託児サービス(有料・定員あり・区内在住者のみ・2週間前までに要予約)あり。

2014 千代田

秋のイベントマップ

第11回 お茶の水 アートピクニック —文化と歴史の街・お茶の水に遊ぶ—

10月11日(土)・12日(日)お茶の水茗溪通り①
<http://www.facebook.com/ochanomizuartpicnic>

■お茶の水に大道芸人が登場～まちかどアート IN アートピクニック～
 区は、お茶の水茗溪通り商店街と協力して「気軽にアートに触れよう」と、都公認の「ヘブンアーティスト」による大道芸のイベントを開催します。どなたでもご覧いただけます。
 時 10月11日(土) 11時30分～16時
 問 文化スポーツ課文化振興係 ☎ 5211-3628

■学生が描く店長似顔絵コンテスト
 みんなの投票で1位を決定します。
 時 10月11日(土)・12日(日) 10時～

■お茶の水アートバザール
 アート作品の掘り出し市です。
 時 10月11日(土)・10月12日(日) 11時～16時

■ミュージックフェスティバル(チャリティーライブ)
 時 10月11日(土)・12日(日) 11時～17時

■日本一のスケッチ大会(事前申込み制)
 時 10月12日(日) 10時～14時
 場 ニコライ堂/神田明神/湯島聖堂/旧万世橋駅舎跡/とちのき通り/文学学院/山の上ホテル/さいかち坂/聖橋/お茶の水橋
 問 お茶の水日本一のスケッチ大会事務局 ☎ 3814-0310

■日本一の合評会
 時 10月12日(日) 14時～16時



お茶の水熱烈楽器祭

10月18日(土)・19日(日)
<http://chiyodamusic.net>

さまざまなジャンルの豪華出演者ライブ、楽器店ブース、楽器製作・体験コーナーなど、家族で音楽を楽しむ企画がたくさんあります。
 時 10月18日(土)・19日(日) 11時～17時(予定)
 場 小川広場(神田小川町3-6)⑬
 問 ☎ 3293-3791



場 所	所在地・問合せ
① アーツ千代田3331	外神田6-11-14 旧練成中学校 ☎6803-2441 http://www.3331.jp
② 千代田区役所	九段南1-2-1 ☎3264-2111 http://www.city.chiyoda.lg.jp



TRANS ARTS TOKYO 2014

生活、そして働くことを楽しむ街・東京の進化はここからはじまる。
<http://www.kanda-tat.com>

開発に伴い生まれた、一時的な空間で繰り広げるアートプロジェクトです。音楽ライブやアート作品の展示、キャンプ体験などの、多様なコンテンツが集結します。各種イベントの詳細は、ホームページをご確認ください。
 時 9月20日(土)～11月3日(月・祝)
 場 旧東京電機大学跡地(神田錦町2-2)⑳・アーツ千代田3331①・ワテラスコモン(神田淡路町2-101)㉑ほか

神田スポーツ&カレーエキスポ2014

神田のスポーツとレトルトカレー 夢の競演

家族でも楽しめる様々なスポーツ体験と、神田をはじめ全国から寄せ集めたおいしいレトルトカレーの食べ比べで「スポーツの秋」そして「食欲の秋」を満喫しましょう。
 時 10月4日(土)・5日(日) 11時～17時
 場 旧東京電機大学跡地⑳
 問 神田スポーツ店連絡協議会 ☎ 3233-7032

大学のイベント情報

■「ファッションのチカラ」—動作を引き起こす仕掛け・ひらめきへの誘い—大妻女子大学
 誰もがファッションを楽しめるデザインを紹介します。
 時 9月27日(土) 13時～14時30分
 場 大妻女子大学図書館4階ラーニングcommons③
 問 区内在住者ほか
 用 当日までに電話で大学(☎ 5275-6013)へ。

■第8回お茶の水 JAZZ 祭—明治大学
 伝統の残る街「お茶の水」地域が一体となり、JAZZ音楽を愛するイベントです。
 時 10月11日(土) 17時～(開場16時30分)
 場 明治大学(アカデミーホール)(神田駿河台1-1)㉒
 費 S席 6,000円/A席 5,000円(当日券は各500円増し)
 問 ☎ 3296-4041



第55回 東京名物 神田古本まつり

第24回 神保町 ブックフェスティバル

■神田古本まつり⑱
 1年に1度、古書100万冊の大バーゲンです。神保町に約500mの「本の回廊」が出現します。
 時 10月25日(土)～11月3日(月・祝) 10時～19時(最終日は18時まで)
 問 神田古書店連盟 ☎ 3293-0161 <http://jimbou.info>

■神保町ブックフェスティバル⑲
 世界一の「本の街」のワゴンセールです。「どきどきわくわく子ども広場」もあります。
 時 11月1日(土) 10時30分～18時/2日(日)・3日(月・祝) 10時～18時
 場 神田すずらん通り/神保町さくら通り/集英社前広場
 問 神保町ブックフェスティバル実行委員会 ☎ 3263-6601

第12回 福祉まつり

～つなげよう みんなの手～

千代田区に住み・働き・学ぶ、多くの人たちが参加するイベントです。石嶺聡子さんのトーク&ライブや震災復興支援コーナー、飲食ブースなどがあります。
 時 10月11日(土) 11時～16時(予定)
 場 区民ホール(区役所1階)②
 問 千代田区社会福祉協議会 ☎ 5282-3711
<http://www.chiyoda-cosw.or.jp>

校名・イベント名	と き	所在地・問合せ
③ 大妻女子大学 大妻祭 Big Smile! ～ Time of Your Life ～	10月18日(土) 10時～16時 19日(日) 10時～15時	三番町12 ☎ 3265-4453 http://otsumakouhou14.wix.com/2014otsuma-fes
④ 御茶の水美術専門学校(OCHABI) オータムプレゼンテーション 秋の学生作品展	11月28日(金) 12時～20時 29日(土) 10時～18時 30日(日) 10時～16時	神田駿河台2-3 ☎ 0120-084-612 http://www.ochabi.ac.jp/senmon
⑤ 共立女子大学・短期大学 共立祭2014～共立！撫子革命～	10月18日(土)・19日(日) 9時～17時	一ツ橋2-2-1 ☎ 3237-2445 http://kyoritsu2014-wu.wix.com/kyoritusufes2014
⑥ 上智大学 ソフィア祭(学園祭)	11月1日(土)～3日(月・祝)	紀尾井町7-1 ☎ 3238-3886 http://www.sophia-festival.com
⑦ 東京テクノ・ホルティ園芸専門学校 第15回フワワーフェスティバル～花の街～	10月17日(金) 10時30分～18時 18日(土) 10時30分～16時	神田小川町3-26-1 ☎ 3292-0954 http://www.ito.ac.jp
⑧ 専門学校 東京ビジュアルアーツ 東京ビジュアルアーツ学園祭	11月2日(日)・3日(月・祝) 10時～17時	四番町11 ☎ 3221-0202 http://www.tva.ac.jp
⑨ 二松学舎大学 創縁祭2014 二松浪漫	11月2日(日) 10時～17時 3日(月・祝) 10時～15時	三番町6-16 ☎ 3261-7427 http://nishosouen2014.web.fc2.com
⑩ 日本歯科大学生命歯学部 第58回日本歯科大学富士見祭	11月1日(土)・2日(日)	富士見1-9-20 ☎ 3238-0049 (10月の月～金曜 18時～19時) http://www.ndu.ac.jp
⑪ 日本大学経済学部 三崎祭	11月1日(土)～3日(月・祝)	三崎町1-3-2 ☎ 3219-3346 http://misaki-fes.info
⑫ 日本大学歯学部 桜歯祭(歯学部)、翔衛祭(附属歯科衛生専門学校)、駿技祭(附属歯科理工専門学校)	10月24日(金) 10時～17時 25日(土) 10時～16時	神田駿河台1-8-13 ☎ 3219-8004
⑬ 日本大学理工学部 第22回青駿祭 ぽっぴん☆エンジニア	11月1日(土)～3日(月・祝) 10時～17時(最終日は14時まで)	神田駿河台1-8-14 ☎ seisyunnsai@yahoo.co.jp
⑭ ファッションカレッジ桜丘 秋の学生作品展	11月6日(木)～13日(木) 10時～17時(土・日曜は休み)	富士見2-5-13 ☎ 3265-2821 http://www.f-sakura.ac.jp
⑮ 法政大学 第7回自主法政祭	10月31日(金)～11月3日(月・祝)	富士見2-17-1 ☎ 3264-9478 http://www.13ban.com
⑯ 山脇美術専門学校 山脇祭	9月6日(土)・7日(日) 10時～17時	九段南4-8-21 ☎ 0120-77-4020 http://yamawaki.ac.jp

2014 千代田

秋のイベントマップ



第35回 千代田区文化芸術の秋フェスティバル

- 趣味の作品や楽器演奏、芸能、コーラス等、区内の団体等が日ごろの成果を披露します。ぜひご覧ください。
- 1 オーケストラフェスティバル**
時 10月25日(日)14時30分開演(予定)
場 日経ホール(大手町1-3-7) ①
観 文化スポーツ課文化振興係
- 2 コーラスフェスティバル**
時 10月26日(日)10時30分開演(予定)
場 日経ホール(大手町1-3-7) ①
観 文化スポーツ課文化振興係
- 3 芸能のついで**
時 11月16日(日)11時開演(予定)
場 日経ホール(大手町1-3-7) ①
観 文化スポーツ課文化振興係

- ☎ 5211-3628
- 4 ①将棋大会 ②囲碁大会**
時 ① 11月22日(出)9時~② 11月23日(日)9時~
場 九段生涯学習館(九段南1-5-10) ②
観 九段生涯学習館 ☎ 3234-2841
- 5 作品展示**
時 11月12日(火)~16日(日)10時~19時(予定/最終日は16時まで)
場 文化スポーツ課文化振興係 ☎ 5211-3628
- 6 ④いづれもー**
時 9月15日(月)10時~17時30分
休 月曜(祝休日は開館・翌火曜)
場 しょうけい館・戦傷病者史料館(九段南1-5-13 ツカキスクエア九段下) ⑤
観 ☎ 3234-7821 <http://www.shokeikan.go.jp>
- 7 日本カメラ博物館特別展**
プロに聞く!ジャンル別 写真の撮り方・カメラの選び方
時 10月11日(出)~12月11日(日)10時~17時
場 明治大学博物館(神田駿河台1-1 明治大学アカデミーコモン地下1階) ⑧
観 一般300円/高校生以下は無料
☎ 3296-4448 <http://www.meiji.ac.jp/museum>
- 8 DOMMUNE university of the Arts ~Tokyo Arts Circulation~**
インターネットTV番組DOMMUNEによる、ライブ映像などの展示や番組の放送。
時 9月20日(出)~11月3日(月)祝① 12時~19時(展示)② 19時~23時(番組)
休 火曜
場 アーツ千代田 3331 (外神田6-11-14) ④
観 展示=500円/番組=1,500円
☎ 6803-2441 <http://www.3331.jp>

神田エリア

■藩領と江戸藩邸~内藤家文書の描く磐城平・延岡・江戸~



〈磐城七浜捕鯨絵巻 浜の巻(部分)いわき市蔵

藩領の城や江戸屋敷を中心に、磐城平や延岡を治めた七万石の譜代大名・内藤家の姿を描く。
時 10月11日(出)~12月11日(日)10時~17時
場 明治大学博物館(神田駿河台1-1 明治大学アカデミーコモン地下1階) ⑧
観 一般300円/高校生以下は無料
☎ 3296-4448 <http://www.meiji.ac.jp/museum>

■DOMMUNE university of the Arts ~Tokyo Arts Circulation~
インターネットTV番組DOMMUNEによる、ライブ映像などの展示や番組の放送。
時 9月20日(出)~11月3日(月)祝① 12時~19時(展示)② 19時~23時(番組)
休 火曜
場 アーツ千代田 3331 (外神田6-11-14) ④
観 展示=500円/番組=1,500円
☎ 6803-2441 <http://www.3331.jp>

■企画展 義肢に血が通うまで
館所蔵の写真、史料、実物を交えて義肢の歴史をたどり、作業用義肢を装着して第二の人生を歩んだ戦傷病者の労苦をしのぶ。
時 9月15日(月)10時~17時30分
休 月曜(祝休日は開館・翌火曜)
場 しょうけい館・戦傷病者史料館(九段南1-5-13 ツカキスクエア九段下) ⑤
観 ☎ 3234-7821 <http://www.shokeikan.go.jp>



■日本カメラ博物館特別展
プロに聞く!ジャンル別 写真の撮り方・カメラの選び方
プロカメラマンの機材の選び方や撮影のポイントを写真のジャンル別に展示。
時 10月19日(日)10時~17時
休 月曜(祝休日は開館・翌火曜)
場 日本カメラ博物館(一番町25 JCIII一番町ビル地下1階) ⑥
観 一般300円/中学生以下無料/団体(10名以上)200円
☎ 3263-7110 <http://www.jcii-cameramuseum.jp>

年頃から40年代の情景が感じとれる写真や絵画を紹介。



〈神田神保町交差点〉 撮影：石川光陽 昭和9年2月

時 10月11日(出)~12月23日(火)祝10時~17時30分
休 月曜(祝休日は開館・翌火曜)
場 昭和館(九段南1-6-1) ⑦
観 ☎ 3222-2577 <http://www.showakan.go.jp>



■笹本恒子作品展 100人の女性たち
日本初の女性報道写真家さまざまな分野で活躍する女性をとらえた作品約100点を展示。
時 9月28日(日)10時~17時

麴町エリア

休 月曜(祝休日は開館)
場 JCIIFotoサロン(一番町25 JCIIIビル) ⑧
観 ☎ 3261-0300 <http://www.jcii-cameramuseum.jp>



〈王昭君(おうしょうくん)〉1902(明治35)年重要文化財 善寶寺

■菱田春草展
日本近代の最も重要な芸術家之一、菱田春草の大回顧展。重要文化財4点を含む約100点を展示。
時 9月23日(火)祝~11月3日(月)祝10時~17時(金曜は20時まで)

■青磁のいま-受け継がれた技と美 南宋から現代まで
玉への憧れから中国で生まれ、日本に伝わった青磁の奥深さに迫る。国の重要美術品展示。
時 9月13日(出)~11月24日(月)10時~17時



〈青磁刻花文盤〉龍泉窯 元時代 重要美術品 個人蔵

休 月曜(祝休日は開館・翌火曜)
場 東京国立近代美術館工芸館(北の丸公園1-1) ⑩
観 一般900円/大学生500円/高校生300円(11/3は無料)
☎ 5777-8600 (ハローダイヤル) <http://www.momat.go.jp/CG/cg.html>



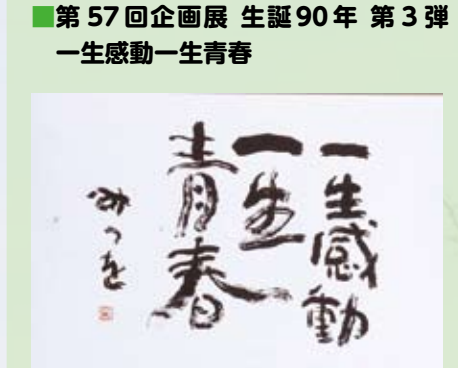
当館所蔵の江戸の地図や絵図を各種展示。世界でも有数の大都市であった江戸

丸の内・日比谷・永田町エリア

■宗像大社国宝展-神の島・沖ノ島と大社の神宝



〈金製指輪〉朝鮮・新羅時代 国宝 宗像大社蔵
「海の正倉院」とも呼ばれる沖ノ島出土の国宝をはじめ、貴重な神宝を厳選して紹介。
時 10月13日(月)祝10時~17時(金曜は19時まで)
休 月曜(祝休日は開館)
場 出光美術館(丸の内3-1-1 帝都ビル9階) ⑬
観 一般1,000円/高校・大学生700円/障害者手帳をお持ちの方は200円引き(付添者1名は無料)
☎ 5777-8600 (ハローダイヤル) <http://www.idemitsu.co.jp/museum>



〈一生感動〉1990年

一生感動一生青春は、相田みつをの生きる姿勢を表す言葉である。関連作品を中心に紹介。
時 9月9日(火)~12月21日(日)10時~17時30分
休 月曜(休祝日は開館)
場 相田みつを美術館(丸の内3-5-1 東京国際フォーラム地下1階) ⑭
観 一般・大学生800円/中学生・高

を探る。
時 9月9日(火)~12月6日(出)10時~16時
休 月・日曜・祝休日
場 千秋文庫(九段南2-1-36)
観 ☎ 3261-0075 <http://www.senshu-bunko.or.jp>

■第26回 全日本高校デザイン・イラスト展
時 11月13日(日)~17日(月)11時~18時
休 日曜
場 山脇芸術専門学校(九段南4-8-21 山脇美術専門学校内) ⑪
観 ☎ 3264-4027 <http://www.yamawaki-gallery.com>

■企画展 暮らしのなかのゆずる
日本人の暮らしにおける「ゆずる」の原点をたどる内容を展示。
時 12月20日(出)10時~16時
休 日曜~火曜
場 大妻女子大学博物館(三番町12) ⑫
観 ☎ 5275-5739 <http://www.museum.otsuma.ac.jp>

校生・70歳以上の方500円/小学生200円
☎ 6212-3200 <http://www.mitsuo.co.jp>

■ディスカバー・ディスカバー・ジャパン「遠くへ行きたい」



〈ディスカバー・ジャパンポスター〉1971年鉄道博物館蔵

1970年代の国鉄キャンペーン「ディスカバー・ジャパン」を中心に、広告、写真、映像を紹介。
時 9月13日(出)~11月9日(日)10時~18時(金曜は20時まで)
休 月曜(祝休日は開館・翌火曜)
場 東京ステーションギャラリー(丸の内1-9-1) ⑮
観 一般900円
☎ 3212-2485 <http://www.ejrct.or.jp/gallery>

■ボストン美術館 ミレー展 -傑作の数々と画家の真実



ジャン=フランソワ・ミレー《種をまく人》1850年 油彩・カンヴァス 101.6×82.6cm Photographs ©2014 Museum of Fine Arts, Boston/Gift of Quincy Adams Shaw through Quincy Adams Shaw, Jr. and Mrs. Marian Shaw Haughton 17.1485

画家ミレー生誕200年を記念する展覧会。《種をまく人》が30年ぶりに東京で公開。
時 10月17日(日)~平成27年1月12日(月)祝10時~18時(金曜は20時まで(1/2(日)を除く))
※1月5日(月)は18時まで。
休 月曜(祝休日は開館)、12月27日(出)~平成27年1月1日(木)祝
場 三菱一号館美術館(丸の内2-6-2) ⑯
観 一般1,600円/高校・大学生1,000円/小・中学生500円
☎ 5777-8600 (ハローダイヤル) <http://mimt.jp>

千代田区文化芸術イベントカレンダー



9月~11月に行われる区内の主な文化芸術関係のイベントを紹介いたします。九段生涯学習館で特典つきの「千代田区文化芸術イベントカレンダー~2014秋~」を作成しました。ぜひご利用ください。

※内容が変更になる場合があります。詳しくは、各施設のホームページなどで確認するか、直接施設にお問い合わせください。料金の掲載が無いものは無料です。美術館・博物館への入館は、おおむね開館時間の30分前までです。

千代田区文化芸術イベントカレンダーの配布場所

- ・九段生涯学習館(九段南1-5-10)、文化スポーツ課(区役所2階)、出張所、図書館などの区立施設、区内の美術館・博物館・大学・専門学校ほか
- ☎ 3234-2841

いきいき ライフ



▲納涼盆踊り大会(神田児童公園)

高齢者センター にぎわいまつり

とき・内容

- ① 9月15日(月・祝)午後0時30分～2時30分=体力測定・コーヒー喫茶コーナー・小物作り体験コーナー・出前寄席
 - ② 9月16日(火)午前11時30分～午後2時=ミニカレーの無料サービス/午後1時～1時30分=子供たちとの交流会
- ※ミニカレーの無料サービスは、高齢者センターの利用登録者または60歳以上の区内在住者が対象です(利用証または保険証などをお持ちください)。当日午前9時30分から整理券(先着150名)を配布します。
- ※ミニカレー以外はどなたでも参加できます。
- 会場** 高齢者センター
問合せ 高齢者センター(神田神保町2-20 ☎ 3265-3981<午前9時～午後5時>)



介護予防公園 楽しくウォーキング教室



とき・会場 下表のとおり
対象 65歳以上の区内在住者でウォーキングなどの運動が可能な方各回20名(申込順/①②の

高齢期をいきいきと 楽しく過ごすための活用術

とき 9月18日(休)午後2時～3時15分
会場 いきいきプラザ一番町(一番町12)
対象 区内在住、在勤でテーマに関心のある方20名(申込順)
内容 高齢期を楽しく過ごすための健康管理等のお話。
講師 服部千代美(高齢者あんしんセンター麴町相談員)
申込み 前日までに電話またはファクス(12面記入例参照)で高齢者あんしんセンター麴町(☎ 3265-6141 ☎ 3265-6138)へ。

歯っぴーかむかむ塾 ～若返りはお口から～

とき 10月1日(水)・15日(水)(全2回)午後1時30分～3時30分
会場 いきいきプラザ一番町2階多目的室
対象 おおむね65歳以上の区内在住者15名(申込順)
内容 口腔(こうくう)内の健康度を高めるための手入方法等の説明やお口の体操を実施。
講師 古賀登志子さん(東京都歯科衛生士会)
申込み 当日までに電話でいきいきプラザ一番町(一番町12 ☎ 3265-6311)へ。

タオルの象を作って避難者支援



とき 毎週金曜(祝日を除く)午前10時～午後3時(入退場自由/当日直接会場へ)
会場 三崎町ふれあいサロン(三崎

町3-1-17)
定員 各回10名(先着順)
内容 タオルの象「みんなの未来をまもりたいぞう」を作成。完成品は第12回福祉まつり(11面参照)等で販売し、売り上げを東日本大震災避難者の支援に活用する。
問合せ ちよだボランティアセンター ☎ 5282-3716
その他 ①完成品の持ち帰り不可。②昼食は各自持参。

ふたばサービス 協力会員説明会

ふたばサービスは、地域の皆さんの協力により、高齢者や子育て家庭の家事支援を行う助け合いのサービスです。活動時間に応じた活動費(1時間1,000円～/源泉徴収あり)をお支払いします。
とき 9月11日(休)午前10時～11時
会場 千代田区社会福祉協議会3階A会議室(西神田1-3-4)
申込み 電話・ファクスまたはEメール(12面記入例参照)で社会福祉協議会(☎ 5282-3713 ☎ 5282-3718 ✉ chiiki@chiyoda-cosw.or.jp)へ。
※希望者には説明会后、会員登録を実施します。上記の日時で都合がつかない方には個別の説明も可能です。

高齢者被害特別相談

とき 9月10日(水)～12日(金)午前9時30分～午後4時
対象 60歳以上の区内在住・在勤者の消費者被害の未然防止・拡大防止を目的とした相談を実施し、普及啓発を図る。
相談先 (区)消費生活センター ☎ 5211-4314(相談専用)
※来所相談も受け付けています。

えみふる公開講座「もぎりあーと」

とき 10月12日(日)午後1時30分～3時30分
会場 障害者福祉センターえみふる(神田駿河台2-5)
対象 区内在住者10名(申込順/障害の有無は問いません)
内容 古新聞をちぎって貼って、オリジナル作品を製作。
講師 大場良子さん(日本絵手紙協会公認講師)
参加費 100円(教材費を含む)
申込み 10月8日(水)までに電話またはファクス(12面記入例参照)で「えみふる」(☎ 3291-0600 ☎ 3291-0608)へ。



障害者就労支援センター 地域交流会

就労支援講座～首都直下型地震に備えて～
とき 9月18日(休)午後6時～8時30分(受付午後5時30分～)
会場 区役所4階401会議室
定員 40名(申込順)
内容 企業で働く障害のある人の防災対策や、首都直下型地震に備えた減災対策などのお話。
講師 日本赤十字社東京都支部職員、東京都心身障害者福祉センター職員ほか
申込み 当日までに電話・ファクスまたはEメール(12面記入例参照)で障害者就労支援センター(☎ 3264-2153 ☎ 3264-0927 ✉ chiyoda.syuroushien@swan.ocn.ne.jp)へ。

介護予防コーナー

認知症について正しい知識を ～誰もが暮らしやすい社会の実現～

■認知症の現状

現代は「認知症800万人」の時代と言われています。認知症を患う人は年々増加し、軽度なものを含めると、65歳以上の高齢者の15%が認知機能に何らかの症状があるという調査報告もあります。

■正しい知識を

認知症は身近な病気です。それだけに、病気に対する正しい知識がすべての世代に対して求められています。認知症を患っても、その人らしさがあり、その人自身であることには何も変わりがありません。理解力や記憶力等が低下したとしても、周りの人の支えによって落ち着いた生活を送ることができます。

認知症を患うと、複雑な出来事を素早く判断し、処理することが難しくなります。そのため「急がせない」「突然驚かせない」「本人の気持ちを大切にすること」が対応のポイントです。

認知症の正しい理解と対応方法については「認知症サポーター養成講座(*)」で学ぶことができます。興味のある方は、高齢者あんしんセンターまでご連絡ください。

*「認知症サポーター養成講座」とは、区が認知症のサポーターを養成するため、認知症の基礎知識などを解説する出前講座です。

問合せ 高齢者あんしんセンター 麴町 ☎ 3265-6141 神田 ☎ 5297-2255

	とき	会場
①	9月30日～10月28日の毎週火曜	西神田公園(西神田2-3-11)
②	10月3日～31日の毎週金曜	東郷元帥記念公園(三番町18)

※いずれも午前10時～11時30分(雨天の場合は翌週に順延)

掲載した写真を差しあげます(一部を除く)。詳しくは、広報広聴課へ。

子ども自然教室 オータムキャンプ参加者募集



時 10月26日(日)
場 成田ゆめ牧場(千葉県成田市)
対 区内在住・在学の小学4年生～中学3年生若干名(抽選)
内 キャンプや酪農体験を通して、大自然の恵みを仲間と一緒に満喫。

保育園・こども園の催し

- お月見集会**
時 9月19日(金) 10時～11時
場 西神田保育園(西神田2-6-2)
対 未就園児とその保護者5組(申込順)
内 みんなでお月見集会を楽しむ。
申 9月16日(火)までに電話で保育園(☎5215-9060)へ。
- 楽しみサタデー「パネルシアターを楽しみませんか」**
時 10月4日(土) 10時～11時30分
場 麴町保育園(三番町7)
対 区内在住の未就園児とその保護者(申込順)
内 おはなしが広がるパネルシアターの世界を楽しむ。
申 10月2日(木)までに電話で保育園(☎3261-7960)へ。
- マミーズガーデン**
時 9月の毎週水曜 10時～11時
場 四番町保育園(四番町11)
対 未就園児とその保護者
内 園庭での遊び体験。
申 前日までに電話で保育園(☎3234-2269)へ。
- エプロンさん**
内 親子で入園体験。
① 西神田保育園(西神田2-6-2)
時 9月17日(火) 10時～11時
対 2歳児以上の未就園児とその保

費 3,500円(保険代を含む)
申 9月26日(金) 17時までに電話またはホームページで九段生涯学習館(☎3234-2841) <http://www.kudan-ll.info>へ。
他 都合により内容を変更する場合があります。

おはなし会

内 区立図書館では、お子さんが本に親しめるように、定期的に絵本の読み聞かせ(30分程度)を実施。
■ 千代田図書館 ☎ 5211 - 4289
時 9月11日(木) 11時～(乳幼児向け)
■ 四番町図書館 ☎ 3239 - 6357
時 毎週金曜日 16時～16時30分～(乳幼児～小学生向け) / 9月28日(日) 15時～(幼児以上向け)



護者1組(申込順)
申 9月12日(金)までに電話で保育園(☎5215-9060)へ。
② 四番町保育園(四番町11)
時 9月17日(水) 10時～11時30分
対 0歳児～2歳児の未就園児とその保護者1組(申込順)
申 9月12日(金)までに電話で保育園(☎3234-2269)へ。
他 給食の試食もあり。
■ マザーズドリーム
時 10月2日(木) 10時～11時30分
場 麴町保育園(三番町7)
対 区内在住の妊婦2名(申込順)
内 妊婦さんの保育園体験。給食の試食もあり。
申 9月30日(火)までに電話で保育園(☎3261-7960)へ。
■ 大きくなったかな
内 未就園児の身長・体重測定。
① 四番町保育園(四番町11)
時 9月25日(木) 10時～16時
申 前日までに電話で保育園(☎3234-2269)へ。
問 ☎ 3234-2269
② いずみこども園(神田和泉町1)
時 9月17日(火)、10月1日(火) 22日(火) 10時30分～11時40分(当日直接こども園へ)
問 ☎ 3866-9938

親と子のふれあい促進事業

- ① 親子バスハイク「多摩動物園」へ行こう!
時 9月25日(木) 9時10分～16時
場 多摩動物公園(日野市)
※雨天の場合は、しながわ水族館(品川区)
対 区内在住・在園の乳幼児親子47名(申込順)
申 電話または直接四番町児童館(四番町11 ☎3234-3084)へ。
- ② 自然探検隊
時 10月4日(土) 10時～12時
場 東郷元帥記念公園(三番町18)・四番町区民集会室(四番町11)
対 区内在住・在学・在園の年長児～小学生の親子30名(申込順/小学生のみの参加可)
内 自然観察をした後、自然に関する工作を実施。
師 グループいき・いきメンバー
申 9月16日(火)から電話または直接四番町児童館(四番町11 ☎3234-3084)へ。

パパサロン@まちing

親子でオリジナルゴマづくりに挑戦しよう!
時 9月21日(日) 13時～14時30分
場 ワテラスコモン1階サロンスペース(神田淡路町2-101)
対 区内在住・在勤のパパとお子さん(1～5歳程度)10組20名(申込順)
内 身近なものを使ってシールや切り絵など模様を描き、世界でひとつのコマを作って楽しむ。
申 Eメール(12面記入例参照/親子の名前・お子さんの年齢も記入)でNPO法人コドモ・ワカモノまちing(☎sanka@k-w-m.jp)へ。
問 ☎ 6806-0012

児童館 子育てまつり みんなおおきなあれ(パート2)

時 9月12日(金) 10時30分～14時(当日直接会場へ)
場 一番町児童館(一番町10)
対 区内在住・在園の乳幼児とその家族
内 「楽しいムーミン一家～おさびし山の冒険～」公演 = 10時40分～13時30分 / 音楽で演出する絵本の読み聞かせ = 11時30分～13時 / チビスライダー・手作り



▲木工作・自動車をつくろう(神田児童館)

コーナー・ゲームコーナー・子育て支援情報コーナーなど
問 四番町児童館 ☎ 3234-3084

子ども医療証の年度切替

子ども医療証(乳幼児・義務教育就学児・高校生等)の年度切替は10月1日(火)です。対象のお子さんの保護者宛てに9月30日(火)までに新しい医療証を郵送します。
問 子ども支援課手当・医療係 ☎ 5211-4230

子ども・子育て支援新制度 説明会の開催

時 ① 9月16日(火) 10時30分～
② 19日(金) 11時～③ 22日(月) 11時30分～
場 ① 一番町児童館図書室(一番町10)
② 神田児童館遊戯室(外神田3-4-7) ③ 西神田児童センターほっとほっとひろば(西神田2-6-2)
対 区内在住者
内 平成27年度から始まる子ども・子育て支援新制度は、地域の多様なニーズに応じた幼児期の学校教育や保育、地域の子育て支援の拡充や質の向上を図るための新しい制度。新制度開始に伴う保育園、幼稚園、こども園の利用手続きの変更のポイントなどを説明。
問 子ども支援課子育て対策担当 ☎ 5211-3643

九段中等教育学校の催し

第9回「九段祭」

時 9月27日(土) 9時～16時・28日(日) 9時～15時45分(当日直接会場へ)
内 27日(土)午前中、前期課程(1～3年)は合唱コンクールを実施します。
問 九段中等教育学校(☎3263-7190)
他 ① 体育館で行われる催し物もあり(上履き・靴袋を持参)。② 校内での飲み物等の販売はありません。

九段コズミック

体験を通して数学・理科・英語への興味・関心を高める。

とき	内容
10月18日(土)	各回 14時30分～16時30分 数学 G「立体の中に潜む曲線の秘密」 理科 H「自然の発見②音の現象」 英語 I「英語のスキット(寸劇)をしよう」
11月8日(土)	数学 J「立体の中に潜む曲線の秘密」 理科 K「ものづくり②凸レンズカメラ」

時 内 下表のとおり
対 本校前期課程の生徒と小学校5・6年生各回数学20名、理科32名、英語12名(抽選)
申 9月8日(月)～22日(月)(必着)に往復ハガキ(12面記入例参照/受校希望日・希望教科・学年・性別も記入)で九段中等教育学校へ。
-いづれも-
問 場 九段中等教育学校九段校舎(〒102-0073 千代田九段北2-2-1 ☎3263-7190) <http://www.kudan.ed.jp>

区立小学校の秋季大運動会

地域の皆さんの参加をお待ちしています。
※雨天時は各学校へ確認してください

(昌平小学校は雨天実施)。
問 指導課 5211-4286

とき	学校名
9月27日(土)	8時40分～15時30分 麴町小学校(麴町2-8 ☎3263-7337)
	8時45分～15時 九段小学校(三番町16 ☎3263-0564)
	8時40分～15時30分 番町小学校(六番町8 ☎3263-3721)
	8時40分～14時55分 富士見小学校(富士見1-10-3 ☎3263-1006)
	8時45分～15時15分 千代田小学校(神田司町2-16 ☎3256-6768)
	8時50分～14時50分 昌平小学校(外神田3-4-7 ☎3251-0448)
10月4日(土)	8時30分～15時 和泉小学校(神田和泉町1 ☎3866-3939)
	8時40分～15時 お茶の水小学校(猿楽町1-1-1 ☎3292-0414)

生活ほっとライン

うちカフェで楽しむ

名店コーヒーの美味しい淹れ方教室
時 10月15日(水)18時30分～20時30分
場 スポーツセンター7階料理教室(内神田2-1-8)
対 区内在住・在勤者20名(抽選)
内 コーヒー抽出の仕組みを知り、好みの味わいを探す。
師 寺岡英さん(もっと楽しいコーヒー“mottano”主宰)
費 3,000円(当選連絡後に振り込み)
申 9月15日(月・祝)までにファクスまたはEメール(12面記入例参照/参加者全員の氏名・年齢も記入)で(公社)ゆとりちよだ(FAX)3233-8692(☎)info@yutori-chiyoda.net)へ。
問 ☎ 3294-8558
他 持ち物=エプロン・ハンドタオル



いちばん分かりやすい遺言書のお話

時 10月7日(火)14時～15時30分
場 区役所4階401会議室
定 40名(申込順)
内 誰もが避けられない相続について分かりやすく解説。
師 河口良伍さん、加茂直美さん(いずれも行政書士)
申 電話・ファクスまたはEメール(12面記入例参照)で消費生活センター(☎ 5211-4179 FAX)3264-

感動をありがとう祝 二松學舎大附 夏の甲子園初出場



▲悲願の東京大会優勝



▲仲間と手に入れた甲子園の切符



▲区役所を表敬訪問



▲二舎學舎応援団がバス10台で出発



▲パブリックビューイングでは地域の方と一緒に応援



▲初勝利に応援スタンドも最高潮

10月11日(土) 区役所で開催 11時～16時

第12回福祉まつり～つなげようみんなの手～

千代田区に住み、働き、学ぶ、多くの人が参加するイベント。出会いやふれあいを通じて、ともに支えあう“ちよだの福祉コミュニティ”づくりを目的に、町会・ボランティア・NPO・企業など千代田の福祉を支える団体が大集合。



主な内容

■石嶺聡子さんトーク&ライブ

時 15時～15時30分(予定)
場 区民ホール
師 石嶺聡子さん(歌手)=写真



■まもりたいぞうの販売&ミニミニまもりたいぞうの販売

内 ボランティアが三崎町ふれあいサロンで作った「みんなの未来をまもりたいぞう」(手拭きタオル)の販売。

■限定はあとパン

内 さくらベーカリー(区役所1階)

と協力して、東北の特産品を活用した特製パンの販売=写真。



■ご当地ヒーロー「防災戦隊ホウライオー」登場!

内 東日本大震災の被災地でもある岩手県大槌町から生まれた、津波や地震、自然界の魔物からみんなを守る正義のヒーローショー。



他のプログラム

- ・被災地復興応援コーナー
- ・隣人祭りコーナー
- ・ちよだ悪徳商法バスターズ(悪徳商法撃退ブース・朗読劇)
- ・区内福祉施設対抗ゲーム合戦
- ・ふれあい川柳展

- ・食べ物横丁
- ・こども縁日&キッズコーナー(ヨーヨー釣り等の縁日ブース他、非常食試食やAED体験ができる防災体験ブースなど)
- ・昔の遊び体験
- ・ボランティア団体等の活動紹介ブース
- ・体験スタンプラリー
- ・福引大会

■メルマガ読者 & 新規登録者限定! 福祉まつり会場でプレゼントと抽選会

時 キャンペーン期間=～10月11日(土)
 ※景品のお渡しは福祉まつり当日のみ。
場 自分に合った活動をはじめようコーナー

対 メルマガ読者・新規登録者
内 ボディローションプレゼント=写真。さらに新規登録者には、抽選で3名にお米券2キロ分が当たる。

会員登録方法

■キャンペーン期間中にファクス・Eメール・ホームページまたは直接ちよだボランティアセンター(西神田1-3-4西神田庁舎4階 ☎http://www.chiyoda-vc.com FAX)5282-3718 ☎chiiki@chiyoda-cosw.or.jp)へ。



「救急の日」と「救急医療週間」

救急業務や救急医療への理解を深めてもらうため、9月9日の「救急の日」を含む9月7日(日)～13日(土)を「救急医療週間」に定めています。この期間を中心に、消防署等で応急手当の普及や救急業務に関するお知らせをしています。

■応急手当奨励制度

急な病気やけがなどの現場に居合わせた方が、救急車到着までの間に応急手当を施すことは大変重要です。

そこで東京消防庁は、事業所や商店街・地域等が自ら応急救護体制づくりができるよう、救命講習に対する積極的な取り組みを奨励しています。

■救命講習受講優良証

応急手当の普及に関し、一定の要件を満たした事業所や商店街・地域等に対して、消防署長が救命講習受講優良証や優良マークを交付します。

問 丸の内消防署 ☎ 3215-0119
 麴町消防署 ☎ 3264-0119
 神田消防署 ☎ 3257-0119

記事の訂正

8月20日号7面「テニス講習会(後期)」の記事で、問い合わせ先に誤りがありました。正しくは「☎080-1035-8476」です。
問 文化スポーツ課 ☎ 5211-3627

参加者募集 内幸町ホール文化祭

区内の文化芸術活動団体の育成・支援を目的に、内幸町ホールを無料で開放し、公演制作をバックアップします。

時平成 27 年 3 月 9 日(月)～13 日(金)

場内幸町ホール(内幸町 1-5-1)

対区内を主たる活動の場所とする文化芸術活動団体(1 日 1・2 団体/抽選)

内音楽・演劇・舞踊・演芸等の「活動発表会」。また複数の個人、サークル、同好会などの合同企画でも可。詳しくは内幸町ホールのホームページをご覧ください。

申10 月 1 日(木)～31 日(金)(必着)までに所定の応募用紙(内幸町ホールのホームページ(<http://www.uchisaiwaihall.jp>)からダウンロード)を郵送で内幸町ホール(〒100-0011 内幸町 1-5-1)へ。

問☎ 3500-5578

モラロジー生涯学習セミナー

時10 月 5 日(日) 10 時～14 時 35 分

場靖国神社靖国会館(九段北 3-1-1)

内他者を思いやる「心づかい」の大切さに気づき、より充実した人生を送る手掛かりを学ぶ。

師秋葉尚正さん・平沼照弘さん(いずれも(公財)モラロジー研究所社会教育講師)

費2,000 円

申電話またはファクス(記入例参照)で千代田モラロジー事務所(☎ 3253-8956<平日 11 時～16 時> FAX 3253-9267)へ。

市民公開講座 2014 「ご存知ですか? 骨の健康」

時10 月 18 日(土) 13 時～16 時(骨量測定 10 時 30 分～12 時 30 分)

場イノホール(内幸町 2-1-1 飯野ビルディング 4 階)

対骨粗鬆症に関心のある方 400 名(申込順)

師折茂肇さんほか(いずれも骨粗鬆症の専門家)

申ハガキ・ファクスまたはホームページ(記入例参照/性別も記入)で日本コンベンションサービス内市民公開講座 2014「ご存知ですか? 骨の健康」(〒100-0013 霞が関 1-4-2 大同生命霞が関ビル 18 階 FAX 3508-1695 URL <http://www.jpof.or.jp>)へ。

問市民公開講座 2014 事務局 ☎ 3502-6872

フランス流女性の生き方 ～専業主婦はどこへいった?～

時9 月 27 日(土) 13 時～15 時

場共立女子大学神田一ツ橋キャンパス(一ツ橋 2-2-1)

定200 名(申込順)

内フランス人女性の素敵な生き方を紹介。

師塩川浩子さん(共立女子大学文芸学部教授)

申9 月 17 日(木)(必着)までにハガキ・ファクスまたは E メール(記入例参照)で共立女子大学共立アカデミー公開講座係(〒101-8437 一ツ橋 2-2-1 FAX 3237-2858 ☒ ka-info@kyoritsu-wu.ac.jp)へ。

問☎ 3512-9981

九段生涯学習館の催し

1 誰にでも書ける! 小説講座
～物語の書き方・つくり方教えます～

時内 下表のとおり

とき	内容
10 月 15 日 19 時～20 時 30 分	物語の発想のポイントを知る/登場人物の履歴書を作る/タイトルの重要性について
10 月 29 日 19 時～20 時 30 分	人物関連図、ハコ書きを作る/構成について ※課題提出あり
11 月 19 日 19 時～20 時 50 分	参加者の作品を各自で読み、選ばれた作品を全員でディスカッション

※いずれも水曜(全 3 回)

場九段生涯学習館(九段南 1-5-10)

対20 歳以上の区内在住・在勤・在学の初心者 25 名(抽選)

師黒田順子さん(放送作家)=写真

費2,000 円(資料代を含む)

締10 月 5 日(日)



2 区民自主企画運営講座 ヨガから入るインド文化～衣・食・舞～

時内 右上表のとおり

場①②④九段生涯学習館③スポーツセンター(内神田 2-1-8)

対20 歳以上の区内在住・在勤・在学者 20 名(抽選)

師①②④堀友紀子さん(インド舞踊家)

=下写真③マサラワラーさん(インド料理ユニット)

費3,000 円(食事代を含む)

締10 月 4 日(土)

とき	内容
① 10 月 17 日 14 時～15 時 30 分	ヨガ入門①～呼吸と基本のポーズ～
② 10 月 31 日 14 時～16 時	インド舞踊と民族衣装・サリー体験
③ 11 月 14 日 14 時～16 時	南インドの食文化“ティファン”を作って食べる
④ 11 月 28 日 14 時～15 時 30 分	ヨガ入門②～復習&リフレッシュヨガ～

※いずれも金曜(全 4 回)

他託児サービス(締切日までに生後 6 か月以上の未就学児のみ/締切日までに要予約)あり。

～12 月 12 日～

申締切日の 17 時までに電話またはホームページで九段生涯学習館(☎ 3234-2841 URL <http://www.kudan-ll.info>)へ。



申込書の記入例



- ① 催しなどの名称
- ② 郵便番号・住所
- ③ 氏名(ふりがな)
- ④ 年齢
- ⑤ 電話番号

記事の中の申込みに「記入例参照」と記載されている場合の記入方法です。

※本文中に「託児サービス」の記載があり希望する方は⑥⑦も記入を。
⑥ お子さんの氏名(ふりがな) ⑦ 生年月日
※往復ハガキの場合は、返信側にも住所・氏名を忘れずに。
※Eメールの場合は、件名にも催しなどの名称を。
※在勤・在学の方は勤務先(学校名)、所在地、電話番号も記入を。
※記入の際、摩擦や熱で消えるインクのペンは使用不可。

個人情報について

- 区主催
応募時の個人情報は厳重に管理し、当該催し物などの開催のためだけに利用します。
- 区以外
応募時の個人情報は、区と同様に扱うように主催者に要請しています。詳しくは、主催者へお問い合わせください。

CES 環境講座 「衣食住」や身近にある問題がテーマ

屋外での講演やグループワークなどを通じ、身近な生活から環境問題に気づき、自ら考え実行する環境リーダーを育てるための環境講座。

時場内 下表のとおり



定各回 30 名(申込順)

費全 8 回 3,500 円(CES 推進協議会会員は 3,000 円)

申9 月 21 日(日)までにファクスまたは E メール(記入例参照)で CES 推進協議会(FAX 5211-5085 ☒ info@chiyoda-ces.jp)へ。

CES とは

区が独自に構築した環境配慮行動の仕組みで「千代田エコシステム(chiyoda Eco System)」の略称です。詳しくは、CES 推進協議会のホームページ(<http://chiyoda-ces.jp>)をご覧ください。

とき	会場	内容・講師等
① 9 月 27 日(土) 13 時～16 時 30 分	区役所(九段南 1-2-1)	開講式 [環境モデル都市千代田の取り組み]環境講座について環境リーダーにのぞむこと
② 10 月 14 日(火) 18 時 30 分～20 時 30 分	エコツェリア(丸の内 1-5-1 新丸の内ビル 10 階)	[環境と住] 講師・栗原潤一さん((一社)環境共生住宅推進協議会理事)
③ 10 月 29 日(水) 18 時 30 分～20 時 30 分	エコツェリア	[環境と仕事] 講師:CSR48(CSRに関心のある女子会)
④ 11 月 8 日(土) 13 時～17 時	区内各所・法政大学教室(富士見 2-17-1)	[江戸の都市環境-防衛・防犯・防災] 区内フィールドワークと座学/講師・根崎光男さん(法政大学人間環境学部教授)
⑤ 11 月 11 日(火) 18 時 30 分～20 時 30 分	エコツェリア(予定)	[環境と食] 講師・永山久夫さん(西武文理大学客員教授)
⑥ 11 月 27 日(木) 18 時 30 分～20 時 30 分		[環境と衣] 講師:篠健司さん(パタゴニア日本支社環境プロデューサー)
⑦ 12 月 4 日(木) 18 時 30 分～20 時 30 分		[環境とコミュニケーション] 講師・宮嶋隆行さん((一社)葛西臨海・環境教育フォーラム理事)、奇二正彦さん(株)生態計画研究所主任研究員)
⑧ 平成 27 年 1 月 17 日(土) 13 時～16 時 30 分	区役所	グループワーク成果発表 「学んだことどう伝えますか?」表彰式・修了式

※時間・内容等変更になる場合あり。

アクアビクス教室

時10 月 7 日(火)～12 月 13 日(土)(各コース全 10 回/休日を除く)

火曜コース(65 歳以上)14 時～15 時
水曜コース(65 歳以上)14 時～15 時
木曜コース(64 歳以下)16 時～17 時
金曜コース(64 歳以下)14 時～15 時
土曜コース(初心者向け)16 時～17 時

場神田アクアビクスプール

対医師から運動制限を受けていない区内在住者各コース 15 名(抽選/初めての方を優先)

内健康づくりのための水中ウォーキングなどを実施。

費2,000 円

申9 月 12 日(金)(消印有効)までに往復ハガキ(1 人 1 枚/記入例参照/希望コース、既往歴、服薬も記入)で神田アクアハウス江戸遊(〒101-0063 神田淡路町 2-9-9)へ。

問☎ 3258-2611

他①持ち物=水着・水泳帽・タオル②運動に支障があると判断される場合は、参加を中止していただく場合があります。③落選した場合に、他の定員に満たないコース(曜日)での再抽選を希望する方は「再抽選希望」と記入。④途中でコースの変更不可。

生活ほっとライン

秋のさくら教室参加者募集

1 ミニセミナー

時 10月4日(出)10時30分～12時
場 上智大学四谷キャンパス2号館508教室(紀尾井町7-1)

定 80名(申込順)

内 「樹木医の見たさくらの今」についてのお話。

師 佐々木良典さん(NPO法人東京樹木医プロジェクト)

申 前日までに電話またはファクス(12面記入例参照)で上智大学公開学習センター(☎3238-3552 FAX)3238-4310へ。

2 さくら樹勢診断

時 10月4日(出)①13時～15時②13時15分～15時15分

場 ①真田濠②千鳥ヶ淵緑道・靖國神社

定 各20名(申込順)

内 「区の花さくら再生計画」のさくらサポーターの活動として桜の調査を行う。

申 前日までに電話またはファクス(12面記入例参照)でNPO法人東京樹木医プロジェクト(☎3846-8995 FAX)3846-9098へ。

-112 いずれも-

他雨天時は10月5日(日)に延期。

壮大な戦国絵巻を展開!! 甲冑騎馬「相馬野馬追」

時 9月15日(月・祝)14時10分頃～

場 大井競馬場(品川区勝島2-1-2)

内 相馬野馬追、福島県物産展、フォト

各種講座・大会

■空手道初心者講習会

時 10月1日～29日の毎週水曜(全5回)18時30分～

場 スポーツセンター2階柔道場

対 高校生以上の区内在住・在勤・在学者25名(申込順)

費 3,000円

申 9月24日(出)(必着)までに往復ハガキ(12面記入例参照/性別・在勤者は勤務先、在学者は学校名も記入)で千代田区空手道連盟(〒101-0047内神田2-1-8スポーツセンター内千代田区体育協会気付)へ。
問 同連盟・藤田 ☎ 090-9004-0351

■第66回柔道大会

時 10月4日(出)9時30分～

場 講道館7階大道場(文京区1-16-30)

対 小学生以上の区内在住・在勤・在学者

内 種目=個人戦・団体戦

費 一人1,000円(小・中学生は無料)

申 9月7日(日)9時～12時に所定の申込書(スポーツセンターで配付)に参加費を添えて直接千代田区柔道会事務局・塩澤(神田錦町3-1正則学園高等学校内)へ。
問 ☎ 3295-3011

図書館の催し

日比谷図書文化館 (日比谷公園1-4)

1 EDO ART EXPO 連携企画 第26回 江戸歴史講座「江戸300年の女性美—浮世絵に描かれた化粧と髪型」

時 9月29日(月)19時～20時30分(受付18時30分～)

内 江戸時代の女性美の象徴といえる白粉、紅などの化粧や当時の身分などによる髪型の違いについて探る。

師 村田孝子さん(ポーラ文化研究所・化粧文化チーム研究員)



▲花暦吉日姿 元服よし 歌川国貞 改め豊国

コンテスト、写真パネル展等。

費 100円(入場料/15歳未満無料/20歳未満の方のみでの入場は不可)

問 特別区競馬組合競馬事務局広報担当 ☎ 3763-2151 URL http://www.tokyocitykeiba.com

他 20歳未満の方は勝馬投票券の購入はできません。詳しくは、ホームページをご覧ください。



秋のスポーツ講座・大会

■社交ダンス初心者講習会

時 10月6日(月)・15日(水)・22日(水)・27日(月)(全4回)18時30分～

場 スポーツセンター卓球場

対 区内在住・在勤者30名(申込順)

費 1,000円

申 9月30日(火)までに電話またはファクス(12面記入例参照)で千代田区アマチュアダンス協会・大塚(☎・FAX)3256-0845へ。

■ふな釣り大会

時 10月12日(日)5時40分区役所前集合・出発/6時10分JR秋葉原駅電気街口広場(アトレ1側)集合・出発(雨天決行)

場 茨城県稲敷市周辺

対 区内在住・在勤者90名(申込順)

内 大会総尾数により、順位を決定。

師 千代田区釣友連盟

費 3,500円(往復バス代・賞品代等)

申 10月1日(火)までに電話で千代田区釣友連盟・持斎(☎3888-5001)へ。

他 持ち物=エサ・昼食

■バドミントン初級・中級者講習会

時 10月14日(火)～31日(金)毎週火・金曜(全6回)18時～21時

場 スポーツセンター主競技場

対 15歳以上の区内在住・在勤者70名(申込順)

費 2,500円(障害保険料を含む)

費 1,000円(区内在住者は500円(住所を確認できるものをお持ちください))

2 日比谷オペラ塾・特別講演会 「茂木健一郎、ワーグナーを語る。～感動と癒しのメカニズム～」

時 10月7日(火)19時～20時30分(受付18時30分～)

内 リヒャルト・ワーグナーの楽曲がもたらす感動と癒しのメカニズムについての講演会。

師 茂木健一郎さん(脳科学者)=写真

費 1,500円

問 フェニーチェ劇場友の会 ☎ 3262-5411



-112 いずれも-

場 地下1階日比谷コンベンションホール(大ホール)

皇宮警察ミニコンサート



時 9月19日(金)12時10分～12時40分(当日直接会場へ)

場 いきいきプラザ一番町1階庭園ロビー(一番町12)

定 150名(先着順)

内 木管楽器と打楽器によるミニコン

申 9月23日(火・祝)(必着)までに往復ハガキ(12面記入例参照/「バドミントン講習会」・性別・希望コース(初級・中級)・在勤者は勤務先も記入)で千代田区バドミントン協会・斎藤(〒161-0034新宿区上落合1-13-12-106)へ。
問 同協会・前川 ☎ 090-7715-4339

スポーツセンターの催し

■はじめてのピラティスII

時 10月2日～11月20日の毎週木曜(全8回)15時～16時

場 スポーツセンター

対 15歳以上の方30名(抽選/中学生を除く)

内 ストレッチを中心とした運動で丈夫な筋肉に鍛える。

師 野沢小百合さん(ミズノグループインストラクター)

費 一般=区内在住者4,200円・その他の方5,200円/すばすたちよだ会員=区内在住者2,200円・会員区外の方3,200円

申 9月18日(木)(必着)までに往復ハガキ(1人1枚/12面記入例参照/性別も記入)でスポーツセンター(〒101-0047内神田2-1-8)へ。
問 ☎ 3256-8444

定 200名(申込順)

申 電話またはEメール(12面記入例参照)で日比谷図書文化館(☎3502-3340 FAX)college@hibiyal.jpへ。

千代田図書館 (区役所9・10階)

インターネットで本を探そう・初級編～千代田区立図書館Web-OPACの使い方～

時 9月24日(火)19時～20時30分

場 第1・2研修室(区役所9階)

対 千代田図書館を利用し始めて間もない方や、図書館資料の探し方を知りたい方12名(申込順/実習あり・パソコン操作のできる方)

内 ホームページ上で千代田区立図書館の蔵書を調べる方法を紹介。

師 千代田図書館職員

申 9月5日(金)10時から電話または直接千代田図書館(区役所10階 ☎5211-4289・4290(平日10時～18時/15日・23日は除く))へ。

サート(トトロモデル、上を向いて歩こうほか)。

問 いきいきプラザ一番町 ☎ 3265-6311

国民年金保険料 追納のおすすめ

国民年金保険料の免除(全額免除・一部納付)・若年者納付猶予・学生納付特例の承認を受けた期間がある場合、保険料を全額納めた時と比べ、将来受け取る老齢基礎年金の額が少なくなります。

■追納により年金受給額が増額

承認を受けた期間の保険料は、10年以内であればさかのぼって納める(追納)ことができます。追納をすると、初めから納めていたのと同じように老齢基礎年金額を増やすことができます。

ただし、免除や猶予等の承認を受けた期間の翌年度から起算して3年度目以降に保険料を追納する場合は、当時の保険料額に経過期間に応じた一定の加算額が上乗せされます。

納付方法 年金事務所へ追納の申請を行ってください。後日、追納専用の納付書をお送りしますので、最寄りの金融機関・郵便局・コンビニエンスストアで納めてください。

問 千代田年金事務所 ☎ 3265-4381

固定資産税・都市計画税(23区内) 第2期分の納期限は9月末

6月にお送りした納付書に記載されている金融機関・郵便局・コンビニエンスストア等で、納めてください。

納期限 9月30日(火)

問 千代田都税事務所 ☎ 3252-7149

■固定資産税等の納付は、便利で安心な口座振替の利用を

口座振替での納付を希望する方は、6月にお送りした納税通知書に同封のハガキ式の「口座振替依頼書」に必要事項を記入のうえ、投函してください。毎月10日までに申し込むと、翌月から開始されます。

問 (都)主税局納税推進課口座振替係 ☎ 5912-7520
※ 9月16日(火)から ☎ 3963-2177へ。

リニューアル 神田一橋中学校 新校舎が完成



▼普通教室

▲外観
▼和文化室



「伝統の継承と未来の創造」を実現する特色ある学校づくりの基盤となるよう、神田一橋中学校校舎の改修整備を実施し、8月に完成しました。

各教室では、コンピューターや電子黒板機能付きプロジェクターなどのICT機器を活用した学習が可能となり、神田一橋中学校の特色の一つである「情報教育」をより一層充実させること

▼施設案内図

5階	屋上緑化エリア	
4階	普通教室、少人数教室、理科室、音楽室、通信教育課程教室など	
3階	普通教室、少人数教室、美術室、技術室、通級指導教室など	体育館
2階	普通教室、少人数教室、家庭科室、パソコン教室、図書室など	
1階	校長室、職員室、事務室、保健室、会議室、備蓄倉庫など	屋内プール
地下1階	給食施設、多目的スペース、和文化室、格技室など	

とができるようになりました。また、江戸文化を学習する環境整備の一環として、新たに「和文化室」を地下1階に設置しました。

住所 一ツ橋2-6-14
最寄駅 神保町駅(都営新宿線・都営三田線・東京メトロ半蔵門線)から徒歩3分

11月1日(土)から校舎を開放 文化・スポーツ・コミュニティ活動に

授業や部活動などで使用しない時間帯は、体育館や格技室などを地域の皆さんの文化・スポーツ・コミュニティ活動の場として利用できます。

利用開始日 11月1日(土)～

予約受付 区民自主サークル=9月25日(木)～/一般団体=10月1日(木)～

利用施設・料金等 表1のとおり
利用できない日 学校活動で使用する日、年末年始(12月29日～1月3日)、機器点検日など

利用対象 区内在住・在勤・在学者を主な構成員としている団体
※団体区分により、利用申し込みの開始時期等が異なります=表2のとおり
※町会などの団体は、別途申し込みできます。

申込方法 子ども施設課(区役所4階)

▼表1

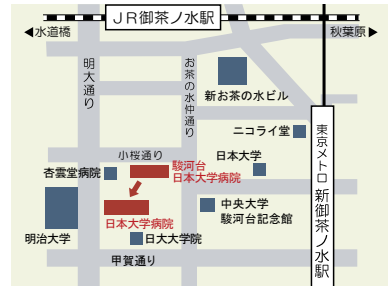
施設名	面積	主な使用内容	利用料金		
			午前 9時～12時	午後 13時～17時	夜間 18時～22時
体育館	562㎡	バレーボール・バスケットボール・バドミントンなど	3,400円	4,800円	6,900円 (5,200円)
格技室	232㎡	柔道・剣道など	2,300円	4,000円	5,800円 (4,400円)
多目的スペース	182㎡	会議・勉強会・研究会など	1,700円	2,300円	2,900円 (2,200円)
和文化室	42畳		800円	1,200円	1,400円 (1,100円)
音楽室	96㎡	合唱など	600円	900円	1,100円 (900円)

※()内の料金は、19時～22時の利用料金です。
※和文化室は2間に分割可能です。1間利用の料金は半額です。

▼表2

団体区分	構成員	利用申込期間
区民自主サークル	以下の条件をすべて満たす団体 ・構成員が10名以上 ・代表者が区内在住者 ・構成員の半数以上が区内在住者	利用日の前々月の25日～利用日の3日前(土・日・祝日を除く)
一般団体	構成員の半数以上が区内在住・在勤・在学者で構成された10名以上の団体	利用日の前月1日～利用日の3日前(土・日・祝日を除く)

10月1日(水) 駿河台日本大学病院が 日本大学病院として移転・オープン



ちよだこども救急室も移転

区内の地域医療を支えてきた駿河台日本大学病院が、新たに「日本大学病院」としてオープンします(右図)。

「ちよだこども救急室」(右記関連記事参照)を引き続き実施するほか、災害時の拠点病院、救命救急センターとして機能します。

病院の移転・オープンに伴い、予約診療の導入など、受診方法も大きく変わります。詳しくはお問い合わせください。

新住所 神田駿河台1-6
問合せ 駿河台日本大学病院 ☎3293-1711(代表)

平日準夜間の小児救急を担う「ちよだこども救急室」も新病院に移転します。移転による混乱が予想されるため、事前にお問い合わせください。

対 15歳以下の児童(中学生まで)
時 平日19時～22時(受付は21時45分まで/祝日、年末年始(12月30日～1月5日)および休診日(10月4日)を除く)

問 ちよだこども救急室 ☎3293-1711(代表)/ (区) 地域保健課医療連携係 ☎5211-8163

他 9月29日(月)～10月3日(金)は移転のため休診します。

診療・受付時間

休診日 日曜・祝日、創立記念日(10月4日)、7・8月の土曜、年末年始(12月30日～1月3日(12/29と1/5は土曜診療))

受付時間(予約なし)		
初診	平日	午前 8時～11時 午後 13時～15時
	土曜	午前 8時～11時
再診	平日	午前 8時～11時30分
	土曜	午前 8時～11時30分
診察時間		
平日	9時～16時30分	
土曜	9時～11時30分	

検査・放射線受付	
平日	8時30分～17時
土曜	8時30分～12時
面会時間	
平日	15時～20時
休日	12時～20時
ウェルカムホール	7時30分～20時15分

新病院から

10月1日(水)に駿河台日本大学病院は「日本大学病院」として新築・移転します。

新しい病院では、診療科の連携によりセンター化を実施し、外来から入院まで一貫した診療が可能となり、充実した専門性の高い医療を展開していきます。

大きな変更は外来診療です。お

待たせしない診療体制を実現するため、原則、外来診療が予約診療となります。予約には、近隣の先生からの紹介状が必要です。紹介状なしの来院は、待ち時間が長くなるのが予想されますのでご注意ください。

皆さま新しい「日本大学病院」をどうぞよろしくお願ひ申し上げます。

駿河台日本大学病院 湯澤美都子