



区役所(総合窓口)・組織の案内



区役所案内

総合窓口での主な取り扱い業務

- ・所在地 区役所2階
- ・開庁時間 月～金曜: 午前8時30分～午後7時
土曜: 午前8時30分～午後5時
- ・閉庁日 日曜、国民の祝日及び休日、年末年始
(12月29日～1月3日)

■ワンストップサービス

各種証明書の交付や転入・転出・出生・死亡などの手続きに伴うさまざまな手続きを1か所の窓口で完結させるワンストップサービスを行っています。また、窓口のご案内などサービスマネージャーが対応します。お気軽におたずねください。

取り扱い業務	注意点
戸籍届出	出生届に伴う、子育て関連の行政サービスの手続きを必要とする場合は、平日午後5時までです。また、受理証明書は後日発行します。
転出・転入等、住民票の異動の届出	平日午後5時以降および土曜日は各関係機関に確認が必要な場合、書類をお預かりし、後日処理を行う場合があります。
転出・転入等、住民票の異動に伴う各種届出(国民健康保険、国民年金、高齢者医療、児童手当など)	平日午後5時以降および土曜日は書類をお預かりし、後日処理を行います。
公的個人認証(電子証明書の発行)	業務終了の30分前までの取り扱いとなります。
広域交付住民票	平日午前9時から午後4時30分までです。
住民票の写し 住民票の記載事項証明 印鑑登録 印鑑登録証明 全部事項証明(戸籍謄本) 個人事項証明(戸籍抄本) 除籍謄本・抄本 戸籍の附票の写し 身分証明書 不在住・不在籍証明書等の発行 課税証明・納税証明	
各種公金(住民税、軽自動車税、国民健康保険料、介護保険料など)の納付書による収納	納付書をお持ちの方に限ります。
母子健康手帳の交付	
畜犬の登録	



千代田区コールセンター

区のサービス概要や、施設の案内などのお問合せにオペレーターがお答えします。

夜間や休日の問い合わせ、担当部署が異なる複数の問い合わせにも対応します。

お気軽にお問い合わせください。

☎ **3264-3910** (サンキューイーワ)

[FAX] 3264-3955

お問い合わせフォーム <https://faq.city.chiyoda.lg.jp/query.asp>

受付時間 年中無休 午前8時～午後9時

●こんなときにご利用ください！

区のサービスや施設の案内などちょっとしたことが分からないときはお問い合わせください。

●例えばこんな質問にお答えします

- ・平日は仕事を休めないが、住民票を取得したい。
- ・施設の場所や利用の仕方が分からない。
- ・聞きたいことがあるのだが、区役所のどこに聞いたらよいか分からない。
- などの質問にお答えします。

※質問の内容によっては専門部署が引き継いで対応する場合がありますのでご了承ください(窓口開庁時間内)。

●こんな質問は直接区役所へ

- ・ご自身の住民税額や国民健康保険料など個人情報に関わるもの

区政情報コーナー

区政に関する資料やパンフレットをそろえています。区が発行する有償刊行物を頒布しています。

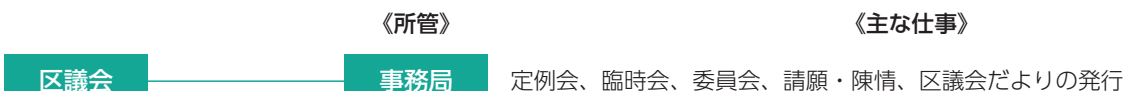
- ・所在地 区役所2階
- ・問合せ 総合窓口課 ☎ 5211-3633
- ・利用時間 月～金曜：午前8時30分～午後5時
- ・休み 土曜、日曜、国民の祝日及び休日、年末年始(12月29日～1月3日)

区の組織と仕事

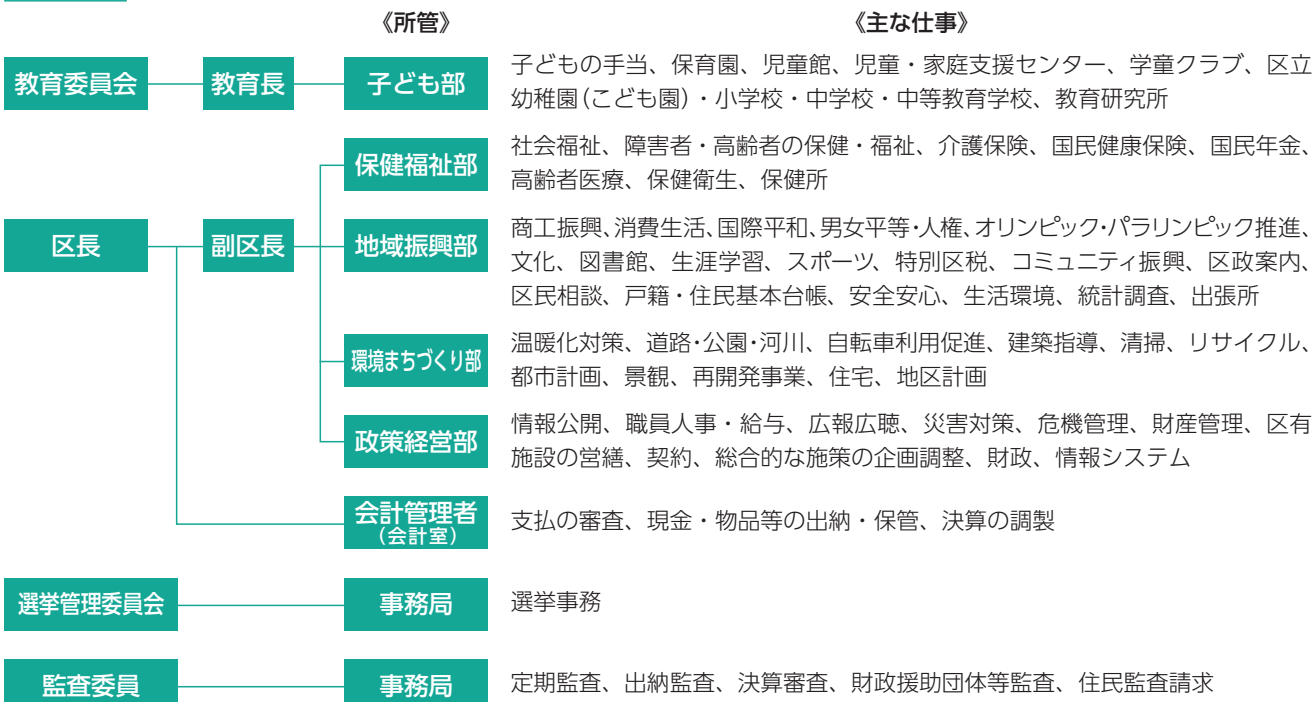


区役所(総合窓口)・組織の案内

議決機関 条例の制定・改廃、予算の決定など区的意思を決定する機関



執行機関 区の行政を進める機関



※組織図は平成31年4月1日現在のものです。組織内容は毎年変更となることがあります。

区役所本庁舎 主なフロア構成

11階～23階	国合同庁舎(厚生労働省東京労働局、総務省関東総合通信局、国土交通省東京国道事務所ほか)
10階	千代田図書館・子ども室、男女共同参画センターMIW、食堂・喫茶・売店
9階	千代田図書館
8階	区議会委員会室、議場傍聴席、会計室、監査委員事務局、みずほ銀行ATM
7階	区議会議場、議長室・副議長室、議員控室、区議会図書室、区議会事務局
6階	区長室・副区長室、政策経営部(総務課、人事課、広報広聴課、施設経営課、契約課、企画課、財政課)、地域振興部(国際平和・男女平等人権課、文化振興課、生涯学習・スポーツ課)
5階	環境まちづくり部(環境まちづくり総務課、環境政策課、道路公園課、建築指導課、景観・都市計画課、住宅課、地域まちづくり課)、地域振興部(安全生活課)
4階	政策経営部(災害対策・危機管理課)、選挙管理委員会事務局、地域振興部(統計課)、教育長室、子ども部(子ども総務課、子ども施設課、学務課、指導課)
3階	障害者就労支援施設(ジョブ・サポート・プラザ ちよだ)、保健福祉部(福祉総務課、生活支援課、障害者福祉課、高齢介護課、民泊指導課)
2階	総合窓口、地域振興部(コミュニティ総務課、商工観光課、総合窓口課、税務課)、保健福祉部(保険年金課)、子ども部(子ども支援課、子育て推進課)、区民相談室、区政情報コーナー、消費生活センター
1階	さくらベーカリー(パン工房・ショップ)、区民ホール、休日・夜間受付、庁舎防災センター
地下1階	来庁者用駐車場