



子育てサポートが受けられる
利用会員登録説明会

時 3月13日(金) 10時30分～11時30分
場 子育てひろば「あい・ぽーと」麹町2階「にじ」(三番町7)
対 区内在住の生後7日～小学6年のお子さんの保護者 定 20名(申込順)
内 自宅へ子育て・家族支援者を派遣し、宿泊を伴う保育や病後児の保育なども行う、千代田子育てサポート事業の説明(説明会後、希望者は登録可)
申 3月12日(木)までに電話で問合せ先へ
問 NPO法人あい・ぽーとステーション

☎3556-8473
他 託児サービスあり(10名まで/要予約)
知的障がい者サッカーの魅力体験
時 2月29日(土) 13時～15時(受け付け12時45分～)
場 麹町中学校(平河町2-5-1)
対 小・中学生とその家族など
定 30名(申込順)
内 サッカーエクササイズと、現役選手に教わる知的障がい者サッカーの体験、東京2020大会に向けた講話
師 津島直樹氏(日本知的障がい者サッカー連盟)ほか
申 2月25日(火)までにEメール(10面記入例参照)で問合せ先へ
問 千代田区サッカー協会
☎090-3135-3903
✉chiyoda.fa@gmail.com
他 ①持ち物=室内履き②このイベントは、区が助成する東京2020オリンピック・パラリンピック競技大会に向けた気運醸成事業です



ボランティアによる介護予防見本市
～いつまでも元気でいたいあなたに～

とき 3月16日(月)午後1時30分～3時30分(当日直接会場へ/入退場自由)
会場 かがやきプラザ(九段南1-6-10)
対象 区内在住者
内容 区内で活動する介護予防に特化したボランティアグループの活動を見て、体験できる見本市
参加団体 MCW「歩こう教室」、スポーツウェルネス吹き矢東京千

代田会、旅脳活ちよだほか3団体
問合せ ちよだボランティアセンター☎6265-6522

心の病を抱える方へ
夕食会のお知らせ

とき 3月13日(金)午後6時～7時30分
会場 神保町区民館(神田神保町2-40)
対象 区内在住で、ひとり暮らしまたは一人で食事をする人が多い方(心の病がある方に限る)
定員 10名(申込順)
内容 ボランティアの手作り料理を味わいながら、同じ悩みを持つ仲間と夕べのひとときを楽しく過ごす
費用 200円
申込方法 3月12日(木)までに電話で問合せ先へ
問合せ 健康推進課保健相談係☎5211-8175

次世代育成手当(区独自制度)の
申請を忘れずに

区は、高校生相当の年齢の児童を養育している方に対して、独自に次世代育成手当を支給しています(児童1人につき月額5,000円、年3回振り込み)。

区から児童手当を受給している方(支給差し止めの方を除く)は申請が不要ですが、次の方は申請が必要です。

1 ①公務員の方で職場から児童手当を受給している方

②区から児童手当を受給している方で支給が差し止めされている方

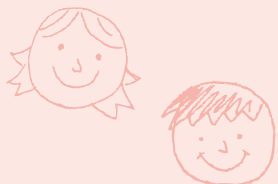
2月中旬に、対象と思われる方に対して申請案内を郵送します。3月中旬に申請した場合は4月分から、4月以降に申請した場合は当該申請日の翌月分から次世代育成手当が支給されます。

2 区外へ単身赴任される方

次世代育成手当を受給している方が単身で区外へ転出する場合、引き続き区内に居住する配偶者が手当の受給者となることができます。転出手続きの際に併せて申請してください。

問 子育て推進課手当・医療係☎5211-4230

他 いずれの場合も、特別区民税、国民健康保険料、保育料などの未納があると受給できません



2020年度かがやき大学
前期説明会・開講記念講演



かがやき大学では、通年(前期・後期)で文学歴史、音楽、美術、健康長寿、くらしの各学科から、自由に講座を選んで受講できます。

とき 3月16日(月)午前10時30分～正午
会場 かがやきプラザ1階ひだまりホール(九段南1-6-10)
対象 60歳以上の区内在住者(高齢者活動センターの利用登録が必要)
定員 120名(申込順)
内容 ①2020年度前期の講座・申込方法の説明②開講記念講演「書を持って、まちへ出よう～社会参加が健康の秘訣～」
講師 ②村山洋史氏(東京大学高齢社会総合研究機構特任講師)
申込方法 2月23日(日・祝)午前9時から電話、ファクス、Eメール(10面記入例参照)または直接問合せ先へ
問合せ 高齢者活動センター(かがやきプラザ4階)
☎3265-1161 FAX3265-1162 ✉kagayaki@chiyoda-cosw.or.jp
その他 ①前期パンフレットは、3月16日(月)午前10時から問合せ先とかがやきプラザ1階ひだまりホールで配布②前期講座の申し込みは4月8日(水)開始予定

3月の健康ちえっく(予約制)

会場 千代田保健所(九段北1-2-14)
問合せ ☎5211-8161 FAX5211-8192

事業名	対象・内容	とき	
栄養相談	内 バランスの取れた食事、離乳食など食に関する相談	9時～17時(随時受け付け)	
アレルギー相談	対 0歳～15歳の区内在住者 内 小児科医のアレルギーに関する相談	10(火)9時30分～10時	
歯科保健相談(歯科健診)	対 区内在住の妊産婦・乳幼児とその保護者 内 歯科健診やむし歯予防のためのフッ素塗布など	4(水)・11(水)12時45分～16時 7(土)・18(水)8時45分～11時15分	
はみがき教室	対 区内在住の乳幼児とその保護者 内 歯磨きを嫌がってさせてくれない、磨けているかどうか自信がないなど、むし歯予防に関するお話・相談	25(水)9時～14時 13(金)・16(月)11時～16時	
食べ方相談室	対 区内在住の乳幼児とその保護者 内 食事に時間がかかる、丸飲みする、好き嫌いが多く、口にためて飲み込まないなど、子どもの食べ方に関する相談	24(火)13時30分～16時	
ビーバー教室	対 区内在住の11か月～1歳3か月児とその保護者(対象者には生後11か月に通知します) 内 離乳完了期のお口の機能に合わせた食べ方やむし歯予防のポイント、離乳の完了と間食のとり方について	2(月)10時30分～12時	
離乳食講習会	対 区内在住の6か月児とその保護者(対象者には通知します) 内 7～8か月児を中心とした離乳食について	24(火)13時30分～15時	
ちよ♡まま面談※平日は予約不要	対 区内で妊娠届を提出したすべての妊婦 内 保健師・看護師による、妊娠・出産・子育てのさまざまな相談やサービスの案内(誕生準備手当の申請もできます)	平日=8時30分～17時15分(最終受け付け 16時30分)、土曜=7(土)9時～、10時～、11時～(3枠)	
乳幼児健診 (対象者には 通知します)	3～4か月児健診	対 区内在住の令和元年11月1日～11月20日生まれのお子さん	12(木)12時45分～14時
	1歳6か月児健診	対 区内在住の平成30年8月11日～8月31日生まれのお子さん	10(火)9時15分～10時
	3歳児健診	対 区内在住の①平成29年1月21日～2月10日生まれのお子さん②平成29年2月11日～28日生まれのお子さん	①5(木)12時45分～14時 ②19(木)12時45分～14時
	5歳児健診	対 区内在住の①平成27年3月11日～31日生まれのお子さん	3(火)12時45分～14時