



### 主な内容

- 淡路町施設がリニューアルオープン RAKU SPA 1010 .....2
- 千代田区議会議員選挙 .....2
- 新生児聴覚検査の費用一部助成 .....5
- GWの休日保育 .....5
- 日比谷図書文化館特別展 .....8
- 文化芸術鑑賞チケット販売 .....8

## 4月から蛍光灯・ガスボンベなどの分類が変更! 燃やさないごみの分け方・出し方が変わります



「燃やさないごみ」の分類が変わります。これまで、蛍光灯やカセットボンベなどの「蛍光灯等」は、「燃やさないごみ」として埋め立て処分をしていましたが、これからは資源化処理(★)をします。そのため、4月からは「燃やさないごみ」と「蛍光灯等」に分けて出してください。★材質ごとに選別し、再生利用(リサイクル)すること

**問合せ** 千代田清掃事務所 ☎ 3251-0566

### 新たな分類

#### 燃やさないごみ

- ・陶磁器
- ・ガラス製品
- ・金属
- ・包丁 など

#### 蛍光灯等

- ・蛍光灯 ・電池
- ・カセットボンベ
- ・スプレー缶 ・ライター
- ・水銀体温計 など

※燃やすごみ、資源、プラスチックは変更ありません

### 出す時間(収集日は同じですが、出す時間が異なります) --

「燃やさないごみ」...収集日当日の 10時まで

「蛍光灯等」...収集日当日の 12時30分まで

※決められた排出時間までに出してください。前日には出さないでください

※一部地域では時間が異なります

※「燃やさないごみ」と「蛍光灯等」はそれぞれ別車両で収集しますので、袋を別にして出してください

### 危険物を出すときの注意事項

・ハサミ・包丁・コップ・割れたガラスは、紙に包んで袋に入れ、「**キケン**」と記入して出してください。「燃やさないごみ」として収集します

・蛍光灯は、空き箱や新聞紙に包んで出してください。割れた蛍光灯は、「**キケン**」と記入して別袋で出してください。「蛍光灯等」として収集します

・カセットボンベ・スプレー缶・ライター・電池・水銀体温計は、袋に入れ、「**キケン**」と記入して出してください。「蛍光灯等」として収集します。また、カセットボンベ・スプレー缶は、原則、使い切って出してください。出すときは穴を開けないでください

### 「資源とごみの分け方・出し方」のパンフレットをご活用ください

「これってなにごみ?」「いつ出せばいいの?」などとお悩みのときに役立つ「資源とごみの分け方・出し方」のパンフレットを、2月から区内全戸に配布しています。3月下旬までに届かない場合は、問合せ先へご連絡ください。

4月~2020年3月の収集日カレンダーが折り込まれています。ぜひ、ご活用ください



### モバイルバッテリーは「蛍光灯等」で出してください

スマートフォン・携帯ゲームなどに使うモバイルバッテリーが原因の「清掃車両の火災」が増えています。モバイルバッテリーには燃えやすい電解液が含まれており、また、放電して使用できなくなっても電圧が残っている場合があります。

モバイルバッテリーを「燃やすごみ」として出すと、清掃車両の内部で曲がり、発火する恐れがあります。モバイルバッテリーは、「蛍光灯等」として出してください。

任期満了に伴う千代田区議会議員選挙が、4月21日(日)に行われます。大切な一票を無駄にせず、必ず投票しましょう。

### 千代田区議会議員選挙 告示日 4月14日(日) 投・開票日 4月21日(日)



▲明るい選挙キャラクター「選挙のめいすいくん」

**郵便等による不在者投票**  
**対象** 身体障害者手帳、戦傷病者手帳または介護保険被保険者証を持っていて、障害や要介護度の程度が法令で定められた等級に該当する方(下表)  
**注意** ・郵便等投票証明書の交付手続きには時間がかかります。早めにお問い合わせください  
・すでに郵便等投票証明書を保持している方には、投票用紙の請求書を郵送します  
**問合せ** 選挙管理委員会事務局 ☎5211-4268

#### ▼郵便等により不在者投票ができる方

区分	対象
身体障害者手帳を持っている方	両下肢、体幹、移動機能の障害 1級・2級
	心臓、腎臓、呼吸器、ぼうこう、直腸、小腸の障害 1級・3級
	免疫、肝臓の障害 1級・2級・3級
戦傷病者手帳を持っている方	両下肢、体幹の障害 特別項症・第1項症・第2項症
	心臓、腎臓、呼吸器、ぼうこう、直腸、小腸、肝臓の障害 特別項症・第1項症・第2項症・第3項症
介護保険の被保険者証を持っている方	「要介護5」である者として記載されている方

**講座・講習会パウチャー制度**  
平成30年度の申請は**3月15日(金)20時まで**

講座・講習会パウチャー制度は、区内の大学やカルチャーセンターなどで講座や講習会を受講した場合に、受講料の一部を補助する制度です。

申請がお済みでない方は、早めに申請してください。また、申請がお済みの方も、受講修了証明書と補助金請求書の提出が必要です。

**対象** 区内在住者  
**対象受講期間** 平成30年4月1日(日)～平成31年3月31日(日)  
**補助額** 受講料の2分の1年間1万円まで/千円未満の端数は切り捨て

**申請の締切日** 3月15日(金)20時(必着)  
**受講修了証明書・補助金請求書の提出の締切日** 4月16日(火)20時(必着)

**申請を受理できない場合** 次の①～④のいずれかに該当する場合は、申請を受理できません。  
①受講者が区内在住者ではない  
②パウチャー対象講座ではない  
③受講期間が年度内ではない  
④申請期間が過ぎている

**問合せ** 九段生涯学習館(九段南1-5-10)  
☎3234-1284  
http://www.kudan-ii.info

### 淡路町施設が リニューアルオープン RAKU SPA 1010

所在地 神田淡路町2-9-9  
ポイント  
・新たに炭酸風呂などが加わり、設備がさらに充実  
・イベントルームで健康増進のためのイベントなどを実施予定  
・レストランで季節に合ったメニューを提供  
**営業時間** 11時～翌8時(24時～翌5時は銭湯コース・サウナ利用コースを利用できません)  
・レストラン11時30分～24時  
**フロアガイド** 下表1  
**料金** 下表2  
※敬老入浴券・障害者住宅サウナ入浴券は、銭湯コースで利用可  
**運営事業者** (株)極楽湯  
**問合せ** RAKU SPA 1010 ☎5207-2683  
地域保健課地域保健係 ☎5211-8164

▼表1 フロアガイド

4階	ラウンジ、くつろぎエリア
3階	浴場
2階	レストラン、休憩所、イベントルーム
1階	フロント、ランニングステーション
地下1階	女性専用くつろぎエリア

※地下1階と4階は利用料金が別途必要

▼表2 料金

銭湯利用 (1階～3階)	銭湯コース (11時～24時のうち3時間) ※1	460円 ※2
	朝風呂コース(5時～8時) サウナ利用コース (11時～24時のうち3時間) ※1	890円
全館利用 ※3	RAKU SPA コース (11時～翌8時のうち10時間)	1,460円 ※4

※1 延長料金は、30分ごとに200円  
※2 6歳以上12歳未満(小学生)180円、6歳未満(未就学児)80円  
※3 館内着、タオル、サウナ利用を含む  
※4 24時～翌5時は、深夜割増料金(1,200円)が別途必要

### 4月から千代田区が 景観行政団体に 東京都景観計画に基づく 届け出の提出先が変わります

変更前=東京都 変更後=千代田区

区は、4月から景観法に基づく景観行政団体(★)へ移行します。移行により、新たに区の景観計画が策定されるまでの間、景観法に基づく届け出の提出先が都から区に変わります。

★景観法における景観行政の主体となるもの。区市町村は、都道府県知事との協議により移行が可能

※大規模建築物などの事前協議書の提出先は、これまでと同様に東京都です

※千代田区景観まちづくり条例に基づく届け出の提出先は、これまでと同様に千代田区です

**問合せ** 景観・都市計画課景観指導係 ☎5211-3639

**上智大学 SOPHIA UNIVERSITY**

## 2019年度春期公開講座

**パウチャー制度適用講座多数!**  
千代田区民のかたは受講料の半額補助制度(上限1万円)があります

～神学で真理を探求する～

日本カトリック神学の過去・現在・未来  
—上智大学神学部創設60周年記念講演会—  
コーディネーター: 高山 真美 上智大学神学部神学教授  
日時: 7/13-7/27(土) 10:30-12:00/13:00～14:30/14:45-16:15

江戸=東京の生活環境史 -1590～2020年-  
講師: 鬼頭 宏 上智大学名誉教授  
期間: 5/14-7/9(火) 19:10～20:40

心理学入門  
講師: 道又 爾 上智大学総合人間科学部心理学教授  
期間: 5/13-7/22(月) 19:10～20:40

SDGs(持続可能な開発目標)入門  
講師: 田中 治彦 上智大学総合人間科学部教育学科教授  
期間: 5/9-7/11(木) 19:10～20:40

上智大学公開学習センター ☎03-3238-3552

## 行政書士の無料相談

第1・第3 火曜日開催!

■遺言・相続  
■各種許認可  
■外国人ビザなど

3月5日 3月19日  
4月2日 4月16日

場所: 区役所2階  
時間: 13時～15時  
年間の開催日ほか! 詳細はホームページで  
☎6362-6715

東京都行政書士会千代田支部 検索

## 公開講演 「低線量率の放射線リスク評価と放射線防護」

講師 岩崎 利泰 氏 (一財)電力中央研究所 原子力技術研究所 放射線安全研究センター長

参加無料

開催日時: 2019年4月4日(木) 開演16:00～17:00 受付開始15:40  
一般社団法人電気倶楽部(下記住所にて)  
募集人数: 定員20名(先着順・事前にお申込みください)  
申込方法: 「4/4 講演会 参加希望」と明記し、往復はがきに「住所/氏名/年齢/職業/電話番号」をご記入の上、お送りください。折り返しご連絡を差し上げます。  
※お申込時の個人情報は当講演会の連絡・受付のみに使用します。※未就学児の入場はお断りしております。

[主催] 一般社団法人電気倶楽部 http://www.denki-club.or.jp/ 〒100-0006 千代田区有楽町1丁目12番1号 新有楽町ビル10階

# 飼い犬の登録と狂犬病予防注射を忘れずに 狂犬病予防集合注射のご案内

生後91日以上の子犬は、飼始めて30日以内に飼い犬の登録と、毎年一回の狂犬病予防注射の接種が法律で義務付けられています。

## 飼い犬の登録

**受付窓口** 千代田保健所(九段北1-2-14)、出張所、総合窓口課(区役所2階)  
**費用** 3千円

## 狂犬病予防集合注射

**とき・会場** 下表  
※飼い犬の登録者へ事前に送付する予診票を記入のうえ、お持ちください  
**費用** 1頭につき3千650円(注射3千100円+注射済票550円)

## 犬の散歩時の注意

最近、犬のフン尿被害が増えています。特に麹町エリアでの被害報告が後を絶ちません。排せつは散歩の前に済ませ、外でフンをした場合は必ず持ち帰りましょう。

## いづれもー

**問合せ** 地域保健課動物愛護係 ☎6256-8177

# 特別区民税・都民税 未納の方は早めの納付を

平成30年度の住民税(特別区民税・都民税)第1期〜第4期分が未納の方に、督促状や催告書などをお送りしています。

未納の方は、金融機関、郵便局、指定のコンビニエンスストアなどで早めに納めてください。なお、延滞金(★)が発生している場合は、別途請求します。

延滞金は納期限の翌日から計算されます。計算の方法など詳しくは区のHPをご覧ください。  
★納期限までに納めた方との公平を保つために、税額に計算して徴収するものを

## 納付でお困りの方は必ず相談を

病気や事業の廃止など、やむを得ない事情により住民税の納付が困難な方は、放置せず早めにご相談ください。詳しい事情を伺い、納付方法などの相談に応じます。

相談なく納付がない場合は、納付の意思がないと判断し、財産調査を進め、差し押さえなどの滞り処分を行うことがあります。

**問合せ** 税務課特別整理係 ☎5211-4194

# 自動車・オートバイ・ 軽自動車の所有者情報などが 変わったときは手続きを

自動車税・軽自動車税は、4月1日現在の所有者割賦販売の場合は使用者に課税されます。次の場合などは、手続きが必要で、手続きをしない

と、所有していないのに課税される場合があります。

・譲渡した  
・廃車した  
・廃車した  
・定置場を変更した  
・名義人の住所が変わった

**自動車、オートバイ(125cc超)**  
**手続き先・問合せ先** 東京運輸支局(品川区東大井1-12-17)  
☎050-5540-2030

**軽自動車(排気量660cc以下の四輪車・三輪車)**  
**手続き先・問合せ先** 軽自動車検査協会(港区港南3-3-7)  
☎050-3816-3100

**オートバイ(125cc以下)、小型特殊自動車**  
**手続き先・問合せ先** 税務課納税促進係  
☎5211-4193

## 集合注射のとき・会場

とき	会場
4月9日(火)	いきいきプラザ一番町(一番町12)
10日(水)	神田児童公園(神田司町2-2)
11日(木)	和泉橋出張所(神田佐久間町1-11)
12日(金)	千代田保健所(九段北1-2-14)

※いずれも14時~15時(当日直接会場へ/雨天実施)

## 消費者だより

# タレント養成講座・モデル レッスン契約に注意

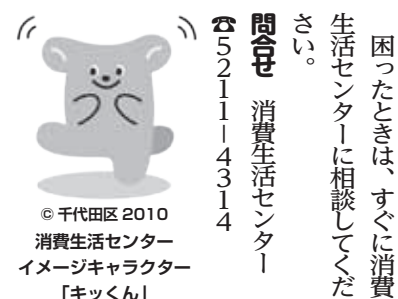
20代前後の若者を中心に、タレント・モデル契約のトラブルが多発しています。SNSなどで募集広告を見て応募し、オーディションを受けた後、高額なレッスン契約などを結んだが、費用を支払えないという内容です。

**相談事例**  
① エキストラ登録をした後でタレント養成講座を契約  
求人サイトでエキストラのアルバイト募集を見て事務所に向くと、オーディションを勧められた。受けたら合格し、俳優になるためのタレント養成講座を契約した。アルバイトで収入が少なく、高額

な講座費用を支払えない。  
② モデルのオーディションに合格して高額なレッスンを契約  
インターネットで見つけたモデルのオーディションに合格した。事務所の登録手続きをして、ウォーキングとメイクのレッスンを勧められて契約した。学生なので高額なレッスン費用を支払えない。  
合格と言われても契約は慎重に  
これらの事例のように、オーディションに合格してレッスンを勧められ、高額な契約を結んでしまうケースが多くあります。その場での契約は避け、家族とよく相談し、レッスン内容

や費用は妥当か、学業などと両立できるのかなど、慎重に判断してください。  
**フリーング・オフができる場合もある**  
レッスン契約が目的であることを知らずに事務所に呼ばれて契約した場合など、状況によってはフリーング・オフができることがあります。

困ったときは、すぐに消費生活センターに相談してください。  
**問合せ** 消費生活センター ☎5211-4314



©千代田区2010 消費生活センター イメージキャラクター「キックン」

# 祝日のごみ収集・資源回収

3月21日(木・祝)「春分の日」もごみ収集・資源回収を行います。当日の朝、決められた排出時間までに出してください。

**問合せ** 千代田清掃事務所 ☎3251-0566



広告

## ヤマハ春の生徒募集中! 無料体験・見学受付中!!

ただ今、入会金最大4,000円割引キャンペーン実施中!  
抽選で50名様に豪華賞品プレゼント!

### ヤマハ英語教室

1歳	2歳
えいごでいっしょ	リズムポケット
飯田橋 3/20(水) 11:30~	飯田橋 3/16(土) 11:30~
年少	年中・年長
ポップコーントーク	トークッズ
飯田橋 3/13・27(水) 14:10~	飯田橋 3/30(土) 12:45~

### ヤマハ音楽教室 CM放映中!

1~2歳	2~3歳
らっきークラス	ぶっぶるクラス
飯田橋 3/13(水) 11:40~ 3/15(金) 10:00~	飯田橋 3/15(金) 10:50~ 市ヶ谷 3/16(土) 10:40~
年少	年中・年長
おんがくなかよしコース	幼児科
飯田橋 3/15(金) 14:30~ 3/27(水) 13:00~ 3/28(木) 14:00~ 市ヶ谷 3/16(土) 11:50~	飯田橋 3/11(月) 15:00~ 3/15(金) 15:30~ 3/27(水) 16:10~ 市ヶ谷 3/16(土) 12:50~

### 小学生のためのジュニアスクール

小学1~3年生	基礎コース
グループで楽しく音楽体験ができるコース	
市ヶ谷	3/17(日) 11:00~
小学1~6年生	ドラムコース
めざせバンドリーダー! この春グループブレッソン新開講!	
市ヶ谷	3/15(金) 17:30~
小学1~6年生	ギターコース
バンド感覚で楽しく!	
飯田橋	3/12・19(火) 17:00~(見学)

☆無料体験レッスンは上記以外の日程でも開催いたします。お問い合わせください。※入会金10,800円(らっきー・ぶっぶるクラスは7,560円、おんがくなかよしは8,640円) 上記割引あり

MUSIC JOY 飯田橋 ☎03-6261-5455  
〒102-0071 千代田区富士見2-10-2  
飯田橋グラン・ブルーム サクラテラス1階  
月~土 10:00~21:30 日 10:00~18:00 祝日休み

2019年4月1日より MUSIC JOY 市ヶ谷オープン!  
2019年3月31日まで ヤマハミュージックジャパン市ヶ谷スタジオ ☎03-5488-6632  
※2019年4月1日よりヤマハミュージックジャパンから東京地産会(実地楽器)に運営が変更になります。  
〒102-0073 千代田区九段北4-2-29 セブリアネックスビル5階 火~金 10:00~20:00 土10:00~19:00 日・祝日休み

音のシャワーコンサート

時3月17日(日)14時～15時(13時30分開場)
場さわかみオペラ芸術振興財団オフィス2階会議室(一番町29-2 進興ビル)
定100名(申込順)
内0歳から楽しめる、本物の音楽に触れる体験。オペラ歌手のお兄さんとお姉さんが、ステキな音楽の世界へ皆さんをご招待。子供コーラスもあり
出演 相原里美氏、松中哲平氏、沼倉慶菜氏ほか
費親子チケット1,000円(大人1名、中学生以下1名)、大人800円、中学生以下500円、1歳未満無料
申3月17日(日)までに☎または電話で問合せ先へ

間(公財)さわかみオペラ振興財団
☎6380-9862
URL https://sawakami-opera.org
他空きがある場合、当日券の販売あり
千代田区立九段中等教育学校合唱部
第2回演奏会♪
時3月24日(日)13時30分～15時頃(当日直接会場へ)
場九段中等教育学校九段校舎4階多目的ホール(九段北2-2-1)
内第1部「NHK朝ドラ特集」=365日の紙飛行機、アイデアほか、第2部「作曲家 信長貴富特集」=虹、リフレインほか
間九段中等教育学校合唱部顧問
☎3263-7190
他未就学児の入場も可能

四番町図書館ラウンジセミナー⑧
お気に入りの本のせかいを、プログラミングでひろげよう!

時3月30日(土)14時～16時
場四番町図書館ラウンジ(四番町1)
対小学1年～3年生(親子での参加も可)
定20名(申込順)
内タブレットPCを使って、お気に入りのキャラクターをアニメーションで動かし、世界で一つだけのオリジナルストーリーを作る
師(株)LITALICO ワンダー水道橋
申3月7日(木)9時から電話または直接問合せ先のカウンターへ
間四番町図書館 ☎3239-6357



6つの体験

美術館・博物館等の催し 主に企画展・特別展を掲載しています。

※印は、休館日が祝日のとき開館し、翌日を休館します。休館日は原則として会期中までのものです。

Table with columns: 館名, 催し物, 会期, 休館日, 展示内容など, 料金, 電話. Contains detailed information for various museums and galleries.



神田で元気にながいき教室

健康寿命を延ばして自分の力で生活していこう!

とき 3月22日(金)午後1時30分~3時

会場 こもれび千桜1階交流スペース(神田東松下町22-1)

対象 65歳以上の区内在住者とその家族

内容 生活リハビリの専門家が、自分の力で生活するヒントを紹介

講師 東京都作業療法士会作業療法士

申込方法 電話またはファクス(6面記入例参照)で問合せ先へ

問合せ 高齢者あんしんセンター 神田☎5297-2255 FAX5297-2256

その他 動きやすい服装で参加してください

転倒予防マシントレーニング

とき 4月15日(月)~7月22日(月)の毎週月曜・金曜(4/29、5/3・6、7/15を除く全25回)午前10時30分~12時

会場 かがやきプラザ(九段南1-6-10)

対象 次の①~③のすべてに当てはまる方

- ①65歳以上で区内在住である
②要介護認定を受けていない、または要支援1・2
③体力の低下が見られるなど、一定の条件に該当する

定員 15名(事前に専門相談員と面談を実施)

内容 マシントレーニングを中心とした運動。自主的に運動を継続するための講話やテキストもあり

講師 セントラルスポーツ(株)インストラクター

申込方法 3月29日(金)までに電話でお住まいの地域の高齢者あんしんセンターへ

問合せ 高齢者あんしんセンター 麹町☎3265-6141 神田☎5297-2255



にこにこ広場 育児の情報交換と体重測定

時 3月25日(月)10時~11時30分(受け付け9時45分~)

場 千代田保健所3階多目的ルーム(九段北1-2-14)

対 平成31年1月生まれの第1子の赤ちゃんとお父さん、お母さん(予約制)

内 ①育児に関する情報交換②体重測定 師保健師など

申 3月22日(金)までに電話で健康推進課保健予防係(☎5211-8172)へ

問 健康推進課保健相談係 ☎5211-8175

土曜まま・ぱぱ学級

時 4月6日(土)9時30分~11時50分(受け付け9時15分~)

場 千代田保健所3階多目的ルーム(九段北1-2-14)

対 初めて「まま」「ぱぱ」になる区内在住の妊娠20週~32週未満の妊婦とそのパートナー(定16組(抽選))

内 ぱぱのための沐浴実習・妊婦体験、座談会(赤ちゃんとの生活)

師 助産師など

申 3月22日(金)(必着)までに☎またはハガキ(6面記入例参照/出産予定日も記入)で問合せ先へ

問 (株)ポピンズ「千代田区土曜まま・ぱぱ学級」係 ☎3447-5826

☎https://www.poppins.co.jp/parentsclass\_chiyoda

〒150-0012 渋谷区広尾5-6-6 広尾プラザ5階

おはなし会

内 お子さんが本に親しむよう30分程度の読み聞かせを実施

■千代田図書館 ☎5211-4289

時 3月14日(木)11時~

対 0歳~2歳くらいの乳幼児

■四番町図書館 ☎3239-6357

時 3月24日(日)14時~、毎週金曜15時30分~・16時~(4月から金曜の開始時間が30分遅くなります)

対 乳幼児~小学生

いとうあきら&フレンズ ほっとほっとコンサートと講習会

ジャズと椎名林檎、嵐、クイーンの曲を楽しもう

時 3月16日(土)13時~14時(当日直接会場へ)

場 西神田児童センター3階(西神田2-6-2)

対 区内在住・在園・在学の子どもとその保護者

内 乳幼児・児童の親子から中高生までと一緒に楽しめるコンサート。トランペットやトロンボーン、サクソ、ギターなどの紹介もあり

問 西神田児童センター ☎5215-9062



平成31年度開始 都内区市町村の乳児対象「新生児聴覚検査」の費用を一部助成

都内の区市町村は、新生児聴覚検査の費用を一部助成します。これは、すべての赤ちゃんに安心して新生児聴覚検査を受けていただくためのものです。

対象 平成31年4月1日以降に生まれる赤ちゃん

助成方法 指定医療機関へ「新生児聴覚検査受診票」を提出し、受診してください。 ※千代田区内の指定医療機関の確認は、問合せ先へお問い合わせください

受診票の配布方法 平成31年4月1日以降は妊娠届の提出時に配布。平成31年3月までに千代田区へ妊娠届を出した方の内、出産予定日が平成31年4月以降の方には3月末に郵送

■千代田区へ妊娠届を出していない方、他区市町村から転入してきた方などへ

4月を過ぎても新生児聴覚検査受診票が届かなかった場合は、電話またはEメールで問合せ先へお問い合わせください。検査

問 健康推進課保健予防係(九段北1-2-14 千代田保健所5階) ☎5211-8172

☐ kenkousuishin@city.chiyoda.lg.jp

GW 4月30日(火・休)、5月2日(木・休) グローバルキッズ飯田橋こども園で休日保育実施

就労で保育が困難な保護者(同居親族を含む)の子どもを預かります。

時 4月30日(火・休)、5月2日(木・休)7時30分~19時30分

※18時30分以降は延長保育時間。0歳児の延長保育は不可

場 グローバルキッズ飯田橋こども園(富士見2-14-37)

対 区内在住で小学校就学前の、健康で集団保育が可能な乳幼児

※4月30日(火・休)現在、生後満6か月以上であれば、認可保育園・こども園などに通っていない子どもも対象

定 各日20名(定員を超えた場合は保育の必要度により選考)

費 0歳~2歳児クラス=1日5,000円(延長保育1回500円)、3歳~5歳児クラス=1日3,000円(延長保育1回300円)

※利用料や延長保育の対象年齢は、平成31年4月1日現在で計算

申込期間 3月25日(月)~4月10日(水)

申 電話でグローバルキッズ飯田橋こども園(☎3230-1811)に面接の予約をし、必要書類を提出

必要書類 ①休日保育申込書②勤務証明書(休日保育用/父母と65歳未満の同居者のもの)③母子健康手帳(※①②は区の☎からダウンロード可)

問 子ども支援課入園審査係 ☎5211-4119

はり・きゅう、マッサージ利用券交付申請書を交付

区は、後期高齢者医療制度の被保険者(保険料の未納がない方)に、はり・きゅう、マッサージの利用券を交付しています(施術1回につき2,000円を補助/年間最大12枚)。区が指定する施術所で利用できます。

■平成30年度の利用券の交付を受けている方へ

平成31年度はり・きゅう、マッサージ利用券交付申請書を送付しました。申請書を提出した方には、3月31日(日)までに簡易書留郵便で利用券を送付します。また、平成30年度の利用券(ピンク色)の有効期限は3月31日(日)です。ご注意ください。

■新たに平成31年度から利用券を希望する方へ

問合せ先へご連絡ください。交付申請書を送付します。

問合せ 保険年金課後期高齢者医療係 ☎5211-4206



区の国民健康保険に加入している40歳~74歳の方を対象とした利用券の申請方法は、広報千代田3月20日号でお知らせします。

グループホームいわもと 入居希望者の登録受け付け中

グループホームいわもとは、認知症の高齢者が、日常生活の支援を受け、家庭的な環境の下、少人数で共同生活を送るグループホーム(認知症対応型共同生活介護)です。

随時入居希望者の登録を受け付けており、空き室が生じたときに入居希望者名簿登録者の中で判定を行い、入居の順番を内定していきます。入居を希望される方は、ぜひご登録ください(2月1日現在空き室なし)。

対象 次の①~④のすべてに該当する65歳以上の区内在住者

- ①認知症の診断を受け、要支援2または要介護1以上である
②共同生活を営むのに支障がない
③家族などの介護が困難である
④保証人を立てられる

費用 月額22万円程度(介護報酬の1割、2割または3割+固定費(食費、家賃、共益費、光熱水費))

申込方法 必要書類を直接問合せ先へ

必要書類 ①入居申込書(問合せ先で配布)②介護保険証の写し③介護保険負担割合証の写し④医療証明書⑤入居者本人の収入などを証明する書類(入居決定後)

問合せ 岩本町ほほえみプラザ(岩本町2-15-3) ☎5825-3407

平成31年度 特別区職員の採用試験

平成31年度の特別区(東京23区)職員採用試験の日程などが決まりました。募集する試験区分や受験資格など詳しくは、各採用試験・選考の「試験・選考案内」(人事課(区役所6階)、出張所で配布)をご覧ください。

中小企業の福利厚生に活用を(公社)ゆとりちよだ会員募集中

「ゆとりちよだ」は、千代田区の中小企業の福利厚生をお手伝いし、区内中小企業の発展を目指すための法人です。会員の皆様の会費と千代田区からの補助金により運営し、さまざまなサービスを提供しています。

3月15日(金)まで 個人事業税・事業所税の申告

平成30年中に事業主控除額を超える事業所得などのある個人事業主 ※所得税の確定申告や住民税の申告書を提出した方は、申告不要

場合または合計従業者数が80人超の場合も申告が必要
- いずれも -
申告方法 3月15日(金)までに、申告書を主たる事業所の所在する区を所管する都税事務所へ

平成31年度の 国民年金保険料は月額16,410円

保険料の納付書は、4月上旬に日本年金機構から郵送されます。現金で保険料を納付する場合は、納付書をお持ちのうえ、最寄りの金融機関・郵便局・コンビニエンスストアなどで納付してください。

千代田区グリーンストック作戦報告会 ～既築建築物の省エネ化に向けた区の取り組みなどを報告～

平成30年度における「グリーンストック作戦」の取り組み報告と、ESCO(★)事業者より、具体的な設備の運用改善や改修例、その省エネ効果を紹介し、また、来年度の省エネ助成制度も案内します。



男女共同参画センター MIW の催し

女性のための心のメンテナンス講座
時 4月17日(水)18時30分～20時 場 MIW(区役所10階)
対女性 定 25人(申込順)
内 日常生活におけるストレスを和らげ、心と身体をメンテナンスする方法を身に付ける

申し込みの記入例
注意事項
往復ハガキの場合は、返信側にも住所、氏名を記入
Eメールの場合は、件名に催しなどの名称を記入
申し込み先からメールを受信できるように設定を
消せるペンは使用不可

車いすが一時的に必要な方へ 車いすステーションのご案内

車いすステーションでは、出張所や協力商店・個人宅などで、車いすの貸し出しを行っています。ぜひ、お近くのステーションをご利用ください。

2019年度ボランティア保険 加入・更新のご案内

ちよだボランティアセンターでは、「2019年度ボランティア保険」の加入・更新手続きを受け付けています。

4月1日(月)以降も活動を継続する方は、更新手続きが必要です。
補償内容 活動中のけがや賠償責任を負った場合の補償
※詳しい内容は、東京都社会福祉協議会のhttp://www.tcsww.tvac.or.jp参照

3月10日東京都平和の日

都は3月10日を「東京都平和の日」と定めています。昭和20年のこの日の未明、大空襲により一夜にして10万人ともいわれる尊い命が失われました。



3月は都の自殺対策強化月間 「自殺防止！東京キャンペーン」

特別相談
相談内容など 下表
LINE相談
LINEアカウント名 相談ほっとLINE@東京
時～3月31日(日)15時～22時(受け付けは21時30分まで)



Table with 2 columns: 相談名 (Consultation Name) and 時間・問合せ (Time & Contact). Rows include: 多重債務110番, 自殺予防いのちの電話, 自死遺族傾聴電話, 自死遺族相談ダイヤル, 東京都自殺相談ダイヤル, 有終支援いのちの山彦電話.

生活ほっとセンター

# 生活ほっとライン

## 東京インフィオラータ 2019

時 3月16日(土)～6月2日(日)  
 場 首都圏内 50 か所(予定)  
**千代田区内の会場と開催期間**  
 ①東京ガーデンテラス紀尾井町(紀尾井町1-2 / 3月16日(土)～20日(水)、3月27日(水)～4月7日(日))  
 ②ザ・プリンスギャラリー 東京紀尾井町(紀尾井町1-2 / 3月27日(水)～31日(日))  
 ③御茶ノ水ソラシティ(神田駿河台4-6 / 3月29日(金)～4月2日(火))  
 ※開催期間が変更となる場合あり。日程は問合せ先の☎(右下の二次元コードからアクセス可)参照  
 内 大地をキャンパスに見たて、花びらや砂で大きな絵を描くフラワーアート「インフィオラータ」でおもてなし  
 問 東京インフィオラータ事務局 ☎5355-0700 <https://www.tokyo-infiorata.com>  
 他 花絵制作の参加者を募集中。詳しくは問合せ先の☎参照



## 清水谷公園をきれいにしましょう

時 3月23日(土)10時～11時30分(小雨決行/雨天時は3月24日(日)に順延/当日直接会場へ)  
 場 清水谷公園(紀尾井町2-1)  
 内 花壇の手入れや清掃を通じて、公園の環境美化向上と参加者のコミュニケーションを深める  
 問 緑キャノピーズ&平河・隼・紀尾井町環境整備協議会(緑キャノピーズ) ☎090-4070-1326



## 麹町消防署「オープン消防」

時 3月24日(日)13時～16時  
 場 麹町消防署(麹町1-12)  
 内 永田町特別救助隊発隊50周年を記念して開催。コンサートやはしご車体験乗車を実施。詳しくは、問合せ先の☎参照  
 問 麹町消防署 ☎3264-0119  
 URL <http://www.tfd.metro.tokyo.jp/hp-koujimati>



## 内幸町ホール文化芸術団体支援事業 内幸町ホール文化祭

時 3月11日(月)～17日(日)(当日直接会場へ)  
 ※各団体の開演日時は問合せ先の☎参照  
 場 内幸町ホール(内幸町1-5-1) 定 188名(先着順)  
 内 区内を主な活動拠点としている文化芸術団体の成果発表会(下表)  
 問 内幸町ホール管理事務所 ☎3500-5578 <https://www.uchisaiwai-hall.jp>

発表日	出演団体
11日(月)	田口やすひこと歌仲間
12日(火)	内幸町ホールゴスペルワークショップ発表会、レインボーアイリッシュハーブ・アンサンブル
13日(水)	大江戸助六太鼓
14日(木)	邦楽を楽しむ会
15日(金)	ブラウエルヒンメル錦城、セフィーロ&楓
16日(土)	朗読赤十字奉仕団
17日(日)	共立女子中学弦楽合奏部、JICA ボイスアカデミー



## 映像広報

## 歴史で発見！千代田区

### 江戸の町の三権！ ～千代田にあった町奉行所～

司法・立法・行政が集中している千代田区。江戸時代にも区内にその三権を有する機関がありました。町奉行所です。「時代劇」などにもよく出てくる町奉行。実際はどんな業務だったのでしょうか。ぜひご覧ください。



#### ◆TV放映 TCN(東京ケーブルネットワーク・11ch)

時 3月10日(日)の毎日6回(6時・9時・12時30分・16時30分・18時・21時30分 / 5日(火)のみ6時・16時30分を除く4回)

#### ◆YouTube

URL <https://www.youtube.com/user/chiyodacity>  
 または右の二次元コードでアクセス  
 問 広報広聴課 ☎ 5211-4174



## みんな元気で歩こう会

時 4月7日(日)10時～(受け付け9時～ / 当日直接会場へ)  
 コース 区役所前(集合)→市ヶ谷→四ツ谷→紀伊国坂→赤坂見附→弁慶橋→清水谷公園(解散)  
 対 区内在住・在勤者(幼児の場合は保護者同伴)  
 問 千代田区ラジオ体操会連盟・松島 ☎090-1545-1686

## ちよだで多世代交流 Ciao! 「みんなで巨大すごろくを作ろう！」

時 3月23日(土)13時30分～15時(当日直接会場へ)  
 場 かがやきプラザ1階ひだまりホール(九段南1-6-10)  
 対 区内在住者  
 内 高齢者活動センターの利用者と大学生が教える工作教室。自由に考えたマスを置いて、大きなすごろくを制作して遊ぶ  
 問 高齢者活動センター ☎3265-1161

## ゲートボール講習会

時 4月13日～5月11日の毎週土曜(全5回)9時30分～15時30分  
 場 西神田公園(西神田2-3-11)  
 対 区内在住・在勤者  
 定 20名(申込順)  
 費 1,000円(保険料を含む)  
 申 4月6日(土)(必着)までにハガキまたはファクス(6面記入例参照)で問合せ先へ  
 問 千代田区ゲートボール協会・隠岐 ☎ FAX 3256-4186  
 〒 101-0041 神田須田町1-30-1-510

## ふな釣り大会

時 4月14日(日)(雨天決行)  
 集合・出発 5時40分区役所前、6時10分 JR秋葉原駅電気街口広場(アトレ秋葉原1側)  
 場 千葉県香取市周辺  
 対 区内在住・在勤者  
 定 40名(申込順)  
 費 3,000円(往復バス代などを含む)

申 3月29日(金)までに電話で問合せ先へ

問 千代田区釣友連盟・持斉 ☎3888-5001  
 他 持ち物=エサ、昼食

## 神田祭直前を歩く！ ～地域につながるお稲荷さんを巡る～

### 九段LLカフェ講座

時 4月20日(土)10時～17時  
 場 スポーツセンター(内神田2-1-8)  
 ※解散は神田明神文化交流館(外神田2-16-2)  
 対 18歳以上で3時間30分程度歩ける方 定 20名(抽選)  
 内 地域の中で神田祭と稲荷神社が果たしている役割について学び、実際に稲荷神社を巡る  
 師 秋野淳一氏(國學院大學兼任講師/写真)  
 費 区内在住者とすばすたちよだクラブ会員2,000円、その他の方2,500円(昼食代を含む)  
 申 4月5日(金)17時までに☎、電話またはファクス(6面記入例参照)で問合せ先へ  
 問 九段生涯学習館 ☎3234-2841  
 FAX 3262-7460  
 URL <http://www.kudan-ll.info>



## 次世代相撲指導者講習会

時 4月～2020年3月の毎月第2土曜(全12回)14時～17時  
 場 スポーツセンター相撲場(内神田2-1-8)  
 対 アマチュア相撲選手、千代田区相撲連盟所属者または所属希望者  
 申 3月31日(日)までに☎、Eメール(6面記入例参照)または直接問合せ先へ  
 問 千代田区相撲連盟事務局・隈部(スポーツセンター相撲場) ☎070-6526-6735  
 ✉ [chiyoda.sumo@gmail.com](mailto:chiyoda.sumo@gmail.com)  
 URL <http://sites.google.com/site/chiyodasumo>

## すばすたちよだクラブスタディ(文化学習)プログラム

### ワンプレートのかんたん夜おそごはん

時 4月1日(月)19時～20時50分  
 内 忙しくても簡単に作れて、夜遅くに食べてもヘルシーな、身体に優しいワンプレートごはんを作る。4人1組で作り、一緒に食べる  
 献立 さくら香る手鞠寿司、菜の花のカッテージチーズ和え、新ごぼうとはんぺんのお吸い物 師 Smile meal

### グルテンフリー!米粉100%クッキング

時 4月18日(木)18時30分～20時30分  
 内 穀類の中でも血糖値の上昇が緩やかで、たんぱく質に優れ、アミノ酸バランスも良いなど、さまざまな利点がある米粉と、本格スパイスの入ったカレー粉を使い「乾物入りのカレーパン」を作る 師 米粉ハウス

#### ～いずれも～

場 スポーツセンター(内神田2-1-8)  
 定 12名(申込順)  
 費 800円(材料費/非会員は別途1,500円の参加費が必要)  
 申 各開催日の2日前の17時までに電話で問合せ先へ  
 問 九段生涯学習館 ☎3234-2841  
 他 ①非会員は、3月10日(日)から申し込みを受け付け(月内1コマまで)②開催日3日前の17時以降のキャンセルは、キャンセル料が発生③「すばすたちよだクラブ」に入会希望の方は電話でスポーツセンター(☎3256-8444)へ



# 日比谷図書文化館 特別展 アートになった猫たち展～今も昔もねこが好き～

4月26日(金)～6月23日(日)

10時～19時(金曜は20時まで、日曜・祝日は17時まで/入室は閉室の30分前まで)


休館日 5月20日(月)、6月17日(月)(会期中、一部展示替えあり)

江戸の町では、愛猫家の絵師・歌川国芳が人気を博し、多様な猫の姿が浮世絵に描かれました。愛らしく神秘的な猫は、美人画や戯画に登場し、江戸の庶民に広く親しまれてきました。また、近代では竹久夢二、藤田嗣治などが自らの作品に猫を描き、多くの人々を魅了してきました。

本展は、浮世絵蒐集家・中右瑛氏が蒐集した浮世絵と近代美人画のコレクションを中心に、暮らしの中に描かれた猫や、猫を愛した芸術家たちの作品約100点を紹介します。

場日比谷図書文化館 1階特別展示室(日比谷公園1-4)

費区内在住者・中学生以下の方、障害者手帳などをお持ちの方とその付き添いの方(1名まで)無料、高校・大学生200円(各種証明書の提示が必要)、その他の方300円

 **特別展関連講演会**  
くろねこきたん **黒猫奇譚 今も昔も猫好きな芸術家たち～夢二・漱石から国芳まで～**

時5月16日(木)19時～20時30分(開場18時30分)

場日比谷図書文化館地下1階日比谷コンベンションホール(大ホール) 定200名(申込順)

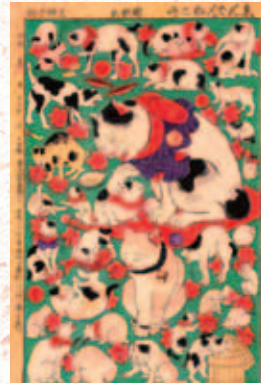
内本展の監修者であり、展示作品の所蔵者でもある講師が、夢二、国芳など、猫を描いた芸術家と猫の魅力を語る 師中右瑛氏(国際浮世絵学会常任理事) 費500円

申取、電話または直接1階受付へ

[問合せ] 日比谷図書文化館 ☎3502-3340 @https://www.library.chiyoda.tokyo.jp/hibiya



▲豊原国周「東けい三十六会席 柳ばしそめ」



◀歌川国利「志んぱんねこ尽」明治23(1890)年

## 区内在住者限定 第2回文化芸術鑑賞チケット販売

関文化振興課文化芸術鑑賞チケット販売担当  
〒102-8688 九段南1-2-1 ☎5211-3628  
✉bunkashinkou@city.chiyoda.lg.jp

### (記入例) 文化芸術鑑賞チケット販売 に応募します

- (1)公演番号 1
- (2)枚数 2枚
- (3)住所 〒123-4567  
千代田区〇〇〇  
1-2-3 区民マンション  
501号室
- (4)氏名 千代田 太郎  
(ちよだ たろう)
- (5)電話番号 03-1234-5678
- (6)年齢 39歳

### 【応募からチケット購入まで】

①3月28日(木)(消印有効)までにハガキまたはEメール(右の記入例の(1)～(6)を記入)で問合せ先へ申し込み(抽選)②当選通知を受け取る(4月8日(月)発送予定/落選の場合は通知なし)③当選者は、当選通知と本人確認書類を持って、通知に記載の期間中に、九段生涯学習館(九段南1-5-10)で代金を支払い、チケットを受け取る

### 【申し込みの注意事項など】

- 申し込み後の内容変更不可
- ハガキ1通につき1公演2枚まで申し込み可能(公演番号12315は、4枚まで可)
- 座席は選択不可(全席指定席)
- 同一番号の公演を複数申し込んだ場合は1通のみ有効
- 申し込み枚数の記入がない場合は1枚として受け付け
- 公演番号15は、中学生以下は割り引きになるため、全員分の年齢の記入が必要

### 【当選後の注意事項など】

- 当選後の辞退不可
- チケット購入後の返金・再発行不可
- 当選通知は当選本人のみ有効。譲渡などは一切不可

公演番号・開演日時	劇場名/席種/販売枚数/料金	公演名・出演者
1 5月3日(金・祝)16時30分	東京国際フォーラム(ホールA) 15 S席2指定席/各日30枚 15 1,500円(定価3,000円) 2 1,000円 (定価1,500円)	フランス発!世界最大級のクラシック音楽祭<ラ・フォル・ジュルネ TOKYO 2019> 1ラファミノフ:ピアノ協奏曲第3番 二短調 op.30 2<0歳からのコンサート>グリーグ:『ペール・ギュント』から 3<ファイナルコンサート>グリーグ:ピアノ協奏曲 イ短調 op.16、サン＝サーンス:オペラ『サムソンとデリラ』からバッカール ほか 出演 指揮=アレクサンドル・スラドコフスキー、12タタルスタン国立交響楽団3シルバ・オクテット、タタルスタン国立交響楽団、ピアノ=1ネルソン・ゲルナー(ピアノ) 2中村萌子3萩原麻未(ピアノ)ほか
2 5月4日(土・祝)10時	※一部年齢による年齢制限あり。詳しくは、ラ・フォル・ジュルネ TOKYO 2019 公式サイト (@ https://www.lfj.jp) 参照	
3 5月5日(日・祝)21時15分	東京宝塚劇場/S席/各日20枚 4,400円(定価8,800円)	グランステージ『夢現無双-吉川英治原作「宮本武蔵」より-』 レビュー・エキゾチカ『クルンテープ 天使の都』 出演 珠城りょう、美園さくら ほか
4 5月15日(水)13時30分	帝国劇場/A席/630枚720枚 4,500円(定価9,500円)	ミュージカル『レ・ミゼラブル』 出演 6福井晶一、川口竜也、知念里奈、昆夏美、内藤大希、生田絵梨花、橋本じゅん、森公美子、小野田龍之介ほか7佐藤隆紀、伊礼彼方、濱田めぐみ、唯月ふうか、海宝直人、生田絵梨花、斎藤司、朴璐美、上山竜治ほか
5 5月23日(木)18時30分	国立演芸場/指定席/30枚 1,500円(定価3,100円)	特別企画公演 立川流落語会 落語立川流真打昇進披露公演 出演 真打昇進 立川平林ほか
6 5月18日(土)17時	帝国劇場/A席/各日20枚 4,500円(定価9,500円)	ミュージカル『エリザベート』 出演 花總まり、10井上芳雄9古川雄大、山崎育三郎ほか
7 5月22日(水)18時15分	国立劇場/1等席/40枚 1,000円(定価4,000円)	6月歌舞伎鑑賞教室 解説「歌舞伎のみかた」/名作の上演 出演 中村鷹治郎、中村吉太郎ほか
8 5月25日(土)13時	紀尾井ホール/S席/30枚 3,000円(定価6,300円)	紀尾井ホール室内管弦楽団 第117回定期演奏会 出演 鈴木雅明(指揮)、松井亜希(ソプラノ)、櫻田亮(テノール)、与那城敬(バリトン)
9 6月15日(土)12時	国立演芸場/指定席/1530枚1440枚 1,000円(定価2,200円)	7月上席 落語芸術協会真打昇進披露公演 出演 真打昇進 立川吉幸ほか
10 6月23日(日)12時	日生劇場/S席/40枚/大人2,000円、 中学生以下1,000円(定価4,000円)	日生劇場ファミリーフェスティバル2019 音楽劇「あらしのよるに」 出演 渡部豪太(ガブ役)、福本莉子(メイ役)ほか
11 6月16日(日)14時30分		
12 6月22日(土)14時		
13 7月4日(木)13時		
14 7月7日(日)13時		
15 8月4日(日)15時		

☆広報千代田が無料アプリ「マチイロ」または「カタログポケット」で読めます。詳しくは、区のホームページをご覧ください。☆